

新たな「埼玉県5か年計画」の始動

日本一暮らしやすい埼玉へ

埼玉県5か年計画

令和4年度2022——令和8年度2026

あらゆる人に居場所があり、
活躍でき、安心して暮らせる社会

デジタルブックで公開

埼玉県5か年計画



日本一暮らしやすい埼玉へ

2040年を見据え、**3つの将来像の実現に向けて**、12の針路と54の分野別施策を設定

安心・安全の追究

Resilience (レジリエンス)

3針路 15施策



新型コロナウイルス感染症対策の強化

誰もが輝く社会

Empowerment (エンパワーメント)

5針路 22施策



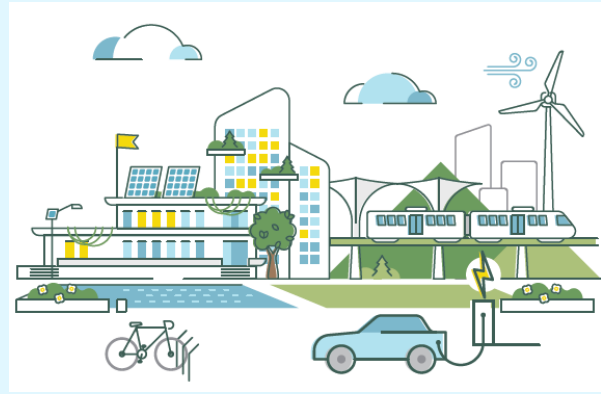
女性の活躍推進

LGBTQへの支援

持続可能な成長

Sustainability (サステナビリティ)

4針路 17施策



埼玉版スーパー・シティプロジェクトの推進

将来像の実現に向けた基本姿勢

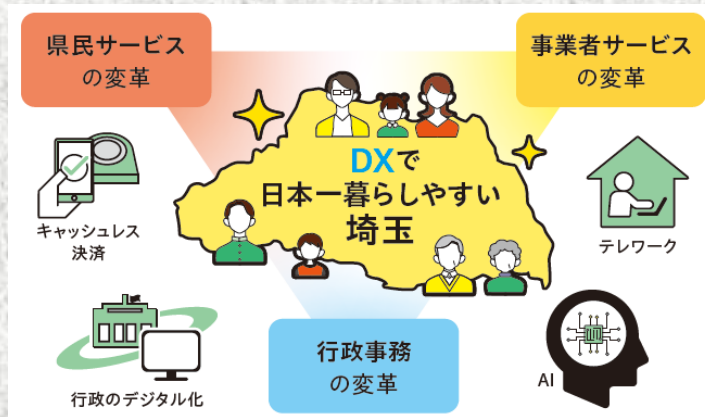
全ての施策を貫く横断的な視点として、2つの基本姿勢を反映

埼玉版SDGsの推進

- ・**全庁一丸**でSDGsの視点により施策を展開
- ・**全施策**にSDGsの基本理念やゴールをリンク
- ・**県民、企業**なども巻き込む

新たな社会に向けた変革～DXの推進～

- ・**新しい働き方や暮らし方**の定着・加速
 - ・**社会全体のDXの実現**
- ビジョン・ロードマップにより変革を加速



観光応援キャンペーン

① とくとく埼玉！観光クーポンの配布（10万人分）

- ・対象は埼玉県民及び全国からの宿泊旅行者
- ・土産物店などで利用できるクーポン券を1人最大3千円分配布
- ・配布期間は**4月2日(土)～4月28日(木) 宿泊分**

② 「旅して！埼玉割」による旅行代金の割引及び地域観光クーポン券の配布（43万人分）

- ・対象は埼玉県民及び茨城県・群馬県・千葉県・山梨県・長野県からの旅行者
- ・日帰り・宿泊代金50%割引（上限5千円）と地域観光クーポン券2千円分を配布
- ・対象期間は**4月2日(土)～4月28日(木) 宿泊分**

① 宿泊施設の安全対策

- ・サーマルカメラ等による検温 ・こまめなアルコール消毒 等

② 観光バスの安全対策

- ・バス乗車時の検温や体調チェック、手指消毒 ・車内飲食の自粛
- ・座席や乗降時の間隔の確保 等

③ 旅行者の安全対策

～「新しい旅のエチケット」の順守～

- ・手洗い、消毒 ・車内や食事での控えめな会話 ・空いた時間・場所の利用 等

～ワクチン・検査パッケージへの協力～

- ・「旅して！埼玉割」観光応援キャンペーンではワクチン・検査パッケージが必要



Go To Eat 食事券の販売再開

■ 販売期間 令和4年4月5日（火）～30日（土）
（売切れ次第終了）

■ 利用期限 **令和4年5月31日（火）**

■ 食事券（追加券）の概要

- ・ 販売価格 1万円（20%のプレミアム）
- ・ 発行数 67万7,068冊（81億2,481万6千円）
- ・ 購入方法 専用Webサイトで予約後、ローソンで支払・発券

※ Webサイトを利用できない方は、受付専用ダイヤル（048-613-0976）でも予約できます。
※ 利用期限が決まっているため、使い切れる範囲で御購入ください。

■ 利用店舗

彩の国「新しい生活様式」安心宣言飲食店+（プラス）の認証を受けている県内約9,200店舗で御利用いただけます。

認証店舗では、**感染予防対策を徹底**しており、県のモニタリング調査により確認していますので、安心して御利用ください。

※ 詳細は、「Go To Eat キャンペーン埼玉県プレミアム付食事券」サイト
（<https://saitama-goto-eat.com/index.html>）をご覧ください。



ねんりんピックの埼玉県開催決定

令和8年度に第38回全国健康福祉祭（愛称：ねんりんピック）が埼玉県で開催することが正式に決定しました！

大会概要	全国から60歳以上の高齢者が集まる、スポーツ、文化、芸術の祭典
主催・共催	主催：厚生労働省、埼玉県、さいたま市、（一財）長寿社会開発センター 共催：スポーツ庁
開催時期	令和8年10月～11月の4日間
参加人員	約60万人（うち選手、役員約1万人）
開催種目	スポーツ交流大会 約25種目（卓球、テニス、ゲートボール等）
その他	美術展、音楽文化祭、健康福祉機器展、地域文化伝承館等
経済波及効果	約100億円 （2019和歌山大会：100億9,700万円、2018富山大会：110億4,600万円）

