

庁 議 事 項

- ① 下水道広報(下水道検定クイズ・LINEスタンプ)について 【下水道局】
- ② 令和4年上半期の刑法犯認知・検挙状況(暫定値) 【警察本部】

埼玉下水道検定クイズの実施について

第3回

埼玉



埼玉県マスコット
「コバトン」



埼玉県マスコット
「さいたまっち」

住所、年齢を問わず
誰でも参加可!

誰でも参加可!

AR

下水道検定クイズ

～マンホールにスマホをかざしてクイズに参加しよう!～

ARで水の天使がクイズを出題します!

実施期間

令和4年7月22日(金)～9月30日(金)



2022ミス日本「水の天使」の横山莉奈です



抽選で各50名の方にプレゼントします



●ARアプリのインストール方法
●プレゼントの応募方法
●参加にあたっての注意事項
など
詳しくは概要欄をご覧ください

第3回

埼玉



埼玉県マスコット「コバトン」



埼玉県マスコット「あいまっち」

住所、年齢を問わず
誰でも参加可!

AR

下水道検定クイズ

～マンホールにスマホをかざしてクイズに参加しよう!～

ARで水の天使がクイズを出題します!

実施期間 令和4年7月22日(金)～9月30日(金)

埼玉県流域下水道

デザインマンホール設置マップ

6か所の
デザイン
マンホールを
周遊しよう!

上級は
6か所

初級は
2か所

埼玉県流域下水道デザイン
マンホール設置マップは
こちらから▶▶▶



正解者の中から抽選でオリジナル下水道グッズをプレゼント!

初級部門

①マンホールトートバッグ



50円

上級部門

②スマホスタンド

(デザインは選べません)

正面 斜め



50円

上級部門応募者のうち1名様に抽選でプレゼント

③ミニチュアマンホール

(流域下水道デザインマンホールから1つ選択)

※写真はイメージです。



お問い合わせ

埼玉県下水道局 下水道管理課
公益財団法人埼玉県下水道公社 経営企画課

電話:048-830-5440
電話:048-838-8585



埼玉県

公益財団法人埼玉県下水道公社
Saitama Sewage Systems Agency



全40種類

埼玉の下水道マスコット

クマムシくんとなかまたち

埼玉県マスコット

& コバトン

LINEスタンプ販売中!

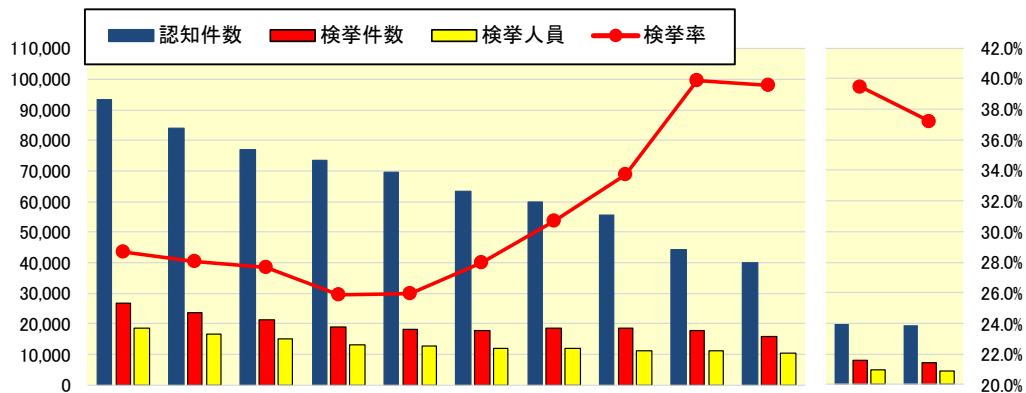
LINE STOREからダウンロード!

クマムシくん

令和4年上半期の刑法犯認知・検挙状況(暫定値)①

刑法犯

	認知件数				検挙件数				検挙人員				検挙率		
	R3.6末	R4.6末	増減		R3.6末	R4.6末	増減		R3.6末	R4.6末	増減		R3.6末	R4.6末	増減
			件	%			件	%			人	%			
刑法犯	19,695	19,289	-406	-2.1%	7,779	7,183	-596	-7.7%	4,805	4,455	-350	-7.3%	39.5	37.2	-2.3



	H24	H25	H26	H27	H28	H29	H30	R1	R2	R3	R3.6末	R4.6末
認知件数	93,157	84,154	76,857	73,456	69,456	63,383	60,001	55,497	44,485	40,166	19,695	19,289
検挙件数	26,704	23,689	21,300	19,056	18,051	17,776	18,433	18,750	17,754	15,902	7,779	7,183
検挙人員	18,681	16,510	15,190	13,260	12,739	12,078	11,877	11,297	11,253	10,324	4,805	4,455
検挙率	28.7%	28.1%	27.7%	25.9%	26.0%	28.0%	30.7%	33.8%	39.9%	39.6%	39.5%	37.2%

- 認知件数は19,289件
△406件 (△2.1%)
平成17年以降の減少傾向を維持
- 人口1,000人当たりの犯罪率は2.6件で全国3位
- 検挙率は37.2%
(△2.3ポイント)
- 警察官100人当たりの負担率は167.4件で全国1位

令和4年上半期の刑法犯認知・検挙状況(暫定値)②

重要犯罪

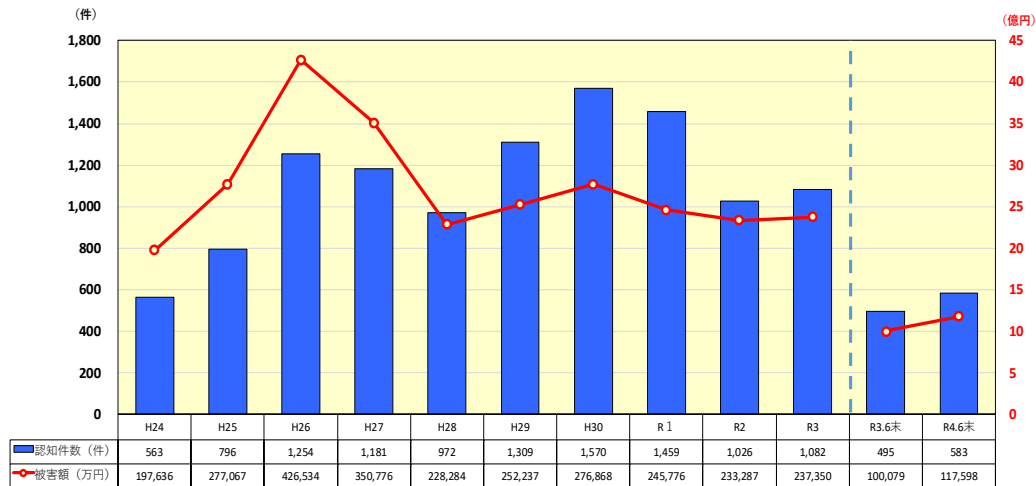
殺人、強盗、放火、強制性交等、略取誘拐・人身売買、強制わいせつ

	認知件数			検挙件数			検挙人員			検挙率		
	R3.6末	R4.6末	増減	R3.6末	R4.6末	増減	R3.6末	R4.6末	増減	R3.6末	R4.6末	増減
重要犯罪	303	302	-1	272	279	7	251	239	-12	89.8	92.4	2.6
殺人	32	32	0	36	31	-5	41	34	-7	112.5	96.9	-15.6
強盗	43	43	0	47	42	-5	57	43	-14	109.3	97.7	-11.6
放火	18	23	5	16	18	2	15	17	2	88.9	78.3	-10.6
強制性交等	35	43	8	33	38	5	26	34	8	94.3	88.4	-5.9
略取誘拐・ 人身売買	19	18	-1	19	17	-2	16	10	-6	100.0	94.4	-5.6
強制わいせつ	156	143	-13	121	133	12	96	101	5	77.6	93.0	15.4

- 認知件数は302件
△1件(△0.3%)
- 略取誘拐・人身売買、
強制わいせつが減少
- 検挙率は92.4%(+2.6ポイント)
- 警察官100人当たりの検挙件数
は2.4件で全国2位

令和4年上半期の刑法犯認知・検挙状況(暫定値)③

特殊詐欺(認知状況)



※ 平成25年以降の被害額は、だまし取られたキャッシュカードによって、不正に引き出された金額を含む。

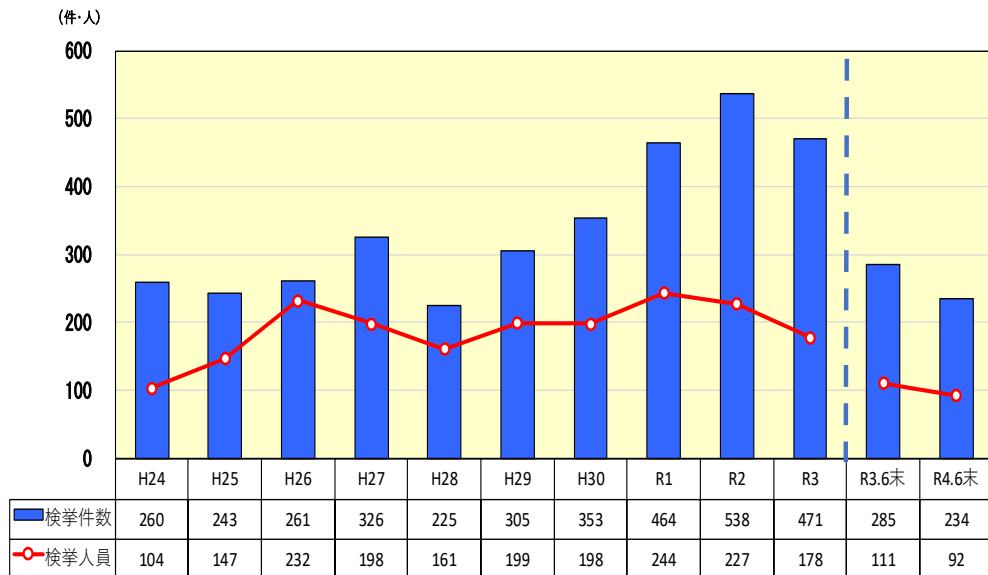
※ 平成29年以降の被害額は、盗み取られたキャッシュカードによって、不正に引き出された金額を含む。

※ 千円単位切捨て。

- 認知件数は583件
+88件 (+17.8%)
- オレオレ詐欺が216件
△20件 (△8.5%)
- 預貯金詐欺、キャッシュカード詐欺盗が261件
+102件 (+64.2%)
- 65歳以上の高齢者被害が9割以上 (96.7%)
- 女性の被害が約8割 (79.8%)

令和4年上半期の刑法犯認知・検挙状況(暫定値)④

特殊詐欺(検挙状況)



- 検挙件数は234件
△51件 (△17.9%)
- 検挙人員は92人
△19人 (△17.1%)
- 犯行拠点を1か所摘発

※ 平成29年以降からキャッシュカード詐欺盗の数値を含む。