

<報道発表資料>

カテゴリー:お知らせ

令和4年 3月29日

産業基盤づくりを重点的に支援する産業誘導地区に1地区を選定

(同時発表：埼玉県建設専門紙記者会)

埼玉県では第3次田園都市産業ゾーン基本方針に基づき、市町村の産業基盤づくりを重点的に支援する地区を産業誘導地区に選定しています。

このたび、「^{くき}久喜^{たかなぎ}高柳地区（久喜市）」を産業誘導地区として選定したのでお知らせします。

今後、地元市と連携し、新たな産業基盤づくりに向け調整を進めてまいります。

● 産業誘導地区の概要

1 久喜市 ^{くき}久喜^{たかなぎ}高柳地区

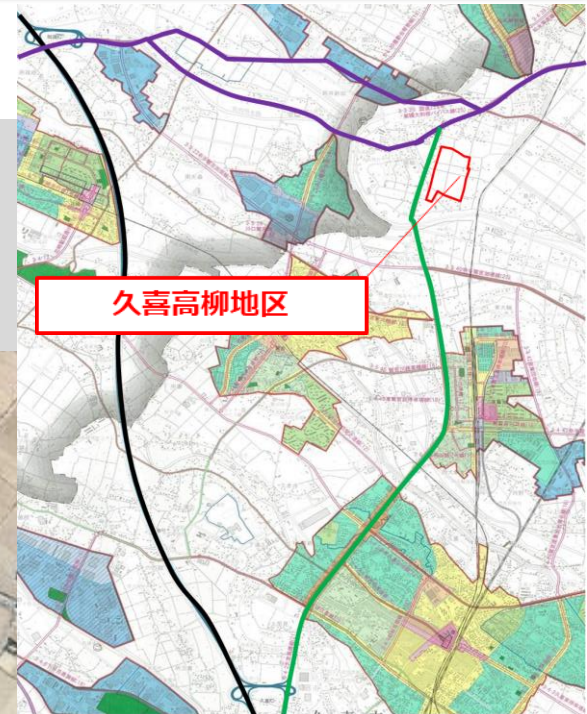
- ・場 所：久喜市高柳地内の一部
- ・区域面積：約 19.0ha
- ・事業主体：埼玉県企業局
- ・事業期間：令和4年度～令和7年度（予定）

※「第3次田園都市産業ゾーン基本方針」、「産業誘導地区」及び「地区の概要」についてはこちらをご覧ください。

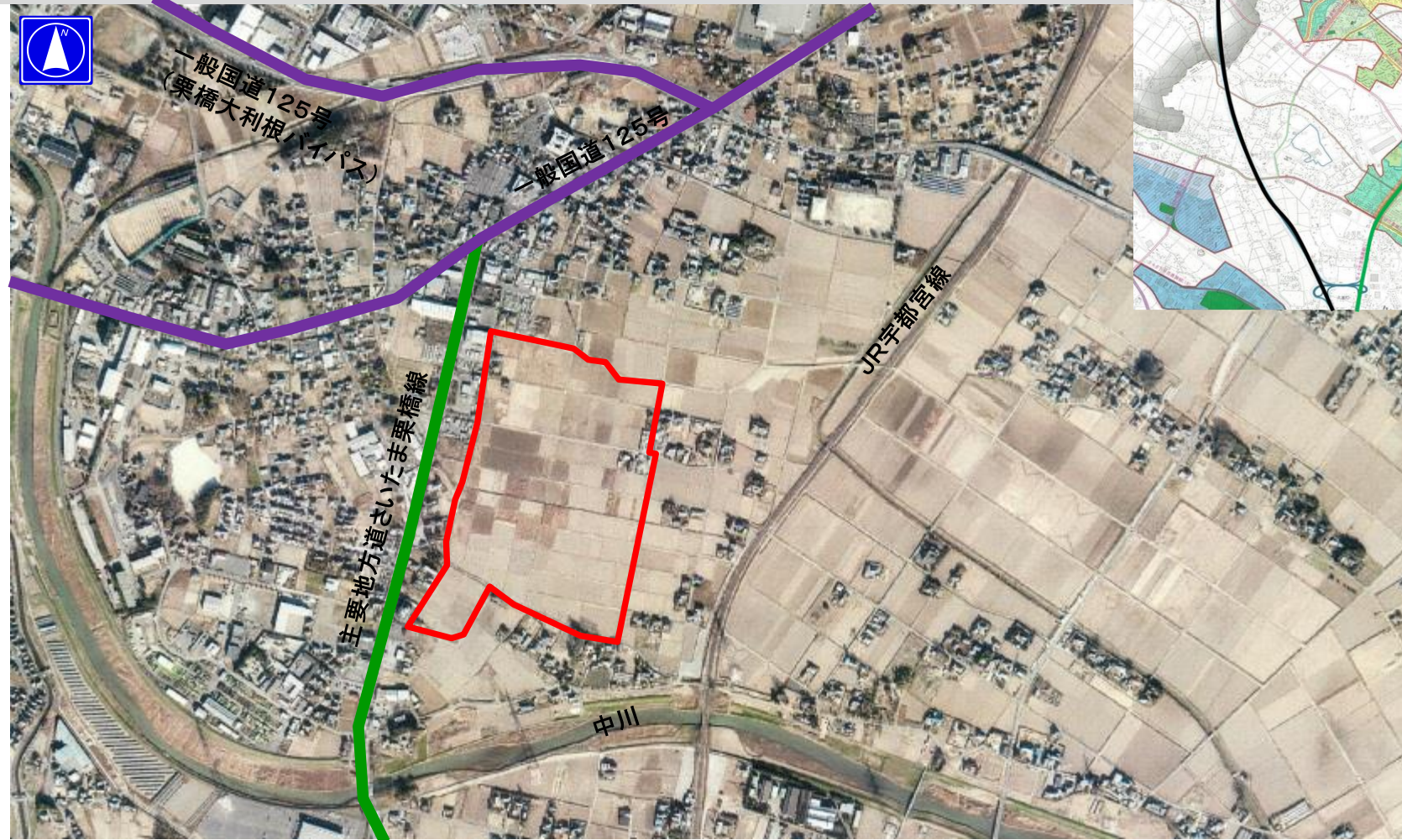
<https://www.pref.saitama.lg.jp/a1104/denen-top/index.html>

久喜高柳地区

- 市町名 : 久喜市
区域面積 : 約19.0ha
幹線道路 : 県道さいたま栗橋線(4車線)
事業手法 : 市街化調整区域の地区計画(埼玉県企業局)



久喜高柳地区



一般国道125号
(栗橋大和根バイパス)

一般国道125号

JR宇都宮線

主要地方道さいたま栗橋線

中川