

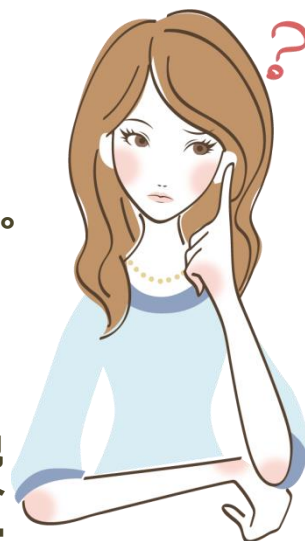
女性の安全・安心ネットワーク

参加団体 募集中



女性の安全・安心ネットワークとは

埼玉県では企業・学校・行政等の団体と“女性の安全・安心ネットワーク”を形成し、女性の犯罪への抵抗力を高める取組を行っています。



女性の安全・安心ネットワークでの取組

- 防犯情報をお届け
女性対象の声かけ事案や発生状況や各種防犯対策に関する説明、防犯情報発信ツールの紹介などの「安全・安心ネットワーク通信」を不定期（年4回程度）に送付しています。
- 出前講座の実施
ご要望に応じて県職員が講師として伺い、県民の生活に身近な犯罪に遭わないための出前講座を実施します。
- 業種を超えた交流
年に1回程度、参加団体による意見交換会を開催し、業種を超えたネットワークの構築を図ります。

お問合せは

埼玉県県民生活部 防犯・交通安全課
防犯・犯罪被害者支援担当へ

☎ TEL : 048-830-2945 📠 FAX : 048-830-4757

✉ E-Mail : a2950-08@pref.saitama.lg.jp



どんなグループが入っているの

●令和5年7月現在加入いただいているグループは次のとおりです。

(50音順)

- (株)KADOKAWA ●(株)Success Holders ●青木信用金庫
- 秋草学園短期大学 ●入間ガス(株) ●(医)永仁会 ●(株)カインズ ●川口信用金庫
- 関東食糧(株) ●キッズハウス新井宿駅前園 ●(医)健秀会
- (医社)かわぐち心臓呼吸器病院 ●国際学院埼玉短期大学 ●(株)コモディイダ
- 埼玉県ガス協会 ●(一社)埼玉県環境検査研究協会 ●埼玉県行政書士会
- (一社)埼玉県警備業協会 ●埼玉県新聞販売組合 ●埼玉県信用保証協会
- (公社)埼玉県宅地建物取引業協会 ●埼玉県遊技業協同組合
- 埼玉県理容生活衛生同業組合 ●埼玉新都市交通(株) ●埼玉ヤクルト販売(株)
- (株)埼玉りそな銀行 ●(株)サンガジャパン ●(株)ジェイコム埼玉・東日本 ●尚美学園大学
- (一社)全国道路標識・表示業協会 ●総合警備保障(株)埼玉南支社
- 第一生命保険(株)浦和支社 ●第一生命保険(株)大宮支社
- 第一生命保険(株)川越支社 ●第一生命保険(株)埼玉東部支社 ●第一生命保険(株)所沢支社
- 大東ガス(株) ●大和ライフネクスト(株)北関東支社 ●秩父鉄道(株) ●(株)でんきち
- 東京セキスイハイム(株)埼玉支店 ●東京電力パワーグリッド(株)埼玉総支社
- 東京ヤクルト販売(株) ●日新火災海上保険(株)埼玉新都心支店 ●日本郵便(株)関東支社
- 鳩ヶ谷キッズランド ●武州ガス(株) ●平成国際大学 ●星野高等学校・中学校
- ミサワホーム(株) ●三井住友信託銀行浦和支店 ●武蔵野銀行 ●(株)ヨシケイ埼玉
- リコージャパン(株)埼玉支社 ●立正大学 ●(株)レオパレス21

お申込みは

下記申請書に必要事項を記入の上、FAXまたはE-Mailで
埼玉県県民生活部 防犯・交通安全課 防犯・犯罪被害者支援担当へ
お申し込みください。

☎ FAX : 048-830-4757

✉ E-Mail : a2950-08@pref.saitama.lg.jp

女性の安全・安心ネットワーク参加について

女性の安全・安心ネットワークの趣旨に賛同し参加申請します。

1 団体名

2 御担当者

お名前

部署名

TEL

FAX

メール

3 総従業員数 _____人 うち女性従業員数 _____人

4 総学生数 _____人 うち女子学生数 _____人

5 今後知りたい防犯情報・講話内容