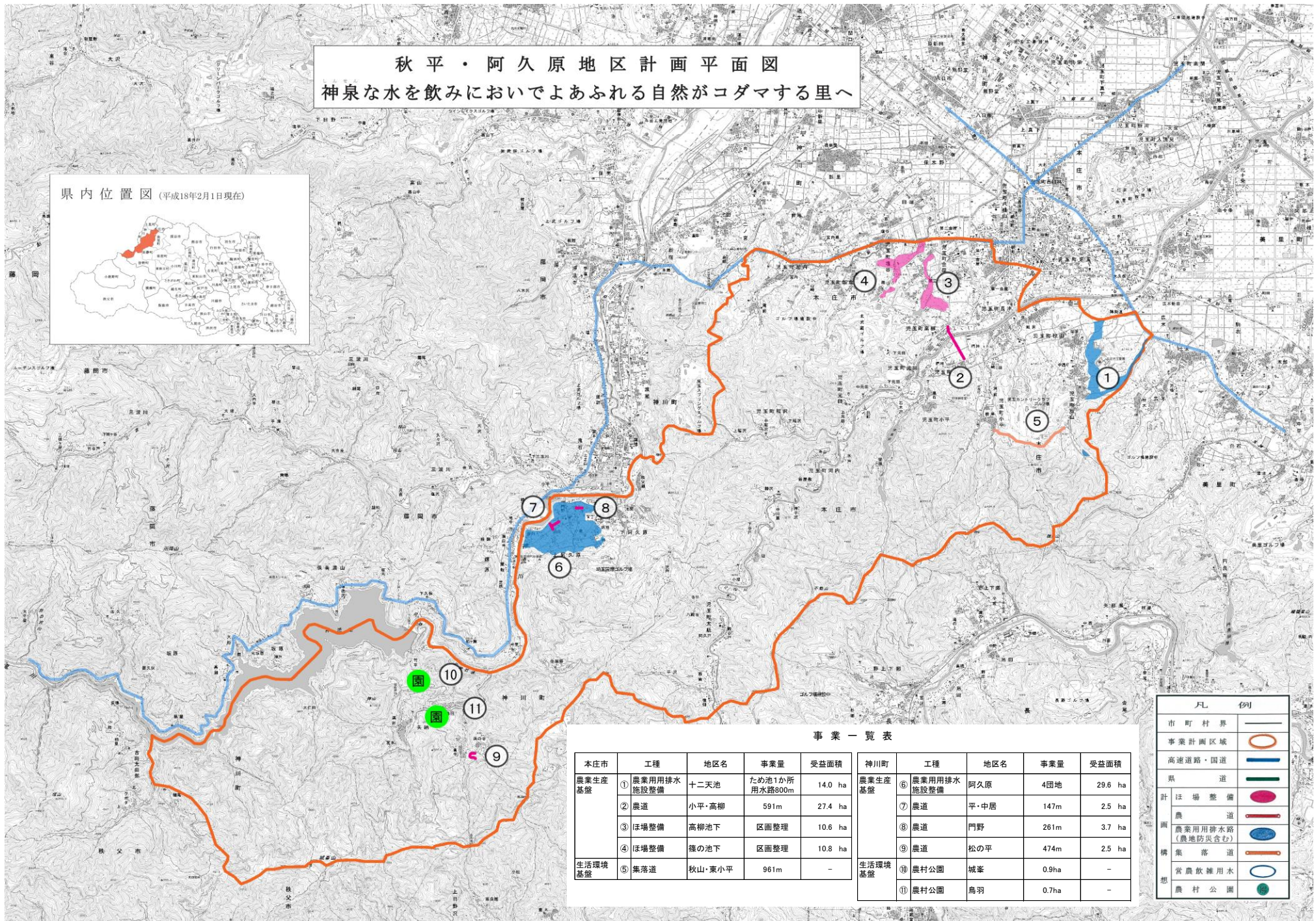


秋平・阿久原地区計画平面図

神泉な水を飲みにおいでよあふれる自然がコダマする里へ

県内位置図 (平成18年2月1日現在)



事業一覧表

本庄市	工種	地区名	事業量	受益面積	神川町	工種	地区名	事業量	受益面積
農業生産 基盤	① 農業用排水 施設整備	十二天池	ため池1か所 用水路800m	14.0 ha	農業生産 基盤	⑥ 農業用排水 施設整備	阿久原	4団地	29.6 ha
	② 農道	小平・高柳	591m	27.4 ha		⑦ 農道	平・中居	147m	2.5 ha
	③ ほ場整備	高柳地下	区画整理	10.6 ha		⑧ 農道	門野	261m	3.7 ha
	④ ほ場整備	篠の池下	区画整理	10.8 ha		⑨ 農道	松の平	474m	2.5 ha
生活環境 基盤	⑤ 集落道	秋山・東小平	961m	-	生活環境 基盤	⑩ 農村公園	城峯	0.9ha	-
				⑪ 農村公園		鳥羽	0.7ha	-	

凡例	例	
市町村界	—	
事業計画区域	○	
高速道路・国道	—	
県道	—	
計画	ほ場整備	●
	農業用排水路 (農地防災含む)	●
構	集落道	—
	営農軟雑用水	—
想	農村公園	●