

障害のある方向け スティールパンワークショップ

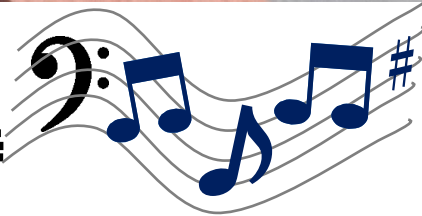


とうめい せんさい ねいろ たの
スティールパンの透明で繊細な音色を楽しもう！



ねん
2022年

がつ 29 日 (土) 午後1時30分～3時



ば しょ
場所

さいたまけんしょうがいしゃこうりゅう
埼玉県障害者交流センター ホール

たい しょう
対象

ちゅうがくせいじょう しょうがい かた
中学生以上の障害のある方
(センター利用証をお持ちの方)

もうしこみきかん
申込期間

ねん がつ か にち がつ にち ど
2022年10月2日(日)～10月15日(土)
※申込方法は裏面をご覧ください。

スティールパンとは？

かいさいなんたん しまぐに
カリブ海最南端の島国トリニダード・
トバゴ共和国で発明された音階の
ある打楽器です。
ドラム缶から作られています。

※新型コロナウイルスの感染防止には十分留意して実施しますが、感染拡大防止の観点から、本ワークショップを中止する可能性があります。あらかじめご了承ください。

こうし でぐち まさお せんせい うらわだいがくきょうじゅ
講師 出口 雅生 先生(浦和大学教授)

とうきょうげいじゆつがくさつきよくかそつぎょうご てれびあさひ けれつせんたい てれび
東京芸術大学作曲科卒業後、TV朝日系列戦隊シリーズなどのTV
ドラマや多くのCM楽曲の作曲を手がける。2000年よりスティールパン
演奏の活動を始め、自身のパンバンド Pele により首都圏を中心に
数多くのライブやイベントに出演。またソロ演奏でもCD「Loving Pan」を
リリースしている。浦和大学教授。

さん か むりょう
参加無料

さん か しゃ ぼ しょう
参加者募集

めい ちゅうせん
10名 抽選

しゅ さい さいたまけんしょうがいしゃ じつこうい しん かい
主催 埼玉県障害者アートフェスティバル実行委員会

きょう さい しゃかい ふくし ほう じん さいたまけん しゃかいふくし じぎょうだん さいたまけんしょうがいしゃ こうりゅう
共催 社会福祉法人埼玉県社会福祉事業団(埼玉県障害者交流センター)

申込方法

下記申込書に必要事項を記入し、以下の①から④のいずれかの方法でお申し込みください。
 なお、申込みには、埼玉県障害者交流センターの利用者登録が必要です。

- ① 直接 埼玉県障害者交流センター窓口にご提出ください。
- ② 電話 048-834-2243
- ③ FAX 048-834-3333
- ④ メール culture@kouryu.net

※埼玉県障害者交流センターホームページ掲載の『文化事業共通申込書』でも申込みできます。

申込書

受付日 年 月 日 受付 ()

事業・教室名			
利用証番号：		介護 ・ 一般	
ふりがな			年齢
氏名 学校名・施設			歳
住所			電話・FAX
〒 (-)			当選時の連絡先
身体障害者		知的障害	精神障害
肢体・視覚・聴覚・内部 級		Ⓐ・A・B・C	級
障害名			車いす <input type="checkbox"/> 使用
指導員に 配慮してほしい点	<input type="checkbox"/> 手話通訳者が必要 <input type="checkbox"/> その他 ()		
本人以外の参加者	<input type="checkbox"/> 有 (続柄) <input type="checkbox"/> 無		
標記事業に参加することを承諾いたします。 保護者氏名 _____ (申込者が18歳未満の方は保護者の同意が必要です)			

留意事項

- ・事故や怪我の場合、応急処置のみとさせていただきます。
- ・本用紙に記載されている個人情報については、事業目的以外に使用いたしません。