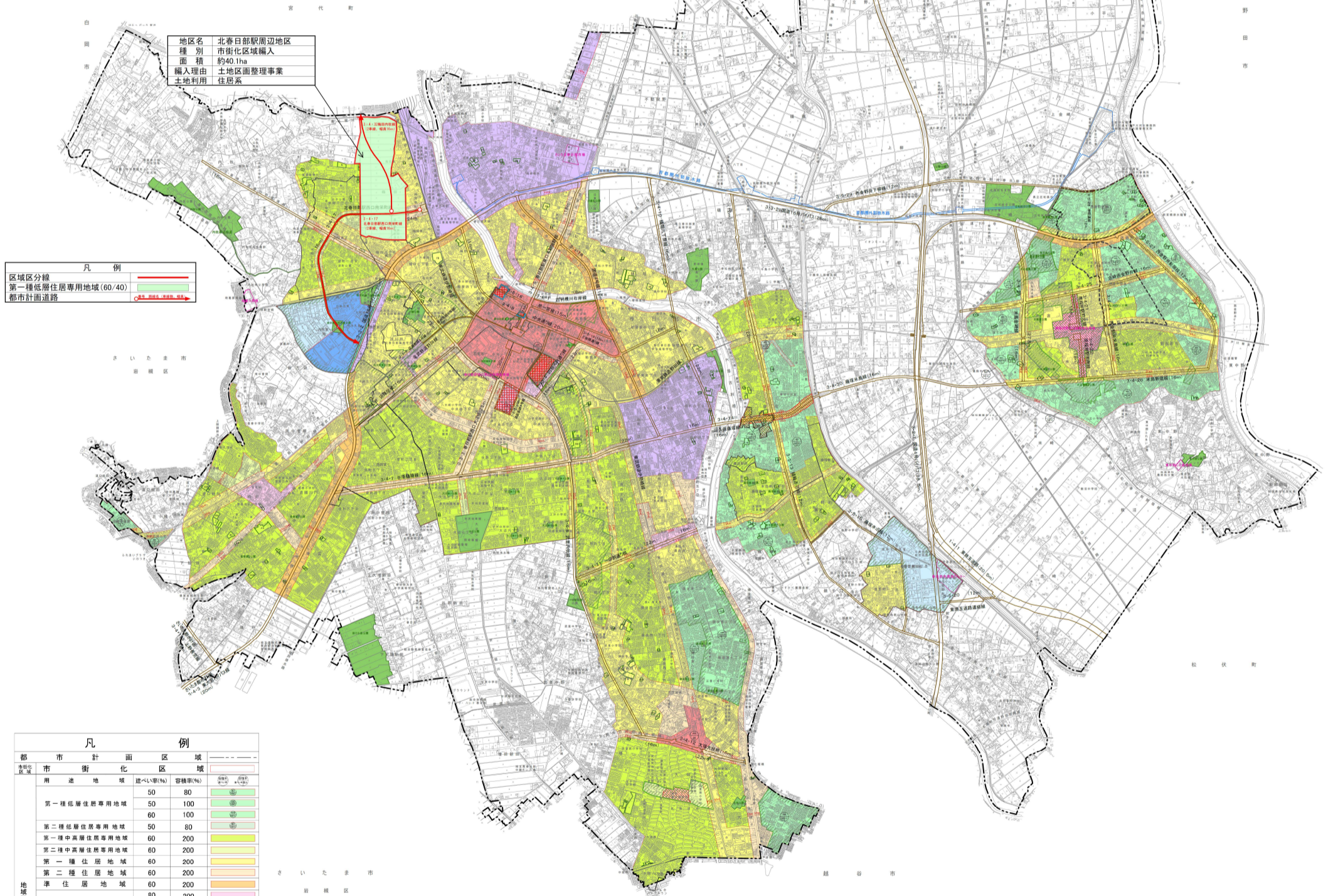
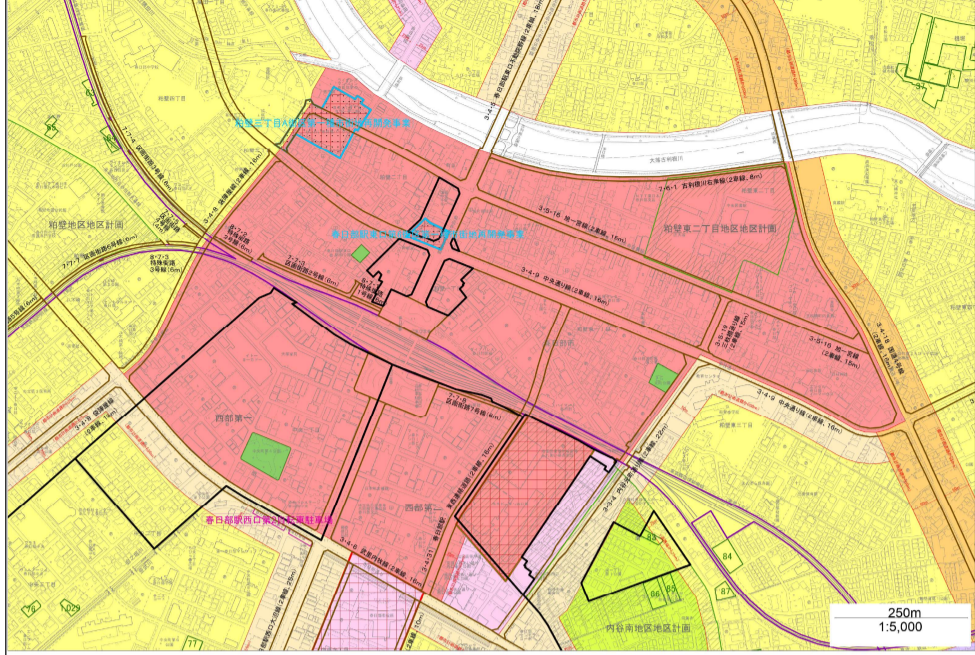


区域区分の変更 総括図

春日部都市計画図

令和三年三月

春日部駅周辺拡大図



凡例
 区域区分線
 第一種低層住居専用地域(60/40)
 都市計画道路

凡例	
都市計画区域	———
市街化区域	———
用途地域	建ぺい率(%) 容積率(%)
第一種低層住居専用地域	50 80
第二種低層住居専用地域	50 100
第一種中高層住居専用地域	60 100
第二種中高層住居専用地域	50 80
第一種住居地域	60 200
第二種住居地域	60 200
準住居地域	60 200
近隣商業地域	80 200
商業地域	80 300
準工業地域	80 400
工業地域	80 500
工業専用地域	60 200
高度利用地区	———
防火地域	———
準防火地域	———
生産緑地地区	———
地区計画区域	———
都市計画公園・緑地	———
都市計画河川	———
その他の都市施設	———
計画決定区域	———
施工中	———
施工済	———
市街地再開発事業区域	———

※高度利用地区(第一種)については、容積率の最高値は50%、容積率の最高値は200%、建ぺい率の最高値は70%、建築高さの最高値は20mです。
 ※高度利用地区(第二種)については、容積率の最高値は50%、容積率の最高値は200%、建ぺい率の最高値は70%、建築高さの最高値は20mです。
 ※市街地再開発事業区域については、容積率の最高値は50%、容積率の最高値は200%、建ぺい率の最高値は70%、建築高さの最高値は20mです。
 ※この図面は、一部変更の可能性があります。春日部市都市計画課(048-738-1111)にお問い合わせください。

春日部市

750m
1:15,000

座標系 第Ⅺ系
等高線 10m間隔



1.平成28年3月作成 1:2500地形図より縮小編集
 2.平成29年3月作成 1:2500地形図より縮小編集

「この測量成果は、国土院院長の助言を受けて得たものである。」
 (測量番号) 平27 測次 第14号
 (測量番号) 平28 測次 第41号