

現地見学会を開催しました

R6.11.29、12.1に地元の阿須、落合、前ヶ貫、岩淵の4自治会と市議会議員さんで現場見学会を行いました。当日はまず現場事務所内にて工事の概要やほぼ予定通りの工程で進捗していること等を説明し、そのあとは現場で質疑応答を交えながら状況を見学していただきました。

施工開始からほぼ1年経過して、掘削解体が進む阿須ガード拡幅事業。現場ではユニオン大本JV、JR八王子支社、埼玉県の職員がざっくばらんに話しながら状況説明、質問回答して相互理解を深める事が出来た見学会となりました。



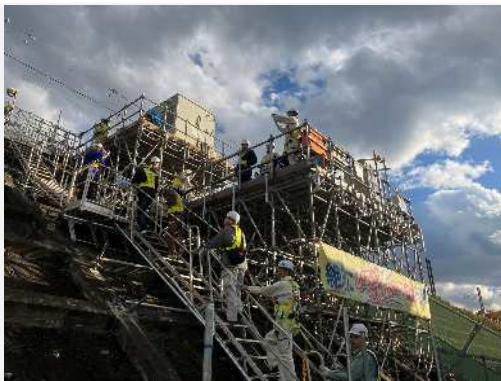
JV手作り模型も使って工法説明



変わりゆく阿須ガードの全景を見学



切り出した本体の一部を見ながらの質疑応答



今回は作業構台にも上って見学しました



作業構台から施工状況を見ながら

今後もJV、JR、県の3者で協力して事業を進めていく中で、現場状況を踏まえながら現場を見学していただく機会を設けたいと思います。

御意見、御質問、御要望等は飯能県土整備事務所 道路環境担当へお願いします