



狭山丘陵の自然



動画はこちらから

CLICK

クリックするとリンクへ飛びます

「狭山丘陵」とは…

- ・ 映画「となりのトトロ」の舞台のモデルのひとつといわれている狭山丘陵は埼玉と東京にまたがる東西11キロ 南北4キロの広大な緑地です。
- ・ 起伏に富んだ地形と、雑木林、わき水による湿地は、多様な環境を作り出していて、数多くの動植物が生息・生育しています。



森林にはどんな働きがあるか考えてみよう!



「森林からの贈り物」 / 関東森林管理局

みんなの周りにはどんな植物・生き物がすんでいるか調べてみよう!



クヌギ



コナラ



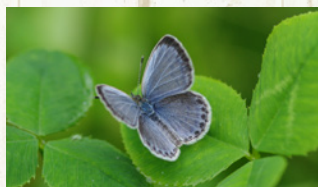
クヌギとコナラのドングリ

Googleレンズ

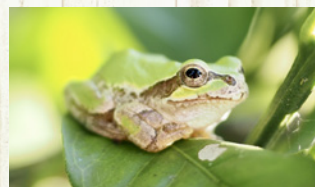
スマートフォンやタブレットのカメラを植物や生き物にかざして、名前や特徴を調べてみよう!



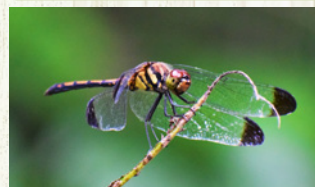
カブトムシ



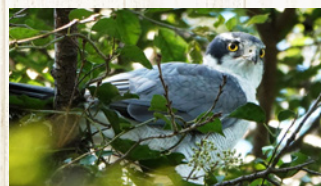
ヤマトシジミ



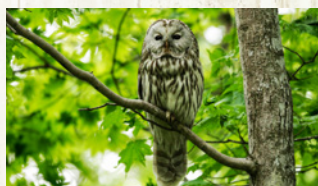
ニホンアマガエル



ノシメトンボ



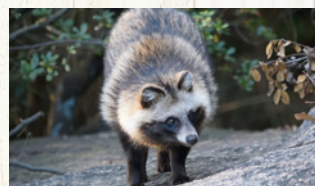
オオタカ



フクロウ



キツネ



タヌキ

多くの生き物がすむ狭山丘陵だけど、このような森林は、ほおっておくだけでは守れないんだって!



「トトロの森の保全」

1960年代以降、都市開発が続いたことで、豊かな狭山丘陵の緑地は減少しました。そこで、緑を守るために寄付で集めたお金で土地を買い取るなどして保護する「ナショナル・トラスト運動」が始まりました。



公益財団法人「トトロのふるさと基金」の取り組み 公式HP

トトロのふるさと基金では2021年までに56か所のトトロの森を保全し、里山の雑木林を今に残しています。

森を守るために、私たちにできることは何か? みんなで考えてみよう!



NHK for School 検索タイトル▶

- 「生き物の住処、森林」(5年社会)
- 「水を蓄える森林」(5年社会)
- 「森林の役割」(3~6年総合)
- 「きいてみる!森を守る!川を守る」(4~6年総合)

