

感染拡大に伴う保健所体制等について

1 ファーストタッチ・入院調整・健康観察

- **ファーストタッチ**
保健所が発生届の受理後、翌日までに症状確認などのファーストタッチを実施
県職員の応援30人を配置済、派遣事務職120人に順次増員中
- **調整本部**
県職員の応援10人を配置済
- **健康観察**
My HER-SYS、自動架電なども活用し、保健所、協力医療機関、自宅療養者等支援センターで健康観察を実施（1月11日現在・838人）
県保健所の健康観察体制の強化のため、派遣看護師を129人まで順次増員中

2 感染拡大時の検査特例

- **行政検査の特例の徹底**（保健所の負担軽減と検査対象者の速やかな検査の実施）
陽性者が確認された事業所による濃厚接触者候補範囲の特定と無料検査の実施
医師による陽性者の同居家族等への検査
- **感染拡大時の感染不安者の無料検査の実施**（継続）

Go To Eat 食事券販売の一時停止について

- 令和4年1月5日（水）から1月31日（月）までの予定で実施しているGo To Eat 食事券の第2次販売を1月13日（木）から一時停止します。

※ 第2次販売分の概要

- ・ 発行額 93億6千万円（既発行額 2億9,194万円 1月11日現在）
 - ・ 発行冊数 78万冊
 - ・ 販売価格 1万円（20%のプレミアム）
 - ・ 購入方法 専用Webサイトで予約後、ローソンで支払・発券
 - ・ 利用期限 令和4年2月28日（月）
- Go To Eat 食事券の利用について
 - ・ 既に発行済みの第1次販売分、第2次販売分の利用は可

- ※ 詳細は「Go To Eatキャンペーン埼玉県プレミアム付食事券」サイト（<https://saitama-goto-eat.com/index.html>）をご覧ください。

観光応援キャンペーンの中止・延期について

新型コロナウイルスの急速な感染拡大を受け、
外出を促進する**観光応援キャンペーン**を中止・延期します。

項目		【1】とくとく！埼玉 観光応援キャンペーン		【2】旅して！埼玉割 観光応援キャンペーン
		①現在実施中	②追加予定分	③追加予定分
1	制度	宿泊旅行に対し3,000円分の観光クーポンを配布		宿泊・日帰り旅行に対し以下の支援を実施 (1)代金割引:50%(上限:5,000円) (2)地域観光クーポン:2,000円
2	対象	県民(4.5万人分) (残数:69施設、約9,600人分)	県民及び県外からの旅行者 (10万人分)	県民及び隣接都県民等 (43万人分)
3	対応	R3年11月1日から実施中 ⇒1/15(土)から配布中止	1月18日～3月10日 ⇒開始延期	1月下旬～3月10日 ⇒開始延期

県民の皆様への要請等 (特措法第24条第9項ほか)

新規陽性者数の急速な増加傾向が続いています。
感染拡大に歯止めをかけるため、**協力を要請**します。

- ◆ 県境をまたぐ移動（特措法第24条第9項に基づく要請）

県境をまたぐ移動は、**基本的な感染防止対策**（「人と人との距離の確保」、「マスクの着用」、「手洗いなどの手指衛生」等）に加え、特に「**三つの密**」を回避するとともに、**目的地以外に立ち寄らない**よう徹底してください。

- ◆ 体調不良時の外出自粛（その他のお願い）

発熱等の症状がある場合は、外出を控えて

- ◆ 職場における人と人との接触の低減（その他のお願い）

在宅勤務(テレワーク)、時差出勤、自転車通勤等の推進を

県庁内における感染症対策レベルの引上げについて

1 執務室内における人と人の接触の削減

- 感染拡大防止・業務継続の観点から、執務室内の職員数の大幅な削減を進める
- テレワークに加え、空き会議室等の利用による執務環境の空間的分離、時差通勤等を徹底
- 危機管理防災部、保健医療部、産業労働部などのコロナ対策業務に従事する職員についても体制の見直しを進め、テレワーク等を積極的に実施

2 陽性者発生時の取組

- 陽性者発生時には、職員健康支援課保健師による職場調査を速やかに実施し健康管理等を徹底
- 職場調査に基づき、管轄保健所と連携を取り、出勤自粛の範囲や期間、消毒方法や家庭内での感染防止などの指導を実施

3 感染予防のための取組

- 日替わりポップや通知を通じた感染防止の取組を徹底
- 庁内放送による感染予防のための注意喚起の実施

いちごのシーズン到来！～埼玉のいちごを楽しもう～

埼玉県の一ちご生産状況（令和元年）

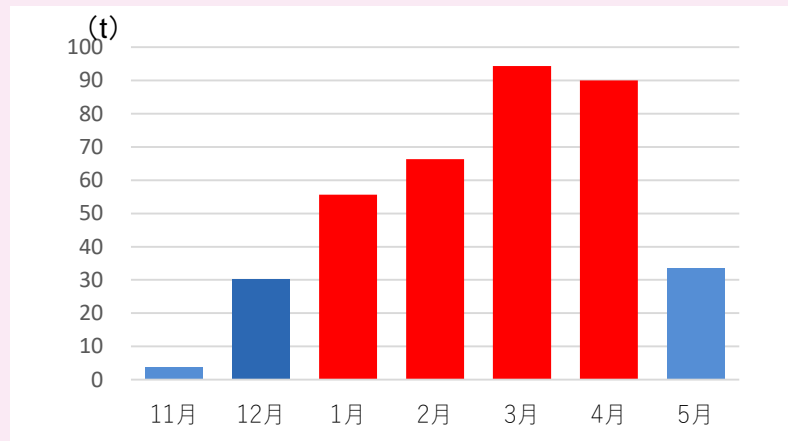
産出額　： 31億円（全国13位）

栽培面積： 102ha（全国16位）

（農林水産省農業所得統計/野菜生産出荷統計）



～埼玉県産いちごの月別出荷量～

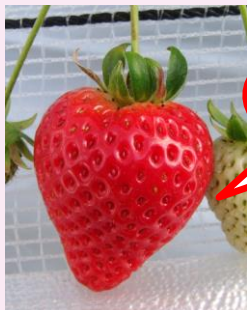


- 🍓 1月から4月にかけて出荷が本格化！
- 🍓 寒い時期ほど甘さが増し、美味しさ倍増！
- 🍓 埼玉県のオリジナル品種も続々出荷！

県農業技術研究センターで育成したオリジナル品種

あまりん

(平成31年品種登録)



甘さ推し!

栽培面積6.9ha
(前年比175%)

際立つ甘さと深みのある味わい。人気上昇で面積拡大。

買える場所

観光農園、直売所、量販店、
フルーツショップ、洋菓子店 等

かおりん

(平成31年品種登録)



香り推し!

栽培面積0.4ha
(前年比111%)

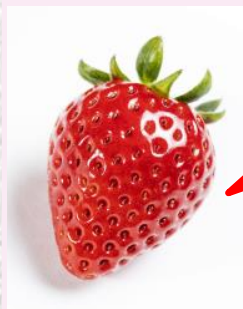
糖度・酸度が高く濃厚な味わい。栽培地域が少ない希少品種

買える場所

観光農園、直売所 等

新品種 べにたま

(令和3年出願公表中)



バランス推し!

栽培面積0.35ha
〔令和5年12月から
本格生産予定〕

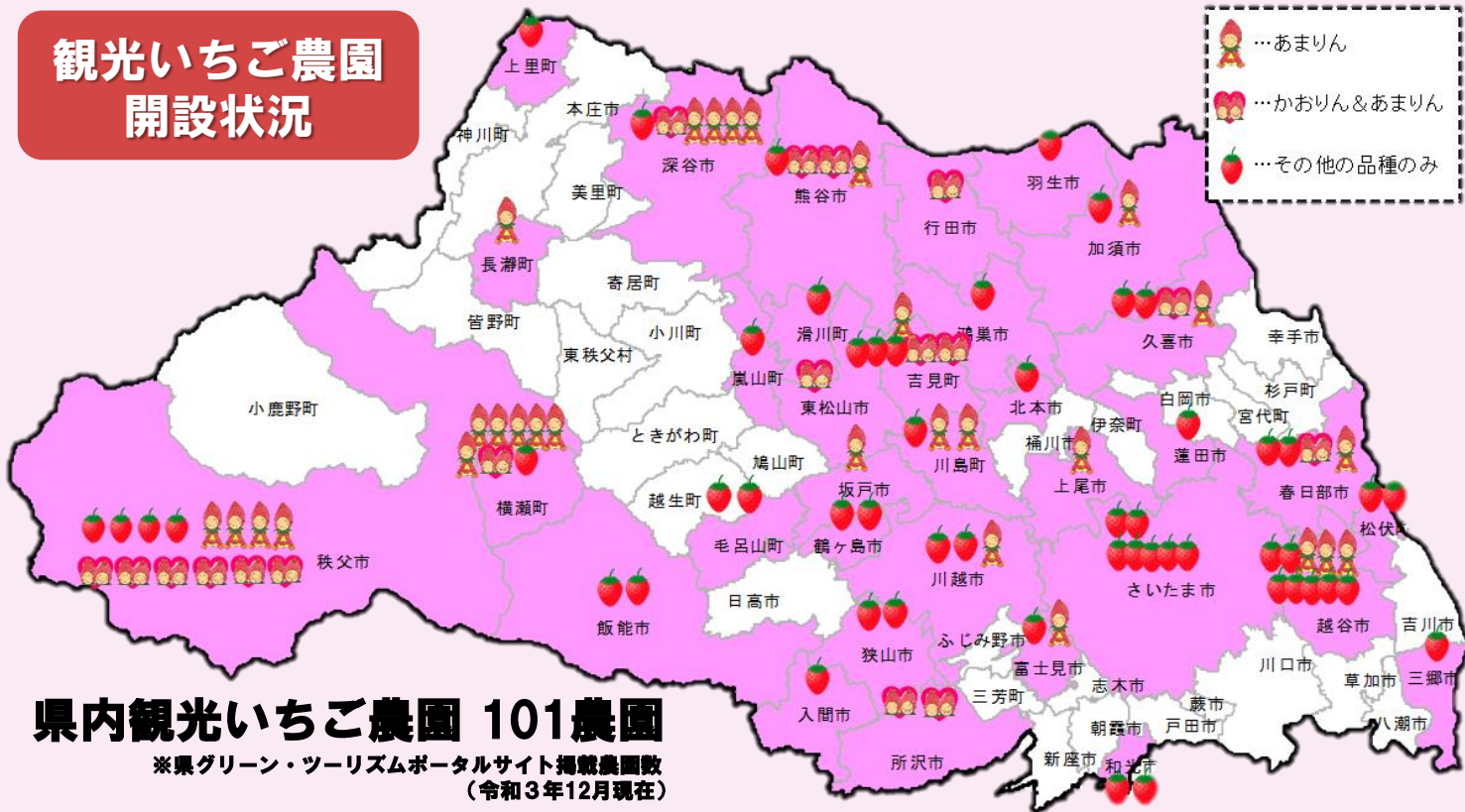
甘くて酸度は控えめ。傷みにくく輸送に適している

買える場所

県内の一部量販店で
限定販売中

いちご狩りが楽しめる県内の観光いちご農園

観光いちご農園 開設状況



こんな農園も！

- ◆小さいお子さんでも収穫しやすい高さの高設栽培
- ◆通路もゆったり、バリアフリーの農園
- ◆パパ・ママ応援 ショップ協賛農園



あまりん・かおりんの美味しさを楽しめる商品



ショートケーキ



タルト



バター



ジャム



フルーツサンド



大福



スムージー



ジェラート

埼玉農産物ポータルサイト SAITAMAわっしょい！

埼玉県内の観光いちご農園や県オリジナル品種のいちご・スイーツが購入できるお店、WEBなどでお取り寄せできる農園の情報を紹介！



菓匠幹栄×CafeLatte57°C



商品名：あまりんチョコタルト

販売期間：令和4年1月上旬～令和4年4月上旬

※仕入れ状況によっては早めに終了する可能性有

買うならぜひ
埼玉生まれのいちごを！

～埼玉いちごの魅力を満喫する至極の時間～

販売期間 販売エリア MAP

埼玉県内各地のいちご農園やお店の位置を示す地図とリスト

1 農産物直売所	11 さいたま市東区	21 内野上農園	31 八木農産園	41 さいたま市東区
2 さいたま市東区	12 さいたま市東区	22 さいたま市東区	32 さいたま市東区	42 さいたま市東区
3 さいたま市東区	13 さいたま市東区	23 さいたま市東区	33 さいたま市東区	43 さいたま市東区
4 さいたま市東区	14 さいたま市東区	24 さいたま市東区	34 さいたま市東区	44 さいたま市東区
5 さいたま市東区	15 さいたま市東区	25 さいたま市東区	35 さいたま市東区	45 さいたま市東区
6 さいたま市東区	16 さいたま市東区	26 さいたま市東区	36 さいたま市東区	46 さいたま市東区
7 さいたま市東区	17 さいたま市東区	27 さいたま市東区	37 さいたま市東区	47 さいたま市東区
8 さいたま市東区	18 さいたま市東区	28 さいたま市東区	38 さいたま市東区	48 さいたま市東区
9 さいたま市東区	19 さいたま市東区	29 さいたま市東区	39 さいたま市東区	49 さいたま市東区
10 さいたま市東区	20 さいたま市東区	30 さいたま市東区	40 さいたま市東区	50 さいたま市東区



特設ページ公開中！

埼玉わっしょい

検索