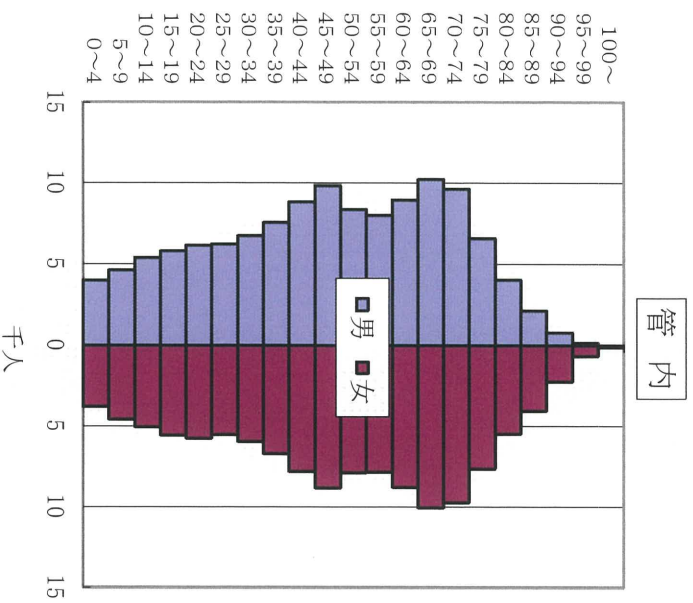


# 第5章 衛生統計

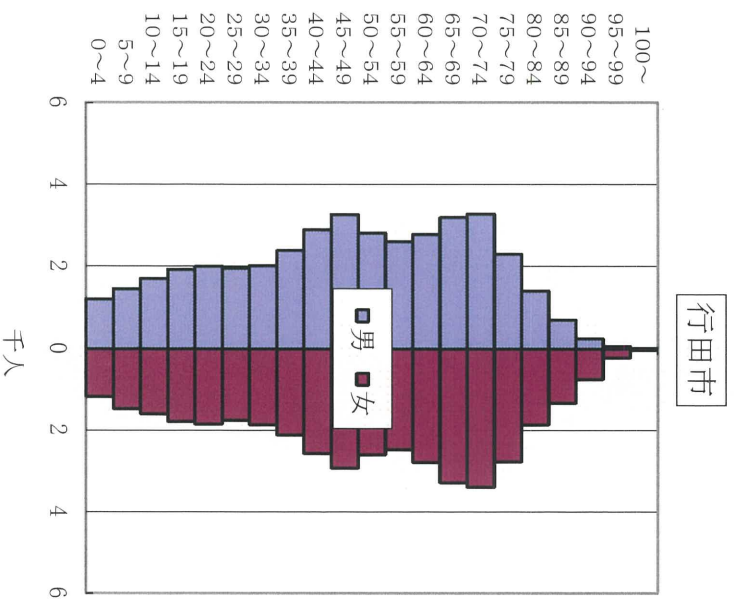
## 1 人口

年齢構成 (町(丁) 字別人口調査 令和2年1月1日現在)



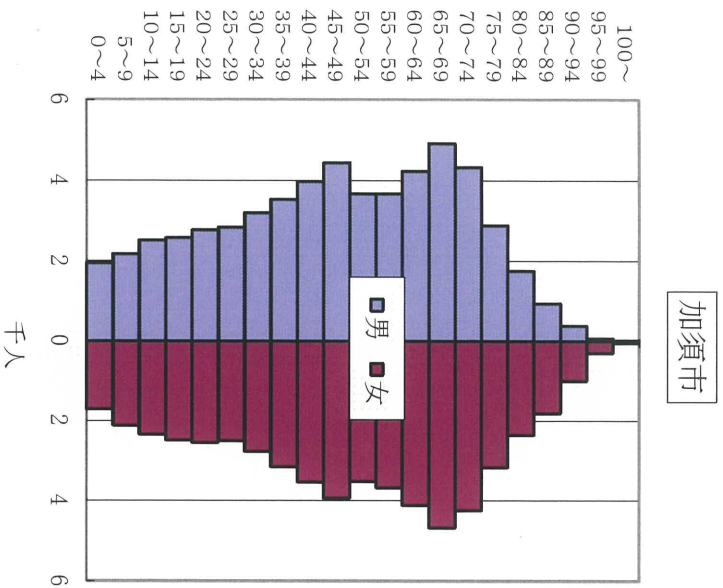
年少人口	27,481	( 11.1% )
生産年齢人口	147,387	( 59.3% )
老年人口	73,733	( 29.7% )
(75歳以上)	34,068	( 13.7% )
(40歳以上)	158,977	( 63.9% )
計	248,601	

\*40、75歳以上再掲



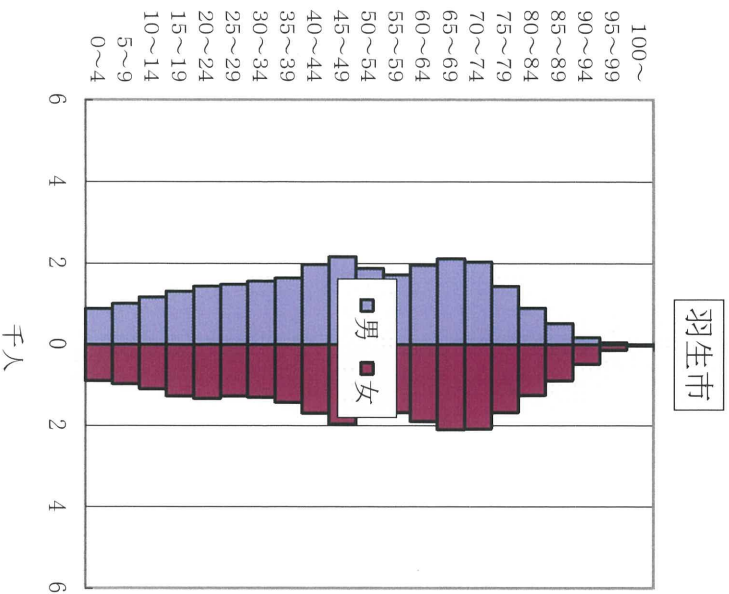
年少人口	8,615	( 10.6% )
生産年齢人口	47,421	( 58.6% )
老年人口	24,880	( 30.7% )
(75歳以上)	11,735	( 14.5% )
(40歳以上)	52,626	( 65.0% )
計	80,916	

\*40、75歳以上再掲



年少人口 12,840 ( 11.4% )  
 生産年齢人口 67,254 ( 59.5% )  
 老年人口 32,949 ( 29.1% )  
 (75歳以上) 14,765 ( 13.1% )  
 (40歳以上) 71,773 ( 63.5% )  
 計 113,043

\*40、75歳以上再掲



年少人口 6,026 ( 11.0% )  
 生産年齢人口 32,712 ( 59.9% )  
 老年人口 15,904 ( 29.1% )  
 (75歳以上) 7,568 ( 13.9% )  
 (40歳以上) 34,578 ( 63.3% )  
 計 54,642

\*40、75歳以上再掲

## 2 人口動態

### (1) 人口動態の概況 (対前年比較)

区分	数			率			
	H30	H29	増減	H30	H29	増減	
出生 (率は 人口千対)	全国	918,400	946,065	△ 27,665	7.4	7.6	△ 0.2
	埼玉県	51,241	53,069	△ 1,828	7.1	7.4	△ 0.3
	管内	1,447	1,463	△ 16	5.9	5.9	△ 0.0
	行田市	436	450	△ 14	5.5	5.6	△ 0.1
	加須市	666	650	16	6.0	5.8	0.2
羽生市	345	363	△ 18	6.4	6.7	△ 0.3	
死亡 (率は 人口千対)	全国	1,362,470	1,340,397	22,073	11.0	10.8	0.2
	埼玉県	67,726	65,764	1,962	9.4	9.2	0.2
	管内	2,769	2,764	5	11.3	11.2	0.1
	行田市	960	1,004	△ 44	12.0	12.5	△ 0.4
	加須市	1,194	1,119	75	10.7	10.0	0.7
羽生市	615	641	△ 26	11.3	11.8	△ 0.4	
自然増減 (率は 人口千対 減は△)	全国	△ 444,070	△ 394,332	△ 49,738	△ 3.6	△ 3.2	△ 0.4
	埼玉県	△ 16,485	△ 12,695	△ 3,790	△ 2.3	△ 1.8	△ 0.5
	管内	△ 1,322	△ 1,301	△ 21	△ 5.4	△ 5.3	△ 0.1
	行田市	△ 524	△ 554	30	△ 6.6	△ 6.9	0.3
	加須市	△ 528	△ 469	△ 59	△ 4.7	△ 4.2	△ 0.5
羽生市	△ 270	△ 278	8	△ 5.0	△ 5.1	0.1	
乳児死亡 (率は 出生千対)	全国	1,748	1,761	△ 13	1.9	1.9	0.0
	埼玉県	89	94	△ 5	1.7	1.8	△ 0.1
	管内	3	1	2	2.1	0.7	1.4
	行田市	2	1	1	4.6	2.2	2.4
	加須市	0	0	0	0.0	0.0	0.0
羽生市	1	0	1	2.9	0.0	2.9	
死産 (率は 出産千対)	全国	19,614	20,358	△ 744	20.9	21.1	△ 0.2
	埼玉県	1,130	1,213	△ 83	21.6	22.3	△ 0.7
	管内	38	31	7	25.6	20.7	4.8
	行田市	13	10	3	29.0	21.7	7.2
	加須市	20	13	7	29.2	19.6	9.5
羽生市	5	8	△ 3	14.3	21.6	△ 7.3	
周産期死亡 (率は 出産千対)	全国	2,999	3,308	△ 309	3.3	3.5	△ 0.2
	埼玉県	160	178	△ 18	3.1	3.3	△ 0.2
	管内	6	2	4	4.1	1.4	2.8
	行田市	4	0	4	9.1	0.0	9.1
	加須市	2	2	0	3.0	3.1	△ 0.1
羽生市	0	0	0	0.0	0.0	0.0	

区 分	数			率			
	H30	H29	増減	H30	H29	増減	
婚 姻 (率は 人口千対)	全 国	586,481	606,866	△ 20,385	4.7	4.9	△ 0.2
	埼玉県	32,745	33,728	△ 983	4.6	4.7	△ 0.1
	管内	862	890	△ 28	3.5	3.6	△ 0.1
	行田市	280	281	△ 1	3.5	3.5	0.0
	加須市	363	404	△ 41	3.3	3.6	△ 0.4
	羽生市	219	205	14	4.0	3.8	0.3
	全 国	208,333	212,262	△ 3,929	1.7	1.7	△ 0.0
	埼玉県	11,716	12,161	△ 445	1.6	1.7	△ 0.1
	管内	410	415	△ 5	1.7	1.7	△ 0.0
	行田市	139	131	8	1.7	1.6	0.1
離 婚 (率は 人口千対)	加須市	190	189	1	1.7	1.7	0.0
	羽生市	81	95	△ 14	1.5	1.7	△ 0.2
	全 国				1.42	1.43	△ 0.01
	埼玉県				1.34	1.36	△ 0.02
	管内				1.15	1.14	0.01
合計特殊 出生率	行田市				1.10	1.09	0.01
	加須市				1.14	1.09	0.05
	羽生市				1.25	1.30	△ 0.05

平成30年 埼玉県保健統計年報 第2編 統計資料 (第1章 人口動態統計)

(2) 出生  
 ア 出生数及び出生率の年次推移

区分	26	27	28	29	30
	全国	1,003,539	1,005,677	976,978	946,065
埼玉県	55,765	56,077	54,447	53,069	51,241
管内	1,532	1,546	1,468	1,463	1,447
行田市	529	532	449	450	436
加須市	671	672	691	650	666
羽生市	332	342	328	363	345
率	8.0	8.0	7.8	7.6	7.4
全国	7.8	7.8	7.6	7.4	7.1
埼玉県	6.1	6.3	5.9	5.9	5.9
管内	6.4	6.6	5.5	5.6	5.5
行田市	6.0	6.0	6.2	5.8	6.0
加須市	6.0	6.4	6.0	6.7	6.4
羽生市	6.0	6.4	6.0	6.7	6.4

イ 男女別出生数と母の年齢  
 平成30年

区分	出生総数	14歳以下		15～19歳		20～24歳		25～29歳	
		数	率	数	率	数	率	数	率
埼玉県	51,241	1	0.00%	445	0.87%	4,014	7.83%	12,892	25.10%
男	26,296	1	0	234	211	2,063	1,951	6,624	6,238
女	24,945	0	0.00%	18	1.24%	156	10.78%	406	28.06%
管内	1,447	0	0.00%	11	7	90	66	215	191
男	758	0	0	0	0	0	0	0	0
女	689	0	0	11	7	90	66	215	191
行田市	436	0	0.00%	9	2.06%	52	11.93%	128	29.36%
男	234	0	0	6	3	32	20	72	56
女	202	0	0.00%	9	3	52	11.93%	128	29.36%
加須市	666	0	0.00%	9	1.35%	70	10.51%	180	27.03%
男	350	0	0	5	4	39	31	95	85
女	316	0	0.00%	4	4	39	31	95	85
羽生市	345	0	0.00%	0	0.00%	34	9.86%	98	28.41%
男	174	0	0	0	0	19	15	48	50
女	171	0	0	0	0	19	15	48	50

区分	30～34歳		35～39歳		40～44歳		45歳以上		不詳	
	数	率	数	率	数	率	数	率	数	率
埼玉県	18,869	36.82%	12,024	23.47%	2,937	5.73%	89	0.17%	0	0.00%
男	9,807	9.062	6,109	5.915	1,415	1.522	43	46	0	0
女	9,062	9.062	5,915	5.915	1,415	1.522	43	46	0	0
管内	493	34.07%	297	20.53%	75	5.18%	2	0.14%	0	0.00%
男	258	235	152	145	31	44	1	1	0	0
女	235	235	145	145	31	44	1	1	0	0
行田市	136	31.19%	87	19.95%	23	5.28%	1	0.23%	0	0.00%
男	69	67	46	41	9	14	0	1	0	0
女	67	67	41	41	9	14	0	1	0	0
加須市	240	36.04%	131	19.67%	36	5.41%	0	0.00%	0	0.00%
男	132	108	63	68	16	20	0	0	0	0
女	108	108	68	68	16	20	0	0	0	0
羽生市	117	33.91%	79	22.90%	16	4.64%	1	0.29%	0	0.00%
男	57	60	43	36	6	10	1	0	0	0
女	60	60	43	36	6	10	1	0	0	0

ウ 合計特殊出生率の年次推移

区分	26年	27年	28年	29年	30年
全国	1.42	1.45	1.44	1.43	1.42
埼玉県	1.31	1.39	1.37	1.36	1.34
管内	1.09	1.25	1.11	1.14	1.15
行田市	1.16	1.32	1.06	1.09	1.10
加須市	1.04	1.18	1.13	1.09	1.14
羽生市	1.11	1.31	1.15	1.30	1.25

平成30年 埼玉県保健統計年報 第2編 統計資料 (第1章 人口動態統計)

## (3) 死亡

ア 死亡数及び死亡率の年次推移

区分	26	27	28	29	30
数					
全国	1,273,004	1,290,444	1,307,748	1,340,397	1,362,470
埼玉県	61,269	62,565	63,466	65,764	67,726
管内	2,680	2,769	2,728	2,764	2,769
行田市	920	979	942	1,004	960
加須市	1,156	1,179	1,186	1,119	1,194
羽生市	604	611	600	641	615
率					
全国	10.1	10.3	10.5	10.8	11.0
埼玉県	8.6	8.7	8.9	9.2	9.4
管内	10.7	11.3	11.0	11.2	11.3
行田市	11.1	12.1	11.6	12.5	12.0
加須市	10.3	10.6	10.6	10.0	10.7
羽生市	11.0	11.4	11.0	11.8	11.3

## イ 死因別死亡数

分類	死因	管内	行田市	加須市	羽生市
01100	腸管感染症	3	1	2	-
01201	呼吸器結核	2	2	-	-
01300	敗血症	24	11	11	2
01402	C型ウイルス肝炎	6	-	3	3
01600	その他の感染症及び寄生虫症	11	4	5	2
02101	口唇、口腔及び咽喉頭の悪性新生物	17	3	11	3
02102	食道の悪性新生物	24	10	9	5
02103	胃の悪性新生物	104	38	43	23
02104	結腸の悪性新生物	66	21	27	18
02105	直腸S状結腸移行部及び直腸の悪性新生物	29	8	15	6
02106	肝及び肝内胆管の悪性新生物	49	17	24	8
02107	胆のう及びその他の胆道の悪性新生物	43	16	23	4
02108	膵の悪性新生物	59	15	29	15
02109	喉頭の悪性新生物	1	1	-	-
02110	気管 気管支及び肺の悪性新生物	144	46	66	32
02111	皮膚の悪性新生物	3	2	1	-
02112	乳房の悪性新生物	27	10	9	8
02113	子宮の悪性新生物	25	9	6	10

分類	死因	管内	行田市	加須市	羽生市
02114	卵巣の悪性新生物	11	4	3	4
02115	前立腺の悪性新生物	21	5	13	3
02116	膀胱の悪性新生物	9	3	5	1
02117	中枢神経系の悪性新生物	6	2	3	1
02118	悪性リンパ腫	33	15	13	5
02119	白血病	20	6	12	2
02120	その他のリンパ組織、造血組織及び関連組織の悪性新生物	11	6	5	-
02121	その他の悪性新生物	41	13	21	7
02201	中枢神経系のその他の新生物	4	1	3	-
02202	中枢神経系を除くその他の新生物	23	6	11	6
03100	貧血	9	2	4	3
03200	その他の血液及び造血器の疾患並びに免疫機構の障害	4	-	2	2
04100	糖尿病	25	6	13	6
04200	その他の内分泌、栄養及び代謝疾患	14	6	4	4
05100	血管性及び詳細不明の認知症	33	10	18	5
05200	その他の精神及び行動の障害	2	1	-	1
06100	髄膜炎	-	-	-	-
06200	脊髄性筋萎縮症及び関連症候群	6	4	1	1
06300	パーキンソン病	17	6	9	2
06400	アルツハイマー病	18	7	8	3
06500	その他の神経系の疾患	27	8	15	4
09101	高血圧性心疾患及び心腎疾患	8	1	6	1
09102	その他の高血圧性疾患	4	-	4	-
09201	慢性リウマチ性心疾患	8	2	4	2
09202	急性心筋梗塞	128	32	72	24
09203	その他の虚血性心疾患	81	38	24	19
09204	慢性非リウマチ性心内臓疾患	22	5	8	9
09205	心筋症	6	3	2	1
09206	不整脈及び伝導障害	56	18	22	16
09207	心不全	200	71	81	48
09208	その他の心疾患	3	1	2	-
09301	くも膜下出血	32	1	16	15
09302	脳内出血	50	15	21	14
09303	脳梗塞	131	48	50	33
09304	その他の脳血管疾患	4	1	2	1
09400	大動脈瘤及び解離	30	10	10	10
09500	その他の循環器系の疾患	12	4	4	4

分類	死因	管内	行田市	加須市	羽生市
10100	インフルエンザ	6	-	4	2
10200	肺炎	237	85	103	49
10400	慢性閉塞性肺疾患	33	5	20	8
10500	喘息	2	-	1	1
10600	その他の呼吸器系の疾患	168	83	51	34
11100	胃潰瘍及び十二指腸潰瘍	4	2	2	-
11200	ヘルニア及び腸閉塞	20	7	10	3
11301	肝梗変(アルコール性を除く)	15	3	7	5
11302	その他の肝疾患	13	3	5	5
11400	その他の消化器系の疾患	50	21	22	7
12000	皮膚及び皮下組織の疾患	4	-	1	3
13000	筋骨格系及び結合組織の疾患	20	8	8	4
14100	糸球体疾患及び腎尿管間質性疾患	6	2	4	-
14201	急性腎不全	7	2	3	2
14202	慢性腎不全	37	18	17	2
14203	詳細不明の腎不全	13	3	7	3
14300	その他の腎尿路生殖器系の疾患	15	5	5	5
17202	その他の循環器系の先天奇形	-	-	-	-
17400	その他の先天奇形及び変形	1	-	1	-
18100	老衰	179	75	71	33
18300	その他の症状、徴候及び異常臨床所見・異常検査所見で他に分類されないもの	77	32	22	23
20101	交通事故	13	1	10	2
20102	転倒・転落・墜落	21	8	11	2
20103	不慮の溺死及び溺水	4	2	1	1
20104	不慮の窒息	15	4	6	5
20105	煙、火及び火炎への曝露	-	-	-	-
20107	その他の不慮の事故	14	4	5	5
20200	自殺	40	8	18	14
20400	その他の外因	6	1	4	1
分類	合計	2 769	960	1 194	615

平成30年埼玉県保健統計年報 第2編 統計資料 (第1章 人口動態統計)



ウ 死因別死亡割合

区分	総 数	悪性 新生物	圧 心 疾 患 ( 高 血 性 を 除 く )	脳 血 管 疾 患	肺 炎	
埼玉県	死亡数	67,726	19,475	10,805	4,910	5,481
	割合	100.0%	28.8%	16.0%	7.2%	8.1%
管内	死亡数	2,769	743	504	217	237
	割合	100.0%	26.8%	18.2%	7.8%	8.6%
行田市	死亡数	960	250	170	65	85
	割合	100.0%	26.0%	17.7%	6.8%	8.9%
加須市	死亡数	1,194	338	215	89	103
	割合	100.0%	28.3%	18.0%	7.5%	8.6%
羽生市	死亡数	615	155	119	63	49
	割合	100.0%	25.2%	19.3%	10.2%	8.0%

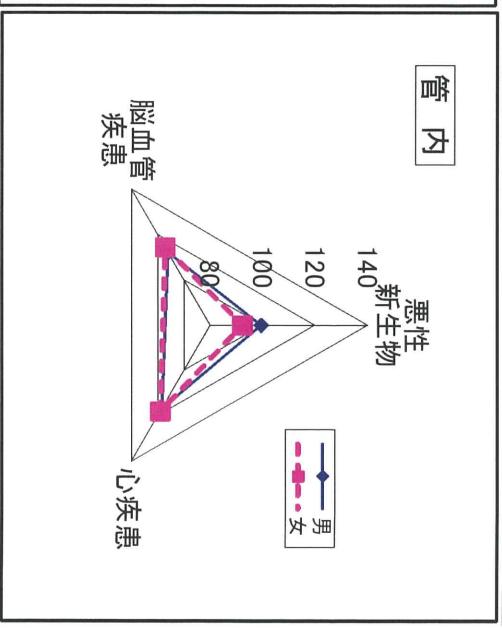
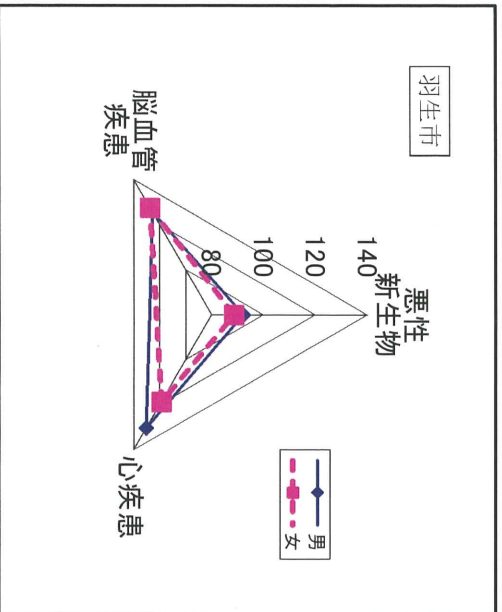
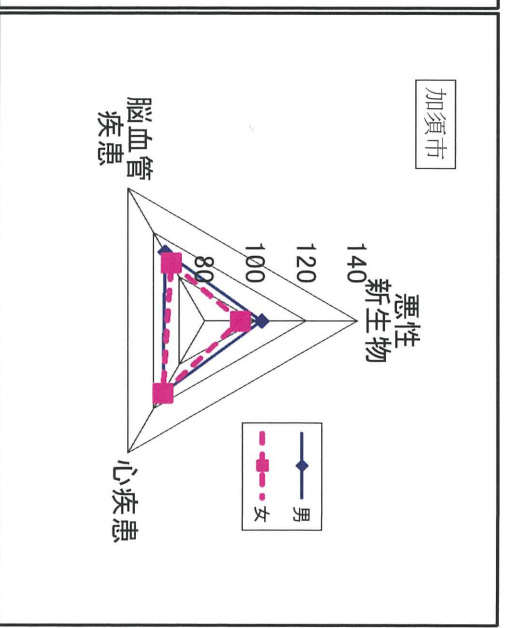
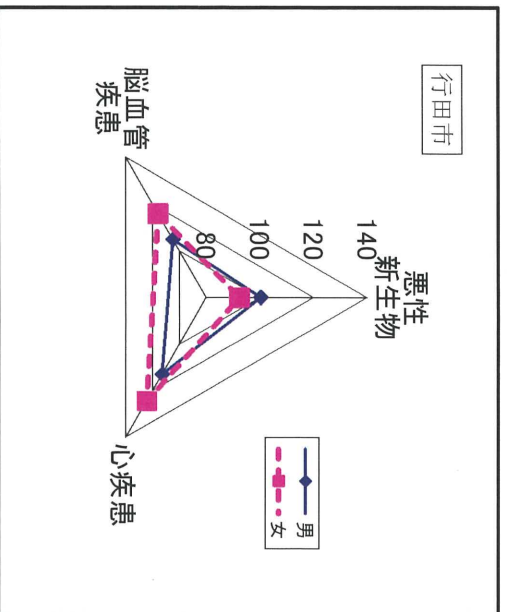
区分	腎 不 全	老 衰	不 慮 の 事 故	自 殺	そ の 他	
埼玉県	死亡数	1,211	4,322	1,661	1,176	18,685
	割合	1.8%	6.4%	2.5%	1.7%	27.6%
管内	死亡数	57	179	67	40	725
	割合	2.1%	6.5%	2.4%	1.4%	26.2%
行田市	死亡数	23	75	19	8	265
	割合	2.4%	7.8%	2.0%	0.8%	27.6%
加須市	死亡数	27	71	33	18	300
	割合	2.3%	5.9%	2.8%	1.5%	25.1%
羽生市	死亡数	7	33	15	14	160
	割合	1.1%	5.4%	2.4%	2.3%	26.0%

平成30年 埼玉県保健統計年報 第2編 統計資料 (第1章 人口動態統計)

エ 3大死因の標準化死亡率 (SMR)

平成25～29年

区分	悪性新生物			心疾患			脳血管疾患		
	男	女	計	男	女	計	男	女	計
埼玉県	男	100.0	100.0	100.0	100.0	100.0	100.0	100.0	100.0
	女	100.0	100.0	100.0	100.0	100.0	100.0	100.0	100.0
	計	100.0	100.0	100.0	100.0	100.0	100.0	100.0	100.0
管内	男	99.4	99.4	116.8	118.0	114.4	112.2	114.4	114.4
	女	92.2	92.2	118.0	117.3	113.0	113.0	113.0	113.0
	計	96.1	96.1	117.3	112.9	104.8	116.0	116.0	116.0
行田市	男	100.3	100.3	112.9	124.4	110.2	104.8	116.0	110.2
	女	92.3	92.3	118.6	112.8	111.1	110.2	110.2	110.2
	計	96.5	96.5	112.8	112.8	106.4	111.1	111.1	111.1
加須市	男	102.3	102.3	112.8	112.8	106.4	111.1	111.1	111.1
	女	94.0	94.0	112.8	112.8	106.4	111.1	111.1	111.1
	計	98.8	98.8	112.8	112.8	108.5	111.1	111.1	111.1
羽生市	男	92.1	92.1	130.5	125.5	127.5	125.5	127.5	127.5
	女	88.6	88.6	118.6	118.6	127.5	127.5	127.5	127.5
	計	90.2	90.2	124.0	124.0	126.2	126.2	126.2	126.2



## (4) 乳児死亡

## 乳児死亡数及び乳児死亡率の年次推移

区分	26	27	28	29	30
全国	2,080	1,916	1,928	1,761	1,748
埼玉県管内	118	111	118	94	89
率	5	3	0	1	3
全国	2.1	1.9	2	1.9	1.9
埼玉県管内	2.1	2.0	2.2	1.8	1.7
	3.3	1.9	0.0	0.7	2.1

平成30年 埼玉県保健統計年報 第2編 統計資料 (第1章 人口動態統計)

## (5) 死産

## 死産数及び死産率の年次推移

区分	26	27	28	29	30
全国	23,524	22,617	20,934	20,358	19,614
埼玉県管内	1,382	1,350	1,181	1,213	1,130
率	34	33	34	31	38
全国	22.9	22	21	21.1	20.9
埼玉県管内	24.2	23.5	21.2	22.3	21.6
	21.7	20.9	22.6	20.7	25.6

平成30年 埼玉県保健統計年報 第2編 統計資料 (第1章 人口動態統計)

## (6) 周産期死亡

## 周産期死亡数及び周産期死亡率の年次推移

区分	26	27	28	29	30
全国	3,750	3,728	3,516	3,308	2,999
埼玉県管内	221	208	185	178	160
率	6	7	3	2	6
全国	3.7	3.7	3.6	3.5	3.3
埼玉県管内	4	3.7	3.4	3.3	3.1
	3.9	4.5	2.0	1.4	4.1

平成30年 埼玉県保健統計年報 第2編 統計資料 (第1章 人口動態統計)

## (7) 婚姻

## 婚姻件数及び婚姻率の年次推移

区分	26	27	28	29	30
全国	643,749	635,156	620,531	606,866	586,481
埼玉県管内	35,218	34,757	34,199	33,728	32,745
管内	1,010	985	897	890	862
全国率	5.1	5.1	5.0	4.9	4.7
埼玉県管内率	4.9	4.9	4.8	4.7	4.6
管内率	4.0	4.0	3.6	3.6	3.5

平成30年 埼玉県保健統計年報 第2編 統計資料 (第1章 人口動態統計)

## (8) 離婚

## 離婚件数及び離婚率の年次推移

区分	26	27	28	29	30
全国	222,107	226,215	216,798	212,262	208,333
埼玉県管内	12,484	12,667	12,481	12,161	11,716
管内	426	450	405	415	410
全国率	1.77	1.81	1.73	1.70	1.68
埼玉県管内率	1.75	1.77	1.63	1.70	1.63
管内率	1.70	1.83	1.63	1.68	1.67

平成30年 埼玉県保健統計年報 第2編 統計資料 (第1章 人口動態統計)

《用語の解説等》

人口	特に記載がない限り、昭和35、40、45、50、55、60及び平成2、7、12、17、22年は国勢調査の確定人口。その他の年は、10月1日現在の推計人口。
年少人口	15歳未満の人口。
生産年齢人口	15歳以上65歳未満の人口。
老年人口	65歳以上の人口。
出産	出生と死産を加えたもの。
自然増加	出生数から死亡数を減じたもの。
乳児死亡	生後1年未満の死亡。
新生児死亡	生後4週(28日)未満の死亡。
早期新生児死亡	生後1週(7日)未満の死亡。
死産	妊娠満12週(妊娠第4月)以後における死児の出生をいひ、死児とは、出産後に心臓搏動、随意筋の運動及び呼吸のいずれも認めないものをいふ。
後期死産	【平成7年～】妊娠満22週以後の死産。 【～平成6年】妊娠満28週以後の死産。
周産期死亡	後期死産に早期新生児死亡を加えたもの。
合計特殊出生率	女性(この場合、15～49歳)の各年齢別出生率を合計した数値。 ※ 女性が一生に生む子どもの平均人数を理論的に表したものの。 ※ 合計特殊出生率が2.07を割り込むと人口は減少するとされる。
標準化死亡比	異なった年齢構成を持つ市町村の死亡率を比較可能にするため、標準的な年齢構成に合わせて当該市町村の年齢階級別の死亡率を算出したもの。県平均を100としており、100以上は県平均より死亡率が高い。
その他	管轄区域の変更 昭和37年川里村を鴻巣保健所に、平成9年久喜市、白岡町及び葛浦町を幸手保健所に移管。 南河原村は平成18年に行田市と合併。 騎西町、北川辺町、大利根町は平成22年3月に加須市と合併。

## 《比率の解説》

$$\text{出生率} \cdot \text{死亡率} \cdot \text{自然増加率} \cdot \text{婚姻率} \cdot \text{離婚率} = \frac{\text{件数}}{\text{人口}} \times 1,000$$

$$\text{乳児死亡率} \cdot \text{新生児死亡率} = \frac{\text{乳児(新生児)死亡数}}{\text{出生数}} \times 1,000$$

$$\text{死産率} \cdot \text{自然死産率} \cdot \text{人工死産率} = \frac{\text{死産(自然・人工)数}}{\text{出産数}} \times 1,000$$

周産期死亡率

$$\text{【平成7年～】} = \frac{\text{後期死産数} + \text{早期新生児死亡数}}{\text{出産数(出生数} + \text{後期死産数)}} \times 1,000$$

$$\text{【～平成6年】} = \frac{\text{後期死産数} + \text{早期新生児死亡数}}{\text{出生数}} \times 1,000$$

$$\text{死因別死亡率} = \frac{\text{死因別死亡数}}{\text{人口}} \times 100,000$$

$$\text{合計特殊出生率} = \left[ \frac{\text{母の年齢階級別出生数}}{\text{年齢階級別女子人口}} \right] \quad \text{15歳～49歳の合計 (5歳階級で算出)}$$

$$\text{標準化死亡比} = \frac{\text{実際の死亡数}}{\text{期待死亡数}} \times 100$$

統計表の表章記号の規約

- 計数のない場合
- … 計数不明の場合又は計数を表章することが不適当な場合
- ・ 計数項目のあり得ない場合
- 0.0 数値が微小(0.05未満)の場合
- △又は－(マイナス) 減を表す場合