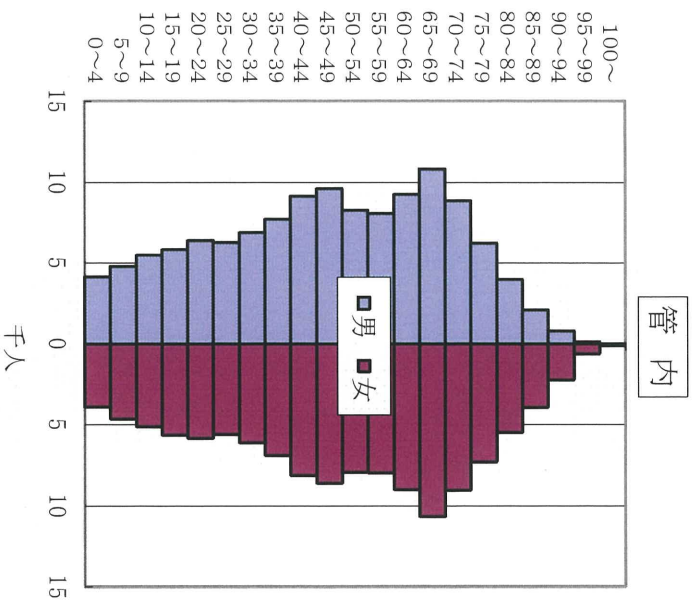


第5章 衛生統計

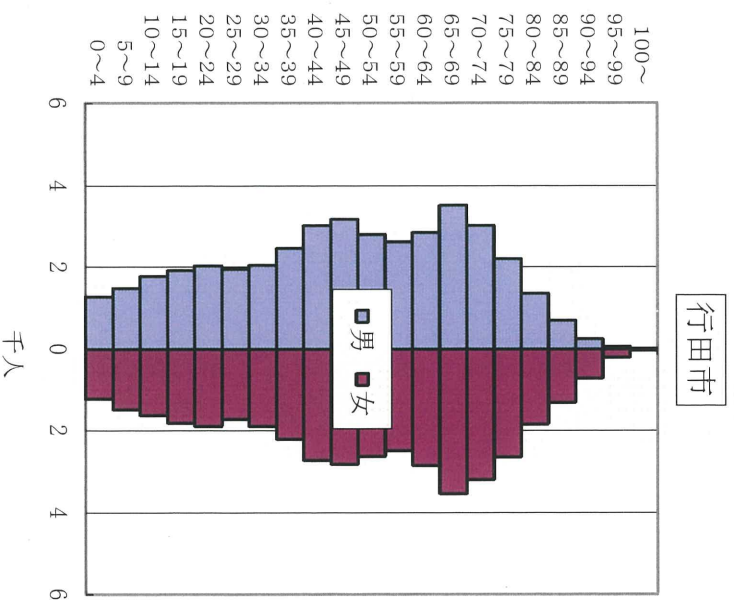
1 人口

年齢構成 (町(丁) 字別人口調査 平成31年1月1日現在)



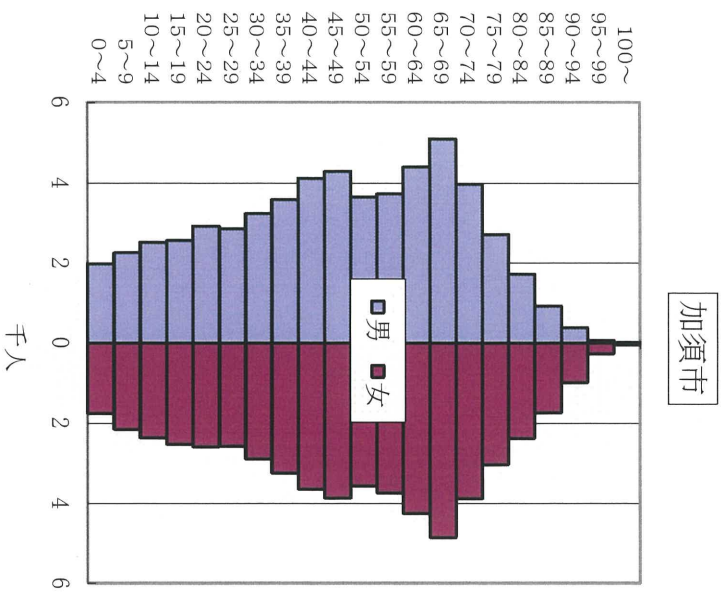
年少人口	28,133	(11.3%)
生産年齢人口	149,285	(59.8%)
老年人口	72,426	(29.0%)
(75歳以上)	33,001	(13.2%)
(40歳以上)	158,434	(63.4%)
計	249,844	

*40、75歳以上再掲



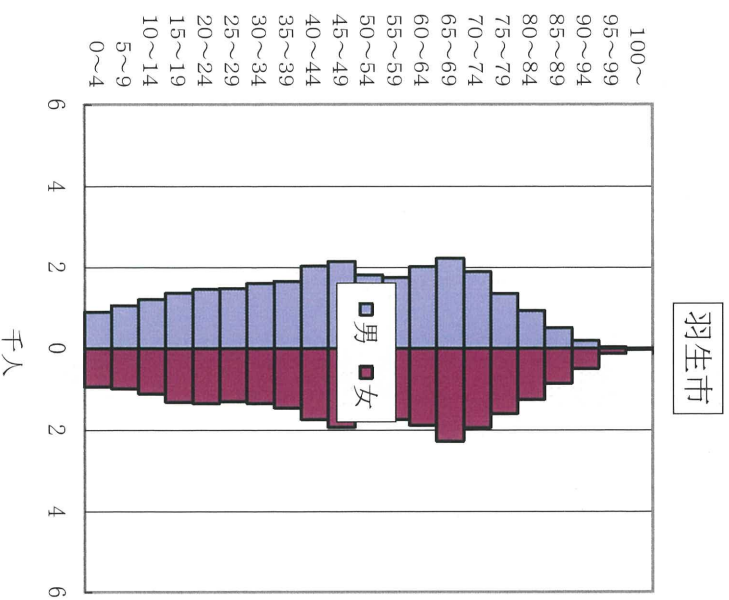
年少人口	8,887	(10.9%)
生産年齢人口	47,907	(58.8%)
老年人口	24,617	(30.2%)
(75歳以上)	11,351	(13.9%)
(40歳以上)	52,579	(64.6%)
計	81,411	

*40、75歳以上再掲



年少人口 13,036 (11.5%)
 生産年齢人口 68,223 (60.2%)
 老年人口 32,062 (28.3%)
 (75歳以上) 14,250 (12.6%)
 (40歳以上) 71,302 (62.9%)
 計 113,321

*40、75歳以上再掲



年少人口 6,210 (11.3%)
 生産年齢人口 33,155 (60.2%)
 老年人口 15,747 (28.6%)
 (75歳以上) 7,400 (13.4%)
 (40歳以上) 34,553 (62.7%)
 計 55,112

*40、75歳以上再掲

2 人口動態

(1) 人口動態の概況 (対前年比較)

区 分	数		増減	率		増減	
	H29	H28		H29	H28		
出生 (率は人口千対)	全国	946,065	976,978	△ 30,913	7.6	7.8	△ 0.2
	埼玉県	53,069	54,447	△ 1,378	7.4	7.6	△ 0.2
	管内	1,463	1,468	△ 5	5.9	5.9	0.0
	行田市	450	449	1	5.6	5.5	0.1
	加須市	650	691	△ 41	5.8	6.2	△ 0.4
羽生市	363	328	35	6.7	6.0	0.7	
死亡 (率は人口千対)	全国	1,340,397	1,307,748	32,649	10.8	10.5	0.3
	埼玉県	65,764	63,466	2,298	9.2	8.9	0.3
	管内	2,764	2,728	36	11.2	11.0	0.2
	行田市	1,004	942	62	12.5	11.6	0.9
	加須市	1,119	1,186	△ 67	10.0	10.6	△ 0.6
羽生市	641	600	41	11.8	11.0	0.8	
自然増減 (率は人口千対 減は△)	全国	△ 394,332	△ 330,770	△ 63,562	△ 3.2	△ 2.7	△ 0.5
	埼玉県	△ 12,695	△ 9,019	△ 3,676	△ 1.8	△ 1.3	△ 0.5
	管内	△ 1,301	△ 1,260	△ 41	△ 5.3	△ 5.1	△ 0.2
	行田市	△ 554	△ 493	△ 61	△ 6.9	△ 6.1	△ 0.8
	加須市	△ 469	△ 495	26	△ 4.2	△ 4.4	0.2
羽生市	△ 278	△ 272	△ 6	△ 5.1	△ 5.0	△ 0.1	
乳児死亡 (率は出生千対)	全国	1,761	1,928	△ 167	1.9	2.0	△ 0.1
	埼玉県	94	118	△ 24	1.8	2.2	△ 0.4
	管内	1	0	1	0.7	0.0	0.7
	行田市	1	0	1	2.2	0.0	2.2
	加須市	0	0	0	0.0	0.0	0.0
羽生市	0	0	0	0.0	0.0	0.0	
死産 (率は出産千対)	全国	20,358	20,934	△ 576	21.1	21.0	0.1
	埼玉県	1,213	1,181	32	22.3	21.2	1.1
	管内	31	34	△ 3	20.7	22.6	△ 1.9
	行田市	10	11	△ 1	21.7	23.9	△ 2.2
	加須市	13	18	△ 5	19.6	25.4	△ 5.8
羽生市	8	5	3	21.6	15.0	6.5	
周産期死亡 (率は出産千対)	全国	3,308	3,516	△ 208	3.5	3.6	△ 0.1
	埼玉県	178	185	△ 7	3.3	3.4	0.0
	管内	2	3	△ 1	1.4	2.0	△ 0.7
	行田市	0	2	△ 2	0.0	4.4	△ 4.4
	加須市	2	1	1	3.1	1.4	1.6
羽生市	0	0	0	0.0	0.0	0.0	

区 分	数			率			
	H29	H28	増減	H29	H28	増減	
婚 姻 (率は 人口千対)	全 国	606,866	620,531	△ 13,665	4.9	5.0	△ 0.1
	埼玉県	33,728	34,199	△ 471	4.7	4.8	△ 0.1
	管内	890	897	△ 7	3.6	3.6	△ 0.0
	行田市	281	290	△ 9	3.5	3.6	△ 0.1
	加須市	404	383	21	3.6	3.4	0.2
	羽生市	205	224	△ 19	3.8	4.1	△ 0.3
	全 国	212,262	216,798	△ 4,536	1.7	1.7	△ 0.0
	埼玉県	12,161	12,481	△ 320	1.7	1.7	△ 0.0
	管内	415	405	10	1.7	1.6	0.0
	行田市	131	144	△ 13	1.6	1.8	△ 0.1
離 婚 (率は 人口千対)	加須市	189	167	22	1.7	1.5	0.2
	羽生市	95	94	1	1.7	1.7	0.0
	全 国				1.43	1.44	△ 0.01
	埼玉県				1.36	1.37	△ 0.01
	管内				1.14	1.11	0.03
	行田市				1.09	1.06	0.03
	加須市				1.09	1.13	△ 0.03
	羽生市				1.30	1.15	0.15
	合計特殊 出生率						

平成29年 埼玉県保健統計年報 第2編 統計資料 (第1章 人口動態統計)

(2) 出生
 ア 出生数及び出生率の年次推移

区分	25		26		27		28		29	
	数	率	数	率	数	率	数	率	数	率
全国	1,029,816	1,003,539	1,005,677	976,978	946,065					
埼玉県	57,470	55,765	56,077	54,447	53,069					
管内	1,574	1,532	1,546	1,468	1,463					
行田市	521	529	532	449	450					
加須市	715	671	672	691	650					
羽生市	338	332	342	328	363					
全国	8.2	8.0	8.0	7.8	7.6					
埼玉県	8.1	7.8	7.8	7.6	7.4					
管内	6.2	6.1	6.3	5.9	5.9					
行田市	6.2	6.4	6.6	5.5	5.6					
加須市	6.3	6.0	6.0	6.2	5.8					
羽生市	6.1	6.0	6.4	6.0	6.7					

イ 男女別出生数と母の年齢

平成29年

区分	出生総数		14歳以下		15～19歳		20～24歳		25～29歳	
	数	率	数	率	数	率	数	率	数	率
埼玉県	53,069		3	0.01%	498	0.94%	4,184	7.88%	13,259	24.98%
男	27,008	26,061	0	3	234	264	2,119	2,065	6,786	6,473
女	1,463		0	0.00%	15	1.03%	171	11.69%	380	25.97%
管内	740	723	0	0	6	9	86	85	192	188
行田市	450		0	0.00%	5	1.11%	56	12.44%	118	26.22%
男	229	221	0	0	2	3	28	28	59	59
女	650		0	0.00%	9	1.38%	75	11.54%	172	26.46%
加須市	340	310	0	0	4	5	37	38	90	82
男	363		0	0.00%	1	0.28%	40	11.02%	90	24.79%
女	171	192	0	0	0	1	21	19	43	47

区分	30～34歳		35～39歳		40～44歳		45歳以上		不詳	
	数	率	数	率	数	率	数	率	数	率
埼玉県	19,371	36.50%	12,642	23.82%	3,040	5.73%	72	0.14%	0	0.00%
男	9,833	9,538	6,469	6,173	1,537	1,503	30	42	0	0
女	541	36.98%	292	19.96%	64	4.37%	0	0.00%	0	0.00%
管内	273	268	147	145	36	28	0	0	0	0
行田市	153	34.00%	96	21.33%	22	4.89%	0	0.00%	0	0.00%
男	79	74	49	47	12	10	0	0	0	0
女	243	37.38%	121	18.62%	30	4.62%	0	0.00%	0	0.00%
加須市	126	117	65	56	18	12	0	0	0	0
男	145	39.94%	75	20.66%	12	3.31%	0	0.00%	0	0.00%
女	68	77	33	42	6	6	0	0	0	0

ウ 合計特殊出生率の年次推移

区分	25年	26年	27年	28年	29年
全国	1.43	1.42	1.45	1.44	1.43
埼玉県	1.33	1.31	1.39	1.37	1.36
管内	1.09	1.09	1.25	1.11	1.14
行田市	1.10	1.16	1.32	1.06	1.09
加須市	1.08	1.04	1.18	1.13	1.09
羽生市	1.10	1.11	1.31	1.15	1.30

平成29年 埼玉県保健統計年報 第2編 統計資料 (第1章 人口動態統計)

(3) 死亡

ア 死亡数及び死亡率の年次推移

区分	25	26	27	28	29
全国	1,268,436	1,273,004	1,290,444	1,307,748	1,340,397
埼玉県	60,264	61,269	62,565	63,466	65,764
管内	2,700	2,680	2,769	2,728	2,764
行田市	874	920	979	942	1,004
加須市	1,203	1,156	1,179	1,186	1,119
羽生市	623	604	611	600	641
全国	10.1	10.1	10.3	10.5	10.8
埼玉県	8.4	8.6	8.7	8.9	9.2
管内	10.7	10.7	11.3	11.0	11.2
行田市	10.4	11.1	12.1	11.6	12.5
加須市	10.6	10.3	10.6	10.6	10.0
羽生市	11.3	11.0	11.4	11.0	11.8

イ 死因別死亡数

分類	死因	管内	行田市	加須市	羽生市
01100	腸管感染症	4	2	2	-
01201	呼吸器結核	8	-	5	3
01300	敗血症	41	18	15	8
01402	C型ウイルス肝炎	6	4	2	-
01600	その他の感染症及び寄生虫症	11	2	4	5
02101	口唇、口腔及び咽喉頭の悪性新生物	9	3	5	1
02102	食道の悪性新生物	22	3	8	11
02103	胃の悪性新生物	89	35	40	14
02104	結腸の悪性新生物	70	29	31	10
02105	直腸S状結腸移行部及び直腸の悪性新生物	29	9	15	5
02106	肝及び肝内胆管の悪性新生物	35	15	14	6
02107	胆のう及びその他の胆道の悪性新生物	27	8	11	8
02108	膵の悪性新生物	50	13	20	17
02109	喉頭の悪性新生物	2	1	1	-
02110	気管、気管支及び肺の悪性新生物	145	45	61	39
02111	皮膚の悪性新生物	1	-	-	1
02112	乳房の悪性新生物	26	6	14	6
02113	子宮の悪性新生物	13	5	6	2

分類	死因	管内	行田市	加須市	羽生市
02114	卵巣の悪性新生物	12	4	5	3
02115	前立腺の悪性新生物	33	10	21	2
02116	膀胱の悪性新生物	14	7	7	-
02117	中枢神経系の悪性新生物	4	3	-	1
02118	悪性リンパ腫	29	14	10	5
02119	白血病	17	1	15	1
02120	その他のリンパ組織、造血組織及び関連組織の悪性新生物	9	4	3	2
02121	その他の悪性新生物	45	22	14	9
02201	中枢神経系のその他の新生物	10	6	3	1
02202	中枢神経系を除くその他の新生物	32	16	10	6
03100	貧血	8	1	2	5
03200	その他の血液及び血管器の疾患並びに免疫機構の障害	5	2	-	3
04100	糖尿病	35	10	15	10
04200	その他の内分泌、栄養及び代謝疾患	20	1	12	7
05100	血管性及び詳細不明の認知症	35	12	20	3
05200	その他の精神及び行動の障害	4	3	-	1
06100	髄膜炎	1	1	-	-
06200	脊髄性筋萎縮症及び関連症候群	2	1	1	-
06300	パーキンソン病	11	5	4	2
06400	アルツハイマー病	18	3	12	3
06500	その他の神経系の疾患	26	6	13	7
09101	高血圧性心疾患及び心腎疾患	4	1	3	-
09102	その他の高血圧性疾患	3	1	1	1
09201	慢性リウマチ性心疾患	3	1	2	-
09202	急性心筋梗塞	150	36	88	26
09203	その他の虚血性心疾患	77	48	16	13
09204	慢性非リウマチ性心内膜炎	23	5	14	4
09205	心筋症	5	2	2	1
09206	不整脈及び伝導障害	64	15	27	22
09207	心不全	208	93	62	53
09208	その他の心疾患	11	5	2	4
09301	くも膜下出血	35	8	15	12
09302	脳内出血	61	26	16	19
09303	脳梗塞	111	40	39	32
09304	その他の脳血管疾患	4	-	1	3
09400	大動脈瘤及び解離	39	17	14	8
09500	その他の循環器系の疾患	6	3	2	1

分類	死 因	管内	行田市	加須市	羽生市
10100	インフルエンザ	10	5	2	3
10200	肺炎	262	97	103	62
10400	慢性閉塞性肺疾患	28	3	19	6
10500	喘息	5	3	2	-
10600	その他の呼吸器系の疾患	139	65	42	32
11100	胃潰瘍及び十二指腸潰瘍	9	2	4	3
11200	ヘルニア及び腸閉塞	18	3	8	7
11301	肝硬変(アルコール性を除く)	20	8	6	6
11302	その他の肝疾患	7	2	2	3
11400	その他の消化器系の疾患	51	16	19	16
12000	皮膚及び皮下組織の疾患	3	1	2	-
13000	筋骨格系及び結合組織の疾患	20	7	10	3
14100	糸球体疾患及び腎尿管間質性疾患	9	3	5	1
14201	急性腎不全	8	2	5	1
14202	慢性腎不全	34	11	12	11
14203	詳細不明の腎不全	7	3	3	1
14300	その他の腎尿路生殖器系の疾患	15	4	8	3
17202	その他の循環器系の先天奇形	1	-	1	-
17400	その他の先天奇形及び変形	2	1	1	-
18100	老衰	147	57	63	27
18300	その他の症状、徴候及び異常臨床所見・異常検査所見で他に分類されないもの	52	32	13	7
20101	交通事故	14	7	5	2
20102	転倒・転落・墜落	32	10	11	11
20103	不慮の溺死及び溺水	5	1	1	3
20104	不慮の窒息	22	4	8	10
20105	煙、火及び火災への曝露	2	2	-	-
20107	その他の不慮の事故	17	6	9	2
20200	自殺	46	15	19	12
20400	その他の外因	7	2	5	-
分類	合 計	2 764	1 004	1 119	641

平成29年 埼玉県保健統計年報 第2編 統計資料(第1章 人口動態統計)

ウ 死因別死亡割合

区分	総数	悪性新生物	心疾患(高血圧性を除く)	脳血管疾患	肺炎	
埼玉県	死亡数	65,764	19,181	10,542	4,996	5,452
	割合	100.0%	29.2%	16.0%	7.6%	8.3%
管内	死亡数	2,764	681	541	211	262
	割合	100.0%	24.6%	19.6%	7.6%	9.5%
行田市	死亡数	1,004	237	205	74	97
	割合	100.0%	23.6%	20.4%	7.4%	9.7%
加須市	死亡数	1,119	301	213	71	103
	割合	100.0%	26.9%	19.0%	6.3%	9.2%
羽生市	死亡数	641	143	123	66	62
	割合	100.0%	22.3%	19.2%	10.3%	9.7%

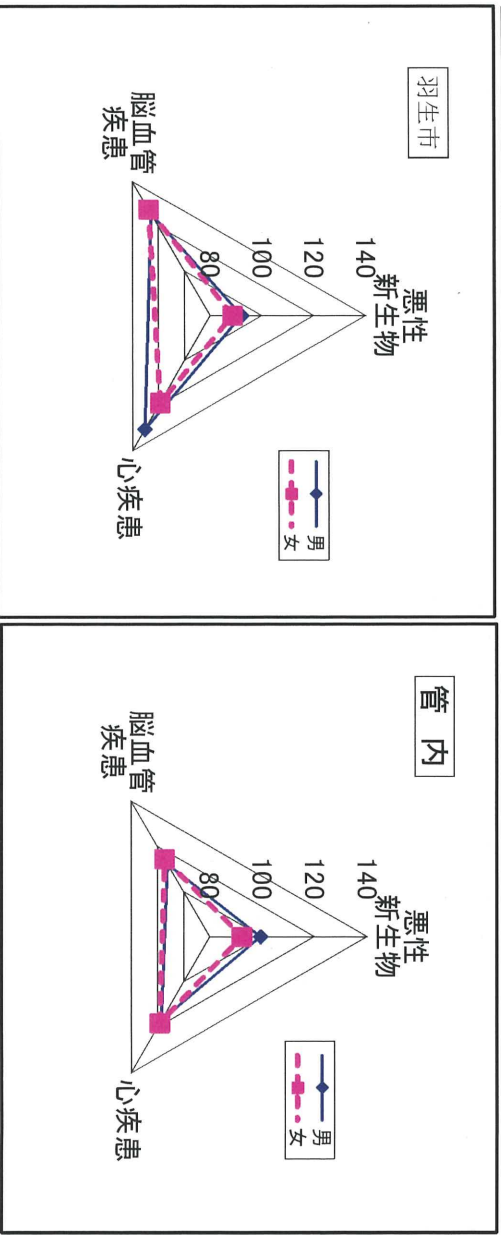
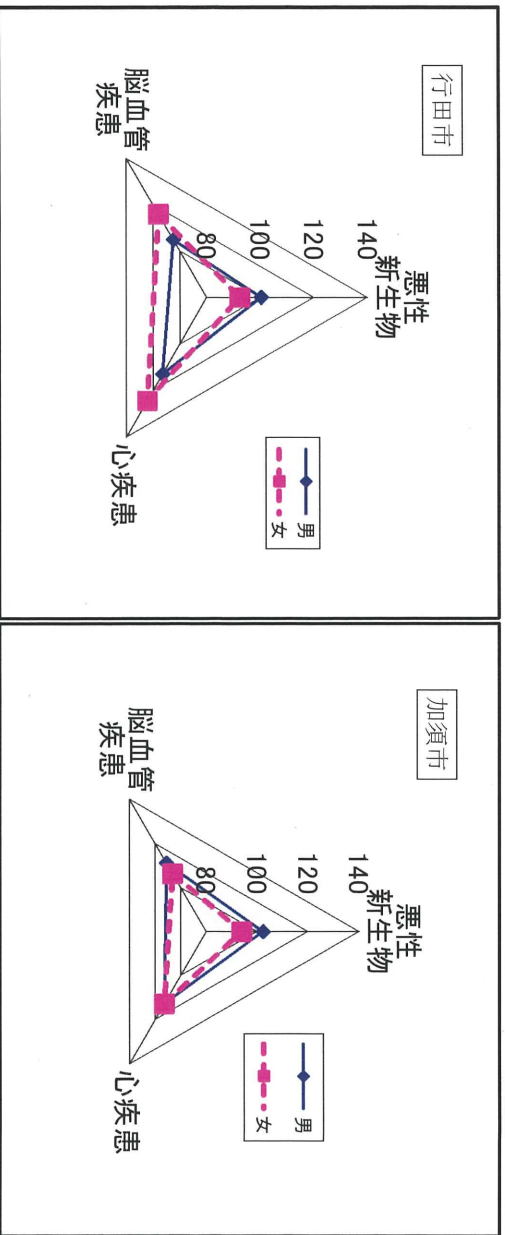
区分	腎不全	老衰	不慮の事故	自殺	その他	
埼玉県	死亡数	1,203	3,880	1,701	1,175	17,634
	割合	1.8%	5.9%	2.6%	1.8%	26.8%
管内	死亡数	49	147	108	46	719
	割合	1.8%	5.3%	3.9%	1.7%	26.0%
行田市	死亡数	16	57	37	15	266
	割合	1.6%	5.7%	3.7%	1.5%	26.5%
加須市	死亡数	20	63	41	19	288
	割合	1.8%	5.6%	3.7%	1.7%	25.7%
羽生市	死亡数	13	27	30	12	165
	割合	2.0%	4.2%	4.7%	1.9%	25.7%

平成29年 埼玉県保健統計年報 第2編 統計資料 (第1章 人口動態統計)

エ 3大死因の標準化死亡率 (SMR)

平成25～29年

区分	悪性新生物			心疾患			脳血管疾患		
	男	女	計	男	女	計	男	女	計
埼玉県	男	100.0	100.0	100.0	100.0	100.0	100.0	100.0	100.0
	女	100.0	100.0	100.0	100.0	100.0	100.0	100.0	100.0
	計	100.0	100.0	100.0	100.0	100.0	100.0	100.0	100.0
管内	男	99.4	116.8	118.0	114.4	113.0	114.4	113.0	114.4
	女	92.2	118.0	117.3	118.0	113.0	114.4	113.0	114.4
	計	96.1	117.3	117.3	118.0	113.0	114.4	113.0	114.4
行田市	男	100.3	112.9	112.9	104.8	104.8	104.8	104.8	104.8
	女	92.3	124.4	124.4	116.0	116.0	116.0	116.0	116.0
	計	96.5	118.6	118.6	110.2	110.2	110.2	110.2	110.2
加須市	男	102.3	112.8	112.8	111.1	111.1	111.1	111.1	111.1
	女	94.0	112.8	112.8	106.4	106.4	106.4	106.4	106.4
	計	98.8	112.8	112.8	108.5	108.5	108.5	108.5	108.5
羽生市	男	92.1	130.5	130.5	125.5	125.5	125.5	125.5	125.5
	女	88.6	118.6	118.6	127.5	127.5	127.5	127.5	127.5
	計	90.2	124.0	124.0	126.2	126.2	126.2	126.2	126.2



(4) 乳児死亡

乳児死亡数及び乳児死亡率の年次推移

区分	25	26	27	28	29
全国	2,185	2,080	1,916	1,928	1,761
埼玉県管内	114	118	111	118	94
率	3	5	3	0	1
全国	2.1	2.1	1.9	2	1.9
埼玉県管内	2	2.1	2.0	2.2	1.8
率	1.9	3.3	1.9	0.0	0.7

平成29年 埼玉県保健統計年報 第2編 統計資料 (第1章 人口動態統計)

(5) 死産

死産数及び死産率の年次推移

区分	25	26	27	28	29
全国	24,102	23,524	22,617	20,934	20,358
埼玉県管内	1,401	1,382	1,350	1,181	1,213
率	39	34	33	34	31
全国	22.9	22.9	22	21	21.1
埼玉県管内	23.8	24.2	23.5	21.2	22.3
率	24.2	21.7	20.9	22.6	20.7

平成29年 埼玉県保健統計年報 第2編 統計資料 (第1章 人口動態統計)

(6) 周産期死亡

周産期死亡数及び周産期死亡率の年次推移

区分	25	26	27	28	29
全国	3,862	3,750	3,728	3,516	3,308
埼玉県管内	216	221	208	185	178
率	8	6	7	3	2
全国	3.7	3.7	3.7	3.6	3.5
埼玉県管内	3.7	4	3.7	3.4	3.3
率	5.1	3.9	4.5	2.0	1.4

平成29年 埼玉県保健統計年報 第2編 統計資料 (第1章 人口動態統計)

(7) 婚姻

婚姻件数及び婚姻率の年次推移

区分	25	26	27	28	29
全国	660,613	643,749	635,156	620,531	606,866
埼玉県管内	36,279	35,218	34,757	34,199	33,728
率	1,014	1,010	985	897	890
全国	5.3	5.1	5.1	5.0	4.9
埼玉県管内	5.1	4.9	4.9	4.8	4.7
率	4.0	4.0	4.0	3.6	3.6

平成29年埼玉県保健統計年報 第2編 統計資料 (第1章 人口動態統計)

(8) 離婚

離婚件数及び離婚率の年次推移

区分	25	26	27	28	29
全国	231,383	222,107	226,215	216,798	212,262
埼玉県管内	13,138	12,484	12,667	12,481	12,161
率	434	426	450	405	415
全国	1.84	1.77	1.81	1.73	1.70
埼玉県管内	1.84	1.75	1.77	1.63	1.70
率	1.72	1.70	1.83	1.63	1.68

平成29年埼玉県保健統計年報 第2編 統計資料 (第1章 人口動態統計)

《用語の解説等》

人口	年少人口	特に記載がない限り、昭和35、40、45、50、55、60及び平成2、7、12、17、22年は国勢調査の確定人口。その他の年は、10月1日現在の推計人口。
	生産年齢人口	15歳以上65歳未満の人口。
	老年人口	65歳以上の人口。
出産	出生と死産を加えたもの。	
自然増加	出生数から死亡数を減じたもの。	
乳児死亡	生後1年未満の死亡。	
新生児死亡	生後4週(28日)未満の死亡。	
	早期新生児死亡	生後1週(7日)未満の死亡。
死産	妊娠満12週(妊娠第4月)以後における死児の出産をいひ、死児とは、出産後に心臓搏動、随意筋の運動及び呼吸のいずれも認めないものをいふ。	
	後期死産	【平成7年～】妊娠満22週以後の死産。 【～平成6年】妊娠満28週以後の死産。
周産期死亡	後期死産に早期新生児死亡を加えたもの。	
合計特殊出生率	女性(この場合、15～49歳)の各年齢別出生率を合計した数値。 ※ 女性が一生に生む子どもの平均人数を理論的に表したものの。 ※ 合計特殊出生率が2.07を割り込むと人口は減少するとされる。	
標準化死亡比	異なつた年齢構成を持つ市町村の死亡率を比較可能にするため、標準的な年齢構成に合わせて当該市町村の年齢階級別の死亡率を算出したもの。県平均を100としており、100以上は県平均より死亡率が高い。	
その他	管轄区域の変更 昭和37年川里村を鴻巣保健所に、平成9年久喜市、白岡町及び菑蒔町を幸手保健所に移管。 南河原村は平成18年に行田市と合併。 騎西町、北川辺町、大利根町は平成22年3月に加須市と合併。	

《比率の解説》

$$\text{出生率} \cdot \text{死亡率} \cdot \text{自然増加率} \cdot \text{婚姻率} \cdot \text{離婚率} = \frac{\text{件数}}{\text{人口}} \times 1,000$$

$$\text{乳児死亡率} \cdot \text{新生児死亡率} = \frac{\text{乳児(新生児)死亡数}}{\text{出生数}} \times 1,000$$

$$\text{死産率} \cdot \text{自然死産率} \cdot \text{人工死産率} = \frac{\text{死産(自然・人工)数}}{\text{出産数}} \times 1,000$$

周産期死亡率

$$\text{【平成7年～】} = \frac{\text{後期死産数} + \text{早期新生児死亡数}}{\text{出産数(出生数} + \text{後期死産数)}} \times 1,000$$

$$\text{【～平成6年】} = \frac{\text{後期死産数} + \text{早期新生児死亡数}}{\text{出生数}} \times 1,000$$

$$\text{死因別死亡率} = \frac{\text{死因別死亡数}}{\text{人口}} \times 100,000$$

$$\text{合計特殊出生率} = \left[\frac{\text{母の年齢階級別出生数}}{\text{年齢階級別女子人口}} \right] \quad \text{15歳～49歳の合計 (5歳階級で算出)}$$

$$\text{標準化死亡比} = \frac{\text{実際の死亡数}}{\text{期待死亡数}} \times 100$$

統計表の表章記号の規約

- 計数のない場合
- … 計数不明の場合又は計数を表章することが不適当な場合
- ・ 計数項目のあり得ない場合
- 0.0 数値が微小(0.05未満)の場合
- △又は－(マイナス) 減を表す場合