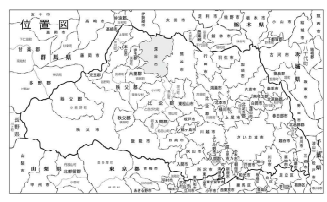
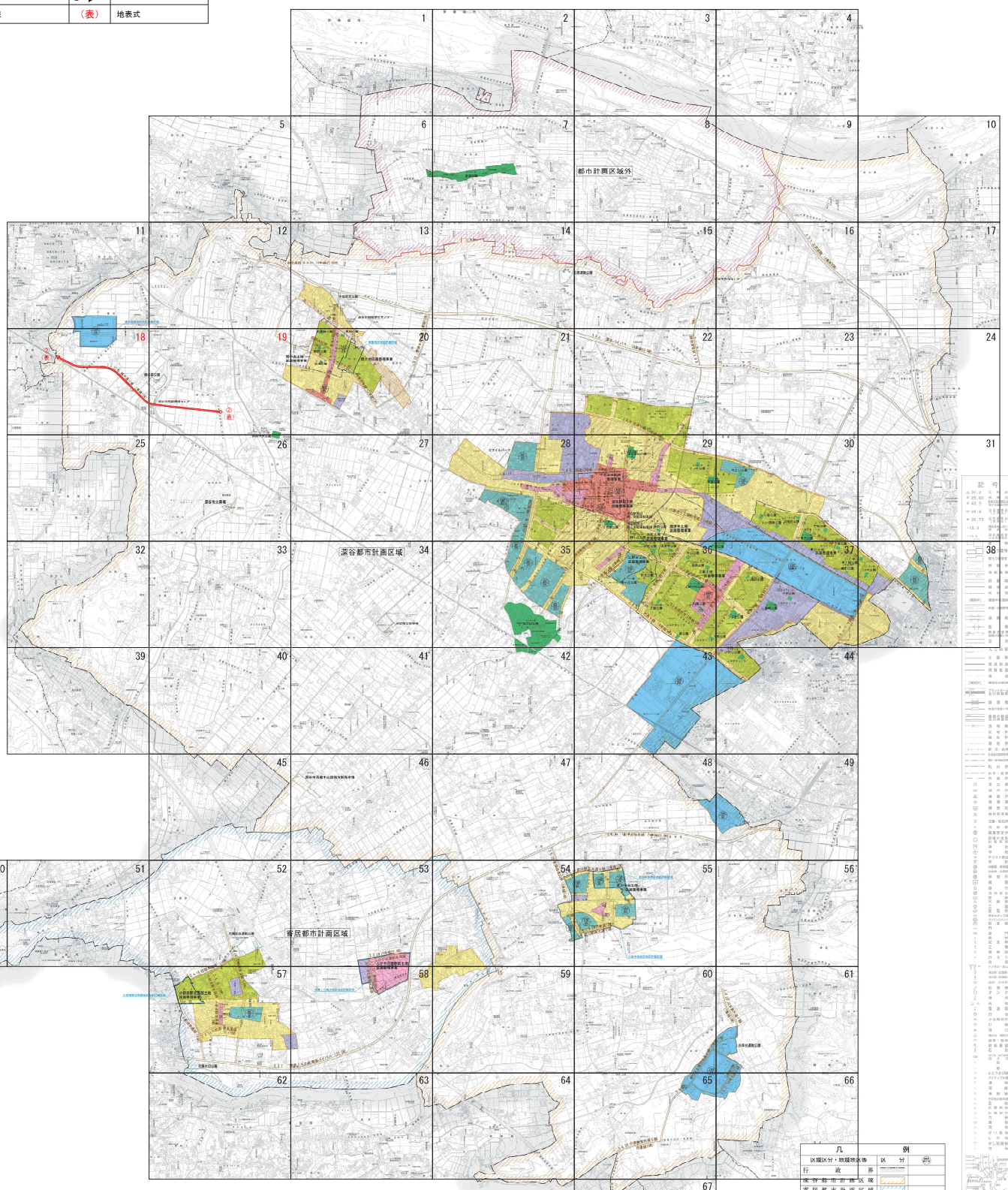


深谷市都市計画図

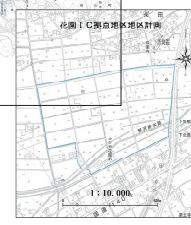
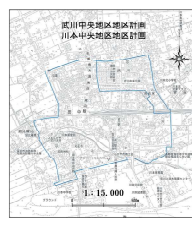
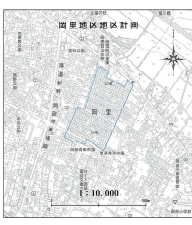


凡例			
	変更する路線 (変更後)		廃止する区間
	2車線		地表式



記号

	1
	2
	3
	4
	5
	6
	7
	8
	9
	10
	11
	12
	13
	14
	15
	16
	17
	18
	19
	20
	21
	22
	23
	24
	25
	26
	27
	28
	29
	30
	31
	32
	33
	34
	35
	36
	37
	38
	39
	40
	41
	42
	43
	44
	45
	46
	47
	48
	49
	50
	51
	52
	53
	54
	55
	56
	57
	58
	59
	60
	61
	62
	63
	64
	65
	66
	67



凡例

区域区分・用途区分	区分	記号
行政界		
深谷都市計画区域		
寄居都市計画区域		
都市計画区域外		
市街化区域・市街化調整区域		
都市計画道路		
第一種住居地域		
第二種住居地域		
近隣商業地域		
商業地域		
準工業地域		
工業専用地域		
特別工業地区(規制)		
特別工業地区(緩和)		
準防火地域		
地区別整理地区		
地区計画区域		
公園(都庁公認)		
公園(都庁公認)		
その他都市施設		

1:20,000