

農業機械

スマート農機
も実演!

実演展示会

2021年

12 / 2 (木) 9:30 ~ 13:00

同時開催

税理士による経営相談会

(埼玉県農林公社)

収入保険紹介 (NOSAI埼玉)

【会場】 農研機構 農業機械研究部門 附属農場 (鴻巣市境1389)



最新の機種が集結!

※写真はイメージです。

参加メーカー

(株)トセキ関東甲信越、エム・エス・ケー農業機械(株)、金子農機(株)、(株)関東甲信クボタ、マメトラ農機(株)、(株)丸山製作所、ヤンマーアグリジャパン(株) (五十音順)

主催

埼玉県農業機械化協会

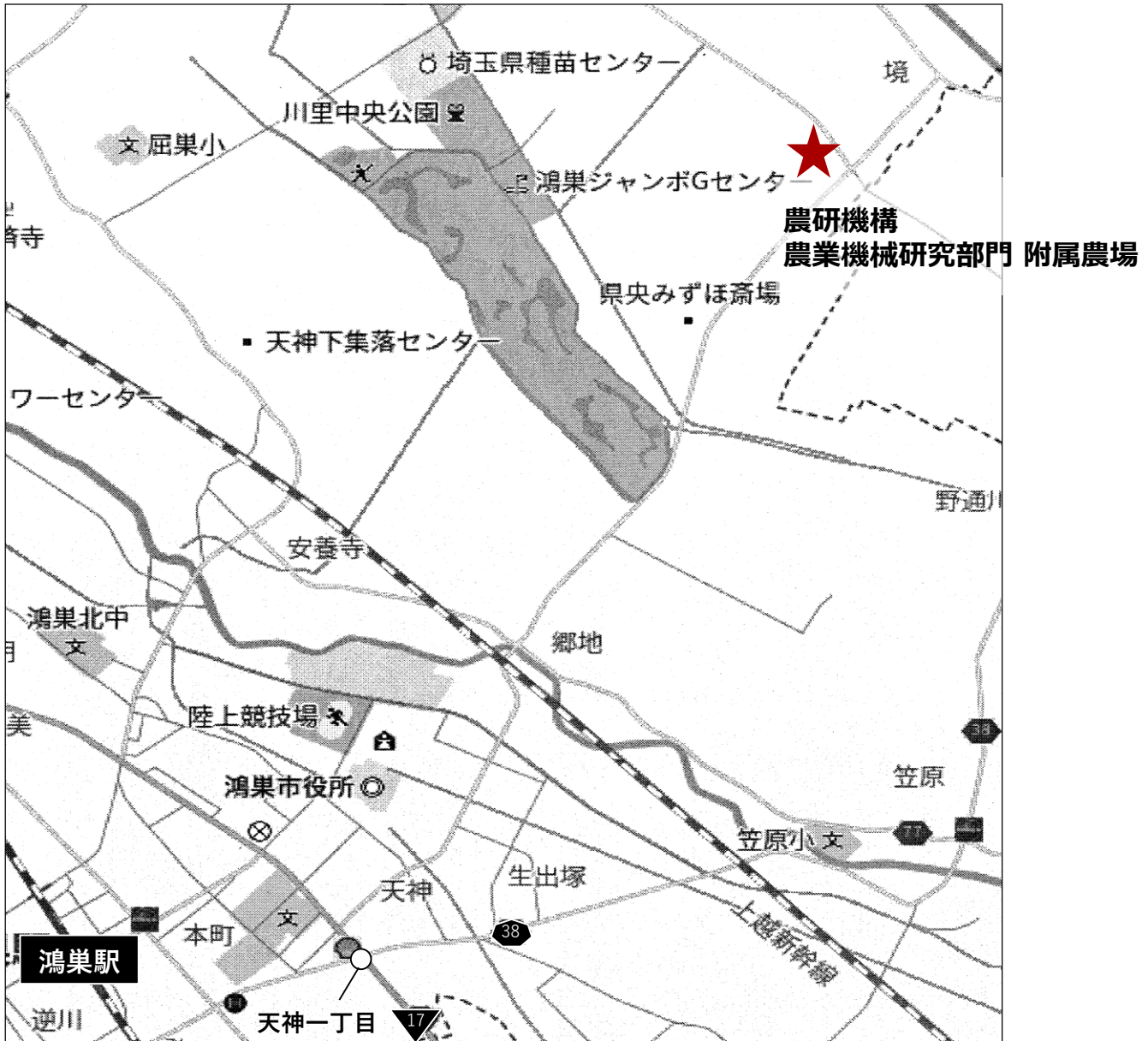
後援

埼玉県・農研機構 農業機械研究部門

どなたでも参加いただけます!
(事前申込制)

アクセス

農研機構 農業機械研究部門 附属農場（住所：鴻巣市境1389）



○お車でお越しの方

- 東北自動車道 加須ICから約40分
- 大宮方面より 国道17号天神一丁目交差点
右折、直進約10分

○公共交通機関でお越しの方

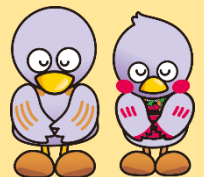
- J R 高崎線鴻巣駅東口から
鴻巣市コミュニティバス「フラワー号」
共和コース 約12分
「県央みずほ斎場」バス停下車 徒歩5分

【御協力お願い】

- 駐車場に限りがございます。ご家族でお越しの場合は、乗り合わせでのご来場をお願いします。
- 雨天時は展示のみ（実演は中止）とさせていただきます。

新型コロナウイルス感染症拡大防止のため、

- 体調不良や発熱（37.5℃以上）等の症状がある方の参加はお断りいたします。
- マスクの着用、手指のアルコール消毒に御協力をお願いします。
- 昼食会場の設置はありません。昼食は、会場外でおとりください。



コバトン&さいたまっち

参加申し込み

申込締切：令和3年11月25日（木）

参加は原則として事前申込制とします。下記に記入し、FAX又は電子メールにてお申込みください。

① 実演展示会参加申し込み

氏名	所属又はお住まいの市町村	電話番号

② 税理士による経営相談会参加申し込み

相談無料

農業経営に関わるお悩み（法人化？事業継承？6次化？等々）是非お気軽にご相談ください！

※ 経営相談会は農業経営相談所（埼玉県農林公社）が主催しています。

応募者多数の場合は、抽選を行います。申込者には、前日までにお電話にてご連絡いたします。

氏名	電話番号	第1希望	第2希望

※希望する時間帯の番号をご記入ください。

番号	時間帯（30分/コマ）
①	10時00分～10時30分
②	10時45分～11時15分
③	11時30分～12時00分
④	12時15分～12時45分

【申込先】埼玉県農林部農業支援課 経営体支援担当

TEL: 048-830-4055 FAX: 048-830-4833

E-mail: a4040-06@pref.saitama.lg.jp