

埼玉県のお米  
「彩のきずな」を  
食べよう!

ご飯が美味しく見える

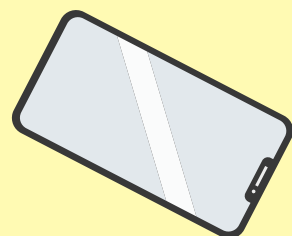
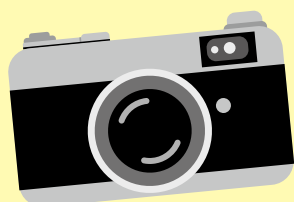


Instagramで

# フォトコンテスト2021

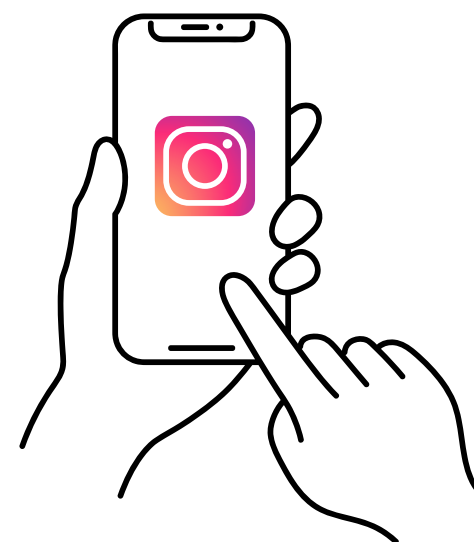
ごはんがメインと  
なっている写真を  
投稿してください!

だれでも  
参加OK!



## ■ 応募資格について

プロ・アマは問いません。どなたでもご参加いただけます。  
ただし、応募の際にInstagramアカウントが必要です。



## ■ 募集期間について

作品の応募期間は以下の通りです。

**2021年 12月17日(金) 17:00 ~ 2022年 2月20日(日) 23:59**

## ■ 入賞について

フォトコンテストにご応募いただいた作品の中から、審査員による厳正なる審査を行い、各賞を決定します。



**最優秀賞  
(1名)**

埼玉県産ブランド米  
「彩のきずな」5kg



ノベルティグッズ  
詰め合わせ



**優秀賞  
(6名)**

埼玉県産ブランド米  
「彩のかがやき」パックご飯10個



ノベルティグッズ  
3点



**アイデア賞  
(3名)**

埼玉県産ブランド米  
「彩のかがやき」パックご飯5個



ノベルティグッズ  
1点

# Instagramで フォトコンテスト2021



日本の食卓に欠かせない存在の「お米」。1年をかけて愛情たっぷり育てられたピカピカつやつやのお米は、みんなを元気に、笑顔にしてくれるはず！炊き立てのごはん…みんなで囲む食卓…「美味しさが伝わる！」そんな写真を是非私たちと共有してください♪ 最高のお米一枚、お待ちしております!!

## 応募方法

STEP  
1

「埼玉県産米」が主役になっている写真を撮影!  
例えば「埼玉県産米」と「笑顔の写真」でもよし、  
「埼玉県産米」と「渾身の料理」の写真でもよし!



↑ このような写真でOK! ↑

STEP  
2

投稿するSNSで「彩のきずな」公式アカウントをフォロー!

Follow me  
@sainokizuna



STEP  
3

応募規約に同意の上キャンペーン用ハッシュタグを付けて投稿!

#彩のきずなをたべよう2021    #彩のきずな

STEP  
4

結果発表後受賞者を公式SNSで発表するとともに、  
メッセージでご連絡いたします。

※ご応募は、ご自身のInstagramアカウントからお願いいたします。 ※指定ハッシュタグを間違った応募は無効になります。

※スマートフォンからの投稿は、電波状況により、アップロードされづらい場合がございます。その際は、Wi-Fi接続または、PCからのご応募をお試しください。

※選考への個別のお問い合わせにはお答えできません。

# Instagramで フォトコンテスト2021



## ■ ご注意

参加にあたっては、以下の注意事項に同意いただいたものとします。

### 《応募規約について》

- 応募作品は、応募者本人がすべての著作権を有している作品に限ります。
- 応募する写真は、応募者本人が撮影したものに限りです。
- 権利(著作権、肖像権など)を侵害する作品は応募できません。
- 応募作品に人物などが含まれている場合は、応募者が肖像権等の承諾を得た上でご応募ください。
- 本コンテストは、Instagramが主催・後援、または、運営するものではありません。
- 応募作品について「彩のきずな」公式アカウントでリポストする可能性があります。

### 以下の作品に関しては、コンテストの対象となりません。

- フォトコンテストの趣旨・企画内容と合致しない作品
- 著作権・肖像権等を侵害している作品
- 公序良俗に反する作品
- 個人情報(氏名・メールアドレス・住所・電話番号等)が含まれる作品
- その他、Instagramページの運営ポリシーに反する作品

### 《応募作品に対する著作権について》

- 参加される場合、写真やアカウント名コメント等を、埼玉県農林部生産振興課の、公式SNSに使わせていただく可能性があります。
- 入賞した作品は、埼玉県農林部生産振興課の広報素材として、使用させていただく可能性があります。
- 応募作品の著作権は撮影者に帰属しますが、埼玉県農林部生産振興課は、同県の埼玉県ブランド米促進等を目的とした広報活動に必要であると判断した場合、応募作品を使用する権利を保有するものとします。