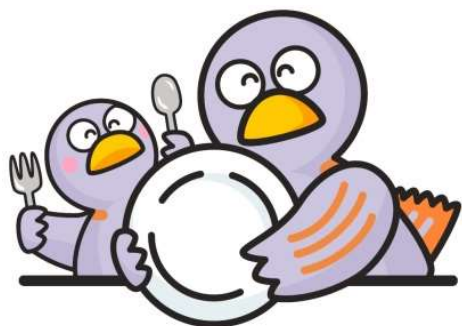


食品ロスを減らそう



埼玉県マスコット「コバトン」

埼玉県 環境部 資源循環推進課

令和3年10月・11月

「食品ロス」ってなんだろう？

食品ロスとは、食べることができるのに捨てられてしまう食品のこと



家庭系食品ロス排出調査（令和元年11月）

食べられるのに捨てるということは？

- ✓食べものをムダにします
- ✓食費を無駄にします
- ✓食品の生産、加工、流通で使うエネルギーや資源をムダにします
- ✓ごみにすることで運搬や焼却で地球温暖化の原因となる二酸化炭素を排出します
- ✓生産者の想いや苦労を捨てることになります

もったいない…



SDGsに掲げられた食品ロス

国連サミット（平成27年9月総会）

「持続可能な開発のための2030アジェンダ（行動計画）」を採択

持続可能な開発目標（SDGs）

2016年から2030年までの
国際社会共通の目標。

持続可能な世界を実現するた
めの17のゴール（目標）と
169ターゲット（具体目標）



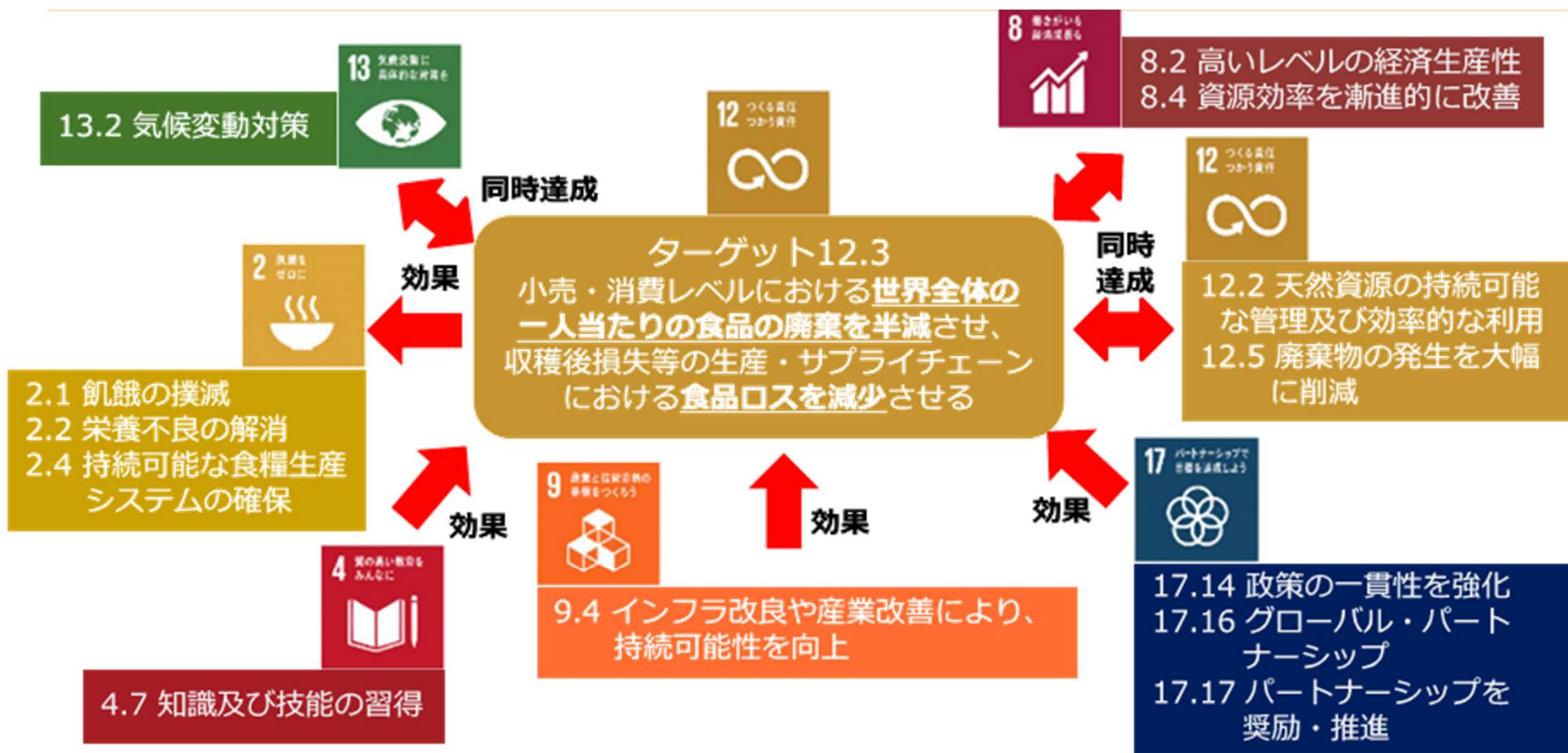
『目標12

持続可能な消費と生産形態を確保する』

2030年までに小売・消費レベルにおける世界全体の1人当たりの食料の廃棄を半減させ、収穫後損失など生産・サプライチェーンにおける食料ロスを減少させる。

食品ロスとSDGs

食品ロスは、他のSDGsのターゲットとどのような関りがあるでしょう？



食品ロス削減に関する日本の動き

第4次循環型社会形成推進基本計画（平成30年6月閣議決定）

家庭から発生する食品ロスについては、これを2030年までに半減するべく、地方公共団体、事業者等と協力して、食品ロスの削減に向けた国民運動を展開し、（中略）家庭において食品の購入や調理等の際の具体的な行動の実践を促進する。

食品リサイクル法 基本方針（令和元年7月公布）

事業系食品ロスについて、2030年度を目標年次として、サプライチェーン全体で2000年度の半減とする目標を新たに設定。

食品ロスの削減の推進に関する法律（令和元年10月施行）

- ・ 国が基本方針を策定し、都道府県と市町村は推進計画を策定
- ・ 食品関連事業者等の取組支援、フードバンク活動支援等

食品ロス削減に関する日本の動き②

食品ロスの削減の推進に関する法律

政府の責務	<ul style="list-style-type: none">・食品ロスの削減の推進に関する基本的な方針（基本方針）を定める。
自治体の責務	<ul style="list-style-type: none">・基本方針を踏まえ、都道府県、市町村が削減推進計画を定め、対策を実施
政府、自治体の施策	<ul style="list-style-type: none">・消費者や事業者へ食品ロス削減についての知識の普及、啓発・食品ロス削減の功労者を表彰・食べ物を十分に入手することができない人に提供するための活動（フードバンク活動）を支援
事業者の責務	<ul style="list-style-type: none">・政府、自治体が行う施策に協力し、食品ロス削減に積極的に取り組む
消費者の役割	<ul style="list-style-type: none">・食品の購入、調理方法を改善し、削減について自主的に取り組む

日本の食品ロス発生量について

日本の食品ロス量は、
1年間におよそ**600万トン**（平成30年度推計値）
世界全体の食糧援助量は、
1年間におよそ**420万トン**（2019年実績）



世界全体の
食料援助量の
約1.4倍の
食品ロスが発生！

身近な数字に置き換えると…

毎日10 tトラックで約1,640台分を廃棄

1人1日当たりで 130g（お茶碗1杯分に相当）

1人1年間で 47kg（年間1人あたりの米の消費量に相当）



<食品ロス（推計）の経年変化>

	平成24年度 推計	平成25年度 推計	平成26年度 推計	平成27年度 推計	平成28年度 推計	平成29年度 推計	平成30年度 推計
食品ロス(年間)	642万トン	632万トン	621万トン	646万トン	643万トン	612万トン	600万トン
国民1人当たり 換算	50kg	50kg	49kg	51kg	51kg	48kg	47kg

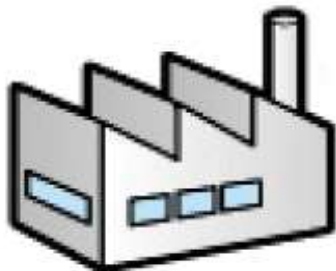
日本の食品ロスの発生場所について

食品ロスは様々なところから発生しています。
家庭で発生する食品ロスと、食品メーカーや飲食店などから発生する食品ロスは、どちらが多いでしょうか？

- ①家庭が多い ②事業者が多い ③どちらも同じ

食品関連事業者の食品ロス

食品製造業・卸売業



- ✓ 包装が破損した食品
- ✓ 過剰生産、在庫

食品小売業



- ✓ 商品の入れ替え
- ✓ 売れ残り商品

外食産業



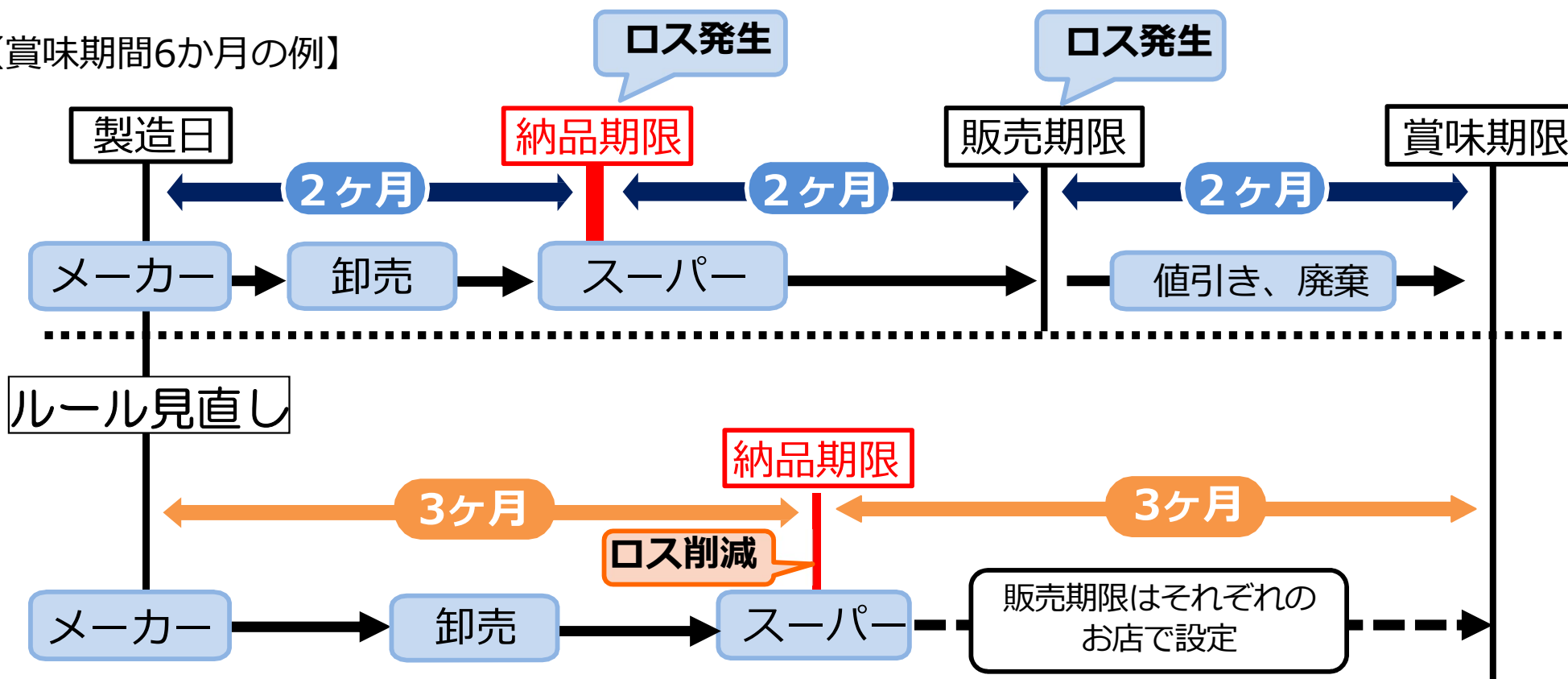
- ✓ 仕込み食材の残り
- ✓ 食べ残し

食品製造業、小売・卸売業における課題（商習慣）

納品期限や販売期限は、製造日から賞味期限までの期間を3等分して設定される場合が多い。

✓「**3分の1ルール**」と呼ばれる業者同士の取り決め

【賞味期間6か月の例】



こんな動きも出ています

もうやめにしよう

売上至上主義、成長しなきゃ企業じゃない。
そうかもしれないけど、何か最近違和感を感じます。

昨年あちこちで大量に廃棄された恵方巻がSNSで話題になりましたが、そりゃそうです。
のばせのばせ、ふやせふやせの店舗数と恵方巻の大量生産で数は膨れ上がり続けています。

食材を原価だけで考えてるからそんなことになるんやと思う。水も土も海産資源も地球が無料で私たちに与えてくれています。
スーパーの現場で働く、どんなに偉い学者さんじゃなくても分かります。
ヤマダの鮮魚従業員も「海産資源は絶対減ってる」って言ってます。だから大事にしたいんです。

今年も1本1本心を込めて巻きました。ヤマダの巻寿司は殆どお店で巻いています。
魚屋さんで魚を切って、お肉屋さんでお肉を焼いて巻いています。

今年はおもしろく早くに無くなるかもしれないけれど、ヤマダはこれ以上成長することよりも今を続けられることを大事にしたいです。
最後の1本の恵方巻までお客様に愛されますように。

ちょっと変なスーパー ヤマダストアー株式会社

※今年は全店、昨年実績で作ります

売れ行きに応じて数を増やすことを今年は致しませんので、欠品の場合はご容赦くださいませ



出典：農林水産省資料（資料提供：ヤマダストアー株式会社 ※2018年2月折込チラシ）



出典：農林水産省資料

家庭から出る食品ロス

食べ残し



✓ 食べ残し

直接廃棄

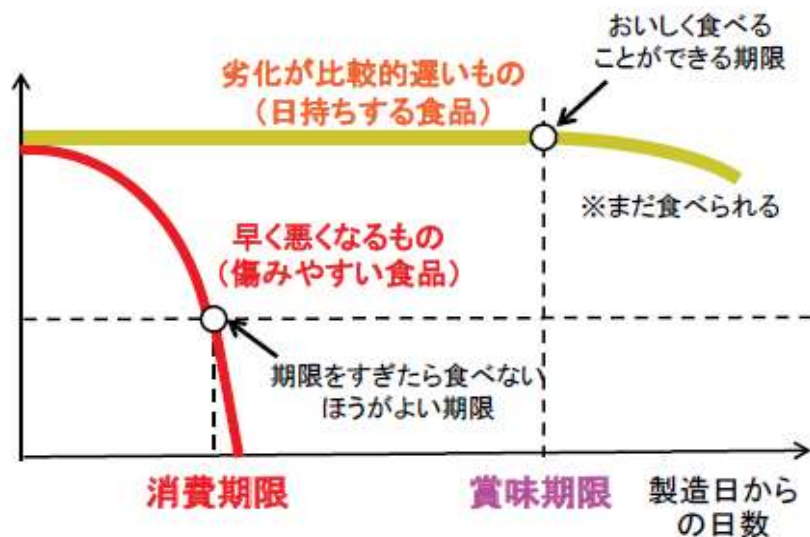


✓ 使われずに廃棄したものの
(賞味期限切れなど)

過剰除去



✓ 調理しないで捨てた部分
(皮のむきすぎなど)



賞味期限と消費期限

賞味期限は、おいしく食べることができる期間。

消費期限は、過ぎたら食べない方が
良い期間。

出典：農林水産省資料（2016年）

家庭から出る食品ロス調査

- 埼玉県環境科学国際センターと共同で
令和元年11月18日(熊谷市) 19日(飯能市) に実施



【調査結果】

- 可燃ごみ全体における食品ロス(直接廃棄)の割合
熊谷市 ⇒ 6.3% 飯能市 ⇒ 4.4%
- ＜参考 県内調査実施済み自治体の食品ロス(直接廃棄)の割合＞
さいたま市:3.7% 草加市:7.3% 川越市:8.3% 越谷市:8.5%
- 熊谷市は野菜、飯能市はルーや料理の素、パンが目立った。

家庭でできる食品ロス削減

買い物から、調理、片付けまで、食べ物を扱うすべての場面で“食品ロス”を減らすことを意識しよう。

【買い物で・・・】

✓ 出かける前に、冷蔵庫などをチェック

☆ 日頃から冷蔵庫を整理していると、何がどのくらいあるかすぐに分かります

✓ 必要な分だけ購入する

☆ お腹を空かせて買い物に行くと、余分に買ってしまうことがあります

✓ すぐに食べる食材は棚の手前から取る

☆ 賞味期限の短いものから売れることで、売れ残って捨てられる食品が少なくなります



家庭でできる食品ロス削減

【調理で・・・】

✓ できるだけ食材を使い切る

- ☆ 野菜や果物には、葉や皮などが食べられるものもあります。葉にはビタミンAやCが、皮には食物繊維が含まれています。おいしく食べて栄養をとりましょう。



✓ 余った食材は上手に保存する

- ☆ 野菜はあらかじめ下ごしらえしてから保存すると長持ちします。肉も下味をつけて冷凍保存しておくと、味がしみて、早く調理できます。



【片づけで・・・】

✓ 余った料理は、別のものに変身

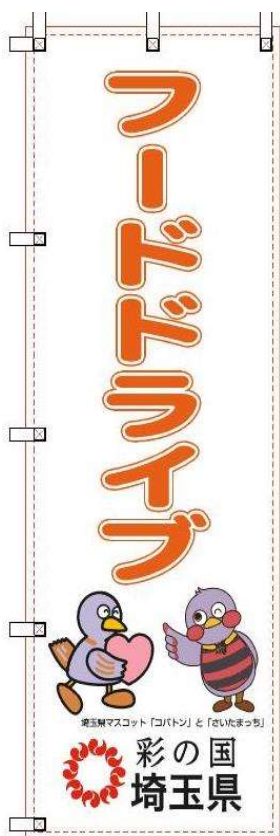
- ☆ コンソメスープにトマトを入れてトマトスープにしたり、カレー粉を入れてカレーにするなど味を変えて最後まで楽しみましょう。

食事はおいしく食べきろう！



フードドライブ

家庭や職場で余っている食品を集めて、食品を必要とする個人や地域の福祉団体、福祉施設等に食品を寄附するボランティア活動です。誰でも参加（食品を提供）できます。



フードドライブで集める食品例



お米



インスタント麺・乾麺



缶詰・レトルト食品



お菓子類

フードドライブキャンペーン開催中！



食品ロスの削減とひとり親家庭等の生活困窮者を支援するため、市町村や社会福祉協議会等91団体と連携し、10月から11月にかけて県下一斉フードドライブキャンペーンを開催しています！

お近くの会場は...

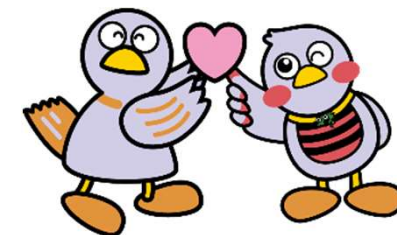
- 本庄市社会福祉協議会 10月1日～11月30日
- 上里町社会福祉協議会 10月1日～11月30日
- 美里町社会福祉協議会 10月1日～11月30日
- イトーヨーカドー アリオ深谷店 10月1日～11月30日
- コープみらい コープ深谷店 10月1日～11月30日
- コープみらい コーププラザ深谷 10月1日～11月30日
- 熊谷市(本庁舎1階ホール北側) 11月15日～11月18日
- コープみらい コープ熊谷店 10月1日～11月30日
- ファミリーマート熊谷石原店 10月1日～11月30日
- ファミリーマート熊谷万平町店 10月1日～11月30日



もったいない から ありがとう へ

埼玉県 フードドライブ

検索



もっと食品ロスについて知りたい時は…

食品ロスについての事例集、マンガ、動画がホームページで見られます。



事例集



マンガ



動画

埼玉県 食品ロス事例集

検索



九都県市 食品ロス

検索



できることから始めよう

【私の行動宣言】



ご清聴ありがとうございました。

