

埼玉県の感染動向の推移について（ステージ指標）（8月23日時点）

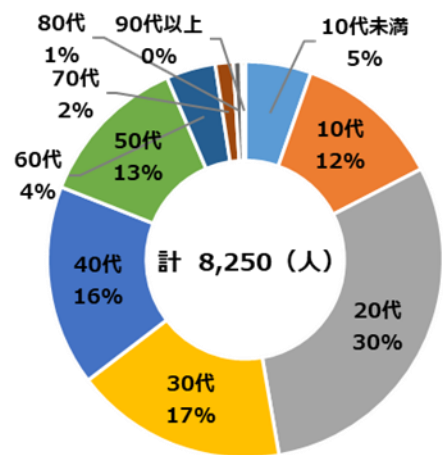
	医療提供体制等の負荷			②療養者数	監視体制 ③PCR陽性率	感染の状況		※参考	
	①医療の逼迫具合		重症者用病床			④新規陽性者数	⑤感染経路不明割合	実効再生産数	直近1週間と先週1週間の比較
	入院医療	確保病床の使用率							
ステージⅢの指標	確保病床の使用率 20%以上	入院率 40%以下	確保病床の使用率 20%以上	20人/10万人以上	5%以上	15人/10万人/週以上	50%以上	計算式=(直近7日間の新規陽性者数/その前の7日間の新規陽性者数)^(5※/7日) ※平均世代時間を5日と仮定	直近1週間が先週1週間より多い
ステージⅣの指標	確保病床の使用率 50%以上	入院率 25%以下	確保病床の使用率 50%以上	30人/10万人以上	10%以上	25人/10万人/週以上	50%以上		
本県の状況	72.2% 使用中の確保病床: 1,257床/ 確保病床: 1,742床	- 入院者数: 1,290床/ 療養者数: -	74.6% 使用中の確保病床: 156床/ 確保病床: 209床	- 療養者数: - 県人口: 約734万人	18.1% (8/22時点)	163.2人 (8/17~8/23) 直近7日間 計:11,980人	53.1% (8/16~8/22)	1.100	1.142 11,980人 (8/17~8/23) 10,490人 (8/10~8/16)

【お詫び】入院率・療養者数に誤りがありました。
現在、正確な数字を精査中のため、該当欄を「-」表示としております。

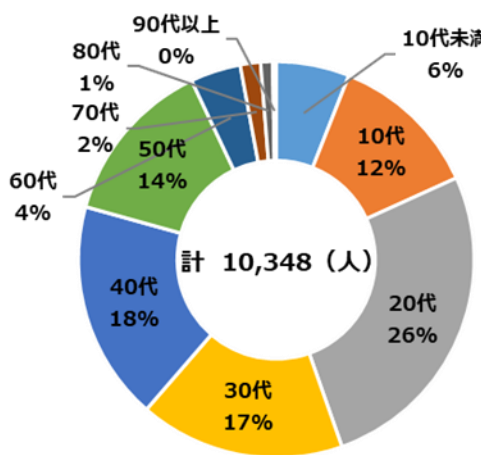
埼玉県の感染動向の推移について（年齢構成）

割合

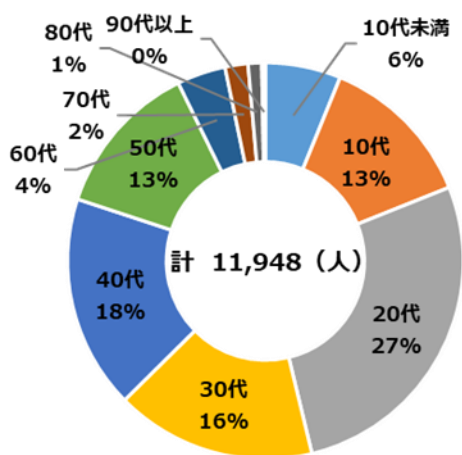
①8月2日～8月8日



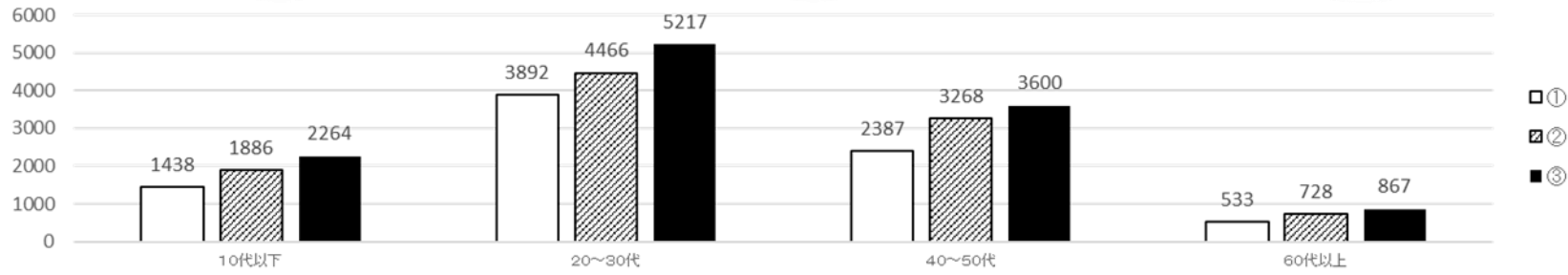
②8月9日～8月15日



③8月16日～8月22日



実数



緊急事態宣言！包括的強化パッケージ（7月30日・県対策本部会議決定）

現 状

爆発的な感染拡大 → 緊急事態宣言

- これまでにない感染スピード
- 都市部・郊外問わず、感染拡大
- 入院者は、第3波の最大974人に匹敵する919人！（R3.7.29現在）

これまでと比べ

**最も強く徹底した対応
幅広い協力**
が必要

ワクチン接種とともに
包括的強化パッケージ
を強力に推進

4つのポイント

攻める！
（積極的介入）

守る！
（体制の強化）

連携する！
（市町村との協調）

お願いする！
（県民・事業者の皆様へ）

①病床の更なる
拡大

②宿泊療養施設
の確保

③カクテル療法
の開始

④酸素ステーションの
準備

医療体制の強化について

① 病床の更なる拡大

【フェーズⅣ】
6月20日時点
(第5波開始期)

病床数 1,661床
(うち重症 164床)



【感染者急増時体制】
8月24日時点(本日)

病床数 1,753床
(うち重症 209床)



【感染者急増時体制】
8月31日時点(予定)

病床数 **1,808**床
(うち重症 **219**床)

※病床には新型コロナウイルス専用医療施設
8 医療機関255床含む

② 宿泊療養施設の確保

◆ 宿泊療養施設の確保

⇒ 4月以降、

4施設の新規開設 (計 **13**施設)

1,843室の確保 (8月24日現在)

4月1日以降721室を新規確保

◆ 一日当たりの新規陽性者の受入れ

⇒ 8月以降、平均 **103名**の受入

(4月平均54名の受入)

医療体制の強化について

③ カクテル療法の開始

- ◆ 重症化リスクを有する軽症患者へ投与
⇒**重症化の防止に期待**
- ◆ 8月16日から拠点病院などで投与開始
⇒**特例的に在庫配置が認められ適時投与が可能**
- ◆ これまでに（8/16～8/22）
⇒**32人に投与、いずれも経過は順調**

④ 酸素ステーションの準備

新型コロナウイルス感染症自宅療養者のうち、入院が必要と判断された県民の搬送先が確定するまでの間、緊急的に酸素投与を行う施設の設置を準備中である。

【設置】

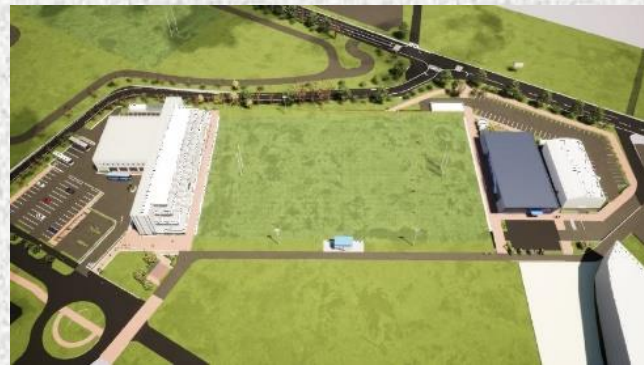
**1か所目の開設に向け準備中
医師、看護師が常駐(24時間対応)**

【機能】

**酸素投与、血中酸素飽和度・
体温・血圧の測定・管理**

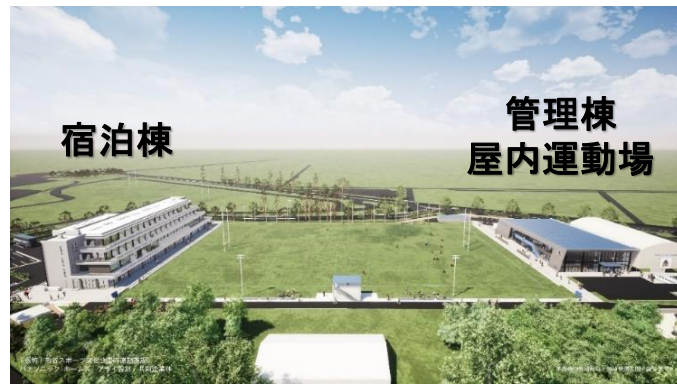
埼玉パナソニックワイルドナイツの本拠地移転

- 埼玉パナソニックワイルドナイツが熊谷に本拠地を移転、
8月30日からチーム始動！
- 熊谷スポーツ文化公園にさくらオーバルフォートが完成、
9月11日から一部オープン！（宿泊施設など）



さくらオーバルフォートの位置

さくらオーバルフォート



熊谷スポーツ文化公園



管理棟・屋内運動場

管理棟

- 埼玉パナソニックワイルドナイツ クラブハウス
 - 1階 ミーティングルーム、ロッカールーム、浴室
トレーニング室(全長30m、開放的な吹抜け)
 - 2階 スタッフルーム、チームルーム、食堂 など
- カフェ <カフェ トラットリア フォルテ ブル>



屋内運動場

面積 684㎡、最大高さ 約8m
人工芝でサインプレーや悪天候時の練習に対応



宿泊棟

ホテル

<KUMAGAYA SPORTS HOTEL PARK WING>
全204室(カプセルタイプ137室、ツイン等67室)
レストラン、多目的ホール、
男女浴室(サウナ有、日帰りOK)など



ショップ

<ワイルドナイツ チーム ストア>
ワイルドナイツオフィシャルグッズの販売



新リーグ開幕へ「埼玉パナソニックワイルドナイツ」始動

○来年1月開幕する新リーグで「埼玉パナソニックワイルドナイツ」とし、
埼玉県をホストエリア、熊谷ラグビー場をホームスタジアムとして参戦

○チーム、県、熊谷市、県ラグビーフットボール協会が
ワンチームとなってラグビーの振興と地域の活性化に取り組んでいく。

例：子供ラグビー教室、国際試合の開催、地元の祭り等イベントに参加



ラグビークリニック(2018年10月)



熊谷うちわ祭(2018年7月)