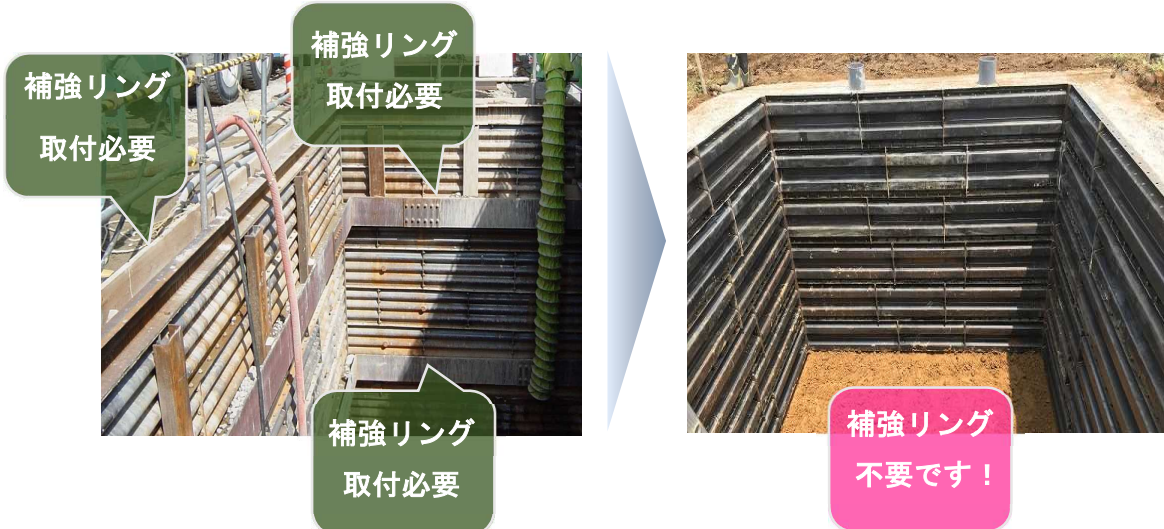


分野名

その他

## Jスマートウォール

### ★ 立坑の補強リングレス化を実現した、新しい土留材 ★



従来の矩形立坑  
補強リング併用ライナープレート

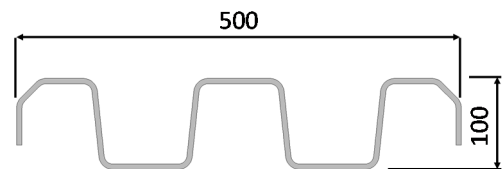
新型 矩形立坑  
Jスマートウォール

#### <特長>

### ★ 補強リング併用ライナープレートに比べ、作業性・安全性が向上 ★

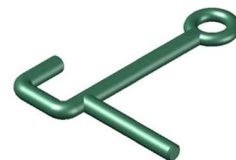
- ・波高さ 100mm の新断面「J プランクプレート※」を採用しています。

※ 剛性はライナープレートの5倍です。



Jプランクプレートの断面

- ・補強リングがないためボルト数が少なく、組立時間を短縮できます。
- ・ボルト締付は全て内側から可能です。
- ・専用の吊り治具により組立作業をさらに簡略化できます。



吊り治具  
(J型治具)

#### <納入実績>

- ・2020年8月の販売開始以降、130基以上の立坑で使用されています。

※ この製品の製造工場は、熊谷工場になります。

J F E 建材株式会社

東京都港区港南 1-2-70

TEL 03-5715-7620

URL <http://www.jfe-kenzai.co.jp>