

小児慢性特定疾病 2024年 ピアカウンセラー 9月28日 (土) 12:30 - 16:00 養成研修 9月29日 (日) 10:00 - 12:30

専門家のカウンセラーと、
どんな違いがあるんだろう？



会場 ウエスタ川越 (埼玉県川越市新宿町1-17-17)

アクセス：

■JR川越線、東武東上線「川越駅」西口より徒歩約5分

■西武新宿線「本川越駅」より徒歩約15分

※本川越駅より西武バスもご利用頂けます。詳しくは、ウエスタ川越のホームページをご確認ください。

■施設有料駐車場あり(1時間200円、入場後1時間まで無料)

ピアカウンセラーとは、ある悩みを経験した人が、同じ悩みを抱える人の相談に乗ることで、相談した人自身が本来持っている力を引き出し、自らの人生を歩んで行けるようサポートする人のことをいいます。本研修では、小児慢性特定疾病等の子どもたちの養育経験のあるピアカウンセラーを養成し、埼玉県内の持病を持つ子や家族の生活が健やかなものとなるようご活躍していただきます。

募集要項 埼玉県在住の小慢児童等の養育経験者
原則、本年度ピアカウンセリング事業(11/17)にご協力頂ける方(QUOカードでのお礼あり)

その他 1日目はグループ演習を含みますので、原則対面となります。
2日目は対面・オンライン(zoom)のハイブリット開催です。
参加費は無料です。

研修の内容

1日目 9月28日 (土) 12:30-16:00

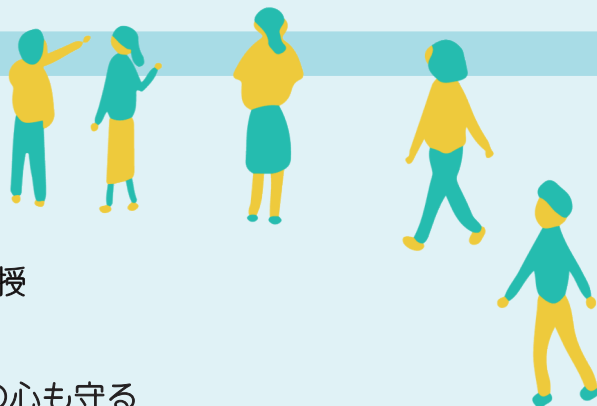
- ピアカウンセリングとは
- ピアカウンセリングの心構え
- 実技演習

講師：朝日 雅也 先生 | 埼玉県立大学名誉教授

2日目 9月29日 (日) 10:00-12:30

- 保護者のメンタルヘルス～ピアカウンセラーの心も守る
- 子どもから大人へ～精神科移行についての情報交換

講師：志賀浪 貴文 先生 | 埼玉医科大学総合医療センター メンタルクリニック 医師



お申し込みはメールにて下記内容をご記載の上、お申し込みください

※皆様にご記載頂く個人情報、本事業以外のごことに使用致しません。

件名：ピアカウンセリング養成研修申し込み

本文：お名前、住所、メールアドレス、お電話番号、ご所属、お子様の年齢、お子様の疾患名



お申し込みは
こちら
9/25まで切

一般社団法人埼玉県障害難病団体協議会

048-831-8005

お問い合わせ時間 月～金(祝日除く) 10:00～16:00

contact_snk@tbm.t-com.ne.jp

お問い合わせ