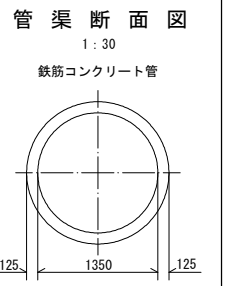
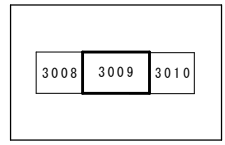
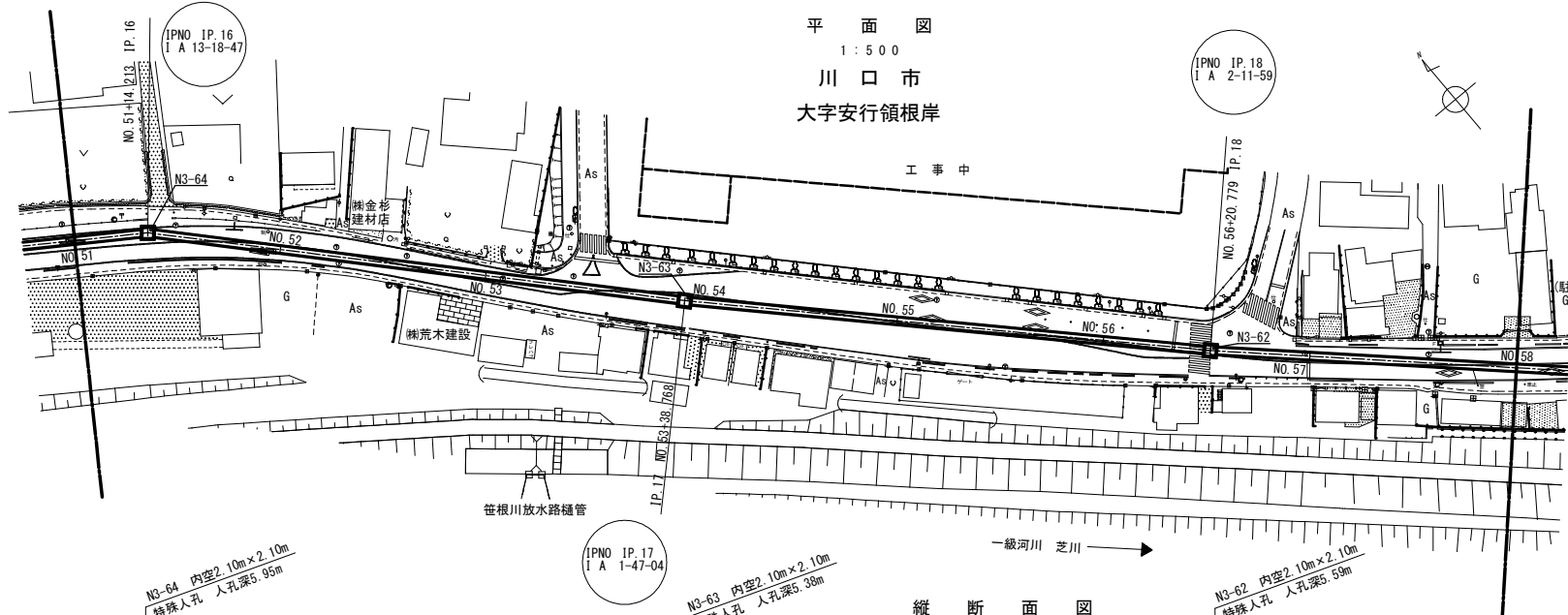


南部流域下水道台帳図

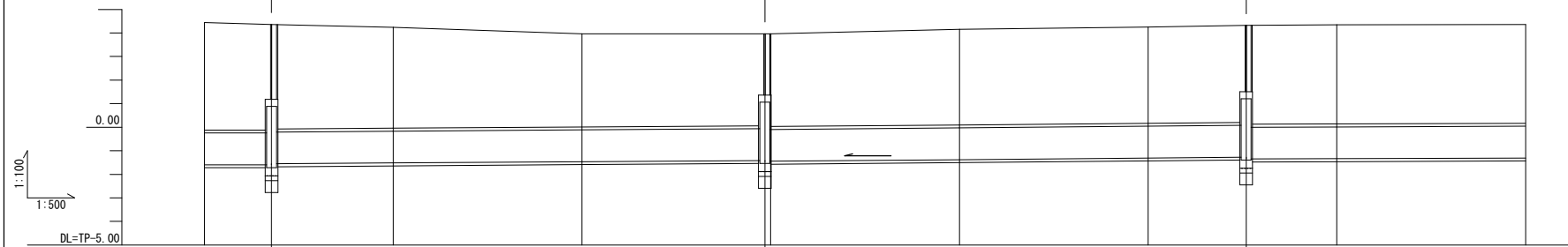
図面番号3009 (南部第三準幹線)

埼玉県

平面図
1:500
川口市
大字安行領根岸



縦断面図

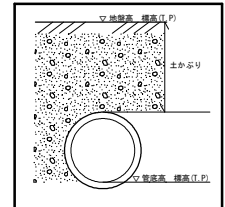


| | ① 1350 0.3‰ 90.23m 推進工法 鉄筋コンクリート管 | | ② 1350 1.3‰ 104.56m 推進工法 鉄筋コンクリート管 | | ③ 1350 1.7‰ 102.01m 推進工法 鉄筋コンクリート管 | | ④ 1350 0.8‰ 77.85m 推進工法 鉄筋コンクリート管 | | |
|------|-----------------------------------|------------------|------------------------------------|---------------|------------------------------------|---------------|-----------------------------------|--------------------------------|---------------|
| 地盤高 | 4.44 | 4.36 | 4.24 | 3.96 | 3.97 | 3.97 | 4.16 | 4.25 | |
| 土かぶり | 4.56 | 4.48 4.44 | 4.28 | 3.95 | 3.91 3.94 3.94 | 4.06 | 4.08 | 4.35 | |
| 管底高 | -1.598 | -1.583 -1.553 | -1.519 | -1.466 | -1.414 -1.449 -1.447 | -1.377 | -1.307 | 4.32 | |
| 追加距離 | NO.51-2040.00 | IP.16-2054.21 | NO.52-2080.00 | NO.53-2120.00 | IP.17-2188.77 NO.54-2160.00 | NO.55-2200.00 | NO.56-2240.00 | IP.18-2260.78 NO.57-2280.00 | NO.58-2320.00 |
| 測点 | NO.51 | IP.16 | NO.52 | NO.53 | IP.17 NO.54 | NO.55 | NO.56 | IP.18 NO.57 | NO.58 |

昭和51年度

昭和49年度

縦断面記凡例



凡例

| | |
|-----|---------|
| --- | 行政区界 |
| --- | 処理分区界 |
| --- | 幹線・準幹線 |
| ○ | 中間マンホール |
| □ | 接続マンホール |
| ⊙ | 流入マンホール |
| → | 下水の流れ方向 |