

埼玉県学力・学習状況調査 (中学校)

復習シート 第2学年 数学



組		番 号		名 前	
---	--	--------	--	--------	--

〔関数〕を問う問題)

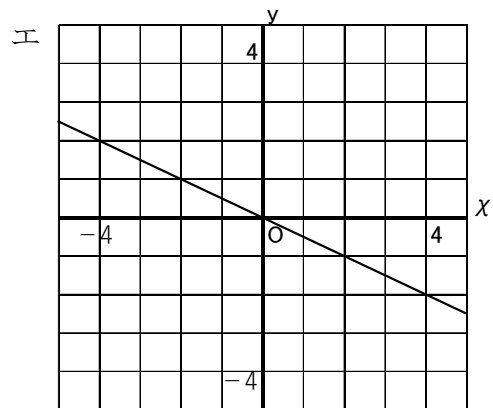
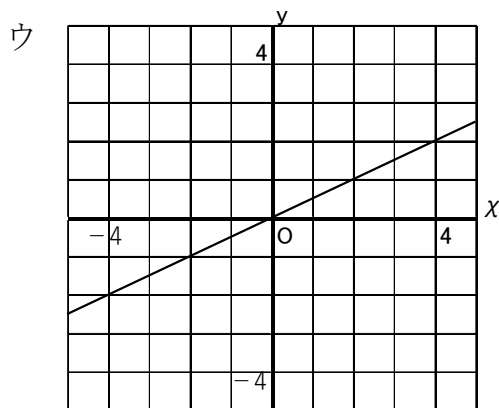
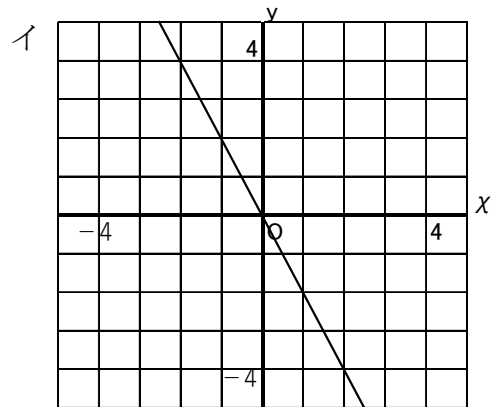
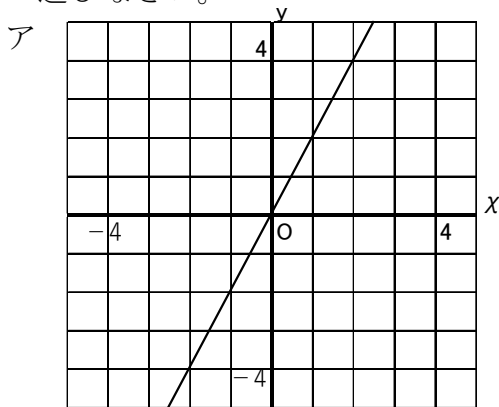
下の表は、 y が x に比例している関係を表しています。

レベル 8

次の各問に答えなさい。

x	...	-4	-3	-2	-1	0	1	2	3	4	...
y	...	-2	$-\frac{3}{2}$	-1	$-\frac{1}{2}$	0	$\frac{1}{2}$	1	$\frac{3}{2}$	2	...

(1) 上の表の x と y の関係を表すグラフとして正しいものをアからエの中から1つ選びなさい。



答え

(2) y を x の式で表しなさい。

答え

$y =$

埼玉県学力・学習状況調査 (中学校)

復習シート 第2学年 数学

埼玉県学力・学習状況調査



組		番号		名前
---	--	----	--	----

模範解答

(「関数」を問う問題)

レベル 8

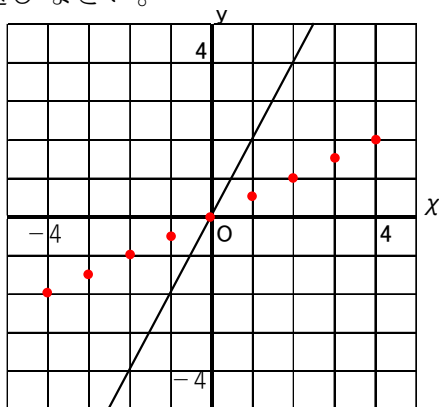
下の表は、 y が x に比例している関係を表しています。

次の各問に答えなさい。

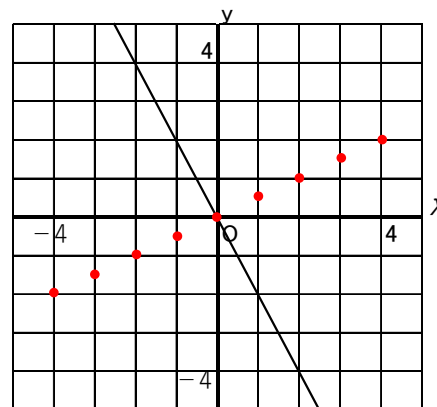
x	...	-4	-3	-2	-1	0	1	2	3	4	...
y	...	-2	$-\frac{3}{2}$	-1	$-\frac{1}{2}$	0	$\frac{1}{2}$	1	$\frac{3}{2}$	2	...

(1) 上の表の x と y の関係を表すグラフとして正しいものをアからエの中から1つ選びなさい。

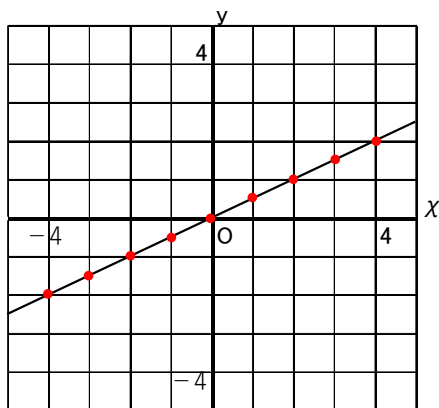
ア



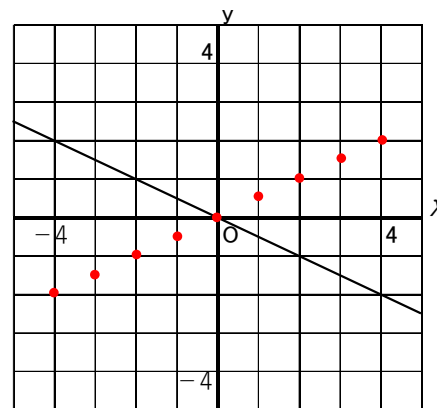
イ



ウ



エ



表の x と y の組を座標として点をとります。

答え

ウ

(2) y を x の式で表しなさい。

y が x に比例しているので、式は $y=ax$ の形になります。

$x=2$, $y=1$ を代入すると

$$1 = a \times 2$$

$$a = \frac{1}{2}$$

答え

$$y = \frac{1}{2}x$$