

感染者急増時の緊急的な患者対応方針について(4月30日報告)

(1) 感染者急増時の基本的な考え方

- 病床がひっ迫し一般医療を相当程度制限しながらコロナ患者に対応する状況を想定
- 真に入院が必要な状態の患者を入院させるため、入院基準を変更
- 患者数の急増に伴い、宿泊療養者及び自宅療養者が大幅に増加にすることを想定

(2) 医療提供体制の具体的な検討

⇒県最大新規感染者数 582人(1月16日)の2倍の人数を想定

最大療養者数 **7,262人** ← 新規感染者数 **1,164人**(582人×2倍)

入院病床 **1,619床**(うち重症病床207床、中等症・軽症病床1,412床)

宿泊療養 **2,523室**

自宅療養 **4,625人**

上記を想定した体制整備について関係機関等と協議のうえ、
5月末までに体制整備を完了し、国へ報告予定

このゴールデンウィークが 正念場！

- 緊急事態宣言措置区域
(東京都や大阪府など)
との往来はストップ！
- おうちで過ごそう！

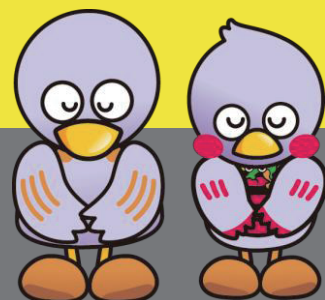


このマークの飲食店は、
命を守る安心店舗です。

皆様のより一層のご協力をお願いします。

埼 玉 県

問合せ先 / 埼玉県緊急事態措置相談センター
TEL: 048-830-8141
E-mail: a3115-02@pref.saitama.lg.jp



埼玉県マスコット
「コバトン」「さいたまっち」

ゴールデンウィーク期間等における 協力のお願い

◆ 移動・往来、帰省

感染が拡大していることに鑑み、期間中の
「日中を含む、不要不急の外出や移動」は
特に控えてください



- 帰省、旅行は延期又は自粛
帰省する必要がある場合は、
高齢者への感染につながらないように
- イベント・集客施設等、
不特定多数が集まる場は避ける
- 外食は一人か同居家族（介助者を除く）だけで、
買い物も一人で
- 路上、公園などにおける飲酒などを
控えること