

City Tour Guidebook

川口 | KAWAGUCHI

まちめぐり

蕨 | WARABI

ガイドブック

戸田 | TODA

やさしい日本語・英語版

Simple Japanese-English edition



イネ!を
みつける
まちめぐり

A tour to discover
the best of the city



まちめぐりガイドブック

KAWAtTO (川口、蕨、戸田)には多くの外国人がくらしています。このちいきにくらす外国人に、ちいきのよいところをしてもらうためにつりました。

このガイドブックにのっている場所の多くは、“KAWAtTOサポーター”から教えていただいたものです。

There are many foreign residents in KAWAtTO area (Kawaguchi, Warabi, Toda City). We created this guidebook to help them discover the good things about the area. Many of the places listed in this guidebook were introduced by "KAWAtTO supporters".

WARABI

- ⑥ 蕨本陣跡
- ⑦ 蕨市立歴史民俗資料館
- ⑧ 河内屋
- ⑨ 和楽備神社
- ⑩ 蕨市立歴史民俗資料館分館
- ⑪ 三学院
- ⑬ 富士見公園
- ⑮ 蕨市民公園

- ②① 南町桜並木遊歩道
- ③② 河鍋眺斎記念美術館
- ④⑥ うなぎ 今井
- ④⑧ HAND TO HAND
- ④⑤ 萬寿屋
- ④⑥ わらびの蕨もち
- WARABI SELECT SHOP



TODA

- ⑬ 戸田公園
- ⑰ 後谷公園
- ⑱ 彩湖・道満グリーンパーク
- ⑳ 美笹の桜
- ㉒ 「みどりバル」からの夕日

- ③① 彩湖自然学習センター (みどりバル)
- ③① 戸田市立児童センター
- ③① こどもの国
- ③⑦ Mina cafe

- ③⑨ café shibaken
- ④⑩ 芳せんカフェ ひとしづく
- ④⑦ だらやき ゆうゆう
- ④⑦ 戸田市立福祉作業所ゆうゆう
- ④⑧ 戸田の渡し 季乃杜本店

■ : 歴史 ■ : 公園 ■ : 自然 ■ : 体験・学び ■ : 食べる・買う

KAWAGUCHI



- ① 錫杖寺
- ② 川口神社
- ③ 旧田中家住宅
- ④ 鳩ヶ谷氷川神社
- ⑤ 赤山城址
- ⑫ 青木町公園
- ⑭ 川口西公園(リアパーク)
- ⑰ 密蔵院
- ⑳ 木洩れ日の道
- ㉓ 興禅院
- ㉔ 小林もみじ園
- ㉕ 万葉植物苑
- ㉗ SKIPシティ
- ㉘ 映像ミュージアム
- ㉙ 川口市立科学館
- ㉚ グリーンセンター
- ㉛ senkiya (cafe)
- ㉜ 1110 CAFE / BAKERY
- ㉝ 湊家
- ④① 太郎焼
- ④② デイジイ 川口駅前店
- ④③ たたみはニイゼキ
- ④④ メゾン・ド・パティスリー・ユリ

「KAWAtTO」とは？

What is "KAWAtTO"?

3つの市のあたまの文字をならべています。
かわぐち (KAWAGUCHI) のKA
わらび (WARABI) のWA
とだ (TODA) のTO

The initial letters of the three cities are arranged in order.
KA from KAWAGUCHI
WA from WARABI
TO from TODA

「KAWAtTOサポーター」とは？

Who are "KAWAtTO supporters" ?

KAWAtTOでくらす外国人のことや、このちいきのよいところをよく知っている方々です。
They are people who know about foreign residents in KAWAtTO and the good things about this area.

H 01 歴史

History



神社やお寺を めぐって 歴史をしる

Learn history by visiting
shrines and temples

静かでおちつける神社やお寺を
めぐって、日本の古い文化にふれ
てみてください。

Experience the old Japanese
culture around the calm shrines
and temples.



赤山城址 Akayama Castle Site

1 川口 KAWAGUCHI



H

Shakujiyoji Temple

錫杖寺

川口市本町2-4-37

将軍が日光へおまいりに行くとき、お休み場所になったお寺です。

This temple was a resting place for Shogun when they went to Nikko Toshogu shrine.

2 川口 KAWAGUCHI

H

Kawaguchi Shrine

川口神社

川口市金山町6-15

川口にある大きな神社の一つです。とても広くて、みどりがいっぱいです。

This is one of the biggest shrines in Kawaguchi. It is very spacious and full of greenery.



3 川口 KAWAGUCHI



H

Former Tanaka Family Residence

旧田中家住宅

川口市末広1-7-2
☎048-222-1061



いまから100年くらい前に川口の商人がたてた洋風の建物です。きれいな庭や茶室があります。

This Western-style building was built by a merchant in Kawaguchi about 100 years ago. It has a beautiful garden and a tea house.



4 川口 KAWAGUCHI



H

Hatogaya-Hikawa Shrine

鳩ヶ谷氷川神社

川口市鳩ヶ谷本町1-6-2

鳩ヶ谷のちいきをまもる神さまの神社です。鳩のデザインのおみくじやおまもりがかわいらしいです。

This shrine is dedicated to the god who protects the Hatogaya area. The omikuji (fortune slips) and omamori (amulets) with a dove design are very cute.

5 川口 KAWAGUCHI

H

Akayama Castle Site

赤山城址

川口市赤山766-2

江戸時代に関東地方をおさめていた伊奈氏のお城があったところです。みどりがいっぱい、春は桜がきれいです。

This is the site of the castle of the Ina clan, who ruled the Kanto region during the Edo Period. The area is full of greenery and the cherry blossoms are beautiful in spring.





中仙道蕨宿 Nakasendo Road Warabi-juku

6

蕨 WARABI



H

Warabi Honjin Ruins

蕨本陣跡

蕨市中央5-17



大名や公家などが旅の途中で泊まった場所です。
This is where feudal lords and court nobles stayed during their travels.

7

蕨 WARABI

H

Warabi City Museum of History and Folklore

蕨市立歴史民俗資料館

蕨市中央5-17-22 ☎048-432-2477

蕨の歴史と産業を学べるところです。

This is a place where you can learn about the history and former industries of Warabi City.



8

蕨 WARABI



H

Kawachiya House

河内屋

蕨市北町2-10



1931年に建てられた木造の建物が残っています。蕨の古いまちなみを感じることができます。

The wooden building built in 1931 remains preserved. You can feel the old townscape of Warabi.

10

蕨 WARABI



H

Warabi City Museum of History and Folklore Annex

蕨市立歴史民俗資料館分館

蕨市中央5-19-3 ☎048-432-2477

明治時代に織物の商売をしていた家です。きれいなお庭があります。中に入って見学できます。

The house ran a textile business in the Meiji Era. It has a beautiful garden. You can even go inside to take a look around.

9

蕨 WARABI

H

Warabi Shrine

和楽備神社

蕨市中央4-20

蕨のちいきをまもる神さまの神社です。境内にはたくさんのみどりと小さな池があります。

This shrine is dedicated to the god who protects the Warabi area. The grounds are filled with lush greenery and there is even a small pond.



11

蕨 WARABI

H

Sangakuin Temple

三学院

蕨市北町3-2



広い敷地の中に大きな本堂や三重塔(さんじゅうのとう)があります。

There is a large main hall and a three-storied pagoda on the spacious grounds.





02

公園

Park



緑いっぱいの 公園でくつろぐ

Relax in a park full of greenery

晴れた日は、好きな食べものや飲み物をもって公園へ。緑のなかでくつろげば、心と体もリフレッシュできます。

On sunny days, Let's take your favorite food and drinks to the park. Relaxing while surrounded by nature will refresh your mind and body.

後谷公園 Ushiroya Park

12 川口 KAWAGUCHI



Aokicho Park

青木町公園

川口市西青木4-8

テニスや野球、水泳、ジョギングや陸上競技などいろいろなスポーツができる公園です。

At this park, you can play various sports such as tennis, baseball, swimming, jogging and athletics.

13 蕨 WARABI



Fujimi Park

富士見公園

蕨市錦町2-12

野球場のまわりにランニングコースがあります。ジョギングやさんぽを気軽に楽しめます。

There is a running course around the baseball field where you can enjoy jogging or taking a stroll.





14 川口 KAWAGUCHI



Kawaguchi-Nishi Park
(LILIA Park)

川口西公園 (リリアパーク)

川口市川口3-1

川口駅の西口を出ると目の前にある公園です。たくさんのみどり、大きな広場や子供の遊具があります。春には桜がきれいに咲きます。

This park is located right in front of the west exit of Kawaguchi Station. There is plenty of greenery, a large space, and playground equipment for children.



15 蕨 WARABI



Warabi City Park

蕨市民公園

蕨市塚越5-1



広い芝生のひろばや木でつくった遊具があります。春にはお花見ができます。

There is a large grassy area and wooden playground equipment. In spring, you can enjoy viewing the cherry blossoms.



16 戸田 TODA



Toda Park

戸田公園

戸田市戸田公園5-27

川辺の風景やボートの練習がみられます。晴れた日に自転車で走るとも楽しいです。

You can enjoy the riverside scenery and see rowing practice. It's also fun to cycle around on sunny days.



17 戸田 TODA



Ushiroya Park

後谷公園

戸田市上戸田4-8



緑にかこまれた池があります。のんびりできる公園です。

The pond is surrounded by greenery. It is a place where you can relax.



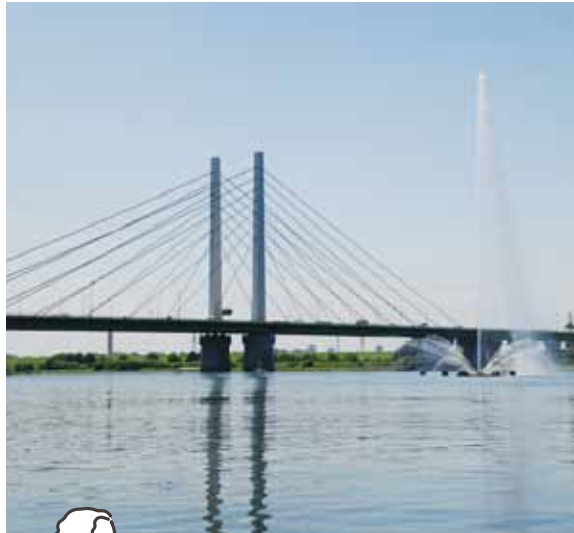
Saiko-Doman Green Park

彩湖・道満 グリーンパーク

戸田市重瀬745

いろいろなスポーツができます。バーベキューやドッグラン、つりなどいろいろな楽しみ方もあります。

You can enjoy various sports here, such as barbecues, dog runs and fishing and so on.





03

Nature

自然



春・夏・秋・冬 絵のような美しさ

Spring, Summer, Autumn
and Winter
Picturesque Beauty

季節ごとに景色が変わります。春の桜、秋の紅葉など美しい景色を楽しみましょう。

The scenery changes with the seasons. Enjoy the beautiful scenery of cherry blossoms in spring and autumn leaves in autumn.

木洩れ日の道 Komorebi-no-Michi (Path of sunlight filtering through trees)

19 川口 KAWAGUCHI



Mitsuzoin Temple

密蔵院

川口市安行原2008

ほかの桜よりも早く咲く安行桜がとてもきれいです。桜のトンネルの下を歩けます。

Angyo-zakura bloom earlier than other cherry blossoms and are very beautiful. You can walk under a tunnel of cherry blossoms.

20 川口 KAWAGUCHI



Komorebi-no-Michi
(Path of sunlight filtering through trees)

木洩れ日の道

川口市大字東内野字前町314-1

6月ごろにはアジサイを見ながら水路にそってさんぽが楽しめます。

Around June, you can enjoy strolling along the canal while viewing the hydrangeas.





21 蕨 WARABI

Minami-cho
Cherry Tree Promenade

南町桜並木 遊歩道

蕨市南町2-32

約1kmの桜並木の道です。ゆっくりと休みをとりながら歩けます。
This 1 km path is lined with cherry trees. You can enjoy a walk while taking breaks at your own pace.



22 戸田 TODA



Misasa Cherry Blossoms

美笹の桜

戸田市美女木6丁目先の八幡橋
から笹目6丁目の聖橋まで



川にそって約2km続く桜並木です。さくら川遊歩道を歩きながらお花見が楽しめます。

Cherry blossom trees line the river for about 2 km. You can enjoy viewing cherry blossoms while walking along the Sakura River promenade.

23 川口 KAWAGUCHI



Kozenin Temple

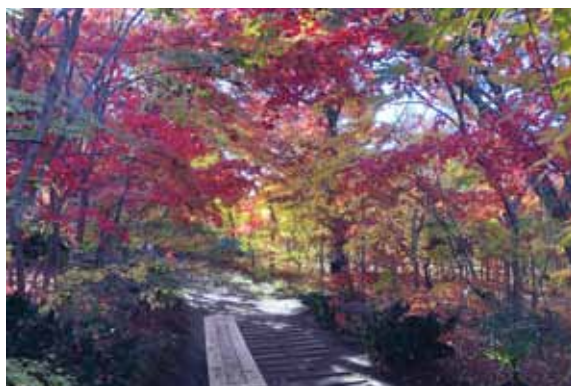
興禅院

川口市安行領家401

シャクナゲ、アジサイなど季節の花が咲きます。秋の紅葉はとてもきれいです。

Seasonal flowers such as rhododendrons and hydrangeas bloom here. The autumn leaves are very beautiful.

24 川口 KAWAGUCHI



Kobayashi Maple Garden

小林もみじ園

川口市安行領家325

美しいもみじ林の中を歩くことができます。もみじの苗木を売っています。

You can walk through a beautiful maple forest. Seedlings of maple trees are available for sale.



25 川口 KAWAGUCHI



Manyo Shokubutsu-en
(Botanical Garden)

万葉植物苑

川口市安行領家1860-6

日本の古い和歌によまれた植物が
植えられています。植物を見なが
ら和歌を知ることができます。

Plants that were used in old
Japanese waka poems are planted
here. Visitors can learn about
waka poetry while appreciating
the plants.



26 戸田 TODA



Sunset from "Midori Pal"

「みどりパル」 からの夕日

彩湖自然学習センター(みどりパル)
戸田市内谷2887
☎048-422-9991

冬には夕日がきれいな彩湖や富士
山を見ることができます。きれいな
写真をとることができます。

In winter, you can see the
beautiful sunset over Saiko Lake
and glimpses of Mt. Fuji, and take
pretty pictures.





04

体験・学び

Experiences & Learning



見て 体験して学ぶ

See, experience, and learn

ちいぎの文化や自然を知りたい時や、かぞくで遊びたい時におすすめの場所です。

These are places to learn about the culture and nature of the area and to have fun with your family.



川口市立科学館 Kawaguchi Science Museum

27 川口 KAWAGUCHI



SKIP CITY Visual Museum

SKIPシティ 映像ミュージアム

川口市上青木3-12-63 ☎048-265-2500

テレビや映画のしくみを楽しく学べます。

This is a fun place to learn about how TV and movies work.

28 川口 KAWAGUCHI



Kawaguchi Science Museum

川口市立科学館

川口市上青木3-12-18 (SKIPシティ内) ☎048-262-8431

楽しみながら科学を学ぶことができます。プラネタリウムと天文台があります。

You can learn about science while having fun. There is a planetarium and an observatory.





Green Center

グリーンセンター

川口市新井宿700
☎048-281-2319

広い園内は季節ごとの花や緑でいっぱい
です。大きな滑り台や広場もあってた
くさん遊べます。

The large park is filled with seasonal
flowers and greenery. There is a large
slide and a plaza where you can play
as much as you like.





□
Saiko Nature Learning Center
(Midori Pal)

彩湖自然学習センター (みどりパル)

戸田市内谷 2887
☎048-422-9991

彩湖をみながら荒川の自然を学ぶことができます。

You can learn about the nature of the Arakawa River while enjoying the view of Saiko Lake.





31 戸田 TODA

Toda City Child Center
Kodomo no Kuni

戸田市立 児童センター こどもの国

戸田市本町1-17-7
☎048-443-2387

屋内に砂場や遊び場があり、子どもたちが安心して遊べます。
There is an indoor sandbox and a playground where children can play in safely.



32 蕨 WARABI



Kawanabe Kyosai
Memorial Museum

河鍋暁斎 記念美術館

蕨市南町4-36-4
☎048-441-9780



浮世絵や日本画の画家として活やくした河鍋暁斎の絵がみられます。
You can see the artworks of Kyosai Kawanabe, who was a popular painter of ukiyoe (woodblock printing) and Japanese paintings.

ψφ

05

Eating & Shopping

食べる・
買う。



この場所 ならではの おいしさ

Delicious treats you can only find here

和食、カフェ、スイーツがいっぱい。心もおなかも幸せになります。

The cities are filled with Japanese foods, cafes, and sweets. Your heart and stomach will surely be content.

1110 CAFE / BAKERY

33 川口 KAWAGUCHI



ψφ

senkiya (cafe)

senkiya (cafe)

川口市石神 715 ☎048-299-4750

赤ちゃんといっしょに安心して、おいしい食事を食べられるすてきなお店です。

This is a wonderful place where you can enjoy delicious food with your baby in a safe environment.

34 川口 KAWAGUCHI

ψφ

1110 CAFE/BAKERY

1110 CAFE / BAKERY

川口市領家5-4-1 ☎048-229-1085

緑を見ながら、オーガニックや植物性の材料を使った食事を楽しめます。

You can enjoy a meal made from organic and plant-based ingredients while looking at the surrounding greenery.



35 川口 KAWAGUCHI



ψφ
Minatoya

湊家

川口市鳩ヶ谷本町1-1-12
☎048-281-2349



ふんわりとやわらかいうなぎとタレがしみこんだご飯がおいしいです。

The soft, fluffy rice with eel soaked in sauce is delicious.

36 蕨 WARABI



ψφ
Unagi Imai

うなぎ 今井

蕨市中央5-17-2
☎048-431-2020



中山道で400年以上つづく老舗です。ふっくらしたうなぎがおいしいです。

This is a long-established restaurant that has been on the Nakasendo Road for over 400 years. The plump eels are delicious here.

37 戸田 TODA



ψφ
Mina cafe

Mina cafe

戸田市喜沢1-28-2
☎050-5375-4708



おいしいコーヒーといっしょにせんべいを食べられます。

You can enjoy rice crackers with tasty coffee.

38 蕨 WARABI



ψφ
HAND TO HAND

HAND TO HAND

蕨市中央1-3-1



しんせんな野菜や果物のお店です。サラダやサンドイッチ、バナナジュースもおいしいです。

Here you will find fresh vegetables and fruits. They offer delicious salads, sandwiches, banana juice and much more.

39 戸田 TODA



ψφ
café shibaken

café shibaken

戸田市上戸田1-17-13
☎048-434-0315



後谷公園の近くにあります。クッキーやケーキ、コーヒーがおいしいお店です。

Located near Ushiroya Park, this cafe serves delicious cookies, cakes, and coffee.

40 戸田 TODA



ψφ
Hosen Cafe Hitoshizuku

芳せんカフェ
ひとしずく

戸田市本町4-11-10
☎048-441-6308



お茶の専門店で、日本風のスイーツを味わうことができます。

A specialty tea store, where you can enjoy Japanese-style sweets.



41 川口 KAWAGUCHI



ㄗㄩ

Tarou-yaki

太郎焼

川口市栄町3-7-1 ☎0120-663-661

うすく焼かれた皮にあんこがたくさん入っています。
Enjoy thinly baked dough filled with red bean paste.

42 川口 KAWAGUCHI

ㄗㄩ

Daisy Kawaguchi Ekimae Branch

デイジイ 川口駅前店

川口市本町4-1-4 ☎048-299-6052

しっとりとして口あたりのよいブランデーケーキが
おみやげにおすすめです。

Their moist, mouthwatering brandy cake is highly
recommended as a souvenir.



43 川口 KAWAGUCHI



ψψ
Tatami wa Niizeki

たたみは
ニイゼキ

川口市並木2-40-17
☎048-252-4047



「たたみ」をつかった小物がおみやげにおすすめです。
Small trinkets made of "Japanes tatami" make great souvenirs.

44 川口 KAWAGUCHI



ψψ
Maison de Pâtisserie Yuri

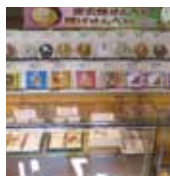
メゾン・ド・
パティスリー・ユリ

川口市幸町3-10-14
☎048-299-4766



季節のくだものをつかったケーキがおすすめです。焼き菓子もおいしいです。
Cakes made with seasonal fruits are highly recommended. Baked goods are also very delicious.

45 蕨 WARABI



ψψ
Manjuya

萬寿屋

蕨市北町2-10-9
☎048-431-2438



昔ながらの焼き方でつくられたせんべいを店内で食べられます。
The store offers delicious rice crackers made the old-fashioned way.

46 蕨 WARABI



ψψ
Warabi no Warabi-Mochi
(bracken-starch dumpling)
WARABI SELECT SHOP

わらびの蕨もち
WARABI SELECT SHOP

蕨市中央3-6-4
☎048-234-3040



「わらびの蕨もち」は、蕨の新しい名物です。もちの中にこしあんが入っていて、一口で食べられます。
"Warabi-no-Warabi-Mochi" is a new speciality of Warabi. The mochi is filled with red bean paste and can be eaten in one bite.

47 戸田 TODA



ψψ
Dorayaki Yuyu
Toda City Welfare Workplace Yuyu

どらやき ゆうゆう
戸田市立福祉作業所ゆうゆう

戸田市本町5-11-12
☎048-433-4006



あずきあんのほか、季節によって桜や栗、ゆずのあんのどら焼きを味わえます。
In addition to azuki bean paste, dorayaki filled with cherry blossom, chestnut, or yuzu bean paste can be enjoyed depending on the season.

48 戸田 TODA



ψψ
Toda no watashi
Tokinomori Honten (Main Store)

戸田の渡し
季乃杜(ときのもり)本店

戸田市上戸田3-6-6
☎048-443-1887



荒川の水の流れの美しさを表現したお菓子です。埼玉県産の小麦を使っています。
These sweets express the beauty of the flowing water of the Arakawa River. They are made with wheat produced in Saitama Prefecture.

To foreign residents in KAWAtTO

KAWAtTOでくらす 外国人のみなさまへ

ごまட்டたことがありましたら、この下にあります二次元
コードを使ってください。

If you have any problems, please use the 2D code given below.



外国人相談窓口 | Consultation Desk for Foreigners

Kawaguchi City

川口市

Toda City

戸田市

Warabi City

蕨市

Saitama Prefecture

埼玉県



日本語教室 | Japanese Language Class

Kawaguchi City

川口市

Toda City

戸田市

Warabi City

蕨市



発行：埼玉県南部地域振興センター

Nanbu Regional Development Center

TEL : 048-256-1110 E-mail : h561110@pref.saitama.lg.jp

協力：KAWAtTOサポーター、川口市、蕨市、戸田市

KAWAtTO supporter, Kawaguchi City Office,

Warabi City Office, Toda City Office

Guide to living in
the area for foreign
residents in Kawaguchi,
Warabi and Toda

川口・蕨・戸田に住む
外国人のための
生活ガイド



埼玉県マスコット
「コバトン」
「さいたまっち」

Saitama Prefectural Mascots:
Kobaton
Saitamacchi

