



令和6年度版（小学生用）

租税教育用副教材

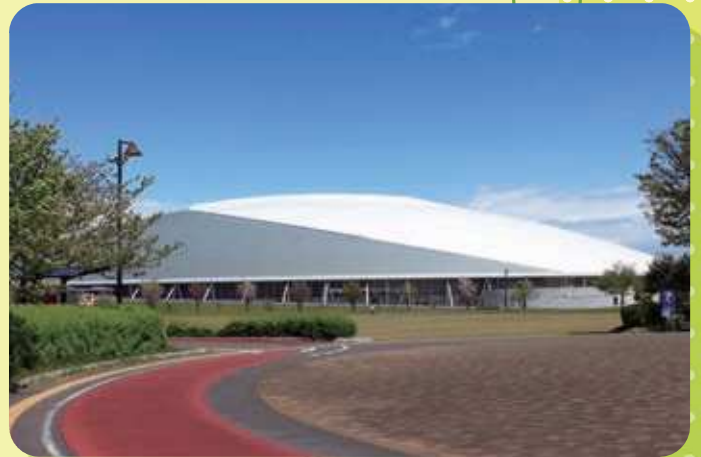
# わたしたちのくらしと税



埼玉県立小児医療センター（さいたま市）



しらこぼと橋（越谷市）



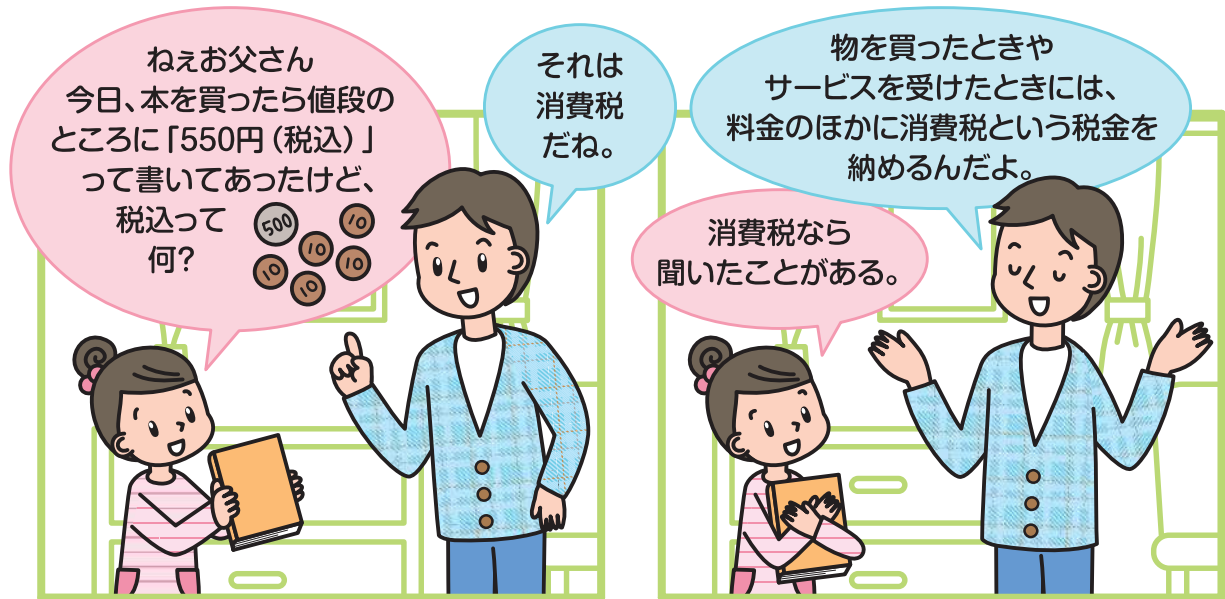
熊谷スポーツ文化公園（熊谷市）

くらしを  
支える税

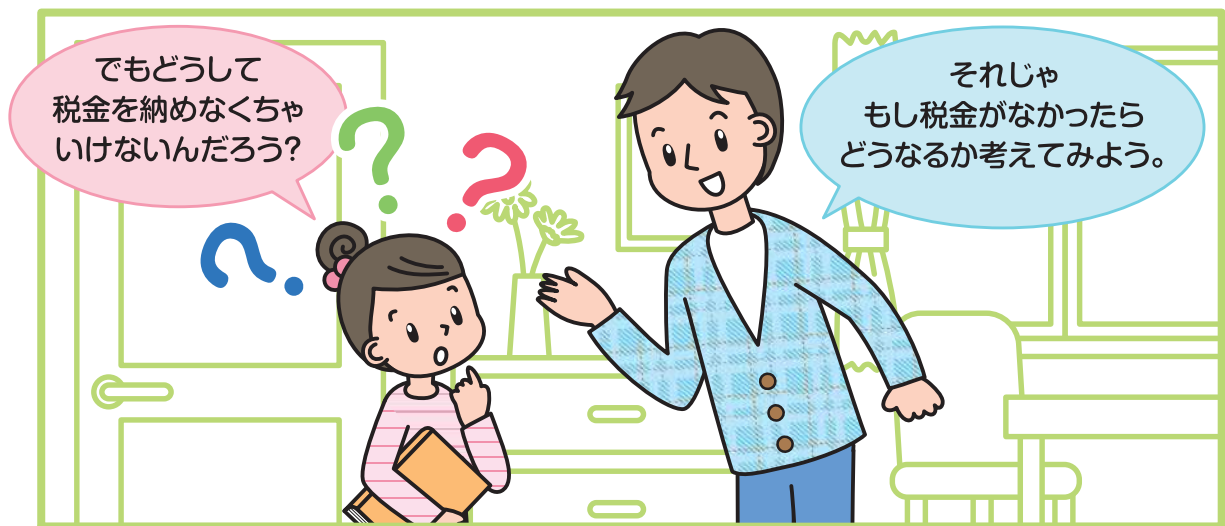
税の役割って  
何だろう？

埼玉県租税教育推進協議会

# 税金ってなあーに？



次のページを見てみよう



## もくじ

税金ってなあーに？	1
もし税金がなかったら…？	2
税の種類やしくみを調べてみよう！	3
身近な税金の使いみち①	5
身近な税金の使いみち②	7
税金の使いみちはどうやって決めているの？	9
税の歴史をみてみよう！	9・10
税金クイズ	10

# もし税金がなかったら・・・？

道路を通っているいろいろな場所へ出かけますが、道路が穴だらけだったらどうでしょうか。

注意して歩かないと、穴につまづいて転んだり、けがをしたりと、とても危険です。もちろん、急いでいても走ることができません。

道路の穴を直せば安心して通ることができそうですが、穴を直すにはたくさんのお金が必要です。



なんだかこわくて安心して暮らせない。

こんなところには住みたくないな。



# 税金があるから

国や県、市町村では、道路の整備や学校をつくるための費用を「税金」という形でみんなから集めています。

みんなから集められた「税金」は、わたしたちが安心して暮らせる社会のために使われます。

「税金」は、わたしたちが豊かで安全に暮らすための「会費」のようなものです。



これなら安心して暮らせる！

でも税金ってどんなしくみになっているのかな？



# 税の種類やしくみを調べてみよう!

ちやくせつぜい

## 直接税

税金を負担する人が直接国や地方公共団体に納める税金

かんせつぜい

## 間接税

税金を負担する人と納める人が異なる税金

### 国税

#### 所得税

しょとくぜい



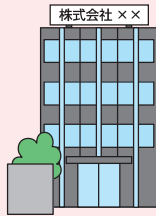
会社などで働いている人は、給料から税金が差し引かれます。差し引かれた税金は会社などがまとめて納めます。

農業をしている人や商売をしている人は、1年に1度自分の税金の額を計算して納めます。

#### 法人税

ほうじんぜい

会社も税金の額を計算して納めます。



#### 消費税

しょうひぜい



買い物をしたときや、サービスを受けたときなどに支払った消費税(税率10%の場合、7.8%分は国税、2.2%分は地方消費税)は、お店などがまとめて国に納めます。

消費者

お店

税務署

#### 自動車税(種別割)

じどうしゃぜい

自動車を所有している人が納めます。



#### 道府県税

どうふけんぜい

#### 道府県民税

どうふけんみんぜい

わたしたち住民が住んでいる道府県に納めます。

#### 不動産取得税

ふどうさんしゅとくぜい

土地や建物を取得した人が納めます。

#### 地方消費税

ちほうしょうひぜい

国に納められた消費税のうち、2.2%分は地方消費税として地方公共団体の収入になります。

### 地方税

#### 市町村民税

しちょうそんみんぜい

わたしたち住民が住んでいる市町村に納めます。

#### 軽自動車税(種別割)

けいじどうしゃぜい

軽自動車を所有している人が納めます。

#### 入湯税

にゅうとうぜい

温泉に入ったときに支払った入湯税は施設がまとめて納めます。



#### 固定資産税

こていしさんぜい

土地や建物を所有している人が納めます。



#### 市町村税

しちょうそんぜい

※ 道府県民税と市町村民税をあわせて一般に『住民税』と呼ばれています。

# 消費税の旅



皆さんも税金を払っています。その代表例が **消費税** です。では、わたしたちが支払った消費税は、どのように納められるのでしょうか？



## 税務署 (国税)

1年間に国に納められる税金  
約69兆4,400億円  
(令和5年度当初予算)



## 埼玉県 (県税)

1年間に埼玉県に納められる税金  
約8,148億円  
(令和5年度当初予算)



## 市町村 (市町村税)

1年間に埼玉県の市町村に納められる税金  
約1兆1,982億円  
(令和5年度当初予算)

1,000円の花たばを買った場合

### 消費者

花たば 1,100円  
品物の金額1,000円と一緒に消費税100円を払う。



(消費税を負担する)

### お店

消費者から預かった消費税の額を計算して納める。



お店の  
売り上げ



(消費税を納める)

### 税務署

集めた消費税を日本銀行に預ける。



### 日本銀行

預けられた消費税を国のお金(国庫金)として保管する。



78円

国

7.8%

22円

地方

2.2%



消費税はお店が預かってまとめて納めているんだね。

(注) 消費税は国税(消費税)と地方税(地方消費税)に分かれていて10%の消費税のうち7.8%は国税、2.2%は地方税です。