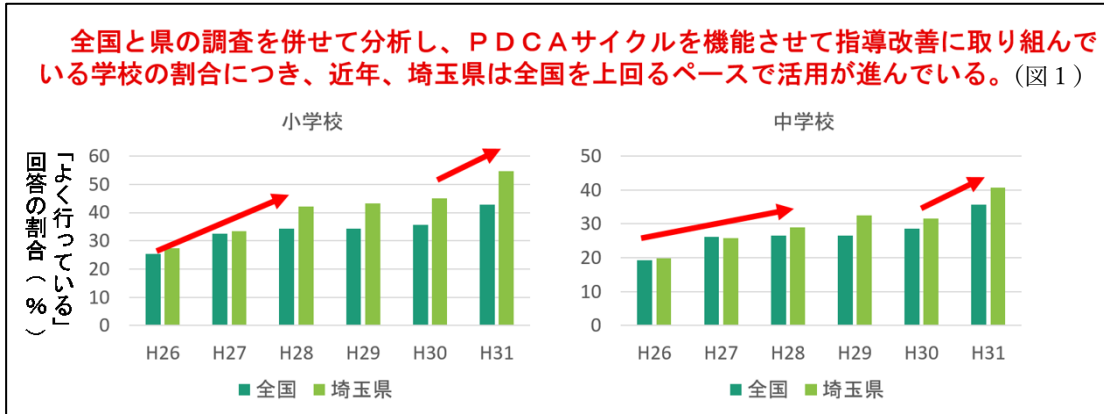


## 4 埼玉県学力・学習状況調査を活用した学校の学力向上PDCAサイクル

### 1 活用状況

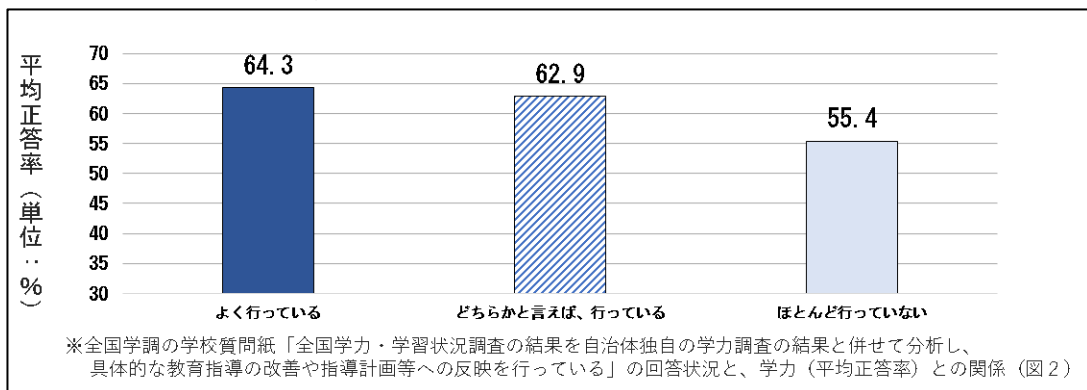
「全国学力・学習状況調査の結果を地方公共団体における独自の学力調査（県学調）の結果と併せて分析し、具体的な教育指導の改善や指導計画等への反映を行っていますか。」において「よく行っている」と回答した学校の割合が年々増加している。（図1）

【令和元年度（平成31年度）全国学力・学習状況調査質問紙調査】



### 2 活用の効果

全国と県の調査を併せて分析し、PDCAサイクルを機能させて指導改善に取り組んでいる学校は、全国学力・学習状況調査の平均正答率が高い傾向が見られる。（図2）



### 3 活用例

埼玉県学力・学習状況調査は前年度の成果を測っています。調査結果を分析し、各学校の学力向上におけるPDCAサイクルを機能させるための資料としましょう。

- ・各学年、各教科の学力の伸びの状況から⇒教科指導のPDCAサイクルの参考に。
- ・非認知能力や学習方略の状況から⇒教科指導、学級経営のPDCAサイクルの参考に。
- ・学校全体の学力等の伸びから⇒学校全体の教育活動のPDCAサイクルの参考に。 など

