

指定管理者に係る令和4年度事業報告書及び令和5年度事業計画書について (埼玉スタジアム2002公園)

指定管理者：埼玉スタジアム2002公園マネジメントネットワーク（令和2年度～令和6年度）

1 令和4年度事業報告書の概要

(1) 管理業務の実施状況

- ア AFCチャンピオンズリーグについて、準決勝を含む計5試合が行われ、共同企業体4者が一丸となって大会を盛り上げる事ができた。
- イ 国際試合の会場としては、パリ・サン＝ジェルマン対浦和レッズ戦やフランクフルト対浦和レッズ戦が開催され、埼玉スタジアムを世界にPRすることができた。
- ウ サッカーグラウンドは、「世界最高水準のサッカー専用スタジアム」として最高のピッチコンディションを提供できるよう、スタジアム完成後初めてメインピッチの芝生を張替えた。
- エ 共同企業体各団体が協力し、クリスマスイベントやマラソンイベントなどのにぎわい創出のための事業を実施した。

(2) 施設の利用状況（過去5年間）

施設名	H30	R1	R2	R3	R4
スタジアムほか	1,238,210人	1,288,303人	259,529人	473,194人	781,059人

※ 令和2年度から4年度は、新型コロナウイルス感染症の感染拡大防止のため、Jリーグなど大規模試合の人数制限を行った。
また、令和2年度は下記のとおり施設の貸出中止を行った。

- ・第4グラウンドとフットサルコート of 貸出中止：令和2年4月8日～6月15日

- (R4大規模試合等)
- ・浦和レッズ戦 13試合
 - ・YBCルヴァンカップ 2試合
 - ・ACL 5試合
 - ・国際試合 2試合 (パリ・サン＝ジェルマン対浦和レッズ、フランクフルト対浦和レッズ)
 - ・WEリーグ 1試合
- 計23試合

(3) 収支状況

(単位：千円)

項目	決算額 a	予算額 b	決算額と予算額の比較		備考
			差額 c=a-b	差額の発生理由	
指定管理料	344,154	344,154	0		
利用料金収入	364,252	377,331	△13,079	新型コロナウイルス感染症拡大防止による入場制限等による減	
その他収入	268,766	233,128	35,638	売店やイベント実施の増収による増	
収入合計	977,172	954,613	22,559		
人件費	309,656	334,291	△24,635	人員体制変更による減	
事業費	647,977	620,322	27,655	光熱水費及び修繕費の労務単価の上昇による増	
支出合計	957,633	954,613	3,020		
収支差額	19,539	0	19,539		

[参考] 指定期間における収支決算額の推移 (単位：千円)

項目	令和2年度	令和3年度
収入	772,061	827,122
支出	787,034	816,334
収支差額	△14,973	10,788

2 令和5年度事業計画書の概要

(1) 基本的な考え方

- ア 地域の核、まちづくりに貢献する公園づくり
- イ 公共財・環境財としての公園管理
- ウ 開かれたスタジアム、アクティブなスタジアムへの転換
- エ 日本一のスタジアム、サッカーの拠点化
- オ 東京 2020 大会のオリンピックレガシーの継承

(2) 事業計画

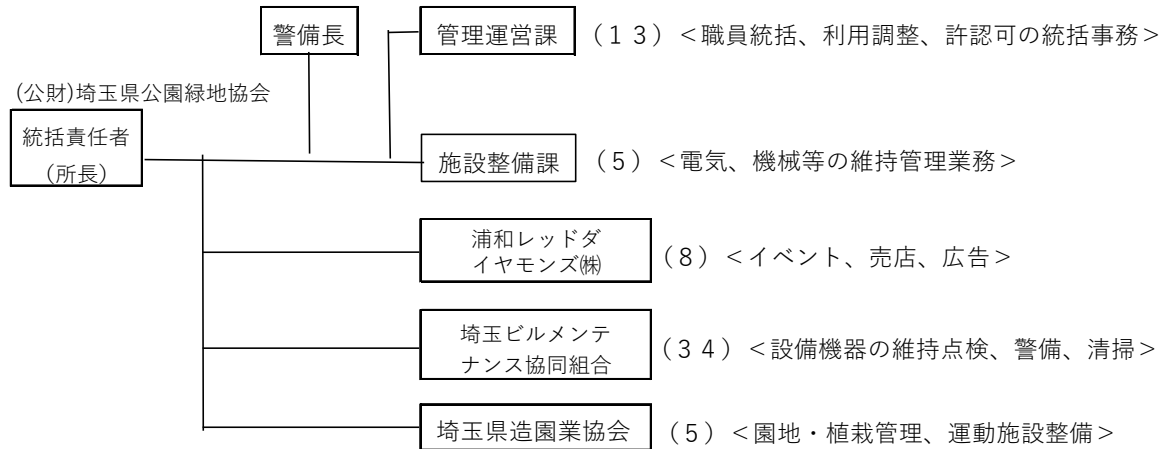
- ア 安全に利用ができ利用者に親しまれる公園づくりを進める。
- イ 環境に配慮したスタジアムの管理を行う。
- ウ 日本代表戦などの大規模試合の誘致を行う。
- エ サッカー以外の多様な利活用を図るため、にぎわい創出のためのイベントを開催する。
- オ 新型コロナウイルス感染症等の感染拡大防止に努める。

(3) 収支予算書

(単位：千円、%)

項目	当年度予算額 a	前年度予算額 b	増減額 c=a-b	増減率(%) c/b*100	備考
指定管理料	382,082	344,154	37,928	11.0	光熱費高騰による増
利用料金収入	408,572	377,331	31,241	8.3	
その他収入	286,888	233,128	53,760	23.1	広告看板事業での増収による増
収入合計	1,077,542	954,613	122,929	12.9	
人件費	335,728	334,291	1,437	0.4	
事業費	741,814	620,322	121,492	19.6	光熱費高騰による増
支出合計	1,077,542	954,613	122,929	12.9	
収支差額	0	0	0		

(4) 執行体制【67名】



(参 考)

○公園の概要

さいたま市の東部に位置し、観客席数63,700席のスタジアムのほか、サブグラウンド3面（うち人工芝1面）、フットサルコート2面などを設置している。

（供用面積約30.4ha）

○開設年月日 平成13年10月12日