

# 指定管理者に係る令和4年度事業報告書及び令和5年度事業計画書について (こども動物自然公園)

指定管理者：公益財団法人埼玉県公園緑地協会（令和元年度～令和5年度）

## 1 令和4年度事業報告書の概要

### (1) 管理業務の実施状況

- ア 新型コロナウイルス感染症の感染拡大防止のため、入場口での手指消毒、職員及び来園者のマスク着用を義務付けるなどの対策を実施した。
- イ 新規展示動物「スナネコ」を導入するとともに、ニホンコウノトリ新展示施設「こうのいけ」をオープンした。
- ウ 誰もが楽しめる時間と空間を提供し、魅力ある動物公園を目指して、アニマルステージやキーパーガイドなど、新型コロナウイルス感染症の感染防止対策を行いながらイベントを開催した。
- エ 200種類近い動物を維持管理するため、管理方法や飼育計画などの検討を行い、希少種については繁殖計画の立案や国際血統登録などを実施した。

### (2) 施設の利用状況

施設名	H30	R1	R2	R3	R4
総計	693,416人	638,321人	448,375人	559,647人	544,450人
乗馬	3,022人	4,126人	0人	0人	0人
ポニー	31,265人	27,262人	1,251人	2,196人	12,869人
こどもの城	83,076人	69,945人	27,130人	108,631人	91,765人
駐車場	119,632台	107,802台	100,703台	114,595台	119,898台
散策路・クロスカントリーコース	—	20,319人	35,587人	31,632人	27,904人

※ 新型コロナウイルス感染症の感染拡大防止による休止期間

動物園：令和2年4月1日～6月21日

(3) 収支状況

(単位：千円)

項目	決算額 a	予算額 b	決算額と予算額の比較		備考
			差額 c=a-b	差額の発生理由	
指定管理料	549,197	545,701	3,496	災害復旧費の補填による増	
利用料金収入	279,031	314,273	△35,242	新型コロナウイルス感染症拡大防止による利用者減による減	
その他収入	137,038	137,645	△607	新型コロナウイルス感染症拡大防止による利用者減による減	
収入合計	965,266	997,619	△32,353		
人件費	379,483	373,805	5,678	最低賃金増による増	
事業費	600,324	623,814	△23,490	業務委託の契約差金等による減	
支出合計	979,807	997,619	△17,812		
収支差額	△14,541	0	△14,541		

[参考] 指定期間における収支決算額の推移 (単位：千円)

項目	令和元年度	令和2年度	令和3年度
収入	873,551	856,876	942,662
支出	885,155	847,641	917,701
収支差額	△11,604	9,235	24,961

## 2 令和5年度事業計画書の概要

### (1) 基本的な考え方

- ア 新型コロナウイルス感染症の感染拡大防止を最優先とした管理運営を行う。
- イ 子ども達に発見・感動のある多様なイベントや体験学習を実施し、子育てを担う人々に心のゆとりを提供する。
- ウ 新たな動物の導入、展示の工夫、希少動物の繁殖、飼育技術の向上、動物福祉への配慮を進める。
- エ 地域・国際的なネットワークを強化し、当園でしか得られない体験と感動が得られる事業を実施する。
- オ 利用者の安全・安心を確保し、保護者が安心して子どもを遊ばせられる動物園づくりを進める。

### (2) 事業計画

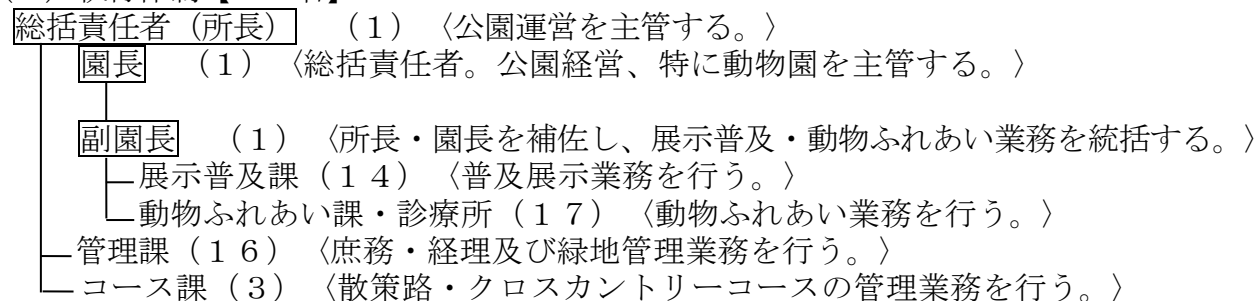
- ア 動物の飼育、収集、保全、個体管理及び展示・教育
- イ 芝生、樹林地等の維持管理、施設・設備の巡回点検、修繕
- ウ アニマルステージ、ズーオリエンテーリングなど
- エ 彩ポッポ（園内トレイン）の運行、オリジナルグッズの販売
- オ ペンギン、ポニー、ヤギ等のえさやり体験

(3) 収支予算書

(単位：千円、%)

項目	当年度予算額 a	前年度予算額 b	増減額 c=a-b	増減率(%) c/b*100	備考
指定管理料	574,308	545,701	28,607	5.2	
利用料金収入	305,144	314,273	△9,129	△2.9	
その他収入	145,185	137,645	7,540	5.5	
収入合計	1,024,637	997,619	27,018	2.7	
人件費	375,441	373,805	1,636	0.4	
事業費	649,196	623,814	25,382	4.1	
支出合計	1,024,637	997,619	27,018	2.7	
収支差額	0	0	0		

(4) 執行体制【53名】



(参 考)

○公園の概要

東松山市の南西、雑木林に囲まれた比企丘陵の自然の中に位置し、こどもたちが動物に親しみ、触れ合うことのできる施設などを設置している。

(供用面積79.2ha)

○開設年月日 昭和55年5月5日