

指定管理者に係る令和元年度事業報告書 及び令和2年度事業計画書について (こども動物自然公園)

指定管理者：公益財団法人埼玉県公園緑地協会（令和元年度～令和5年度）

1 令和元年度事業報告書の概要

(1) 管理業務の実施状況

- ア 誰もが楽しめる時間と空間を提供し、魅力ある動物公園を目指して、アニマルステージやキリンパドック探検ツアー等を実施した。
- イ 5月に散策路・クロスカントリーコース、9月に新動物舎「ecoハウチュー」をオープンした。
- ウ 豊富な人材と継承された技術で動物と比企丘陵の森の未来を守り、希少動物や野生動物の繁殖と保全、園内に生息するホタルの観察会等を実施した。
- エ 「動物園だから学べること」を発信し、教育施設としての役割を大切にし、体験型学習として、夏休み飼育チャレンジ等を実施した。
- オ 利用者と共に創り育てる動物園とするために、企業や地域とのネットワークの強化に努めた。4月にWAZA（世界動物園水族館協会）に加盟した。

(2) 施設の利用状況

施設名	H27	H28	H29	H30	R1
総計	747,634人	692,148人	705,910人	693,416人	638,321人
乗馬	4,455人	4,305人	4,339人	3,022人	4,126人
ポニー	33,892人	34,534人	33,417人	31,265人	27,262人
こどもの城	89,404人	85,970人	84,178人	83,076人	69,945人
駐車場	121,836台	119,184台	120,023台	119,632台	107,802台
散策路・クロスカントリーコース	—	—	—	—	20,319人

※ 令和元年度は、新型コロナウイルス感染症の感染拡大防止のため、令和2年3月3日以降、施設の供用を休止している。

(3) 収支状況

(単位：千円)

項目	決算額 a	予算額 b	決算額と予算額の比較		備考
			差額 c=a-b	差額の発生理由	
指定管理料	530,468	530,468	0		
利用料金収入	225,679	250,031	△24,352	3月の臨時休園	コロナ対策
その他収入	117,404	130,920	△13,516	3月の臨時休園	コロナ対策
収入合計	873,551	911,419	△37,868		
人件費	366,126	358,973	7,153	臨時職員単価の増	
事業費	519,029	552,446	△33,417	委託料等の減	
支出合計	885,155	911,419	△26,264		
収支差額	△11,604	0	△11,604		

2 令和2年度事業計画書の概要

※ 当該事業計画書は、年度開始前に指定管理者から提出された事業計画書であり、新型コロナウイルス感染症の影響は反映されていない。

(1) 基本的な考え方

- ア 子ども達に発見・感動のある多様なイベントや体験学習を実施し、子育てを担う人々に心のゆとりを提供する。
- イ 新たな動物の導入、展示の工夫、希少動物の繁殖、飼育技術の向上、動物福祉への配慮を進める。
- ウ 地域・国際的なネットワークを強化し、当園でしか得られない体験と感動が得られる事業を実施する。
- エ 利用者の安全・安心を確保し、保護者が安心して子どもを遊ばせられる動物園づくりを進める。

(2) 事業計画

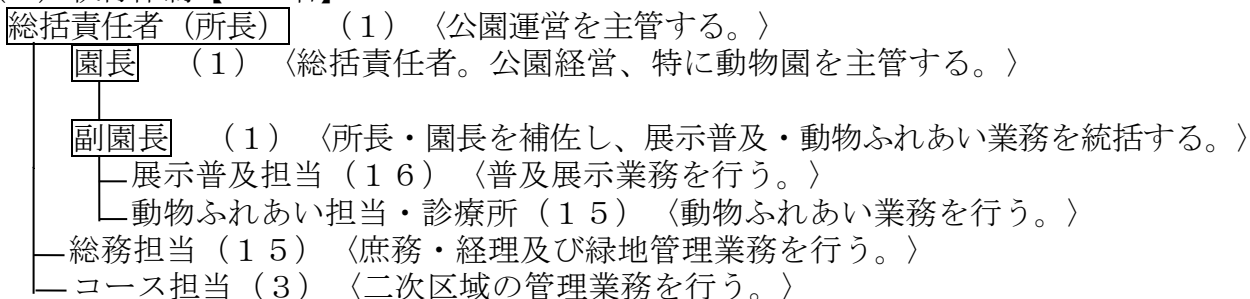
- ア 動物の飼育、収集、保全、個体管理及び展示・教育
- イ 芝生、樹林地等の維持管理、施設・設備の巡回点検、修繕
- ウ アニマルステージ、ゾーオリエンテーリング、ナイトズー、ホテルナイト など
- エ 彩ポップ（園内トレイン）、オリジナルグッズの販売
- オ ペンギン、ポニー、ヤギ等のえさやり体験、新たにクオッカを一般公開
- カ 40周年事業

(3) 収支予算書

(単位：千円、%)

項目	当年度予算額 a	前年度予算額 b	増減額 c=a-b	増減率(%) c/b*100	備考
指定管理料	530,468	530,468	0	0.0	
利用料金収入	253,189	250,031	3,158	1.3	
その他収入	127,133	130,920	△3,787	△2.9	
収入合計	910,790	911,419	△629	△0.1	
人件費	355,835	358,973	△3,138	△0.9	
事業費	554,955	552,446	2,509	0.5	
支出合計	910,790	911,419	△629	△0.1	
収支差額	0	0	0		

(4) 執行体制【52名】



(参 考)

○公園の概要

東松山市の南西、雑木林に囲まれた比企丘陵の自然の中に位置し、こどもたちが動物に親しみ、触れ合うことのできる施設などを設置している。

(供用面積79.2ha (うち二次区域33.1ha))

○開設年月日 昭和55年5月5日