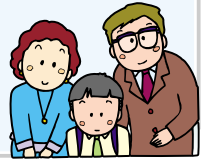


3 支援籍学習の感想など

支援籍を実施した保護者の感想

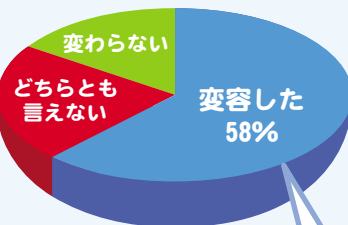
- 子どもの存在を知ってもらえる機会ができ、また同年齢の子どもたちと触れ合うことができうれしかったです。この経験を通して本人に少し自信がついたように感じました。また、街で地域の子どもたちに出会うと声をかけてくれるようになりました。地域で生活しているという実感が得られました。
- 特別支援学校の自立活動の授業に参加し、子どもがどういうことに困っているのかがよく分かりました。また、家庭でできる子どもへの支援の仕方をていねいに教えて頂きました。



保護者アンケートより

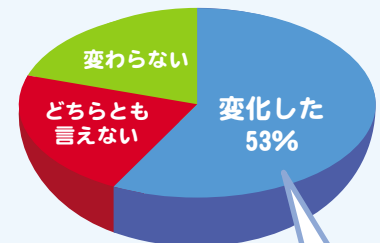
県内全ての県立特別支援学校の小・中学部の保護者に、通常学級支援籍についてアンケート調査を行いました。その中の主な3点について紹介します。

● 支援籍学習後の子どもの変容



主な変容として、「自信が出てきた」「積極性が出てきた」「障害に対する自覚が出てきた」「大勢の集団でも平気になった」など。

● 支援籍学習後の保護者自身の気持ちの変化



主な変化として、「支援籍校の子どもたちや先生の受け止め方、学校の様子に安心した」「もっと地域に参加したい気持ちになった」など。

- 支援籍を通しての保護者の願いとしては、次の3点が全体の6割以上を占めました。
「小・中学校の子どもたちや先生方に障害を理解してもらいたい」「地域で生活するための基盤を作っていきたい」「子どもの経験の幅を広げていきたい」

4 支援籍を希望するには

まずは担任の先生に相談を！

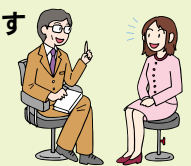
- まずは、担任の先生に相談してみましょう。
- 支援籍への第一歩がそこから始まります。
- どんなことでも、わからないことは遠慮なく聞いてみてください。
- 相談することで、イメージや見通しがもててきます。
- 相談を通して、お子さんに合った支援籍の在り方を一緒に考えていきます。

まずは相談
してみましょう！



在籍する県立特別支援学校、
市町村立小・中学校に希望を出す

- 通常学級支援籍
- 特別支援学級支援籍
- 特別支援学校支援籍



調整

支援籍の
実施

教育委員会、相手校と調整

市町村教育委員会
市町村立小・中学校

県教育委員会
県立特別支援学校