

6 職員数の状況

(1) 部門別職員数の状況と主な増減理由

(各年4月1日現在)

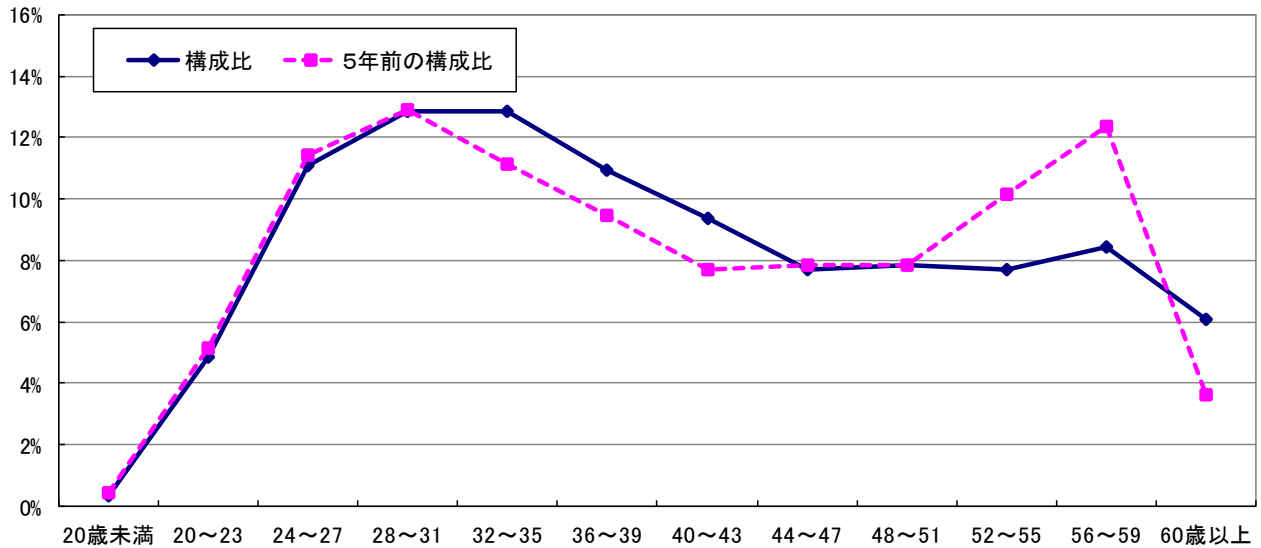
区 分 部 門			職 員 数		対 前 年 増 減 数	主 な 増 減 理 由
			令和4年	令和5年		
普 通 会 計 部 門	一 般 行 政 部 門	議 会	67	67		
		総 務	1,211	1,219	+8	社会全体のDX推進
		税 務	569	568	▲1	執行体制の見直し
		民 生	1,049	1,083	+34	児童虐待防止対策の体制強化
		衛 生	1,587	1,555	▲32	執行体制の見直し
		商 工	328	334	+6	社会経済対策
		労 働	198	200	+2	執行体制の強化
	農 林 水 産	903	900	▲3	執行体制の見直し	
	土 木	1,283	1,274	▲9	執行体制の見直し	
		計	7,195	7,200	+5	(参考：人口10万人当たり職員数 97人)
	教 育 部 門	41,080	41,187	+107	国の定数改善に伴う増	
	警 察 部 門	12,858	12,857	▲1	執行体制の見直し	
	小 計	61,133	61,244	+111	(参考：人口10万人当たり職員数 829人)	
公 営 企 業 等 会 計 部 門	病 院	184	185	+1	執行体制の強化	
	水 道	339	341	+2	執行体制の強化	
	下 水 道	127	127			
	そ の 他	109	105	▲4	執行体制の見直し	
	小 計	759	758	▲1		
合 計			61,892 [63,276]	62,002 [63,944]	+110 [+668]	(参考：人口10万人当たり職員数 840人)

(注) 1 職員数は一般職に属する職員数です。

2 []内は、条例定数の合計です。

3 一般行政部門において、県と同等の権限を有する政令市を除いた人口10万当たりの職員数は、119人で、全国一少ないものとなっています。

(2) 年齢別職員構成の状況（令和5年4月1日現在）



区分	20歳未満	20歳～23歳	24歳～27歳	28歳～31歳	32歳～35歳	36歳～39歳	40歳～43歳	44歳～47歳	48歳～51歳	52歳～55歳	56歳～59歳	60歳以上	計
職員数	人 199	人 3,003	人 6,884	人 7,957	人 7,969	人 6,773	人 5,816	人 4,779	人 4,867	人 4,757	人 5,228	人 3,770	人 62,002

(3) 職員数の推移

(単位：人・%)

部門別	年度	H30年	H31年	R2年	R3年	R4年	R5年	過去5年間の増減数(率)
	一般行政	6,822	6,866	6,961	7,155	7,195	7,200	
教育	36,783	37,012	37,803	40,666	41,080	41,187	4,404 (12.0%)	
警察	12,828	12,878	12,860	12,860	12,858	12,857	29 (0.2%)	
普通会計計	56,433	56,756	57,624	60,681	61,133	61,244	4,811 (8.5%)	
公営企業等会計計	2,928	2,954	2,962	769	759	758	▲2,170 (▲74.1%)	
総合計	59,361	59,710	60,586	61,450	61,892	62,002	2,641 (4.5%)	

(注) 各年における定員管理調査において報告した部門別職員数です。