

# 埼玉県の感染動向の推移について(ステージ指標)

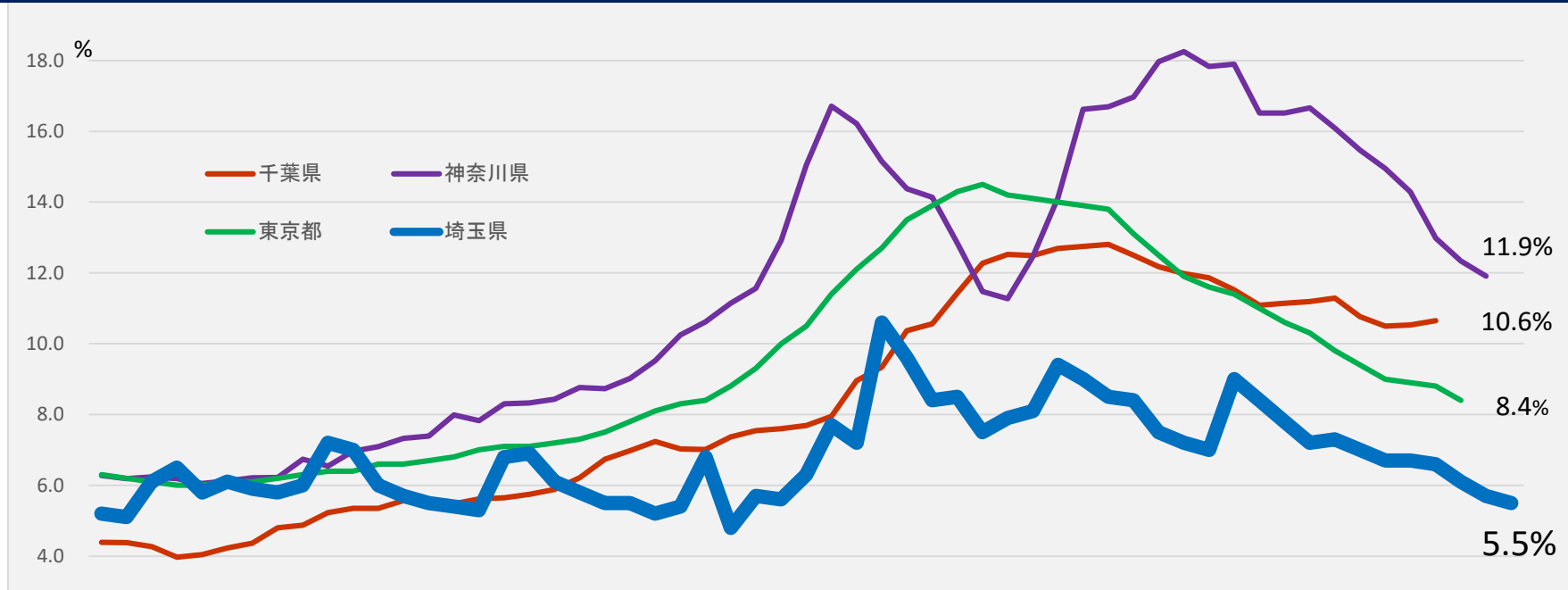
	ステージⅢ指標 (ステージⅣ指標)	1月14日		1月21日		1月28日
病床全体占有率	確保病床の占有率25%以上 (50%以上)	68.3%	➡	72.3%	➡	70.7%
うち重症病床占有率	確保病床の占有率25%以上 (50%以上)	59.7%	➡	64.4%	➡	60.0%
療養者数	人口10万人当たりの 全療養者数15人以上 (25人以上)	64.5人	➡	72.6人	➡	60.1人
PCR検査陽性率 (※1週間の平均)	10%	9.3%	➡	8.3%	➡	5.5% <small>※1日27日の数値</small>
新規報告数	1週間10万人当たり 15人以上 (25人以上)	39.2人	➡	42.2人	➡	27.4人
直近1週間と 先週1週間の比較	直近1週間が 先週1週間より多い	1.37	➡	1.08	➡	0.65
感染経路不明割合	50%	43.6%	➡	39.5%	➡	41.8%
※参考 実効再生産数	※計算式 =(直近7日間の新規陽性者数/その前 の7日間の新規陽性者数)^(5日※/7 日)※平均世代時間を5日と仮定	1.252	➡	1.054	➡	0.734

# ステージ指標1都3県比較（0128時点）

	医療提供体制などの負荷			監視体制	感染の状況		
	病床のひっ迫具合		療養者数	PCR陽性率	新規報告数	直近1週間と 先週1週間の 比較	感染経路 不明割合
	病床全体	うち重症者用病床					
ステージⅢ指標 (ステージⅣ指標)	確保病床の25%以上 (50%以上)		人口10万人当 たりの全療養者数 15人以上 (25人以上)	10%	15人/10万人/ 週以上 (25人以上)	直近1週間が 先週1週間より多 い	50%
<b>本県</b>	<b>70.7%</b>	<b>60.0%</b>	<b>60.1人</b>	<b>5.5%</b>	<b>27.4人</b>	<b>0.65</b>	<b>41.8%</b>
<b>東京都</b>	<b>61.4%</b>	<b>60.0%</b>	<b>107.4人</b>	<b>8.1%</b>	<b>49.7人</b>	<b>0.65</b>	<b>52.5%</b>
<b>神奈川県</b>	<b>85.0%</b>	<b>89.7%</b>	<b>38.3人</b>	<b>11.9%</b>	<b>35.4人</b>	<b>0.58</b>	<b>48.2%</b>
<b>千葉県</b>	<b>64.5%</b>	<b>62.5%</b>	<b>85.1人</b>	<b>10.6%</b>	<b>38.4人</b>	<b>0.76</b>	<b>68.0%</b>

※1月29日開催1都3県テレビ会議資料、各自治体HP等による

# 1都3県 陽性率（7日間移動平均）



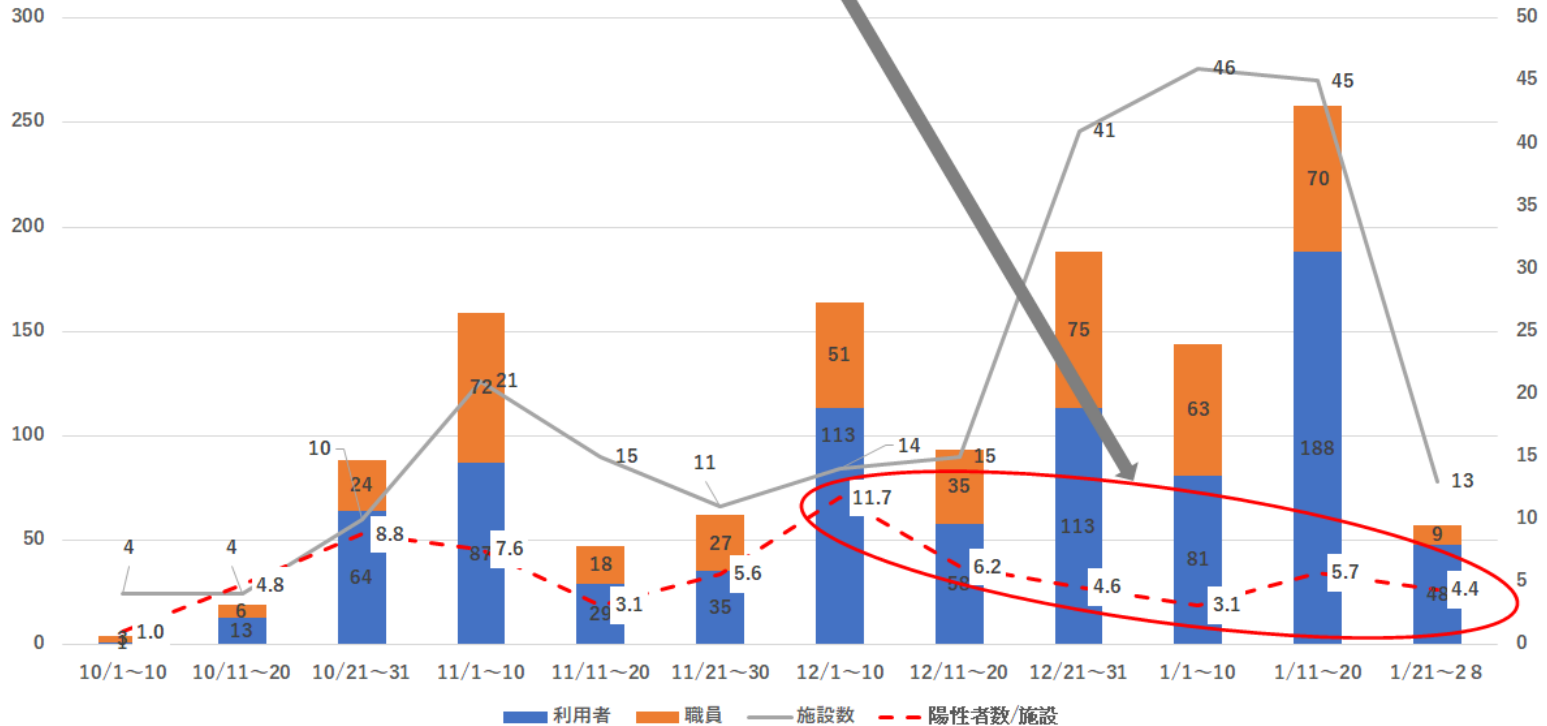
陽性者数	12/3	12/10	12/17	12/24	12/31	1/7	1/14	1/21	1/28	(人)
埼玉	149	187	196	251	330	459	455	436	292	
東京	532	600	821	888	1,337	2,447	1,502	1,471	1,064	
神奈川	197	213	319	494	587	679	984	731	433	
千葉	82	150	148	234	252	450	488	480	314	

# 高齢者施設における感染発生施設数及び陽性者数(職員・利用者)

(10日間ごと、初発日ベース)

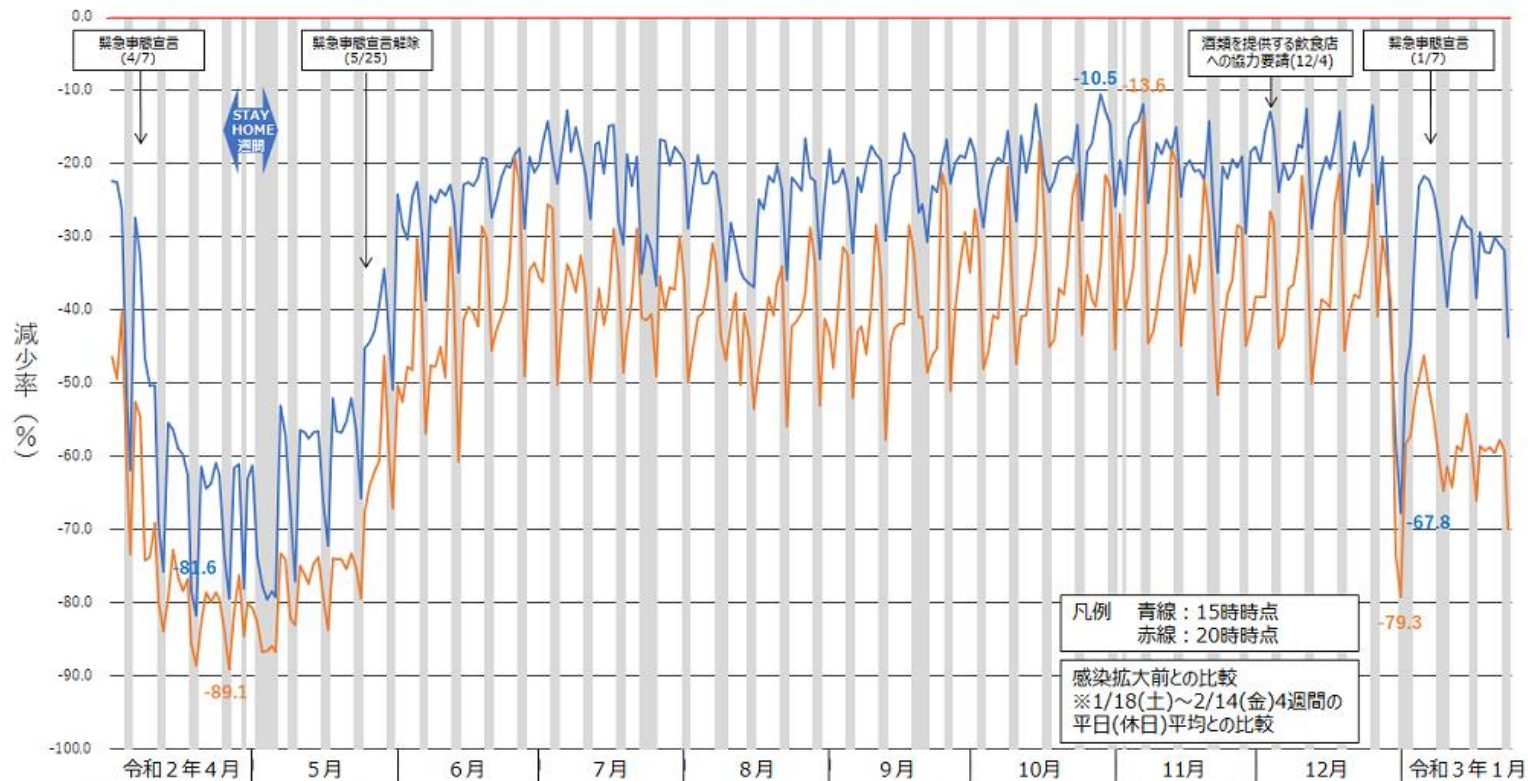
令和3年1月28日現在

- 高齢者施設での陽性者数は、10月上旬から11月上旬にかけて増加し、その後は一進一退の状況が続いている。
- 感染が発生した1施設当たりの陽性者数は12月上旬の11.7人をピークに1月上旬の3.1人まで減少した。ただし、1月中旬は5.7人に上昇している。



# 大宮駅周辺1日当たり滞在者増減率

## 大宮駅周辺（半径500m）1日当たり滞在者増減率（居住者を含まない）



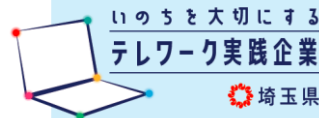
※データ出典：KDDI Location Analyzer (KDDIがauスマートフォンユーザー同意のもとで取得し、誰の情報であるかわからない形式に加工した位置情報データおよび属性情報(性別・年齢層)を使用しています。)

# いのちを大切にする「テレワーク実践企業」登録制度

テレワーク等による出勤者数の削減を宣言した企業・団体等を登録

## 登録企業のメリット

- ① 宣言書とロゴマークを交付（専用ページからダウンロード）
- ② 埼玉県テレワークポータルサイトで企業等を紹介・PR
- ③ 「テレワーク導入支援補助金」の補助率、補助上限額を引上げ  
（補助率：2/3 → 4/5 補助上限額：20万円 → 24万円）
- ④ 「働き方改革企業優遇貸付」の融資利率を引下げ



〔ロゴマーク〕

## 申請方法

企業・団体等は、埼玉県ホームページの「重要なお知らせ」から「テレワーク実践企業」のページに入り、応募フォームで申請

## 申請受付

令和3年1月27日（水）～



いのちを大切にする  
テレワーク実践企業

私たちは、  
新型コロナウイルス  
感染拡大防止のため、  
緊急事態宣言期間中に  
テレワーク等を実践し、  
出勤者数の7割削減を目指し、  
最大限の努力をいたします。

令和3年 月 日

企業名

彩の国  埼玉県

〔宣言書〕

「静美食」～静かに食材の味を楽しみ礼儀良く美味しく食べる～

静美食