

# 令和元年東日本台風（台風第19号）

## 大相模調節池の効果

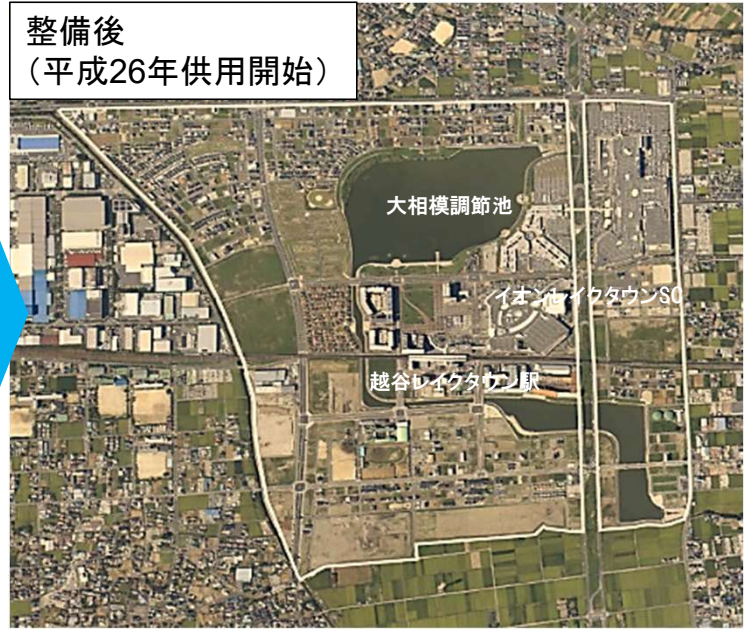
### 調節池の整備により浸水被害を軽減

#### 大相模調節池について

整備前

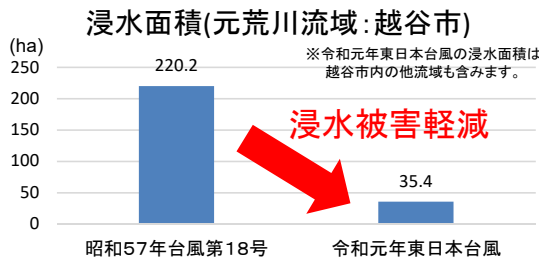
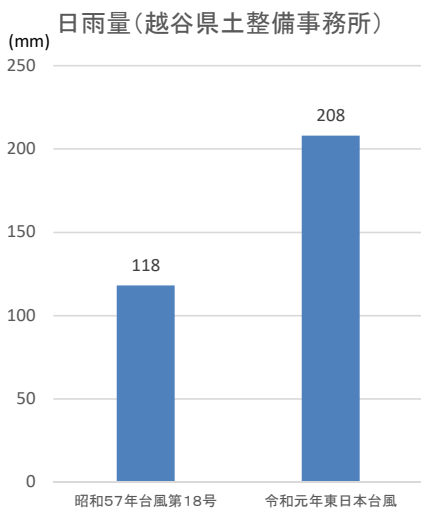


整備後  
(平成26年供用開始)



#### 稼働状況及び効果

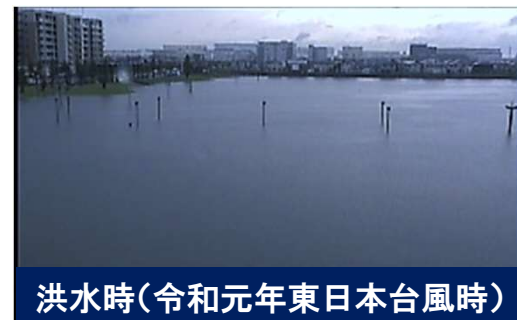
■元荒川流域の浸水対策として、洪水調節容量120万 $m^3$ の調節池を整備し、令和元年東日本台風では、120万 $m^3$ (100%)の洪水を貯留しました。



浸水被害軽減



平常時



洪水時(令和元年東日本台風時)

令和元年東日本台風時  
周辺地域の浸水被害ゼロ

○洪水の一部を貯めこむことにより周辺地域の浸水被害を軽減したトン!

