

令和元年東日本台風（台風第19号）



鴻沼川地下河川の効果

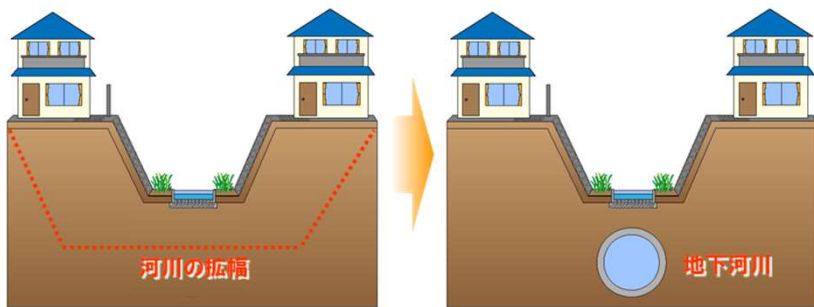
さいたま市

洪水を2本の河川で流下し浸水被害を軽減

鴻沼川地下河川



拡幅による河積の確保が困難なため
地下河川により洪水をバイパス



a. 【入口側（神明橋観測局）】

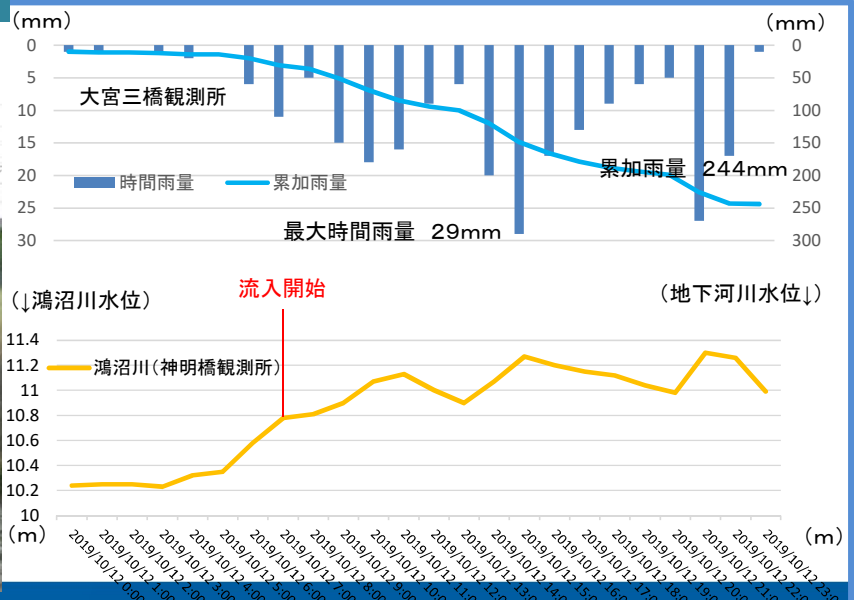


b. 【出口側（41条橋観測局）】



令和元年東日本台風時の雨量と水位

【出水時（令和元年東日本台風時）】



○本川と地下河川で洪水を流下することにより水位上昇の抑制したトン！

