

日時

2020

9/26 (土)

13:30~16:00 (150分)

会場

埼玉県男女共同参画
推進センター (With You さいたま)
セミナー室



埼玉県マスコット「コバトン&さいたまっち」

男女共同参画で取り組む 防災フォーラム

Withコロナ時代の私たちは
どのような防災対策をすればいいのでしょうか。
過去の災害に学びながら、みんなと一緒に、
地域で防災への取り組みを始める
きっかけづくりをしてみませんか？

講演

13:30~14:40

多様化する災害と多様性に 配慮した地域防災

~男女共同参画の視点から~

講師 **浅野富美枝**さん 宮城学院女子大学
生活環境科学研究所 研究員

プロフィール

東日本大震災後、宮城県下で女性視点での被災者支援、復興・防災に関する実践と研究に取り組む。2017年4月に吉川市へ転居。以後、東日本大震災・福島第一原発事故による広域避難者との交流会活動に携わる。現在は、特定非営利活動法人イコールネット仙台理事、吉川市男女共同参画審議会委員、吉川市防災会議委員。

どなたでも
参加OK!

定員
90名

保育
あり

参加費
無料

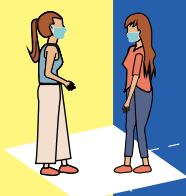
事例発表

14:50~15:10

地域における 防災活動の取組紹介

特定非営利活動法人
わが街さやまの
防災ネットワーク

高橋和子さん



グループ
ワーク

15:10~16:00

地域でどんなことに取り組めるのか、 一緒に考えましょう

参加者がグループに分かれ、情報・意見交換します

ファシリテーター 浅野富美枝さん



主催 埼玉県男女共同参画推進センター (With You さいたま)

※新型コロナウイルス感染症拡大の影響により中止や内容変更となった場合には、With You さいたまホームページでお知らせします。
講座中は換気を定期的に行い、密集・密接にならないよう室内環境を整えてまいります。参加する皆様には館内でのマスク着用をお願いします。



講演

9/26(土)
13:30~14:40

「多様化する災害と多様性に配慮した地域防災」

講師 浅野富美枝さん 宮城学院女子大学生生活環境科学研究所研究員



日本は災害大国です。とりわけ近年、巨大地震と巨大津波、大型台風や集中豪雨による風水害、都市型災害など、大規模・広域災害が多発しています。また、新型コロナウイルスの感染拡大を伴った複合災害が想定される今日、これまでの地域防災計画や避難所運営マニュアルなどの見直しも必要になっています。

女性たちが培ってきた安全・安心の避難の仕方、避難所のあり方など、これまでの災害の教訓を生かし、一層発展させた男女共同参画の視点による多様性に配慮した取組を進めるには何が必要か、災害時の被害を少なくする(減災)地域防災に求められるものは何か、これまでの災害の体験から具体的に考えます。

「男女共同参画で取り組む防災フォーラム」関連パネル展

『パンジー～あの日生まれたもの』

パネル提供：(公財)せんだい男女共同参画財団

9/11(金)～9/26(土) ※9/17(木)の
休館日を除く
With You さいたま 4階

東日本大震災からもうすぐ10年――。

未曾有の大災害を経験し、宮城県仙台で地域のために何かしようと立ち上がった、女性たちの写真とメッセージをパネルで紹介します。

“あの日があったからこそ生まれた思い”と共に歩み続ける女性たちの、自然体でしなやかに活動している姿を、ぜひこの機会にご覧ください。

同時開催

「わたし」の防災対策「災害と男女共同参画」

(埼玉県男女共同参画推進センター作成)のほか、防災関連資料も展示します。



パンジーは
3月11日の
誕生花です

フォーラム申込み方法

電話・FAX・電子メール(m013111f@pref.saitama.lg.jp)

電子申請(ホームページ、または右下の二次元コードから)で①～⑤を
明記の上、お申込みください。

- ①講座名「防災フォーラム」
- ②氏名(ふりがな)
- ③住所(市町村名、さいたま市の方は区まで)
- ④連絡先電話番号
- ⑤保育希望の有無



保育について

6か月から小学3年生までのお子様をお預かりします。申込時にお子様
の名前(ふりがな)、年齢(月齢)、アレルギーの有無をお知らせください。

保育料：お子様1人につき300円を講座当日にお支払いいただきます。

保育申込締切：2020年9月16日(水)

申込多数の場合は、お預かりできないことがあります。

お預かりした個人情報、本講座の運営以外の目的で使用することはありません。

ただし、新型コロナウイルス感染症の関連で必要が生じた場合、受講者氏名等の情報
を関係機関に提供することがありますので御承ください。



■申込み・問合せ先

埼玉県男女共同参画推進センター(With You さいたま)

〒330-0081 さいたま市中央区新都心2-2 ホテルブリランテ武蔵野内

TEL 048-601-3111 FAX 048-600-3802

E-mail m013111f@pref.saitama.lg.jp

ホームページ With You さいたま 検索