

サービス付き 高齢者向け住宅



サービス付き高齢者向け住宅とは、
状況把握（安否確認）や生活相談などの
サービスを受けることができる
バリアフリー構造の高齢者専用住宅です。

「サービス付き高齢者向け住宅情報提供システム」ホームページ

二次元コード
(スマートフォン等で
読み込んでください。)



WEB サイトで検索

サ高住一覧 埼玉県

検索



埼玉県マスコット
「コバトン」

埼玉県マスコット
「さいたまっち」

https://www.satsuki-jutaku.jp/search/list.php?pref_code=11



彩の国
埼玉県

◆サービス付き高齢者向け住宅5つの特徴◆

1

入居できる方は原則として60歳以上の高齢者の方です。



2

バリアフリー構造の高齢者専用住宅です。



3

トイレ、洗面設備、収納、浴室、台所の設備が完備されています。



4

安否を確認するサービス、生活相談のサービスが必ず提供されます。



5

住宅事業者や介護保険事業者が提供するサービスを必要に応じて利用できます。



◆サービス付き高齢者向け住宅のQ & A◆

Q1 サービス付き高齢者向け住宅はどのような人が入れますか？

- 60歳以上の方
 - 要介護認定または要支援認定を受けている方
- ※入居者の配偶者など、一定の条件を満たす方が同居することも可能です。

Q2 サービス付き高齢者向け住宅はどのような住宅ですか？

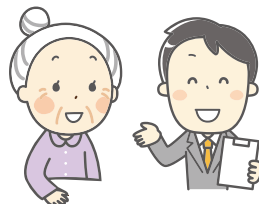
- バリアフリー構造の高齢者専用住宅です。
「手すり」の設置や、原則「段差」のない構造など、高齢者の方に優しい構造です。
- 完全個室で居室の広さは原則25㎡以上です。
食堂などの共同で利用できる部分が多い場合は18㎡以上の場合もあります。
- トイレ、洗面設備、収納、浴室、台所の設備が完備されています。
収納、浴室、台所は共同で利用する場合があります。

Q3 サービス付き高齢者向け住宅の「サービス」にはどのようなものがありますか？

・状況把握サービス



・生活相談サービス



・その他サービス



○状況把握（安否確認）サービス・生活相談サービスについて

住宅職員などが日中常駐し、以下のサービスを提供します。サービス付き高齢者向け住宅では必ず提供されるサービスです。（必須サービス）

状況把握サービス

・住宅職員が利用者の部屋を定期的に訪問するなどのサービスです。

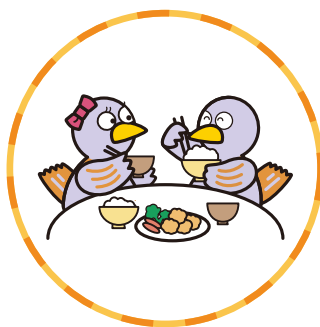
生活相談サービス

・ケアの専門家（介護福祉士など）が日々の生活相談に応じてくれるサービスです。

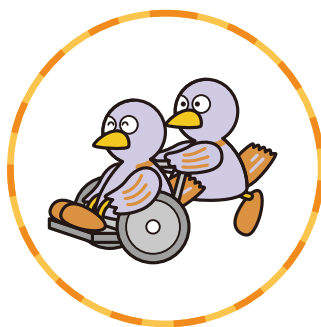
※サービス内容は住宅によって異なりますのでよく確認してください。

○その他サービス ※提供内容は住宅により異なります。

食事の提供



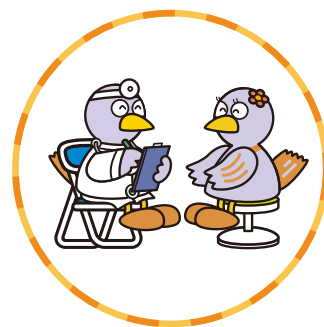
介護サービス



家事サービス



健康の維持増進
サービス



日常生活に必要なサービスなどを提供しています。自分に必要なサービスを行ってくれる住宅を探しましょう。

また、外部の訪問介護事業者など（住宅事業者以外にサービス提供をする事業者）からサービスの提供を受けることもできます。

★住宅を見つける時のチェックポイント★

～サービス内容は住宅によってバラバラ！？～

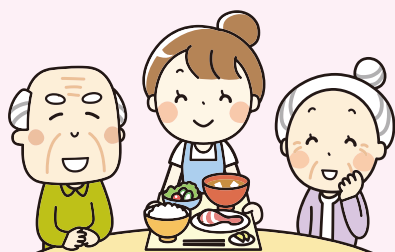
住宅の見学や体験入居などの際に、自分に必要なサービスが提供され、その内容が納得のいくものかをよく確認してください。

<食事提供について>

同じ食事の提供でも提供方法は住宅によって様々です。

提供方法の例

- 住宅内の厨房で調理して提供
- 配食業者がお弁当などを配達して提供
- 配食業者などが別の場所で調理し配達後、住宅内であたためて提供
- 食事提供なし、住宅内の台所で自炊 など



Q4 費用は1か月にどのくらいかかりますか？

家賃などの月額合計 約158,600円

内 訳

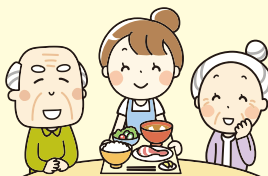
居住費

- 家賃 ……………月額 約66,000円
- 共益費 ……………月額 約26,000円



生活支援 サービス費

- 必須サービス ……………月額 約17,000円
状況把握（安否確認）・生活相談サービス
- その他サービス（食事と家事サービスを利用した場合）
食事提供サービス ……月額 約48,000円
家事サービス ……月額 約1,600円



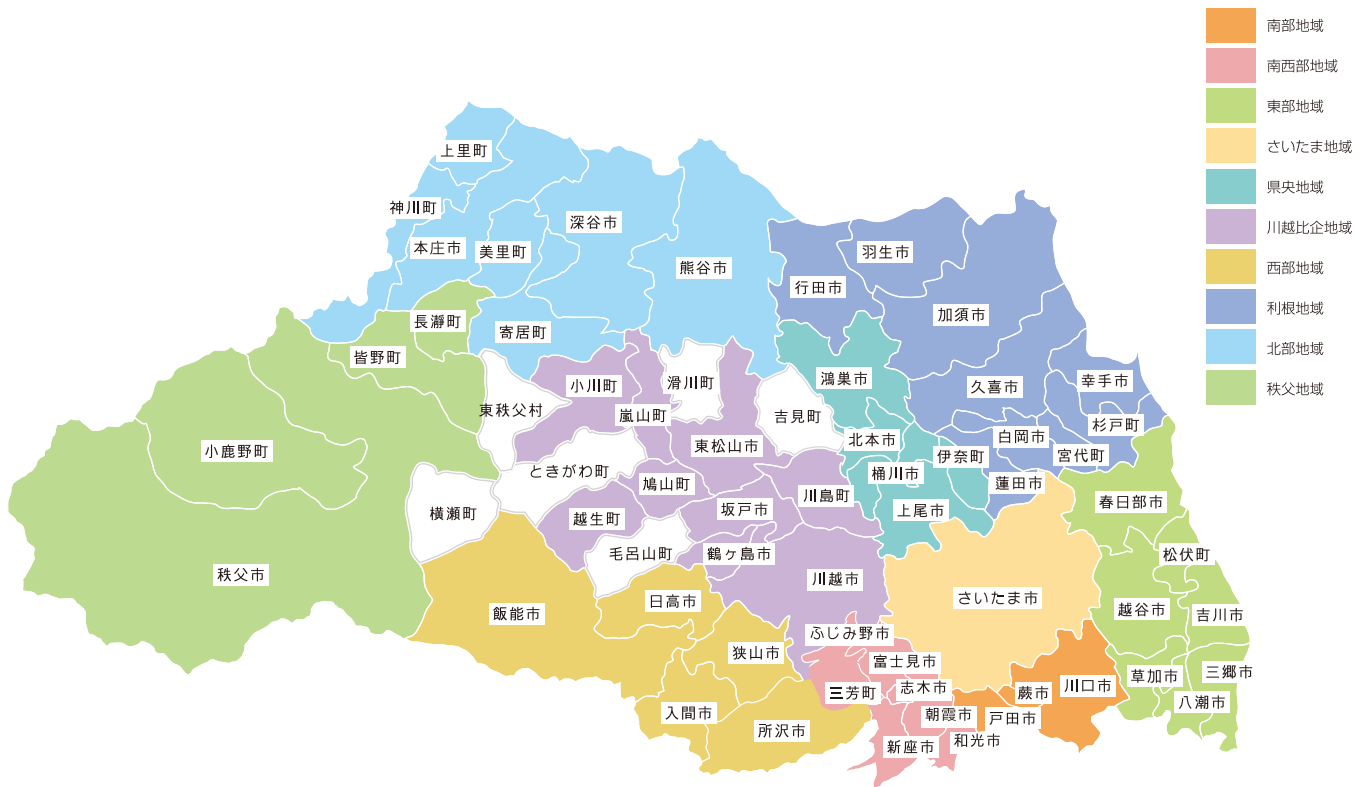
※費用は「サービス付き高齢者向け住宅情報提供システム全国登録情報データ」を
基に算出した令和5年10月末時点の県内平均額です。
※上記費用は目安であり、サービスの利用状況などにより異なります。

Q5 住宅を選ぶ際に注意することはありますか？

- ① 自分の希望条件(サービス内容など)を具体的によく整理しましょう。
- ② 複数の住宅からサービス内容などの条件をよく比較しましょう。
- ③ 入居パンフレットなど事業者から配布された書類はよく確認しましょう。
- ④ 必要なサービスをどれくらいの費用負担で利用できるか確認しましょう。
- ⑤ 将来的な健康状態などの変化にどのように対応してくれるかを確認しましょう。



◆サービス付き高齢者向け住宅の立地する市町村◆



南部地域	川口市・蕨市・戸田市
南西部地域	朝霞市・志木市・和光市・新座市・富士見市・ふじみ野市・三芳町
東部地域	春日部市・草加市・越谷市・八潮市・三郷市・吉川市・松伏町
さいたま地域	さいたま市西区・北区・大宮区・見沼区・中央区・桜区・浦和区・南区・緑区・岩槻区
県央地域	鴻巣市・上尾市・桶川市・北本市・伊奈町
川越比企地域	川越市・東松山市・坂戸市・鶴ヶ島市（毛呂山町）越生町（滑川町）嵐山町 小川町 川島町（吉見町）鳩山町（ときがわ町）（東秩父村）
西部地域	所沢市・飯能市・狭山市・入間市・日高市
利根地域	行田市・加須市・羽生市・久喜市・蓮田市・幸手市・白岡市・宮代町・杉戸町
北部地域	熊谷市・本庄市・深谷市・美里町・神川町・上里町・寄居町
秩父地域	秩父市・（横瀬町）・皆野町・長瀬町・小鹿野町

令和5年10月末現在

※(カッコ)のついている市町村はサービス付き高齢者向け住宅の立地がないことを示しています。
最新の情報はシステムのホームページからご覧いただけます。

「サービス付き高齢者向け住宅情報提供システム」ホームページ

二次元コード
(スマートフォン等で
読み込んでください。)



WEB サイトで検索

サ高住一覧 埼玉県



https://www.satsuki-jutaku.jp/search/list.php?pref_code=11

サービス付き高齢者向け住宅を選ぶ際の

主なチェックポイント

立地条件

- 交通の便（駅やバス停などに近い）は希望どおりですか
- 周辺施設（病院など）、周辺環境は希望どおりですか

住 宅

- 部屋の広さは希望どおりですか
- 部屋のトイレや洗面設備などは使いやすいですか
- 部屋の日当たりや風通しなどは希望どおりですか
- 部屋の騒音などが気になりませんか
- 食堂などの共用部に不満はありませんか
- 体験入居はできますか
- 住宅内は清潔ですか
- 住宅の職員の対応はよいですか

サービスの内容

- 状況把握（安否確認）、生活相談サービスの内容を確認した上で納得のいくものとなっていますか
- 食事提供サービスは希望どおりですか
- 洗濯などの家事サービスは希望どおりですか
- 介護サービスは希望どおりですか

費 用

- 家賃（共益費を含む）は希望どおりですか
- サービス費などは希望どおりですか

契 約

- 礼金や権利金などの支払いがないことが確認できますか（家賃、敷金、共益費、サービス費のみ徴収可能です）
- 入院や心身の状況変化（認知症の悪化など）が原因で一方的に退去させられない内容となっていますか
- 重要事項説明書などの交付を受け説明を受けましたか

サービス付き高齢者向け住宅のお問い合わせ先

	お問い合わせ先	電話番号
埼 玉 県	都市整備部住宅課	048-830-5562
	福祉部高齢者福祉課	048-830-3260
さいたま市	建設局建築部住宅政策課	048-829-1520
川 越 市	建設部建築住宅課	049-224-6049
川 口 市	都市計画部住宅政策課	048-242-6326
越 谷 市	都市整備部建築住宅課	048-963-9205
和 光 市	保健福祉部長寿あんしん課	048-424-9138

※入居に関するお問い合わせは各住宅に直接お問い合わせください。