

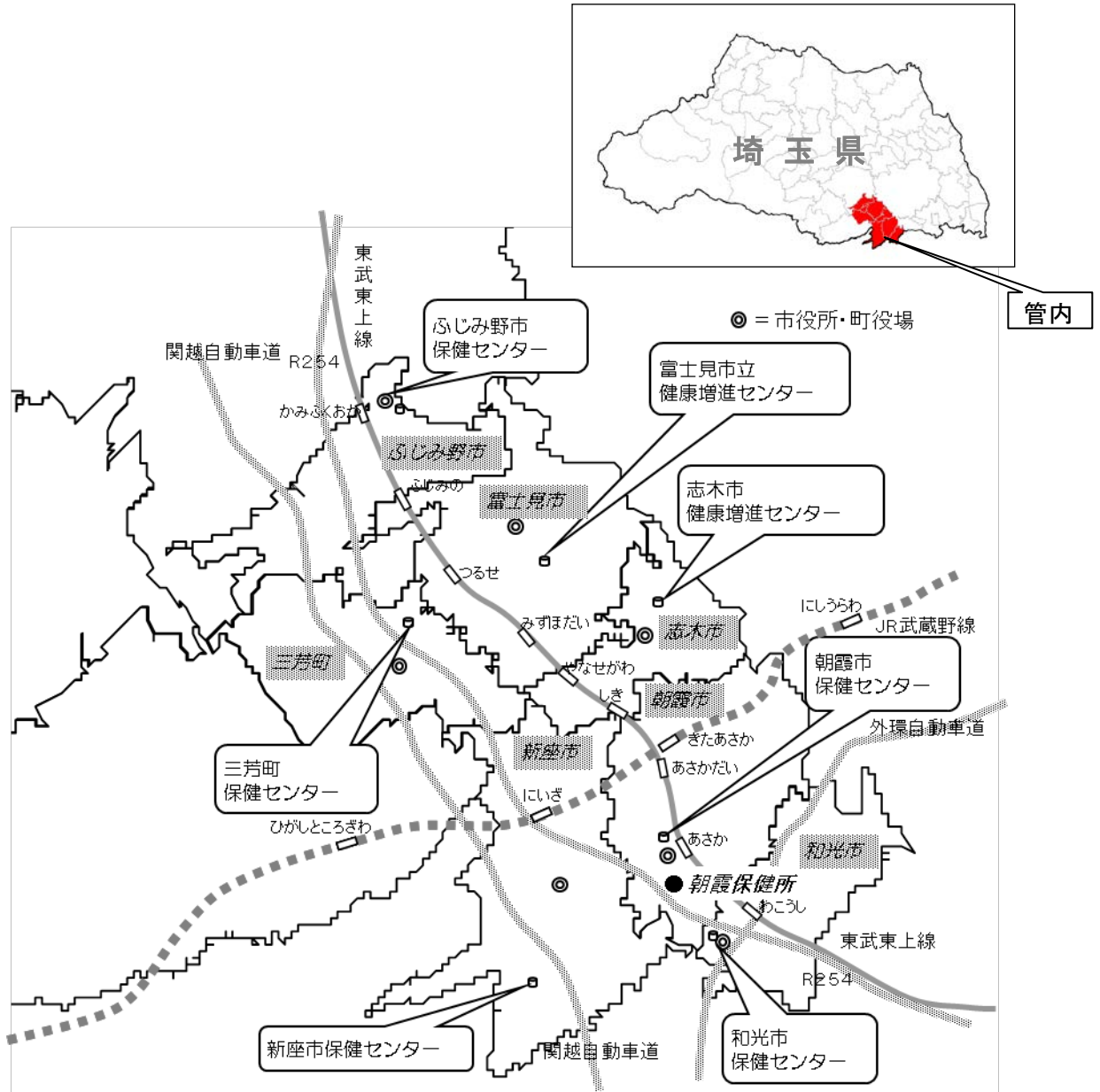
第1章 保健所及び管内の概要

1 管内概況

当所は、昭和36年11月、それまでの旧中央保健所の所管であった朝霞、大和(現和光市)、新座、足立(現志木市)の4町(面積61km²、人口73,041人)を所管区域として発足した。

その後、首都近郊という地理的条件もあって、多くの人口流入があり、急速に都市化した。

平成22年3月31日まで朝霞市、志木市、和光市、新座市の4市を所管していたが、同年4月1日の保健所再編により、新たに富士見市、ふじみ野市、三芳町を所管し、平成26年5月1日現在、管内人口は70万人を超えるに至っている。

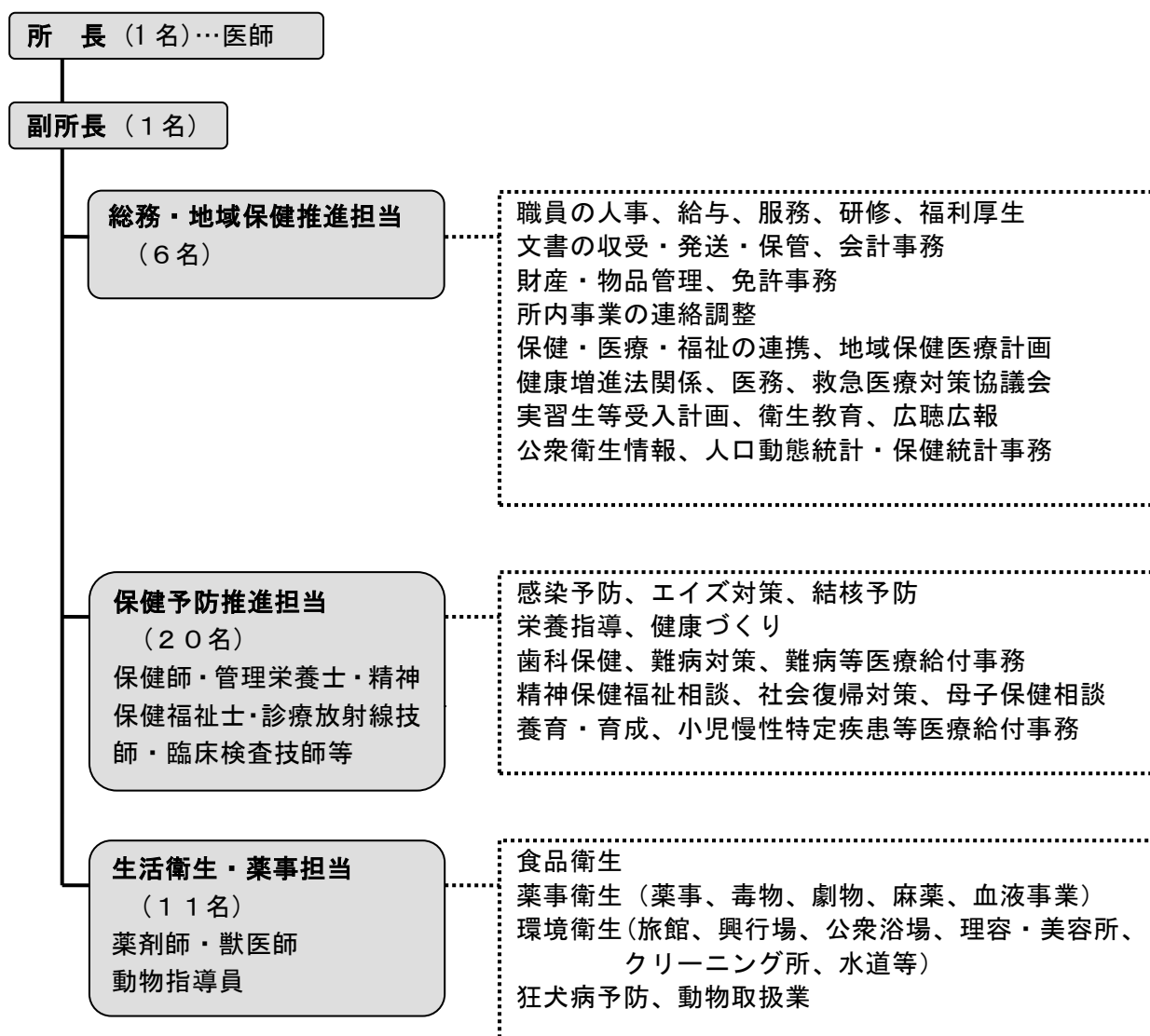


2 沿革

- 昭 36. 11. 1 北足立郡朝霞町膝折 1 1 1 0 - 1 8 に朝霞保健所開設（庶務課、衛生課、予防課）、
所管区域（新座町、朝霞町、足立町、大和町）
- 昭 37. 5. 1 次長制施行
- 昭 40. 5. 1 保健婦室新設
- 昭 42. 3. 15 朝霞町が市制を施行 朝霞市
- 昭 44. 12. 1 食肉衛生検査センターの新設に伴い、食肉検査業務移管
- 昭 45. 5. 1 保健所住居表示変更 朝霞市幸町 3 - 1 4 - 5 4
- 昭 45. 10. 26 足立町が市制を施行 志木市
- 昭 45. 10. 31 大和町が市制を施行 和光市
- 昭 45. 11. 1 新座町が市制を施行 新座市
- 昭 46. 5. 1 計画課新設
- 昭 48. 5. 1 衛生課を食品衛生課と環境公害課に分離
- 昭 48. 10. 1 飼犬指導センター川越支所が新設され、所管区域となる
（平 3. 7. 1 より動物指導センター浦和支所（現：南支所）の所管区域となる）
- 昭 50. 5. 1 環境公害課を改め環境薬事課
- 昭 51. 9. 1 保健婦室を改め保健婦課
川越保健所公害監視室が新設され、公害業務移管
- 昭 53. 4. 1 食品衛生課と環境薬事課が統合し衛生課
- 昭 55. 1. 1 朝霞保健所新座支所開設（業務課、保健婦課）
- 昭 55. 4. 1 戸田・蕨保健所に食品監視室及び試験検査室が設置され、所管区域となる
- 昭 58. 3. 18 朝霞市膝折 2 番地の 5 に移転
- 昭 62. 4. 1 西部環境管理事務所が新設され所管区域となる
（川越保健所公害監視室廃止）
- 平 3. 4. 1 庶務課と計画課が統合し庶務課
- 平 9. 3. 31 朝霞保健所新座支所廃止
- 平 9. 4. 1 保健所組織が課制からグループ制へ移行
（庶務担当、地域保健推進担当、保健予防推進担当、生活衛生・薬事担当）
- 平 16. 11. 7 保健所住所表示変更 朝霞市青葉台一丁目 10 番 5 号
- 平 19. 4. 1 庶務担当が総務担当に名称変更
- 平 22. 4. 1 保健所再編により、富士見市、ふじみ野市、三芳町が加わり、所管が 6 市 1 町となる。
（所沢保健所富士見分室は、平成 22 年 3 月 31 日をもって廃止。）
総務担当、地域保健推進担当が合併し、総務・地域保健推進担当となる。

3 組織と事務分掌

平成26年4月1日現在 職員数39名



4 健康相談・各種検査日程(平成26年度)

区 分		健 康 相 談				
		結 核 相 談		エイズ(HIV)・性感染症相談		
内 容		結核患者・家族・接触者の エックス線検査・QFT検査等		HIV・梅毒・クラミジ ア・B、C型肝炎 検査、相談		HIV即日検査 のみ
申し込み方法		予約制(個別通知)		予約制		予約制
注意事項等		当所からご案内が あった方に限ります。		事前に電話また は来所にて予約を お願いします。 結果は翌週水曜 日以降にお渡し します。		事前に電話また は来所にて予約を お願いします。 結果は検査後約 1時間でお渡し します。
受付時間		9時30分 ～10時30分		13時15分 ～14時	9時～10時	
実 施 年 月 日	平成26年	4月	7	9	9	24
		5月	12	14	14	22
		6月	2	11	11	26
		7月	7	9	9	24
		8月	4	13	13	28
		9月	1	10	10	25
		10月	6	8	8	23
		11月	10	12	12	27
		12月	1	10	10	—
	平成27年	1月	5	14	14	22
		2月	2	—	—	26
3月		2	11	11	26	

区 分		健康相談		水質検査		
		子どもの心の健康相談	ひきこもり専門相談			
内 容		小児科医師及び臨床心理士による相談、指導	ひきこもり状態にある本人及び家族を対象とした、臨床心理士による相談	飲料水検査【有料】		
申し込み方法		予約制	予約制	予約制		
注意事項等		日程など詳細については保健所へお問い合わせください。	事前に電話にて予約をお願いします。 相談時間は1人1時間です。	事前に保健所の2番窓口で専用の容器を受け取ってください。 検査結果は翌週の木曜日以降に窓口で交付します。(郵送不可)		
受付時間			13時～17時	9時～10時30分		
実 施 年 月 日	平成26年		4月	10	7	21
			5月	8	—	19
			6月	12	2	16
			7月	10	7	—
			8月	7	4	18
			9月	11	1	—
			10月	9	6	20
			11月	13	—	17
		12月	11	1	15	
		平成27年	1月	8	5	19
	2月		12	2	16	
	3月		12	2	16	

5 人口の概況

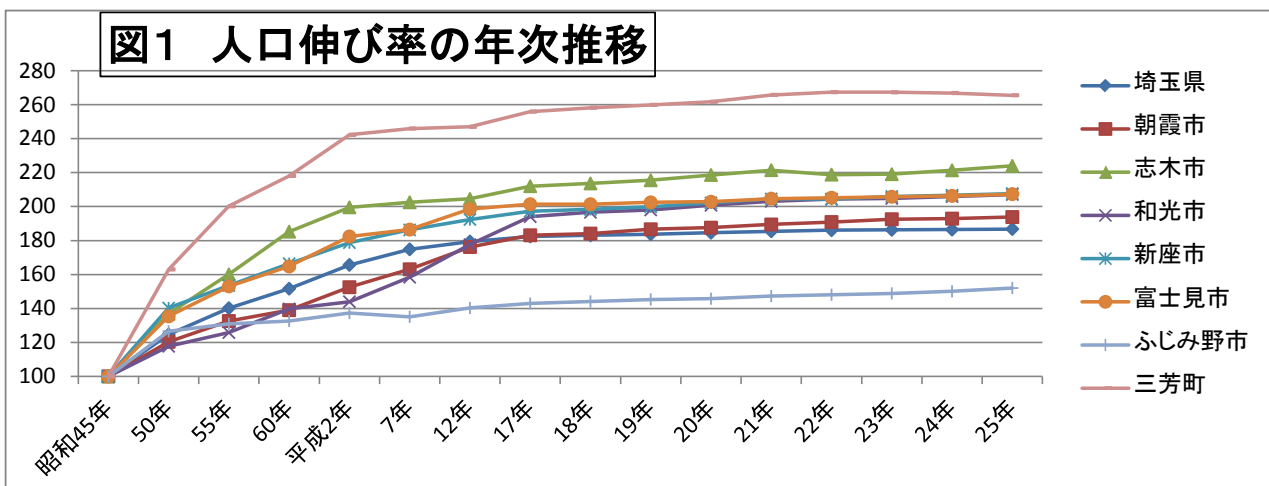
(1) 管内人口の年次推移と伸び率 *「管内」…平成21年までは朝霞市、志木市、和光市、新座市とする。

	埼玉県	管内	朝霞市	志木市	和光市	新座市	富士見市	ふじみ野市	三芳町
昭和45年	3,866,472 100.0	216,965 100.0	67,938 100.0	31,811 100.0	39,512 100.0	77,704 100.0	52,011 100.0	71,360 100.0	14,475 100.0
50年	4,821,340 124.7	280,798 129.4	81,755 120.3	43,548 136.9	46,505 117.7	108,990 140.3	70,391 135.3	90,322 126.6	23,595 163.0
55年	5,420,480 140.2	310,035 142.9	90,088 132.6	50,925 160.1	49,713 125.8	119,309 153.5	79,591 153.0	93,467 131.0	28,978 200.2
60年	5,863,678 151.7	337,865 155.7	94,431 139.0	58,935 185.3	55,212 139.7	129,287 166.4	85,697 164.8	94,673 132.7	31,567 218.1
平成2年	6,405,319 165.7	362,917 167.3	103,617 152.5	63,491 199.6	56,890 144.0	138,919 178.8	94,864 182.4	97,974 137.3	35,067 242.3
7年	6,759,311 174.8	382,533 176.3	110,789 163.1	64,430 202.5	62,588 158.4	144,726 186.3	96,972 186.4	96,390 135.1	35,607 246.0
12年	6,938,006 179.4	404,469 186.4	119,712 176.2	65,076 204.6	70,170 177.6	149,511 192.4	103,247 198.5	100,118 140.3	35,752 247.0
17年	7,054,243 182.4	421,834 194.4	124,393 183.1	67,448 212.0	76,688 194.1	153,305 197.3	104,748 201.4	101,960 142.9	37,050 256.0
19年	7,104,222 183.7	428,925 197.7	126,794 186.6	68,560 215.5	78,243 198.0	155,328 199.9	105,311 202.5	103,687 145.3	37,625 259.9
20年	7,137,434 184.6	433,426 199.8	127,448 187.6	69,551 218.6	79,321 200.8	157,106 202.2	105,505 202.9	104,011 145.8	37,885 261.7
21年	7,170,362 185.4	438,321 202.0	128,712 189.5	70,450 221.5	80,227 203.0	158,932 204.5	106,464 204.7	105,105 147.3	38,473 265.8
22年	7,194,556 186.1	689,961 318.0	129,691 190.9	69,611 218.8	80,745 204.4	158,777 204.3	106,736 205.2	105,695 148.1	38,706 267.4
23年	7,204,168 186.3	693,475 319.6	130,824 192.6	69,694 219.1	80,933 204.8	160,054 206.0	107,037 205.8	106,240 148.9	38,693 267.3
24年	7,208,122 186.4	696,534 321.0	131,066 192.9	70,428 221.4	81,346 205.9	160,630 206.7	107,316 206.3	107,116 150.1	38,632 266.9
25年	7,221,806 186.8	700,929 323.1	131,687 193.8	71,256 224.0	81,841 207.1	161,379 207.7	107,840 207.3	108,484 152.0	38,442 265.6

注1) 上段は人口、下段は昭和45年を100とした場合の人口の伸び率。

注2) 人口は、昭和45～平成22年が「国勢調査」

平成23～25年は「埼玉県の推計人口」(各年10月1日現在)による。



(2) 管内の年齢別男女別人口

平成26年1月1日現在

年齢	管内			朝霞市			志木市			和光市		
	総数	男	女	総数	男	女	総数	男	女	総数	男	女
0～4	32,886	16,929	15,957	6,548	3,415	3,133	3,329	1,697	1,632	4,256	2,225	2,031
5～9	32,057	16,306	15,751	6,220	3,160	3,060	3,159	1,636	1,523	3,685	1,869	1,816
10～14	32,671	16,719	15,952	6,190	3,116	3,074	3,350	1,708	1,642	3,592	1,817	1,775
15～19	33,166	16,997	16,169	6,518	3,316	3,202	3,330	1,744	1,586	3,344	1,719	1,625
20～24	35,229	18,062	17,167	7,178	3,720	3,458	3,597	1,805	1,792	4,260	2,219	2,041
25～29	41,326	21,251	20,075	8,654	4,567	4,087	4,363	2,167	2,196	6,318	3,382	2,936
30～34	49,368	25,586	23,782	9,979	5,190	4,789	5,186	2,697	2,489	7,152	3,848	3,304
35～39	58,686	30,636	28,050	11,376	5,998	5,378	5,914	3,087	2,827	7,711	4,080	3,631
40～44	65,725	34,438	31,287	12,681	6,552	6,129	6,586	3,381	3,205	7,923	4,282	3,641
45～49	54,204	28,680	25,524	10,966	5,741	5,225	5,327	2,844	2,483	6,135	3,349	2,786
50～54	41,094	21,785	19,309	8,437	4,525	3,912	4,199	2,127	2,072	4,376	2,385	1,991
55～59	35,350	18,443	16,907	6,603	3,587	3,016	3,858	1,912	1,946	3,594	1,886	1,708
60～64	44,446	21,889	22,557	7,493	3,843	3,650	4,895	2,370	2,525	4,353	2,202	2,151
65～69	45,071	21,493	23,578	7,049	3,419	3,630	4,887	2,343	2,544	4,036	2,001	2,035
70～74	42,414	19,914	22,500	6,465	2,970	3,495	4,479	2,142	2,337	3,263	1,517	1,746
75～79	30,239	14,192	16,047	4,902	2,252	2,650	3,210	1,521	1,689	2,510	1,139	1,371
80～84	17,554	7,735	9,819	3,033	1,332	1,701	1,913	867	1,046	1,627	681	946
85～89	8,260	2,873	5,387	1,446	508	938	911	318	593	799	292	507
90～94	3,333	761	2,572	538	118	420	357	85	272	328	83	245
95～99	950	151	799	156	36	120	97	14	83	82	19	63
100～	146	19	127	17	-	17	14	3	11	17	4	13

年齢	新座市			富士見市			ふじみ野市			三芳町		
	総数	男	女	総数	男	女	総数	男	女	総数	男	女
0～4	7,435	3,794	3,641	4,877	2,551	2,326	4,900	2,468	2,432	1,541	779	762
5～9	7,399	3,732	3,667	4,748	2,429	2,319	4,965	2,524	2,441	1,881	956	925
10～14	7,399	3,786	3,613	4,973	2,557	2,416	5,241	2,740	2,501	1,926	995	931
15～19	7,536	3,890	3,646	5,030	2,525	2,505	5,526	2,816	2,710	1,882	987	895
20～24	7,877	4,041	3,836	5,286	2,621	2,665	5,281	2,760	2,521	1,750	896	854
25～29	8,558	4,315	4,243	6,304	3,135	3,169	5,535	2,870	2,665	1,594	815	779
30～34	10,612	5,420	5,192	7,433	3,779	3,654	6,909	3,558	3,351	2,097	1,094	1,003
35～39	13,152	6,888	6,264	8,733	4,537	4,196	8,785	4,506	4,279	3,015	1,540	1,475
40～44	14,683	7,790	6,893	10,075	5,234	4,841	10,187	5,300	4,887	3,590	1,899	1,691
45～49	12,335	6,487	5,848	8,184	4,350	3,834	8,447	4,445	4,002	2,810	1,464	1,346
50～54	9,375	4,984	4,391	6,153	3,240	2,913	6,478	3,439	3,039	2,076	1,085	991
55～59	8,462	4,358	4,104	5,338	2,775	2,563	5,466	2,870	2,596	2,029	1,055	974
60～64	10,947	5,331	5,616	7,100	3,480	3,620	6,932	3,373	3,559	2,726	1,290	1,436
65～69	11,296	5,324	5,972	7,351	3,486	3,865	7,452	3,513	3,939	3,000	1,407	1,593
70～74	10,712	5,036	5,676	7,270	3,437	3,833	7,308	3,396	3,912	2,917	1,416	1,501
75～79	7,525	3,541	3,984	4,850	2,315	2,535	5,419	2,515	2,904	1,823	909	914
80～84	4,170	1,881	2,289	2,797	1,227	1,570	3,095	1,338	1,757	919	409	510
85～89	1,966	685	1,281	1,292	468	824	1,404	458	946	442	144	298
90～94	806	197	609	528	108	420	591	137	454	185	33	152
95～99	242	27	215	125	14	111	175	35	140	73	6	67
100～	40	4	36	22	3	19	25	3	22	11	2	9

資料：「埼玉県町（丁）字別人口調査結果報告」<http://www.pref.saitama.lg.jp/site/a009/14-kekka.html>

