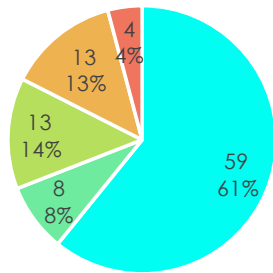


X 秩父地域

1. 県民意識調査結果概要
2. 緑被と緑の満足度の傾向（市町村別）
3. 市町村別の緑被状況

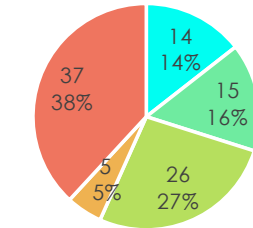
1. 県民意識調査結果概要

市町村ごとの 回答者数



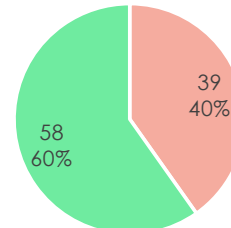
- 秩父市
- 皆野町
- 小鹿野町
- 横瀬町
- 長瀬町

回答者の年齢



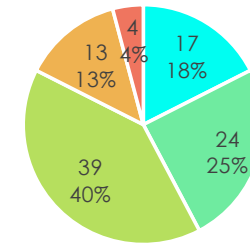
- 20代
- 30代
- 40代
- 50代
- 60代以上

回答者の性別



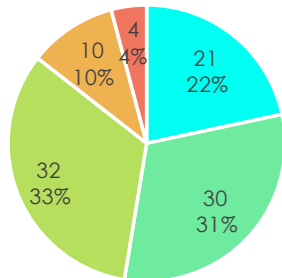
- 女性
- 男性

あなたは、お住まいのエリア
(目安として家の周り徒歩10分
程度の範囲)に愛着を感じていますか。



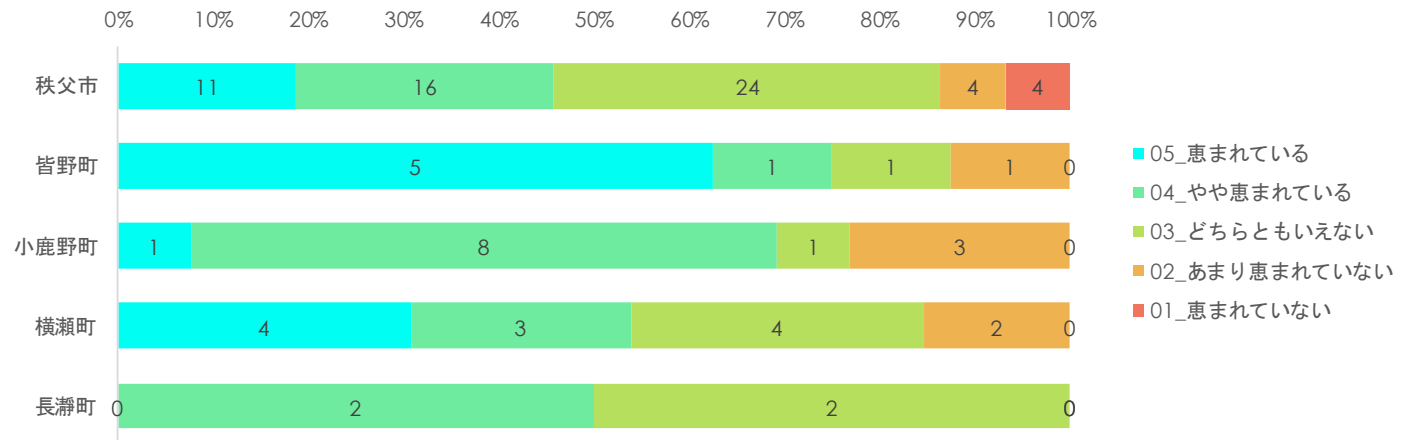
- 05_とても感じている
- 04_感じている
- 03_普通
- 02_感じていない
- 01_まったく感じていない

あなたの家の周りは、緑に
恵まれていると感じますか。



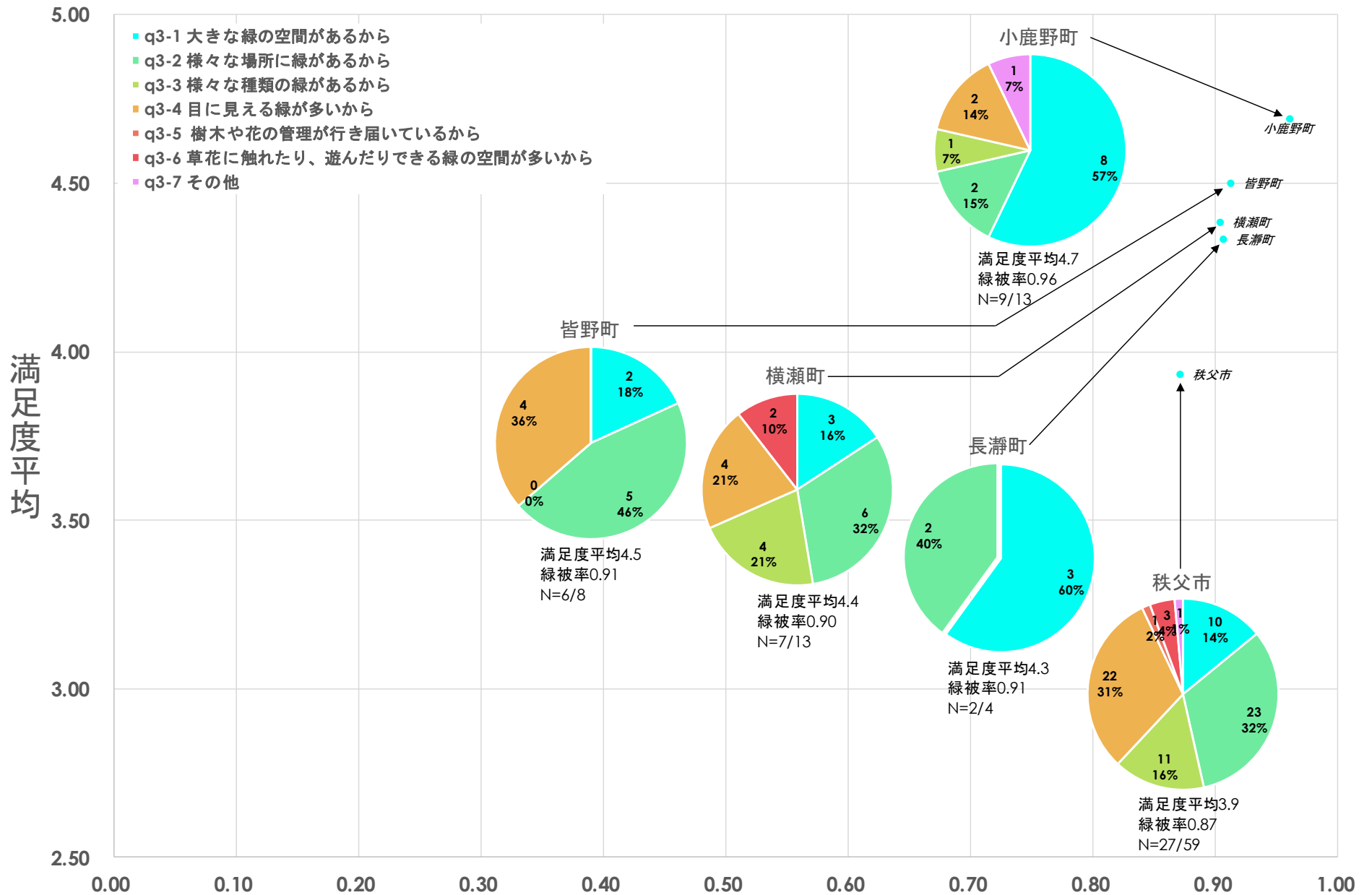
- 05_恵まれている
- 04_やや恵まれている
- 03_どちらともいえない
- 02_あまり恵まれていない
- 01_恵まれていない

市町村ごとの内訳



- 05_恵まれている
- 04_やや恵まれている
- 03_どちらともいえない
- 02_あまり恵まれていない
- 01_恵まれていない

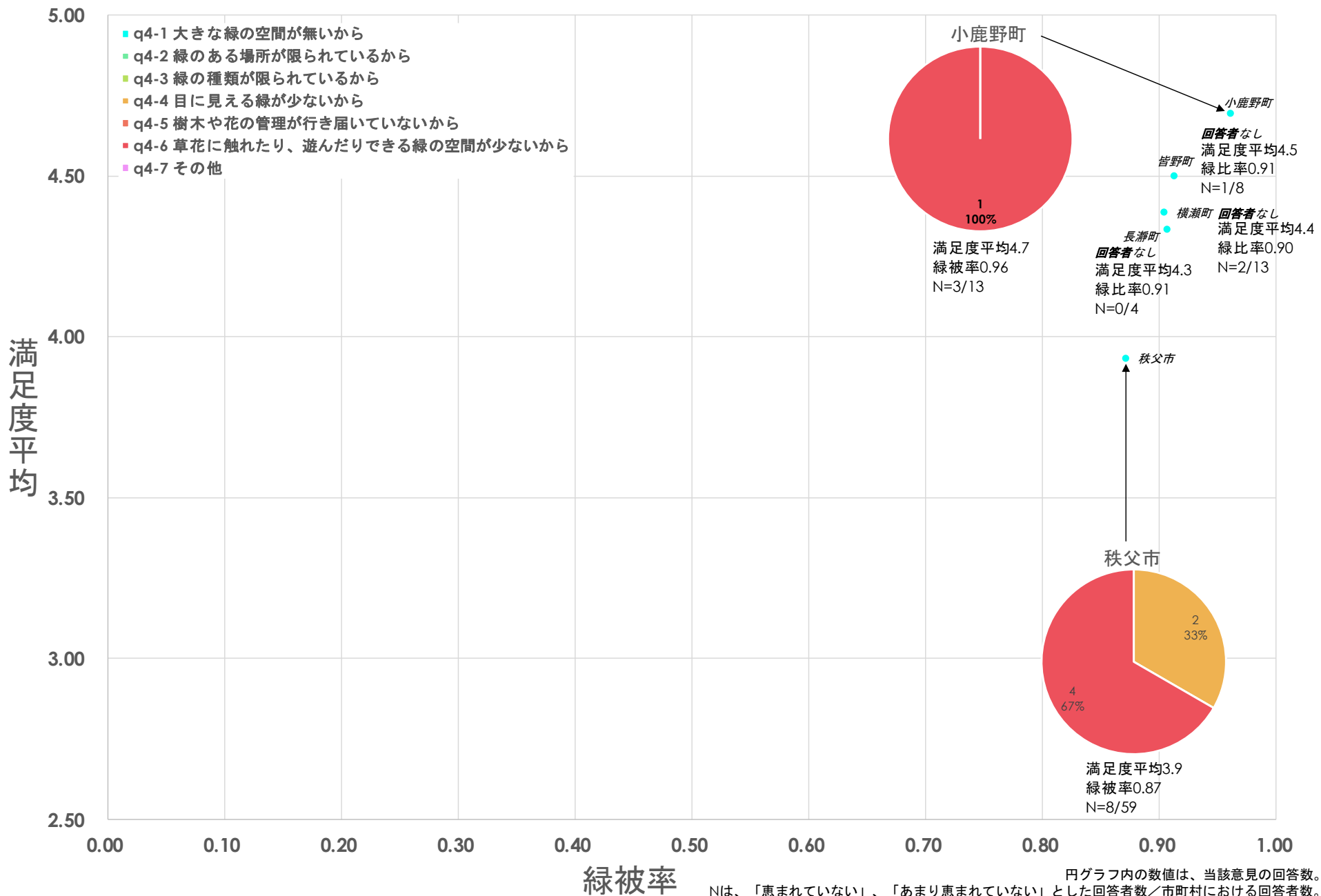
恵まれている、やや恵まれている一理由

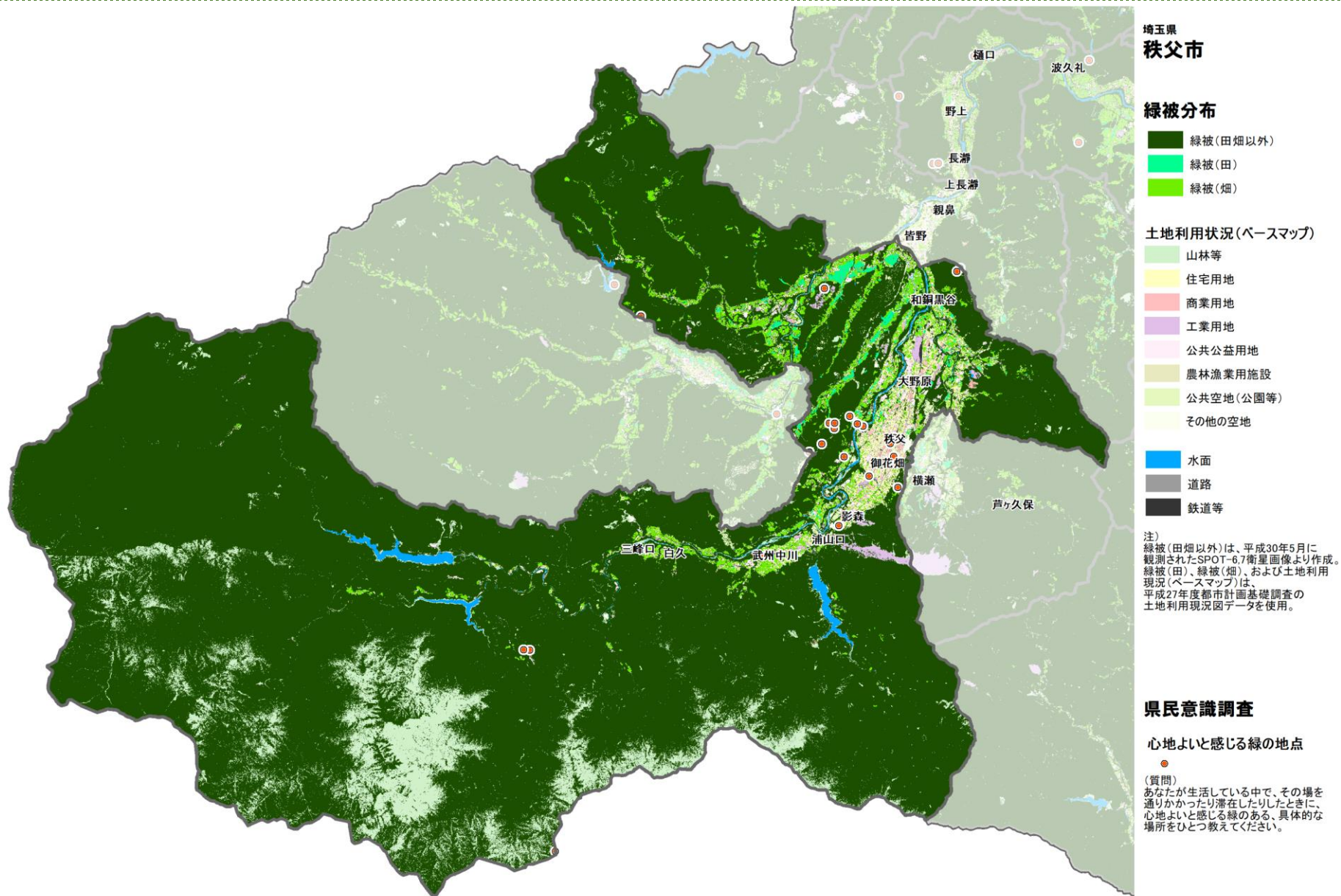


緑被率

円グラフ内の数値は、当該意見の回答数。
 Nは、「恵まれている」、「やや恵まれている」とした回答者数/市町村における回答者数。
 複数回答方式のため、円グラフの数値の合計と回答者数（Nの左側の値）は一致しない。

恵まれていない、あまり恵まれていない—理由





横瀬町 (緑被率：約90.4%)

埼玉県 横瀬町

緑被分布

- 緑被(田畑以外)
- 緑被(田)
- 緑被(畑)

土地利用状況(ベースマップ)

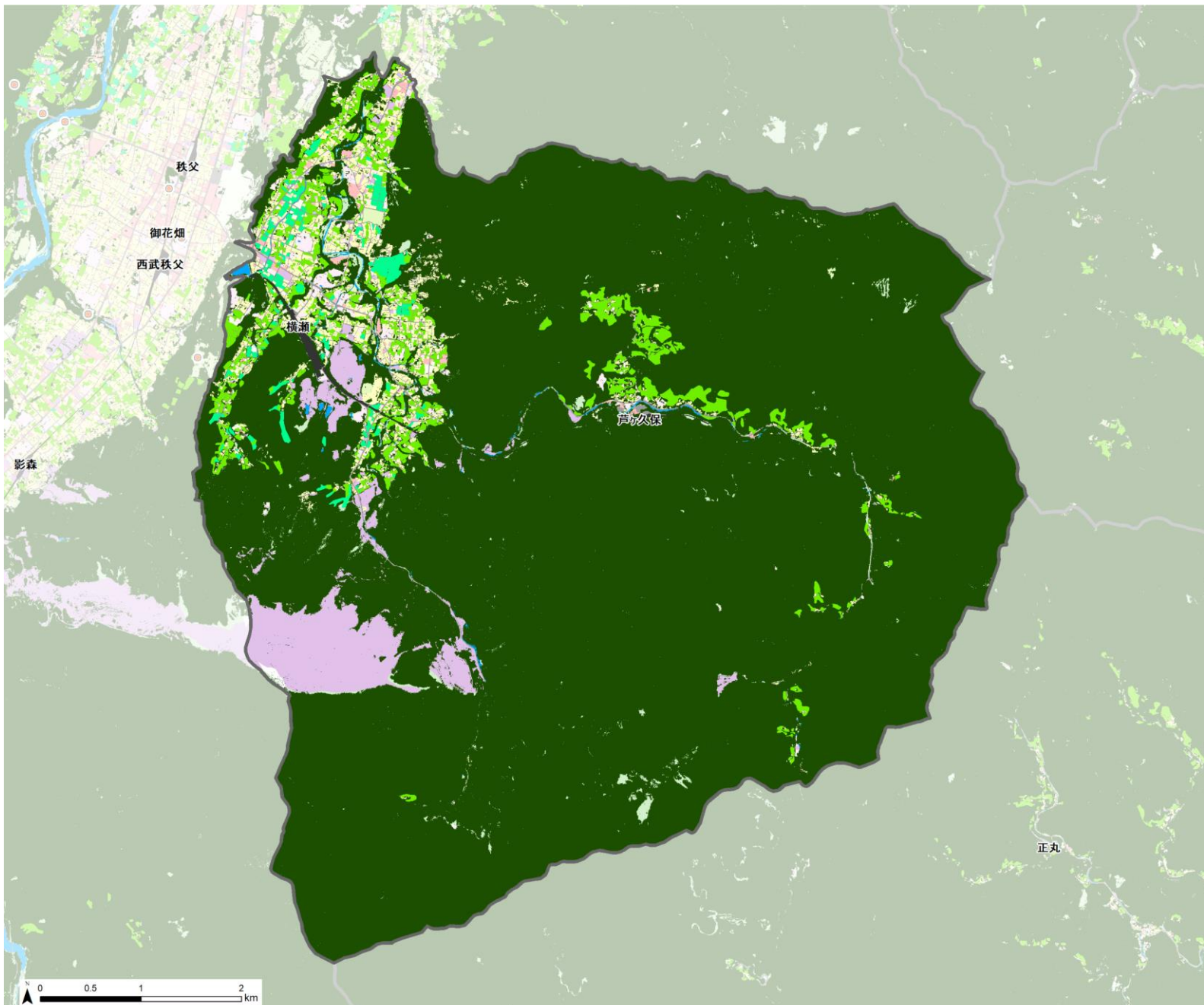
- 山林等
- 住宅用地
- 商業用地
- 工業用地
- 公共公益用地
- 農林漁業用施設
- 公共空地(公園等)
- その他の空地
- 水面
- 道路
- 鉄道等

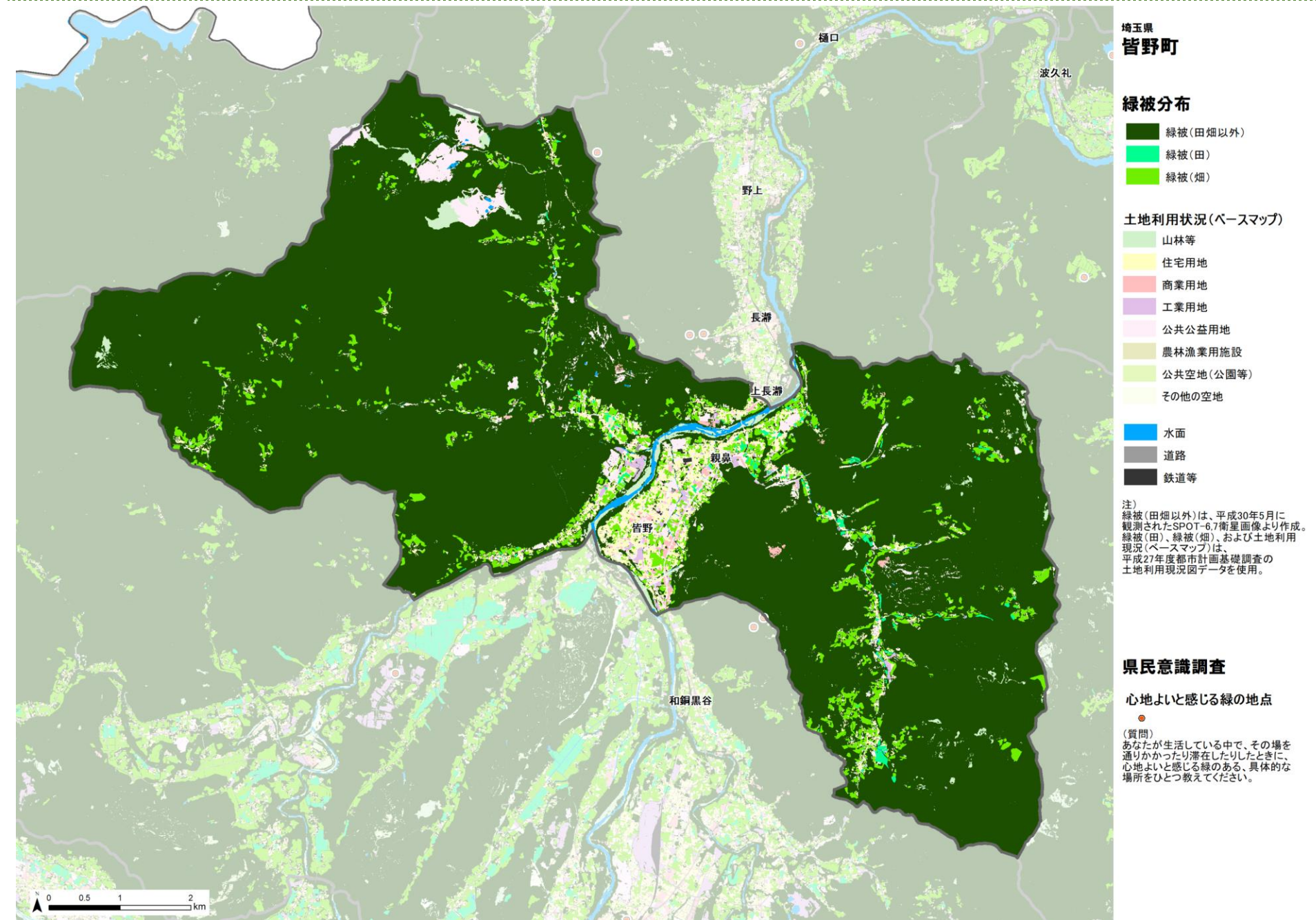
注)
 緑被(田畑以外)は、平成30年5月に観測されたSPOT-6.7衛星画像より作成。
 緑被(田)、緑被(畑)、および土地利用現況(ベースマップ)は、平成27年度都市計画基礎調査の土地利用現況図データを使用。

県民意識調査

心地よいと感じる緑の地点

(質問)
 あなたが生活している中で、その場を通りかかったり滞在したりしたときに、心地よいと感じる緑のある、具体的な場所をひとつ教えてください。





埼玉県
長瀬町

緑被分布

- 緑被(田畑以外)
- 緑被(田)
- 緑被(畑)

土地利用状況(ベースマップ)

- 山林等
- 住宅用地
- 商業用地
- 工業用地
- 公共公益用地
- 農林漁業用施設
- 公共空地(公園等)
- その他の空地
- 水面
- 道路
- 鉄道等

注)
緑被(田畑以外)は、平成30年5月に観測されたSPOT-6.7衛星画像より作成。
緑被(田)、緑被(畑)、および土地利用現況(ベースマップ)は、平成27年度都市計画基礎調査の土地利用現況図データを使用。

県民意識調査

心地よいと感じる緑の地点

(質問)
あなたが生活している中で、その場を通りかかったり滞在したりしたときに、心地よいと感じる緑のある、具体的な場所をひとつ教えてください。

