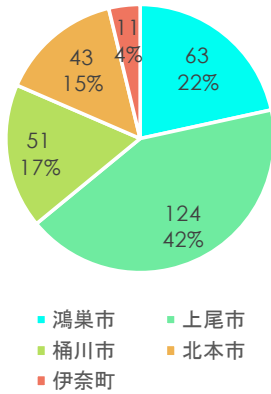


## V 県央地域

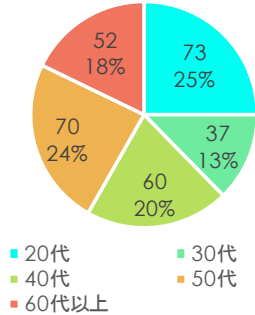
1. 県民意識調査結果概要
2. 緑被と緑の満足度の傾向（市町村別）
3. 市町村別の緑被状況

# 1. 県民意識調査結果概要

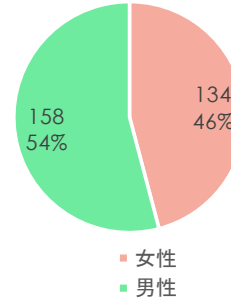
市町村ごとの  
回答者数



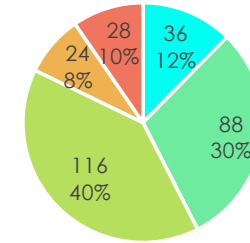
回答者の年齢



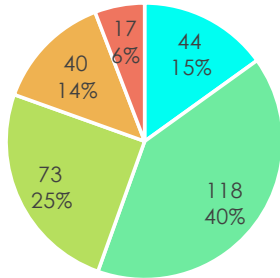
回答者の性別



あなたは、お住まいのエリア  
(目安として家の周り徒歩10分  
程度の範囲)に愛着を感じていますか。

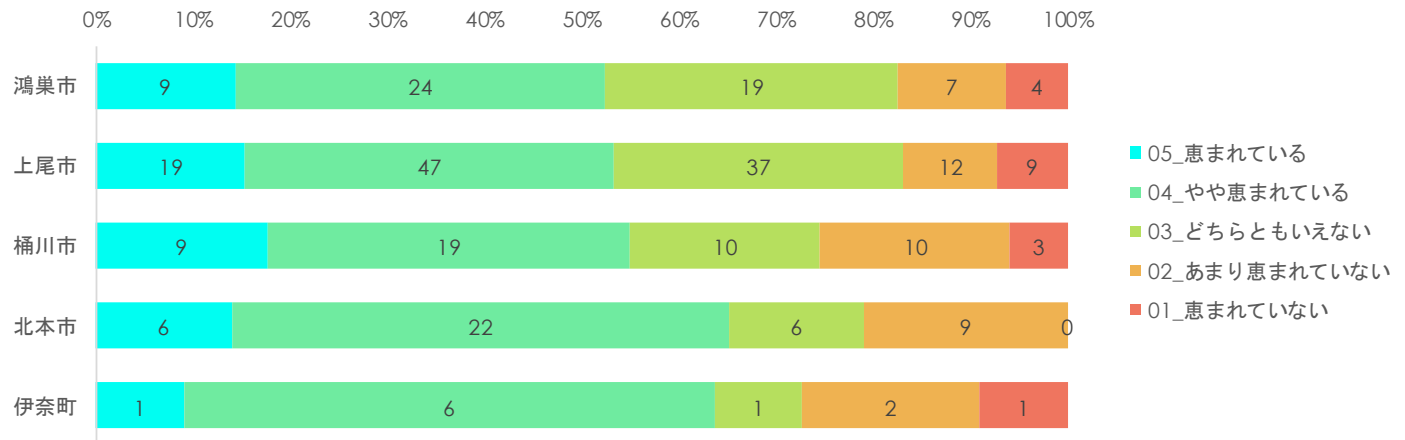


あなたの家の周りは、緑に  
恵まれていると感じますか。



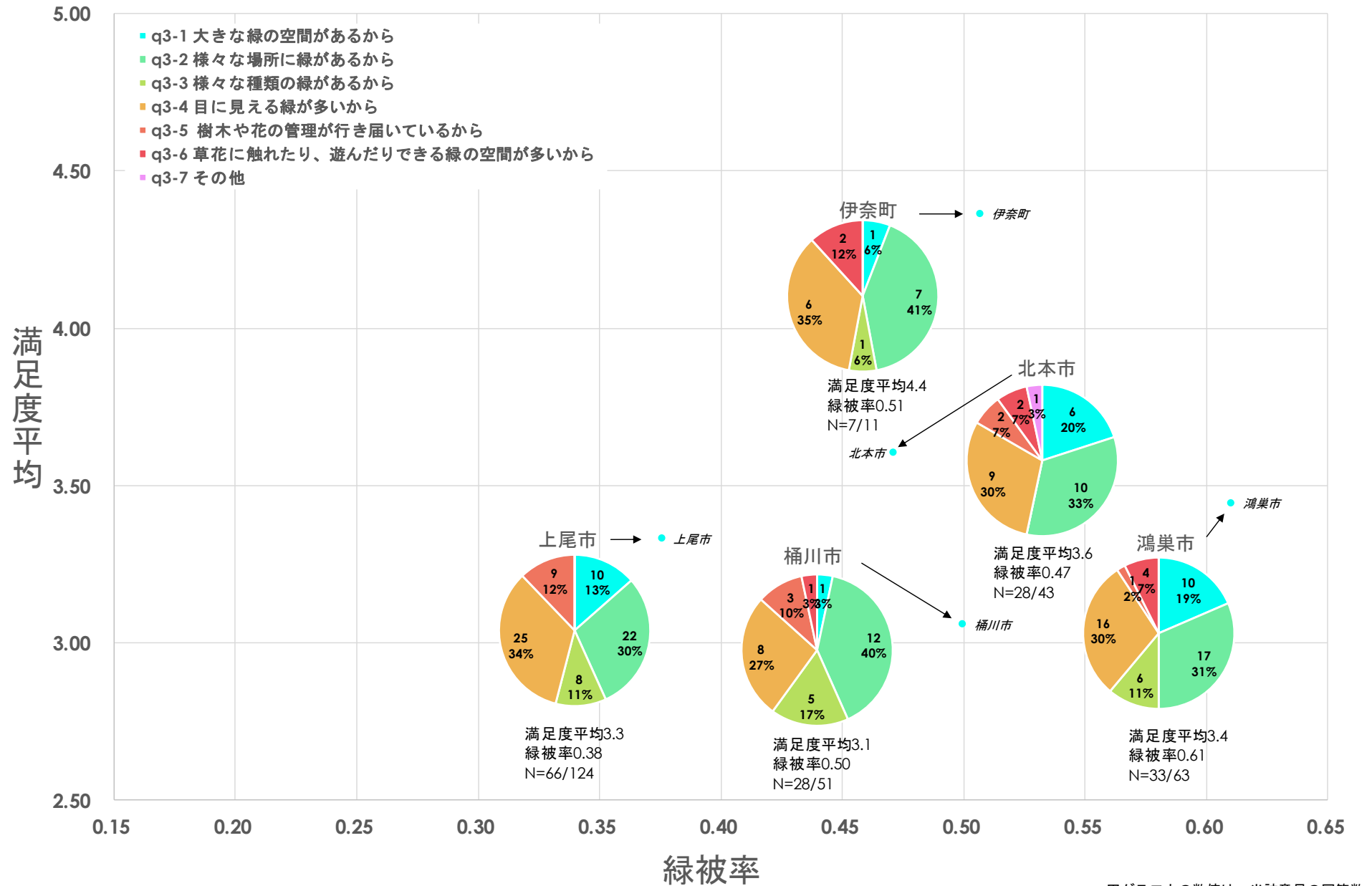
- 05\_恵まれている
- 04\_やや恵まれている
- 03\_どちらともいえない
- 02\_あまり恵まれていない
- 01\_恵まれていない

市町村ごとの内訳



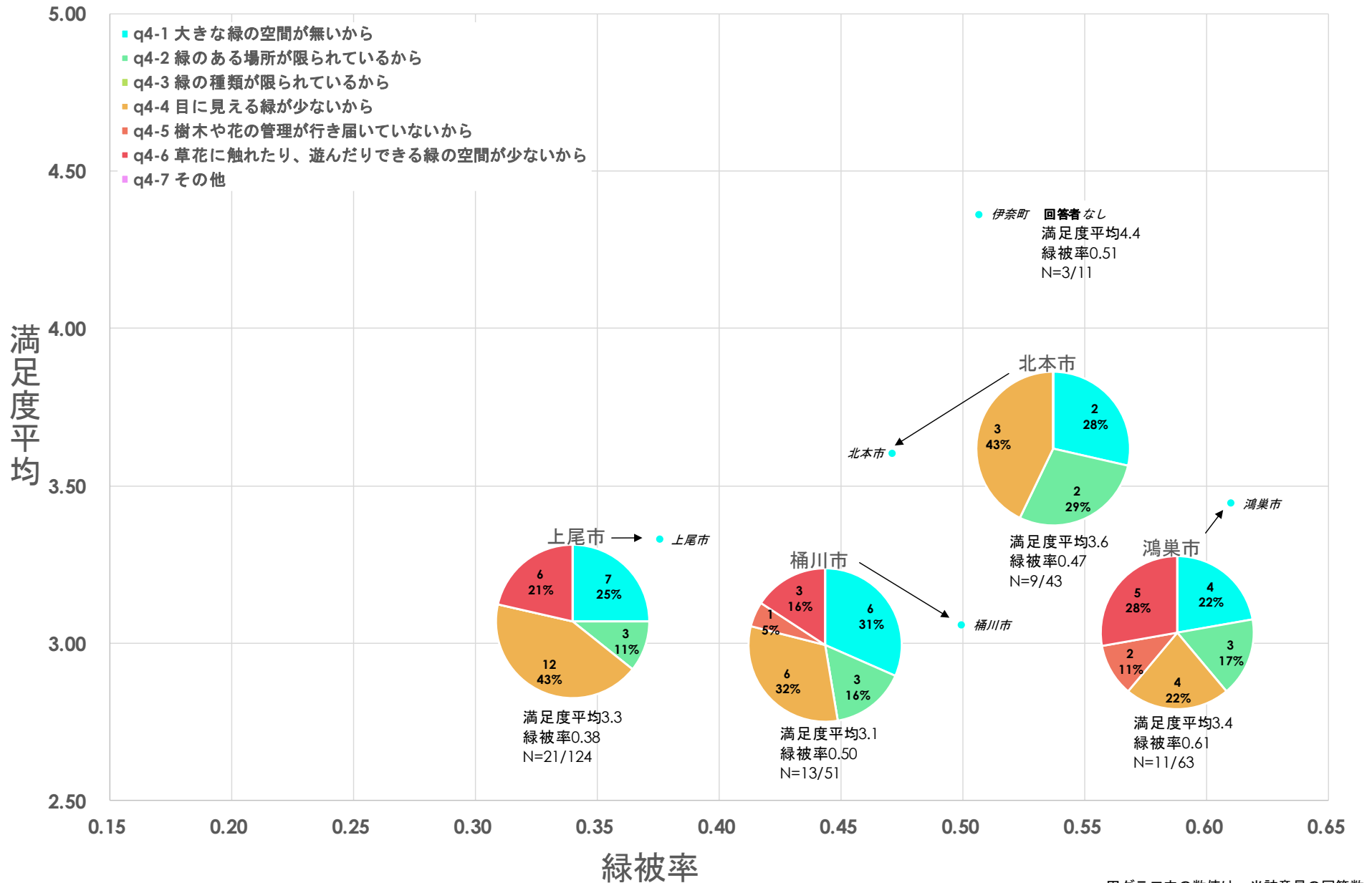
- 05\_恵まれている
- 04\_やや恵まれている
- 03\_どちらともいえない
- 02\_あまり恵まれていない
- 01\_恵まれていない

## 恵まれている、やや恵まれている一理由



円グラフ内の数値は、当該意見の回答数。  
 Nは、「恵まれている」、「やや恵まれている」とした回答者数/市町村における回答者数。  
 複数回答方式のため、円グラフの数値の合計と回答者数（Nの左側の値）は一致しない。

## 恵まれていない、あまり恵まれていない—理由



円グラフ内の数値は、当該意見の回答数。  
Nは、「恵まれていない」、「あまり恵まれていない」とした回答者数/市町村における回答者数。  
複数回答方式のため、円グラフの数値の合計と回答者数（Nの左側の値）は一致しない。

埼玉県  
鴻巣市

## 緑被分布

- 緑被(田畑以外)
- 緑被(田)
- 緑被(畑)

## 土地利用状況(ベースマップ)

- 山林等
- 住宅用地
- 商業用地
- 工業用地
- 公共公益用地
- 農林漁業用施設
- 公共空地(公園等)
- その他の空地

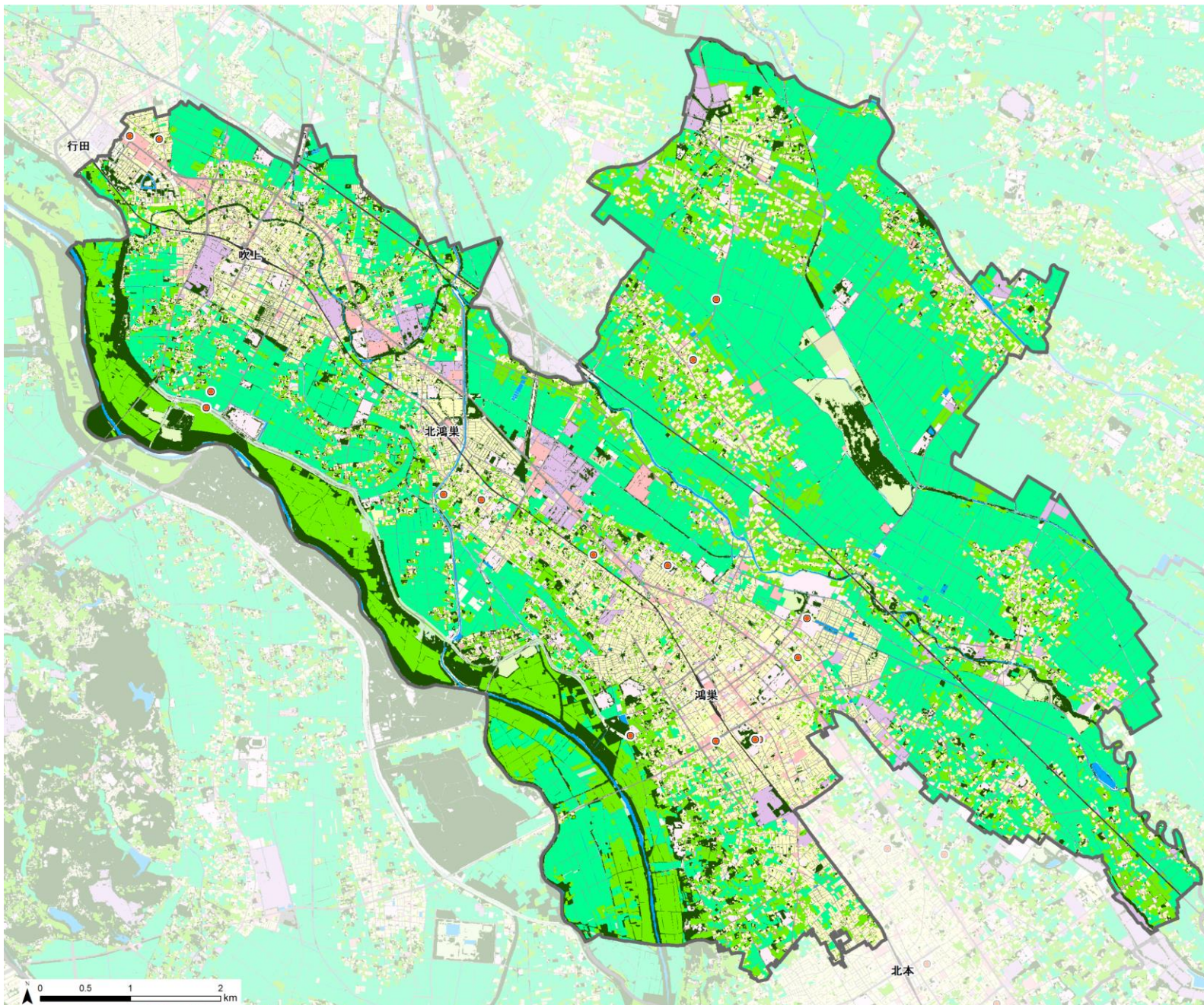
- 水面
- 道路
- 鉄道等

注)  
緑被(田畑以外)は、平成30年5月に観測されたSPOT-6.7衛星画像より作成。  
緑被(田)、緑被(畑)、および土地利用現況(ベースマップ)は、平成27年度都市計画基礎調査の土地利用現況図データを使用。

## 県民意識調査

## 心地よいと感じる緑の地点

●  
(質問)  
あなたが生活している中で、その場を通りかかったり滞在したりしたときに、心地よいと感じる緑のある、具体的な場所をひとつ教えて下さい。



埼玉県  
上尾市

## 緑被分布

- 緑被(田畑以外)
- 緑被(田)
- 緑被(畑)

## 土地利用状況(ベースマップ)

- 山林等
- 住宅用地
- 商業用地
- 工業用地
- 公共公益用地
- 農林漁業用施設
- 公共空地(公園等)
- その他の空地

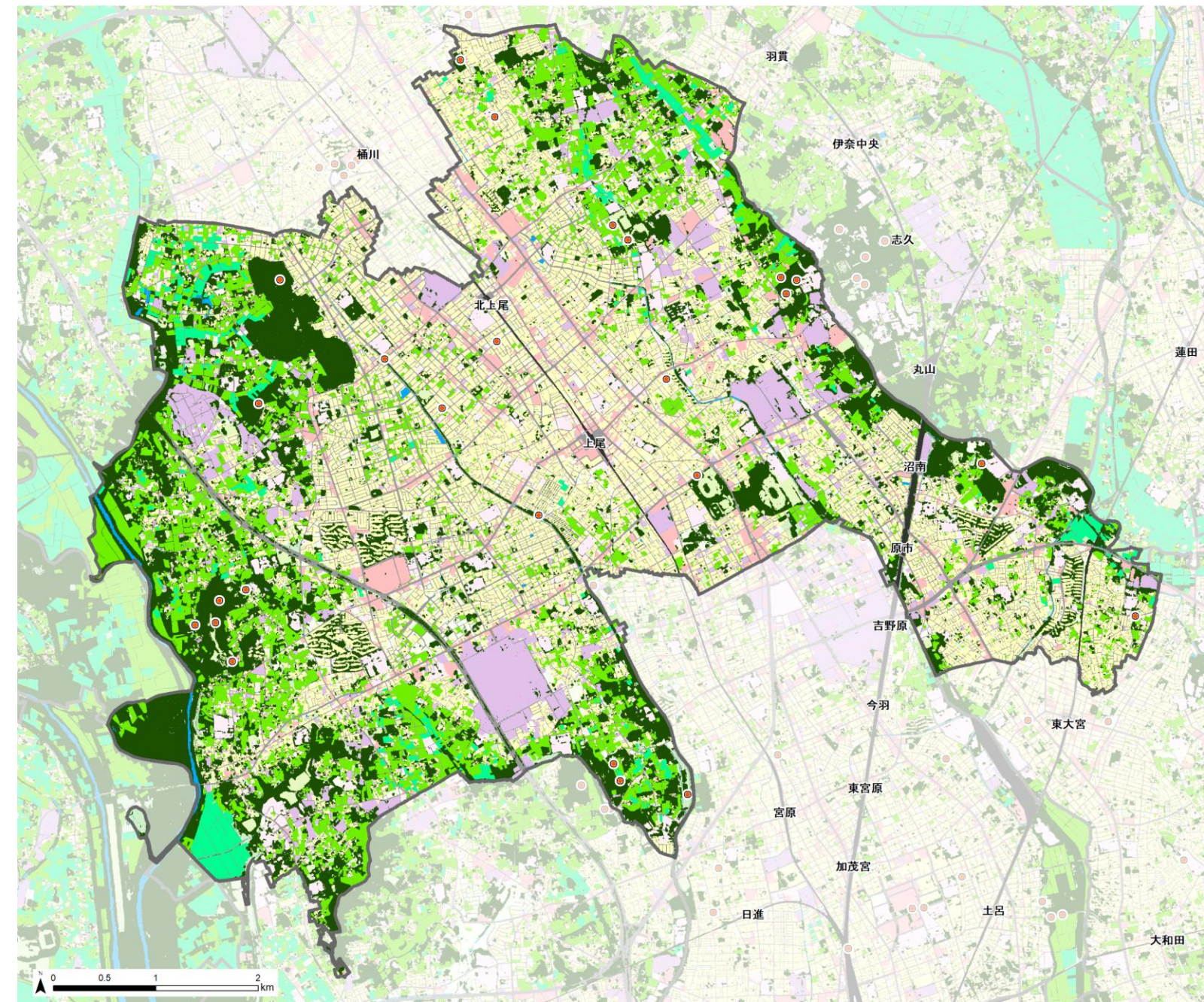
- 水面
- 道路
- 鉄道等

注)  
緑被(田畑以外)は、平成30年5月に観測されたSPOT-6.7衛星画像より作成。  
緑被(田)、緑被(畑)、および土地利用現況(ベースマップ)は、平成27年度都市計画基礎調査の土地利用現況図データを使用。

## 県民意識調査

## 心地よいと感じる緑の地点

(質問)  
あなたが生活している中で、その場を通りかかったり滞在したりしたときに、心地よいと感じる緑のある、具体的な場所をひとつ教えてください。



埼玉県  
桶川市

## 緑被分布

- 緑被(田畑以外)
- 緑被(田)
- 緑被(畑)

## 土地利用状況(ベースマップ)

- 山林等
- 住宅用地
- 商業用地
- 工業用地
- 公共公益用地
- 農林漁業用施設
- 公共空地(公園等)
- その他の空地

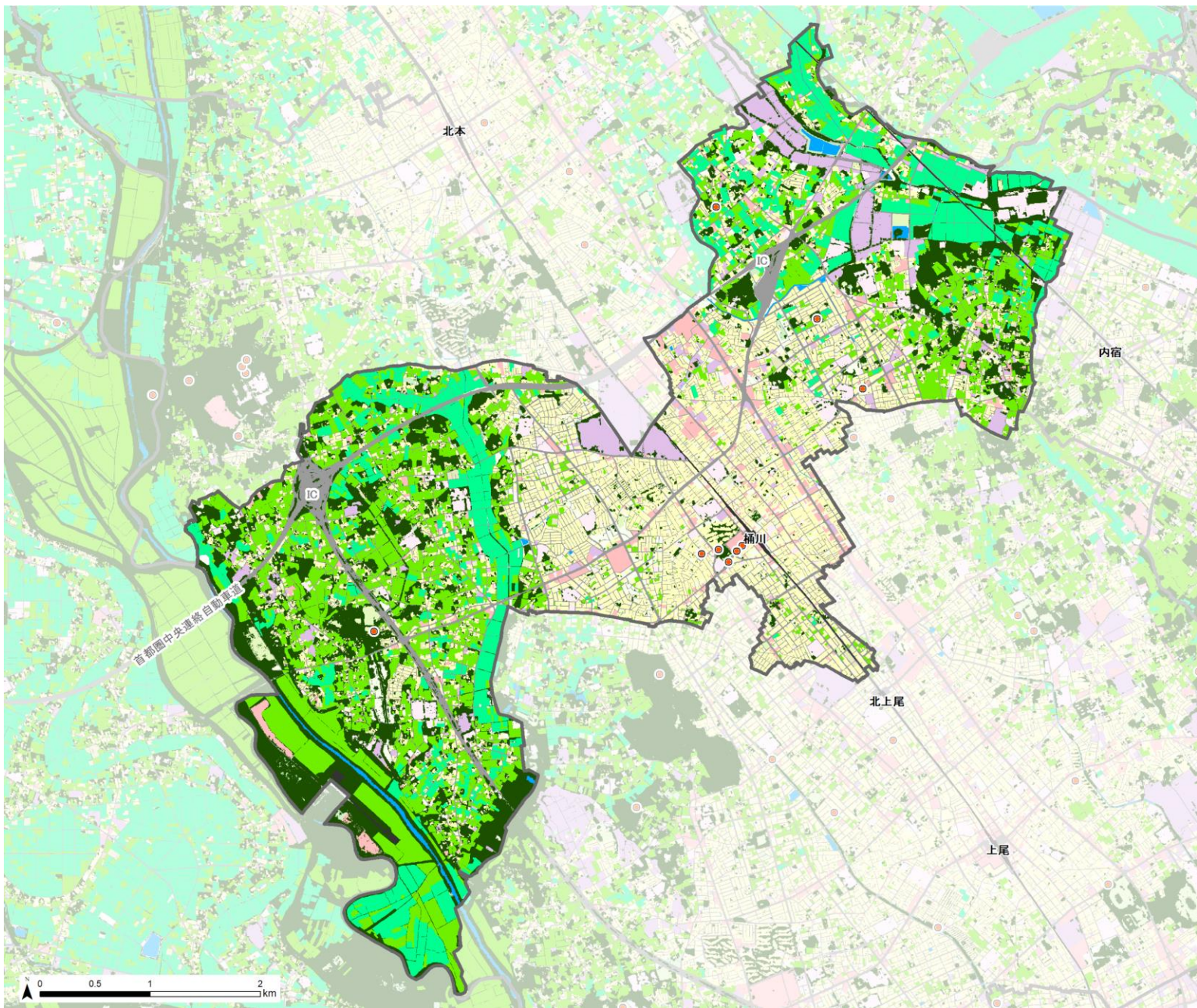
- 水面
- 道路
- 鉄道等

注)  
緑被(田畑以外)は、平成30年5月に観測されたSPOT-6.7衛星画像より作成。緑被(田)、緑被(畑)、および土地利用現況(ベースマップ)は、平成27年度都市計画基礎調査の土地利用現況図データを使用。

## 県民意識調査

## 心地よいと感じる緑の地点

●  
(質問)  
あなたが生活している中で、その場を通りかかったり滞在したりしたときに、心地よいと感じる緑のある、具体的な場所をひとつ教えてください。



埼玉県

## 北本市

## 緑被分布

- 緑被(田畑以外)
- 緑被(田)
- 緑被(畑)

## 土地利用状況(ベースマップ)

- 山林等
- 住宅用地
- 商業用地
- 工業用地
- 公共公益用地
- 農林漁業用施設
- 公共空地(公園等)
- その他の空地

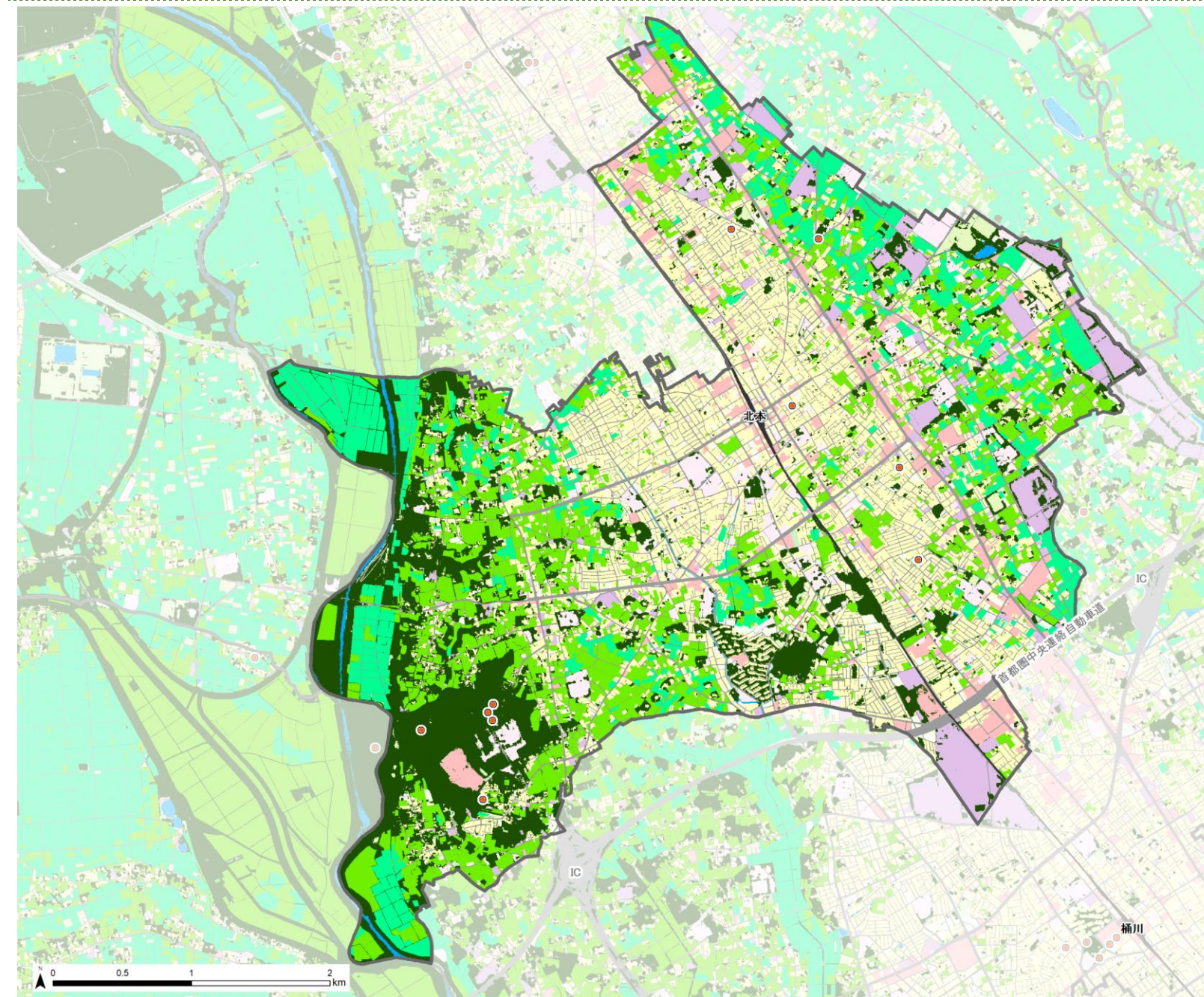
- 水面
- 道路
- 鉄道等

注)  
 緑被(田畑以外)は、平成30年5月に観測されたSPOT-6.7衛星画像より作成。  
 緑被(田)、緑被(畑)、および土地利用現況(ベースマップ)は、平成27年度都市計画基礎調査の土地利用現況図データを使用。

## 県民意識調査

## 心地よいと感じる緑の地点

(質問)  
 あなたが生活している中で、その場を通りかかったり滞在したりしたときに、心地よいと感じる緑のある、具体的な場所をひとつ教えてください。





## 伊奈町 (緑被率：約50.7%)

埼玉県  
伊奈町

## 緑被分布

- 緑被(田畑以外)
- 緑被(田)
- 緑被(畑)

## 土地利用状況(ベースマップ)

- 山林等
- 住宅用地
- 商業用地
- 工業用地
- 公共公益用地
- 農林漁業用施設
- 公共空地(公園等)
- その他の空地

- 水面
- 道路
- 鉄道等

注)  
緑被(田畑以外)は、平成30年5月に観測されたSPOT-6.7衛星画像より作成。  
緑被(田)、緑被(畑)、および土地利用現況(ベースマップ)は、平成27年度都市計画基礎調査の土地利用現況図データを使用。

## 県民意識調査

## 心地よいと感じる緑の地点

(質問)  
あなたが生活している中で、その場を通りかかったり滞在したりしたときに、心地よいと感じる緑のある、具体的な場所をひとつ教えてください。

