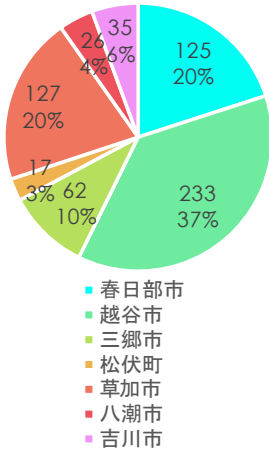


Ⅲ 東部地域

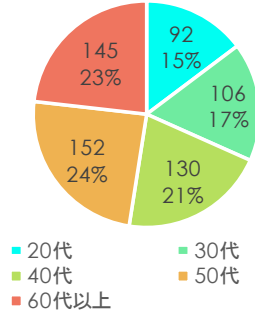
1. 県民意識調査結果概要
2. 緑被と緑の満足度の傾向（市町村別）
3. 市町村別の緑被状況

1. 県民意識調査結果概要

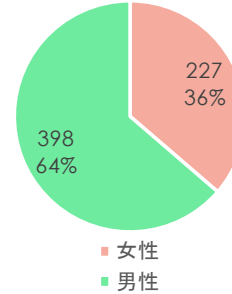
市町村ごとの
回答者数



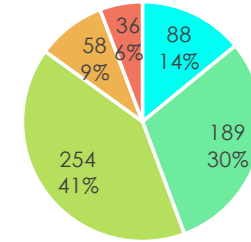
回答者の年齢



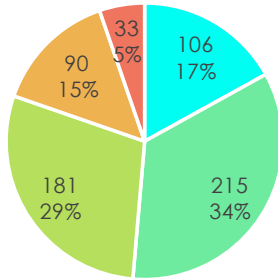
回答者の性別



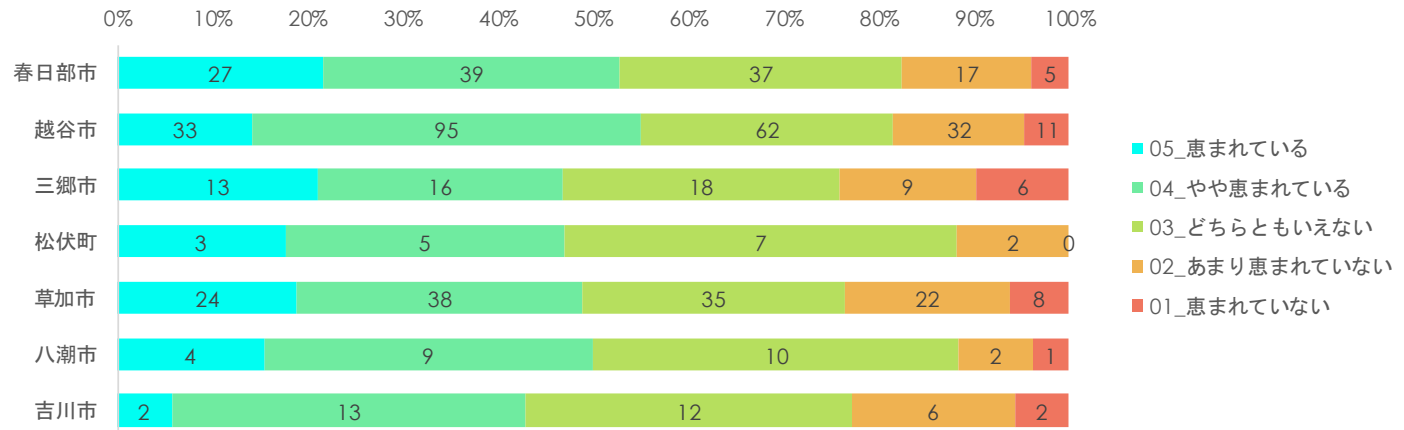
あなたは、お住まいのエリア
(目安として家の周り徒歩10分
程度の範囲)に愛着を感じていますか。



あなたの家の周りは、緑に恵
まれていると感じますか。



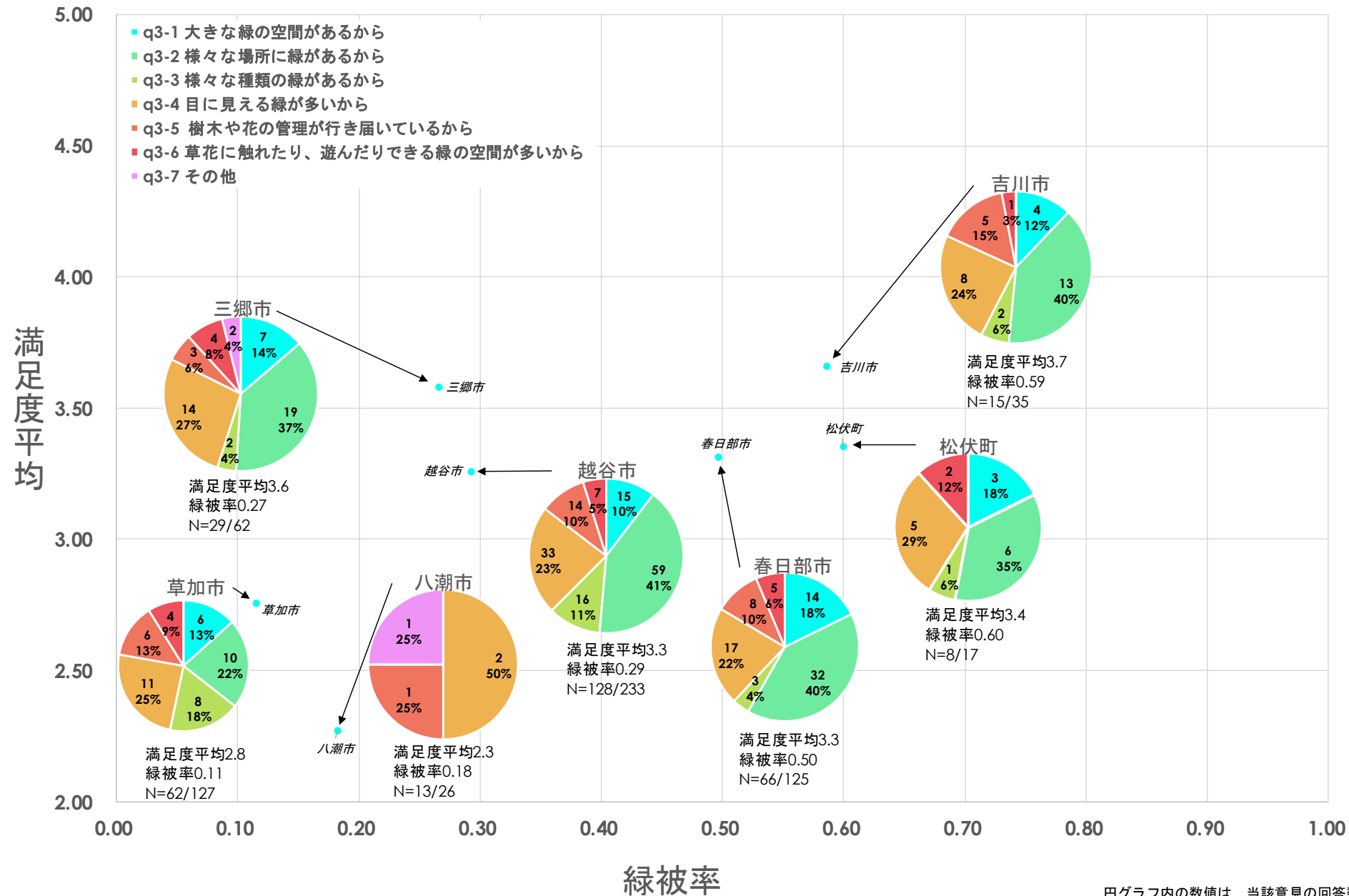
市町村ごとの内訳



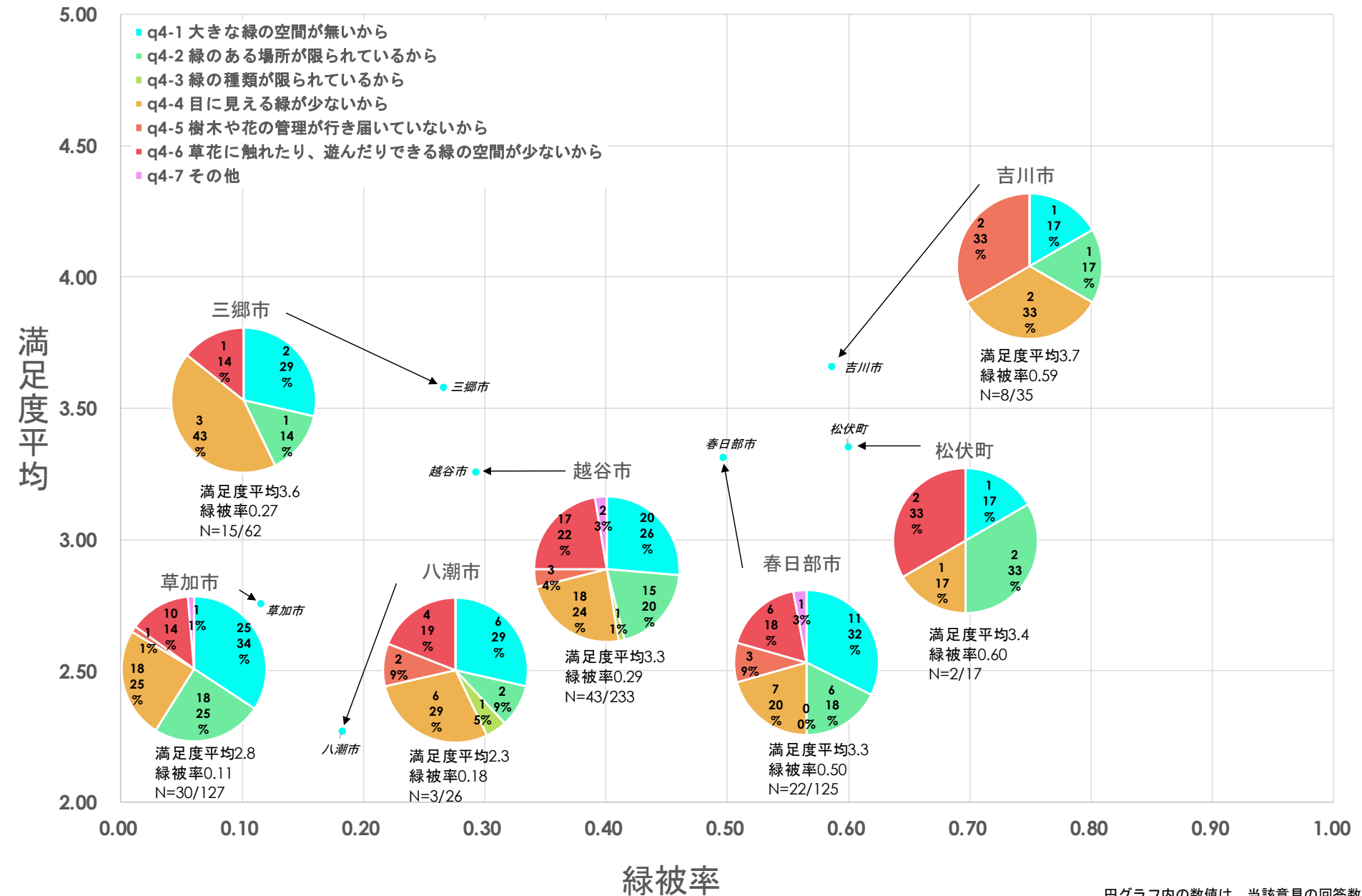
- 05_恵まれている
- 04_やや恵まれている
- 03_どちらともいえない
- 02_あまり恵まれていない
- 01_恵まれていない

- 05_とても感じている
- 04_感じている
- 03_普通
- 02_感じていない
- 01_まったく感じていない

恵まれている、やや恵まれている一理由



恵まれていない、あまり恵まれていない—理由



埼玉県

春日部市

緑被分布

- 緑被(田畑以外)
- 緑被(田)
- 緑被(畑)

土地利用状況(ベースマップ)

- 山林等
- 住宅用地
- 商業用地
- 工業用地
- 公共公益用地
- 農林漁業用施設
- 公共空地(公園等)
- その他の空地
- 水面
- 道路
- 鉄道等

注)
 緑被(田畑以外)は、平成30年5月に観測されたSPOT-6.7衛星画像より作成。
 緑被(田)、緑被(畑)、および土地利用現況(ベースマップ)は、平成27年度都市計画基礎調査の土地利用現況図データを使用。

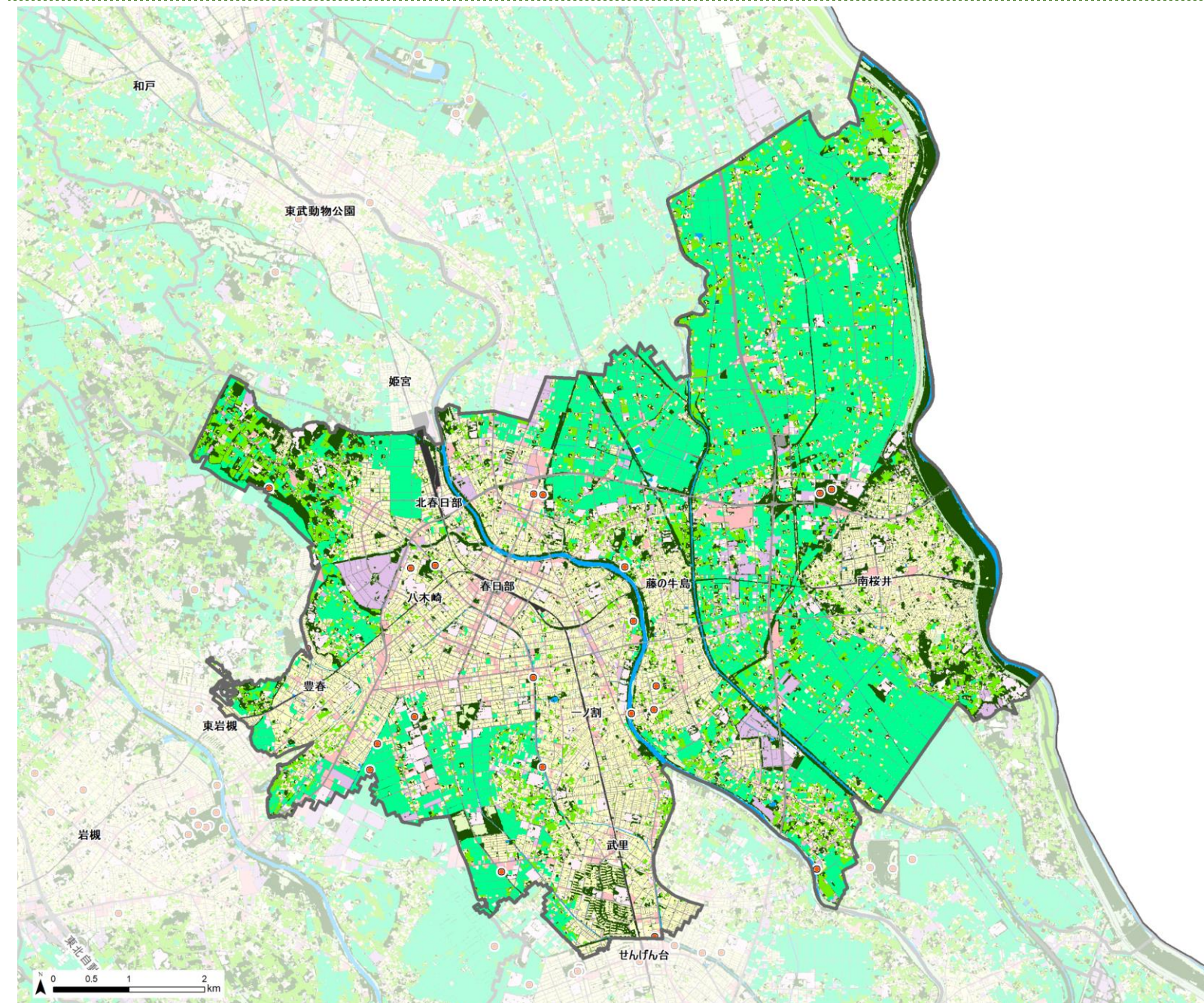
県民意識調査

心地よいと感じる緑の地点

●

(質問)

あなたが生活している中で、その場を通りかかったり滞在したりしたときに、心地よいと感じる緑のある、具体的な場所をひとつ教えてください。



埼玉県
草加市

緑被分布

- 緑被(田畑以外)
- 緑被(田)
- 緑被(畑)

土地利用状況(ベースマップ)

- 山林等
- 住宅用地
- 商業用地
- 工業用地
- 公共公益用地
- 農林漁業用施設
- 公共空地(公園等)
- その他の空地

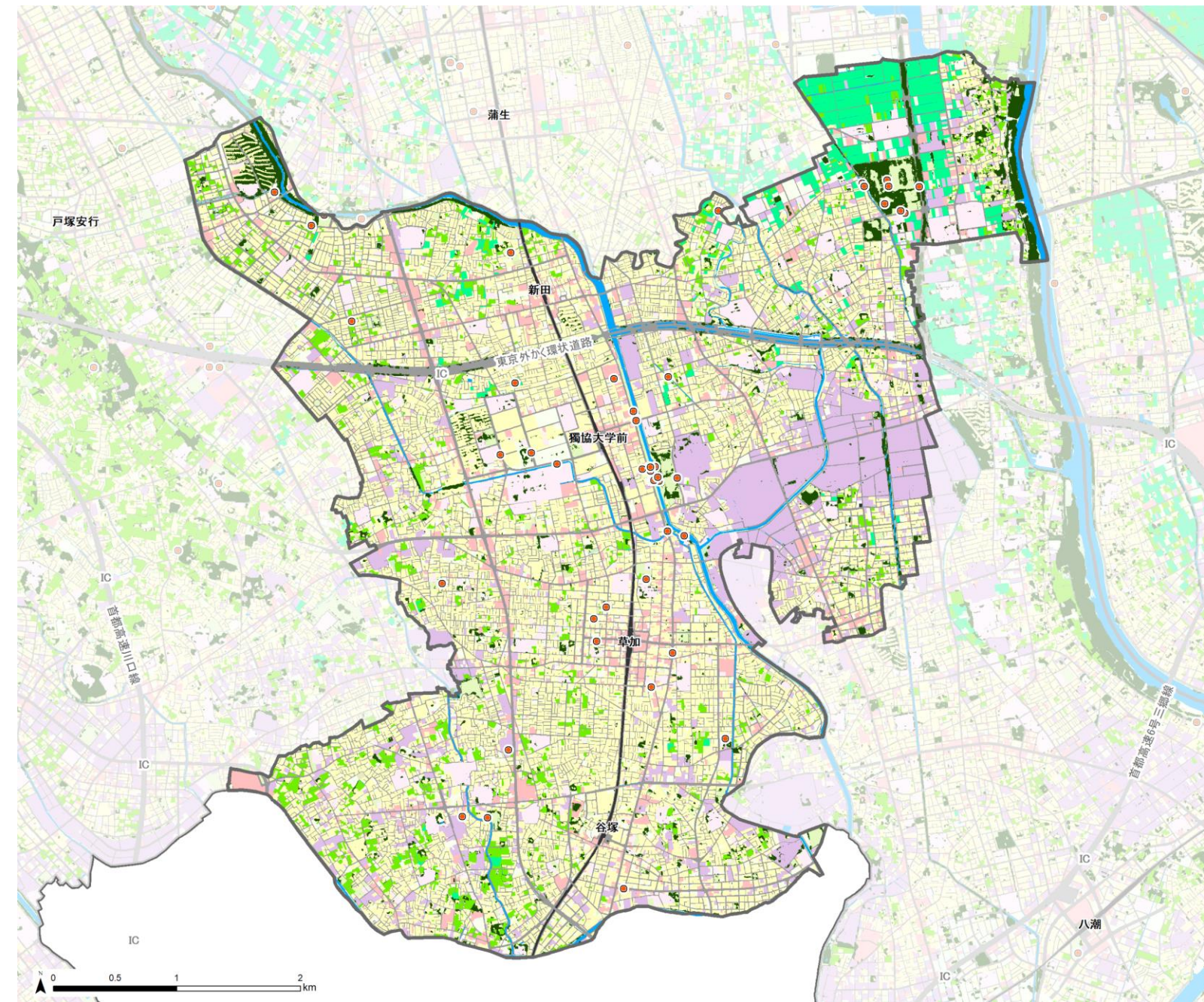
- 水面
- 道路
- 鉄道等

注)
緑被(田畑以外)は、平成30年5月に観測されたSPOT-6.7衛星画像より作成。緑被(田)、緑被(畑)、および土地利用現況(ベースマップ)は、平成27年度都市計画基礎調査の土地利用現況図データを使用。

県民意識調査

心地よいと感じる緑の地点

●
(質問)
あなたが生活している中で、その場を通りかかったり滞在したりしたときに、心地よいと感じる緑のある、具体的な場所をひとつ教えてください。



越谷市 (緑被率：約29.3%)

埼玉県 越谷市

緑被分布

- 緑被(田畑以外)
- 緑被(田)
- 緑被(畑)

土地利用状況(ベースマップ)

- 山林等
- 住宅用地
- 商業用地
- 工業用地
- 公共公益用地
- 農林漁業用施設
- 公共空地(公園等)
- その他の空地

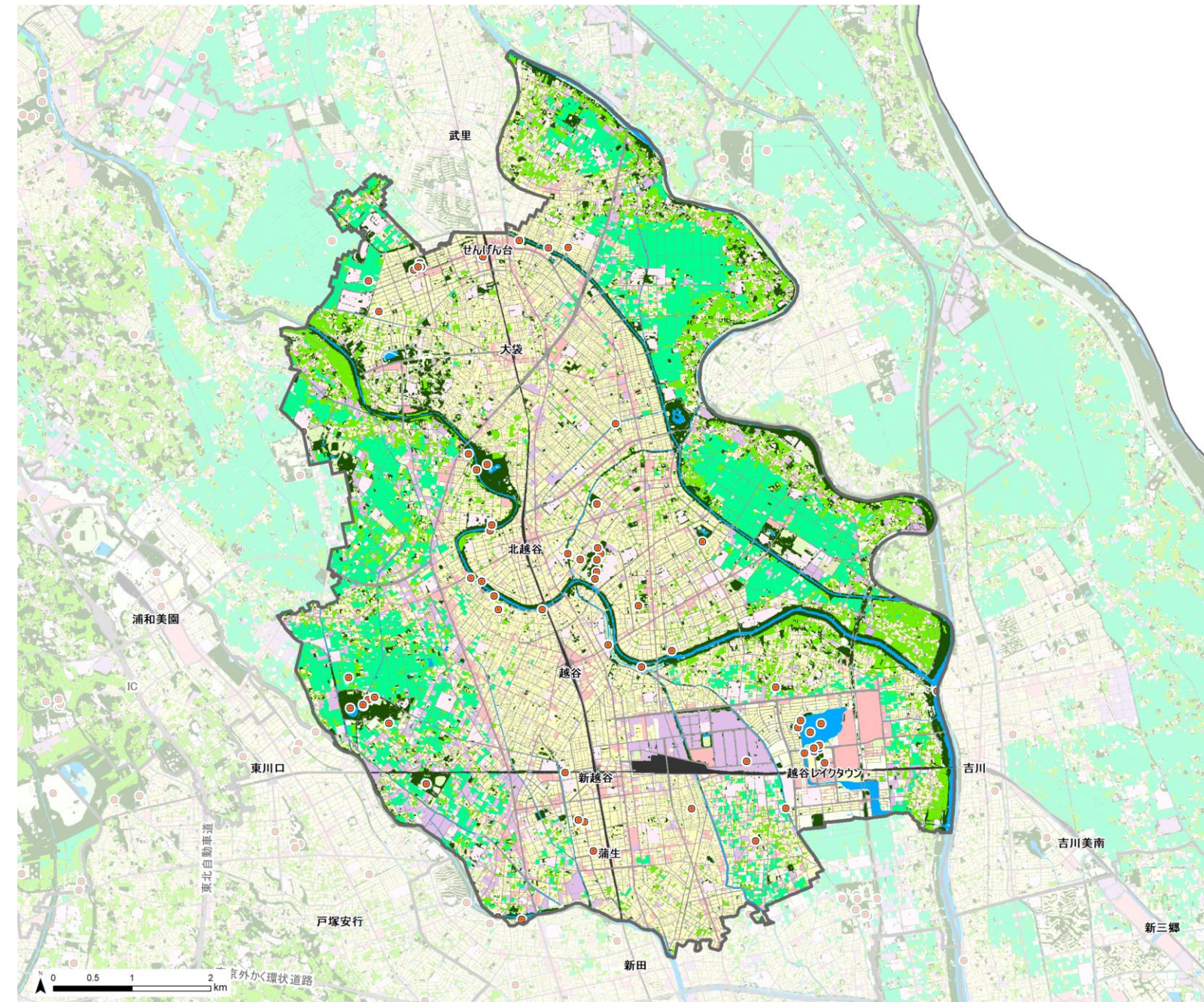
- 水面
- 道路
- 鉄道等

注)
緑被(田畑以外)は、平成30年5月に観測されたSPOT-6.7衛星画像より作成。
緑被(田)、緑被(畑)、および土地利用現況(ベースマップ)は、平成27年度都市計画基礎調査の土地利用現況図データを使用。

県民意識調査

心地よいと感じる緑の地点

(質問)
あなたが生活している中で、その場を通りかかったり滞在したりしたときに、心地よいと感じる緑のある、具体的な場所をひとつ教えてください。



埼玉県
八潮市

緑被分布

- 緑被（田畑以外）
- 緑被（田）
- 緑被（畑）

土地利用状況（ベースマップ）

- 山林等
- 住宅用地
- 商業用地
- 工業用地
- 公共公益用地
- 農林漁業用施設
- 公共空地（公園等）
- その他の空地

- 水面
- 道路
- 鉄道等

注）
緑被（田畑以外）は、平成30年5月に観測されたSPOT-6.7衛星画像より作成。
緑被（田）、緑被（畑）、および土地利用現況（ベースマップ）は、平成27年度都市計画基礎調査の土地利用現況図データを使用。

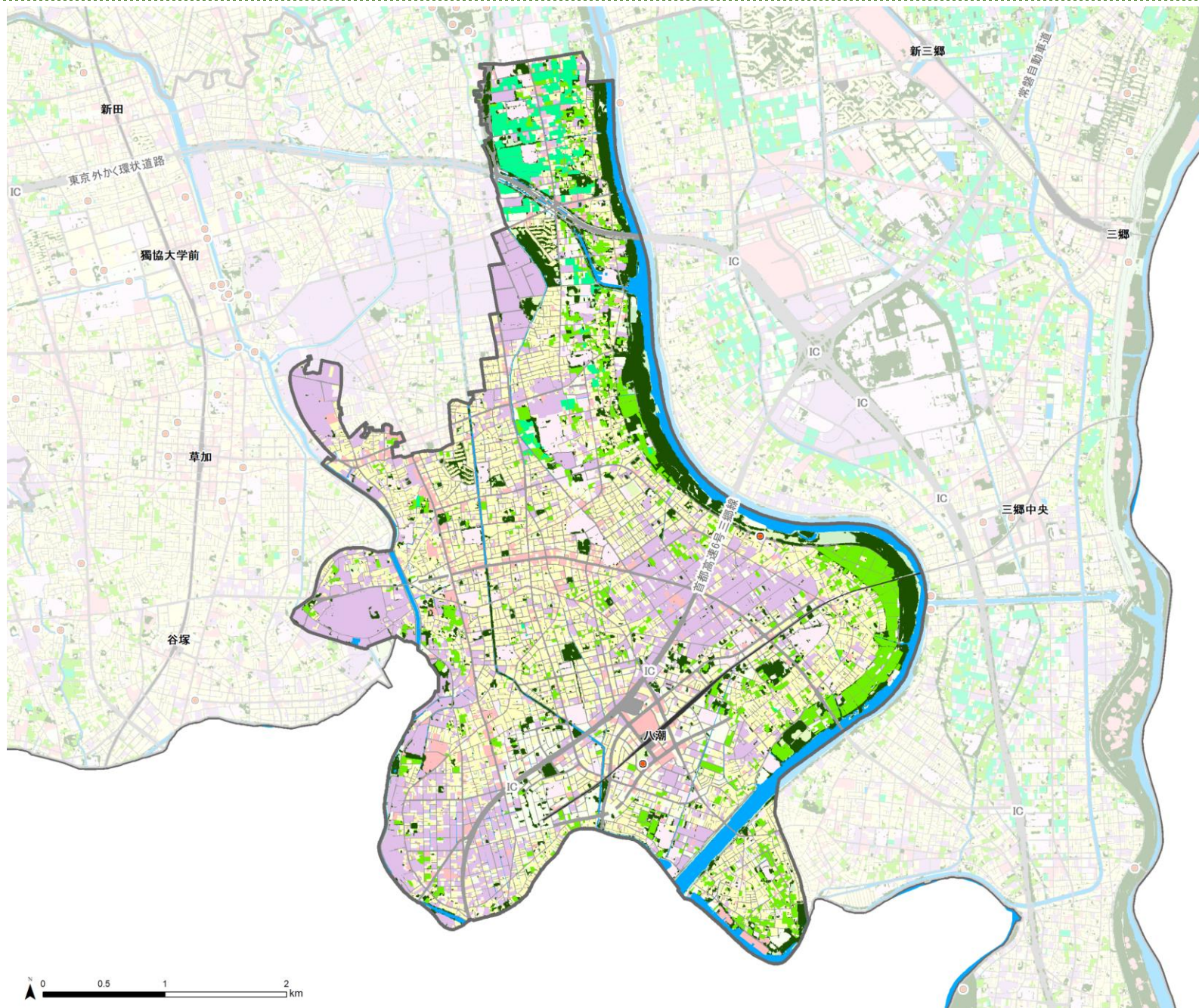
県民意識調査

心地よいと感じる緑の地点



（質問）

あなたが生活している中で、その場を通りかかったり滞在したりしたときに、心地よいと感じる緑のある、具体的な場所をひとつ教えてください。



埼玉県

三郷市

緑被分布

- 緑被(田畑以外)
- 緑被(田)
- 緑被(畑)

土地利用状況(ベースマップ)

- 山林等
- 住宅用地
- 商業用地
- 工業用地
- 公共公益用地
- 農林漁業用施設
- 公共空地(公園等)
- その他の空地

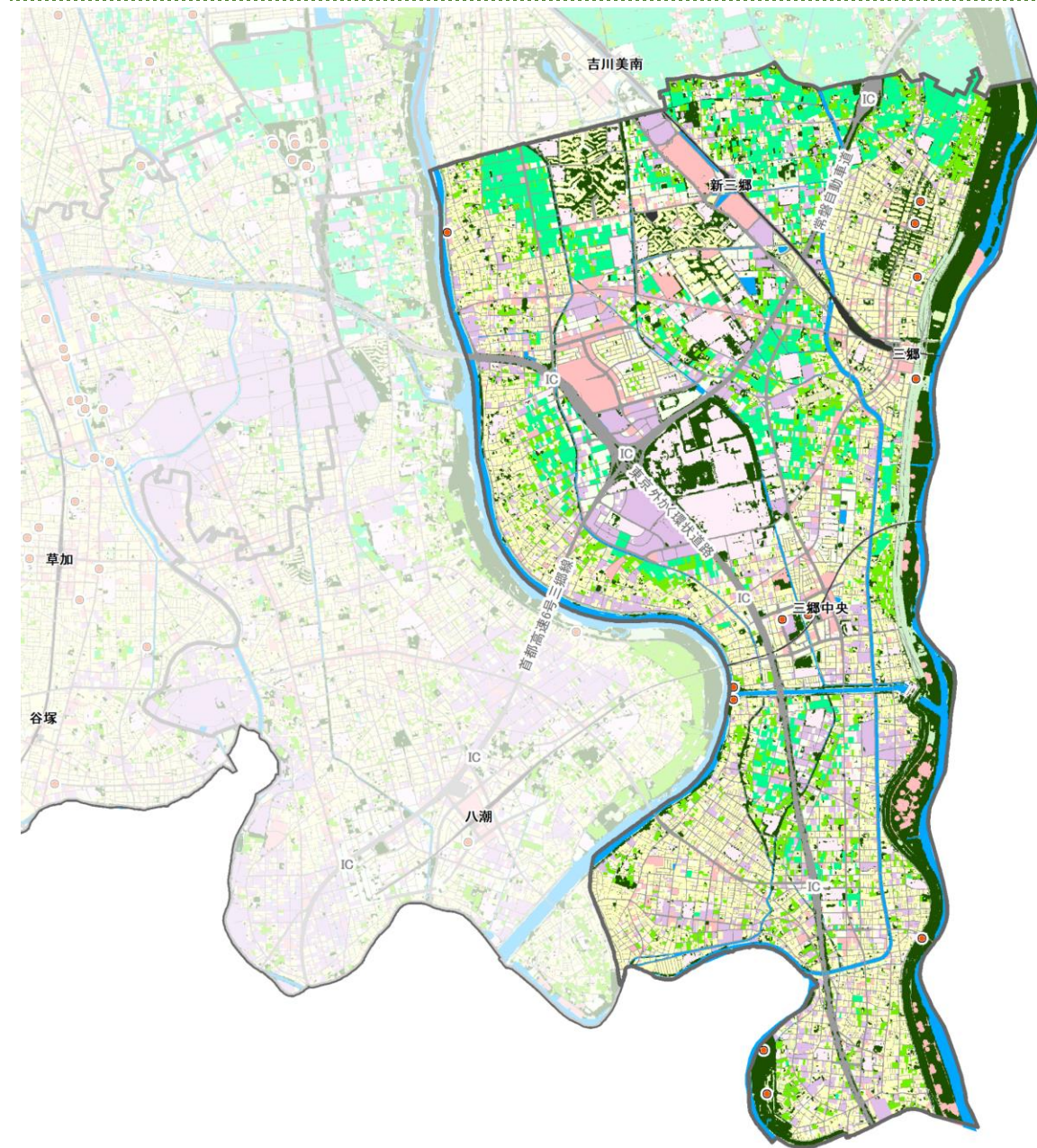
- 水面
- 道路
- 鉄道等

注)
 緑被(田畑以外)は、平成30年5月に観測されたSPOT-6.7衛星画像より作成。
 緑被(田)、緑被(畑)、および土地利用現況(ベースマップ)は、平成27年度都市計画基礎調査の土地利用現況図データを使用。

県民意識調査

心地よいと感じる緑の地点

(質問)
 あなたが生活している中で、その場を通りかかったり滞在したりしたときに、心地よいと感じる緑のある、具体的な場所をひとつ教えてください。



吉川市 (緑被率：約58.6%)

埼玉県
吉川市

緑被分布

- 緑被(田畑以外)
- 緑被(田)
- 緑被(畑)

土地利用状況(ベースマップ)

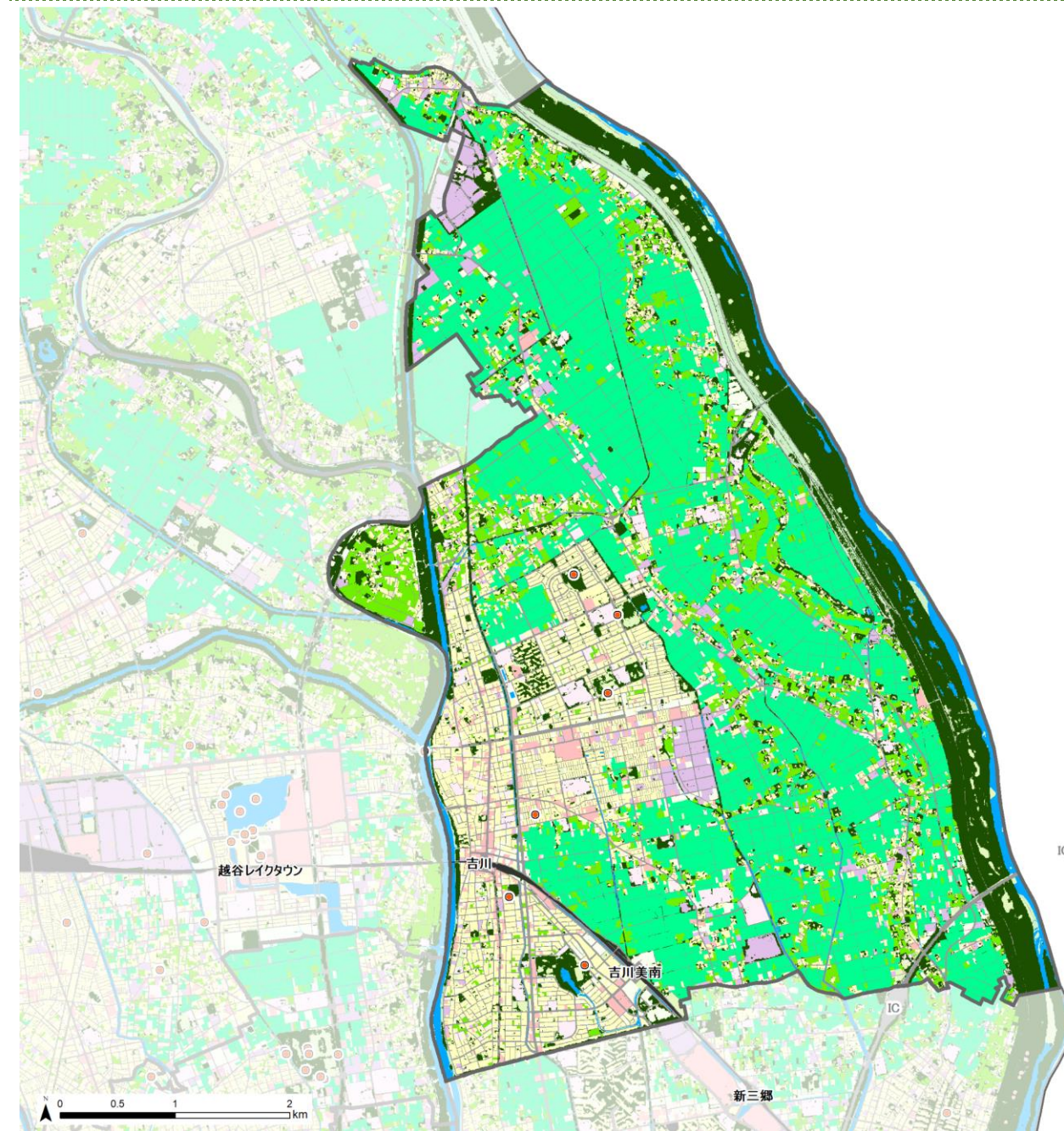
- 山林等
- 住宅用地
- 商業用地
- 工業用地
- 公共公益用地
- 農林漁業用施設
- 公共空地(公園等)
- その他の空地
- 水面
- 道路
- 鉄道等

注)
 緑被(田畑以外)は、平成30年5月に観測されたSPOT-6.7衛星画像より作成。
 緑被(田)、緑被(畑)、および土地利用現況(ベースマップ)は、平成27年度都市計画基礎調査の土地利用現況図データを使用。

県民意識調査

心地よいと感じる緑の地点

●
 (質問)
 あなたが生活している中で、その場を通りかかったり滞在したりしたときに、心地よいと感じる緑のある、具体的な場所をひとつ教えてください。



常盤自動車道

IC

IC

新三郷



松伏町 (緑被率：約60.0%)

埼玉県 松伏町

緑被分布

- 緑被(田畑以外)
- 緑被(田)
- 緑被(畑)

土地利用状況(ベースマップ)

- 山林等
- 住宅用地
- 商業用地
- 工業用地
- 公共公益用地
- 農林漁業用施設
- 公共空地(公園等)
- その他の空地
- 水面
- 道路
- 鉄道等

注)
 緑被(田畑以外)は、平成30年5月に観測されたSPOT-6.7衛星画像より作成。
 緑被(田)、緑被(畑)、および土地利用現況(ベースマップ)は、平成27年度都市計画基礎調査の土地利用現況図データを使用。

県民意識調査

心地よいと感じる緑の地点



(質問)
 あなたが生活している中で、その場を通りかかったり滞在したりしたときに、心地よいと感じる緑のある、具体的な場所をひとつ教えてください。

