

## 平成 2 9 年 度 公 営 企 業 会 計 予 算 総 括 表

### I 総 額

(単位：千円)

1 工業用水道事業会計	収 入			支 出		
	平成29年度 当初予算額	平成28年度 当初予算額	伸び率 (%)	平成29年度 当初予算額	平成28年度 当初予算額	伸び率 (%)
収 益 的 収 支	2,029,080	2,011,873	0.9	1,991,970	1,846,749	7.9
資 本 的 収 支	871,464	1,334,290	△ 34.7	621,067	1,755,421	△ 64.6

2 水道用水供給事業会計	収 入			支 出		
	平成29年度 当初予算額	平成28年度 当初予算額	伸び率 (%)	平成29年度 当初予算額	平成28年度 当初予算額	伸び率 (%)
収 益 的 収 支	47,461,979	47,746,738	△ 0.6	46,123,547	46,173,680	△ 0.1
資 本 的 収 支	23,922,938	23,256,368	2.9	41,553,967	41,325,509	0.6

3 地域整備事業会計	収 入			支 出		
	平成29年度 当初予算額	平成28年度 当初予算額	伸び率 (%)	平成29年度 当初予算額	平成28年度 当初予算額	伸び率 (%)
収 益 的 収 支	11,919,150	9,690,159	23.0	7,667,675	8,789,614	△ 12.8
資 本 的 収 支	1,519,911	1,515,342	0.3	14,927,153	6,257,218	138.6

## II 主な新規事業及び重要施策

(単位 千円)

### 1 安心・安全を広げる分野

#### (1) 暮らしの安心・安全を確保する

##### 安全な水の安定的な供給

P 1	水道水源開発施設整備事業【水道企画課】	7, 103, 253
	吉見浄水場拡張関連整備（I期）事業【水道管理課】	1, 224, 058

#### (2) 危機・災害に備える

##### 大規模災害への備え

P 2	自家用発電設備整備事業【水道管理課】	1, 214, 525
P 3	浄水場備蓄施設整備事業【水道管理課】	4, 120, 953
	水総合管理システム整備事業【水道管理課】	860, 577
P 4	浄水場施設等の耐震化【水道管理課】	3, 592, 186

#### (3) 誰もが健康に暮らせる社会をつくる

##### 生涯を通じた健康の確保

P 5	新規 吉見ゴルフ場クラブハウス等改修事業【地域整備課】	50, 397
-----	-----------------------------	---------

### 2 経済・産業を支える分野

#### (1) 埼玉の成長を支える社会基盤をつくる

##### 産業基盤の整備

	加須IC東地区産業団地整備事業【地域整備課】	1, 359, 153
	寄居スマートIC西地区産業団地整備事業【地域整備課】	632, 140
P 6	新規 草加柿木地区産業団地整備事業【地域整備課】	8, 370, 916
	産業団地整備支援調査【地域整備課】	184, 691

# 水道水源開発施設整備事業

担当 水道企画課 水源計画担当  
内線 7063

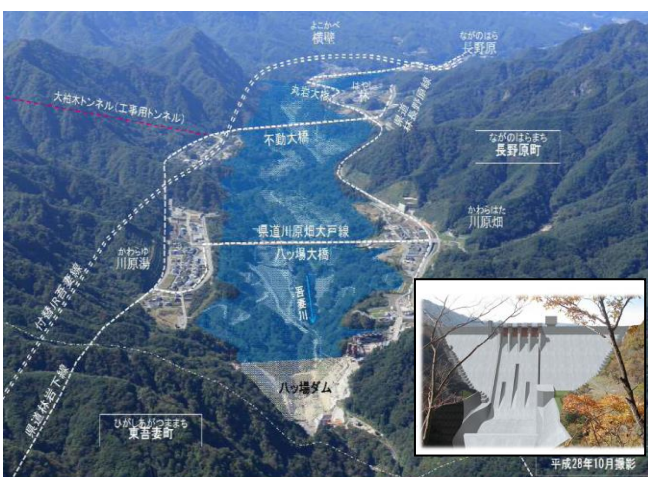
## 1 目 的

水道水の安定供給を確保するために参画している八ッ場ダム建設事業及び思川開発事業（南摩ダム）に対して、その費用の一部を負担する。

## 2 事業内容

- (1) 八ッ場ダム建設事業負担金 5,808,789千円  
・平成29年度事業費：346億1,073万円  
・実施内容：ダム本体工事、付替道路工事等
- (2) 八ッ場ダム水源地域整備事業負担金 1,233,776千円  
・平成29年度事業費：55億6,622万円  
・実施内容：土地改良、治水、道路、公民館、消防施設等
- (3) 南摩ダム水源地域整備事業負担金 60,439千円  
・平成29年度事業費：4億1,331万円  
・実施内容：治水、道路、簡易水道、林道等
- (4) 事務費 249千円

## 3 予算額 7,103,253千円



八ッ場ダム



南摩ダム（思川開発）

# 自家用発電設備整備事業

担当 水道管理課 施設整備担当  
内線 7095

## 1 目的

停電時における受水団体への送水に必要な電力を確保するため、自家用発電設備の整備を行う。

## 2 事業内容

### 水道用水供給事業

#### (1) 全体計画

- ・事業期間 平成26年度～平成29年度
- ・総事業費 約5.1億円（継続費）

#### (2) 平成29年度事業

- ・建設工事 新三郷浄水場、吉見浄水場

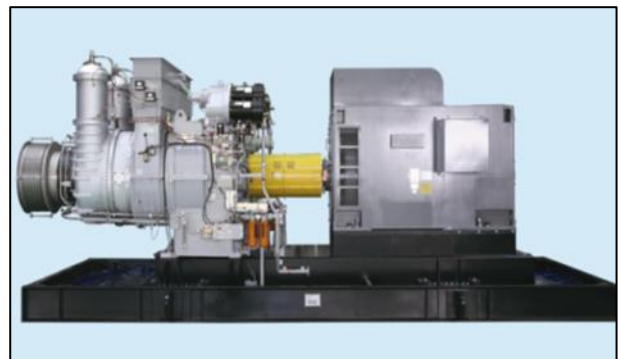
[全体スケジュール]

浄水場名	用途	H26年度	H27年度	H28年度	H29年度
大久保浄水場	上水	■	■		
庄和浄水場	上水		■		
行田浄水場	上水	■	■		
新三郷浄水場	上水		■	■	
吉見浄水場	上水		■	■	
上赤坂中継ポンプ所	上水		■	■	

■ 委託 ■ 工事



【自家用発電機棟】



【ガスタービン発電機】

3 予算額 1,214,525千円

# 浄水場備蓄施設整備事業

担当 水道管理課 施設整備担当  
内線 7095

## 1 目的

震災時の応急給水に必要な水として、地域防災計画で定める1週間分の必要量1人当たり89リットルを約700万人分確保するため、浄水場に備蓄施設を増設する。

## 2 事業内容

大久保浄水場（さいたま市）、庄和浄水場（春日部市）及び行田浄水場（行田市）に備蓄施設を整備する。

### （1）全体計画

- ・事業期間 平成27年度～平成30年度
- ・総事業費 約66億円（継続費）
- ・整備内容
  - 大久保浄水場PC浄水池 20,000m<sup>3</sup>
  - 庄和浄水場PC浄水池 15,000m<sup>3</sup>
  - 行田浄水場PC浄水池 20,000m<sup>3</sup>

### （2）平成29年度事業

- ・大久保浄水場
  - PC浄水池築造工事（継続）
  - 配管工事（継続）、設備工事
- ・庄和浄水場
  - PC浄水池築造工事（継続）
  - 設備工事
- ・行田浄水場
  - PC浄水池築造工事（継続）
  - 設備工事



【PC浄水池】

3 予算額 4,120,953千円

# 浄水場施設等の耐震化

担当 水道管理課 施設整備担当  
内線 7095

## 1 目的

大規模地震による被害を最小限に抑えるとともに、水道水の安定供給を確保するため、浄水場、中継ポンプ所及び送水管路の耐震化を推進する。

## 2 事業内容

### (1) 浄水場施設の耐震化

#### ア 全体計画

- ・事業期間 平成26年度～平成34年度
- ・総事業費 約297億円（継続費）

#### イ 平成29年度事業

- ・実施設計（大久保浄水場薬品沈でん池ほか）
- ・耐震補強工事（新三郷浄水場薬品沈でん池ほか）

### (2) 送水管路の耐震化

#### (荒川横断送水管路更新事業)

#### ア 全体計画

- ・事業期間 平成24年度～平成29年度
- ・総事業費 約58億円（継続費）
- ・内 容 延長約1.8km

#### イ 平成29年度事業

- ・左岸配管接続工事、右岸配管接続工事

#### (川口Ⅰ系・Ⅱ系幹線更新事業)

#### ア 全体計画

- ・内 容 川口Ⅰ系 延長約8km、川口Ⅱ系 延長約3.9km

#### イ 平成29年度事業

- ・調査（測量調査、試掘調査）
- ・基本設計

## 3 予算額 3,592,186千円

# 吉見ゴルフ場クラブハウス等改修事業

担当 地域整備課 管理・営業担当  
内線 7045

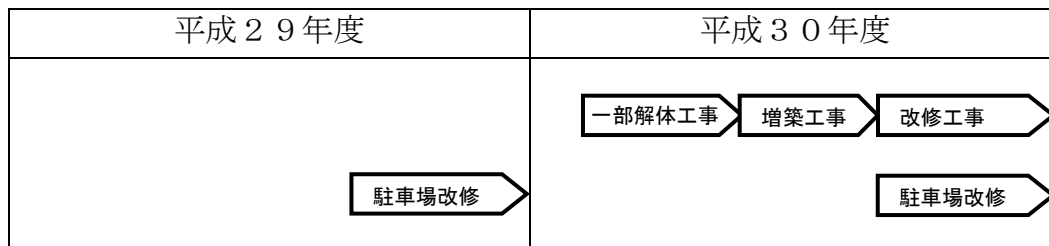
## 1 目 的

建築後34年が経過し、老朽化したクラブハウス等を改修し、利用者サービスの向上と県民の健康増進やスポーツ振興を図る。

## 2 事業内容

### (1) 全体計画

- ・事業箇所 吉見ゴルフ場（県営吉見総合運動公園内）
- ・事業期間 平成29年度～平成30年度
- ・総事業費 759,409千円
- ・スケジュール



### (2) 改修工事の内容

- ・老朽箇所の改修（浴室、トイレ、床、壁、天井、屋根、外壁、駐車場）
- ・設備更新（空調設備、受変電設備、ろ過設備、給湯器等）
- ・パウダーコーナー（女性用脱衣室内）の新設
- ・女性ロッカー室、浴室の配置替え（一部増築）
- ・ロッカーを二段式から一段式へ変更 等

### (3) 平成29年度事業

- ・駐車場改修工事

3 予算額 50,397千円

