

第40回 埼玉県新型コロナウイルス感染症専門家会議 次第

日時 令和3年7月28日(水)

19時00分～20時00分

会場 庁議室

1 開会

2 議事

新型コロナウイルス感染症 現状の分析・評価と今後の対応

3 閉会

配布資料一覧

- 1 出席者名簿
- 2 ご議論いただきたいポイント
- 3 配席図
- 4 埼玉県新型コロナウイルス専門家会議設置要綱
- 5 説明資料1 PCR検査等の現状
- 6 説明資料2 陽性率の推移
- 7 説明資料3 陽性者数と退院・療養終了者数の推移
- 8 説明資料4 病床使用率の推移
- 9 説明資料5 年齢別内訳
- 10 説明資料6 感染経路内訳（判明日ベース）
- 11 説明資料7 人口10万人あたりの新規陽性者数等（1週間ごと）
- 12 説明資料8 ステージ指標の推移について
- 13 説明資料9 発症日別分析等

- 14 説明資料 10 変異株について
 - 15 説明資料 11 ワクチン接種状況について
 - 16 説明資料 12 社会福祉施設等の感染状況
 - 17 説明資料 13 人流の状況について
 - 18 説明資料 14 県内のクラスター発生業種別件数
- 参考資料 警戒区域の指定

埼玉県新型コロナウイルス専門家会議出席者名簿

【委員（敬称略 五十音順）】

池田 一義	一般社団法人埼玉県商工会議所連合会 会長（WEB 参加）
岡部 信彦	川崎市健康安全研究所 所長（WEB 参加）
金井 忠男	埼玉県医師会 会長
川名 明彦	防衛医科大学校 教授（WEB 参加）
小谷野 和博	埼玉県中小企業団体中央会 会長（WEB 参加）
近藤 嘉	日本労働組合総連合会埼玉県連合会 会長（WEB 参加）
坂木 晴世	国際医療福祉大学大学院 准教授（WEB 参加）
讚井 将満	自治医科大学附属さいたま医療センター 副センター長（WEB 参加）
竹田 晋浩	かわぐち心臓呼吸器病院 理事長・院長
松田 久美子	埼玉県看護協会 会長
光武 耕太郎	埼玉医科大学国際医療センター 教授（WEB 参加）
三村 喜宏	埼玉県商工会連合会 会長（WEB 参加）

【県側参加者】

大野 元裕	知事
安藤 宏	危機管理防災部長（WEB 参加）
山崎 達也	福祉部長（WEB 参加）
関本 建二	保健医療部長
本多 麻夫	保健医療部 参事
板東 博之	産業労働部長（WEB 参加）
岸本 剛	衛生研究所 副所長

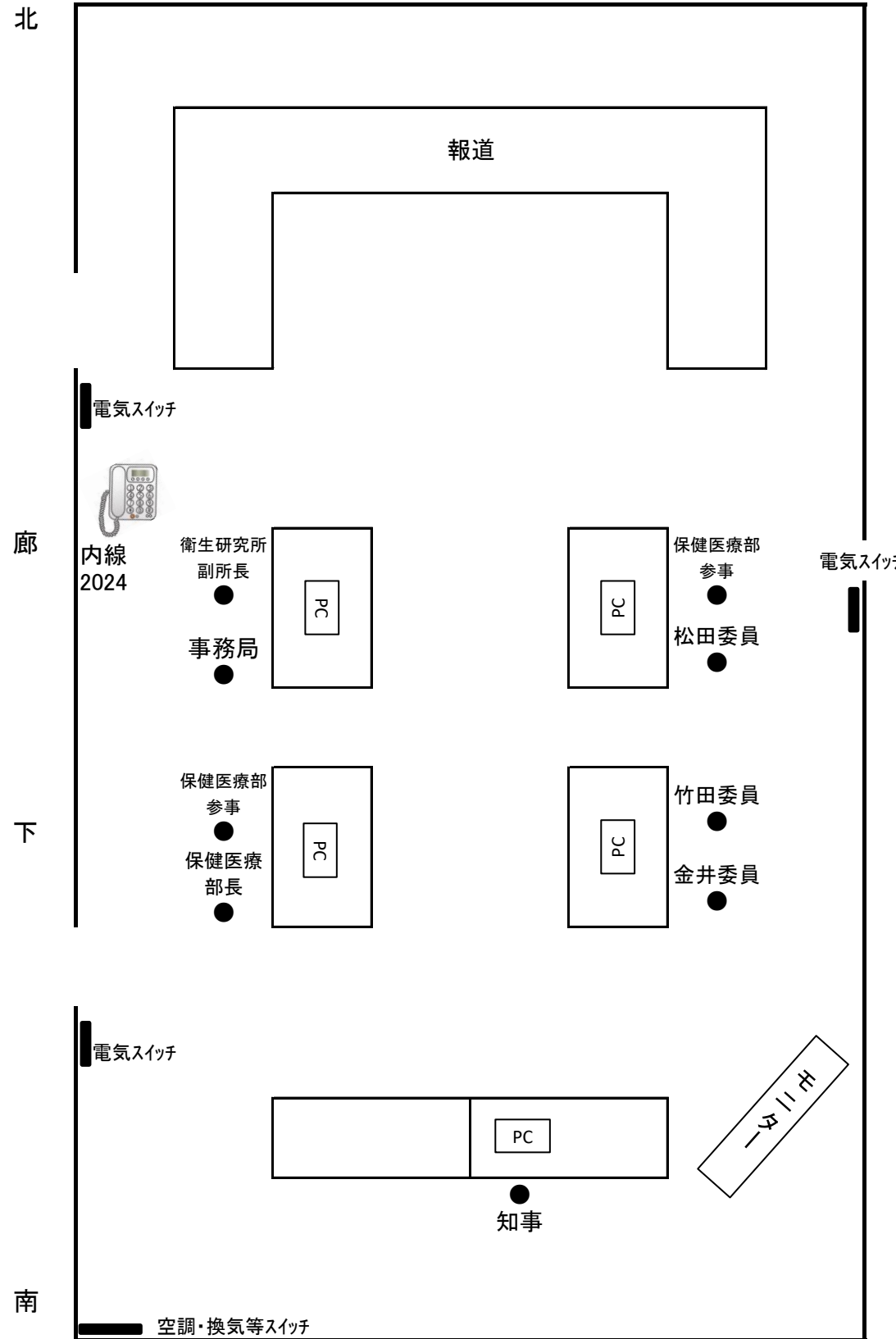
ご議論いただきたいポイント

埼玉県現状分析・評価を踏まえた今後の対応について

ア 現状の分析・評価

イ 新型インフルエンザ等対策特別措置法に基づく緊急事態宣言の適用に関する要請の方向性

庁議室配席図



埼玉県新型コロナウイルス感染症専門家会議設置要綱

(目的)

第1条 新型コロナウイルス感染症等の発生状況等を踏まえ、本県の実情に合った対策を検討するために、県内外の専門家からなる「埼玉県新型コロナウイルス感染症専門家会議」(以下「専門家会議」という。)を設置する。

(項目)

第2条 専門家会議は、前条の目的を達成するために、次に掲げる事項について意見を述べるものとする。

- (1) 新型コロナウイルス感染症等に関する県の医療体制に関すること
- (2) 今後取り組むべき感染拡大防止策に関すること
- (3) その他必要とする項目に関すること

(組織)

第3条 専門家会議は、別表1、2に掲げるメンバーをもって構成する。

2 主宰は知事が行う。

3 主宰に事故あるとき又は主宰が欠けたときは、主宰があらかじめ指名する者がその職務を代理する。

(会議)

第4条 専門家会議は主宰が招集し、意見を聴く項目を提示し、会の進行を行う。

2 新型コロナウイルス感染症特別措置法に基づく措置等、感染拡大防止策のうち、県内経済に重大な影響を及ぼす項目に対する意見を聴取する場合には、別表1に加え別表2のメンバーを招集し会議を開催する。

(会議の公開・非公開)

第5条 専門家会議は原則非公開とする。

(事務局)

第6条 専門家会議の庶務は、保健医療部保健医療政策課において処理する。ただし、別表2のメンバーに係る庶務は、産業労働部産業労働政策課において処理する。

(その他)

第7条 この要綱に定めるもののほか、この要綱の実施に関し必要な事項は、主宰が別に定める。

附則

この要綱は、令和2年3月2日から施行する。

附則

この要綱は、令和3年1月27日から施行する。
附則
この要綱は、令和3年4月8日から施行する。
附則
この要綱は、令和3年4月30日から施行する。
附則
この要綱は、令和3年5月31日から施行する。

別表 1 (第 3 条関係) (五十音順)

岡部 信彦	川崎市健康安全研究所 所長
金井 忠男	埼玉県医師会 会長
川名 明彦	防衛医科大学校 教授 ＜内科学（感染症・呼吸器）＞
坂木 晴世	国際医療福祉大学大学院 准教授 ＜医療福祉学研究科 保健医療学専攻 看護学分野＞ 感染症看護専門看護師
讃井 将満	自治医科大学附属さいたま医療センター 副センター長
竹田 晋浩	かわぐち心臓呼吸器病院 理事長・院長
松田 久美子	埼玉県看護協会 会長
光武 耕太郎	埼玉医科大学国際医療センター教授 ＜感染症科・感染制御科＞

別表2（第3条関係）（五十音順）

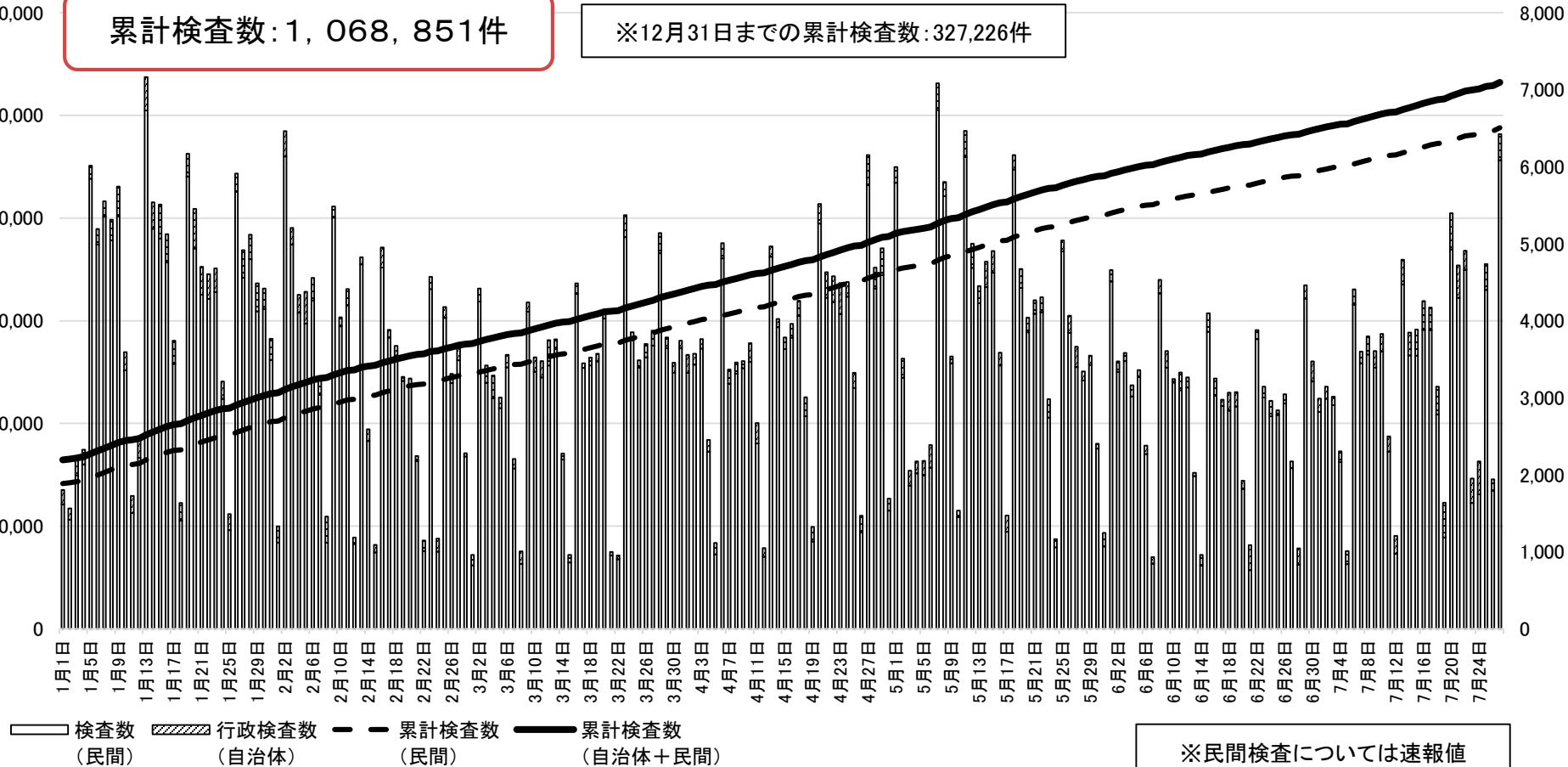
池田 一義	一般社団法人埼玉県商工会議所連合会会長
小谷野 和博	埼玉県中小企業団体中央会会長
近藤 嘉	日本労働組合総連合会埼玉県連合会会長
三村 喜宏	埼玉県商工会連合会会長

PCR検査等の現状

資料 1

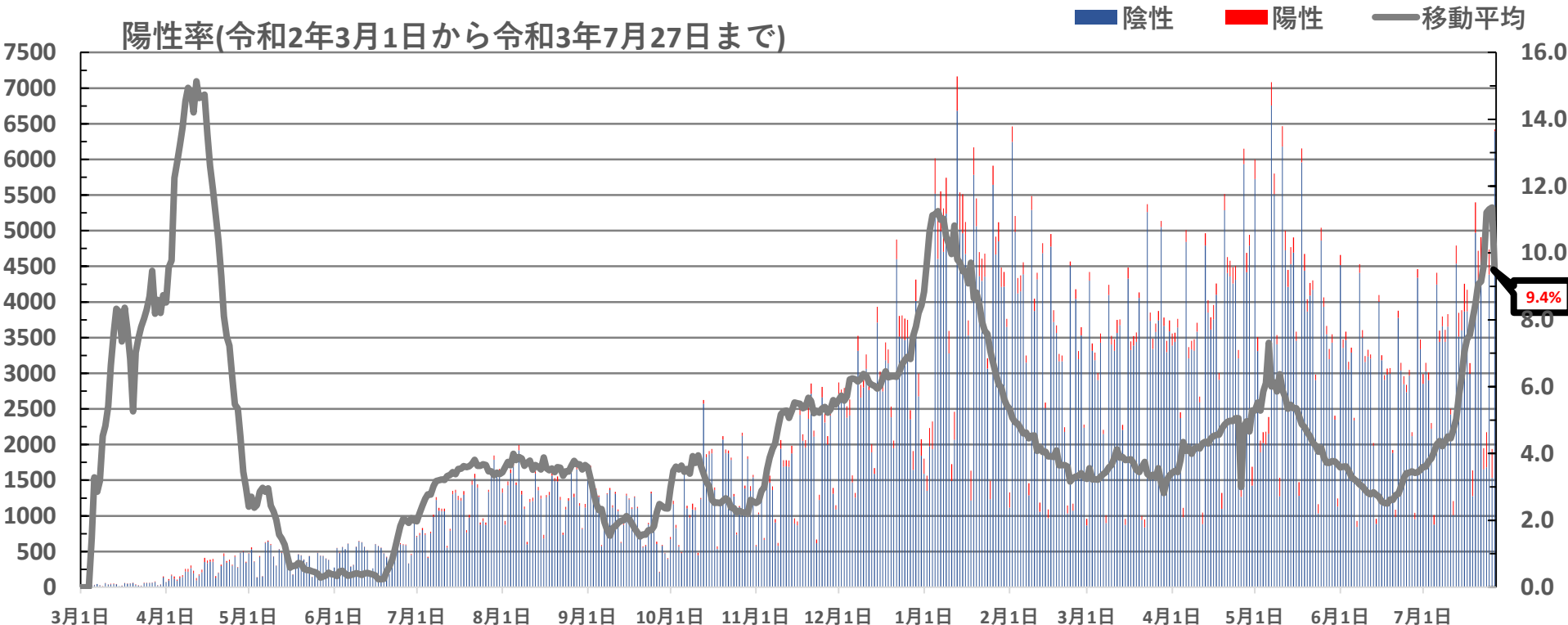
累計検査数: 1,068,851件

※12月31日までの累計検査数: 327,226件



陽性率の推移

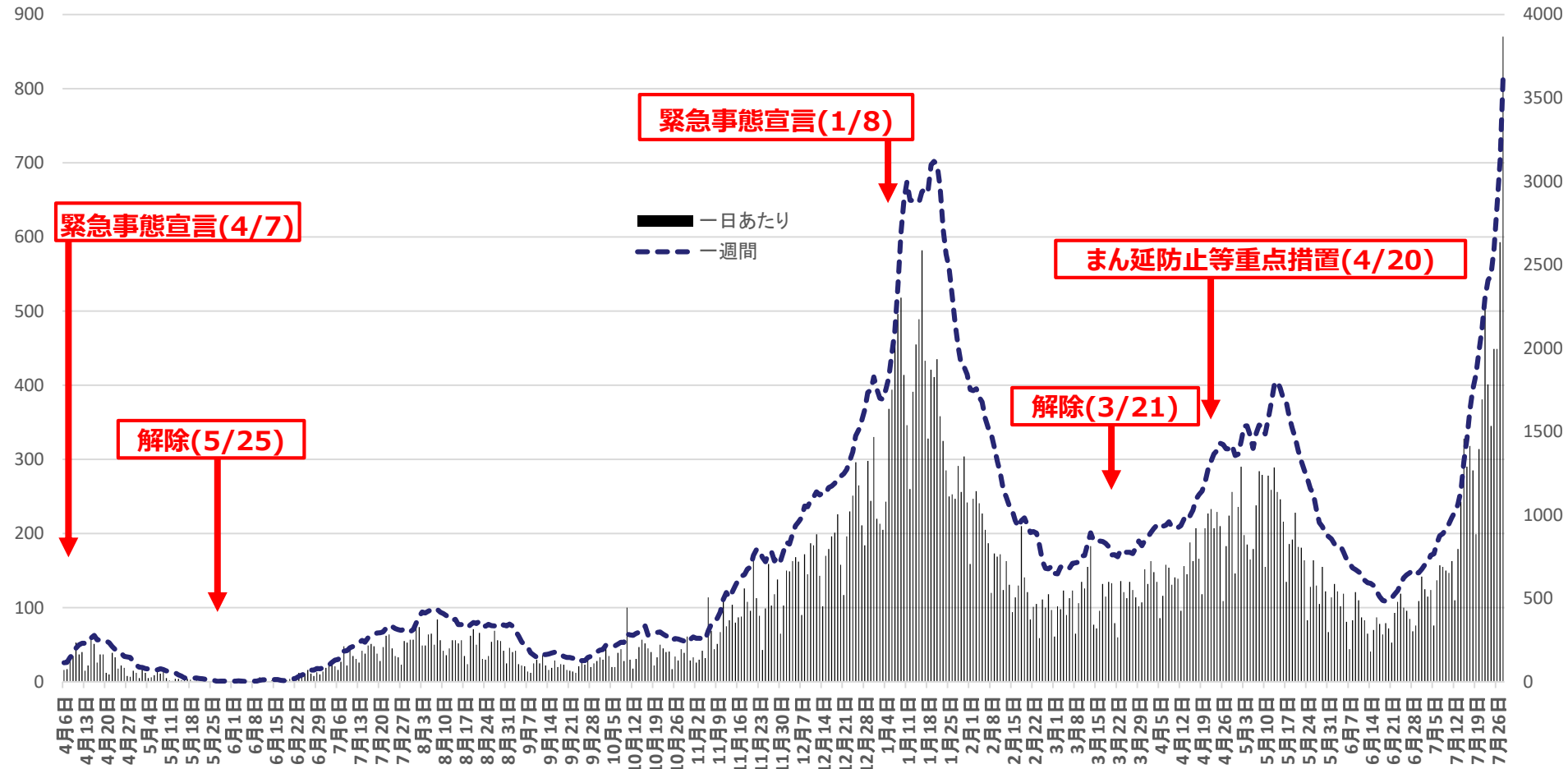
資料 2



※陽性率は、民間検査の検査人数が報告されるまでのタイムラグなど日々の結果のばらつきを平準化し全体の傾向を見る趣旨から、移動平均の値を使用。
「過去7日間に判明した陽性者数」を「過去7日間に判明した陽性者数と陰性者数の和」で除した値を、その日の「陽性率(移動平均)」としている。
※民間検査分は速報値であるため、遡って数値を修正する場合がある。
※陰性確認のための検査は含まれていない。

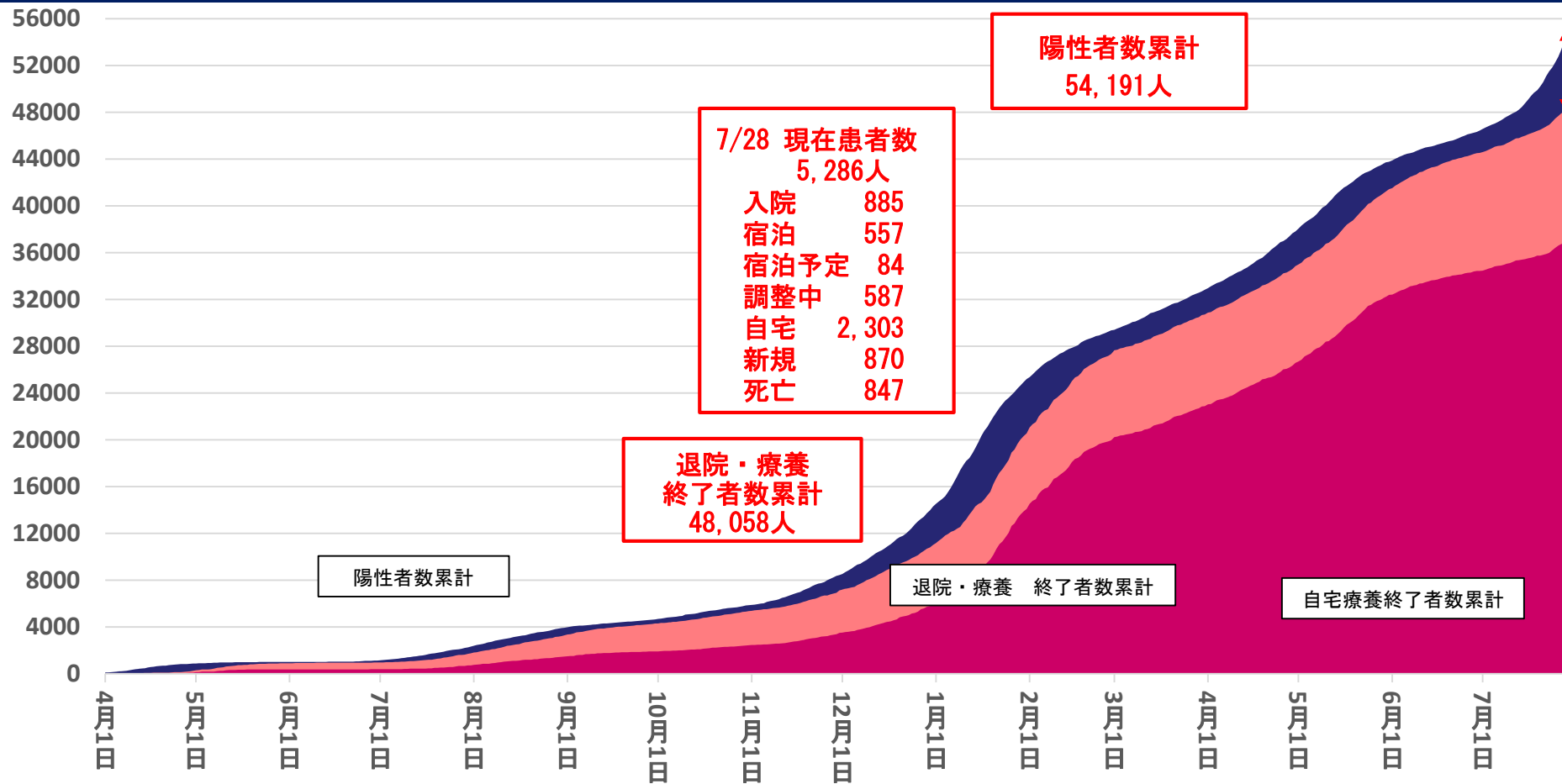
陽性者数の推移(日別)

資料 3



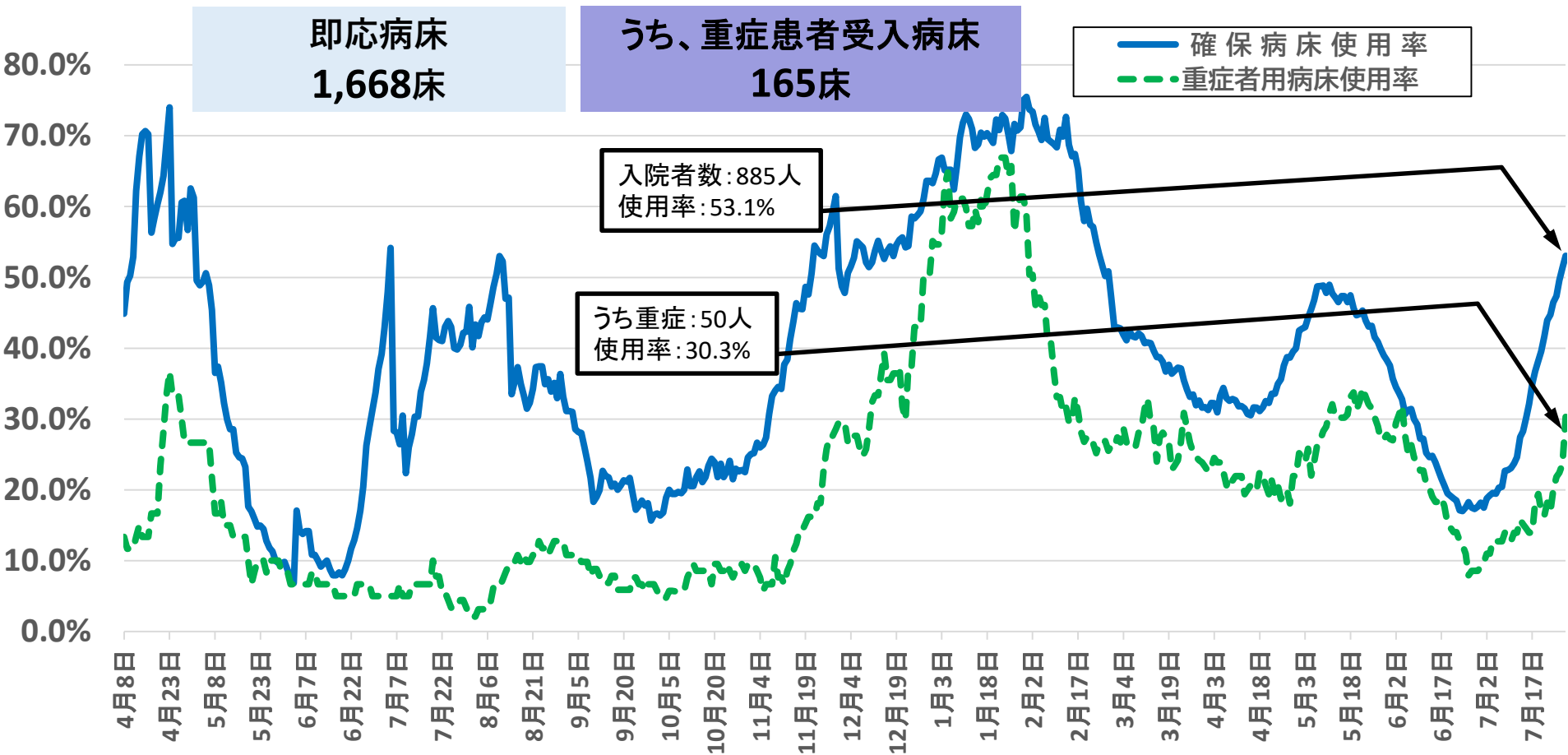
陽性者数と退院・療養終了者数の推移(累計)

資料 3-1



病床使用率の推移

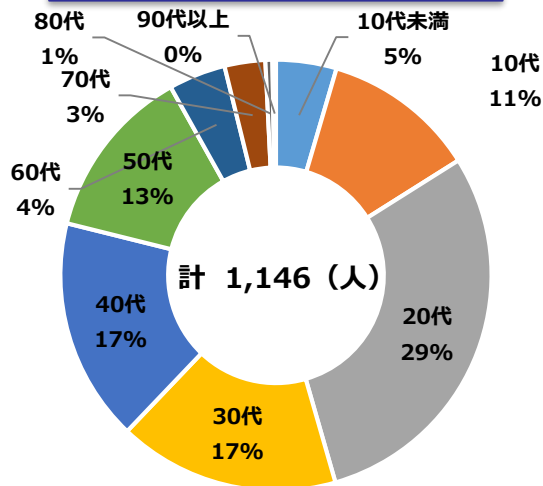
資料 4



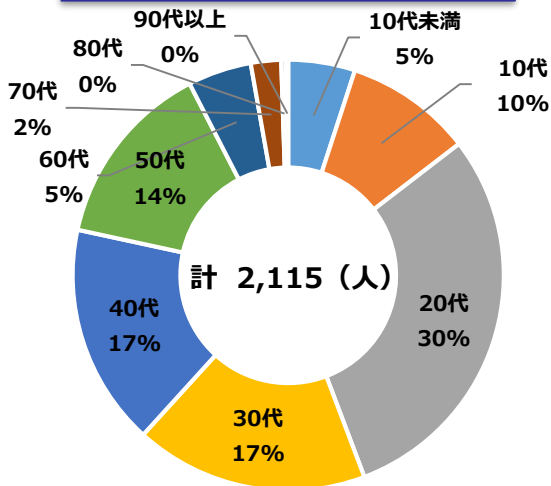
3週間の発生動向について(年齢別)

資料5

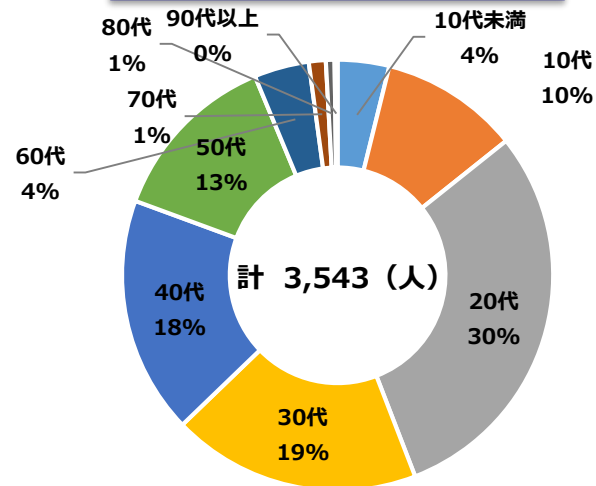
①7月8日～7月14日



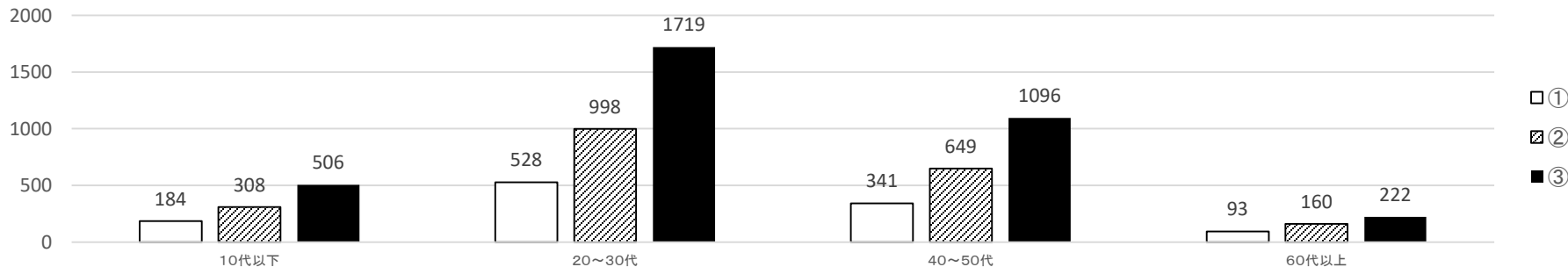
②7月15日～7月21日



③7月22日～7月28日

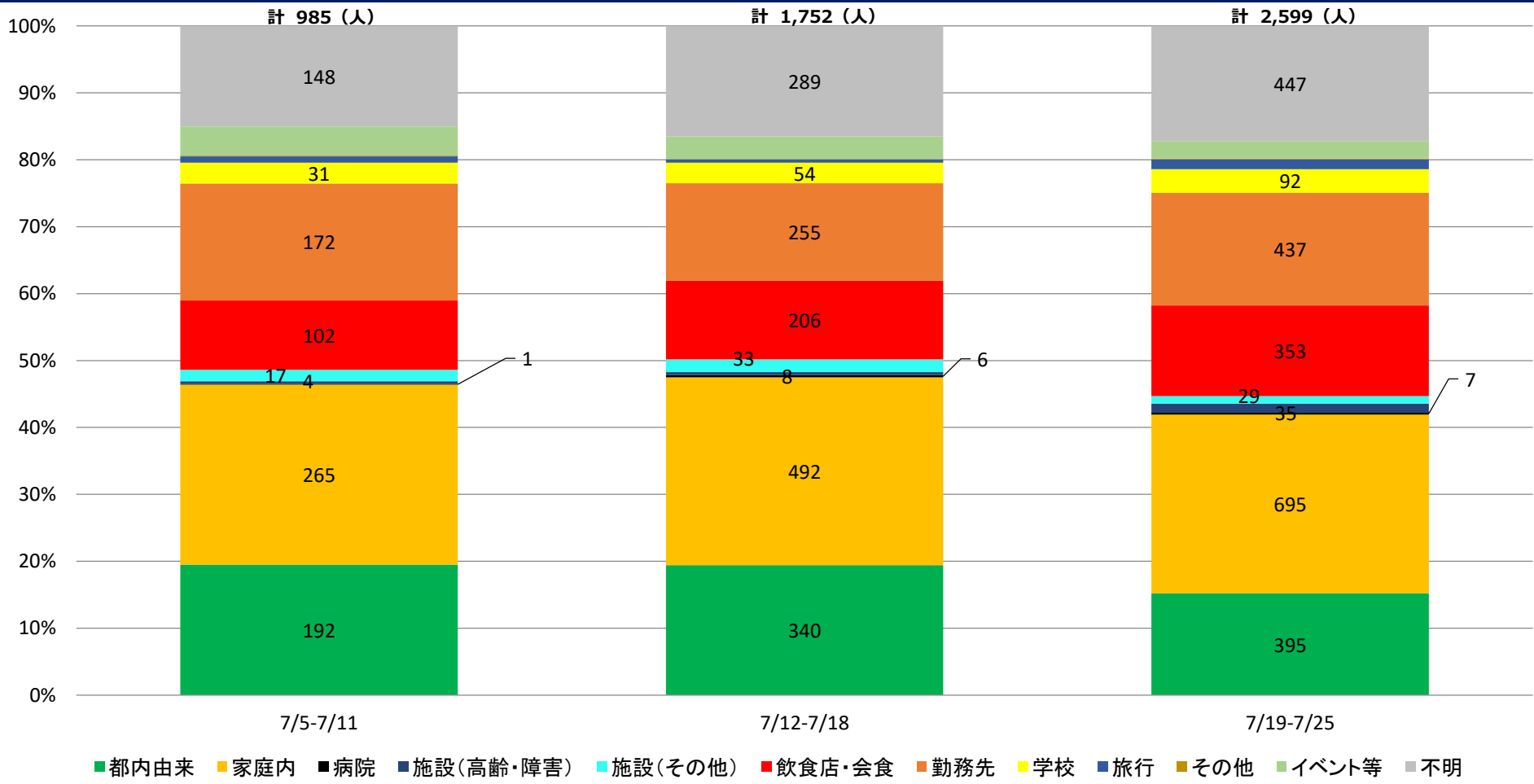


実数



感染経路推移【1週間ごと・構成比】(発表日ベース)

資料6



人口10万人あたりの新規陽性者数(1週間ごと)

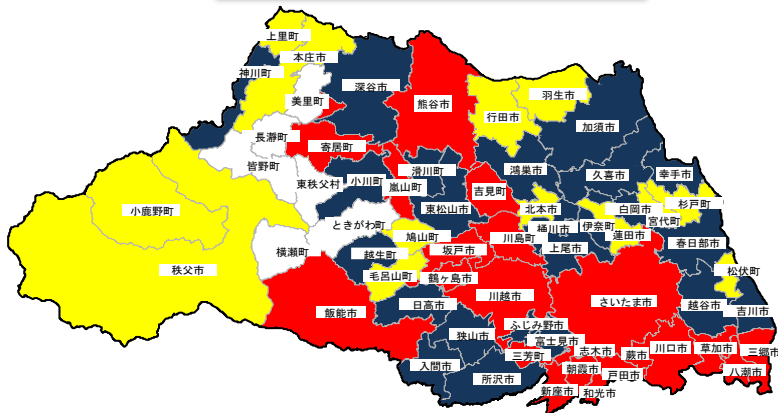
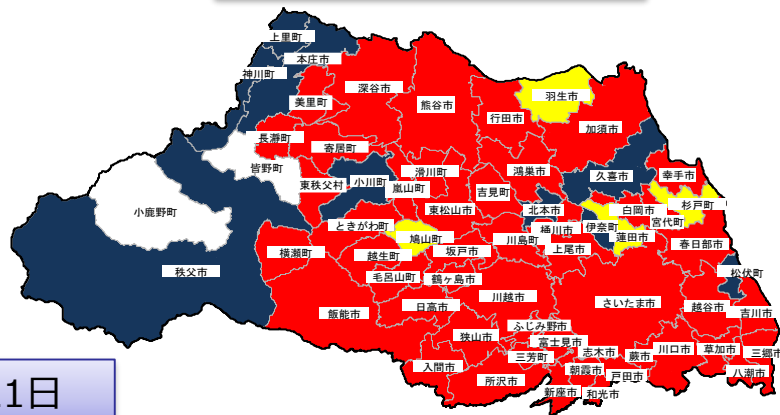
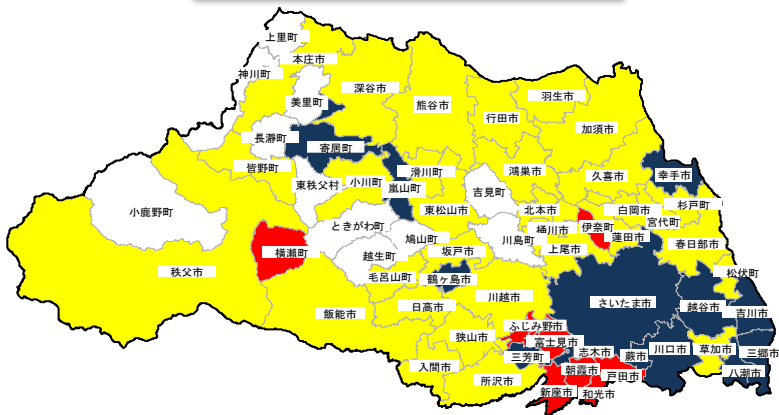
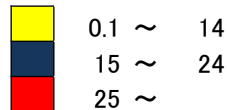
資料7

7月8日～7月14日

7月22日～7月28日

7月15日～7月21日

(人口10万人あたりの人数)



埼玉県の感染動向の推移について(ステージ指標)

資料 8

	ステージⅢ指標 (ステージⅣ指標)	7月14日	7月21日	7月28日
病床全体使用率	確保病床の使用率20%以上 (50%以上)	28.3% (471/1,666)	41.7% (694/1,666)	53.1% (885/1,668)
入院率	40%以下 (25%以下)	27.3% (471/1,725)	22.4% (694/3,096)	16.7% (885/5,286)
重症病床占有率	確保病床の使用率20%以上 (50%以上)	15.2% (25/165)	16.4% (27/165)	30.3% (50/165)
療養者数	人口10万人当たりの 全療養者数20人以上 (30人以上)	23.5人 (1,725人)	42.2人 (3,096人)	72.0人 (5,286人)
PCR検査陽性率 (※ 1 週間の平均)	5% (10%)	5.7%	9.1%	9.4% ※7月27日の数値
新規報告数	15人/10万人/週以上 (25人以上)	15.6人 (1,147人)	28.8人 (2,115人)	49.3人 (3,617人)
感染経路不明割合	50%	51.0%	51.1%	51.6%
※参考 実効再生産数	※計算式 =(直近7日間の新規陽性者数/その前の7日間の新規陽性者数)^(5日※/7日)※平均世代時間を5日と仮定	1.212	1.548	1.467

ステージ指標1都3県比較（0727時点）

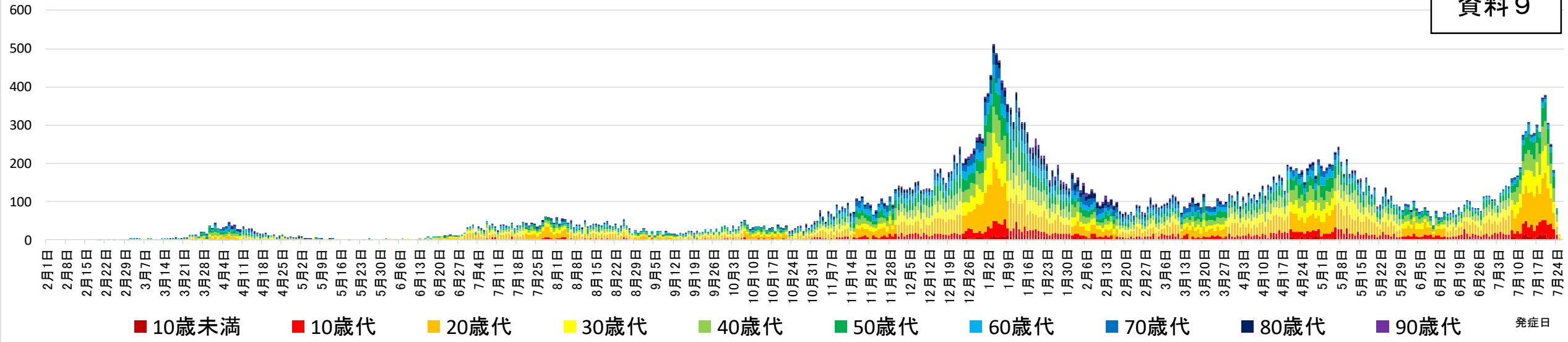
資料8-1

	医療提供体制などの負荷			療養者数	監視体制 PCR陽性率	感染の状況		
	病床のひっ迫具合					新規報告数	※参考 直近1週間と 先週1週間の 比較	感染経路 不明割合
	病床全体	うち重症者用病床	入院率 ^{※1}					
ステージⅢ指標 (ステージⅣ指標)	確保病床の使用率20%以上 (50%以上)		40%以下 (25%以下)	人口10万人当たり の全療養者数 20人以上 (30人以上)	5%以上 (10%以上)	1週間 10万人当たり 15人以上 (25人以上)	直近1週間が 先週1週間より 多い	50%以上
埼玉県	51.4% (857/1,668)	23.6% (39/165)	18.8%	62.3人	9.3%	42.6人	1.39	50.4%
東京都	48.0% (2,864/5,967)	^{※2} (20.9%) (82/392)	19.9%	103.2人	15.7%	88.6人	1.49	63.7%
神奈川県	41.6% (744/1,790)	28.6% (57/199)	16.2%	49.9人	16.0%	45.3人	1.37	62.5%
千葉県	46.1% (588/1,275)	22.8% (23/101)	20.3%	46.2人	10.1%	39.5人	1.48	62.5%

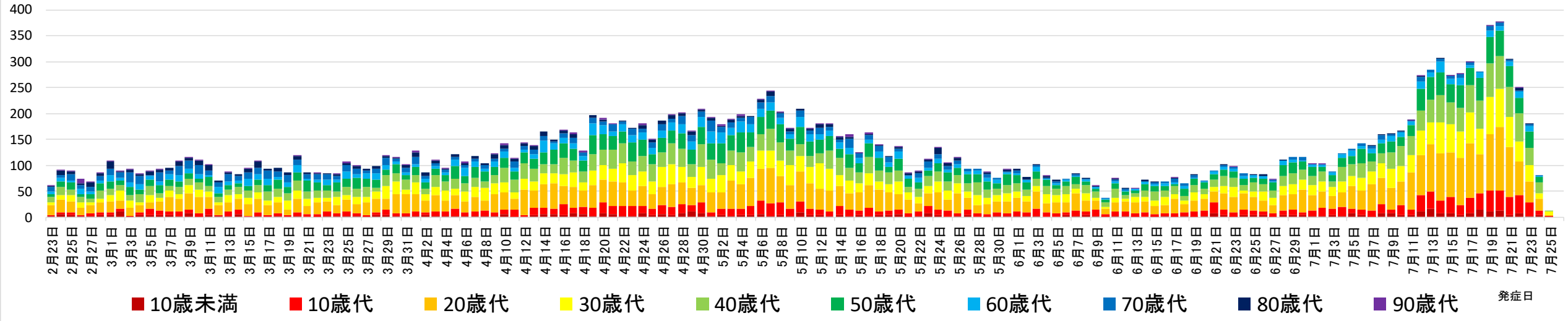
※1 国の新型コロナウイルス感染症対策分科会の提言により、入院率の指標については、本県において現在入院が必要な新規陽性者は発生届が届けられた翌日には入院できているので、ステージ判断の指標としては使用しない。

※各自治体HP等による ※2 東京都の定義による重症者数を計上

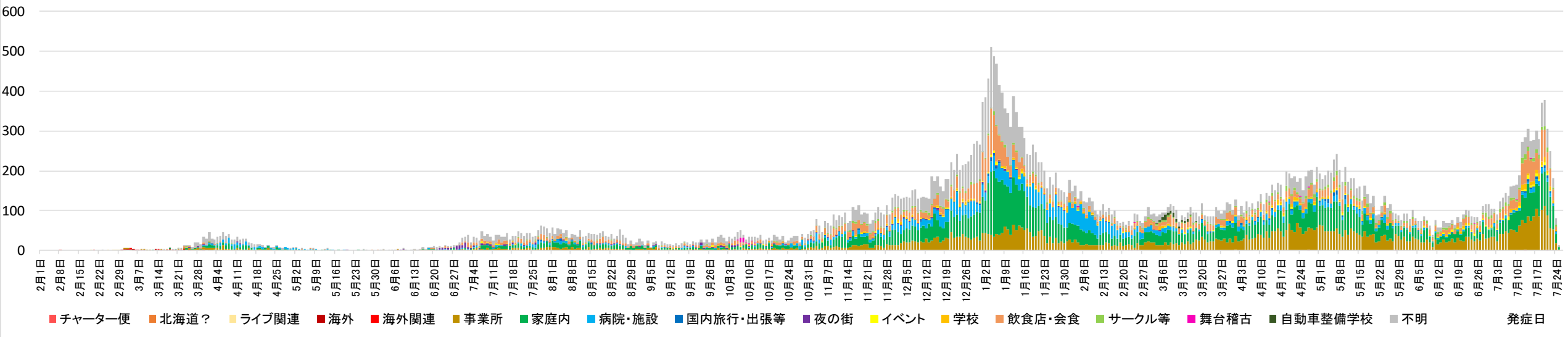
年齢別発症者数



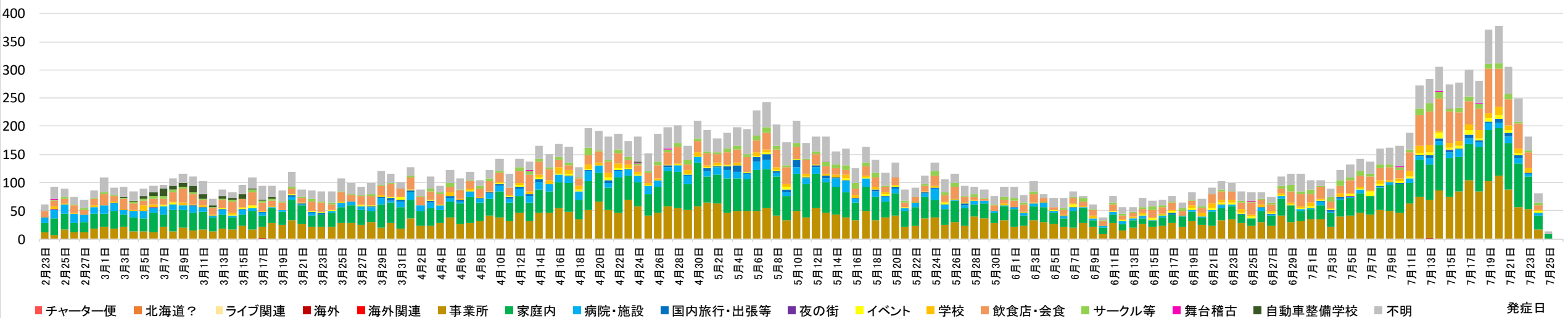
年齢別発症者数 2021年2月23日～2021年7月26日



感染原因別発症者数



感染原因別発症者数 2021年2月23日～2021年7月26日



埼玉県内のL452R変異株PCR検査の実施状況

資料 10

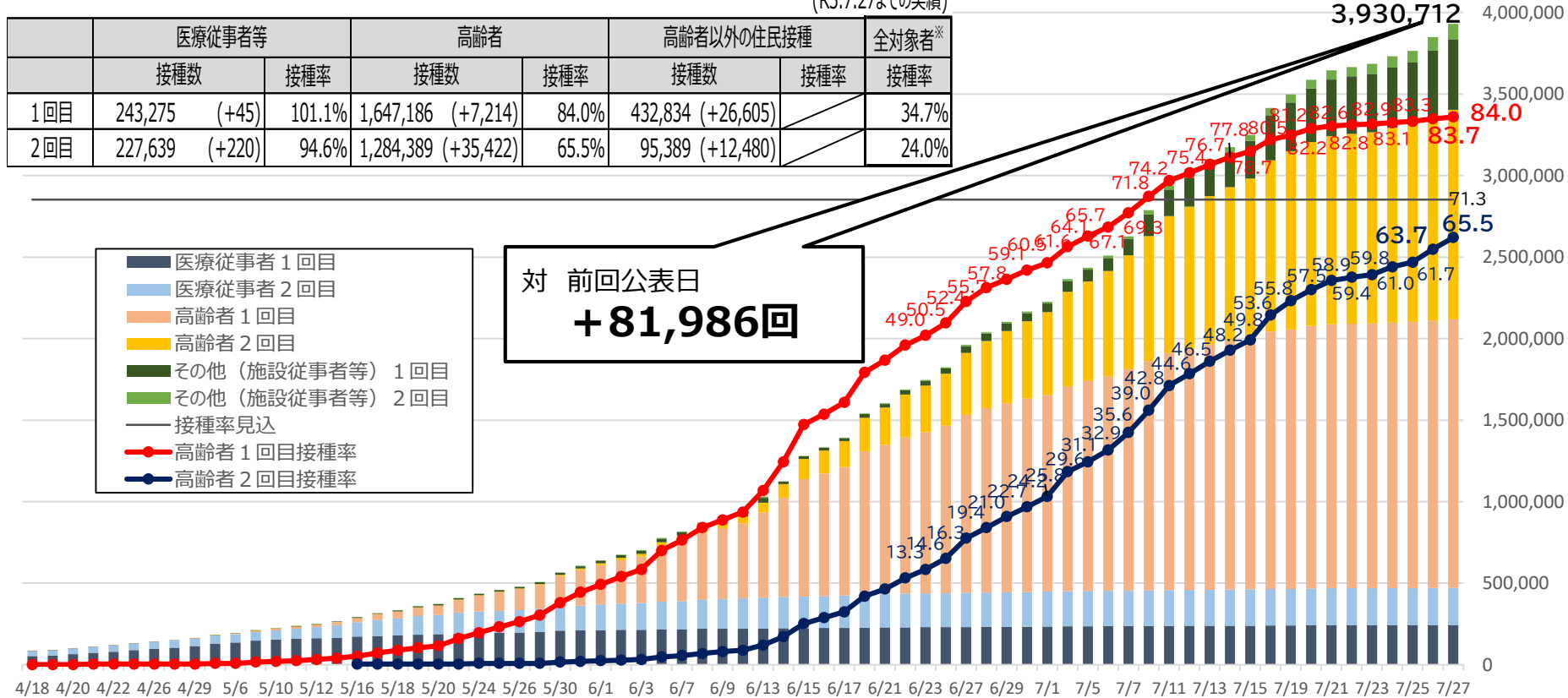
	新規感染者 (a)	検査実施数 (b)			検査実施率 (c) b/a	変異株PCR 陽性者数 (d)	陽性率 (e) d/b
			(行政)	(民間)			
5/16-5/30	-	30	30	0	-	0	0.0%
5/31-6/6	737	29	25	4	3.9%	0	0.0%
6/7-6/13	593	73	21	52	12.3%	0	0.0%
6/14-6/20	491	417	46	371	84.9%	15	3.6%
6/21-6/27	654	360	50	310	55.0%	20	5.6%
6/28-7/4	760	369	44	325	48.6%	50	13.6%
7/5-7/11	985	450	44	406	45.7%	74	16.4%
7/12-7/18	1,754	686	65	621	39.1%	251	36.6%
7/19-7/25	2,599	895	95	800	34.4%	424	47.4%
全検査期間 (R3.5/31~7/25)	8,573	3,279	390	2,889	38.2%	834	25.4%

新型コロナウイルスの接種実績

資料 1 1

(R3.7.27までの実績)

	医療従事者等			高齢者		高齢者以外の住民接種		全対象者※
	接種数	接種率	接種数	接種率	接種数	接種率	接種率	
1回目	243,275 (+45)	101.1%	1,647,186 (+7,214)	84.0%	432,834 (+26,605)		34.7%	
2回目	227,639 (+220)	94.6%	1,284,389 (+35,422)	65.5%	95,389 (+12,480)		24.0%	

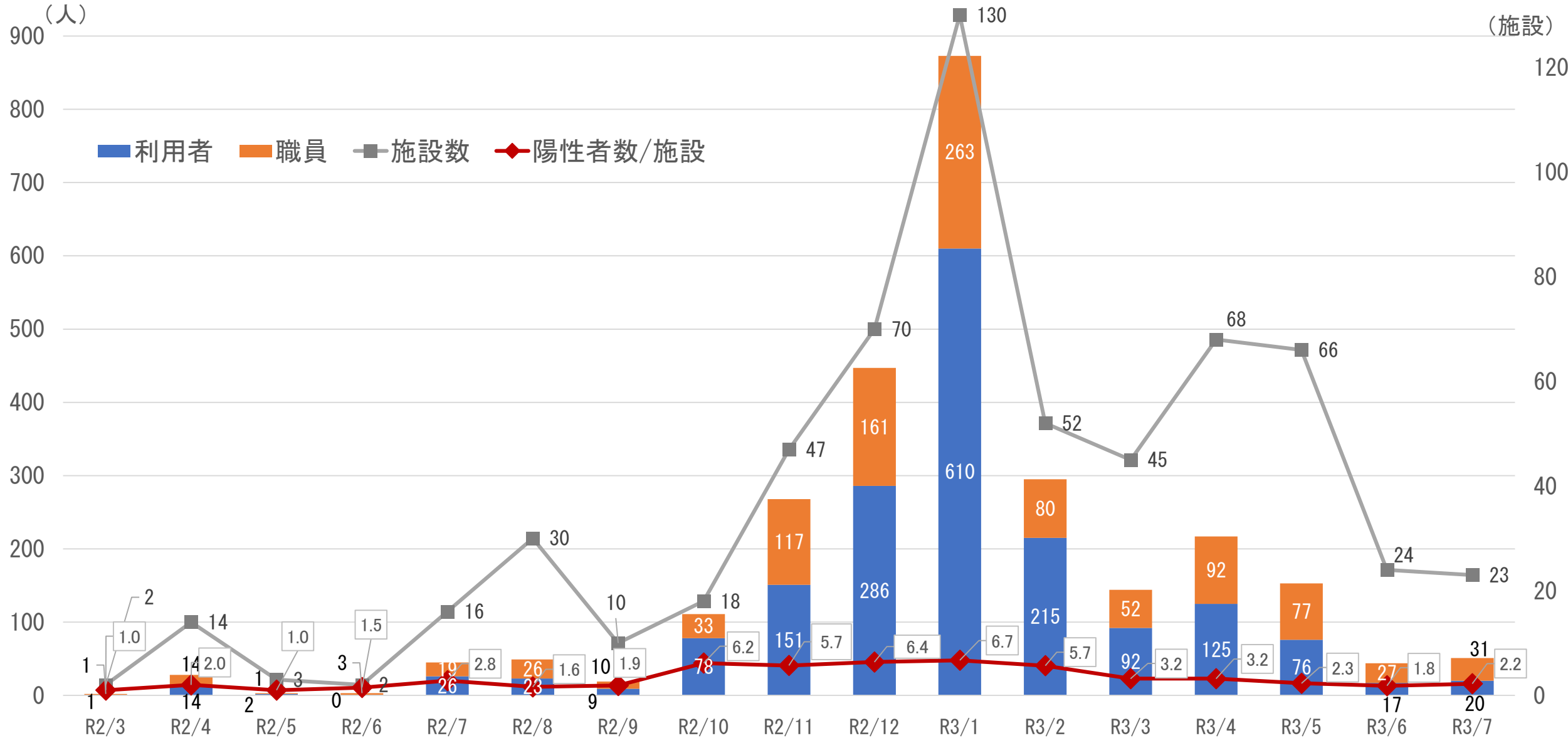


※「医療従事者」はV-SYS、「高齢者」「その他」はVRS(最新の実績値)からそれぞれ数値を参照
 全対象者の接種率は、便宜上、県内の12歳以上の人口に対する、表中の接種回数合計の割合から算出
 医療従事者等 1 回目は、県に接種券付き予診票の申込みがあった約24万人の接種が完了

高齢者施設における感染発生施設数及び陽性者数(職員・利用者)

資料 1 2

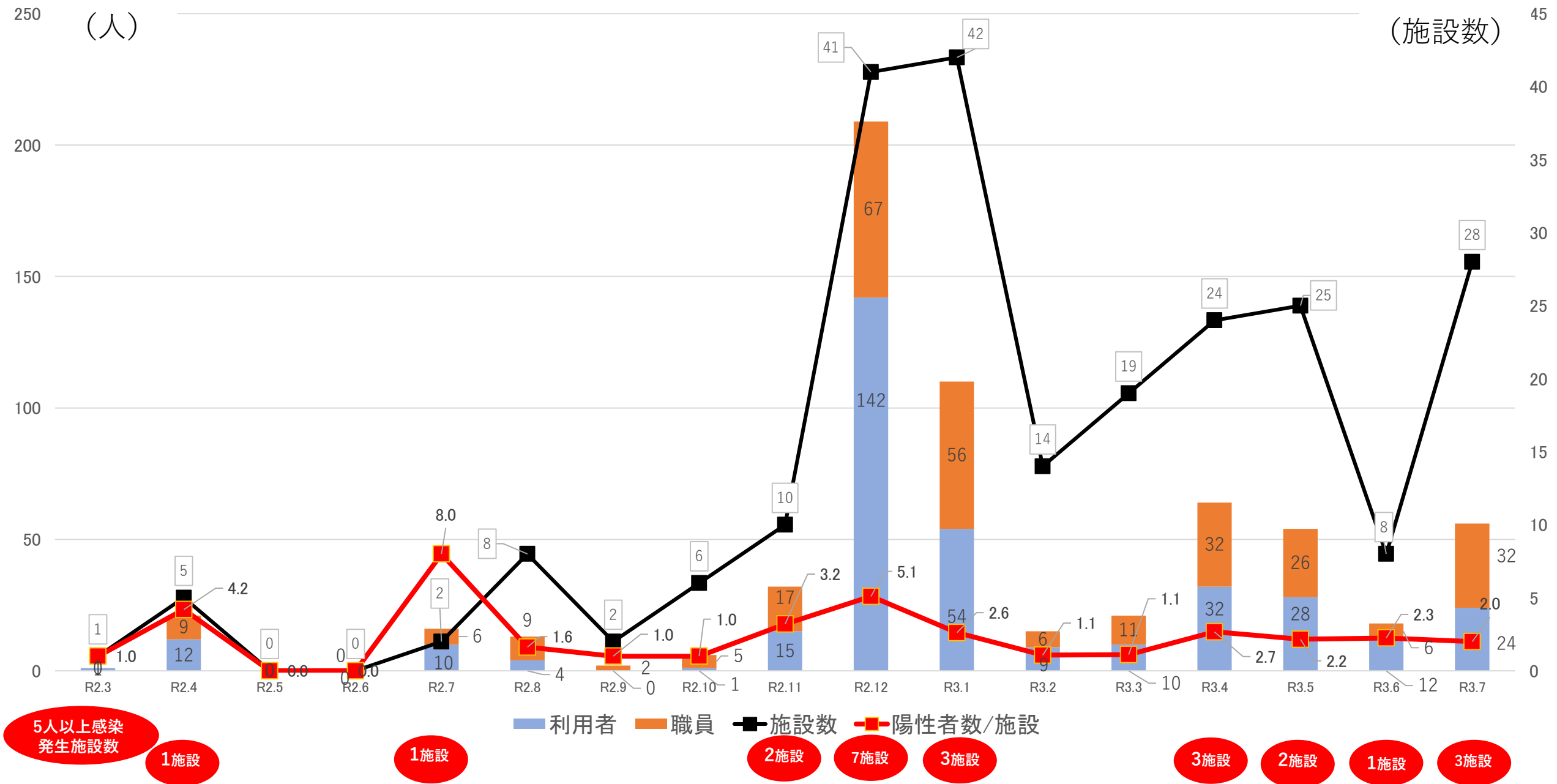
(初発日ベース) 令和3年7月27日現在



5人以上感染発生施設数: 1施設 (R2/3), 2施設 (R2/7), 1施設 (R2/8), 1施設 (R2/9), 3施設 (R2/10), 14施設 (R2/11), 19施設 (R2/12), 32施設 (R3/1), 14施設 (R3/2), 5施設 (R3/3), 14施設 (R3/4), 4施設 (R3/5), 2施設 (R3/6), 4施設 (R3/7)

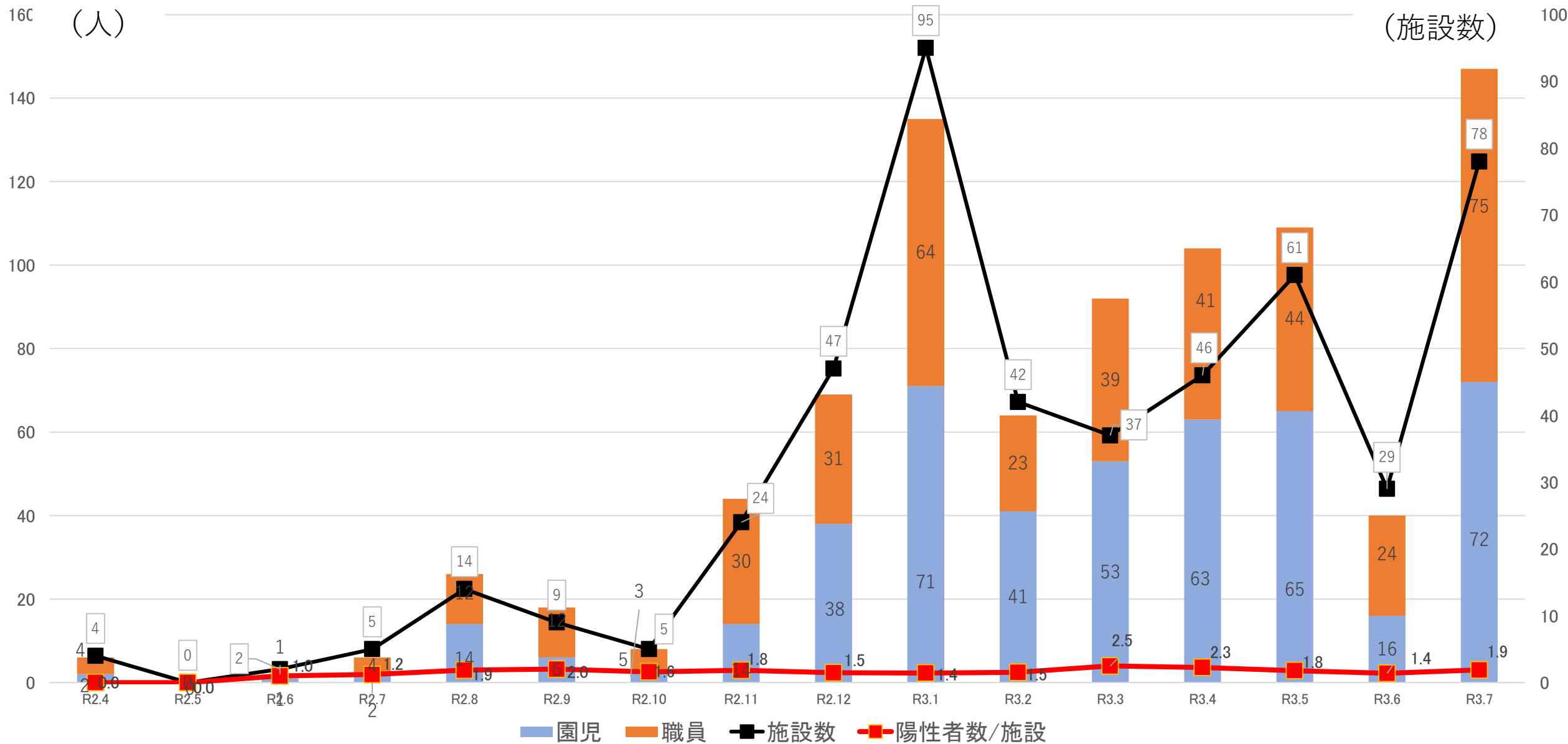
障害児者施設における感染発生施設数及び陽性者数(利用者・職員)

令和3年7月27日現在



保育所における感染発生施設数及び陽性者数(園児・職員)

令和3年7月27日現在



5人以上感染発生施設数

1施設

1施設

3施設

3施設

3施設

2施設

4施設

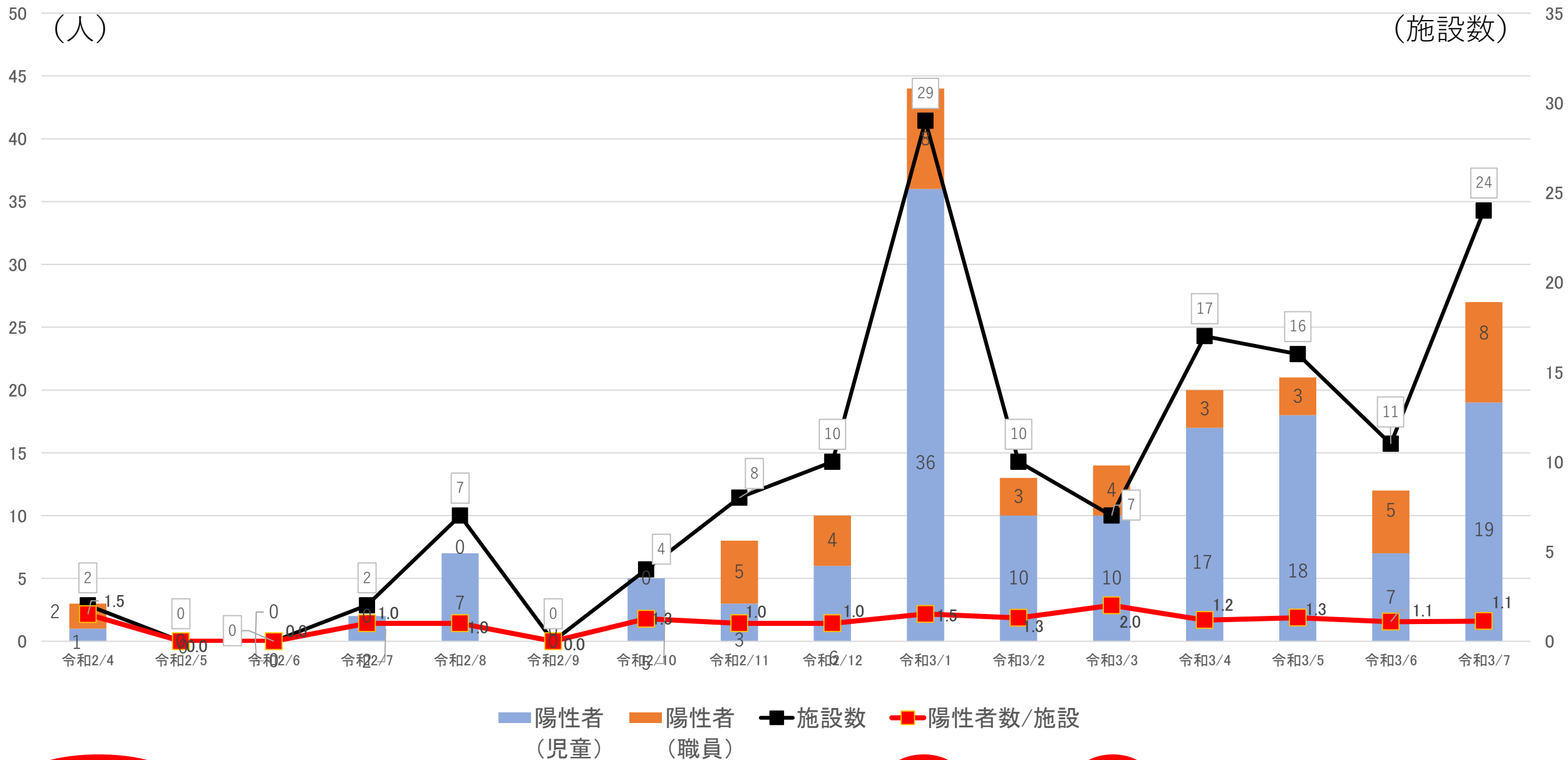
6施設

2施設

7施設

放課後児童クラブにおける感染発生施設数及び陽性者数(児童・職員)

令和3年7月27日現在



■ 陽性者(児童)
 ■ 陽性者(職員)
 ■ 施設数
 ■ 陽性者数/施設

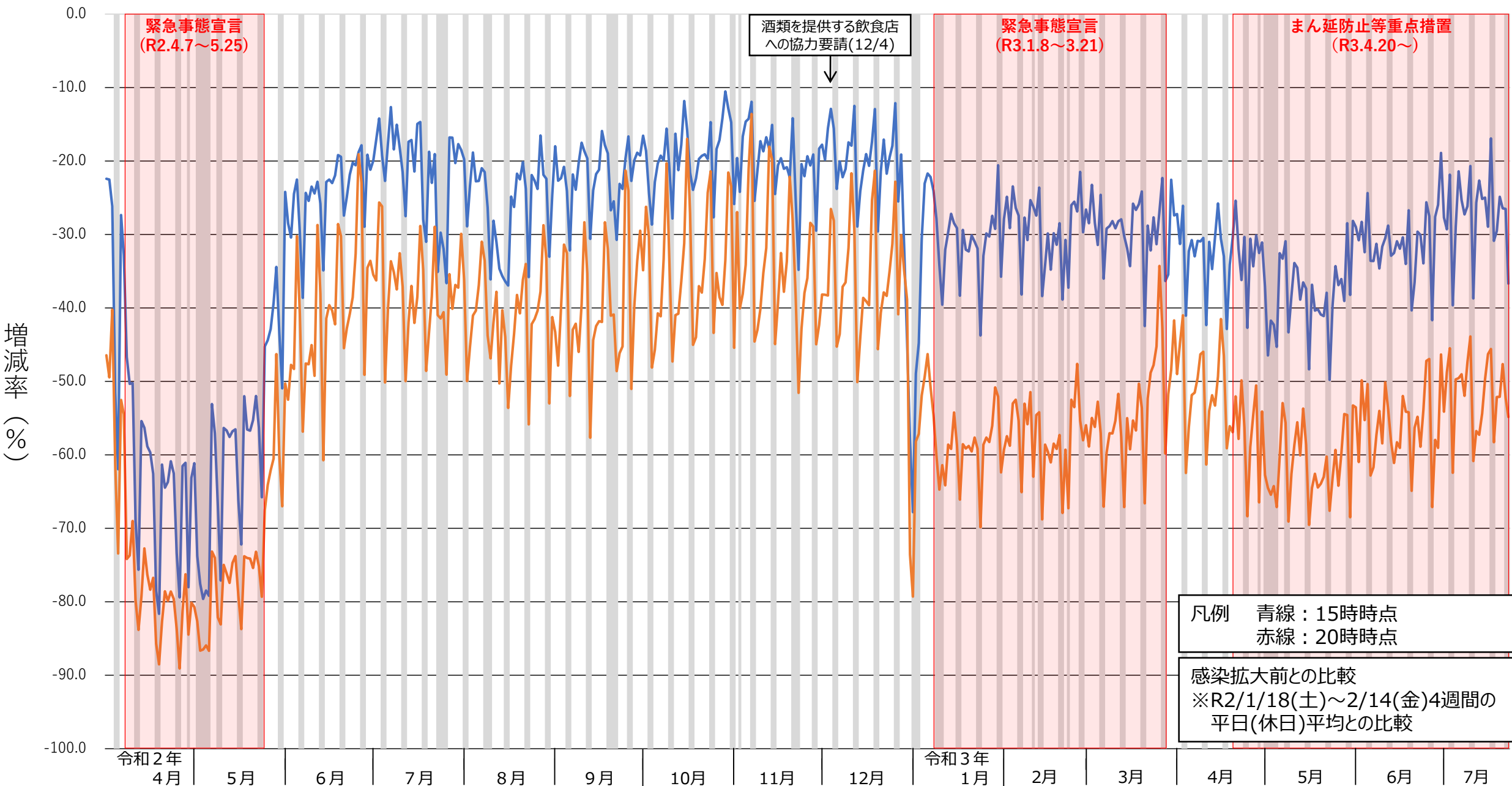
5人以上感染発生施設数

1施設

1施設

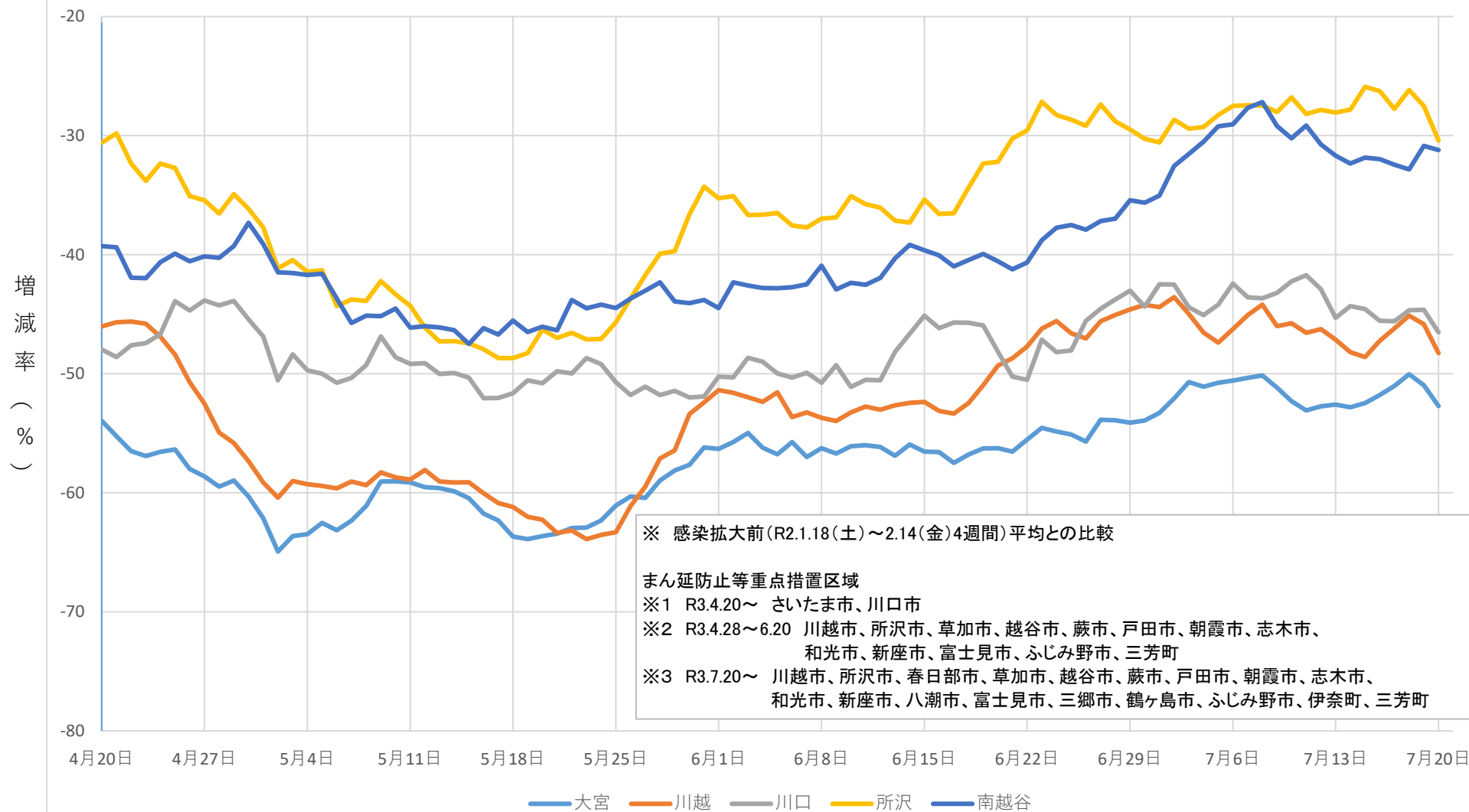
大宮駅周辺（半径500m）1日当たり滞在者増減率（居住者を含まない）

資料 1 3



※データ出典：KDDI Location Analyzer (KDDIがauスマートフォンユーザー同意のもとで取得し、誰の情報であるかわからない形式に加工した位置情報データおよび属性情報 (性別・年齢層) を使用しています。)

県内主要駅周辺 7日間移動平均滞在者の増減率（居住者を除く） 20時時点



※データ出典：KDDI Location Analyzer (KDDIがauスマートフォンユーザー同意のもとで取得し、誰の情報であるかわからない形式に加工した位置情報データおよび属性情報（性別・年齢層）を使用しています。)

県内のクラスター発生業種別件数

	4月後半	5月前半	6月前半	6月後半	7月前半	7月後半
幼稚園・保育園	6	8	4	2	6	12
小中学校	10	1		4	3	9
高等学校	8	3		2	2	4
大学・専門学校	6	5	3	3	5	5
医療機関	4	4			1	1
高齢者施設	11	12	2	3		5
食品加工業	12	6	2	5	3	4
建設土木関係	3	1	7	5	11	19
運輸輸送	5	6	3	4	2	1
その他産業系	13	22	10	15	22	59
公的機関	2	4	1		1	4
サークル・任意団体	1	1	1	1	3	3
飲食店	1	3	2	1	3	23
夜の街	5	2			3	15

