

埼玉県鉱工業指数

平成29年7～9月期分



埼玉県マスコット「コバトン」



彩の国
埼玉県

総務部統計課

平成29年7～9月期鉱工業指数 概要

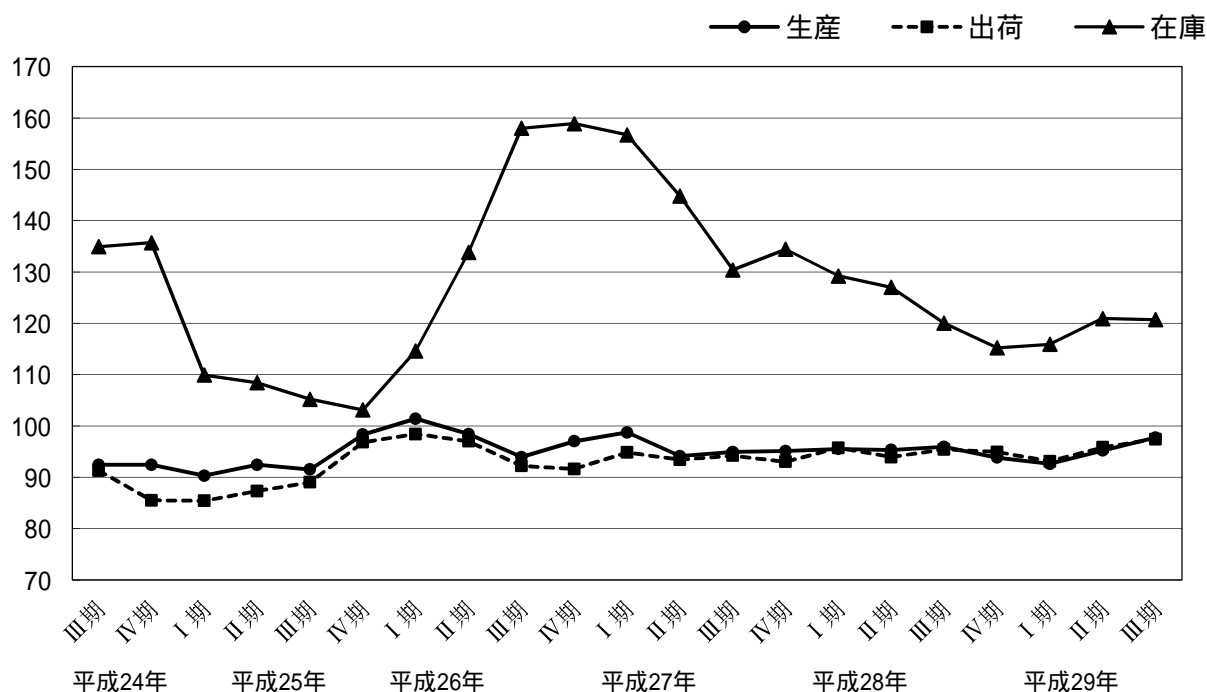
生産は97.7で2期連続の上昇、出荷は97.4で2期連続の上昇となった。また、在庫は120.7で3期ぶりの低下、在庫率は147.1で2期ぶりの上昇となっている。

(平成22年平均 = 100)

	埼玉県			全国		
	指数	前期比 (%)	前年同期比 (%)	指数	前期比 (%)	前年同期比 (%)
生産	97.7	2.6	1.7	102.5	0.4	4.2
出荷	97.4	1.7	1.8	100.4	0.4	3.7
在庫	120.7	0.2	0.5	107.3	1.6	2.4
在庫率	147.1	9.9	2.6	110.7	1.6	3.1

指数と前月比は季節調整済み(X-12-ARIMA)、前年同期比は原指数、全国は確報値による。

埼玉県鉱工業総合指数の推移



上昇・低下に寄与した主な業種と品目

数値は対前期比。

(1) 生産

		業 種	品 目
上 昇	12業種	業務用機械工業	24.8% 医療用機械器具、精密測定機
		生産用機械工業	39.5% 半導体製造装置、フラットパネル・ディスプレイ製造装置
		化学工業	2.7% 化粧品、合成樹脂塗料
		はん用機械工業	5.9% 空気圧機器、自動調整弁、エレベータ
低 下	11業種	輸送機械工業	2.1% 乗用車、自動車エンジン、輸送機械用エアコン
		食料品工業	1.3% 洋生菓子、チョコレート、菓子パン
		家具工業	9.9% システムキッチン
		電気機械工業	1.8% 電気計器、開閉制御装置、電気測定器(半導体・IC測定器を除く)

(2) 出荷

		業 種	品 目
上 昇	12業種	業務用機械工業	22.9% 医療用機械器具、精密測定機
		生産用機械工業	34.0% 半導体製造装置、フラットパネル・ディスプレイ製造装置
		はん用機械工業	6.2% 空気圧機器、はん用内燃機関、自動調整弁
		化学工業	1.8% 化粧品、印刷インキ
低 下	11業種	輸送機械工業	1.3% 乗用車、自動車エンジン、輸送機械用エアコン
		食料品工業	2.6% チョコレート、洋生菓子、ベーコン
		電子部品・デバイス工業	3.8% 機能部品、混成集積回路、トランジスタ
		非鉄金属工業	4.3% アルミニウム圧延製品、アルミニウム鋳物、電力用電線・ケーブル

(3) 在庫

		業 種	品 目
上 昇	11業種	輸送機械工業	8.2% 乗用車、普通トラック
		電気機械工業	15.8% 電気掃除機、鉛蓄電池、工業用計測制御機器
		プラスチック製品工業	9.2% プラスチック製容器、プラスチック製建材、プラスチック製フィルム
		非鉄金属工業	12.5% 伸銅製品、アルミニウム圧延製品、銅電線
低 下	9業種	はん用機械工業	39.1% はん用内燃機関、ポンプ
		金属製品工業	5.6% 食缶、飲料用アルミニウム缶
		家具工業	28.6% システムキッチン、流し台・ガス台・調理台
		鉄鋼業	6.3% 小形棒鋼、鋼半製品

< 資料 >

埼玉県・全国鉱工業生産指数の推移

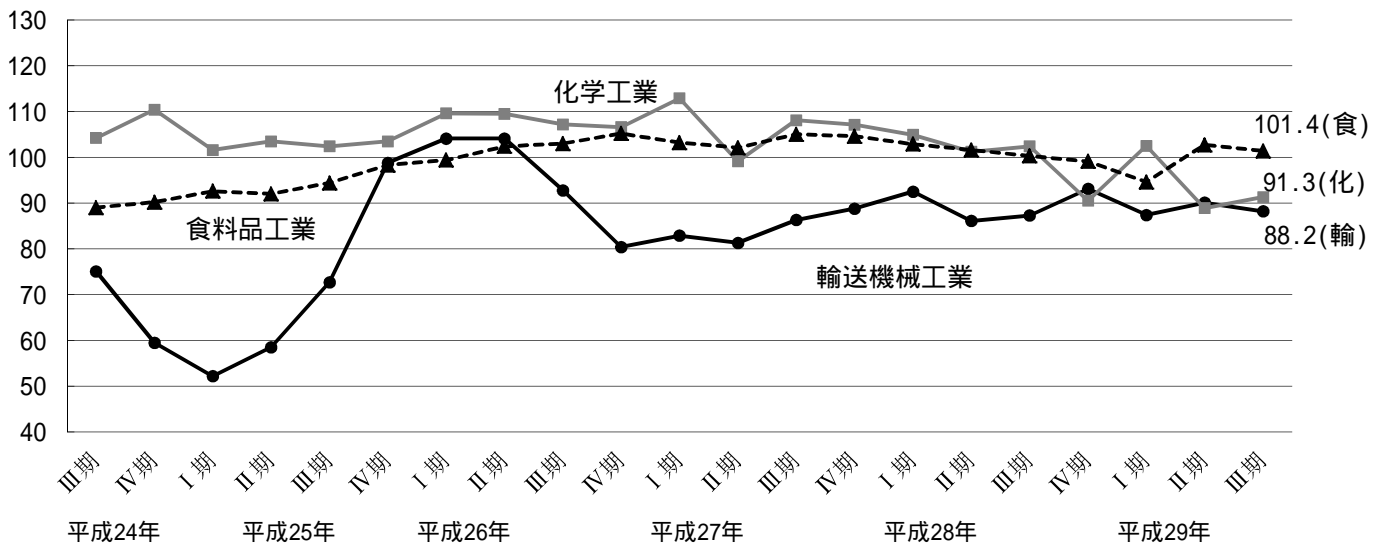
(平成22年平均 = 100)

	埼玉県			全国		
	指数	前期比 (%)	前年比 (%)	指数	前期比 (%)	前年比 (%)
26年平均	97.6	-	4.8	99.0	-	2.1
27年平均	95.5	-	2.2	97.8	-	1.2
28年平均	95.1	-	0.4	97.7	-	0.1
26年期	93.9	4.6	1.4	97.4	1.4	0.8
期	97.0	3.3	0.9	98.2	0.8	1.5
27年期	98.7	1.8	0.6	99.3	1.1	2.3
期	94.1	4.7	4.7	98.0	1.3	0.8
期	94.9	0.9	1.3	97.0	1.0	0.9
期	95.1	0.2	1.6	97.1	0.1	0.8
28年期	95.5	0.4	1.4	96.2	0.9	1.4
期	95.3	0.2	0.5	96.5	0.3	1.8
期	95.9	0.6	1.4	98.0	1.6	0.4
期	93.8	2.2	2.3	99.8	1.8	2.1
29年期	92.6	1.3	3.6	100.0	0.2	3.8
期	95.2	2.8	0.2	102.1	2.1	5.8
期	97.7	2.6	1.7	102.5	0.4	4.2

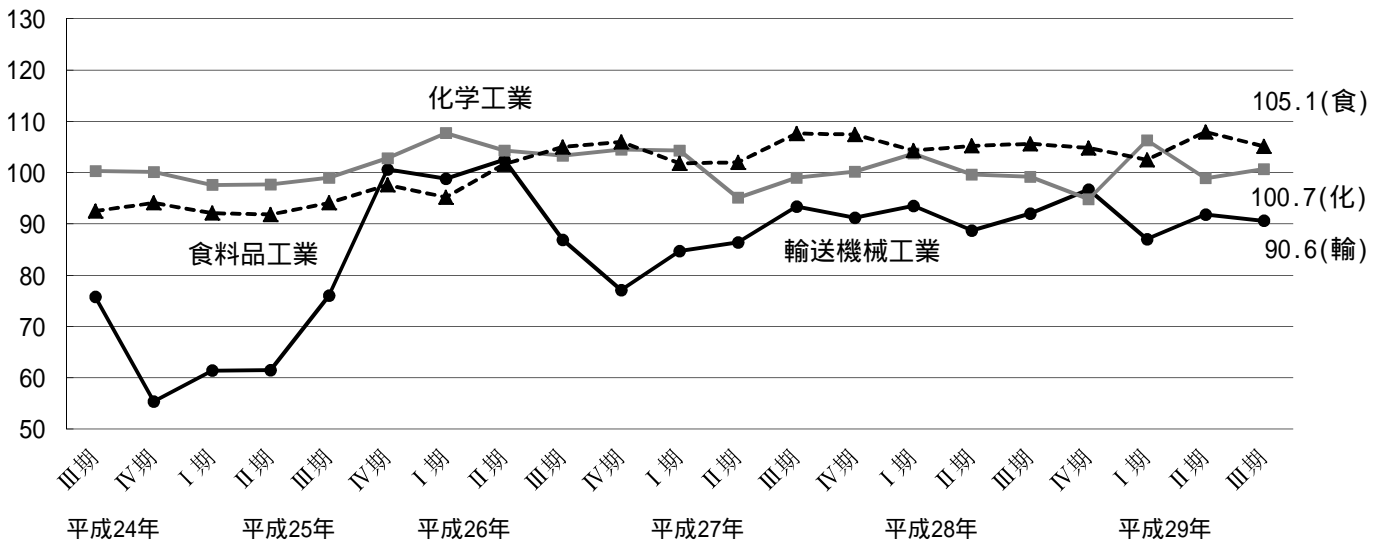
注) 県・全国ともに指数と前月比は季節調整済み (X-12-ARIMA)、前年比は原指数、全国は確報値による。

県内主要業種の指数推移

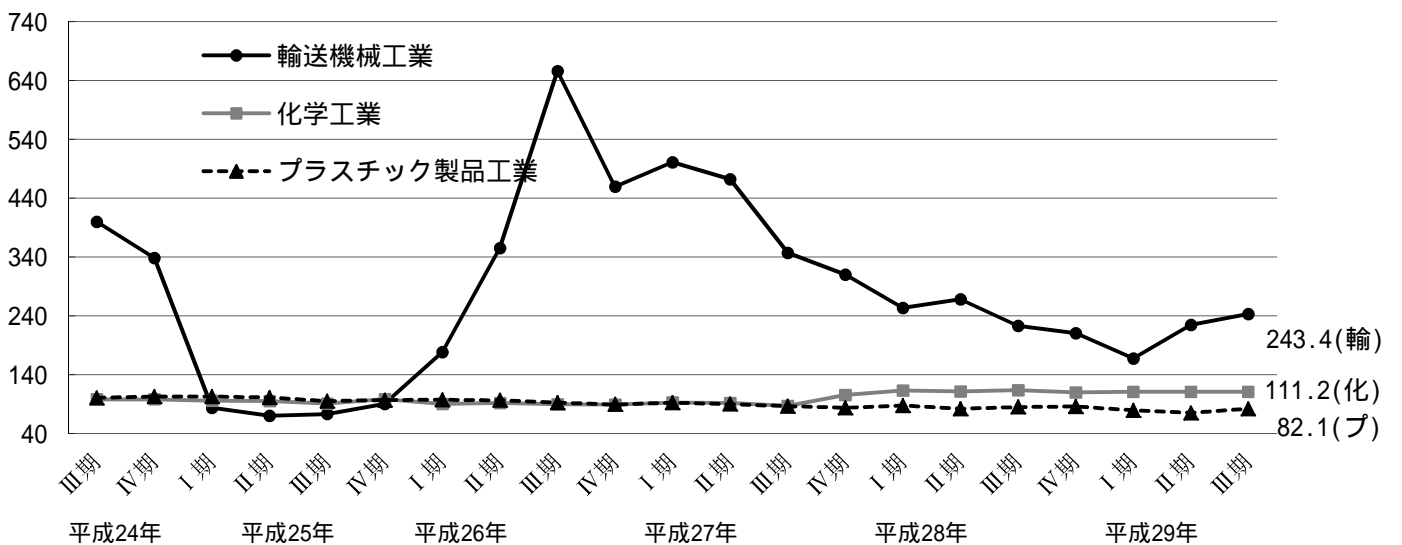
生産



出荷

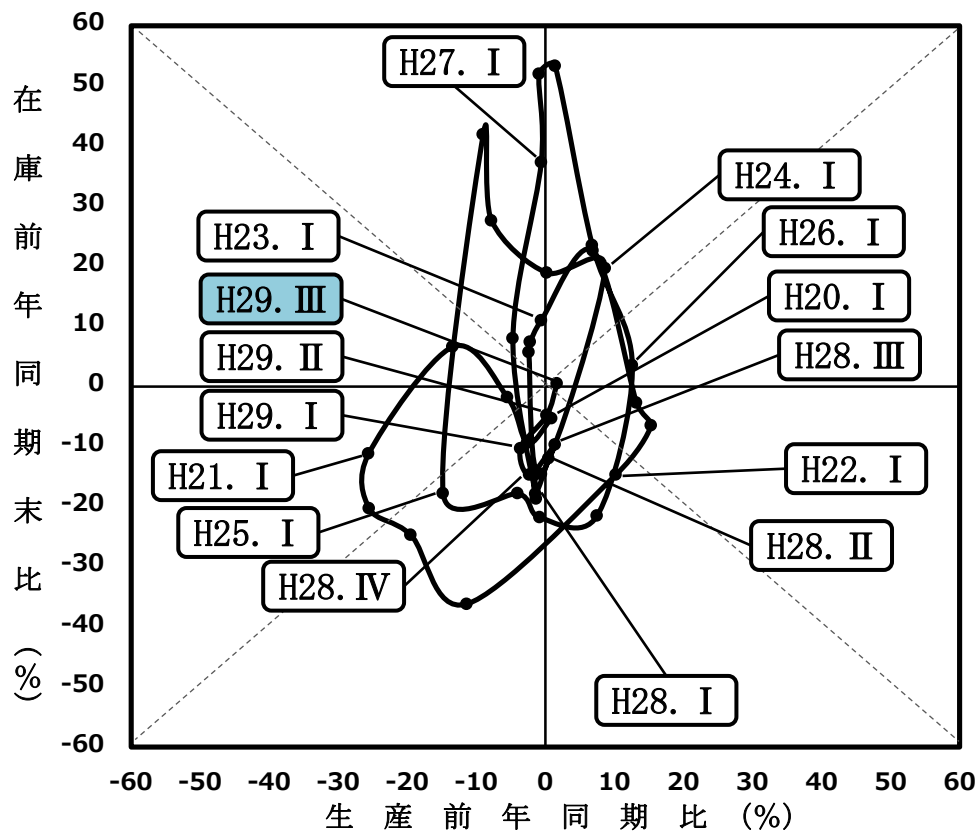


在庫

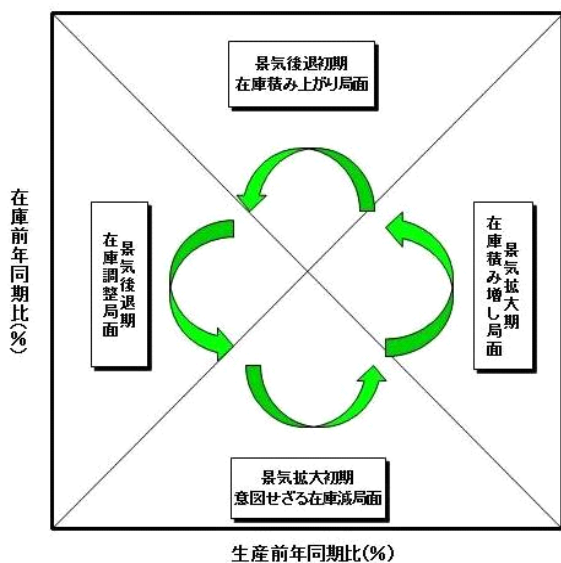


○ 在庫循環図

埼玉県在庫循環図



参考 在庫循環図説明



在庫循環図は、企業の生産と在庫の関係を示しています。在庫の変動は生産活動に大きな影響を与えるため、この図は景気の局面を判断する際に有効とされています。

一般的に、次の4つの局面を循環していくことになります。

- ①意図せざる在庫減局面
- ②在庫積み増し局面
- ③在庫積み上がり局面
- ④在庫調整局面

第1-1表 業種分類別指数(原指数)

項目	産業	鉱工業	製造工業	鉄鋼業	非鉄金属	金属製品	はん用	生産用	業務用	電子部品	電気機械	情報通信	輸送機械	
	総合	総合		工業	工業	工業	工業	工業	工業	工業	工業	機械工業	工業	
生産	第1期	92.3	93.4	93.4	95.6	96.6	76.4	122.3	88.4	112.2	108.3	97.6	51.6	81.5
	第2期	92.7	93.4	93.4	92.1	97.2	75.0	117.5	91.2	116.0	115.2	101.2	54.5	84.9
	第3期	95.1	96.0	96.0	95.4	101.9	79.0	124.9	85.7	104.2	118.8	107.4	52.2	100.1
	29年第1期	93.7	94.0	94.0	92.6	99.1	77.8	140.4	81.6	105.4	126.8	115.9	47.9	88.0
	第2期	92.6	93.6	93.6	91.0	98.8	81.9	154.8	59.6	134.1	125.9	109.4	37.7	84.3
	第3期	94.3	95.0	95.0	93.7	95.1	82.3	155.2	87.3	142.3	125.8	107.2	44.0	83.9
	前年同期比(%)	1.7	1.7	1.7	1.7	▲2.2	9.7	32.1	▲4.3	22.7	9.2	5.9	▲19.3	▲1.2
出荷	第1期	-	90.7	90.7	94.0	84.8	73.9	123.2	90.3	100.5	108.7	117.4	42.6	82.8
	第2期	-	93.0	93.0	91.7	89.0	71.2	118.2	92.5	104.2	117.4	127.7	41.4	88.1
	第3期	-	96.9	96.9	94.6	92.4	77.2	126.0	86.3	94.3	116.8	133.8	38.5	97.6
	29年第1期	-	96.3	96.3	93.6	92.0	73.3	141.0	82.7	96.2	128.7	146.7	30.0	96.0
	第2期	-	92.8	92.8	91.2	93.1	75.7	153.6	60.8	120.1	126.0	132.0	19.8	84.4
	第3期	-	94.7	94.7	95.2	89.3	77.2	156.5	86.8	127.7	124.4	133.6	20.0	84.9
	前年同期比(%)	-	1.8	1.8	3.8	0.3	8.4	32.4	▲6.2	22.6	6.0	4.6	▲51.7	▲3.6
在庫	第1期末	-	122.5	122.6	123.6	116.5	137.3	98.6	163.8	-	104.7	88.2	-	212.5
	第2期末	-	113.2	113.3	120.2	81.4	144.7	103.9	142.0	-	99.1	80.8	-	172.5
	第3期末	-	123.9	124.0	122.4	74.3	140.0	78.7	154.4	-	97.8	69.1	-	274.7
	29年第1期末	-	105.6	105.7	120.9	79.7	136.4	86.3	144.7	-	96.4	61.8	-	133.3
	第2期末	-	116.6	116.8	119.9	86.6	142.0	120.6	138.2	-	100.8	85.6	-	178.1
	第3期末	-	113.8	113.8	105.9	89.3	142.4	65.3	126.2	-	101.2	93.8	-	188.1
	前年同期比(%)	-	0.5	0.4	▲11.9	9.7	▲1.6	▲37.2	▲11.1	-	2.1	16.1	-	9.0
在庫率	第1期	-	207.8	208.1	142.4	1,343.0	226.6	116.1	203.9	-	112.2	117.3	-	255.2
	第2期	-	148.2	148.4	128.6	125.1	232.0	138.4	72.3	-	99.4	108.0	-	276.7
	第3期	-	135.3	135.5	125.2	103.5	207.7	102.8	139.8	-	101.4	90.3	-	241.6
	29年第1期	-	146.5	146.7	142.6	108.5	231.5	110.1	146.7	-	107.5	72.2	-	303.5
	第2期	-	138.7	138.9	152.7	112.2	226.4	117.3	356.9	-	109.1	114.1	-	195.4
	第3期	-	144.4	144.6	115.1	112.8	227.9	86.7	105.7	-	98.4	120.2	-	272.6
	前年同期比(%)	-	▲2.6	▲2.6	▲10.5	▲9.8	▲1.8	▲37.4	46.2	-	▲1.0	11.3	-	▲1.5

(平成22年平均 = 100)

窯業・ 土石製品 工業	化学工業	プラスチ ック製品 工業	パルプ・ 紙・紙加 工品工業	繊維工業	食料品 工業	その他							鉱業	公益事業
						工業 総合	ゴム製品 工業	皮革製品 工業	家具 工業	印刷業	木材・木 製品工業	その他 工業		
94.2	103.6	84.8	101.0	57.6	99.3	86.4	65.4	65.2	112.6	90.9	77.1	78.8	77.3	52.9
104.1	99.8	79.2	100.3	54.8	97.2	87.6	64.7	72.1	121.0	90.6	81.9	84.0	93.5	64.9
109.9	93.3	78.9	104.8	67.1	108.9	90.2	68.8	59.9	139.5	92.5	80.9	82.0	105.9	58.8
98.9	98.4	75.7	100.8	62.4	90.4	91.5	67.3	68.2	146.5	92.6	86.1	87.2	92.3	82.8
100.4	91.1	81.7	102.1	59.2	100.4	86.3	70.8	72.3	132.4	86.3	84.5	80.3	84.8	53.4
104.3	88.6	80.7	102.2	57.6	98.1	87.6	67.9	67.2	133.9	85.8	87.7	95.1	106.6	65.0
0.2	▲ 11.2	1.9	1.9	5.1	0.9	0.0	4.9	▲ 6.8	10.7	▲ 5.3	7.1	13.2	14.0	0.2
91.2	98.8	91.6	93.9	58.4	103.8	85.9	68.9	66.6	115.0	91.1	77.8	75.8	89.3	-
102.3	95.7	89.3	95.2	59.2	105.4	89.6	67.7	76.9	129.6	90.9	80.9	87.9	98.1	-
108.4	98.9	86.8	100.4	68.8	114.0	91.8	77.3	58.3	136.9	92.7	79.1	84.4	108.5	-
96.1	104.9	85.5	94.1	64.0	94.7	94.3	75.9	76.6	152.6	92.8	80.2	88.9	94.1	-
97.1	98.5	90.9	94.6	62.8	106.8	86.2	72.7	72.6	125.9	86.5	83.2	79.1	91.5	-
102.0	97.3	92.0	97.2	60.9	104.9	90.7	72.3	69.1	139.1	85.9	86.2	98.5	105.3	-
▲ 0.3	1.7	3.0	2.1	2.9	▲ 0.5	1.2	6.8	▲ 10.1	7.3	▲ 5.5	6.6	12.1	7.3	-
96.5	114.9	87.5	140.0	92.6	98.3	106.4	97.9	103.0	149.0	-	80.2	100.5	47.7	-
104.1	108.6	79.6	141.5	105.4	109.8	97.4	97.4	93.3	115.7	-	82.0	91.7	47.2	-
108.3	109.1	79.6	130.4	126.1	125.1	97.7	94.7	112.5	138.0	-	85.4	78.9	58.3	-
112.1	108.4	79.8	146.2	117.2	110.0	91.3	94.1	77.0	87.5	-	94.9	91.1	62.2	-
105.4	114.0	79.9	154.1	109.9	115.2	108.1	103.5	87.7	141.9	-	95.8	100.8	42.9	-
104.4	106.4	76.7	148.2	121.2	105.9	93.8	95.0	87.1	97.1	-	97.3	90.2	57.7	-
0.3	▲ 2.0	▲ 3.6	4.7	15.0	▲ 3.6	▲ 3.7	▲ 2.5	▲ 6.6	▲ 16.1	-	18.7	▲ 1.6	22.2	-
92.4	110.4	94.2	126.9	177.8	119.1	118.5	142.4	139.6	110.0	-	97.5	95.9	65.4	-
94.6	104.8	91.7	137.2	326.6	117.6	115.6	146.7	127.9	98.4	-	96.6	89.8	51.3	-
81.3	99.5	92.6	135.4	284.7	114.5	113.5	129.0	176.9	99.7	-	107.1	93.9	49.3	-
96.3	109.4	96.0	137.4	208.4	124.8	106.0	126.8	105.9	94.6	-	130.2	78.8	59.1	-
84.4	105.3	82.9	139.8	220.5	118.4	115.1	137.0	111.9	97.7	-	122.2	95.9	59.7	-
87.9	101.6	80.3	138.8	374.2	125.2	111.2	140.0	134.5	84.8	-	123.2	82.8	50.4	-
▲ 7.1	▲ 3.1	▲ 12.4	1.2	14.6	6.5	▲ 3.8	▲ 4.6	5.2	▲ 13.8	-	27.5	▲ 7.8	▲ 1.8	-

第1-2表 業種分類別指数（季節調整済指数）

項目	産業	鉱工業	製造	鉄鋼業	非鉄金属	金属製品	はん用	生産用	業務用	電子部品	電気機械	情報通信	輸送機械	
	総合	総合	工業		工業	工業	機械	機械	機械	デバイス	工業	機械工業	工業	
生産	第1期	94.5	95.3	95.3	94.9	97.7	77.7	119.4	100.8	109.1	108.5	98.2	56.7	86.1
	第2期	95.1	95.9	95.9	93.3	99.0	75.4	120.4	102.0	141.4	113.1	101.7	55.3	87.3
	第3期	93.1	93.8	93.8	91.4	100.1	76.3	127.2	90.0	103.9	122.1	108.8	54.3	93.1
	29年第1期	91.9	92.6	92.6	96.9	98.2	78.6	138.1	68.2	91.6	126.2	114.1	43.4	87.4
	第2期	94.5	95.2	95.2	89.5	100.2	83.4	150.4	68.4	132.5	126.2	109.7	40.8	90.1
	第3期	96.9	97.7	97.7	94.3	97.4	82.9	159.3	95.4	165.3	124.9	107.7	44.9	88.2
	前期比(%)	2.5	2.6	2.6	5.4	▲2.8	▲0.6	5.9	39.5	24.8	▲1.0	▲1.8	10.0	▲2.1
出荷	第1期	-	93.9	93.9	94.3	87.1	76.1	121.2	104.5	100.2	110.3	120.1	46.4	88.7
	第2期	-	95.4	95.4	92.5	90.5	73.7	120.8	102.8	119.9	115.1	127.0	43.9	92.0
	第3期	-	94.9	94.9	90.7	90.2	73.2	129.2	88.0	96.8	122.1	133.9	37.6	96.7
	29年第1期	-	93.1	93.1	97.1	90.4	73.0	136.9	70.5	84.3	124.7	145.0	28.7	87.0
	第2期	-	95.8	95.8	91.1	95.5	77.7	150.5	71.2	119.4	127.4	135.2	21.3	91.8
	第3期	-	97.4	97.4	95.7	91.4	79.6	159.9	95.4	146.8	122.5	133.1	21.0	90.6
	前期比(%)	-	1.7	1.7	5.0	▲4.3	2.4	6.2	34.0	22.9	▲3.8	▲1.6	▲1.4	▲1.3
在庫	第1期末	-	127.0	127.0	118.5	110.4	141.4	96.6	159.0	-	108.4	80.4	-	268.4
	第2期末	-	120.0	120.1	122.4	84.2	140.2	114.4	145.3	-	102.7	77.8	-	223.2
	第3期末	-	115.2	115.3	120.3	75.5	137.8	77.2	157.1	-	94.8	74.8	-	210.7
	29年第1期末	-	115.9	116.0	126.2	77.0	142.2	86.6	161.5	-	97.0	75.4	-	167.5
	第2期末	-	120.9	121.0	115.0	82.1	146.2	118.1	134.2	-	104.4	78.0	-	224.9
	第3期末	-	120.7	120.7	107.8	92.4	138.0	71.9	129.1	-	104.9	90.3	-	243.4
	前期比(%)	-	▲0.2	▲0.2	▲6.3	12.5	▲5.6	▲39.1	▲3.8	-	0.5	15.8	-	8.2
在庫率	第1期	-	198.0	198.3	129.9	873.7	217.9	123.8	121.1	-	111.9	103.0	-	274.3
	第2期	-	151.0	151.1	131.7	128.1	222.8	163.6	112.7	-	102.8	98.0	-	308.7
	第3期	-	131.6	131.8	137.8	132.0	228.8	86.8	161.5	-	98.6	97.3	-	197.6
	29年第1期	-	155.1	155.3	139.9	133.6	228.2	113.2	183.7	-	107.6	88.0	-	323.4
	第2期	-	133.8	133.9	139.3	83.8	217.7	123.9	204.8	-	108.9	100.1	-	209.6
	第3期	-	147.1	147.3	117.5	115.5	218.8	97.8	169.1	-	101.9	108.6	-	305.0
	前期比(%)	-	9.9	10.0	▲15.6	37.8	0.5	▲21.1	▲17.4	-	▲6.4	8.5	-	45.5

(平成22年平均 = 100)

窯業・ 土石製品 工業	化学工業	プラスチック 製品工業	パルプ・ 紙・紙加 工品工業	繊維工業	食料品 工業	その他							鉱業	公益事業
						工業 総合	ゴム製品 工業	皮革製品 工業	家具 工業	印刷業	木材・木 製品工業	その他 工業		
97.7	101.2	80.6	100.3	60.8	101.6	89.6	66.7	66.7	129.8	92.8	78.5	82.9	90.6	64.8
104.7	102.4	80.3	101.5	57.1	100.3	88.2	66.0	66.2	121.3	92.5	83.5	79.4	89.2	66.0
103.2	90.5	79.2	101.3	61.9	99.1	88.4	67.0	65.0	132.4	89.6	77.8	84.8	95.5	65.5
102.4	102.5	78.7	104.3	61.7	94.6	89.8	66.7	66.4	136.7	92.1	86.2	85.0	94.0	63.8
102.7	88.9	77.8	101.2	62.5	102.7	89.3	71.9	73.9	150.9	88.1	85.6	83.8	96.9	64.6
104.3	91.3	82.0	103.4	60.4	101.4	88.4	69.7	61.3	135.9	87.5	89.3	91.0	100.8	65.1
1.6	2.7	5.4	2.2	▲ 3.4	▲ 1.3	▲ 1.0	▲ 3.1	▲ 17.1	▲ 9.9	▲ 0.7	4.3	8.6	4.0	0.8
96.0	99.6	88.7	96.7	63.2	105.2	90.4	70.6	70.3	131.0	93.1	79.2	83.8	98.8	-
102.5	99.2	88.2	95.0	60.7	105.6	89.4	69.2	68.9	130.0	92.7	79.4	82.1	97.0	-
100.8	94.8	87.9	95.6	63.1	104.8	90.0	74.7	65.8	135.0	89.9	75.5	86.2	97.8	-
99.1	106.3	88.8	96.8	63.2	102.5	92.1	75.1	71.7	138.8	92.3	83.5	85.2	97.6	-
101.4	98.9	88.3	97.6	67.6	107.9	90.3	74.4	76.9	140.6	88.3	84.8	86.8	99.4	-
102.2	100.7	91.2	97.6	62.4	105.1	90.4	74.5	62.1	138.1	87.6	84.7	92.1	103.6	-
0.8	1.8	3.3	0.0	▲ 7.7	▲ 2.6	0.1	0.1	▲ 19.2	▲ 1.8	▲ 0.8	▲ 0.1	6.1	4.2	-
99.3	111.7	82.4	131.7	106.0	105.4	103.7	94.8	94.4	163.3	-	78.7	90.5	56.4	-
102.4	113.5	85.2	139.9	108.8	104.8	99.9	96.4	96.5	132.4	-	83.3	93.2	47.0	-
105.8	110.0	86.0	143.9	110.2	103.8	97.2	97.7	95.3	132.4	-	86.7	79.0	54.0	-
116.9	111.0	79.5	159.8	118.3	111.5	101.1	95.7	77.9	103.0	-	94.2	115.1	58.8	-
108.5	110.8	75.2	144.9	125.8	123.5	105.4	100.3	80.4	155.5	-	94.0	90.8	50.8	-
102.7	111.2	82.1	146.6	125.1	101.0	96.2	94.1	90.1	111.1	-	98.9	91.7	57.5	-
▲ 5.3	0.4	9.2	1.2	▲ 0.6	▲ 18.2	▲ 8.7	▲ 6.2	12.1	▲ 28.6	-	5.2	1.0	13.2	-
92.0	107.4	93.6	125.5	223.5	121.2	116.4	136.0	140.5	110.2	-	96.1	92.0	58.3	-
90.4	108.0	95.4	130.7	286.3	116.8	116.7	142.0	138.5	99.8	-	100.6	94.1	56.1	-
87.3	106.0	95.4	140.0	251.9	116.7	109.4	136.5	155.1	99.8	-	112.1	79.1	53.4	-
94.3	102.8	90.4	142.5	222.5	121.6	110.4	130.6	113.9	89.6	-	121.2	95.1	57.4	-
84.2	102.7	82.4	138.7	277.7	120.7	113.2	130.9	112.0	98.1	-	120.1	92.1	53.2	-
83.6	104.8	83.5	132.5	326.3	124.3	112.3	136.4	145.7	85.1	-	127.7	86.5	54.7	-
▲ 0.7	2.0	1.3	▲ 4.5	17.5	3.0	▲ 0.8	4.2	30.1	▲ 13.3	-	6.3	▲ 6.1	2.8	-

第 2 - 1 表 特殊分類別指数 (原指数)

(平成 2 2 年平均 = 1 0 0)

項 目	鉦工業 総合	最 終 需要財	投資財				消費財			生産財	鉦工業用 生産財	その他用 生産財
			資本財	建設財	耐 久 消費財	非耐久 消費財						
生 産	第 期	93.4	91.8	90.3	92.3	85.6	92.9	71.7	100.6	95.8	97.5	89.4
	第 期	93.4	92.0	93.3	94.8	89.7	91.1	75.1	97.0	95.7	97.8	87.4
	第 期	96.0	93.3	91.4	90.8	92.8	94.6	90.1	96.3	100.3	102.4	92.2
	2 9 年第 期	94.0	89.8	91.2	91.6	90.2	88.8	75.7	93.6	100.7	103.3	90.5
	第 期	93.7	87.9	89.5	91.4	85.0	86.7	72.2	92.0	102.7	107.1	85.9
	第 期	95.0	91.0	99.1	101.5	93.4	85.3	73.9	89.4	101.4	105.8	84.5
	前年同期比(%)	1.7	▲ 1.1	6.2	7.1	4.1	▲ 6.4	▲ 1.6	▲ 7.8	6.0	8.2	▲ 3.3
出 荷	第 期	90.8	88.4	89.7	90.9	86.6	87.4	74.2	99.4	94.6	95.5	88.8
	第 期	93.0	91.4	94.9	95.8	92.3	88.8	79.4	97.3	95.6	96.9	86.5
	第 期	96.9	94.9	93.4	92.6	95.6	96.1	89.4	102.1	100.1	101.3	92.4
	2 9 年第 期	96.3	93.8	94.1	94.3	93.2	93.7	87.6	99.2	100.2	101.7	90.2
	第 期	92.8	87.8	88.9	89.9	86.0	86.9	72.6	100.0	100.9	103.2	86.3
	第 期	94.7	90.8	97.4	98.3	95.0	86.0	72.7	97.9	100.9	103.3	84.5
	前年同期比(%)	1.8	▲ 0.7	2.6	2.6	2.9	▲ 3.2	▲ 8.4	0.6	5.5	6.6	▲ 2.3
在 庫	第 期末	122.6	139.8	150.1	208.2	106.1	123.8	130.4	100.7	109.4	110.2	92.6
	第 期末	113.2	121.0	131.3	167.0	104.2	104.9	104.0	108.0	107.3	108.2	88.9
	第 期末	123.9	151.1	132.4	174.7	100.4	180.3	196.7	123.6	103.2	104.0	86.3
	2 9 年第 期末	105.6	107.6	122.1	158.2	94.8	84.9	75.8	116.7	104.1	105.0	86.0
	第 期末	116.7	123.2	132.5	178.6	97.7	108.6	107.9	111.1	111.7	113.0	84.9
	第 期末	113.8	123.5	128.0	170.8	95.8	116.3	117.8	111.1	106.3	107.6	80.2
	前年同期比(%)	0.5	2.1	▲ 2.5	2.3	▲ 8.1	10.9	13.3	2.9	▲ 0.9	▲ 0.6	▲ 9.8
在 庫 率	第 期	207.8	292.9	398.1	928.0	104.2	146.9	149.5	138.0	141.6	142.9	117.6
	第 期	148.2	163.2	163.1	266.0	106.1	163.3	144.7	227.8	136.6	137.1	126.8
	第 期	135.3	148.6	137.2	205.9	99.1	164.5	150.7	212.3	125.0	125.7	112.1
	2 9 年第 期	146.6	166.4	199.0	367.6	105.5	121.1	109.4	161.9	131.1	132.2	109.7
	第 期	138.8	143.3	160.6	270.2	99.8	119.5	106.5	164.6	135.2	136.8	105.4
	第 期	144.4	162.4	161.2	278.8	95.9	164.1	137.9	254.8	130.4	131.3	113.3
	前年同期比(%)	▲ 2.6	▲ 0.5	▲ 1.2	4.8	▲ 9.6	0.5	▲ 4.7	11.9	▲ 4.5	▲ 4.2	▲ 10.6

第2-2表 特殊分類別指数 (季節調整済指数)

(平成22年平均 = 100)

項目	鉱工業 総合	最終 需要財	投資財				消費財			生産財	鉱工業用 生産財	その他用 生産財
			資本財	建設財	耐久 消費財	非耐久 消費財						
生産	第1期	95.3	95.1	95.6	98.8	88.6	93.0	76.9	99.3	96.1	97.5	91.1
	第2期	95.9	95.1	97.9	101.5	90.2	93.5	76.5	99.5	97.1	98.9	90.2
	第3期	93.8	90.8	93.0	94.0	89.8	89.5	83.5	91.6	98.7	101.3	88.5
	29年第1期	92.6	87.2	82.4	80.0	90.0	92.5	75.4	98.1	101.0	103.7	90.2
	第2期	95.3	90.7	94.2	97.3	87.5	86.9	77.9	90.8	102.9	106.9	87.5
	第3期	97.7	94.0	103.6	108.1	94.0	88.0	76.7	92.1	103.3	107.5	87.2
	前期比 (%)	2.5	3.6	10.0	11.1	7.4	1.3	▲ 1.5	1.4	0.4	0.6	▲ 0.3
出荷	第1期	93.9	92.5	95.0	96.6	91.3	90.8	82.0	99.4	96.1	96.9	90.5
	第2期	95.4	94.7	99.0	101.6	92.1	91.4	82.4	99.6	96.6	97.6	89.5
	第3期	95.0	92.9	94.9	95.2	92.5	91.9	87.0	96.8	98.4	100.0	88.4
	29年第1期	93.1	89.4	85.7	83.9	92.3	92.4	79.3	103.4	99.5	101.0	89.8
	第2期	95.9	91.8	93.7	95.2	90.2	90.6	81.7	99.6	102.3	104.5	87.8
	第3期	97.4	94.3	101.5	104.2	94.6	88.9	76.7	100.2	102.3	104.5	87.4
	前期比 (%)	1.6	2.7	8.3	9.5	4.9	▲ 1.9	▲ 6.1	0.6	0.0	0.0	▲ 0.5
在庫	第1期末	127.1	153.3	151.5	211.7	106.6	150.5	162.1	108.1	107.2	108.1	90.2
	第2期末	120.0	134.6	137.7	185.0	104.1	125.1	129.2	108.4	109.5	110.5	90.4
	第3期末	115.2	131.1	127.7	161.8	99.6	142.7	152.2	112.9	105.3	105.9	90.3
	29年第1期末	115.9	125.7	135.4	181.4	102.4	105.1	96.0	121.7	107.2	108.2	87.2
	第2期末	121.0	135.1	133.7	181.6	98.1	132.0	134.2	119.3	109.5	110.8	82.7
	第3期末	120.7	137.4	134.3	189.2	95.7	138.7	146.3	111.5	108.4	109.9	81.5
	前期比 (%)	▲ 0.2	1.7	0.4	4.2	▲ 2.4	5.1	9.0	▲ 6.5	▲ 1.0	▲ 0.8	▲ 1.5
在庫率	第1期	198.1	275.4	313.9	643.2	105.3	167.3	165.9	169.4	135.9	137.0	118.2
	第2期	151.0	171.1	179.4	320.5	105.1	164.5	150.4	201.8	135.9	136.7	119.4
	第3期	131.6	136.7	145.7	218.3	101.8	136.7	123.9	189.9	130.9	131.6	118.8
	29年第1期	155.1	183.0	215.7	436.0	102.7	130.1	114.8	172.3	131.5	132.5	109.8
	第2期	133.9	138.0	132.1	197.2	100.9	137.5	120.2	202.1	129.7	131.1	106.0
	第3期	147.1	171.1	179.6	350.9	94.9	165.4	144.3	225.3	129.6	130.8	106.7
	前期比 (%)	9.9	24.0	36.0	77.9	▲ 5.9	20.3	20.0	11.5	▲ 0.1	▲ 0.2	0.7

- 利 用 上 の 注 意 -

基準年次 平成22年(2010年)
採用品目 生産211品目、出荷209品目、在庫120品目
季節調整 センサス局法(X-12-ARIMA)

この情報は、インターネットでもご覧になれます。



<http://www.pref.saitama.lg.jp/theme/tokei/index.html>

平成29年11月24日 発行

埼玉県総務部統計課 動態統計担当

〒330-9301 さいたま市浦和区高砂3-15-1

TEL 048-830-2320(直通) FAX 048-822-4104

品目別の指数が必要なときは、上記の連絡先にお問い合わせください。
(品目によってはお答えできないものもあります。)