

# 平成24年1～3月期の鉱工業指数

## — 生産・出荷ともに上昇 —

### 1 概要

平成24年1～3月期の埼玉県鉱工業指数（X-12-ARIMAによる季節調整済、平成17年平均＝100）は、前期と比べ生産、出荷、在庫及び在庫率指数はそれぞれ上昇した。

前年同期比においては、生産、出荷及び在庫指数は上昇した。

	埼玉県			全国		
	指数	前期比 (%)	前年同期比 (%)	指数	前期比 (%)	前年同期比 (%)
生産	95.4	12.1	8.4	95.3	1.3	4.8
出荷	91.0	12.2	10.4	95.4	0.8	4.1
在庫	94.5	60.2	22.4	107.5	5.9	9.6
在庫率	100.0	12.6	▲39.4	113.1	▲1.7	4.9

注) 前年同期比は原指数、在庫指数は期末値

### 2 鉱工業指数の推移(季節調整済指数)

	生産		出荷		在庫	
	指数	前期比 (%)	指数	前期比 (%)	指数	前期比 (%)
22年Ⅰ期	89.8	8.6	86.5	6.8	66.2	9.8
Ⅱ期	92.8	3.3	89.9	3.9	67.7	2.3
Ⅲ期	92.2	▲ 0.6	88.3	▲ 1.8	68.6	1.3
Ⅳ期	91.1	▲ 1.2	85.3	▲ 3.4	80.2	16.9
23年Ⅰ期	88.4	▲ 3.0	82.8	▲ 2.9	77.2	▲ 3.7
Ⅱ期	89.0	0.7	80.5	▲ 2.8	72.2	▲ 6.5
Ⅲ期	85.9	▲ 3.5	80.1	▲ 0.5	72.2	0.0
Ⅳ期	85.1	▲ 0.9	81.1	1.2	59.0	▲ 18.3
24年Ⅰ期	95.4	12.1	91.0	12.2	94.5	60.2

### 3 上昇・低下に寄与した主な業種及び品目

#### (1) 生産 (17業種上昇 5業種低下)

上昇した主な業種	輸送機械工業 61.8% ( 6.7%)	乗用車
	印刷工業 17.4% ( 1.4%)	平版印刷
低下した主な業種	化学工業 ▲0.7% (▲0.1%)	化粧品
	家具工業 ▲11.5% (▲0.1%)	システムキッチン
上昇した主な品目	乗用車 (輸)、カーナビゲーション (情)、半導体製造装置 (一)、平版印刷 (印)、自動車エンジン (輸)、医薬品 (化)	
低下した主な品目	フラットパネルディスプレイ製造装置 (一)、端末装置 (情)、化粧品 (化)、開閉制御装置 (電)、合成樹脂塗料 (化)	

#### (2) 出荷 (17業種上昇 5業種低下)

上昇した主な業種	輸送機械工業 41.6% ( 8.4%)	乗用車
	印刷工業 17.4% ( 1.2%)	平版印刷
低下した主な業種	化学工業 ▲1.0% (▲0.2%)	化粧品
	家具工業 ▲10.8% (▲0.1%)	システムキッチン
上昇した主な品目	乗用車 (輸)、自動車エンジン (輸)、カーナビゲーション (情)、平版印刷 (印)、半導体製造装置 (一)、機関部品 (輸)	
低下した主な品目	端末装置 (情)、フラットパネルディスプレイ製造装置 (一)、開閉制御装置 (電)、化粧品 (化)、合成樹脂塗料 (化)	

#### (3) 在庫 (14業種上昇 7業種低下)

上昇した主な業種	輸送機械工業 1643.6% ( 53.0%)	乗用車
	電気機械工業 15.7% ( 2.5%)	クッキングヒーター
低下した主な業種	金属製品工業 ▲8.2% (▲0.9%)	食缶
	プラスチック製品工業 ▲3.0% (▲0.5%)	プラスチック製建材
上昇した主な品目	乗用車 (輸)、はん用内燃機関 (一)、クッキングヒーター (電)、道路用コンクリート製品 (窯)、鉛蓄電池 (電)	
低下した主な品目	食缶 (金)、普通トラック (輸)、プラスチック製建材 (プ)、一般缶 (金)、研削盤 (一)、光電変換素子 (電子)	

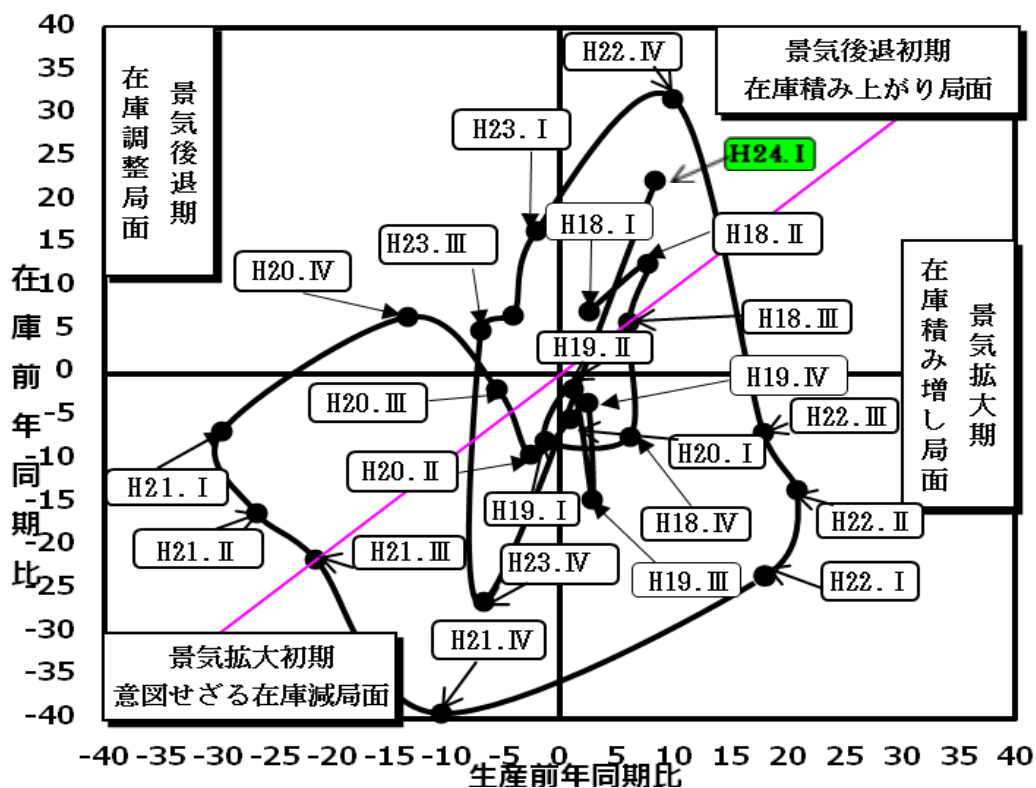
注1) 上昇・低下した業種には、産業総合、鉱工業総合、製造工業総合、その他工業総合公益事業を数えていない。

2) 数値は対前期、( )内は寄与度。

3) 上昇及び低下した主な品目別の( )内略称については、別添の業種分類別表を参照

#### 4 埼玉県在庫循環

### 埼玉県在庫循環図



### 埼玉県在庫循環概要図

