

《平成12年（速報）》

生産・出荷指数 ともに上昇

1 概要

平成12年の埼玉県鉱工業指数（X-11 デフォルトによる季節調整済、平成7年平均＝100）は、前年と比べ、生産・出荷が上昇し、在庫・在庫率が低下した。生産・出荷は3年ぶりの上昇、在庫・在庫率は2年連続の低下となった。

2 業種別動向

生産指数では、19業種中9業種が上昇し、10業種が低下した。上昇には電気機械工業、一般機械工業などが寄与し、低下には化学工業、プラスチック製品工業などが寄与した。

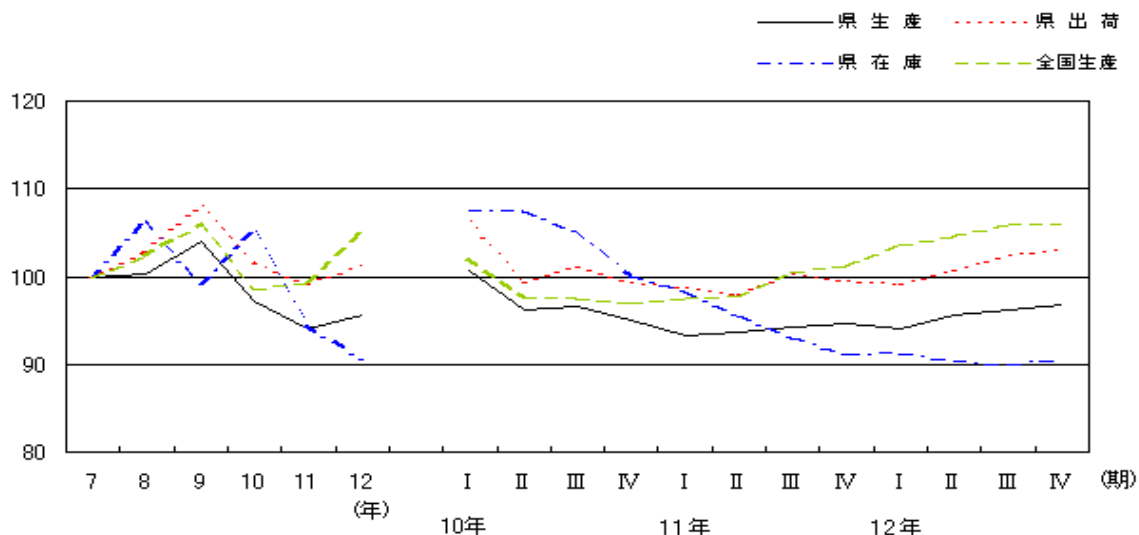
出荷指数では、19業種中8業種が上昇し、11業種が低下した。上昇には電気機械工業、輸送機械工業などが寄与し、低下には化学工業、プラスチック製品工業などが寄与した。

在庫指数では、19業種中8業種が上昇し、11業種が低下した。上昇にはパルプ・紙・紙加工品工業、化学工業などが寄与し、低下には一般機械工業、繊維工業などが寄与した。

		11年	12年	12年			
				1～3月	4～6月	7～9月	10～12月
生産	指数	94.0	95.7	94.1	95.6	96.2	96.9
	増加率(%)	△3.3	1.8	△0.5	1.6	0.7	0.7
出荷	指数	99.2	101.3	99.1	100.7	102.5	103.0
	増加率(%)	△2.4	2.1	△0.4	1.5	1.8	0.6
在庫	指数	94.5	90.6	91.3	90.4	90.0	90.8
	増加率(%)	△10.1	△4.1	0.3	△1.0	△0.4	0.9
在庫率	指数	102.6	98.0	98.4	98.3	96.9	98.5
	増加率(%)	△4.7	△4.5	0.6	△0.1	△1.4	1.7

－埼玉県鉱工業総合指数の推移－

（平成7年平均＝100 季調済）



《平成12年10～12月期》

生産・出荷・在庫・在庫率指数 すべて上昇

1 概要

平成12年10～12月期の埼玉県鉱工業指数（X-11 デフォルトによる季節調整済、平成7年平均＝100）は、前期と比べ、生産・出荷・在庫・在庫率のすべての指数が上昇した。生産・出荷は3期連続の上昇となった。

また、前年同期比では、生産は4期連続、出荷は5期連続で上昇した。

	埼玉県			全国		
	指数	前期比 (%)	前年同期比 (%)	指数	前期比 (%)	前年同期比 (%)
生産	96.9	0.7	2.4	105.8	△0.1	4.5
出荷	103.0	0.6	3.5	107.8	△0.4	3.9
在庫	90.8	0.9	△0.3	95.5	△0.1	2.2
在庫率	98.5	1.7	0.7	100.9	1.1	1.9

前年同期比は原指数による。在庫指数は期末値による。

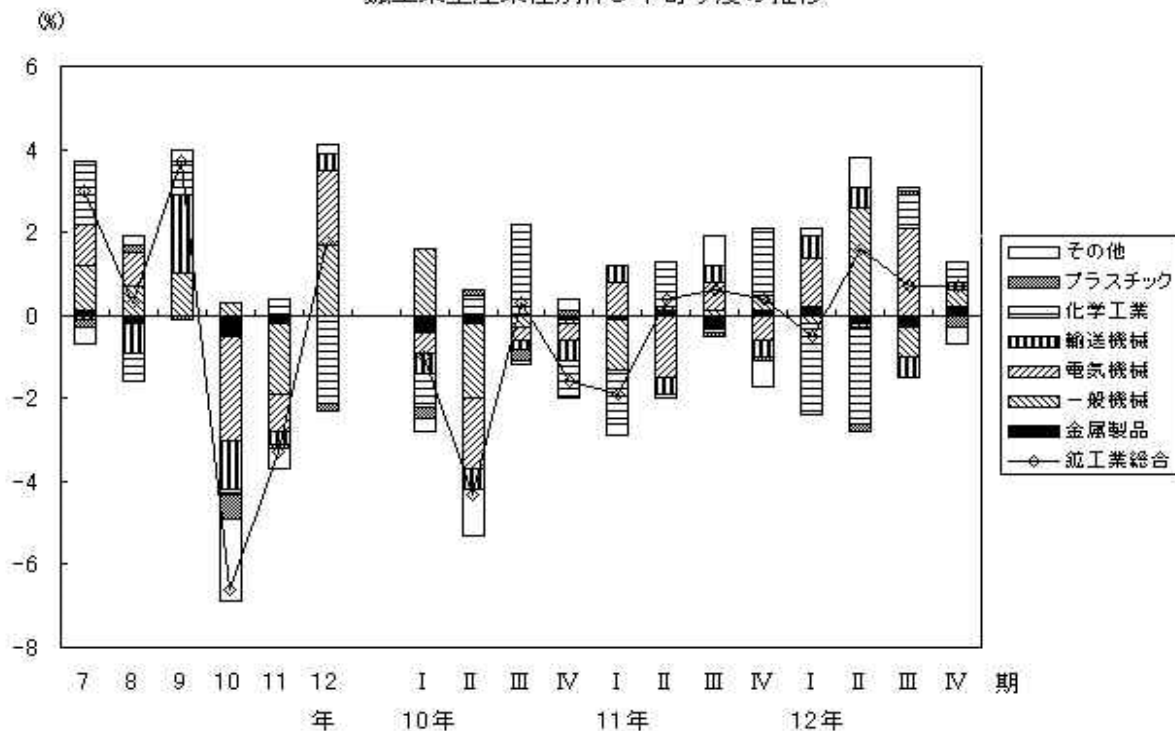
2 業種別動向

生産指数では、19業種中10業種が上昇し、9業種が低下した。上昇には化学工業、一般機械工業などが寄与し、低下にはプラスチック製品工業、非鉄金属工業などが寄与した。

出荷指数では、19業種中6業種が上昇し、13業種が低下した。上昇には一般機械工業、化学工業などが寄与し、低下にはプラスチック製品工業、食料品工業などが寄与した。

在庫指数では、19業種中12業種が上昇し、7業種が低下した。上昇には金属製品工業、電気機械工業などが寄与し、低下には輸送機械工業、一般機械工業などが寄与した。

鉱工業生産業種別伸び率寄与度の推移



埼玉県在庫循環図

