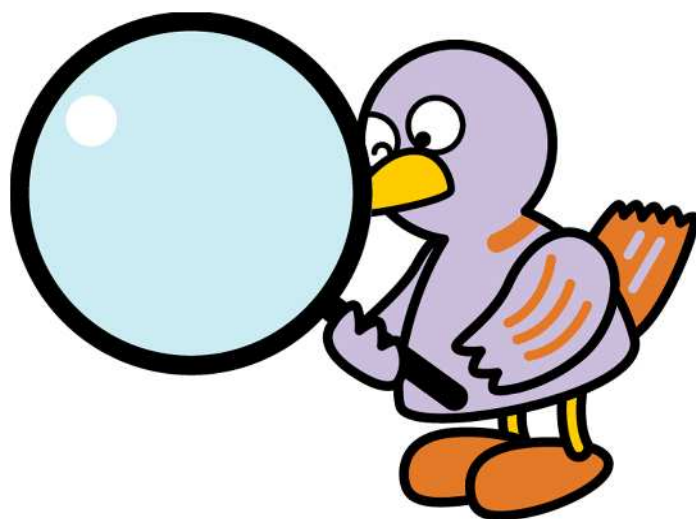


埼玉県鉱工業指数

平成29年1月分



埼玉県マスコット「コバトン」



彩の国
埼玉県

総務部統計課

平成29年1月埼玉県鉱工業指数 概要

総合指数の動向

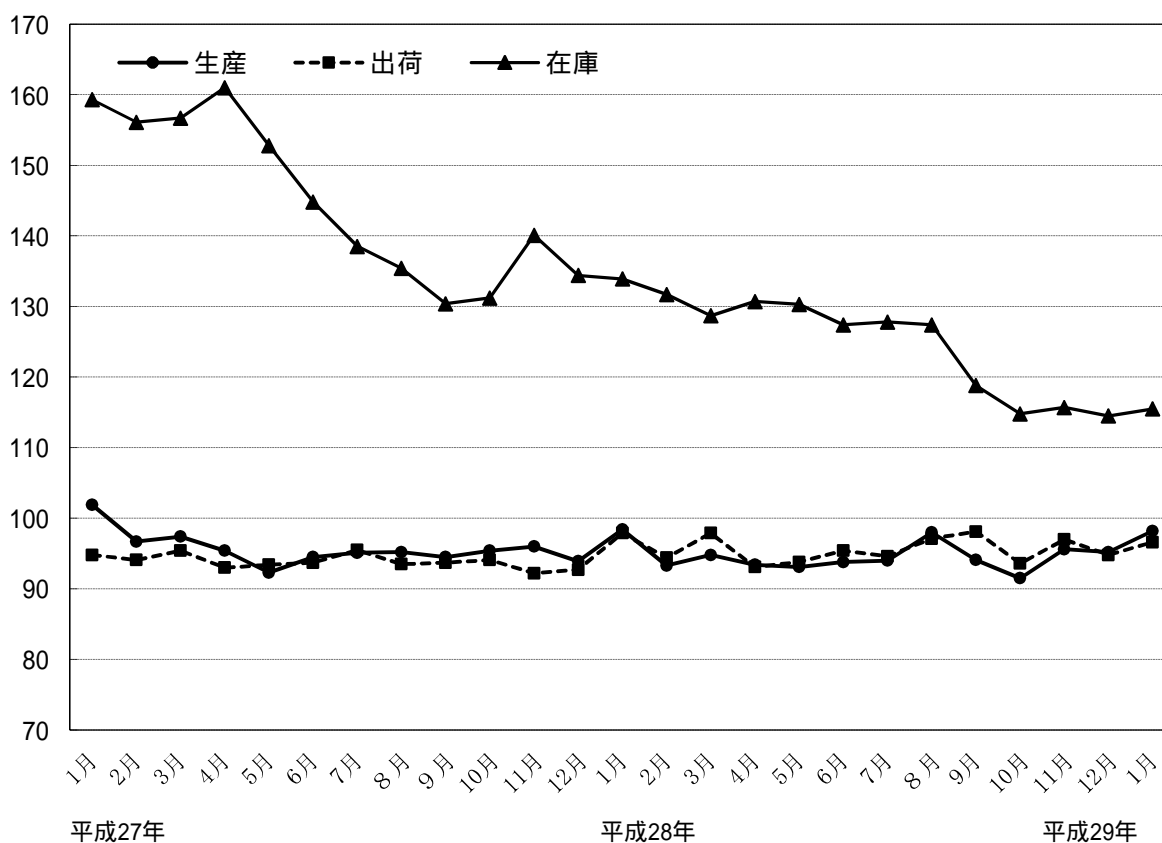
平成29年1月の鉱工業指数は、生産が98.2で2か月ぶりの上昇となった。出荷は96.6で、2か月ぶりの上昇となった。また、在庫は115.5で2か月ぶりの上昇、在庫率は138.7で2か月連続の上昇となった。

(平成22年平均 = 100)

	埼玉県			全国		
	指数	前月比 (%)	前年同月比 (%)	指数	前月比 (%)	前年同月比 (%)
生産	98.2	3.2	1.4	100.2	0.4	3.7
出荷	96.6	1.9	0.5	99.2	0.3	4.3
在庫	115.5	0.9	13.7	107.4	0.1	4.4
在庫率	138.7	8.1	9.7	111.1	1.5	4.4

指数と前月比は季節調整済み(X-12-ARIMA)、前年同月比は原指数による。

総合指数の推移



○ 上昇・低下に寄与した主な業種と品目

※数値は対前月比。

(1) 生産

		業 種	品 目
上 昇	12業種	化学工業	12.6% 医薬品、化粧品、合成樹脂塗料
		電子部品・デバイス工業	13.0% 混成集積回路、機能部品、サーミスタ、光電変換素子
		プラスチック製品工業	8.0% プラスチック製フィルム、日用品・雑貨プラスチック製品
		電気機械工業	6.5% 電気計器、開閉制御装置、電磁開閉器、電気掃除機
低 下	11業種	輸送機械工業	▲ 15.2% 乗用車、自動車エンジン、普通トラック、輸送機械用エアコン
		非鉄金属工業	▲ 7.6% アルミニウムダイカスト、アルミニウム鋳物、電力用電線・ケーブル
		生産用機械工業	▲ 3.8% フラットパネル・ディスプレイ製造装置、半導体製造装置
		食料品工業	▲ 1.0% チョコレート、洋生菓子、菓子パン、ソーセージ、配合飼料

(2) 出荷

		業 種	品 目
上 昇	14業種	化学工業	13.9% 医薬品、化粧品、合成樹脂塗料
		電気機械工業	10.1% 電気計器、開閉制御装置、電磁開閉器、鉛蓄電池
		電子部品・デバイス工業	10.1% 混成集積回路、機能部品、サーミスタ、光電変換素子
		プラスチック製品工業	6.0% プラスチック製容器、プラスチック製フィルム
低 下	9業種	輸送機械工業	▲ 12.3% 乗用車、普通トラック、自動車エンジン、輸送機械用エアコン
		その他製品工業	▲ 2.7% シャープペンシル、管楽器、ボールペン、電動玩具
		非鉄金属工業	▲ 2.8% アルミニウムダイカスト、アルミニウム鋳物、伸銅製品
		窯業・土石製品工業	▲ 2.8% セメント、生コンクリート、ガラス基礎製品、コンクリート系パネル

(3) 在庫

		業 種	品 目
上 昇	15業種	電子部品・デバイス工業	5.7% 混成集積回路、トランジスタ、線形半導体集積回路
		鉄鋼業	6.5% 小形棒鋼、鋳鉄管、銑鉄鋳物、普通鋼冷間仕上鋼材
		生産用機械工業	5.7% マシニングセンタ、研削盤、整地機械、農業用乾燥機
		窯業・土石製品工業	5.7% セメント、ポルトランドセメントクリンカ、せっこうボード
低 下	5業種	輸送機械工業	▲ 9.6% 乗用車、大型バス、輸送機械用エアコン
		電気機械工業	▲ 5.7% 鉛蓄電池、HIDランプ、クッキングヒーター
		プラスチック製品工業	▲ 2.7% プラスチック製フィルム、強化プラスチック製品
		化学工業	▲ 0.9% 印刷インキ用ワニス、ウレタンフォーム、シンナー

< 資 料 >

○ 埼玉県・全国鉱工業生産指数の推移

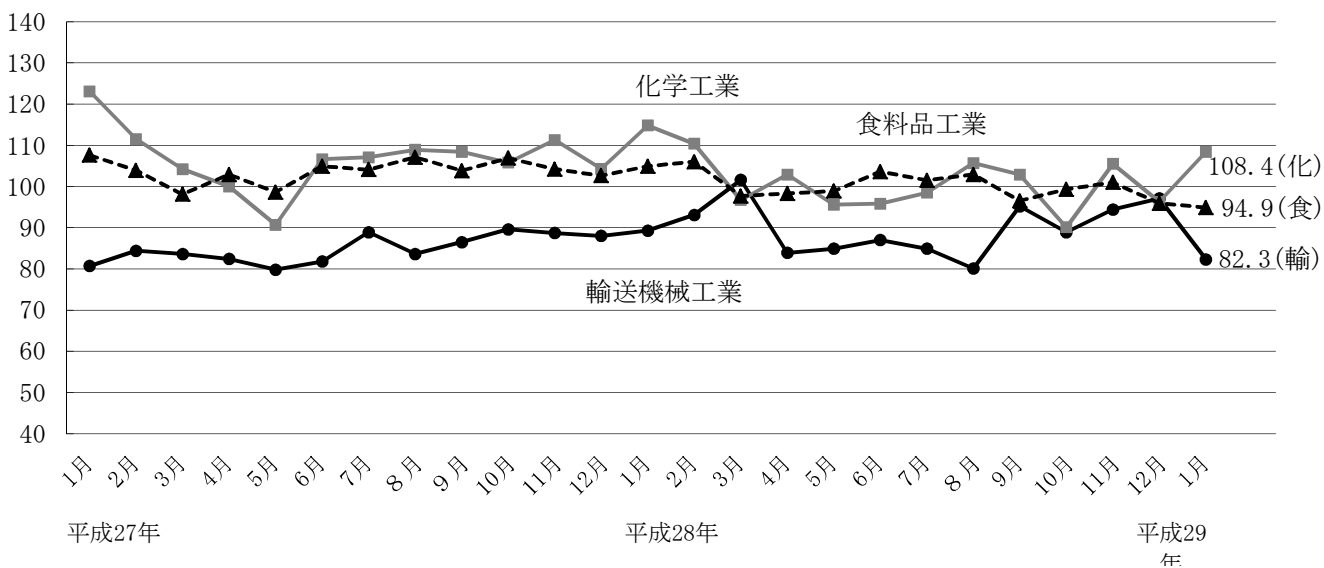
(平成22年平均=100)

	埼玉県			全 国		
	指 数	前 月 比 (%)	前 年 比 (%)	指 数	前 月 比 (%)	前 年 比 (%)
26年平均	97.6	—	4.8	99.0	—	2.1
27年平均	95.5	—	▲ 2.2	97.8	—	▲ 1.2
28年平均	94.7	—	▲ 0.8	97.6	—	▲ 0.2
28年 1月	98.4	4.8	▲ 5.0	98.3	2.5	▲ 4.2
2月	93.3	▲ 5.2	1.4	93.2	▲ 5.2	▲ 1.2
3月	94.8	1.6	▲ 2.5	96.7	3.8	0.2
4月	93.4	▲ 1.5	▲ 3.7	97.2	0.5	▲ 3.3
5月	93.1	▲ 0.3	2.2	94.7	▲ 2.6	▲ 0.4
6月	93.8	0.8	▲ 0.4	96.9	2.3	▲ 1.5
7月	94.0	0.2	▲ 4.1	96.5	▲ 0.4	▲ 4.2
8月	98.0	4.3	4.9	97.8	1.3	4.5
9月	94.1	▲ 4.0	1.3	98.4	0.6	1.5
10月	91.5	▲ 2.8	▲ 5.3	98.4	0.0	▲ 1.4
11月	95.6	4.5	1.6	99.9	1.5	4.6
12月	95.2	▲ 0.4	0.2	100.6	0.7	3.2
29年 1月	98.2	3.2	1.4	100.2	▲ 0.4	3.7

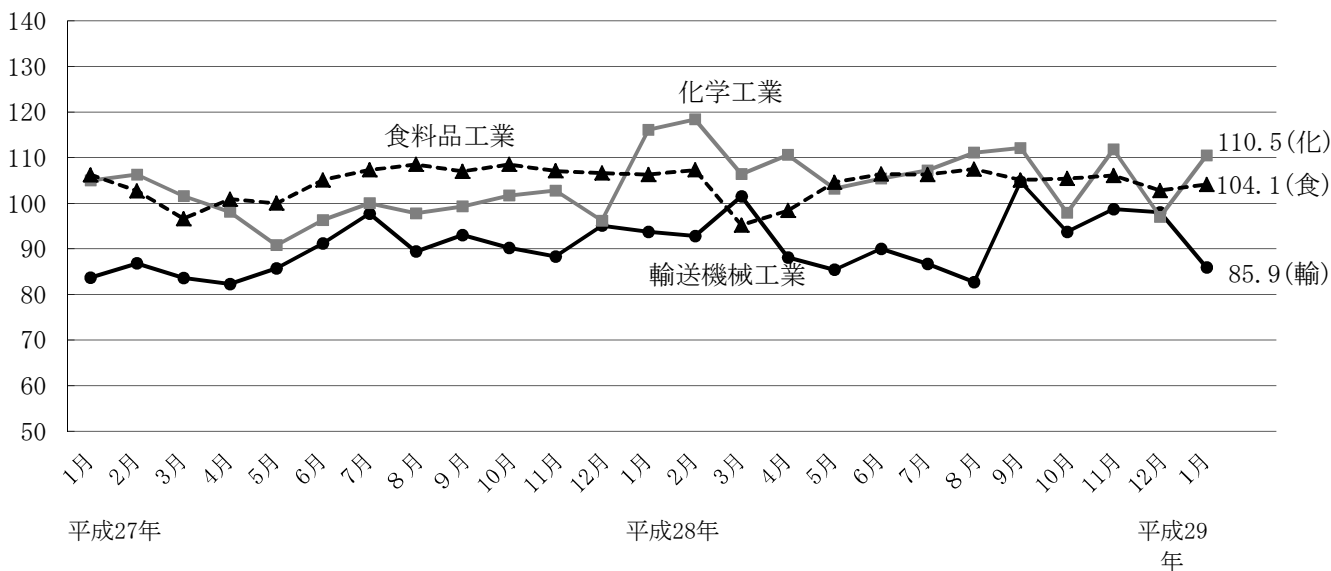
※ 指数と前月比は季節調整済み（X-12-ARIMA）、前年比は原指数による。

○ 県内主要業種の指数推移

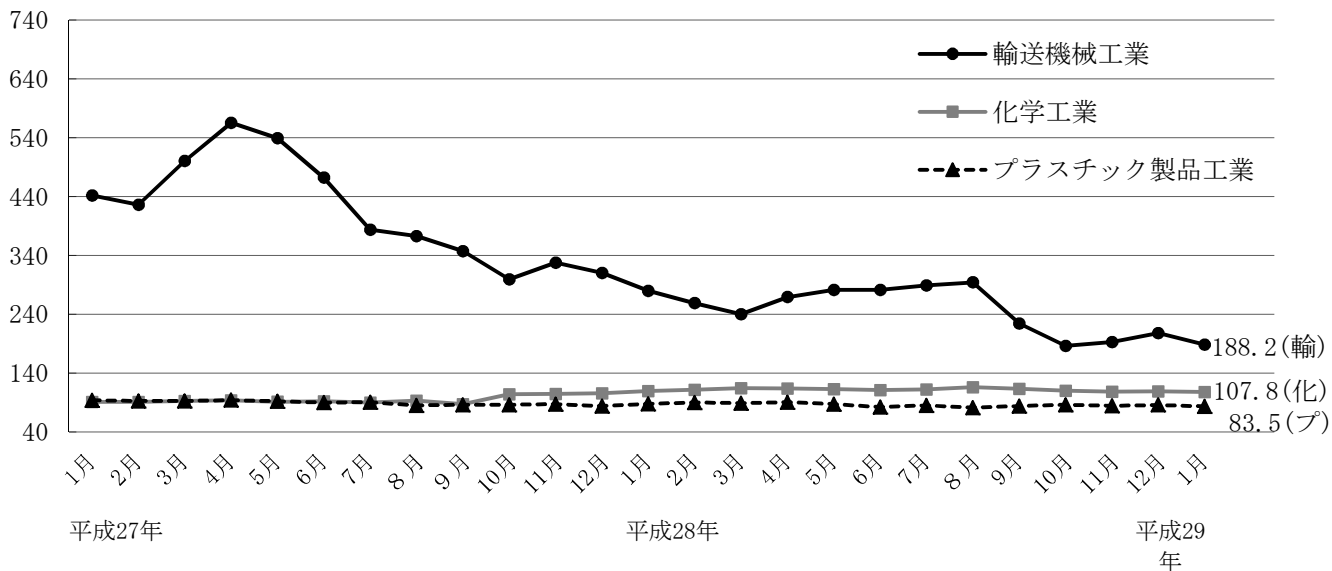
生産



出荷



在庫



第1-1表 埼玉県鉱工業生産指数（業種分類）

項目	産業	鉱工業	製造 工業 総合	鉄鋼業	非鉄金属	金属製品	はん用	生産用	業務用	電子部品	電気機械	情報通信	輸送機械	
	総合	総合			工業	工業	工業	工業	工業	工業	工業	機械工業	工業	
ウェイト	10,261.9	10,000.0	9,992.3	168.2	253.9	399.1	456.0	508.9	549.4	470.8	451.9	454.4	1,252.8	
品目数	211	209	207	13	8	17	13	12	6	12	23	6	11	
原 指 数	24年平均	96.3	96.3	96.3	114.5	95.3	98.8	96.3	80.3	89.2	81.8	75.0	131.5	88.7
	25年平均	92.7	93.1	93.1	115.2	95.3	92.3	104.2	78.6	108.1	89.3	73.8	89.7	71.1
	26年平均	96.8	97.6	97.6	99.5	99.7	89.0	115.4	71.2	122.8	102.0	77.7	80.0	95.0
	27年平均	94.8	95.5	95.6	98.4	97.4	80.3	125.1	79.3	107.5	110.5	87.7	58.6	85.2
	28年平均	93.9	94.7	94.7	93.6	99.1	76.2	121.8	97.1	104.9	114.0	101.2	55.0	91.3
	28年 1月	87.8	87.9	88.0	89.3	91.1	69.1	110.7	100.9	87.5	96.7	89.4	52.1	84.5
	2月	96.1	96.3	96.3	89.2	100.6	75.9	122.6	78.3	104.4	110.5	100.3	52.4	100.6
	3月	105.8	106.6	106.6	92.7	110.4	81.5	134.5	179.2	129.5	126.1	109.3	73.4	107.4
	4月	91.3	92.1	92.1	97.5	96.7	77.5	120.9	69.0	102.1	103.4	99.6	57.7	77.1
	5月	85.8	86.6	86.6	90.7	86.7	75.8	112.8	77.6	103.6	109.2	88.7	44.6	77.5
	6月	96.5	97.9	97.9	99.7	106.2	75.4	133.5	117.3	103.7	112.2	104.2	52.4	91.2
	7月	93.3	94.2	94.2	93.2	102.2	75.4	117.4	93.3	114.9	108.7	95.9	49.8	88.8
	8月	87.4	87.9	87.9	84.2	86.1	72.3	111.1	93.7	129.7	119.9	95.8	52.0	70.9
	9月	94.8	95.5	95.6	99.6	103.4	74.0	123.2	94.5	93.4	124.4	109.4	68.3	95.7
	10月	94.0	95.1	95.0	97.4	103.2	83.7	120.6	77.7	90.3	117.9	105.8	53.1	95.9
	11月	98.0	99.1	99.1	96.2	104.0	81.4	127.8	76.0	92.5	122.1	107.4	52.4	106.3
	12月	96.3	97.1	97.1	93.1	98.1	71.9	126.9	107.9	107.2	116.3	108.9	51.2	99.4
29年 1月	89.2	89.1	89.2	91.0	86.3	67.6	123.9	81.8	106.2	122.8	107.0	49.5	79.9	
前年比(%)	1.6	1.4	1.4	1.9	▲ 5.3	▲ 2.2	11.9	▲ 18.9	21.4	27.0	19.7	▲ 5.0	▲ 5.4	
季 節 調 整 指 数	28年 1月	97.0	98.4	98.4	97.5	100.7	76.0	121.2	109.1	97.1	110.0	100.2	54.9	89.3
	2月	92.8	93.3	93.3	90.3	100.6	73.6	120.8	68.9	107.3	109.2	97.4	38.7	93.1
	3月	94.1	94.8	94.8	94.7	102.3	76.4	119.4	130.8	72.8	108.6	97.9	54.6	101.6
	4月	92.6	93.4	93.4	97.4	98.9	78.6	123.7	66.2	97.1	107.1	102.2	66.6	83.9
	5月	92.5	93.1	93.1	94.1	92.0	79.5	112.6	109.2	127.1	115.5	96.9	53.8	84.9
	6月	93.0	93.8	93.7	96.2	99.8	76.8	123.4	137.1	102.3	102.4	95.2	49.8	87.0
	7月	93.3	94.0	94.0	90.3	97.8	73.5	117.0	118.1	125.4	104.7	90.6	48.3	84.9
	8月	97.2	98.0	97.9	95.0	98.2	73.9	119.1	99.6	168.9	123.6	106.0	67.7	80.1
	9月	93.5	94.1	94.2	97.6	97.9	74.6	120.3	95.4	117.8	115.0	104.7	62.1	95.2
	10月	90.8	91.5	91.5	88.5	96.2	80.7	122.8	69.9	98.3	124.5	108.5	53.5	88.9
	11月	95.0	95.6	95.7	91.4	98.5	76.4	130.0	93.2	85.4	124.4	106.6	53.7	94.4
	12月	94.3	95.2	95.2	92.5	101.7	71.5	131.9	92.1	105.9	121.0	111.5	53.0	97.1
	29年 1月	96.9	98.2	98.2	99.4	94.0	74.1	133.2	88.6	109.1	136.7	118.8	51.3	82.3
前月比(%)	2.8	3.2	3.2	7.5	▲ 7.6	3.6	1.0	▲ 3.8	3.0	13.0	6.5	▲ 3.2	▲ 15.2	

(平成22年平均=100)

窯業・土石製品工業	化学工業	プラスチック製品工業	パルプ・紙・紙加工工業	繊維工業	食料品工業	その他工業	その他						鉱業	公益事業
							工業総合	ゴム製品工業	皮革製品工業	家具工業	印刷業	木材・木製品工業		
227.2	1,813.6	732.5	131.9	88.6	1,026.9	1,006.2	152.0	15.0	72.9	615.9	20.7	129.7	7.7	261.9
16	7	13	7	6	15	22	4	2	4	3	2	7	2	2
110.6	107.2	91.0	102.3	97.3	91.0	100.3	82.5	81.8	110.3	106.5	102.5	87.7	105.6	94.6
113.7	102.8	92.3	104.9	94.4	94.5	98.0	72.9	81.6	135.7	102.3	98.7	87.6	109.1	75.3
111.5	108.2	88.1	97.3	59.2	102.6	92.2	74.9	80.6	99.5	97.1	87.8	86.9	100.6	66.8
101.0	106.4	79.5	95.9	61.5	110.1	94.0	72.4	73.6	121.9	98.6	79.6	86.3	92.2	65.4
99.8	100.9	79.3	100.9	59.6	100.7	87.2	67.3	65.4	125.6	89.6	79.0	81.7	91.3	64.5
75.0	100.7	68.5	89.8	53.2	95.3	83.0	65.5	66.9	109.8	87.1	70.0	73.1	56.4	82.5
92.7	112.0	80.8	96.6	63.5	93.3	93.3	72.7	60.4	143.3	95.5	72.6	85.5	99.3	86.0
104.6	98.4	82.4	105.8	67.2	103.8	98.8	72.2	73.0	135.2	104.1	84.8	89.7	109.1	75.7
93.7	103.6	87.2	105.8	58.1	102.6	87.5	66.7	77.8	110.1	94.5	77.3	68.6	92.9	60.9
94.5	91.0	78.6	92.4	55.6	93.8	83.4	60.5	51.4	106.8	87.7	76.3	81.0	88.1	52.3
94.5	105.9	86.4	104.8	57.0	101.5	88.5	69.1	65.2	120.9	90.7	77.8	86.8	51.0	45.6
110.5	98.9	85.1	108.5	49.5	101.3	86.5	66.0	73.7	119.0	88.1	80.9	86.7	113.1	58.9
95.1	91.8	72.2	91.2	51.2	97.3	73.4	58.3	69.5	116.2	70.3	79.2	81.7	85.6	69.6
106.7	105.7	77.1	101.2	60.9	92.9	80.7	69.8	70.9	127.7	77.3	85.7	83.5	81.9	66.1
110.0	98.0	80.6	108.6	62.8	108.1	88.8	70.7	71.8	129.7	91.8	81.3	75.9	111.4	53.7
109.0	108.5	80.2	104.1	70.6	110.0	90.6	70.4	55.0	147.5	92.3	82.2	79.6	101.4	54.4
110.7	96.8	72.8	101.8	65.7	108.2	92.2	65.2	49.7	141.4	95.3	79.3	88.4	105.0	68.2
88.9	96.5	71.0	92.2	56.2	89.2	84.9	62.2	61.3	141.1	84.2	83.5	85.9	68.2	90.2
18.5	▲ 4.2	3.6	2.7	5.6	▲ 6.4	2.3	▲ 5.0	▲ 8.4	28.5	▲ 3.3	19.3	17.5	20.9	9.3
87.5	114.8	80.8	102.1	56.8	104.9	88.1	71.5	67.6	119.2	94.5	74.7	73.0	76.8	58.0
91.8	110.4	81.7	102.1	61.3	106.0	89.9	71.1	61.3	129.7	93.3	80.3	83.0	105.9	68.3
100.2	96.7	76.7	99.8	64.2	97.7	92.6	69.2	68.6	130.6	95.6	82.8	86.7	99.2	67.1
95.0	102.9	80.5	104.2	63.0	98.3	91.3	68.6	69.8	145.5	93.1	78.8	82.0	92.5	64.1
99.9	95.6	79.7	95.7	58.4	98.9	91.1	64.0	55.0	132.1	94.4	81.1	88.2	93.0	66.4
96.7	95.8	79.4	102.5	61.5	103.6	87.5	66.0	73.9	122.6	90.9	75.3	81.5	85.1	63.9
105.8	98.5	78.9	103.4	53.0	101.5	85.7	63.9	66.8	124.1	89.2	81.7	77.3	101.8	66.1
106.3	105.7	78.8	99.5	54.1	102.9	78.2	65.6	66.6	110.9	76.4	84.7	81.7	83.3	64.3
106.9	102.9	79.4	100.7	58.0	96.5	77.2	66.7	64.3	120.2	74.7	87.6	76.8	79.9	67.7
103.1	90.1	78.9	102.6	59.1	99.3	85.7	65.2	71.1	126.4	87.0	78.0	81.1	102.8	64.8
100.4	105.5	79.1	97.7	61.9	101.0	88.2	67.7	62.9	127.4	90.7	76.5	81.4	88.5	65.1
104.4	96.3	77.1	101.5	62.6	95.9	90.3	67.6	59.8	131.8	92.1	76.8	89.5	99.2	64.6
102.7	108.4	83.3	104.1	59.1	94.9	89.1	66.3	61.6	143.4	91.5	88.5	83.3	90.7	64.5
▲ 1.6	12.6	8.0	2.6	▲ 5.6	▲ 1.0	▲ 1.3	▲ 1.9	3.0	8.8	▲ 0.7	15.2	▲ 6.9	▲ 8.6	▲ 0.2

第1-2表 埼玉県鉱工業出荷指数（業種分類）

項目	産業	鉱工業	製造 工業 総合	鉄鋼業	非鉄金属	金属製品	はん用	生産用	業務用	電子部品	電気機械	情報通信	輸送機械	
	総合	総合		工業	工業	工業	工業	工業	工業	工業	工業	機械工業	工業	
ウェイト	—	10,000.0	9,993.5	195.0	364.5	422.7	377.1	417.8	454.6	432.8	446.7	530.2	2,469.8	
品目数	—	209	207	13	8	17	13	12	6	12	23	6	11	
原 指 数	24年平均	—	94.0	94.0	113.2	89.0	97.5	100.9	81.5	87.4	86.6	83.8	107.5	87.1
	25年平均	—	89.7	89.6	114.4	89.8	92.7	107.1	80.3	97.3	93.5	85.0	66.0	74.9
	26年平均	—	94.6	94.6	97.9	91.4	88.1	117.3	73.3	110.1	103.5	90.7	57.6	91.1
	27年平均	—	93.7	93.7	98.1	87.7	77.6	127.4	84.7	96.6	110.4	104.6	46.0	89.1
	28年平均	—	95.9	95.9	92.9	88.5	75.0	123.0	99.5	94.3	115.0	124.5	42.4	94.4
	28年 1月	—	88.4	88.4	88.9	84.0	71.1	111.8	107.0	79.1	101.9	106.0	38.2	89.7
	2月	—	99.7	99.7	88.1	90.1	80.6	124.0	83.7	93.8	108.7	119.3	41.4	111.2
	3月	—	113.0	113.0	95.2	96.7	84.5	138.4	185.0	116.4	130.9	137.9	57.3	124.0
	4月	—	89.6	89.6	94.7	83.0	76.7	122.5	69.0	91.2	105.2	116.4	44.7	76.4
	5月	—	85.8	85.8	89.8	74.5	71.3	113.5	79.9	92.6	104.4	110.1	36.1	78.7
	6月	—	98.5	98.5	97.9	89.5	73.1	133.7	121.1	93.2	116.5	125.0	46.9	94.2
	7月	—	94.5	94.5	91.2	95.3	72.2	118.3	90.4	102.8	112.1	128.7	43.8	86.2
	8月	—	87.4	87.4	86.9	79.5	67.8	111.6	97.2	115.9	117.6	115.8	38.9	71.7
	9月	—	100.2	100.2	97.4	92.4	71.0	123.9	97.5	84.7	132.5	134.1	46.1	107.0
	10月	—	94.6	94.6	95.4	93.7	78.6	122.3	78.6	81.9	111.7	129.2	39.8	92.3
	11月	—	100.0	100.0	95.1	95.8	79.2	128.2	76.6	83.4	120.5	137.4	38.8	102.5
12月	—	98.7	98.7	93.7	87.4	73.9	128.2	107.7	97.1	118.3	134.3	36.8	98.9	
29年 1月	—	88.8	88.8	88.6	82.8	65.2	123.6	80.6	96.3	118.8	131.2	33.0	84.7	
前年比(%)	—	0.5	0.5	▲ 0.3	▲ 1.4	▲ 8.3	10.6	▲ 24.7	21.7	16.6	23.8	▲ 13.6	▲ 5.6	
季 節 調 整 指 数	28年 1月	—	97.9	98.0	96.7	91.0	78.6	121.3	119.4	87.1	113.7	120.2	42.7	93.7
	2月	—	94.4	94.4	89.9	87.7	81.3	121.9	71.7	94.7	108.2	111.9	31.0	92.8
	3月	—	97.9	97.9	94.7	90.7	78.4	119.7	132.6	65.9	110.3	119.4	49.3	101.5
	4月	—	93.1	93.1	96.6	85.8	77.1	124.5	66.5	86.7	109.4	121.0	56.4	88.1
	5月	—	93.8	93.8	95.5	77.7	74.5	115.5	113.0	113.3	111.2	122.5	45.1	85.4
	6月	—	95.4	95.4	96.4	85.2	76.0	124.8	148.1	91.9	108.3	116.5	40.7	90.0
	7月	—	94.6	94.6	89.1	93.3	73.3	117.8	117.6	112.2	110.7	121.6	41.3	86.7
	8月	—	97.1	97.0	96.4	90.3	71.5	121.1	100.0	150.9	123.6	129.1	54.0	82.7
	9月	—	98.1	98.2	94.7	88.5	71.1	118.7	100.4	106.8	118.5	126.5	43.7	104.7
	10月	—	93.6	93.6	86.5	88.5	75.0	126.3	69.5	89.1	124.1	135.5	37.6	93.7
	11月	—	97.0	97.0	88.8	90.6	73.1	134.1	89.5	77.0	126.2	133.6	37.4	98.7
	12月	—	94.8	94.8	93.0	90.3	70.6	133.7	89.1	95.9	118.9	134.0	33.1	98.0
	29年 1月	—	96.6	96.6	96.3	87.8	71.6	132.2	90.1	99.0	130.9	147.6	37.5	85.9
前月比(%)	—	1.9	1.9	3.5	▲ 2.8	1.4	▲ 1.1	1.1	3.2	10.1	10.1	13.3	▲ 12.3	

(平成22年平均=100)

窯業・ 土石製品 工業	化学工業	プラスチ ック製品 工業	パルプ・ 紙・紙加 工品工業	繊維工業	食料品 工業	その他 工業 総合							鉱業	公益事業
							ゴム製品 工業	皮革製品 工業	家具 工業	印刷業	木材・木 製品工業	その他 工業		
208.2	1,307.5	619.0	154.9	62.5	857.2	673.0	114.8	12.8	64.9	337.7	17.7	125.1	6.5	—
16	7	13	7	6	15	22	4	2	4	3	2	7	2	—
109.7	100.3	98.6	101.2	99.0	94.3	99.1	83.1	81.4	111.1	106.6	101.6	88.8	107.0	—
113.2	99.4	101.5	103.1	90.2	94.0	98.0	72.3	82.3	136.2	102.4	99.7	91.1	111.6	—
110.7	104.9	98.2	93.8	53.3	102.2	94.8	81.4	79.9	119.5	97.2	89.9	89.8	105.0	—
100.3	99.4	91.0	92.9	57.3	113.2	95.6	77.9	73.5	130.1	98.8	80.7	89.3	100.8	—
98.5	107.5	88.4	95.5	62.0	104.9	88.8	72.2	66.8	130.5	89.9	77.4	83.5	96.9	—
76.9	103.1	75.7	82.0	53.7	92.5	83.6	70.3	68.6	111.7	87.3	69.7	74.9	65.0	—
95.5	117.3	89.1	91.6	65.0	93.2	96.3	76.8	63.5	155.9	95.7	70.3	91.9	104.3	—
103.9	109.5	98.2	104.0	71.9	103.5	101.1	77.8	73.5	153.4	104.4	75.9	92.8	105.8	—
90.1	111.4	92.9	99.5	60.0	104.0	86.3	69.5	84.3	114.5	94.7	77.9	65.9	97.8	—
89.5	95.9	88.9	85.8	54.7	98.8	82.5	64.4	59.4	107.5	87.9	76.5	74.7	97.7	—
94.2	111.7	91.6	96.5	59.9	108.7	89.2	72.8	57.6	123.1	90.9	78.9	86.8	72.3	—
107.1	105.5	91.6	97.6	53.6	110.2	89.8	70.8	75.1	129.9	88.3	79.1	93.4	115.6	—
94.8	100.3	87.4	91.6	56.8	104.0	76.3	60.4	69.1	121.3	71.0	78.9	82.5	89.5	—
104.9	113.5	86.7	96.3	62.7	101.9	84.8	72.0	80.1	137.5	78.1	84.7	87.9	89.1	—
109.3	104.2	84.9	98.4	66.9	113.7	88.4	71.7	74.6	123.1	92.1	83.0	78.0	111.1	—
107.3	114.3	89.3	99.7	74.4	113.4	92.9	86.7	52.6	143.1	92.5	84.2	79.1	107.1	—
108.5	103.8	84.1	103.0	64.7	114.7	94.6	73.4	42.8	144.4	95.6	70.0	94.6	107.3	—
87.7	100.3	77.4	85.7	57.4	93.1	85.0	68.2	76.8	126.2	84.4	75.5	82.7	76.5	—
14.0	▲ 2.7	2.2	4.5	6.9	0.6	1.7	▲ 3.0	12.0	13.0	▲ 3.3	8.3	10.4	17.7	—
87.9	116.1	91.1	96.6	57.0	106.3	89.0	75.9	67.5	131.2	94.5	74.9	72.6	82.2	—
96.4	118.4	93.3	91.5	61.2	107.3	91.8	74.5	64.3	144.4	93.7	79.4	80.1	113.5	—
102.2	106.4	89.0	95.1	70.0	95.2	93.5	75.5	64.9	127.1	96.3	74.5	87.3	98.4	—
91.8	110.6	90.2	99.9	65.9	98.4	91.1	71.2	73.3	141.8	93.3	83.9	81.8	100.7	—
96.3	103.2	89.6	94.3	60.4	104.6	91.2	68.7	69.4	132.7	94.8	80.1	82.9	107.1	—
97.0	105.4	85.3	97.7	64.9	106.4	89.1	70.3	71.4	125.2	91.1	74.1	85.3	94.2	—
103.4	107.2	85.3	94.6	58.5	106.3	86.4	67.5	72.9	132.4	89.3	77.3	78.7	105.8	—
102.8	111.1	89.4	96.6	58.3	107.5	81.7	67.3	62.9	130.9	77.3	81.8	81.1	92.5	—
106.0	112.1	87.8	93.6	58.8	105.1	81.0	70.1	67.4	123.2	75.4	84.3	84.0	89.9	—
101.8	97.9	87.0	93.5	60.7	105.4	86.6	66.2	67.0	127.1	87.3	77.5	86.8	99.7	—
96.4	111.8	86.8	93.9	66.5	106.1	91.7	84.4	62.5	132.5	91.2	77.7	82.1	94.1	—
101.5	97.0	87.3	96.0	62.0	102.8	92.5	74.8	62.3	137.5	92.1	67.9	92.3	101.1	—
98.7	110.5	92.5	99.1	60.7	104.1	90.0	72.2	74.0	144.2	91.6	80.4	79.9	94.6	—
▲ 2.8	13.9	6.0	3.2	▲ 2.1	1.3	▲ 2.7	▲ 3.5	18.8	4.9	▲ 0.5	18.4	▲ 13.4	▲ 6.4	—

第1-3表 埼玉県鉱工業在庫指数(業種分類)

項目	産業	鉱工業	製造 工業 総合	鉄鋼業	非鉄金属	金属製品	はん用	生産用	業務用	電子部品	電気機械	情報通信	輸送機械	
	総合	総合			工業	工業	工業	工業	工業	工業	工業	機械工業	工業	
ウェイト	-	10,000.0	9,983.2	544.4	467.6	941.9	322.1	443.2	-	827.1	1,015.3	-	1,215.9	
品目数	-	120	119	11	5	8	3	7	-	8	7	-	7	
原 指 数	24年末	-	143.0	143.1	108.9	101.4	127.6	120.2	155.1	-	130.3	82.2	-	392.0
	25年末	-	112.2	112.3	123.2	109.4	127.1	86.2	192.0	-	126.2	76.4	-	135.1
	26年末	-	170.6	170.8	118.7	113.8	148.1	85.4	178.3	-	132.1	72.5	-	621.8
	27年末	-	145.3	145.4	120.2	115.3	151.3	121.1	155.6	-	107.5	75.0	-	409.4
	28年末	-	123.8	123.9	122.4	74.3	140.0	78.7	154.1	-	97.8	69.1	-	274.7
	28年 1月末	-	144.2	144.4	116.2	112.3	161.6	127.9	165.5	-	102.4	72.1	-	378.7
	2月未	-	135.8	135.9	121.8	114.6	148.1	125.8	168.1	-	106.5	70.9	-	313.8
	3月末	-	117.7	117.8	114.9	122.1	138.5	112.9	158.2	-	102.4	68.5	-	201.8
	4月末	-	121.4	121.5	120.8	125.3	137.0	91.7	164.0	-	100.6	76.4	-	218.2
	5月末	-	123.1	123.2	125.7	124.8	136.9	84.2	163.5	-	107.8	80.8	-	220.1
	6月末	-	122.5	122.7	123.7	116.2	137.3	98.6	164.3	-	104.3	88.3	-	212.5
	7月末	-	126.7	126.8	122.0	93.6	139.8	88.4	179.1	-	99.6	88.0	-	248.0
	8月末	-	124.9	125.0	116.1	84.9	142.2	85.0	155.6	-	117.4	87.1	-	247.4
	9月末	-	114.2	114.4	120.3	81.4	144.7	103.9	146.4	-	108.7	81.6	-	172.5
	10月末	-	120.8	120.9	125.7	77.5	147.3	83.0	141.7	-	104.3	86.2	-	214.6
	11月末	-	124.7	124.8	122.8	72.9	142.4	82.3	141.6	-	104.1	82.3	-	256.7
	12月末	-	123.8	123.9	122.4	74.3	140.0	78.7	154.1	-	97.8	69.1	-	274.7
29年 1月末	-	124.4	124.5	126.7	71.1	139.5	95.2	170.0	-	103.1	64.7	-	254.9	
前年比(%)	-	▲ 13.7	▲ 13.8	9.0	▲ 36.7	▲ 13.7	▲ 25.6	2.7	-	0.7	▲ 10.3	-	▲ 32.7	
季 節 調 整 指 数	28年 1月末	-	133.9	134.2	116.8	116.2	165.1	104.9	158.2	-	99.0	78.1	-	279.6
	2月未	-	131.7	131.8	121.4	118.6	147.4	105.5	162.9	-	102.8	79.1	-	258.8
	3月末	-	128.7	128.9	120.3	123.7	142.8	115.0	180.2	-	102.9	85.2	-	240.2
	4月末	-	130.7	130.9	123.1	124.1	141.9	106.9	171.1	-	101.0	86.3	-	269.2
	5月末	-	130.3	130.5	123.0	121.1	141.0	81.8	167.7	-	111.7	80.8	-	281.6
	6月末	-	127.4	127.7	116.9	113.4	139.0	96.4	161.4	-	109.6	81.0	-	281.2
	7月末	-	127.8	127.9	117.3	94.3	139.8	89.1	165.0	-	102.2	76.8	-	289.1
	8月末	-	127.4	127.5	120.3	85.2	137.5	92.6	148.5	-	119.0	79.0	-	294.2
	9月末	-	118.8	118.5	123.1	81.5	139.3	118.3	146.7	-	112.1	78.1	-	224.4
	10月末	-	114.8	114.9	127.1	77.9	142.7	90.7	146.3	-	102.7	77.5	-	186.2
	11月末	-	115.7	115.8	123.2	71.6	139.9	84.5	144.3	-	100.4	76.8	-	192.7
	12月末	-	114.5	114.6	119.5	73.2	139.8	77.6	153.7	-	94.3	74.2	-	208.1
	29年 1月末	-	115.5	115.7	127.3	73.6	142.6	78.1	162.5	-	99.7	70.0	-	188.2
前月比(%)	-	0.9	1.0	6.5	0.5	2.0	0.6	5.7	-	5.7	▲ 5.7	-	▲ 9.6	

(平成22年平均 = 100)

窯業・ 土石製品 工業	化学工業	プラスチ ック製品 工業	パルプ・ 紙・紙加 工品工業	繊維工業	食料品 工業	その他 工業 総合							鉱業	公益事業
							ゴム製品 工業	皮革製品 工業	家具 工業	印刷業	木材・木 製品工業	その他 工業		
616.5	1,101.9	1,333.7	361.3	214.9	59.9	517.5	198.6	24.5	92.3	-	47.0	155.1	16.8	-
14	5	13	7	6	4	14	2	2	3	-	2	5	1	-
101.2	96.3	99.1	108.2	94.2	120.1	113.8	100.1	76.8	130.2	-	116.8	126.3	94.8	-
118.7	97.8	93.0	107.7	98.8	148.7	96.4	80.1	77.2	150.3	-	109.5	84.2	80.2	-
116.6	88.6	85.1	119.4	90.4	149.9	91.8	84.3	94.7	120.8	-	86.1	85.6	69.8	-
107.5	105.9	77.9	116.2	109.6	131.2	113.2	94.3	108.4	179.8	-	75.3	109.8	58.3	-
108.3	109.1	79.6	130.4	125.9	125.1	97.6	94.7	112.4	138.0	-	85.4	78.7	58.3	-
104.8	114.2	86.5	129.5	110.9	103.8	111.9	94.2	96.7	196.9	-	74.7	97.7	52.4	-
101.0	115.8	91.2	132.7	107.0	98.9	102.1	98.2	92.0	164.6	-	75.5	79.3	54.6	-
96.9	110.4	88.1	124.2	99.5	107.9	92.6	94.8	94.1	125.0	-	81.3	73.6	66.6	-
98.9	112.0	93.1	125.5	95.2	129.0	94.6	98.0	84.0	125.6	-	81.0	77.5	67.2	-
105.2	113.2	89.5	131.7	92.1	105.4	102.7	97.2	79.9	137.7	-	81.0	98.9	65.0	-
96.5	114.9	87.8	140.0	92.7	98.3	106.4	97.9	102.7	149.0	-	80.2	100.5	47.7	-
104.4	112.2	89.8	154.1	98.3	89.8	102.9	98.7	99.4	138.4	-	81.4	94.4	52.9	-
106.8	109.9	80.4	142.6	101.6	110.5	105.5	98.4	104.4	142.3	-	81.6	100.3	52.8	-
104.1	108.6	79.7	141.5	106.1	109.8	97.5	97.4	95.7	115.7	-	82.0	91.7	47.2	-
106.6	110.9	84.1	154.7	112.7	100.6	102.8	103.9	87.0	134.8	-	80.7	91.6	52.8	-
107.5	110.4	83.3	150.9	118.4	101.8	106.1	97.4	93.6	146.6	-	79.1	103.3	53.2	-
108.3	109.1	79.6	130.4	125.9	125.1	97.6	94.7	112.4	138.0	-	85.4	78.7	58.3	-
108.9	112.6	82.3	139.9	127.5	94.7	111.2	95.6	84.1	179.3	-	88.9	101.6	51.0	-
3.9	▲ 1.4	▲ 4.9	8.0	15.0	▲ 8.8	▲ 0.6	1.5	▲ 13.0	▲ 8.9	-	19.0	4.0	▲ 2.7	-
109.0	109.3	87.8	133.5	97.3	115.1	104.4	97.7	90.4	150.9	-	75.2	89.0	55.9	-
103.3	111.6	90.0	139.2	99.6	100.5	99.4	101.4	92.5	146.8	-	75.6	84.5	56.7	-
99.7	114.6	88.9	137.9	99.8	112.6	100.3	95.6	100.4	140.7	-	81.5	90.3	65.7	-
101.7	113.9	90.3	139.3	101.5	123.0	103.0	98.1	104.4	145.3	-	78.2	91.5	63.3	-
102.7	112.8	87.4	130.2	102.3	103.3	107.6	94.6	89.0	149.7	-	78.3	103.6	59.9	-
97.7	111.3	82.2	129.5	105.9	101.5	104.8	93.4	95.0	175.3	-	78.3	90.4	55.9	-
102.9	112.3	85.1	140.2	107.6	94.8	98.2	97.4	84.9	144.1	-	80.6	84.5	60.2	-
104.3	115.9	81.4	135.4	111.7	119.1	105.1	99.7	95.6	131.1	-	81.3	104.0	54.3	-
101.9	113.5	84.1	138.4	109.9	104.7	101.4	96.4	92.4	132.7	-	84.0	97.8	45.3	-
105.0	110.0	86.2	151.4	110.4	94.6	97.9	101.2	105.1	122.1	-	82.7	82.5	51.1	-
105.6	108.3	84.4	140.6	105.7	108.8	103.4	97.8	102.9	144.5	-	81.9	94.0	49.5	-
107.1	108.8	85.8	142.7	109.7	104.1	97.6	97.9	94.8	136.8	-	87.2	77.7	53.4	-
113.2	107.8	83.5	144.3	111.9	105.0	103.8	99.1	78.6	137.4	-	89.5	92.5	54.4	-
5.7	▲ 0.9	▲ 2.7	1.1	2.0	0.9	6.4	1.2	▲ 17.1	0.4	-	2.6	19.0	1.9	-

第1-4表 埼玉県鉱工業在庫率指数（業種分類）

項目	産業	鉱工業	製造 工業 総合	鉄鋼業	非鉄金属	金属製品	はん用	生産用	業務用	電子部品	電気機械	情報通信	輸送機械	
	総合	総合		工業	工業	工業	機械	機械	機械	デバイス	工業	機械工業	工業	
ウェイト	-	9,194.4	9,177.6	544.1	467.6	941.9	322.1	165.9	-	323.4	991.0	-	1,215.9	
品目数	-	112	111	10	5	8	3	4	-	5	6	-	7	
原 指 数	24年平均	-	144.8	144.9	104.7	132.2	119.0	114.1	109.3	-	132.3	106.6	-	364.7
	25年平均	-	117.3	117.3	106.3	128.3	135.0	106.5	132.1	-	125.3	107.1	-	159.2
	26年平均	-	156.1	156.3	104.2	144.9	166.2	123.0	198.9	-	119.5	110.0	-	411.0
	27年平均	-	160.6	160.8	126.3	157.3	197.0	116.8	136.0	-	117.9	110.3	-	401.0
	28年平均	-	158.8	158.9	130.7	437.0	217.4	127.2	133.8	-	106.5	100.9	-	256.8
	28年 1月	-	176.3	176.4	127.6	156.9	244.5	175.6	193.4	-	119.5	90.4	-	375.0
	2月	-	139.7	139.9	139.4	155.4	183.4	166.8	103.7	-	121.7	98.3	-	246.7
	3月	-	112.2	112.3	124.7	155.7	181.7	112.2	61.0	-	97.2	74.5	-	142.5
	4月	-	149.3	149.5	138.0	269.5	210.7	110.3	283.9	-	120.1	109.1	-	248.0
	5月	-	238.6	238.9	153.6	1,846.9	238.3	114.3	235.3	-	113.6	122.2	-	257.1
	6月	-	238.6	238.9	129.4	1,974.5	231.1	123.8	92.4	-	103.0	120.6	-	260.8
	7月	-	158.4	158.6	133.1	125.7	236.1	114.3	92.1	-	102.8	114.2	-	349.7
	8月	-	159.8	160.0	127.9	133.0	236.6	129.1	67.8	-	103.3	117.8	-	325.9
	9月	-	125.9	126.1	121.7	115.9	223.4	171.8	56.9	-	92.2	92.1	-	151.6
	10月	-	139.0	139.1	124.0	103.9	211.0	95.1	121.1	-	104.5	107.2	-	240.1
	11月	-	131.4	131.6	119.8	97.4	200.5	109.1	132.2	-	101.0	89.1	-	234.4
	12月	-	135.9	136.0	129.5	109.2	211.6	104.3	166.2	-	98.6	74.7	-	250.2
29年 1月	-	159.2	159.3	147.0	107.0	255.2	145.4	243.2	-	111.9	75.5	-	306.0	
前年比(%)	-	▲ 9.7	▲ 9.7	15.2	▲ 31.8	4.4	▲ 17.2	25.7	-	▲ 6.4	▲ 16.5	-	▲ 18.4	
季 節 調 整 済 指 数	28年 1月	-	153.6	153.6	121.9	158.4	220.9	135.1	172.3	-	111.5	95.4	-	303.2
	2月	-	142.3	142.5	137.3	151.8	173.6	174.7	135.0	-	115.6	114.8	-	253.5
	3月	-	142.0	142.1	129.3	166.0	195.4	177.7	187.1	-	111.5	104.6	-	191.5
	4月	-	152.6	152.9	125.3	263.3	205.9	132.9	138.6	-	116.8	111.1	-	238.2
	5月	-	226.8	227.0	135.7	1,768.9	234.3	99.2	117.4	-	113.4	99.9	-	263.8
	6月	-	248.4	248.8	121.1	1,933.9	219.1	138.0	103.3	-	111.0	100.8	-	350.9
	7月	-	172.0	172.1	131.8	134.4	230.7	132.9	119.8	-	107.9	101.4	-	475.7
	8月	-	153.6	153.8	125.2	116.0	222.6	139.6	83.4	-	98.9	96.2	-	360.3
	9月	-	134.1	134.2	132.9	116.6	220.1	256.8	112.7	-	100.0	101.5	-	175.0
	10月	-	131.8	131.9	145.4	116.3	225.8	74.8	115.0	-	99.2	98.9	-	197.3
	11月	-	121.8	121.9	135.5	99.4	230.7	87.1	139.5	-	93.5	94.8	-	176.6
	12月	-	128.3	128.4	130.8	108.6	234.6	81.2	215.5	-	99.8	92.7	-	199.7
	29年 1月	-	138.7	138.8	140.5	108.0	230.5	111.9	216.6	-	104.4	79.7	-	247.4
前月比(%)	-	8.1	8.1	7.4	▲ 0.6	▲ 1.7	37.8	0.5	-	4.6	▲ 14.0	-	23.9	

(平成22年平均=100)

窯業・土石製品工業	化学工業	プラスチック製品工業	パルプ・紙・紙加工工業	繊維工業	食料品工業	その他工業総合							鉱業	公益事業
							ゴム製品工業	皮革製品工業	家具工業	印刷業	木材・木製品工業	その他工業		
616.5	1,101.9	1,333.7	361.3	214.9	59.9	517.5	198.6	24.5	92.3	-	47.0	155.1	16.8	-
14	5	13	7	6	4	14	2	2	3	-	2	5	1	-
97.8	110.0	105.0	115.1	103.7	112.8	115.7	132.2	80.2	79.4	-	105.5	124.7	91.0	-
99.6	103.3	98.6	113.6	114.9	121.4	107.5	118.1	81.0	112.5	-	110.6	94.0	74.0	-
100.6	97.5	97.2	120.8	148.7	120.1	98.6	101.5	101.0	104.7	-	111.2	87.1	48.8	-
102.1	100.2	95.2	128.0	196.5	120.4	109.2	120.9	114.3	109.4	-	98.2	96.6	56.1	-
94.7	106.3	94.8	131.0	247.6	117.2	114.2	135.9	146.7	105.1	-	105.3	89.4	57.4	-
166.4	127.3	110.4	140.3	267.8	131.0	129.7	131.0	137.6	166.6	-	117.4	108.4	79.2	-
89.6	110.5	100.0	126.8	181.2	113.5	102.6	125.7	142.2	96.7	-	117.9	65.8	51.0	-
75.9	94.0	88.3	105.9	150.8	108.4	94.4	120.3	125.0	73.1	-	124.6	59.8	60.8	-
97.6	100.8	96.6	112.1	158.9	133.9	112.9	141.4	98.9	97.4	-	97.7	92.3	66.6	-
96.2	119.5	94.4	138.5	164.4	116.9	126.0	151.9	132.8	118.4	-	98.7	104.6	64.9	-
83.4	110.8	92.6	130.0	212.4	106.6	116.2	133.9	180.7	114.1	-	96.0	90.8	64.6	-
89.9	105.7	95.2	139.0	301.0	113.5	110.9	139.0	132.1	100.8	-	97.4	81.8	44.6	-
109.2	109.7	92.0	143.9	358.2	126.0	129.3	164.3	147.6	112.7	-	97.8	100.8	57.7	-
84.6	98.9	88.7	128.6	314.8	113.3	107.2	136.9	116.4	81.7	-	94.7	86.7	51.6	-
83.3	102.0	96.6	139.7	311.2	111.8	121.4	148.7	115.6	102.1	-	94.1	107.0	46.3	-
79.4	96.5	89.7	136.8	265.5	109.4	110.6	108.7	174.9	95.2	-	91.4	117.8	48.4	-
81.2	99.9	93.1	129.8	285.3	122.2	109.5	129.5	256.0	101.8	-	135.9	57.4	53.2	-
102.3	123.6	106.9	149.2	251.1	126.6	124.4	140.0	106.5	145.9	-	136.8	90.7	65.8	-
▲ 38.5	▲ 2.9	▲ 3.2	6.3	▲ 6.2	▲ 3.4	▲ 4.1	6.9	▲ 22.6	▲ 12.4	-	16.5	▲ 16.3	▲ 16.9	-
155.1	103.9	94.4	130.0	220.8	123.1	118.3	130.1	140.2	112.3	-	111.5	105.0	68.6	-
90.5	99.3	92.6	129.3	192.4	106.5	109.2	130.4	154.4	99.5	-	109.9	81.4	53.9	-
78.6	105.3	96.1	128.9	180.9	110.8	105.3	122.7	160.5	104.8	-	128.2	81.9	62.9	-
96.3	106.8	97.1	127.3	184.6	138.0	110.0	142.7	152.8	93.6	-	90.2	86.7	61.9	-
89.1	111.1	93.1	129.0	197.9	112.5	121.1	137.7	132.0	108.7	-	92.2	105.8	57.2	-
85.0	107.6	93.7	117.5	237.0	113.5	115.8	129.4	136.5	132.1	-	101.3	83.3	58.2	-
90.7	111.4	100.1	132.8	300.4	120.0	118.2	148.5	125.7	105.9	-	101.9	85.9	59.6	-
97.1	106.3	92.9	124.2	350.5	122.8	121.9	146.6	154.5	98.1	-	93.6	102.8	59.3	-
80.8	106.7	91.9	130.6	296.0	107.8	117.3	137.1	135.3	101.2	-	95.3	98.9	48.5	-
88.8	112.3	96.9	145.8	291.8	114.6	117.4	163.7	160.9	97.0	-	105.1	83.8	52.1	-
89.8	102.2	94.1	131.9	239.3	122.0	106.7	110.3	162.0	102.7	-	98.4	96.4	51.2	-
87.5	103.4	95.6	148.0	241.8	116.2	107.7	133.9	150.8	104.6	-	138.8	58.7	52.9	-
95.4	100.9	91.5	138.3	207.1	118.9	113.4	139.1	108.5	98.4	-	129.9	87.8	57.0	-
9.0	▲ 2.4	▲ 4.3	▲ 6.6	▲ 14.4	2.3	5.3	3.9	▲ 28.1	▲ 5.9	-	▲ 6.4	49.6	7.8	-

第2-1表 埼玉県鉱工業生産指数（特殊分類）

（平成22年平均＝100）

項目	鉱工業 総合	最終 需要財	投資財			消費財			生産財	鉱工業用 生産財	その他用 生産財	
			資本財	建設財	消費財	耐久	非耐久					
						消費財	消費財					
ウェイト	10,000.0	6,112.2	2,523.2	1,782.6	740.6	3,589.0	953.3	2,635.7	3,887.8	3085.2	802.6	
品目数	222	113	77	42	35	36	14	22	109	98	11	
原 指 数	24年平均	96.4	95.5	89.1	82.8	104.4	100.0	95.6	101.6	97.7	96.1	104.0
	25年平均	93.1	91.1	91.3	84.7	107.2	90.9	66.9	99.7	96.3	95.3	100.3
	26年平均	97.6	97.3	93.7	91.2	99.7	99.8	81.7	106.4	98.1	98.6	95.7
	27年平均	95.6	94.6	88.8	88.0	90.6	98.7	74.0	107.7	97.0	97.2	96.4
	28年平均	94.7	93.4	92.9	94.5	89.1	93.7	79.6	98.8	96.8	99.0	88.5
	28年 1月	88.0	88.5	85.4	87.8	79.8	90.6	72.0	97.4	87.1	87.7	84.9
	2月	96.4	95.3	91.4	91.0	92.2	98.1	82.6	103.7	98.0	99.2	93.3
	3月	106.6	107.1	123.7	135.8	94.7	95.4	90.4	97.2	105.9	106.8	102.4
	4月	92.1	88.7	83.5	82.9	84.9	92.4	69.1	100.8	97.5	98.4	93.9
	5月	86.7	84.1	83.6	84.2	82.2	84.5	66.9	90.9	90.6	92.0	85.3
	6月	97.9	96.9	97.7	100.9	90.0	96.3	79.1	102.6	99.4	102.1	89.4
	7月	94.2	92.7	93.7	94.2	92.4	92.1	76.1	97.9	96.5	99.1	86.2
	8月	87.9	88.0	92.6	96.2	83.8	84.7	64.3	92.1	87.8	92.4	69.9
	9月	95.6	94.3	93.4	94.2	91.3	94.9	84.8	98.5	97.6	102.7	78.1
	10月	95.1	91.8	86.5	82.7	95.5	95.6	86.0	99.0	100.2	102.7	90.6
	11月	99.1	96.6	87.0	84.3	93.5	103.3	94.3	106.5	103.2	105.9	92.5
	12月	97.1	96.4	96.7	99.7	89.4	96.2	89.7	98.5	98.2	99.0	94.9
29年 1月	89.2	87.1	86.6	88.1	82.9	87.4	71.7	93.1	92.5	95.0	82.6	
前年比(%)	1.4	▲ 1.6	1.4	0.3	3.9	▲ 3.5	▲ 0.4	▲ 4.4	6.2	8.3	▲ 2.7	
季 節 調 整 指 数	28年 1月	98.5	96.7	96.9	100.7	88.2	99.7	74.0	107.6	97.0	98.0	92.5
	2月	93.4	92.3	90.6	90.0	90.4	93.0	70.8	105.2	96.5	97.8	91.9
	3月	94.8	93.5	96.3	97.6	90.6	90.9	85.7	92.5	97.4	98.5	93.9
	4月	93.4	90.7	89.2	88.6	90.0	92.3	76.5	97.8	97.7	99.3	91.7
	5月	93.2	94.0	97.8	101.9	90.0	88.3	74.0	94.2	94.2	94.5	92.1
	6月	93.8	93.1	95.6	100.0	86.3	91.4	77.4	96.4	95.3	96.7	89.3
	7月	94.0	94.4	98.9	103.1	90.1	91.3	73.9	97.6	93.9	95.3	87.0
	8月	98.0	99.7	108.2	116.3	91.2	94.1	71.8	103.9	95.7	100.4	77.2
	9月	94.1	93.7	89.9	90.1	88.9	94.6	81.5	98.5	95.8	100.3	76.7
	10月	91.6	88.5	88.6	86.7	92.9	88.4	79.5	91.6	96.6	99.5	85.7
	11月	95.7	92.8	88.3	89.6	87.4	97.4	87.4	102.4	100.0	103.4	89.6
	12月	95.2	92.3	91.5	92.5	87.9	92.1	85.6	94.7	99.3	101.6	91.3
	29年 1月	98.2	92.5	95.4	97.9	89.9	95.0	72.5	101.8	101.8	104.6	89.9
前月比(%)	3.2	0.2	4.3	5.8	2.3	3.1	▲ 15.3	7.5	2.5	3.0	▲ 1.5	

第2-2表 埼玉県鉱工業出荷指数（特殊分類）

（平成22年平均＝100）

項目	鉱工業 総合	最終 需要財	投資財			消費財			生産財	鉱工業用 生産財	その他用 生産財	
			資本財	建設財	耐久 消費財	非耐久 消費財						
ウェイト	10,000.0	6,173.3	2,638.5	1,943.9	694.6	3,534.8	1,683.3	1,851.5	3,826.7	3319.5	507.2	
品目数	222	113	77	42	35	36	14	22	109	98	11	
原 指 数	24年平均	94.0	92.3	89.8	85.0	103.2	94.2	89.8	98.2	96.7	95.7	103.2
	25年平均	89.7	85.9	89.0	82.7	106.4	83.7	69.1	96.9	95.6	95.1	99.2
	26年平均	94.7	92.2	92.9	89.9	101.3	91.6	77.8	104.2	98.7	99.1	95.5
	27年平均	93.7	91.7	89.6	88.3	93.1	93.4	80.5	105.1	97.0	97.2	95.5
	28年平均	95.9	95.3	94.9	96.0	91.8	95.5	85.0	105.1	96.9	98.3	88.2
	28年 1月	88.4	88.6	87.5	90.2	80.0	89.4	78.7	99.1	88.1	88.8	83.5
	2月	99.7	101.0	97.5	97.5	97.7	103.5	99.8	106.9	97.8	98.7	91.9
	3月	113.0	116.1	127.4	136.7	101.5	107.6	112.3	103.4	108.1	109.0	102.5
	4月	89.6	85.9	83.6	82.7	86.1	87.6	66.7	106.7	95.7	95.9	94.1
	5月	85.8	83.7	83.1	83.5	82.0	84.1	70.1	96.8	89.1	89.8	85.1
	6月	98.5	98.3	98.0	100.1	92.0	98.5	85.7	110.1	98.8	100.5	87.9
	7月	94.6	93.1	95.1	95.3	94.3	91.7	75.7	106.2	96.8	98.6	85.1
	8月	87.4	86.5	90.0	91.2	86.4	83.9	64.8	101.2	88.9	91.6	71.7
	9月	100.2	101.1	99.2	100.7	95.1	102.4	97.7	106.7	98.9	102.0	78.8
	10月	94.6	92.3	87.8	84.8	96.2	95.7	84.3	106.1	98.3	99.7	89.1
	11月	100.0	97.9	91.7	89.9	97.0	102.5	92.4	111.7	103.5	105.0	93.4
12月	98.7	98.5	97.6	99.0	93.7	99.1	91.3	106.2	99.1	99.7	95.6	
29年 1月	88.8	87.4	85.1	86.2	82.2	89.1	79.6	97.7	91.0	92.4	81.9	
前年比(%)	0.5	▲ 1.4	▲ 2.7	▲ 4.4	2.8	▲ 0.3	1.1	▲ 1.4	3.3	4.1	▲ 1.9	
季 節 調 整 指 数	28年 1月	98.0	99.4	101.2	105.4	91.2	97.2	77.9	113.0	98.6	100.7	91.3
	2月	94.4	92.9	94.0	93.6	93.6	94.6	76.6	113.0	97.9	98.9	91.0
	3月	97.9	97.5	99.1	100.6	92.2	95.6	92.2	99.3	98.6	100.0	94.2
	4月	93.1	90.2	90.0	89.4	92.2	89.9	81.4	101.7	97.8	98.8	91.3
	5月	93.8	93.2	95.3	97.8	89.8	90.2	78.8	102.0	93.7	93.9	92.1
	6月	95.4	95.4	95.1	96.3	91.4	95.0	84.6	104.8	95.0	95.9	88.3
	7月	94.7	94.8	98.3	101.4	91.0	92.5	78.0	106.3	94.3	95.4	85.9
	8月	97.1	97.9	104.9	109.6	93.9	93.3	76.8	108.5	95.7	98.2	79.2
	9月	98.1	99.6	97.0	97.9	91.6	102.9	96.9	108.2	96.0	98.5	77.8
	10月	93.6	91.9	90.2	89.0	94.9	92.9	85.1	99.7	96.4	98.1	85.0
	11月	97.0	95.0	92.1	93.3	90.7	99.1	89.3	108.4	99.8	101.0	90.6
	12月	94.8	92.1	90.5	89.9	91.3	91.1	84.6	97.8	99.0	100.3	90.4
	29年 1月	96.6	95.9	95.8	97.5	92.4	94.1	78.5	107.5	100.3	102.9	89.4
前月比(%)	1.9	4.1	5.9	8.5	1.2	3.3	▲ 7.2	9.9	1.3	2.6	▲ 1.1	

第2-3表 埼玉県鉱工業在庫指数（特殊分類）

（平成22年平均＝100）

項目	鉱工業 総合	最終 需要財	投資財			消費財			生産財	鉱工業用 生産財	その他用 生産財	
			資本財	建設財	耐久 消費財	非耐久 消費財						
ウェイト 品目数	10,000.0 130	4,326.5 61	2,640.3 43	1,136.0 18	1,504.3 25	1,686.2 18	1,308.9 9	377.3 9	5,673.5 69	5409.4 65	264.1 4	
原 指 数	24年末	143.0	187.2	134.3	158.5	116.1	270.0	320.6	94.6	109.3	109.5	106.0
	25年末	112.3	119.1	120.8	128.6	114.9	116.5	120.0	104.5	107.1	107.8	91.7
	26年末	170.6	255.8	153.5	200.8	117.7	416.0	503.7	112.0	105.7	107.1	76.8
	27年末	145.3	195.0	161.8	221.1	117.0	247.0	284.0	118.7	107.4	108.3	89.3
	28年末	123.9	151.0	132.3	174.6	100.4	180.3	196.7	123.4	103.2	104.0	86.3
	28年 1月末	144.3	188.6	160.8	215.5	119.6	232.1	265.5	116.0	110.5	111.3	93.1
	2月末	135.8	169.0	155.2	209.0	114.6	190.4	213.0	112.1	110.6	111.4	94.1
	3月末	117.7	131.8	135.0	175.6	104.3	126.9	132.8	106.5	107.0	107.8	90.7
	4月末	121.4	136.8	138.1	185.2	102.6	134.8	143.6	104.5	109.7	110.6	90.9
	5月末	123.1	140.0	144.7	194.6	106.9	132.7	142.0	100.5	110.3	111.3	88.1
	6月末	122.6	139.9	150.2	208.5	106.1	123.8	130.4	100.8	109.4	110.2	93.2
	7月末	126.7	150.1	154.7	217.4	107.3	142.9	153.9	104.9	108.9	109.6	95.5
	8月末	125.0	146.9	148.4	202.1	107.9	144.6	155.6	106.1	108.2	109.1	89.1
	9月末	114.3	121.6	132.3	169.4	104.2	104.9	104.0	108.3	108.7	109.7	89.1
	10月末	120.8	134.6	136.4	176.3	106.3	131.7	137.2	112.8	110.4	111.1	94.8
11月末	124.8	146.8	133.2	170.9	104.7	168.2	181.8	121.0	107.9	108.6	93.7	
12月末	123.9	151.0	132.3	174.6	100.4	180.3	196.7	123.4	103.2	104.0	86.3	
29年 1月末	124.4	150.2	145.0	196.3	106.3	158.4	169.0	121.6	104.7	105.5	89.4	
前年比(%)	▲ 13.8	▲ 20.4	▲ 9.8	▲ 8.9	▲ 11.1	▲ 31.8	▲ 36.3	4.8	▲ 5.2	▲ 5.2	▲ 4.0	
季 節 調 整 指 数	28年 1月末	134.0	165.8	149.3	193.9	115.5	185.9	206.0	111.6	111.2	112.0	92.5
	2月末	131.7	158.3	148.2	195.9	111.9	166.1	175.4	110.1	109.9	110.8	93.4
	3月末	128.7	152.1	150.3	203.9	113.3	152.4	162.2	111.7	110.7	111.6	91.6
	4月末	130.7	154.5	146.2	197.3	108.3	170.4	183.8	114.1	112.6	113.5	93.6
	5月末	130.2	155.5	150.4	202.1	109.2	167.4	186.2	108.1	109.3	110.2	89.3
	6月末	127.5	155.7	154.1	220.2	105.7	153.0	165.8	107.1	106.5	107.3	90.3
	7月末	127.8	156.5	153.1	216.1	105.2	159.5	175.9	105.1	106.4	107.1	92.9
	8月末	127.5	153.0	149.7	208.7	106.6	158.9	175.6	108.9	108.7	109.7	90.0
	9月末	118.9	130.9	137.7	184.4	103.9	118.9	123.3	107.0	110.9	111.9	90.0
	10月末	114.8	124.3	132.6	174.7	103.1	113.3	118.1	107.6	108.8	109.5	93.6
	11月末	115.8	127.0	126.9	156.3	103.2	131.1	138.6	110.9	106.2	106.9	91.5
	12月末	114.6	130.1	125.4	156.8	99.3	143.0	152.9	114.6	103.7	104.4	90.2
	29年 1月末	115.5	132.0	134.6	176.6	102.6	126.9	131.1	117.0	105.4	106.1	88.8
前月比(%)	0.8	1.5	7.3	12.6	3.3	▲ 11.3	▲ 14.3	2.1	1.6	1.6	▲ 1.6	

第2-4表 埼玉県鉱工業在庫率指数（特殊分類）

（平成22年平均＝100）

項目	鉱工業 総合	最終 需要財	投資財			消費財			生産財	鉱工業用 生産財	その他用 生産財	
			資本財	建設財	耐久 消費財	非耐久 消費財						
ウェイト 品目数	9,194.4 122	4,024.9 57	2,338.7 39	834.4 14	1,504.3 25	1,686.2 18	1,308.9 9	377.3 9	5,169.5 65	4905.4 61	264.1 4	
原 指 数	24年平均	144.8	182.5	134.1	183.5	106.8	249.4	290.1	108.3	115.5	115.1	123.4
	25年平均	117.3	119.2	116.8	135.0	106.7	122.6	125.1	113.8	115.7	115.9	112.1
	26年平均	156.1	198.9	149.6	223.2	108.8	267.2	309.0	122.2	122.7	123.8	104.1
	27年平均	160.6	197.6	138.1	187.5	110.7	280.1	315.4	157.5	131.8	133.1	106.7
	28年平均	158.8	189.3	210.1	400.0	104.7	160.4	153.1	186.1	135.0	136.0	117.3
	28年 1月	176.3	204.9	179.1	268.2	129.8	240.7	251.0	205.3	154.0	155.5	126.0
	2月	139.7	147.9	140.2	199.3	107.5	158.5	160.3	152.3	133.4	134.4	114.9
	3月	112.2	104.4	106.6	132.4	92.3	101.3	93.2	129.4	118.3	119.4	98.7
	4月	149.3	163.1	167.0	284.9	101.6	157.6	166.6	126.7	138.7	140.1	111.5
	5月	238.6	350.0	494.5	1,187.6	110.1	149.5	155.5	129.0	151.8	153.6	118.9
	6月	238.6	366.2	533.1	1,312.0	101.1	134.7	126.5	163.0	139.3	140.3	119.9
	7月	158.4	185.3	195.3	360.5	103.7	171.3	159.6	212.1	137.4	137.9	129.3
	8月	159.8	183.5	173.8	282.7	113.5	196.9	182.2	248.0	141.3	141.8	133.0
	9月	125.9	119.3	119.5	154.8	100.0	119.0	89.6	221.3	131.1	131.8	118.5
	10月	139.0	150.9	149.0	234.6	101.5	153.5	132.1	227.9	129.7	129.8	128.0
	11月	131.5	145.3	128.6	187.9	95.8	168.5	155.2	214.5	120.7	121.4	107.3
	12月	135.9	150.5	133.9	195.3	99.8	173.5	164.8	203.6	124.6	125.8	101.8
29年 1月	159.2	181.3	192.8	323.2	120.5	165.4	159.6	185.8	141.9	143.1	120.9	
前年比(%)	▲ 9.7	▲ 11.5	7.6	20.5	▲ 7.2	▲ 31.3	▲ 36.4	▲ 9.5	▲ 7.9	▲ 8.0	▲ 4.0	
季 節 調 整 指 数	28年 1月	153.5	171.9	155.3	234.4	110.5	199.3	206.2	179.6	140.8	142.2	113.2
	2月	142.3	155.0	138.1	203.6	103.7	173.6	174.6	158.7	130.1	131.2	112.5
	3月	142.0	140.2	135.7	187.2	106.5	149.6	141.4	154.7	132.8	134.0	109.2
	4月	152.6	162.7	156.0	236.5	104.0	166.6	173.4	162.7	140.7	141.6	122.2
	5月	226.8	343.3	428.1	883.8	107.5	177.3	177.7	151.6	139.6	141.0	116.2
	6月	248.4	416.9	527.3	1,278.8	102.0	175.2	169.8	172.4	134.6	135.7	115.6
	7月	171.9	217.3	219.8	479.0	107.2	201.3	193.7	205.2	138.5	139.2	129.4
	8月	153.6	181.3	169.7	306.3	105.2	185.3	174.7	232.6	134.2	135.0	120.5
	9月	134.1	129.6	129.2	190.2	101.3	126.2	100.8	200.4	138.0	138.9	116.2
	10月	131.8	134.6	154.9	237.6	103.9	124.7	104.8	210.7	133.0	133.2	131.4
	11月	121.9	123.7	129.0	176.2	102.9	125.0	112.1	188.8	125.7	126.6	108.8
	12月	128.3	131.9	130.5	182.8	100.1	141.4	132.5	189.0	130.7	131.5	113.2
	29年 1月	138.7	152.1	167.2	282.5	102.6	137.0	131.1	162.5	129.8	130.8	108.6
前月比(%)	8.1	15.3	28.1	54.5	2.5	▲ 3.1	▲ 1.1	▲ 14.0	▲ 0.7	▲ 0.5	▲ 4.1	

- 利 用 上 の 注 意 -

基準年次 平成22年(2010年)
採用品目 生産211品目、出荷209品目、在庫120品目
季節調整 センサス局法(X-12-ARIMA)

この情報は、インターネットでもご覧になれます。



<http://www.pref.saitama.lg.jp/theme/tokei/index.html>

平成29年3月24日 発行

埼玉県総務部統計課 動態統計担当

〒330-9301 さいたま市浦和区高砂3-15-1

TEL 048-830-2320(直通) FAX 048-822-4104

品目別の指数が必要なときは、上記の連絡先にお問い合わせください。
(品目によってはお答えできないものもあります。)