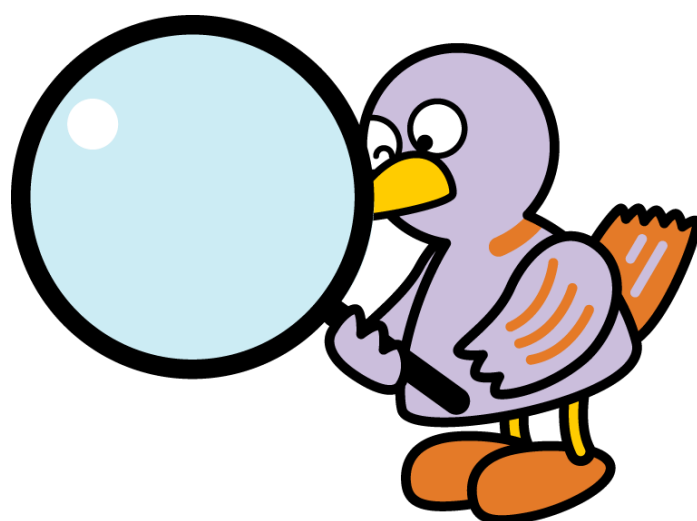


埼玉県鉱工業指数

平成28年4月分



埼玉県マスコット「コバトン」



彩の国
埼玉県

総務部統計課

平成28年4月埼玉県鉱工業指数 概要

○ 総合指数の動向

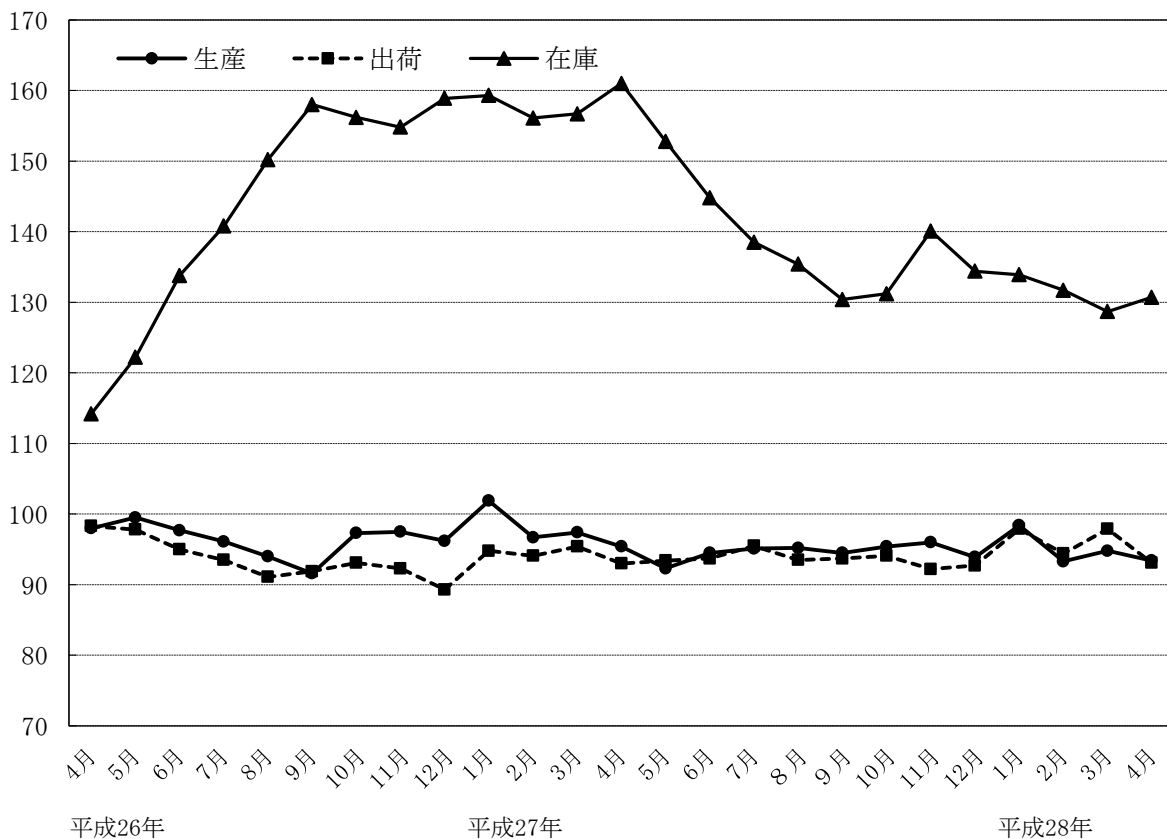
平成28年4月の鉱工業指数は、生産が93.4で2か月ぶりの低下となった。出荷は93.1で、2か月ぶりの低下となった。また、在庫は130.7で5か月ぶりの上昇、在庫率は152.6で3か月ぶりの上昇となった。

(平成22年平均=100)

	埼玉県			全国		
	指数	前月比 (%)	前年同月比 (%)	指数	前月比 (%)	前年同月比 (%)
生産	93.4	▲ 1.5	▲ 3.7	97.2	0.5	▲ 3.3
出荷	93.1	▲ 4.9	▲ 1.5	96.0	1.6	▲ 3.4
在庫	130.7	1.6	▲ 18.9	113.4	▲ 1.7	0.1
在庫率	152.6	7.5	▲ 19.5	115.7	▲ 2.2	1.8

※ 指数と前月比は季節調整済み(X-12-ARIMA)、前年同月比は原指数による。

○ 総合指数の推移



○ 上昇・低下に寄与した主な業種と品目

※数値は対前月比。

(1) 生産

		業 種	品 目
上 昇	12業種	業務用機械工業	33.4% 医療用機械器具、分析機器、試験機、精密測定機
		化学工業	6.4% 医薬品、シンナー、印刷インキ、合成樹脂塗料
		情報通信機械工業	22.0% 携帯電話、カーナビゲーション、カーオーディオ
		プラスチック製品工業	5.0% プラスチック製容器、日用品・雑貨プラスチック製品
低 下	11業種	生産用機械工業	▲ 49.4% 半導体製造装置、研削盤、マシニングセンタ
		輸送機械工業	▲ 17.4% 乗用車、普通トラック、自動車エンジン、けん引車
		印刷業	▲ 2.6% 平版印刷(オフセット印刷)、おう版印刷(グラビア印刷)
		窯業・土石製品工業	▲ 5.2% ガラス製容器類、ほうろろ鉄器製品、生コンクリート

(2) 出荷

		業 種	品 目
上 昇	13業種	業務用機械工業	31.6% 医療用機械器具、分析機器、精密測定機
		化学工業	3.9% 医薬品、合成樹脂塗料、シンナー、印刷インキ用ワニス
		情報通信機械工業	14.4% 携帯電話、カーナビゲーション、デジタル伝送装置
		食料品工業	3.4% 菓子パン、精米、処理牛乳、ソーセージ、ハム、ベーコン
低 下	10業種	輸送機械工業	▲ 13.2% 乗用車、普通トラック、自動車エンジン、けん引車
		生産用機械工業	▲ 49.8% 半導体製造装置、研削盤、マシニングセンタ
		窯業・土石製品工業	▲ 10.2% ガラス基礎製品、遠心力鉄筋コンクリートパイプ
		非鉄金属工業	▲ 5.4% 電力用電線・ケーブル、伸銅製品、アルミニウム鋳物

(3) 在庫

		業 種	品 目
上 昇	13業種	輸送機械工業	12.1% 乗用車、輸送機械用エアコン
		プラスチック製品工業	1.6% プラスチック製容器、プラスチックシート、発泡プラスチック製品
		鉄鋼業	2.3% 小形棒鋼、鋼半製品、銑鉄鋳物、特殊鋼冷間圧造用炭素鋼線
		窯業・土石製品工業	2.0% ガラス基礎製品、ファインセラミックス機能材、せっこうボード
低 下	7業種	生産用機械工業	▲ 5.0% マシニングセンタ、農業用乾燥機、刈払機
		はん用機械工業	▲ 7.0% はん用内燃機関、圧縮機、ポンプ
		電子部品・デバイス工業	▲ 1.8% 混成集積回路、整流素子、モス型半導体集積回路
		金属製品工業	▲ 0.6% アルミエクステリア

< 資 料 >

○ 埼玉県・全国鉱工業生産指数の推移

(平成22年平均=100)

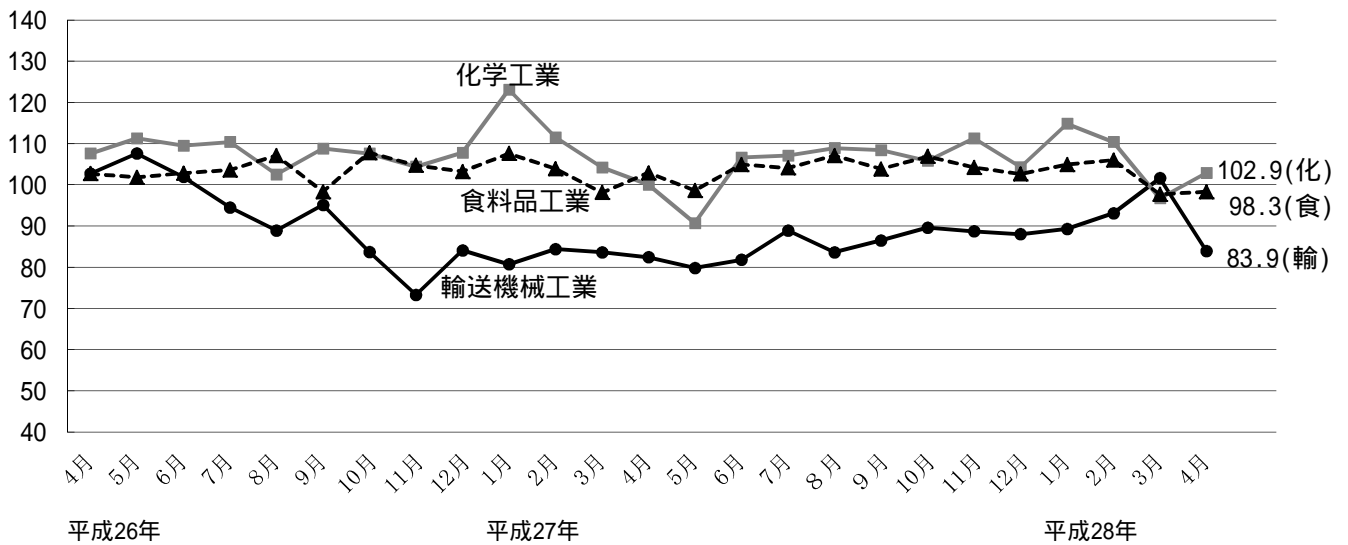
	埼玉県			全 国		
	指 数	前 月 比 (%)	前 年 比 (%)	指 数	前 月 比 (%)	前 年 比 (%)
25年平均	93.1	—	▲ 3.3	97.0	—	▲ 0.8
26年平均	97.6	—	4.8	99.0	—	2.1
27年平均	95.5	—	▲ 2.2	97.8	—	▲ 1.2
27年4月	95.4	▲ 2.1	▲ 2.2	98.9	0.7	▲ 0.2
5月	92.3	▲ 3.2	▲ 9.9	96.7	▲ 2.2	▲ 4.5
6月	94.5	2.4	▲ 2.3	98.3	1.7	2.1
7月	95.1	0.6	▲ 1.8	97.4	▲ 0.9	▲ 0.6
8月	95.2	0.1	1.1	96.7	▲ 0.7	▲ 0.9
9月	94.5	▲ 0.7	▲ 2.9	97.0	0.3	▲ 1.2
10月	95.4	1.0	▲ 2.7	98.2	1.2	▲ 1.6
11月	96.0	0.6	0.8	97.1	▲ 1.1	1.4
12月	93.9	▲ 2.2	▲ 2.8	95.9	▲ 1.2	▲ 2.1
28年 1月	98.4	4.8	▲ 5.0	98.3	2.5	▲ 4.2
2月	93.3	▲ 5.2	1.4	93.2	▲ 5.2	▲ 1.2
3月	94.8	1.6	▲ 2.5	96.7	3.8	0.2
4月	93.4	▲ 1.5	▲ 3.7	97.2	0.5	▲ 3.3

※ 指数と前月比は季節調整済み（X-12-ARIMA）、前年比は原指数による。

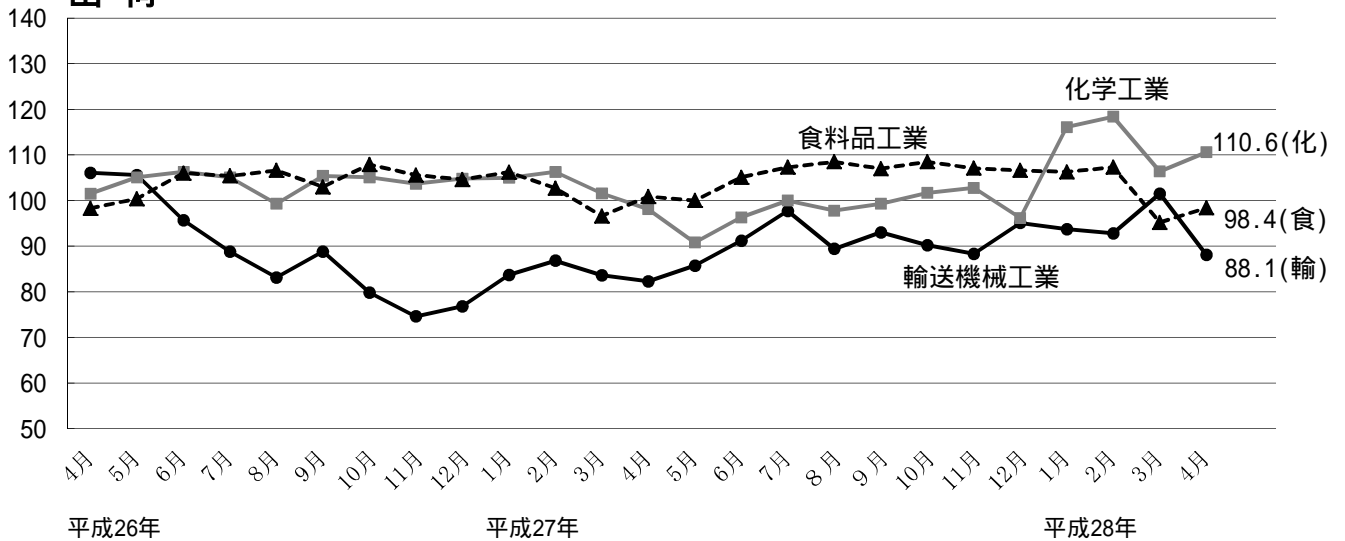
※ 県・全国ともに平成27年の年間補正済の数値となっている。

県内主要業種の指数推移

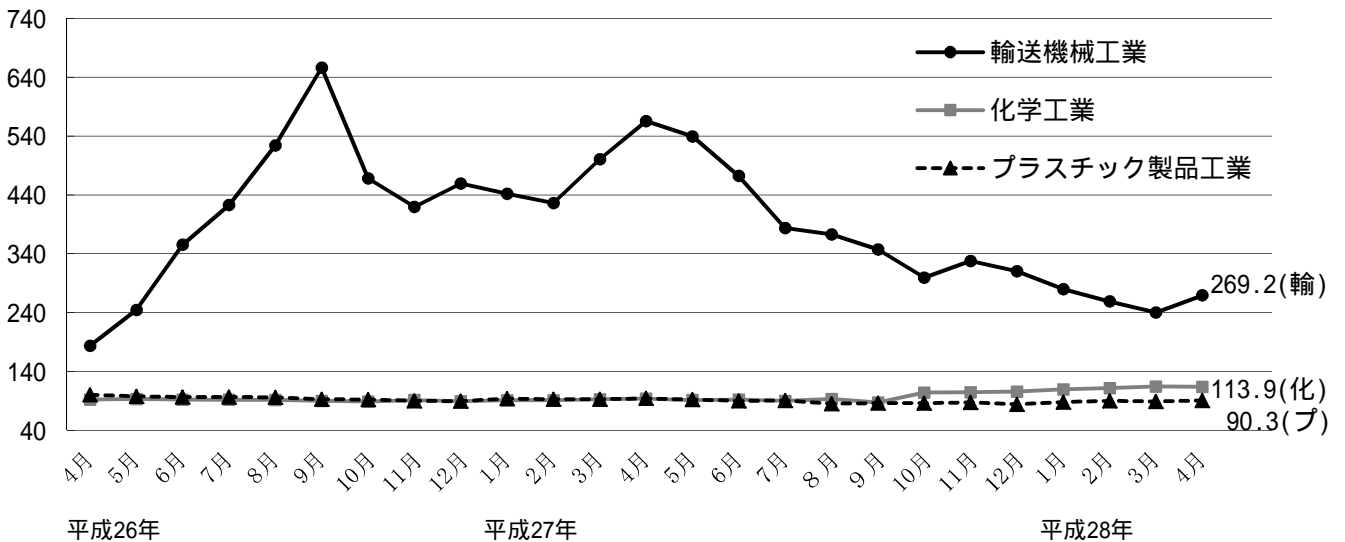
生産



出荷



在庫



第1-1表 埼玉県鉱工業生産指数（業種分類）－平成27年 年間補正済み※－

項目	産業	鉱工業	製造 工業	鉄鋼業	非鉄金属	金属製品	はん用	生産用	業務用	電子部品	電気機械	情報通信	輸送機械	
	総合	総合		総合	工業	工業	工業	工業	工業	工業	工業	機械工業	工業	
ウエイト	10,261.9	10,000.0	9,992.3	168.2	253.9	399.1	456.0	508.9	549.4	470.8	451.9	454.4	1,252.8	
品目数	211	209	207	13	8	17	13	12	6	12	23	6	11	
原 指 数	23年平均	98.4	98.5	98.5	111.5	91.6	96.4	105.8	112.0	123.9	86.2	93.0	104.7	74.2
	24年平均	96.3	96.3	96.3	114.5	95.3	98.8	96.3	80.3	89.2	81.8	75.0	131.5	88.7
	25年平均	92.7	93.1	93.1	115.2	95.3	92.3	104.2	78.6	108.1	89.3	73.8	89.7	71.1
	26年平均	96.8	97.6	97.6	99.5	99.7	89.0	115.4	71.2	122.8	102.0	77.7	80.0	95.0
	27年平均	94.8	95.5	95.6	98.4	97.4	80.3	125.1	79.3	107.5	110.5	87.7	58.6	85.2
	27年4月	94.9	95.6	95.6	104.1	97.6	74.5	123.4	42.1	122.8	112.9	86.7	61.5	77.7
	5月	83.9	84.7	84.7	103.0	88.3	71.2	121.6	64.3	73.0	89.0	79.4	47.2	70.9
	6月	97.1	98.3	98.4	102.0	102.3	86.0	139.1	74.7	86.0	124.6	97.3	63.2	85.8
	7月	97.1	98.2	98.2	100.4	103.9	86.4	130.0	64.8	91.7	121.1	91.8	59.9	98.0
	8月	83.6	83.8	83.8	88.2	78.9	77.6	116.6	82.7	76.4	101.8	81.5	40.5	67.9
	9月	93.4	94.3	94.4	91.3	99.6	78.2	126.9	63.8	98.8	121.0	92.2	54.4	89.9
	10月	99.1	100.4	100.3	102.3	105.7	83.9	124.8	75.2	111.4	103.0	90.5	54.7	99.2
	11月	96.4	97.5	97.5	96.8	101.4	84.2	120.3	66.9	104.7	104.3	89.7	51.8	97.3
	12月	96.1	96.9	96.9	95.7	94.1	74.9	121.1	106.0	106.1	105.7	93.5	54.2	92.5
	28年1月	87.8	87.9	88.0	89.3	91.1	69.1	110.7	100.9	87.5	96.7	89.4	52.1	84.5
	2月	96.1	96.3	96.3	89.2	100.6	75.9	122.6	78.3	104.4	110.5	100.3	52.4	100.6
	3月	105.8	106.6	106.6	92.7	110.4	81.5	134.5	179.2	129.5	126.1	109.3	73.4	107.4
4月	91.3	92.1	92.1	97.5	96.7	77.5	120.9	69.0	102.1	103.4	99.6	57.7	77.1	
前年比(%)	▲ 3.8	▲ 3.7	▲ 3.7	▲ 6.3	▲ 0.9	4.0	▲ 2.0	63.9	▲ 16.9	▲ 8.4	14.9	▲ 6.2	▲ 0.8	
季 節 調 整 済 指 数	27年4月	94.8	95.4	95.4	104.0	98.4	75.3	124.1	40.5	114.1	114.4	88.1	69.8	82.4
	5月	91.6	92.3	92.2	106.8	95.1	74.9	123.6	90.3	72.3	96.2	87.6	57.9	79.8
	6月	93.9	94.5	94.5	98.4	96.1	87.6	128.6	87.3	83.6	113.7	88.9	60.1	81.8
	7月	94.4	95.1	95.1	97.5	96.6	83.7	125.1	82.4	95.9	111.7	85.1	56.2	88.9
	8月	94.7	95.2	95.4	97.4	92.9	80.0	127.2	83.8	102.6	109.4	90.1	53.2	83.6
	9月	93.7	94.5	94.5	91.3	94.1	78.6	126.1	67.2	125.8	112.1	90.0	50.7	86.5
	10月	94.6	95.4	95.3	93.0	97.1	80.7	124.8	67.8	119.8	106.5	91.9	54.2	89.6
	11月	95.2	96.0	96.0	91.9	97.4	79.3	124.6	81.9	99.1	108.6	89.9	53.9	88.7
	12月	93.1	93.9	93.9	95.2	96.1	74.2	123.7	90.7	103.1	107.7	94.8	55.2	88.0
	28年1月	97.0	98.4	98.4	97.5	100.7	76.0	121.2	109.1	97.1	110.0	100.2	54.9	89.3
	2月	92.8	93.3	93.3	90.3	100.6	73.6	120.8	68.9	107.3	109.2	97.4	38.7	93.1
	3月	94.1	94.8	94.8	94.7	102.3	76.4	119.4	130.8	72.8	108.6	97.9	54.6	101.6
	4月	92.6	93.4	93.4	97.4	98.9	78.6	123.7	66.2	97.1	107.1	102.2	66.6	83.9
前月比(%)	▲ 1.6	▲ 1.5	▲ 1.5	2.9	▲ 3.3	2.9	3.6	▲ 49.4	33.4	▲ 1.4	4.4	22.0	▲ 17.4	

(平成22年平均=100)

窯業・土石製品工業	化学工業	プラスチック製品工業	パルプ・紙・紙加工品工業	繊維工業	食料品工業	その他							鉱業	公益事業
						工業総合	ゴム製品工業	皮革製品工業	家具工業	印刷業	木材・木製品工業	その他工業		
227.2	1,813.6	732.5	131.9	88.6	1,026.9	1,006.2	152.0	15.0	72.9	615.9	20.7	129.7	7.7	261.9
16	7	13	7	6	15	22	4	2	4	3	2	7	2	2
106.5	103.0	96.1	101.8	95.6	97.2	103.9	93.9	89.2	98.5	108.0	99.8	101.7	103.2	93.0
110.6	107.2	91.0	102.3	97.3	91.0	100.3	82.5	81.8	110.3	106.5	102.5	87.7	105.6	94.6
113.7	102.8	92.3	104.9	94.4	94.5	98.0	72.9	81.6	135.7	102.3	98.7	87.6	109.1	75.3
111.5	108.2	88.1	97.3	59.2	102.6	92.2	74.9	80.6	99.5	97.1	87.8	86.9	100.6	66.8
101.0	106.4	79.5	95.9	61.5	110.1	94.0	72.4	73.6	121.9	98.6	79.6	86.3	92.2	65.4
105.6	102.2	84.6	97.6	54.7	103.6	93.9	73.3	82.7	105.8	102.4	83.2	74.0	94.0	67.5
98.5	85.1	75.4	93.1	65.7	94.4	85.8	66.5	60.7	100.1	92.4	72.6	73.7	89.8	52.4
101.9	117.9	84.0	97.3	64.5	102.6	95.0	75.9	63.9	121.1	98.3	81.7	92.7	53.5	49.3
107.8	110.9	87.4	102.7	64.0	103.8	96.1	77.8	81.5	135.0	96.2	80.4	99.6	97.2	55.1
89.5	93.7	70.6	86.0	49.0	99.3	85.5	59.6	74.1	111.1	90.0	73.3	83.4	99.3	78.2
97.3	109.0	77.5	94.3	63.5	96.9	95.7	72.9	76.6	116.4	100.5	74.8	93.3	82.0	59.3
106.7	116.8	81.4	101.5	74.6	115.1	95.8	78.1	76.8	123.2	102.0	88.1	75.2	105.7	52.2
101.4	112.7	84.6	103.6	73.2	109.9	93.7	70.3	64.5	121.6	99.1	85.9	84.4	105.2	53.9
100.0	106.4	73.4	95.9	61.8	113.5	94.1	68.2	65.3	126.4	99.3	73.1	88.3	96.2	64.8
75.0	100.7	68.5	89.8	53.2	95.3	83.0	65.5	66.9	109.8	87.1	70.0	73.1	56.4	82.5
92.7	112.0	80.8	96.6	63.5	93.3	93.3	72.7	60.4	143.3	95.5	72.6	85.5	99.3	86.0
104.6	98.4	82.4	105.8	67.2	103.8	98.8	72.2	73.0	135.2	104.1	84.8	89.7	109.1	75.7
93.7	103.6	87.2	105.8	58.1	102.6	87.5	66.7	77.8	110.1	94.5	77.3	68.6	92.9	60.9
▲ 11.3	1.4	3.1	8.4	6.2	▲ 1.0	▲ 6.8	▲ 9.0	▲ 5.9	4.1	▲ 7.7	▲ 7.1	▲ 7.3	▲ 1.2	▲ 9.8
105.9	100.0	77.7	95.5	58.4	102.9	96.8	73.6	73.8	130.8	101.1	84.3	85.8	91.4	72.2
105.2	90.7	76.8	97.1	70.1	98.6	94.8	72.0	65.3	132.3	99.3	77.6	82.7	97.0	65.4
104.2	106.6	77.2	95.1	69.6	104.9	93.9	72.5	72.4	122.8	98.5	79.0	87.0	89.2	69.1
101.1	107.1	80.3	96.5	66.5	104.1	93.0	71.8	73.0	123.3	97.8	80.2	83.7	83.5	64.0
98.8	108.9	77.9	94.1	53.1	107.1	92.8	69.9	70.5	117.9	97.2	77.9	88.3	94.5	68.1
100.8	108.4	79.7	94.9	60.8	103.8	92.0	70.1	70.7	112.6	97.3	77.9	86.0	85.8	62.3
99.0	105.8	79.3	95.2	69.1	106.9	91.5	70.4	75.6	112.3	96.9	84.0	78.0	95.3	64.1
94.4	111.3	83.8	98.0	65.1	104.2	92.3	69.3	74.2	112.2	97.2	80.5	88.9	93.9	63.4
93.3	104.3	77.4	94.9	58.0	102.6	91.2	69.0	78.2	110.2	96.1	70.3	86.8	88.8	62.4
87.5	114.8	80.8	102.1	56.8	104.9	88.1	71.5	67.6	119.2	94.5	74.7	73.0	76.8	58.0
91.8	110.4	81.7	102.1	61.3	106.0	89.9	71.1	61.3	129.7	93.3	80.3	83.0	105.9	68.3
100.2	96.7	76.7	99.8	64.2	97.7	92.6	69.2	68.6	130.6	95.6	82.8	86.7	99.2	67.1
95.0	102.9	80.5	104.2	63.0	98.3	91.3	68.6	69.8	145.5	93.1	78.8	82.0	92.5	64.1
▲ 5.2	6.4	5.0	4.4	▲ 1.9	0.6	▲ 1.4	▲ 0.9	1.7	11.4	▲ 2.6	▲ 4.8	▲ 5.4	▲ 6.8	▲ 4.5

※平成27年1月～12月の原指数の修正と、平成27年1月～平成28年3月の季節調整済指数の再計算を行いました。

第1-2表 埼玉県鉱工業出荷指数（業種分類）－平成27年 年間補正済み※－

項目	産業	鉱工業	製造 工業	鉄鋼業	非鉄金属	金属製品	はん用	生産用	業務用	電子部品	電気機械	情報通信	輸送機械	
	総合	総合		工業	工業	工業	機械	機械	機械	デバイス	工業	機械工業	工業	
ウエイト	—	10,000.0	9,993.5	195.0	364.5	422.7	377.1	417.8	454.6	432.8	446.7	530.2	2,469.8	
品目数	—	209	207	13	8	17	13	12	6	12	23	6	11	
原 指 数	23年平均	—	94.9	94.9	110.5	90.7	96.5	110.6	111.8	121.5	88.0	93.8	93.5	77.5
	24年平均	—	94.0	94.0	113.2	89.0	97.5	100.9	81.5	87.4	86.6	83.8	107.5	87.1
	25年平均	—	89.7	89.6	114.4	89.8	92.7	107.1	80.3	97.3	93.5	85.0	66.0	74.9
	26年平均	—	94.6	94.6	97.9	91.4	88.1	117.3	73.3	110.1	103.5	90.7	57.6	91.1
	27年平均	—	93.7	93.7	98.1	87.7	77.6	127.4	84.7	96.6	110.4	104.6	46.0	89.1
	27年4月	—	91.0	91.0	102.3	88.4	74.9	125.9	42.9	109.0	111.4	100.7	45.5	73.5
	5月	—	84.8	84.8	101.4	79.8	72.9	122.4	70.4	66.6	91.8	92.4	37.3	76.6
	6月	—	96.5	96.5	103.0	90.0	79.1	141.9	80.7	78.4	121.3	113.4	54.6	95.4
	7月	—	98.4	98.4	102.0	93.7	76.9	132.7	67.0	84.3	119.4	108.8	48.2	103.1
	8月	—	82.1	82.1	88.8	72.5	73.6	118.6	90.9	69.7	101.0	99.3	31.5	70.9
	9月	—	94.1	94.1	92.6	87.2	74.7	131.2	69.1	89.6	122.3	115.3	41.4	97.9
	10月	—	96.5	96.5	101.1	95.6	78.8	124.7	85.7	100.5	98.6	109.5	44.6	91.6
	11月	—	93.0	93.0	97.2	90.7	79.7	121.2	76.2	94.2	101.7	106.7	40.2	89.0
	12月	—	97.8	97.8	92.7	84.1	80.1	122.9	114.3	94.9	108.3	113.5	40.9	98.9
	28年1月	—	88.4	88.4	88.9	84.0	71.1	111.8	107.0	79.1	101.9	106.0	38.2	89.7
	2月	—	99.7	99.7	88.1	90.1	80.6	124.0	83.7	93.8	108.7	119.3	41.4	111.2
	3月	—	113.0	113.0	95.2	96.7	84.5	138.4	185.0	116.4	130.9	137.9	57.3	124.0
	4月	—	89.6	89.6	94.7	83.0	76.7	122.5	69.0	91.2	105.2	116.4	44.7	76.4
	前年比(%)	—	▲ 1.5	▲ 1.5	▲ 7.4	▲ 6.1	2.4	▲ 2.7	60.8	▲ 16.3	▲ 5.6	15.6	▲ 1.8	3.9
	季 節 調 整 済 指 数	27年4月	—	93.0	93.0	104.3	89.4	74.9	126.0	41.4	114.1	114.4	103.8	58.4
5月		—	93.4	93.3	107.9	85.1	76.6	126.5	99.3	72.3	99.0	103.6	45.8	85.7
6月		—	93.7	93.7	101.4	85.6	82.2	132.4	98.7	83.6	112.8	105.7	47.4	91.2
7月		—	95.5	95.4	99.5	87.9	77.1	128.3	87.5	95.9	115.0	101.1	47.0	97.7
8月		—	93.5	93.5	96.7	85.6	77.8	129.5	91.3	102.6	106.8	111.2	40.9	89.4
9月		—	93.7	93.7	91.9	83.9	75.6	128.8	72.5	125.8	111.5	110.1	40.5	93.0
10月		—	94.1	94.1	91.7	88.4	74.7	126.9	75.9	119.8	108.2	113.9	42.8	90.2
11月		—	92.2	92.2	90.8	87.6	74.0	128.6	88.9	99.1	107.9	104.6	38.1	88.3
12月		—	92.7	92.7	91.9	85.0	76.1	126.3	94.8	103.1	107.5	112.3	37.4	95.1
28年1月		—	97.9	98.0	96.7	91.0	78.6	121.3	119.4	87.1	113.7	120.2	42.7	93.7
2月		—	94.4	94.4	89.9	87.7	81.3	121.9	71.7	94.7	108.2	111.9	31.0	92.8
3月		—	97.9	97.9	94.7	90.7	78.4	119.7	132.6	65.9	110.3	119.4	49.3	101.5
4月		—	93.1	93.1	96.6	85.8	77.1	124.5	66.5	86.7	109.4	121.0	56.4	88.1
前月比(%)	—	▲ 4.9	▲ 4.9	2.0	▲ 5.4	▲ 1.7	4.0	▲ 49.8	31.6	▲ 0.8	1.3	14.4	▲ 13.2	

(平成22年平均=100)

窯業・土石製品工業	化学工業	プラスチック製品工業	パルプ・紙・紙加工品工業	繊維工業	食料品工業	その他							鉱業	公益事業
						工業総合	ゴム製品工業	皮革製品工業	家具工業	印刷業	木材・木製品工業	その他工業		
208.2	1,307.5	619.0	154.9	62.5	857.2	673.0	114.8	12.8	64.9	337.7	17.7	125.1	6.5	—
16	7	13	7	6	15	22	4	2	4	3	2	7	2	—
106.8	100.8	97.9	101.6	97.9	96.3	102.6	92.5	91.3	98.9	108.1	98.3	100.7	104.5	—
109.7	100.3	98.6	101.2	99.0	94.3	99.1	83.1	81.4	111.1	106.6	101.6	88.8	107.0	—
113.2	99.4	101.5	103.1	90.2	94.0	98.0	72.3	82.3	136.2	102.4	99.7	91.1	111.6	—
110.7	104.9	98.2	93.8	53.3	102.2	94.8	81.4	79.9	119.5	97.2	89.9	89.8	105.0	—
100.3	99.4	91.0	92.9	57.3	113.2	95.6	77.9	73.5	130.1	98.8	80.7	89.3	100.8	—
105.6	101.0	92.2	95.5	46.9	102.9	92.2	77.9	92.9	109.4	102.6	75.5	70.5	100.1	—
96.6	82.6	89.4	85.0	57.1	95.5	87.1	71.4	56.8	109.1	92.6	74.1	80.3	99.6	—
99.2	102.1	97.4	91.0	57.1	107.0	95.1	80.4	63.9	129.0	98.4	82.2	87.1	76.1	—
105.9	102.9	100.2	100.1	53.9	110.4	100.0	87.7	77.3	141.6	96.4	82.3	104.3	109.7	—
90.0	87.5	88.2	84.7	53.0	102.0	88.0	66.2	69.6	112.0	90.3	74.5	93.0	98.0	—
94.2	97.1	89.3	94.2	63.5	100.0	97.1	75.9	85.5	132.7	100.7	83.4	91.6	90.2	—
107.5	110.7	88.7	98.8	77.4	114.9	97.2	85.2	79.5	126.2	102.2	87.5	82.4	111.9	—
100.1	102.8	93.8	94.3	72.2	109.8	95.1	78.4	62.0	129.9	99.3	86.4	85.6	110.6	—
99.6	105.2	86.2	98.9	64.1	115.6	95.4	76.5	50.2	129.8	99.6	71.6	91.7	101.7	—
76.9	103.1	75.7	82.0	53.7	92.5	83.6	70.3	68.6	111.7	87.3	69.7	74.9	65.0	—
95.5	117.3	89.1	91.6	65.0	93.2	96.3	76.8	63.5	155.9	95.7	70.3	91.9	104.3	—
103.9	109.5	98.2	104.0	71.9	103.5	101.1	77.8	73.5	153.4	104.4	75.9	92.8	105.8	—
90.1	111.4	92.9	99.5	60.0	104.0	86.3	69.5	84.3	114.5	94.7	77.9	65.9	97.8	—
▲ 14.7	10.3	0.8	4.2	27.9	1.1	▲ 6.4	▲ 10.8	▲ 9.3	4.7	▲ 7.7	3.2	▲ 6.5	▲ 2.3	—
106.0	98.1	88.9	94.1	51.3	100.9	96.7	78.2	79.0	131.8	101.3	80.5	87.2	100.9	—
105.6	90.8	90.8	95.2	63.4	100.0	96.8	77.8	67.8	138.4	99.6	78.3	89.4	111.5	—
102.2	96.3	90.7	92.1	61.8	105.1	95.0	77.7	79.2	131.2	98.7	77.2	85.6	99.1	—
99.1	100.0	92.0	93.5	58.3	107.3	95.1	80.3	71.9	136.6	98.0	78.9	87.3	96.1	—
98.5	97.8	91.0	92.6	54.1	108.5	94.1	76.1	65.4	120.1	97.4	78.5	92.7	99.5	—
97.2	99.3	90.9	91.7	60.4	107.0	94.0	74.6	72.8	126.4	97.7	83.3	86.9	96.7	—
98.6	101.7	90.3	92.1	69.9	108.5	94.7	77.1	69.8	126.8	97.1	80.9	91.4	98.3	—
91.3	102.8	91.8	90.4	64.8	107.1	94.5	77.9	75.3	123.7	97.6	80.5	89.1	99.3	—
91.8	96.2	88.8	90.5	61.1	106.6	92.7	76.4	71.5	120.2	96.2	68.8	89.2	93.8	—
87.9	116.1	91.1	96.6	57.0	106.3	89.0	75.9	67.5	131.2	94.5	74.9	72.6	82.2	—
96.4	118.4	93.3	91.5	61.2	107.3	91.8	74.5	64.3	144.4	93.7	79.4	80.1	113.5	—
102.2	106.4	89.0	95.1	70.0	95.2	93.5	75.5	64.9	127.1	96.3	74.5	87.3	98.4	—
91.8	110.6	90.2	99.9	65.9	98.4	91.1	71.2	73.3	141.8	93.3	83.9	81.8	100.7	—
▲ 10.2	3.9	1.3	5.0	▲ 5.9	3.4	▲ 2.6	▲ 5.7	12.9	11.6	▲ 3.1	12.6	▲ 6.3	2.3	—

第1-3表 埼玉県鉱工業在庫指数(業種分類) - 平成27年 年間補正済み -

項目	産業	鉱工業	製造 工業 総合	鉄鋼業	非鉄金属	金属製品	はん用	生産用	業務用	電子部品	電気機械	情報通信	輸送機械	
	総合	総合			工業	工業	工業	工業	工業	工業	工業	機械工業	工業	
ウェイト	-	10,000.0	9,983.2	544.4	467.6	941.9	322.1	443.2	-	827.1	1,015.3	-	1,215.9	
品目数	-	120	119	11	5	8	3	7	-	8	7	-	7	
原 指 数	23年末	-	100.8	100.8	105.1	111.0	111.8	106.7	139.4	-	125.1	82.1	-	66.3
	24年末	-	143.0	143.1	108.9	101.4	127.6	120.2	155.1	-	130.3	82.2	-	392.0
	25年末	-	112.2	112.3	123.2	109.4	127.1	86.2	192.0	-	126.2	76.4	-	135.1
	26年末	-	170.6	170.8	118.7	113.8	148.1	85.4	178.3	-	132.1	72.5	-	621.8
	27年末	-	145.3	145.4	120.2	115.3	151.3	121.1	155.6	-	107.5	75.0	-	409.4
	27年4月末	-	149.6	149.8	119.4	116.5	130.9	88.9	181.2	-	122.6	70.7	-	458.5
	5月末	-	144.4	144.5	127.2	119.0	127.0	102.3	190.6	-	93.9	76.9	-	421.5
	6月末	-	139.2	139.4	122.0	115.8	134.5	108.3	184.5	-	97.1	84.6	-	356.8
	7月末	-	137.4	137.6	118.8	109.6	142.7	105.6	197.6	-	97.6	93.8	-	329.1
	8月末	-	132.7	132.8	115.6	109.2	142.4	102.2	184.5	-	101.1	90.4	-	313.6
	9月末	-	125.3	125.4	117.8	112.7	143.1	99.1	175.1	-	103.3	79.9	-	266.8
	10月末	-	138.0	138.2	117.3	110.6	147.0	109.6	163.4	-	104.6	84.1	-	344.9
	11月末	-	151.0	151.2	115.2	113.0	152.8	114.7	155.1	-	108.7	84.6	-	436.3
	12月末	-	145.3	145.4	120.2	115.3	151.3	121.1	155.6	-	107.5	75.0	-	409.4
	28年1月末	-	144.2	144.4	116.2	112.3	161.6	127.9	165.5	-	102.4	72.1	-	378.7
	2月末	-	135.8	135.9	121.8	114.6	148.1	125.8	168.1	-	106.5	70.9	-	313.8
	3月末	-	117.7	117.8	114.9	122.1	138.5	112.9	158.2	-	102.4	68.5	-	201.8
	4月末	-	121.4	121.5	120.8	125.3	137.0	91.7	164.0	-	100.6	76.4	-	218.2
	前年比(%)	-	▲ 18.9	▲ 18.9	1.2	7.6	4.7	3.1	▲ 9.5	-	▲ 17.9	8.1	-	▲ 52.4
	季 節 調 整 指 数	27年4月末	-	161.0	161.4	121.6	115.3	135.5	103.6	189.0	-	123.1	79.9	-
5月末		-	152.8	153.1	124.4	115.5	130.8	99.4	195.5	-	97.3	76.9	-	539.2
6月末		-	144.8	145.0	115.3	113.0	136.1	105.8	181.2	-	102.0	77.6	-	472.1
7月末		-	138.5	138.8	114.2	110.4	142.7	106.5	182.1	-	100.2	81.9	-	383.7
8月末		-	135.4	135.5	119.7	109.6	137.7	111.4	176.1	-	102.4	82.0	-	372.9
9月末		-	130.4	129.9	120.5	112.9	137.8	112.8	175.4	-	106.5	76.5	-	347.1
10月末		-	131.2	131.3	118.6	111.2	142.4	119.8	168.7	-	103.0	75.6	-	299.2
11月末		-	140.1	140.4	115.6	111.0	150.1	117.7	158.1	-	104.8	79.0	-	327.6
12月末		-	134.4	134.5	117.4	113.5	151.0	119.3	155.2	-	103.6	80.6	-	310.1
28年1月末		-	133.9	134.2	116.8	116.2	165.1	104.9	158.2	-	99.0	78.1	-	279.6
2月末		-	131.7	131.8	121.4	118.6	147.4	105.5	162.9	-	102.8	79.1	-	258.8
3月末		-	128.7	128.9	120.3	123.7	142.8	115.0	180.2	-	102.9	85.2	-	240.2
4月末		-	130.7	130.9	123.1	124.1	141.9	106.9	171.1	-	101.0	86.3	-	269.2
前月比(%)		-	1.6	1.6	2.3	0.3	▲ 0.6	▲ 7.0	▲ 5.0	-	▲ 1.8	1.3	-	12.1

(平成22年平均 = 100)

窯業・ 土石製品 工業	化学工業	プラスチ ック製品 工業	パルプ・ 紙・紙加 工品工業	繊維工業	食料品 工業	その他 工業 総合							鉱業	公益事業
							ゴム製品 工業	皮革製品 工業	家具 工業	印刷業	木材・木 製品工業	その他 工業		
616.5	1,101.9	1,333.7	361.3	214.9	59.9	517.5	198.6	24.5	92.3	-	47.0	155.1	16.8	-
14	5	13	7	6	4	14	2	2	3	-	2	5	1	-
99.9	97.5	104.6	92.1	116.6	109.3	105.6	106.6	77.1	97.9	-	107.9	112.8	96.5	-
101.2	96.3	99.1	108.2	94.2	120.1	113.8	100.1	76.8	130.2	-	116.8	126.3	94.8	-
118.7	97.8	93.0	107.7	98.8	148.7	96.4	80.1	77.2	150.3	-	109.5	84.2	80.2	-
116.6	88.6	85.1	119.4	90.4	149.9	91.8	84.3	94.7	120.8	-	86.1	85.6	69.8	-
107.5	105.9	77.9	116.2	109.6	131.2	113.2	94.3	108.4	179.8	-	75.3	109.8	58.3	-
103.4	92.3	96.9	120.8	76.8	126.7	97.1	95.0	64.5	126.4	-	86.0	90.9	69.3	-
106.5	91.6	94.2	134.3	72.9	117.0	94.5	97.8	70.9	130.3	-	85.2	75.4	67.6	-
103.0	95.0	96.3	141.1	72.3	109.4	111.3	106.5	72.5	136.3	-	84.7	116.7	50.2	-
109.1	90.1	95.2	139.4	79.5	101.6	112.7	98.6	91.2	152.1	-	83.2	119.7	43.2	-
111.4	88.4	83.8	134.6	79.7	102.9	110.0	95.8	98.4	176.5	-	82.6	98.8	49.9	-
110.6	83.4	81.7	128.1	88.7	119.5	113.4	100.1	78.8	149.9	-	75.8	125.6	49.3	-
109.4	105.0	83.8	126.3	100.8	115.3	110.3	99.8	72.6	167.0	-	75.8	106.3	52.0	-
110.5	106.8	86.0	138.7	107.0	98.7	112.1	96.9	78.4	167.5	-	75.1	115.3	55.4	-
107.5	105.9	77.9	116.2	109.6	131.2	113.2	94.3	108.4	179.8	-	75.3	109.8	58.3	-
104.8	114.2	86.5	129.5	110.9	103.8	111.9	94.2	96.7	196.9	-	74.7	97.7	52.4	-
101.0	115.8	91.2	132.7	107.0	98.9	102.1	98.2	92.0	164.6	-	75.5	79.3	54.6	-
96.9	110.4	88.1	124.2	99.5	107.9	92.6	94.8	94.1	125.0	-	81.3	73.6	66.6	-
98.9	112.0	93.1	125.5	95.2	129.0	94.6	98.0	84.0	125.6	-	81.0	77.5	67.2	-
▲ 4.4	21.3	▲ 3.9	3.9	24.0	1.8	▲ 2.6	3.2	30.2	▲ 0.6	-	▲ 5.8	▲ 14.7	▲ 3.0	-
106.3	93.9	94.0	134.0	81.9	120.8	105.7	95.1	80.2	146.2	-	83.0	107.4	65.3	-
104.0	91.3	91.9	132.8	80.9	114.7	99.0	95.2	79.0	141.7	-	82.3	79.0	62.3	-
104.2	92.0	90.1	130.5	82.6	113.0	109.6	101.7	67.0	160.3	-	82.7	104.9	58.8	-
107.5	90.1	90.3	126.8	87.0	107.3	107.5	97.3	77.9	158.4	-	82.4	107.2	49.2	-
108.8	93.2	84.8	127.8	87.6	110.9	109.6	97.0	90.1	162.6	-	82.3	102.4	51.3	-
108.2	87.2	86.3	125.3	91.9	113.9	118.0	99.1	76.1	171.9	-	77.6	134.0	47.3	-
107.8	104.1	85.9	123.6	98.7	108.5	105.0	97.2	87.7	151.2	-	77.7	95.8	50.3	-
108.6	104.8	87.1	129.3	95.5	105.5	109.3	97.3	86.2	165.1	-	77.7	104.9	51.6	-
106.3	105.6	83.9	127.2	95.5	109.2	113.3	97.5	91.4	178.2	-	76.9	108.5	53.4	-
109.0	109.3	87.8	133.5	97.3	115.1	104.4	97.7	90.4	150.9	-	75.2	89.0	55.9	-
103.3	111.6	90.0	139.2	99.6	100.5	99.4	101.4	92.5	146.8	-	75.6	84.5	56.7	-
99.7	114.6	88.9	137.9	99.8	112.6	100.3	95.6	100.4	140.7	-	81.5	90.3	65.7	-
101.7	113.9	90.3	139.3	101.5	123.0	103.0	98.1	104.4	145.3	-	78.2	91.5	63.3	-
2.0	▲ 0.6	1.6	1.0	1.7	9.2	2.7	2.6	4.0	3.3	-	▲ 4.0	1.3	▲ 3.7	-

第1-4表 埼玉県鉱工業在庫率指数（業種分類）－平成27年 年間補正済み※－

項目	産業	鉱工業	製造 工業 総合	鉄鋼業	非鉄金属	金属製品	はん用	生産用	業務用	電子部品	電気機械	情報通信	輸送機械	
	総合	総合		工業	工業	工業	工業	工業	工業	工業	工業	機械工業	工業	
ウエイト	－	9,194.4	9,177.6	544.1	467.6	941.9	322.1	165.9	－	323.4	991.0	－	1,215.9	
品目数	－	112	111	10	5	8	3	4	－	5	6	－	7	
原 指 数	23年平均	－	112.1	112.1	93.7	125.6	118.6	95.2	92.9	－	127.9	112.3	－	141.7
	24年平均	－	144.8	144.9	104.7	132.2	119.0	114.1	109.3	－	132.3	106.6	－	364.7
	25年平均	－	117.3	117.3	106.3	128.3	135.0	106.5	132.1	－	125.3	107.1	－	159.2
	26年平均	－	156.1	156.3	104.2	144.9	166.2	123.0	198.9	－	119.5	110.0	－	411.0
	27年平均	－	160.6	160.8	126.3	157.3	197.0	116.8	136.0	－	117.9	110.3	－	401.0
	27年4月	－	185.5	185.8	141.2	160.6	202.9	90.2	248.4	－	128.7	113.2	－	578.5
	5月	－	179.2	179.4	150.6	176.3	213.8	113.7	244.0	－	118.7	141.8	－	467.1
	6月	－	154.7	154.8	131.4	163.3	196.1	99.2	113.8	－	110.0	134.4	－	352.3
	7月	－	141.8	142.0	122.0	140.9	210.2	93.5	109.9	－	97.7	141.8	－	267.4
	8月	－	161.2	161.4	128.9	180.5	200.2	102.0	125.2	－	128.7	138.6	－	338.9
	9月	－	134.5	134.7	121.3	162.2	203.5	82.6	60.6	－	104.9	90.2	－	235.2
	10月	－	147.2	147.4	108.2	137.9	193.2	160.0	124.5	－	113.8	109.1	－	322.2
	11月	－	164.2	164.4	111.6	147.6	189.7	159.1	96.5	－	119.3	99.1	－	443.1
	12月	－	155.4	155.6	128.7	167.6	186.9	170.7	90.0	－	112.7	82.8	－	380.2
	28年1月	－	176.3	176.4	127.6	156.9	244.5	175.6	193.4	－	119.5	90.4	－	375.0
	2月	－	139.7	139.9	139.4	155.4	183.4	166.8	103.7	－	121.7	98.3	－	246.7
	3月	－	112.2	112.3	124.7	155.7	181.7	112.2	61.0	－	97.2	74.5	－	142.5
	4月	－	149.3	149.5	138.0	269.5	210.7	110.3	283.9	－	120.1	109.1	－	248.0
	前年比(%)	－	▲ 19.5	▲ 19.5	▲ 2.3	67.8	3.8	22.3	14.3	－	▲ 6.7	▲ 3.6	－	▲ 57.1
	季 節 調 整 済 指 数	27年4月	－	189.6	190.1	128.2	156.9	198.3	108.7	121.3	－	125.1	115.3	－
5月		－	170.3	170.5	133.0	168.9	210.2	98.7	121.7	－	118.5	115.9	－	479.3
6月		－	161.1	161.2	123.0	159.9	185.9	110.6	127.3	－	118.5	112.4	－	474.0
7月		－	154.0	154.1	120.8	150.7	205.4	108.7	143.0	－	102.5	125.9	－	363.7
8月		－	154.9	155.1	126.2	157.4	188.4	110.3	153.9	－	123.2	113.1	－	374.7
9月		－	143.2	143.4	132.4	163.2	200.5	123.5	120.0	－	113.8	99.4	－	271.6
10月		－	139.6	139.7	126.8	154.4	206.7	125.8	118.2	－	108.0	100.6	－	264.7
11月		－	152.2	152.3	126.2	150.6	218.2	127.0	101.8	－	110.4	105.5	－	333.8
12月		－	146.7	146.9	130.0	166.7	207.2	132.8	116.7	－	114.1	102.7	－	303.4
28年1月		－	153.6	153.6	121.9	158.4	220.9	135.1	172.3	－	111.5	95.4	－	303.2
2月		－	142.3	142.5	137.3	151.8	173.6	174.7	135.0	－	115.6	114.8	－	253.5
3月		－	142.0	142.1	129.3	166.0	195.4	177.7	187.1	－	111.5	104.6	－	191.5
4月		－	152.6	152.9	125.3	263.3	205.9	132.9	138.6	－	116.8	111.1	－	238.2
前月比(%)	－	7.5	7.6	▲ 3.1	58.6	5.4	▲ 25.2	▲ 25.9	－	4.8	6.2	－	24.4	

(平成22年平均=100)

窯業・土石製品工業	化学工業	プラスチック製品工業	パルプ・紙・紙加工品工業	繊維工業	食料品工業	その他							鉱業	公益事業
						工業総合	ゴム製品工業	皮革製品工業	家具工業	印刷業	木材・木製品工業	その他工業		
616.5	1,101.9	1,333.7	361.3	214.9	59.9	517.5	198.6	24.5	92.3	—	47.0	155.1	16.8	—
14	5	13	7	6	4	14	2	2	3	—	2	5	1	—
95.9	96.7	108.6	103.8	109.8	100.3	113.1	117.2	96.8	95.4	—	103.5	124.1	94.3	—
97.8	110.0	105.0	115.1	103.7	112.8	115.7	132.2	80.2	79.4	—	105.5	124.7	91.0	—
99.6	103.3	98.6	113.6	114.9	121.4	107.5	118.1	81.0	112.5	—	110.6	94.0	74.0	—
100.6	97.5	97.2	120.8	148.7	120.1	98.6	101.5	101.0	104.7	—	111.2	87.1	48.8	—
102.1	100.2	95.2	128.0	196.5	120.4	109.2	120.9	114.3	109.4	—	98.2	96.6	56.1	—
90.0	96.6	102.0	117.8	138.6	118.8	109.9	118.9	67.2	104.9	—	106.5	109.2	67.0	—
99.9	109.7	100.8	143.2	110.8	127.8	109.9	133.5	123.5	111.0	—	106.6	77.9	66.0	—
97.5	100.1	94.3	142.5	125.4	111.3	114.1	128.4	112.2	97.4	—	99.4	110.6	64.5	—
100.8	91.4	89.5	127.7	184.1	112.9	102.5	109.1	116.0	100.4	—	97.6	94.5	38.4	—
116.8	105.8	90.0	146.0	286.5	118.6	122.0	140.6	138.5	144.8	—	102.6	88.0	49.4	—
101.2	88.4	87.9	121.7	307.0	129.0	119.1	130.0	90.7	105.5	—	88.3	127.0	53.3	—
90.0	93.7	91.8	115.1	240.9	110.9	110.0	113.3	89.6	118.6	—	86.1	111.3	45.4	—
100.0	102.1	88.2	131.3	243.0	104.7	116.4	120.6	124.9	116.1	—	85.9	119.2	48.9	—
99.9	101.3	87.2	112.4	243.4	125.0	121.2	120.7	215.6	140.8	—	116.8	96.7	55.8	—
166.4	127.3	110.4	140.3	267.8	131.0	129.7	131.0	137.6	166.6	—	117.4	108.4	79.2	—
89.6	110.5	100.0	126.8	181.2	113.5	102.6	125.7	142.2	96.7	—	117.9	65.8	51.0	—
75.9	94.0	88.3	105.9	150.8	108.4	94.4	120.3	125.0	73.1	—	124.6	59.8	60.8	—
97.6	100.8	96.6	112.1	158.9	133.9	112.9	141.4	98.9	97.4	—	97.7	92.3	66.6	—
8.4	4.3	▲ 5.3	▲ 4.8	14.6	12.7	2.7	18.9	47.2	▲ 7.1	—	▲ 8.3	▲ 15.5	▲ 0.6	—
88.8	102.4	102.6	133.7	161.0	122.4	107.1	120.0	103.8	100.8	—	98.3	102.6	62.2	—
92.5	102.0	99.4	133.3	133.4	123.0	105.6	121.0	122.7	101.9	—	99.6	78.8	58.2	—
99.4	97.2	95.5	128.8	139.9	118.5	113.7	124.0	84.8	112.7	—	104.9	101.4	58.1	—
101.7	96.3	94.1	122.0	183.7	119.3	109.3	116.5	110.4	105.5	—	102.1	99.3	51.3	—
103.9	102.5	90.9	126.0	280.3	115.6	115.0	125.4	145.0	126.0	—	98.2	89.7	50.8	—
96.7	95.4	91.1	123.6	288.6	122.7	130.3	130.2	105.4	130.6	—	88.8	144.9	50.1	—
95.9	103.2	92.1	120.2	225.9	113.7	106.3	124.7	124.7	112.6	—	96.2	87.1	51.1	—
113.1	108.2	92.6	126.6	219.0	116.7	112.3	122.4	115.7	125.3	—	92.5	97.5	51.7	—
107.6	104.8	89.5	128.2	206.3	118.8	119.2	124.8	127.0	144.6	—	119.3	98.9	55.5	—
155.1	103.9	94.4	130.0	220.8	123.1	118.3	130.1	140.2	112.3	—	111.5	105.0	68.6	—
90.5	99.3	92.6	129.3	192.4	106.5	109.2	130.4	154.4	99.5	—	109.9	81.4	53.9	—
78.6	105.3	96.1	128.9	180.9	110.8	105.3	122.7	160.5	104.8	—	128.2	81.9	62.9	—
96.3	106.8	97.1	127.3	184.6	138.0	110.0	142.7	152.8	93.6	—	90.2	86.7	61.9	—
22.5	1.4	1.0	▲ 1.2	2.0	24.5	4.5	16.3	▲ 4.8	▲ 10.7	—	▲ 29.6	5.9	▲ 1.6	—

第2-1表 埼玉県鉱工業生産指数（特殊分類）－平成27年年間補正済み※－
（平成22年平均＝100）

項目	鉱工業 総合	最終 需要財	投資財			消費財			生産財	鉱工業用 生産財	その他用 生産財	
			資本財	建設財	消費財	耐久	非耐久					
						消費財	消費財					
ウエイト	10,000.0	6,112.2	2,523.2	1,782.6	740.6	3,589.0	953.3	2,635.7	3,887.8	3085.2	802.6	
品目数	222	113	77	42	35	36	14	22	109	98	11	
原 指 数	23年平均	98.5	99.3	105.4	105.1	106.2	95.0	80.0	100.4	97.3	95.2	105.6
	24年平均	96.4	95.5	89.1	82.8	104.4	100.0	95.6	101.6	97.7	96.1	104.0
	25年平均	93.1	91.1	91.3	84.7	107.2	90.9	66.9	99.7	96.3	95.3	100.3
	26年平均	97.6	97.3	93.7	91.2	99.7	99.8	81.7	106.4	98.1	98.6	95.7
	27年平均	95.6	94.6	88.8	88.0	90.6	98.7	74.0	107.7	97.0	97.2	96.4
	27年4月	95.6	93.5	82.8	81.8	85.3	101.1	65.9	113.8	98.9	98.3	101.0
	5月	84.7	82.4	73.4	70.1	81.3	88.7	58.6	99.6	88.4	88.0	89.6
	6月	98.4	96.4	88.8	85.9	95.8	101.7	72.1	112.5	101.4	102.8	96.2
	7月	98.2	95.5	87.2	82.8	97.7	101.4	81.4	108.6	102.5	104.3	95.4
	8月	83.8	82.1	73.6	70.0	82.4	88.1	65.7	96.1	86.5	86.5	86.2
	9月	94.4	92.0	82.7	79.7	89.8	98.6	82.7	104.4	98.0	98.4	96.7
	10月	100.4	99.4	88.4	86.6	92.9	107.1	88.1	113.9	101.9	102.4	100.1
	11月	97.5	96.4	86.1	83.0	93.4	103.6	84.9	110.4	99.2	99.5	98.0
	12月	97.0	98.1	94.8	97.4	88.6	100.4	81.9	107.2	95.2	94.4	98.1
	28年1月	88.0	88.5	85.4	87.8	79.8	90.6	72.0	97.4	87.1	87.7	84.9
	2月	96.4	95.3	91.4	91.0	92.2	98.1	82.6	103.7	98.0	99.2	93.3
	3月	106.6	107.1	123.7	135.8	94.7	95.4	90.4	97.2	105.9	106.8	102.4
	4月	92.1	88.7	83.5	82.9	84.9	92.4	69.1	100.8	97.5	98.4	93.9
	前年比(%)	▲ 3.7	▲ 5.1	0.8	1.3	▲ 0.5	▲ 8.6	4.9	▲ 11.4	▲ 1.4	0.1	▲ 7.0
季 節 調 整 済 指 数	27年4月	95.4	94.0	85.9	84.6	88.7	100.0	71.8	109.3	97.9	97.8	98.6
	5月	92.3	92.1	88.4	87.6	90.7	92.3	65.9	104.2	93.0	91.8	96.7
	6月	94.5	93.1	86.9	85.1	91.8	97.1	70.5	106.3	97.2	97.4	96.1
	7月	95.1	94.0	86.8	85.0	91.7	98.9	76.5	106.4	97.3	97.4	96.2
	8月	95.2	94.9	87.1	85.3	91.4	100.8	78.0	109.8	96.2	96.3	95.0
	9月	94.5	93.7	83.3	80.7	89.2	98.8	77.2	106.3	96.6	96.6	95.2
	10月	95.4	94.5	88.0	87.9	88.6	98.6	80.1	104.9	97.1	97.7	94.6
	11月	96.0	95.0	90.0	91.1	89.0	99.6	79.9	108.5	97.3	98.6	95.0
	12月	94.0	92.9	87.1	87.5	85.5	96.2	76.9	103.4	95.2	95.5	94.3
	28年1月	98.5	96.7	96.9	100.7	88.2	99.7	74.0	107.6	97.0	98.0	92.5
	2月	93.4	92.3	90.6	90.0	90.4	93.0	70.8	105.2	96.5	97.8	91.9
	3月	94.8	93.5	96.3	97.6	90.6	90.9	85.7	92.5	97.4	98.5	93.9
	4月	93.4	90.7	89.2	88.6	90.0	92.3	76.5	97.8	97.7	99.3	91.7
	前月比(%)	▲ 1.5	▲ 3.0	▲ 7.4	▲ 9.2	▲ 0.7	1.5	▲ 10.7	5.7	0.3	0.8	▲ 2.3

第2-2表 埼玉県鉱工業出荷指数（特殊分類）－平成27年年間補正済み※－
（平成22年平均＝100）

項目	鉱工業 総合	最終 需要財	投資財			消費財			生産財	鉱工業用 生産財	その他用 生産財	
			資本財	建設財	消費財	耐久	非耐久					
						消費財	消費財					
ウエイト	10,000.0	6,173.3	2,638.5	1,943.9	694.6	3,534.8	1,683.3	1,851.5	3,826.7	3319.5	507.2	
品目数	222	113	77	42	35	36	14	22	109	98	11	
原 指 数	23年平均	94.9	94.4	101.3	99.8	105.4	89.2	78.8	98.7	95.7	94.4	104.3
	24年平均	94.0	92.3	89.8	85.0	103.2	94.2	89.8	98.2	96.7	95.7	103.2
	25年平均	89.7	85.9	89.0	82.7	106.4	83.7	69.1	96.9	95.6	95.1	99.2
	26年平均	94.7	92.2	92.9	89.9	101.3	91.6	77.8	104.2	98.7	99.1	95.5
	27年平均	93.7	91.7	89.6	88.3	93.1	93.4	80.5	105.1	97.0	97.2	95.5
	27年4月	91.0	87.3	82.6	80.2	89.1	90.9	59.7	119.3	97.0	96.4	100.9
	5月	84.8	82.6	77.5	74.9	84.8	86.5	65.9	105.2	88.4	88.4	88.4
	6月	96.6	93.8	92.8	92.3	94.1	94.5	84.2	103.9	101.0	102.0	94.8
	7月	98.4	95.5	92.5	90.1	99.2	97.8	89.1	105.7	103.0	104.1	95.6
	8月	82.1	79.1	73.7	69.1	86.6	83.2	70.9	94.4	86.8	87.0	85.4
	9月	94.1	91.6	83.8	80.3	93.8	97.5	97.7	97.3	98.0	98.5	94.8
	10月	96.5	94.1	90.0	87.7	96.5	97.1	82.6	110.4	100.3	100.6	98.3
	11月	93.0	89.6	86.1	83.4	93.6	92.3	79.7	103.6	98.5	98.8	96.8
	12月	97.8	98.5	95.0	97.1	89.1	101.1	93.4	108.1	96.8	96.5	98.5
	28年1月	88.4	88.6	87.5	90.2	80.0	89.4	78.7	99.1	88.1	88.8	83.5
	2月	99.7	101.0	97.5	97.5	97.7	103.5	99.8	106.9	97.8	98.7	91.9
	3月	113.0	116.1	127.4	136.7	101.5	107.6	112.3	103.4	108.1	109.0	102.5
4月	89.6	85.9	83.6	82.7	86.1	87.6	66.7	106.7	95.7	95.9	94.1	
前年比(%)	▲ 1.5	▲ 1.6	1.2	3.1	▲ 3.4	▲ 3.6	11.7	▲ 10.6	▲ 1.3	▲ 0.5	▲ 6.7	
季 節 調 整 指 数	27年4月	93.0	90.1	86.6	83.9	94.1	92.4	72.5	112.3	97.6	97.5	97.7
	5月	93.3	92.1	91.3	90.6	94.1	92.0	74.4	109.3	94.4	94.1	95.8
	6月	93.8	91.5	90.0	88.8	93.5	91.7	83.1	98.6	97.1	97.4	95.3
	7月	95.6	94.2	90.5	89.9	93.2	97.2	91.0	103.6	97.2	97.2	96.2
	8月	93.5	91.9	87.7	85.0	95.0	95.6	88.2	102.8	95.5	95.6	93.9
	9月	93.7	92.1	84.8	81.3	91.9	98.0	93.1	102.4	96.1	96.1	94.4
	10月	94.1	92.3	90.0	89.1	93.9	94.1	83.0	103.5	96.8	97.2	93.6
	11月	92.1	89.2	88.9	89.4	88.7	90.9	77.3	103.7	96.5	96.8	94.1
	12月	92.7	91.0	85.7	85.4	85.6	92.9	86.2	99.7	95.2	95.3	93.0
	28年1月	98.0	99.4	101.2	105.4	91.2	97.2	77.9	113.0	98.6	100.7	91.3
	2月	94.4	92.9	94.0	93.6	93.6	94.6	76.6	113.0	97.9	98.9	91.0
	3月	97.9	97.5	99.1	100.6	92.2	95.6	92.2	99.3	98.6	100.0	94.2
	4月	93.1	90.2	90.0	89.4	92.2	89.9	81.4	101.7	97.8	98.8	91.3
前月比(%)	▲ 4.9	▲ 7.5	▲ 9.2	▲ 11.1	0.0	▲ 6.0	▲ 11.7	2.4	▲ 0.8	▲ 1.2	▲ 3.1	

第2-3表 埼玉県鉱工業在庫指数（特殊分類）－平成27年 年間補正済み※－
（平成22年平均＝100）

項目	鉱工業 総合	最終 需要財	投資財			消費財			生産財	鉱工業用 生産財	その他用 生産財	
			資本財	建設財	耐久 消費財	非耐久 消費財						
ウエイト	10,000.0	4,326.5	2,640.3	1,136.0	1,504.3	1,686.2	1,308.9	377.3	5,673.5	5409.4	264.1	
品目数	130	61	43	18	25	18	9	9	69	65	4	
原 指 数	23年末	100.8	93.0	106.4	106.3	106.5	71.9	64.0	99.4	106.7	106.6	109.1
	24年末	143.0	187.2	134.3	158.5	116.1	270.0	320.6	94.6	109.3	109.5	106.0
	25年末	112.3	119.1	120.8	128.6	114.9	116.5	120.0	104.5	107.1	107.8	91.7
	26年末	170.6	255.8	153.5	200.8	117.7	416.0	503.7	112.0	105.7	107.1	76.8
	27年末	145.3	195.0	161.8	221.1	117.0	247.0	284.0	118.7	107.4	108.3	89.3
	27年4月末	149.7	205.9	137.2	175.6	108.2	313.6	375.7	98.0	106.8	107.8	85.3
	5月末	144.4	196.1	136.0	176.3	105.6	290.3	346.7	94.4	105.0	105.8	88.9
	6月末	139.2	181.1	136.4	166.0	114.1	251.2	296.2	94.9	107.3	108.0	93.1
	7月末	137.5	176.9	137.5	167.0	115.1	238.7	280.0	95.5	107.4	108.2	90.6
	8月末	132.7	170.5	131.7	154.3	114.6	231.2	269.4	98.9	104.0	104.7	89.5
	9月末	125.4	154.0	128.6	149.0	113.2	193.7	219.8	103.3	103.5	104.2	90.6
	10月末	138.1	174.9	134.5	166.1	110.6	238.0	275.5	108.0	110.0	110.8	93.1
	11月末	151.0	202.2	154.2	206.2	114.9	277.3	323.9	115.7	112.0	112.8	96.5
	12月末	145.3	195.0	161.8	221.1	117.0	247.0	284.0	118.7	107.4	108.3	89.3
	28年1月末	144.3	188.6	160.8	215.5	119.6	232.1	265.5	116.0	110.5	111.3	93.1
	2月末	135.8	169.0	155.2	209.0	114.6	190.4	213.0	112.1	110.6	111.4	94.1
	3月末	117.7	131.8	135.0	175.6	104.3	126.9	132.8	106.5	107.0	107.8	90.7
4月末	121.4	136.8	138.1	185.2	102.6	134.8	143.6	104.5	109.7	110.6	90.9	
前年比(%)	▲ 18.9	▲ 33.6	0.7	5.5	▲ 5.2	▲ 57.0	▲ 61.8	6.6	2.7	2.6	6.6	
季 節 調 整 指 数	27年4月末	161.1	232.5	145.2	187.1	114.2	396.3	481.0	107.0	109.6	110.7	87.8
	5月末	152.7	217.9	141.4	183.1	107.9	366.2	454.5	101.6	104.1	104.7	90.1
	6月末	144.8	201.5	139.9	175.3	113.7	310.5	376.6	100.8	104.4	105.1	90.2
	7月末	138.7	184.4	136.1	166.0	112.8	266.5	320.0	95.6	104.9	105.8	88.1
	8月末	135.4	177.6	132.9	159.4	113.2	254.0	304.0	101.5	104.5	105.2	90.4
	9月末	130.4	165.7	133.9	162.2	112.9	219.6	260.6	102.0	105.6	106.3	91.5
	10月末	131.2	161.5	130.7	164.6	107.2	204.7	237.1	103.0	108.4	109.2	92.0
	11月末	140.2	174.9	146.9	188.6	113.2	216.1	246.9	106.0	110.3	111.1	94.2
	12月末	134.4	168.0	153.3	198.5	115.7	195.9	220.8	110.3	108.0	108.7	93.3
	28年1月末	134.0	165.8	149.3	193.9	115.5	185.9	206.0	111.6	111.2	112.0	92.5
	2月末	131.7	158.3	148.2	195.9	111.9	166.1	175.4	110.1	109.9	110.8	93.4
	3月末	128.7	152.1	150.3	203.9	113.3	152.4	162.2	111.7	110.7	111.6	91.6
	4月末	130.7	154.5	146.2	197.3	108.3	170.4	183.8	114.1	112.6	113.5	93.6
前月比(%)	1.6	1.6	▲ 2.7	▲ 3.2	▲ 4.4	11.8	13.3	2.1	1.7	1.7	2.2	

第2-4表 埼玉県鉱工業在庫率指数（特殊分類）－平成27年年間補正済み※－
（平成22年平均＝100）

項目	鉱工業 総合	最終 需要財	投資財			消費財			生産財	鉱工業用 生産財	その他用 生産財	
			資本財	建設財	消費財	耐久	非耐久					
						消費財	消費財					
ウエイト	9,194.4	4,024.9	2,338.7	834.4	1,504.3	1,686.2	1,308.9	377.3	5,169.5	4,905.4	264.1	
品目数	122	57	39	14	25	18	9	9	65	61	4	
原 指 数	23年平均	112.1	112.6	106.2	114.4	101.7	121.5	126.6	103.7	111.6	111.4	114.3
	24年平均	144.8	182.5	134.1	183.5	106.8	249.4	290.1	108.3	115.5	115.1	123.4
	25年平均	117.3	119.2	116.8	135.0	106.7	122.6	125.1	113.8	115.7	115.9	112.1
	26年平均	156.1	198.9	149.6	223.2	108.8	267.2	309.0	122.2	122.7	123.8	104.1
	27年平均	160.6	197.6	138.1	187.5	110.7	280.1	315.4	157.5	131.8	133.1	106.7
	27年4月	185.6	251.1	145.6	214.0	107.7	397.4	479.9	111.1	134.5	136.7	93.5
	5月	179.2	221.7	141.2	192.1	112.9	333.3	397.1	112.0	146.2	147.9	114.9
	6月	154.7	179.3	137.6	187.8	109.7	237.2	270.0	123.6	135.5	136.9	109.6
	7月	141.9	154.3	106.7	113.0	103.1	220.4	242.1	145.1	132.2	133.9	100.1
	8月	161.2	186.9	128.0	151.9	114.7	268.5	283.4	216.8	141.2	142.2	121.7
	9月	134.5	145.5	117.4	140.5	104.6	184.5	172.0	227.8	126.0	126.6	114.8
	10月	147.2	171.4	122.3	170.0	95.8	239.4	254.2	188.3	128.4	129.5	107.0
	11月	164.2	210.5	160.8	256.0	108.0	279.5	303.2	197.3	128.2	129.1	111.1
	12月	155.4	192.0	173.6	277.3	116.1	217.6	227.1	184.6	126.9	128.3	100.2
	28年1月	176.3	204.9	179.1	268.2	129.8	240.7	251.0	205.3	154.0	155.5	126.0
	2月	139.7	147.9	140.2	199.3	107.5	158.5	160.3	152.3	133.4	134.4	114.9
	3月	112.2	104.4	106.6	132.4	92.3	101.3	93.2	129.4	118.3	119.4	98.7
	4月	149.3	163.1	167.0	284.9	101.6	157.6	166.6	126.7	138.7	140.1	111.5
	前年比(%)	▲ 19.6	▲ 35.0	14.7	33.1	▲ 5.7	▲ 60.3	▲ 65.3	14.0	3.1	2.5	19.3
季 節 調 整 指 数	27年4月	189.7	250.5	136.0	177.7	110.2	420.2	499.4	142.7	136.4	138.1	102.5
	5月	170.3	217.5	122.3	143.0	110.2	395.2	453.8	131.6	134.5	135.8	112.3
	6月	161.1	204.1	136.1	183.0	110.7	308.5	362.4	130.8	130.9	132.4	105.7
	7月	154.0	181.0	120.1	150.1	106.6	259.0	293.8	140.4	133.3	135.1	100.2
	8月	154.9	184.6	125.0	164.6	106.3	252.7	271.7	203.4	134.1	135.4	110.3
	9月	143.2	158.0	126.9	172.6	106.0	195.6	193.5	206.3	132.6	133.5	112.6
	10月	139.6	152.9	127.1	172.2	98.0	194.5	201.6	174.1	131.7	132.8	109.8
	11月	152.2	179.1	161.3	240.1	116.0	207.3	218.9	173.7	133.5	134.6	112.7
	12月	146.7	168.3	169.3	259.5	116.4	177.3	182.6	171.3	133.1	134.1	111.4
	28年1月	153.5	171.9	155.3	234.4	110.5	199.3	206.2	179.6	140.8	142.2	113.2
	2月	142.3	155.0	138.1	203.6	103.7	173.6	174.6	158.7	130.1	131.2	112.5
	3月	142.0	140.2	135.7	187.2	106.5	149.6	141.4	154.7	132.8	134.0	109.2
	4月	152.6	162.7	156.0	236.5	104.0	166.6	173.4	162.7	140.7	141.6	122.2
	前月比(%)	7.5	16.0	15.0	26.3	▲ 2.3	11.4	22.6	5.2	5.9	5.7	11.9

－ 利 用 上 の 注 意 －

基準年次 平成22年(2010年)
採用品目 生産211品目、出荷209品目、在庫120品目
季節調整 センサス局法(X-12-ARIMA)

この情報は、インターネットでもご覧になれます。



<http://www.pref.saitama.lg.jp/theme/tokei/index.html>

平成28年6月24日 発行

埼玉県総務部統計課 動態統計担当

〒330-9301 さいたま市浦和区高砂3-15-1

TEL 048-830-2320 (直通) FAX 048-822-4104

※ 品目別の指数が必要なときは、上記の連絡先にお問い合わせください。
(品目によってはお答えできないものもあります。)