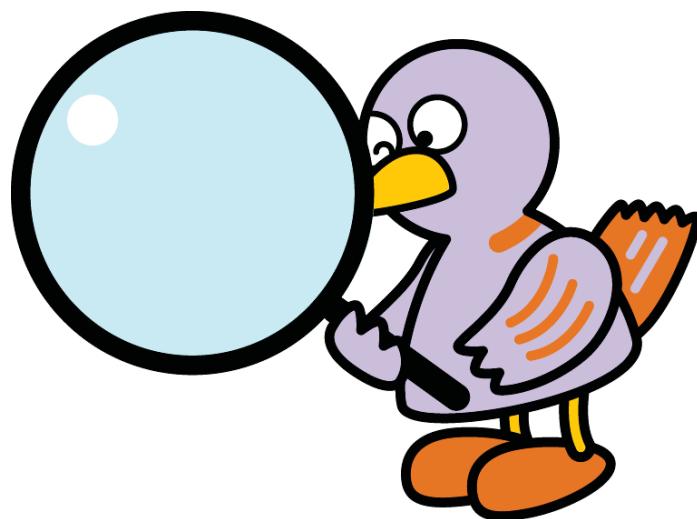


埼玉県鉱工業指数

平成27年11月分



埼玉県マスコット「コバトン」



彩の国
埼玉県

総務部統計課

平成27年11月埼玉県鉱工業指数 概要

○ 総合指数の動向

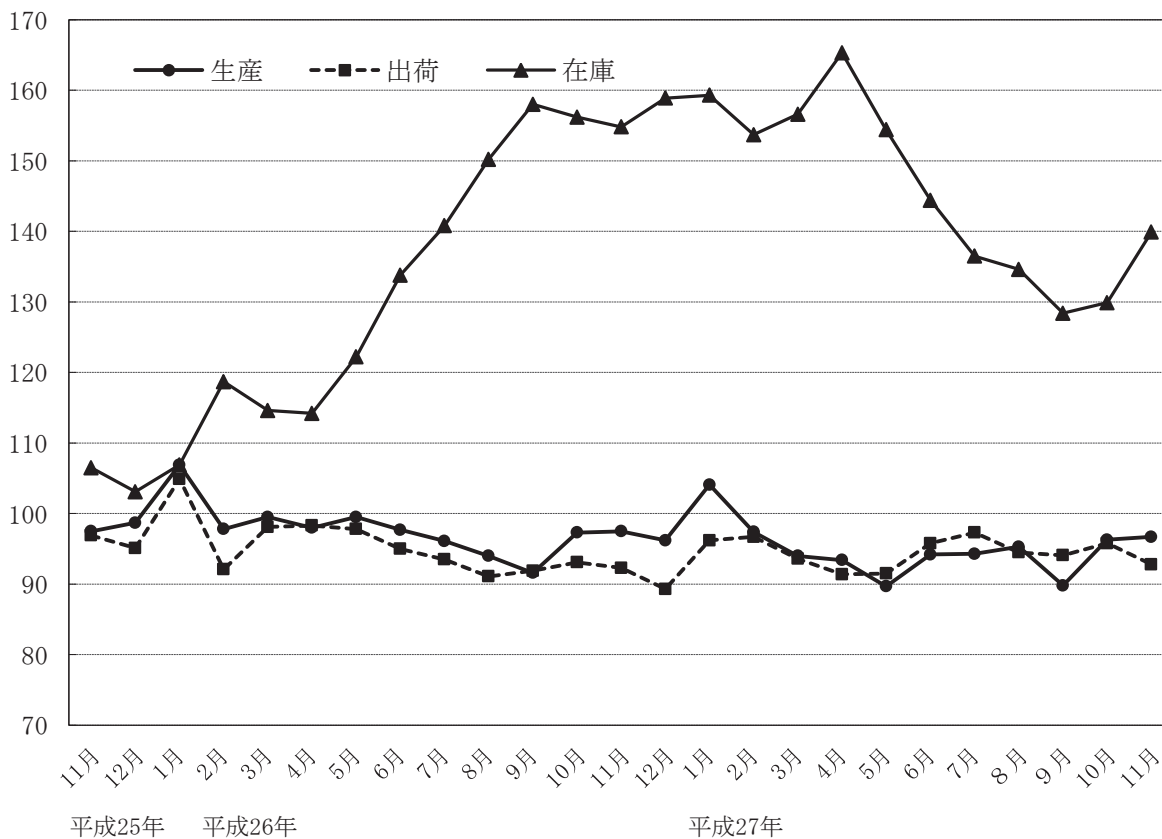
平成27年11月の鉱工業指数は、生産が96.7で2か月連続の上昇となった。出荷は92.8で、2か月ぶりの低下となった。また、在庫は139.9で2か月連続の上昇、在庫率は153.8で3か月ぶりの上昇となった。

(平成22年平均=100)

	埼玉県			全国		
	指数	前月比 (%)	前年同月比 (%)	指数	前月比 (%)	前年同月比 (%)
生産	96.7	0.4	1.0	97.9	▲ 0.9	1.7
出荷	92.8	▲ 3.1	2.4	96.4	▲ 2.4	0.7
在庫	139.9	7.7	▲ 9.6	111.9	0.4	▲ 0.4
在庫率	153.8	14.2	▲ 16.2	115.5	3.1	▲ 0.5

※ 指数と前月比は季節調整済み(X-12-ARIMA)、前年同月比は原指数による。

○ 総合指数の推移



○ 上昇・低下に寄与した主な業種と品目

※数値は対前月比。

(1) 生産

		業 種	品 目
上 昇	9業種	化学工業	8.6% 医薬品、化粧品
		生産用機械工業	22.4% フラットパネル・ディスプレイ製造装置、食料品加工機械
		プラスチック製品工業	6.6% プラスチック製容器、プラスチック製建材
		電子部品・デバイス工業	4.0% 混成集積回路、機能部品、トランジスタ
低 下	14業種	業務用機械工業	▲ 11.6% 精密測定機、試験機
		食料品工業	▲ 5.3% チョコレート、清酒、菓子パン
		電気機械工業	▲ 9.2% 電気計器、電気測定器、電力変換装置
		繊維工業	▲ 15.0% 織物製外衣、不織布

(2) 出荷

		業 種	品 目
上 昇	10業種	化学工業	5.3% 医薬品、化粧品
		生産用機械工業	13.4% フラットパネル・ディスプレイ製造装置、食料品加工機械
		プラスチック製品工業	2.2% プラスチック製容器、プラスチック製建材
		印刷業	2.7% 平版印刷(オフセット印刷)、おう版印刷(グラビア印刷)
低 下	13業種	電気機械工業	▲ 15.9% 電気計器、電気測定器、電力変換装置
		情報通信機械工業	▲ 26.5% 携帯電話、カーナビゲーション、交換機
		輸送機械工業	▲ 2.9% 乗用車、自動車エンジン、機関部品
		業務用機械工業	▲ 11.1% 精密測定機、試験機

(3) 在庫

		業 種	品 目
上 昇	12業種	輸送機械工業	11.3% 普通トラック、乗用車、大型バス
		金属製品工業	7.2% 食缶、アルミエクステリア、一般缶
		プラスチック製品工業	4.1% プラスチック製容器、プラスチック製フィルム
		電気機械工業	5.6% 鉛蓄電池、電気掃除機、クッキングヒーター
低 下	8業種	生産用機械工業	▲ 7.6% 研削盤、整地機械、マシニングセンタ
		鉄鋼業	▲ 5.2% 鋼半製品、鋳鉄管、小形棒鋼
		はん用機械工業	▲ 8.3% はん用内燃機関、ポンプ
		繊維工業	▲ 2.5% 不織布、綿織物染色整理、織物製外衣

< 資料 >

○ 埼玉県・全国鉱工業生産指数の推移

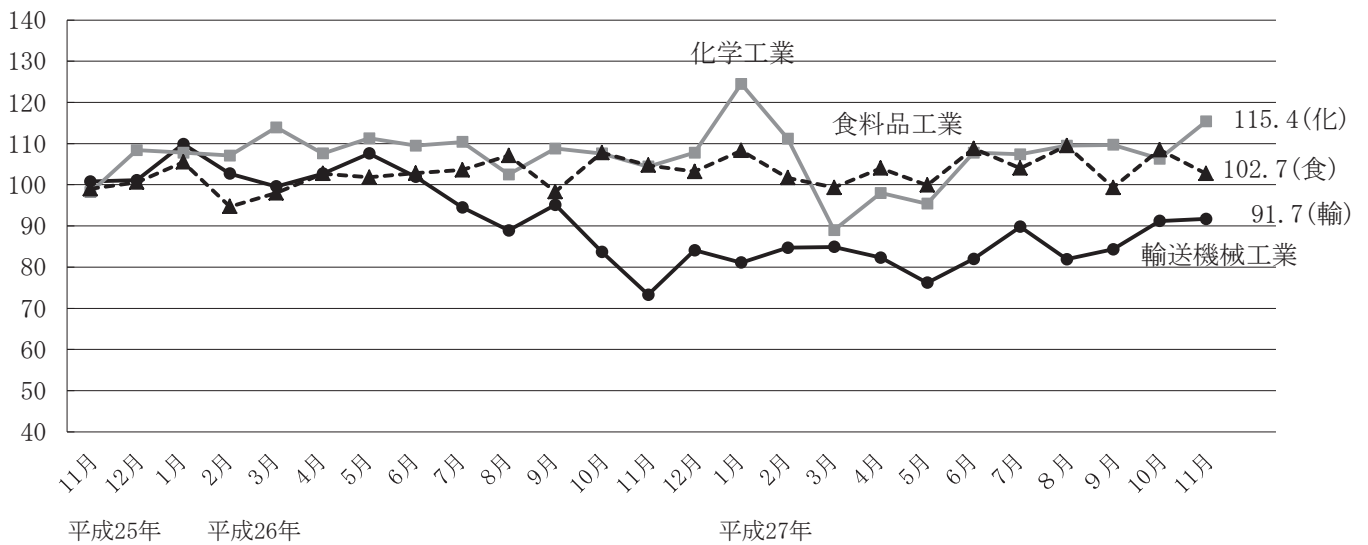
(平成22年平均=100)

	埼玉県			全国		
	指数	前月比 (%)	前年比 (%)	指数	前月比 (%)	前年比 (%)
24年平均	96.3	—	▲ 2.2	97.8	—	0.6
25年平均	93.1	—	▲ 3.3	97.0	—	▲ 0.8
26年平均	97.6	—	4.8	99.0	—	2.1
26年11月	97.5	0.2	▲ 1.8	97.9	▲ 0.6	▲ 3.7
12月	96.2	▲ 1.3	▲ 0.8	98.1	0.2	▲ 0.1
27年1月	104.1	8.2	▲ 4.4	102.1	4.1	▲ 2.6
2月	97.4	▲ 6.4	▲ 0.4	98.9	▲ 3.1	▲ 2.0
3月	94.0	▲ 3.5	▲ 3.9	98.1	▲ 0.8	▲ 1.7
4月	93.4	▲ 0.6	▲ 4.7	99.3	1.2	0.1
5月	89.7	▲ 4.0	▲ 11.5	97.2	▲ 2.1	▲ 3.9
6月	94.2	5.0	▲ 1.8	98.3	1.1	2.3
7月	94.3	0.1	▲ 1.9	97.5	▲ 0.8	0.0
8月	95.3	1.1	1.3	96.3	▲ 1.2	▲ 0.4
9月	89.8	▲ 5.8	▲ 2.1	97.4	1.1	▲ 0.8
10月	96.3	7.2	▲ 2.8	98.8	1.4	▲ 1.4
11月	96.7	0.4	1.0	97.9	▲ 0.9	1.7

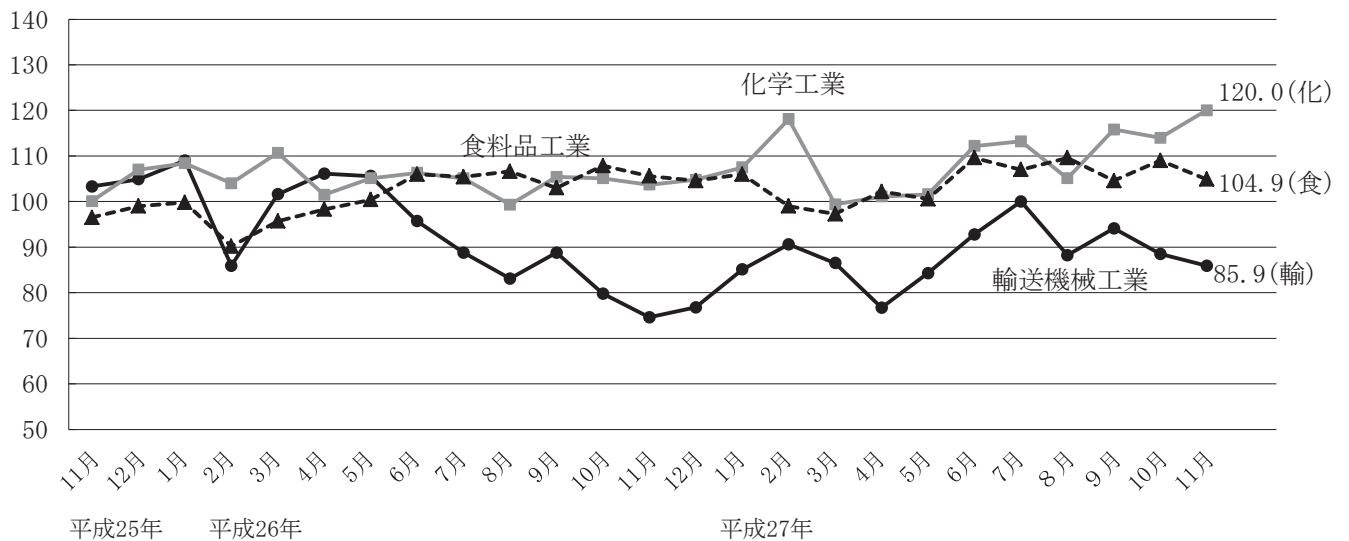
※ 指数と前月比は季節調整済み（X-12-ARIMA）、前年比は原指数による。

※ 県・全国ともに平成26年の年間補正済の数値となっている。

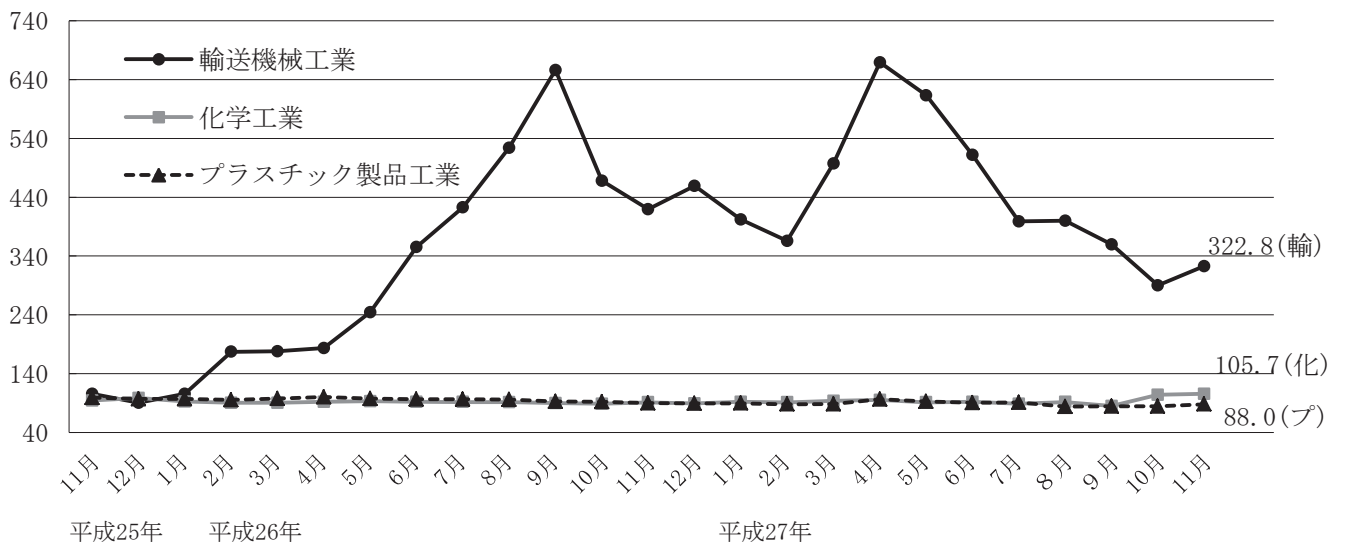
○ 県内主要業種の指数推移 生産



出荷



在庫



第1-1表 埼玉県鉱工業生産指数（業種分類）

項目	産業	鉱工業	製造 工業 総合	鉄鋼業	非鉄金属	金属製品	はん用	生産用	業務用	電子部品	電気機械	情報通信	輸送機械	
	総合	総合		工業	工業	工業	機械	機械	機械	デバイス	工業	機械工業	工業	
ウェイト	10,261.9	10,000.0	9,992.3	168.2	253.9	399.1	456.0	508.9	549.4	470.8	451.9	454.4	1,252.8	
品目数	211	209	207	13	8	17	13	12	6	12	23	6	11	
原 指 数	22年平均	100.0	100.0	100.0	100.0	100.0	100.0	100.0	100.0	100.0	100.0	100.0	100.0	
	23年平均	98.4	98.5	98.5	111.5	91.6	96.4	105.8	112.0	123.9	86.2	93.0	104.7	74.2
	24年平均	96.3	96.3	96.3	114.5	95.3	98.8	96.3	80.3	89.2	81.8	75.0	131.5	88.7
	25年平均	92.7	93.1	93.1	115.2	95.3	92.3	104.2	78.6	108.1	89.3	73.8	89.7	71.1
	26年平均	96.8	97.6	97.6	99.5	99.7	89.0	115.4	71.2	122.8	102.0	77.7	80.0	95.0
	26年11月	95.7	96.7	96.7	108.9	99.7	89.4	111.5	101.0	146.2	103.4	78.9	61.5	76.6
	12月	98.9	99.7	99.7	101.3	97.2	84.2	119.9	50.5	175.5	110.2	77.6	60.8	86.6
	27年1月	92.2	92.2	92.2	95.4	92.1	80.8	119.5	62.6	136.8	106.2	73.5	63.4	78.4
	2月	95.2	95.4	95.4	99.7	97.4	80.5	119.5	87.7	153.2	103.9	81.0	64.5	81.7
	3月	101.6	102.3	102.3	102.6	106.8	84.5	134.9	159.3	137.7	132.0	87.5	87.9	83.3
	4月	92.6	93.2	93.2	102.9	97.7	76.9	123.8	42.1	132.5	112.8	86.7	61.5	77.7
	5月	82.4	83.2	83.2	100.2	88.3	70.8	121.6	64.4	75.6	89.0	79.4	47.2	71.2
	6月	97.5	98.8	98.8	103.1	102.2	85.4	139.6	74.8	83.0	124.5	99.6	63.3	86.2
	7月	97.0	98.1	98.1	99.7	103.9	86.0	130.4	65.2	88.1	121.1	96.4	60.1	98.4
	8月	83.8	84.0	84.0	94.2	78.9	77.3	115.9	82.7	74.5	101.8	86.6	40.4	68.3
	9月	94.2	95.1	95.1	94.5	99.6	77.9	124.8	63.8	96.6	120.9	98.1	54.4	90.3
10月	99.1	100.3	100.3	102.1	105.7	83.7	125.0	75.2	98.8	102.9	95.6	54.7	99.6	
11月	96.5	97.7	97.7	97.7	101.4	83.8	120.3	66.9	101.0	104.3	89.7	51.8	97.7	
前年比(%)	0.8	1.0	1.0	▲ 10.3	1.7	▲ 6.3	7.9	▲ 33.8	▲ 30.9	0.9	13.7	▲ 15.8	27.5	
季 節 調 整 済 指 数	26年11月	96.7	97.5	97.4	101.7	96.9	84.7	117.4	125.6	154.2	107.9	77.7	64.0	73.3
	12月	95.4	96.2	96.2	101.2	99.6	81.8	120.6	51.3	174.2	112.6	76.6	64.0	84.1
	27年1月	102.9	104.1	104.0	105.2	100.6	90.4	130.2	59.0	139.2	119.0	81.8	67.2	81.1
	2月	96.4	97.4	97.3	103.8	103.1	81.7	127.5	75.4	138.0	108.9	82.3	66.1	84.7
	3月	93.0	94.0	93.8	102.1	103.2	80.0	118.6	132.2	105.0	121.8	79.3	68.7	84.9
	4月	92.9	93.4	93.2	103.6	98.9	75.8	123.5	42.7	122.2	116.2	89.7	74.6	82.3
	5月	89.0	89.7	89.6	105.1	93.7	73.0	123.5	86.4	68.4	92.4	87.1	54.2	76.2
	6月	93.7	94.2	94.1	98.5	95.9	87.6	130.1	87.0	74.0	115.6	92.7	59.3	82.0
	7月	93.6	94.3	94.2	97.0	97.3	84.6	124.6	80.4	88.4	112.3	89.8	55.6	89.8
	8月	94.5	95.3	95.3	108.0	91.6	80.5	127.3	83.5	99.9	107.2	95.8	48.2	81.9
	9月	89.2	89.8	90.7	91.8	92.6	77.3	124.4	48.3	125.3	111.1	94.2	47.4	84.3
	10月	95.6	96.3	96.3	92.0	97.2	81.4	126.0	67.5	117.6	103.1	96.7	55.4	91.2
11月	95.8	96.7	96.7	91.0	97.3	79.1	124.1	82.6	104.0	107.2	87.8	53.3	91.7	
前月比(%)	0.2	0.4	0.4	▲ 1.1	0.1	▲ 2.8	▲ 1.5	22.4	▲ 11.6	4.0	▲ 9.2	▲ 3.8	0.5	

(平成22年平均=100)

窯業・ 土石製品 工業	化学工業	プラスチ ック製品 工業	パルプ・ 紙・紙加 工品工業	繊維工業	食料品 工業	その他 工業 総合							鉱業	公益事業
							ゴム製品 工業	皮革製品 工業	家具 工業	印刷業	木材・木 製品工業	その他 工業		
227.2	1,813.6	732.5	131.9	88.6	1,026.9	1,006.2	152.0	15.0	72.9	615.9	20.7	129.7	7.7	261.9
16	7	13	7	6	15	22	4	2	4	3	2	7	2	2
100.0	100.0	100.0	100.0	100.0	100.0	100.0	100.0	100.0	100.0	100.0	100.0	100.0	100.0	100.0
106.5	103.0	96.1	101.8	95.6	97.2	103.9	93.9	89.2	98.5	108.0	99.8	101.7	103.2	93.0
110.6	107.2	91.0	102.3	97.3	91.0	100.3	82.5	81.8	110.3	106.5	102.5	87.7	105.6	94.6
113.7	102.8	92.3	104.9	94.4	94.5	98.0	72.9	81.6	135.7	102.3	98.7	87.6	109.1	75.3
111.5	108.2	88.1	97.3	59.2	102.6	92.2	74.9	80.6	99.5	97.1	87.8	86.9	100.6	66.8
119.7	101.9	81.6	99.0	59.6	112.5	90.1	73.9	70.7	117.2	94.5	86.2	75.3	110.1	56.2
119.9	111.5	78.9	96.8	58.0	117.8	94.0	74.1	52.1	127.3	97.5	85.3	88.5	112.0	71.0
94.4	109.7	69.3	86.2	54.5	98.6	88.5	73.1	83.1	124.8	88.5	77.8	88.4	76.6	93.1
102.4	104.2	77.8	90.8	56.7	93.1	97.0	75.1	77.3	138.4	99.5	86.4	91.5	102.1	85.5
106.2	91.4	84.6	101.3	55.2	102.4	103.9	76.7	76.1	139.1	110.5	77.7	91.5	104.6	73.8
105.6	102.4	83.6	97.6	53.8	104.7	93.9	73.3	82.7	105.8	102.4	83.2	74.0	94.0	67.5
98.5	91.4	74.6	93.3	64.8	95.6	85.8	66.5	60.7	100.1	92.4	72.6	73.7	89.8	52.4
101.9	119.4	81.7	97.3	64.7	105.8	95.1	75.9	63.9	121.1	98.5	81.7	92.7	53.5	49.3
107.8	110.6	84.9	102.7	64.3	104.9	96.1	77.8	81.5	135.0	96.1	80.4	99.6	97.2	55.1
89.5	92.6	69.7	86.0	59.9	100.4	85.8	59.6	74.1	111.1	90.4	73.3	83.4	99.3	78.2
97.3	111.3	76.7	94.3	74.3	98.5	96.0	72.9	77.0	116.4	101.0	74.8	93.3	82.0	59.3
106.6	118.2	80.5	101.5	82.6	116.4	95.9	78.1	76.8	123.2	102.1	88.1	75.2	105.7	52.2
101.4	114.4	83.6	103.6	73.5	111.0	93.7	70.3	64.5	121.6	99.1	85.9	84.4	105.2	53.9
▲ 15.3	12.3	2.5	4.6	23.3	▲ 1.3	4.0	▲ 4.9	▲ 8.8	3.8	4.9	▲ 0.3	12.1	▲ 4.5	▲ 4.1
112.0	104.4	81.9	95.2	53.8	104.7	89.4	74.3	82.4	104.6	92.9	81.5	81.0	104.1	64.9
111.6	107.8	83.3	94.5	52.2	103.2	89.3	74.5	64.6	100.7	92.7	81.2	86.7	104.1	67.5
109.0	124.5	81.7	98.1	57.7	108.3	93.6	78.6	84.9	139.7	98.6	82.3	85.4	104.9	66.9
106.6	111.2	80.4	98.8	55.3	101.7	97.3	76.9	77.2	143.0	101.9	86.6	96.2	98.9	66.5
97.0	89.0	80.6	94.7	53.2	99.3	99.5	75.6	69.3	141.4	100.4	75.4	94.0	88.6	61.8
109.0	98.0	76.2	93.4	56.7	104.0	98.5	73.4	74.0	134.6	102.6	86.0	85.7	89.3	73.6
107.0	95.4	74.0	99.5	70.9	99.9	95.6	71.6	63.9	136.6	100.6	76.4	80.7	99.5	65.0
105.5	107.8	74.4	94.4	71.8	108.8	94.4	72.3	72.8	125.4	98.6	77.9	87.1	86.4	71.2
100.9	107.4	78.8	97.5	68.6	104.0	92.7	72.0	73.0	126.2	97.1	80.4	83.0	80.7	63.0
97.3	109.5	75.7	93.4	65.2	109.5	92.2	69.2	69.4	116.5	96.6	77.4	88.4	96.5	70.4
103.1	109.7	78.9	95.9	71.2	99.3	91.2	69.6	70.1	107.6	97.3	77.8	84.8	83.4	60.3
98.8	106.3	78.6	94.6	76.8	108.5	89.9	70.8	75.4	104.0	95.3	84.4	76.2	98.8	64.2
94.4	115.4	83.8	98.8	65.3	102.7	92.1	68.8	74.9	103.5	97.5	80.9	88.2	96.7	63.0
▲ 4.5	8.6	6.6	4.4	▲ 15.0	▲ 5.3	2.4	▲ 2.8	▲ 0.7	▲ 0.5	2.3	▲ 4.1	15.7	▲ 2.1	▲ 1.9

第1-2表 埼玉県鉱工業出荷指数（業種分類）

項目	産業	鉱工業	製造 工業 総合	鉄鋼業	非鉄金属	金属製品	はん用	生産用	業務用	電子部品	電気機械	情報通信	輸送機械
	総合	総合		工業	工業	工業	機械	機械	機械	デバイス	工業	機械工業	工業
ウエイト	—	10,000.0	9,993.5	195.0	364.5	422.7	377.1	417.8	454.6	432.8	446.7	530.2	2,469.8
品目数	—	209	207	13	8	17	13	12	6	12	23	6	11
原 指 数	22年平均	—	100.0	100.0	100.0	100.0	100.0	100.0	100.0	100.0	100.0	100.0	100.0
	23年平均	—	94.9	94.9	110.5	90.7	96.5	110.6	111.8	121.5	88.0	93.8	93.5
	24年平均	—	94.0	94.0	113.2	89.0	97.5	100.9	81.5	87.4	86.6	83.8	107.5
	25年平均	—	89.7	89.6	114.4	89.8	92.7	107.1	80.3	97.3	93.5	85.0	66.0
	26年平均	—	94.6	94.6	97.9	91.4	88.1	117.3	73.3	110.1	103.5	90.7	57.6
	26年11月	—	92.8	92.8	109.1	90.5	91.9	111.9	102.9	129.5	102.5	93.6	53.0
	12月	—	95.6	95.5	100.3	90.6	83.6	121.4	52.5	157.8	111.2	93.3	46.8
	27年1月	—	86.8	86.8	95.1	85.9	75.7	119.3	61.2	120.9	104.9	85.6	44.6
	2月	—	95.8	95.8	97.0	89.2	78.0	122.9	90.2	136.6	106.9	96.1	53.2
	3月	—	104.6	104.6	104.6	95.5	87.9	142.1	167.1	122.5	137.3	103.1	69.9
	4月	—	89.1	89.1	101.4	88.5	78.4	126.2	42.9	117.8	111.3	100.7	45.5
	5月	—	83.4	83.4	100.0	79.8	72.9	122.4	70.3	69.0	91.8	92.4	37.3
	6月	—	99.2	99.2	104.0	90.0	78.9	142.4	80.7	75.7	121.2	115.7	54.6
	7月	—	100.3	100.3	101.4	93.8	78.0	133.1	67.5	81.0	119.4	114.6	48.3
	8月	—	83.7	83.7	95.2	72.5	74.0	117.9	90.2	68.0	101.0	105.6	31.4
	9月	—	96.8	96.8	96.4	87.2	75.1	129.2	69.1	87.5	122.2	123.9	41.4
10月	—	97.9	97.9	101.5	95.7	78.5	124.9	85.1	89.0	98.5	116.6	44.6	
11月	—	95.0	95.0	99.2	90.7	79.2	121.2	76.2	90.7	101.7	106.6	40.2	
前年比(%)	—	2.4	2.4	▲ 9.1	0.2	▲ 13.8	8.3	▲ 25.9	▲ 30.0	▲ 0.8	13.9	▲ 24.2	18.1
季 節 調 整 指 数	26年11月	—	92.3	92.3	101.2	89.9	84.6	121.6	119.0	138.3	108.4	90.9	44.4
	12月	—	89.3	89.2	97.8	91.5	80.4	122.8	52.1	150.9	109.6	90.4	40.9
	27年1月	—	96.2	96.2	104.3	90.5	84.4	130.9	55.3	126.5	117.0	96.2	46.8
	2月	—	96.7	96.6	99.6	93.1	81.3	128.4	78.2	125.7	112.6	97.7	56.6
	3月	—	93.6	93.6	101.0	93.3	82.4	119.4	141.1	93.4	119.5	89.7	65.7
	4月	—	91.4	91.4	105.7	89.8	78.1	124.7	43.8	108.6	116.1	105.3	64.5
	5月	—	91.5	91.5	107.7	82.5	75.5	127.5	95.6	64.2	96.7	103.1	41.9
	6月	—	95.8	95.8	102.7	84.4	82.1	133.9	98.0	67.6	113.2	109.5	45.5
	7月	—	97.3	97.4	100.1	89.5	77.8	127.8	84.4	81.2	116.2	106.8	48.6
	8月	—	94.5	94.5	104.8	84.7	78.5	129.2	91.6	89.6	103.6	118.7	38.0
	9月	—	94.1	94.1	94.6	82.0	74.6	128.5	52.8	111.6	110.8	117.0	37.7
	10月	—	95.8	95.8	91.1	89.5	74.1	127.3	77.0	106.1	105.8	122.1	46.5
11月	—	92.8	92.8	91.6	88.3	72.5	129.4	87.3	94.3	106.4	102.7	34.2	
前月比(%)	—	▲ 3.1	▲ 3.1	0.5	▲ 1.3	▲ 2.2	1.6	13.4	▲ 11.1	0.6	▲ 15.9	▲ 26.5	▲ 2.9

(平成22年平均=100)

窯業・ 土石製品 工業	化学工業	プラスチ ック製品 工業	パルプ・ 紙・紙加 工品工業	繊維工業	食料品 工業	その他 工業 総合							鉱業	公益事業
							ゴム製品 工業	皮革製品 工業	家具 工業	印刷業	木材・木 製品工業	その他 工業		
208.2	1,307.5	619.0	154.9	62.5	857.2	673.0	114.8	12.8	64.9	337.7	17.7	125.1	6.5	—
16	7	13	7	6	15	22	4	2	4	3	2	7	2	—
100.0	100.0	100.0	100.0	100.0	100.0	100.0	100.0	100.0	100.0	100.0	100.0	100.0	100.0	—
106.8	100.8	97.9	101.6	97.9	96.3	102.6	92.5	91.3	98.9	108.1	98.3	100.7	104.5	—
109.7	100.3	98.6	101.2	99.0	94.3	99.1	83.1	81.4	111.1	106.6	101.6	88.8	107.0	—
113.2	99.4	101.5	103.1	90.2	94.0	98.0	72.3	82.3	136.2	102.4	99.7	91.1	111.6	—
110.7	104.9	98.2	93.8	53.3	102.2	94.8	81.4	79.9	119.5	97.2	89.9	89.8	105.0	—
121.2	100.3	94.7	93.1	49.6	110.6	92.5	78.8	61.7	132.1	94.7	89.9	82.2	115.6	—
118.0	115.1	91.1	100.3	47.4	116.3	96.1	79.5	38.6	134.5	97.7	85.4	94.4	119.6	—
98.1	95.4	76.9	83.1	44.2	93.6	90.1	78.1	90.9	120.6	88.6	76.2	91.2	91.4	—
103.1	108.9	87.8	88.7	48.5	89.2	100.0	78.8	78.3	153.0	99.7	87.8	96.6	109.2	—
104.0	101.2	98.9	99.9	49.5	102.9	106.9	78.8	74.5	167.6	110.8	86.6	97.2	110.7	—
105.6	106.5	91.4	95.5	46.4	104.2	92.3	78.8	92.9	109.4	102.6	75.5	70.5	100.1	—
96.6	94.3	88.8	85.1	56.8	96.1	87.1	71.4	56.8	109.1	92.6	74.1	80.3	99.6	—
99.2	120.6	95.6	91.0	57.3	110.4	95.2	80.4	63.9	129.0	98.7	82.2	87.1	76.1	—
105.9	116.1	98.2	100.1	54.0	111.3	100.0	87.7	77.3	141.6	96.3	82.3	104.3	109.7	—
90.0	96.5	87.6	84.7	56.9	103.1	88.2	66.2	69.6	112.0	90.6	74.5	93.0	98.0	—
94.2	114.5	88.7	94.2	67.2	101.0	97.4	75.9	85.4	132.7	101.2	83.4	91.6	90.2	—
107.4	122.3	88.1	98.8	79.9	115.8	97.2	85.2	79.5	126.2	102.4	87.5	82.4	111.9	—
100.1	118.6	92.8	94.3	72.3	110.5	95.1	78.4	62.0	129.9	99.3	86.4	85.6	110.6	—
▲ 17.4	18.2	▲ 2.0	1.3	45.8	▲ 0.1	2.8	▲ 0.5	0.5	▲ 1.7	4.9	▲ 3.9	4.1	▲ 4.3	—
111.1	103.7	94.3	90.1	45.7	105.6	92.5	81.2	78.5	124.0	93.4	86.2	85.6	107.7	—
107.2	104.8	93.8	89.0	44.6	104.6	92.2	78.8	55.2	118.9	92.9	82.0	91.6	108.8	—
111.5	107.5	91.9	97.6	46.2	106.0	96.4	84.2	93.1	142.3	98.2	80.0	88.2	117.6	—
106.0	118.1	93.1	95.7	46.5	99.0	100.2	79.7	75.0	140.7	101.7	96.4	99.4	111.5	—
98.1	99.4	89.7	90.9	46.6	97.3	99.1	76.1	63.8	137.0	101.3	86.8	94.5	99.0	—
109.8	101.1	86.9	93.9	48.6	102.2	97.6	78.7	81.1	130.1	102.7	79.9	86.1	99.1	—
110.3	101.6	89.6	98.8	64.3	100.6	97.3	78.4	64.5	142.4	101.2	77.2	89.9	112.6	—
102.5	112.2	88.7	91.0	63.0	109.6	94.8	77.4	81.3	132.1	98.9	75.8	82.6	98.6	—
98.5	113.2	90.7	94.9	58.7	107.0	94.9	80.5	71.5	142.3	97.3	78.4	86.6	94.1	—
97.9	105.1	90.8	93.1	58.8	109.6	93.7	75.7	62.2	117.8	96.7	76.1	94.8	99.7	—
97.6	115.8	90.0	92.2	64.3	104.6	92.2	73.7	75.0	125.8	97.0	85.7	83.0	96.3	—
99.1	114.0	89.7	92.4	73.8	109.0	94.3	78.1	68.1	126.3	95.5	82.5	91.5	98.1	—
90.4	120.0	91.7	89.0	66.1	104.9	94.3	78.8	77.9	118.9	98.1	82.0	88.1	100.9	—
▲ 8.8	5.3	2.2	▲ 3.7	▲ 10.4	▲ 3.8	0.0	0.9	14.4	▲ 5.9	2.7	▲ 0.6	▲ 3.7	2.9	—

第1-3表 埼玉県鉱工業在庫指数（業種分類）

項目	産業	鉱工業	製造 工業 総合	鉄鋼業	非鉄金属	金属製品	はん用	生産用	業務用	電子部品	電気機械	情報通信	輸送機械	
	総合	総合		工業	工業	工業	工業	工業	工業	工業	工業	機械工業	工業	
ウエイト	—	10,000.0	9,983.2	544.4	467.6	941.9	322.1	443.2	—	827.1	1,015.3	—	1,215.9	
品目数	—	120	119	11	5	8	3	7	—	8	7	—	7	
原 指 数	22年末	—	118.1	118.2	90.2	107.2	102.5	117.5	107.5	—	115.2	85.5	—	250.0
	23年末	—	100.8	100.8	105.1	111.0	111.8	106.7	139.4	—	125.1	82.1	—	66.3
	24年末	—	143.0	143.1	108.9	101.4	127.6	120.2	155.1	—	130.3	82.2	—	392.0
	25年末	—	112.2	112.3	123.2	109.4	127.1	86.2	192.0	—	126.2	76.4	—	135.1
	26年末	—	170.6	170.8	118.7	113.8	148.1	85.4	178.3	—	132.1	72.5	—	621.8
	26年11月末	—	166.9	167.0	115.4	117.3	154.6	82.6	178.8	—	131.3	85.7	—	567.2
	12月末	—	170.6	170.8	118.7	113.8	148.1	85.4	178.3	—	132.1	72.5	—	621.8
	27年1月末	—	170.9	171.1	115.4	110.9	151.4	121.6	194.1	—	133.1	71.9	—	598.4
	2月末	—	160.4	160.5	120.7	113.5	146.0	119.7	190.5	—	132.0	69.3	—	516.5
	3月末	—	142.7	142.8	118.3	117.6	134.8	93.2	167.6	—	125.3	63.2	—	420.7
	4月末	—	149.7	149.8	119.3	116.7	130.9	88.9	182.0	—	122.6	70.7	—	458.5
	5月末	—	144.2	144.3	123.2	119.0	127.0	102.3	191.4	—	93.9	76.9	—	421.5
	6月末	—	139.1	139.2	120.3	115.8	134.5	108.3	184.7	—	97.0	84.6	—	356.8
	7月末	—	136.9	137.0	115.1	109.6	142.7	105.6	197.6	—	97.5	91.1	—	329.1
	8月末	—	132.6	132.8	114.6	109.2	142.4	102.2	184.6	—	101.1	89.9	—	313.6
	9月末	—	125.3	125.4	116.6	112.7	143.1	99.1	175.3	—	103.2	79.9	—	266.8
10月末	—	137.9	138.1	116.2	110.6	147.0	109.6	163.6	—	104.6	84.1	—	344.9	
11月末	—	150.8	151.0	112.0	113.0	152.8	114.7	155.3	—	108.7	84.6	—	436.3	
前年比(%)	—	▲ 9.6	▲ 9.6	▲ 2.9	▲ 3.7	▲ 1.2	38.9	▲ 13.1	—	▲ 17.2	▲ 1.3	—	▲ 23.1	
季 節 調 整 済 指 数	26年11月末	—	154.8	155.0	115.4	113.7	156.0	81.5	179.0	—	127.7	80.0	—	419.7
	12月末	—	158.9	159.1	116.7	111.5	154.3	80.1	171.1	—	130.6	78.2	—	459.4
	27年1月末	—	159.3	159.4	116.5	114.5	158.8	105.2	186.0	—	132.1	77.6	—	402.4
	2月末	—	153.7	153.8	121.3	118.6	148.2	103.2	183.2	—	130.9	76.2	—	365.8
	3月末	—	156.6	156.7	124.8	120.8	137.0	93.8	192.2	—	128.4	79.2	—	497.4
	4月末	—	165.3	165.4	120.8	116.3	130.2	106.2	194.3	—	126.2	81.7	—	669.1
	5月末	—	154.4	154.6	120.7	115.9	127.8	98.4	200.1	—	94.6	76.4	—	613.4
	6月末	—	144.4	144.5	112.4	113.2	133.3	106.2	178.2	—	99.1	77.1	—	512.1
	7月末	—	136.5	136.7	108.5	109.8	141.0	105.1	185.4	—	95.9	80.1	—	398.7
	8月末	—	134.6	134.8	119.2	108.5	137.2	110.6	177.2	—	99.7	82.0	—	400.2
	9月末	—	128.4	128.5	119.9	113.9	136.9	110.9	176.7	—	105.7	76.3	—	359.9
	10月末	—	129.9	130.0	118.2	110.2	143.9	123.4	168.2	—	102.7	74.7	—	290.1
11月末	—	139.9	140.1	112.0	109.5	154.2	113.2	155.4	—	105.8	78.9	—	322.8	
前月比(%)	—	7.7	7.8	▲ 5.2	▲ 0.6	7.2	▲ 8.3	▲ 7.6	—	3.0	5.6	—	11.3	

(平成22年平均=100)

窯業・ 土石製品 工業	化学工業	プラスチ ック製品 工業	パルプ・ 紙・紙加 工品工業	繊維工業	食料品 工業	その他 工業 総合							鉱業	公益事業
							ゴム製品 工業	皮革製品 工業	家具 工業	印刷業	木材・木 製品工業	その他 工業		
616.5	1,101.9	1,333.7	361.3	214.9	59.9	517.5	198.6	24.5	92.3	—	47.0	155.1	16.8	—
14	5	13	7	6	4	14	2	2	3	—	2	5	1	—
102.4	95.6	97.5	85.8	115.3	109.7	99.2	97.0	112.3	96.9	—	98.4	101.4	103.0	—
99.9	97.5	104.6	92.1	116.6	109.3	105.6	106.6	77.1	97.9	—	107.9	112.8	96.5	—
101.2	96.3	99.1	108.2	94.2	120.1	113.8	100.1	76.8	130.2	—	116.8	126.3	94.8	—
118.7	97.8	93.0	107.7	98.8	148.7	96.4	80.1	77.2	150.3	—	109.5	84.2	80.2	—
116.6	88.6	85.1	119.4	90.4	149.9	91.8	84.3	94.7	120.8	—	86.1	85.6	69.8	—
114.7	92.3	88.0	136.4	86.2	117.9	93.4	86.2	69.5	121.3	—	86.5	91.8	67.0	—
116.6	88.6	85.1	119.4	90.4	149.9	91.8	84.3	94.7	120.8	—	86.1	85.6	69.8	—
111.9	95.0	87.9	125.1	91.0	121.0	100.6	84.5	79.8	163.4	—	87.2	91.1	62.9	—
113.3	94.5	89.7	125.7	87.3	120.5	98.2	87.7	82.8	154.6	—	85.9	84.4	65.6	—
108.6	89.4	87.2	122.9	79.9	104.9	89.0	95.4	82.9	105.4	—	79.8	74.7	67.6	—
103.4	92.3	96.9	120.8	76.9	126.7	97.1	95.0	64.5	126.4	—	86.0	90.9	69.3	—
106.5	91.6	94.2	134.3	73.1	117.0	94.5	97.8	70.9	130.3	—	85.2	75.4	67.6	—
103.0	95.0	96.0	141.1	72.3	109.4	111.3	106.5	72.5	136.3	—	84.7	116.7	50.2	—
109.1	90.1	94.9	139.4	79.5	101.6	112.7	98.6	91.2	152.1	—	83.2	119.7	43.2	—
111.4	88.4	83.8	134.6	80.1	102.9	110.0	95.8	98.4	176.5	—	82.6	98.8	49.9	—
110.6	83.4	81.7	128.1	88.8	119.5	113.5	100.1	81.8	149.9	—	75.8	125.6	49.3	—
109.4	105.0	83.8	126.3	100.6	115.3	110.3	99.8	72.6	167.0	—	75.8	106.3	52.0	—
110.5	106.8	86.0	138.7	107.1	98.7	112.1	96.9	78.4	167.5	—	75.1	115.3	55.4	—
▲ 3.7	15.7	▲ 2.3	1.7	24.2	▲ 16.3	20.0	12.4	12.8	38.1	—	▲ 13.2	25.6	▲ 17.3	—
114.1	91.3	90.1	127.4	78.5	122.7	89.6	85.6	76.1	116.7	—	89.5	81.6	60.7	—
117.9	89.4	89.5	129.8	79.9	126.5	90.7	85.9	81.8	120.2	—	87.7	81.6	61.7	—
118.6	91.9	89.6	127.8	81.1	140.2	93.2	86.4	75.0	124.5	—	88.8	81.3	72.0	—
118.1	91.3	88.0	132.1	82.6	125.1	95.4	89.9	84.5	140.5	—	86.4	90.4	70.9	—
111.4	93.8	88.5	139.9	79.5	106.8	94.5	97.4	93.5	110.7	—	79.3	92.5	70.2	—
103.9	95.3	96.5	136.3	80.7	122.4	107.4	96.7	79.6	146.8	—	83.3	110.4	67.8	—
101.9	91.3	92.8	135.7	78.6	114.0	95.4	96.0	79.2	142.1	—	82.6	76.8	63.3	—
102.6	91.9	90.3	131.6	80.7	115.1	112.5	103.4	65.5	166.9	—	82.9	107.7	60.3	—
107.2	88.8	90.9	125.4	86.5	100.6	110.7	97.3	76.3	161.6	—	82.3	113.7	47.7	—
109.0	91.8	84.0	127.4	87.0	108.6	111.8	95.9	90.5	170.2	—	82.7	102.6	49.1	—
106.8	85.1	84.6	123.3	92.0	118.5	120.4	99.7	73.7	175.3	—	76.9	136.6	44.1	—
108.8	103.9	84.5	119.9	100.0	107.3	103.3	96.4	90.0	145.0	—	77.2	92.0	48.6	—
109.9	105.7	88.0	129.6	97.5	102.7	107.5	96.3	85.8	161.2	—	77.7	102.4	50.2	—
1.0	1.7	4.1	8.1	▲ 2.5	▲ 4.3	4.1	▲ 0.1	▲ 4.7	11.2	—	0.6	11.3	3.3	—

第1-4表 埼玉県鉱工業在庫率指数（業種分類）

項目	産業	鉱工業	製造 工業 総合	鉄鋼業	非鉄金属	金属製品	はん用	生産用	業務用	電子部品	電気機械	情報通信	輸送機械	
	総合	総合		工業	工業	工業	工業	工業	工業	工業	工業	機械工業	工業	
ウェイト	—	9,194.4	9,177.6	544.1	467.6	941.9	322.1	165.9	—	323.4	991.0	—	1,215.9	
品目数	—	112	111	10	5	8	3	4	—	5	6	—	7	
原 指 数	22年平均	—	100.0	100.0	100.0	100.0	100.0	100.0	—	100.0	100.0	—	100.0	
	23年平均	—	112.1	112.1	93.7	125.6	118.6	95.2	92.9	—	127.9	112.3	—	141.7
	24年平均	—	144.8	144.9	104.7	132.2	119.0	114.1	109.3	—	132.3	106.6	—	364.7
	25年平均	—	117.3	117.3	106.3	128.3	135.0	106.5	132.1	—	125.3	107.1	—	159.2
	26年平均	—	156.1	156.3	104.2	144.9	166.2	123.0	198.9	—	119.5	110.0	—	411.0
	26年11月	—	195.8	196.1	103.0	151.9	156.7	159.3	208.1	—	140.6	103.7	—	704.7
	12月	—	194.3	194.6	118.5	144.8	172.1	152.1	117.0	—	126.6	86.7	—	710.4
	27年1月	—	196.1	196.3	117.5	151.6	204.8	163.5	251.3	—	135.0	96.9	—	606.1
	2月	—	168.7	168.9	127.7	150.0	203.0	106.5	115.3	—	136.6	95.9	—	462.1
	3月	—	136.7	136.9	123.7	148.6	159.5	60.4	52.2	—	108.1	79.6	—	359.1
	4月	—	185.5	185.7	139.1	160.4	202.6	90.2	248.4	—	128.7	113.2	—	578.5
	5月	—	179.0	179.2	144.7	176.3	213.7	113.7	244.0	—	118.7	141.8	—	467.1
	6月	—	154.6	154.8	128.3	163.9	196.2	99.2	113.8	—	110.0	134.4	—	352.3
	7月	—	141.7	141.9	117.8	140.9	209.9	93.5	109.9	—	97.7	141.8	—	267.4
	8月	—	158.3	158.5	123.3	180.5	200.3	102.0	125.2	—	128.7	138.6	—	338.9
	9月	—	131.4	131.6	116.4	162.2	203.3	82.6	60.6	—	104.9	90.2	—	235.2
10月	—	145.9	146.0	106.6	137.9	193.2	160.0	124.5	—	113.8	109.1	—	322.2	
11月	—	164.0	164.2	106.6	147.6	190.0	159.1	96.5	—	119.3	99.1	—	443.1	
前年比(%)	—	▲ 16.2	▲ 16.3	3.5	▲ 2.8	21.3	▲ 0.1	▲ 53.6	—	▲ 15.1	▲ 4.4	—	▲ 37.1	
季 節 調 整 指 数	26年11月	—	183.6	183.9	115.6	150.8	181.5	133.0	222.1	—	129.2	109.9	—	525.2
	12月	—	182.8	183.1	120.8	139.6	188.6	129.1	148.9	—	129.3	103.2	—	551.3
	27年1月	—	167.0	167.1	112.3	151.9	183.1	139.9	241.1	—	126.5	99.3	—	456.4
	2月	—	163.8	164.0	128.7	144.9	193.4	108.3	145.9	—	131.9	110.1	—	443.0
	3月	—	170.3	170.5	131.2	162.2	171.0	85.4	161.8	—	122.7	111.5	—	430.1
	4月	—	198.1	198.4	127.6	156.8	204.2	106.8	112.5	—	127.0	116.7	—	707.0
	5月	—	173.2	173.4	129.3	174.8	209.7	90.1	118.8	—	118.6	119.8	—	475.7
	6月	—	162.8	163.1	117.9	165.0	183.3	106.8	121.3	—	119.1	113.9	—	510.0
	7月	—	153.6	153.8	112.8	144.5	207.4	98.3	154.3	—	101.1	127.8	—	374.4
	8月	—	157.0	157.2	120.0	162.7	186.2	108.6	169.3	—	124.0	117.3	—	414.3
	9月	—	138.4	138.6	126.9	166.2	200.7	129.5	122.9	—	112.9	96.3	—	260.4
	10月	—	134.7	134.7	123.6	149.7	206.8	132.5	125.1	—	105.6	98.5	—	243.8
11月	—	153.8	153.9	119.6	146.5	220.0	132.8	103.0	—	109.6	105.0	—	330.3	
前月比(%)	—	14.2	14.3	▲ 3.2	▲ 2.1	6.4	0.2	▲ 17.7	—	3.8	6.6	—	35.5	

(平成22年平均=100)

窯業・土石製品工業	化学工業	プラスチック製品工業	パルプ・紙・紙加工工業	繊維工業	食料品工業	その他工業総合							鉱業	公益事業
							ゴム製品工業	皮革製品工業	家具工業	印刷業	木材・木製品工業	その他工業		
616.5	1,101.9	1,333.7	361.3	214.9	59.9	517.5	198.6	24.5	92.3	—	47.0	155.1	16.8	—
14	5	13	7	6	4	14	2	2	3	—	2	5	1	—
100.0	100.0	100.0	100.0	100.0	100.0	100.0	100.0	100.0	100.0	—	100.0	100.0	100.0	—
95.9	96.7	108.6	103.8	109.8	100.3	113.1	117.2	96.8	95.4	—	103.5	124.1	94.3	—
97.8	110.0	105.0	115.1	103.7	112.8	115.7	132.2	80.2	79.4	—	105.5	124.7	91.0	—
99.6	103.3	98.6	113.6	114.9	121.4	107.5	118.1	81.0	112.5	—	110.6	94.0	74.0	—
100.6	97.5	97.2	120.8	148.7	120.1	98.6	101.5	101.0	104.7	—	111.2	87.1	48.8	—
87.2	99.7	92.7	136.7	171.9	111.0	103.7	106.2	110.0	84.5	—	96.8	113.0	56.3	—
99.0	91.8	95.7	112.8	198.2	133.3	99.3	103.5	242.4	84.2	—	99.1	80.2	56.8	—
114.4	118.4	112.3	136.4	190.6	148.4	103.2	106.6	85.4	124.0	—	107.5	88.1	67.1	—
122.4	107.8	101.0	128.1	155.1	132.6	93.0	109.1	102.9	91.6	—	97.3	70.4	58.5	—
92.2	86.6	87.2	113.3	134.1	105.0	89.0	120.0	108.7	57.5	—	83.6	66.5	59.2	—
90.0	96.6	102.6	117.8	141.4	118.8	109.4	117.4	67.2	104.9	—	106.5	109.2	67.0	—
99.9	109.7	101.3	143.2	112.3	127.8	109.9	133.5	123.5	111.0	—	106.6	77.9	66.0	—
97.5	100.1	95.5	142.5	123.6	111.3	114.1	128.4	112.2	97.4	—	99.4	110.6	64.5	—
100.8	91.4	90.8	127.7	181.6	112.9	102.5	109.1	116.0	100.4	—	97.6	94.5	38.4	—
116.8	105.8	90.6	146.0	176.3	118.6	122.0	140.6	138.5	144.8	—	102.6	88.0	49.4	—
101.2	88.4	88.4	121.7	184.9	129.0	119.2	130.0	94.3	105.5	—	88.3	127.0	53.3	—
90.0	93.7	92.2	115.1	186.1	110.9	110.0	113.3	89.6	118.6	—	86.1	111.3	45.4	—
100.0	102.1	89.0	131.3	239.1	104.7	116.4	120.6	124.9	116.1	—	85.9	119.2	48.9	—
14.7	2.4	▲ 4.0	▲ 4.0	39.1	▲ 5.7	12.2	13.6	13.5	37.4	—	▲ 11.3	5.5	▲ 13.1	—
103.8	108.8	97.4	133.4	163.9	122.0	99.0	106.6	101.4	92.3	—	102.2	92.9	58.9	—
115.0	95.7	96.8	129.1	170.0	130.9	97.9	105.5	147.5	91.8	—	104.4	78.9	56.3	—
109.6	95.2	96.5	123.9	156.4	146.3	92.3	102.9	85.5	81.1	—	104.4	84.8	59.4	—
125.7	95.7	93.1	130.5	162.4	126.3	99.7	112.5	106.6	93.4	—	86.6	88.6	64.2	—
93.4	97.9	94.9	140.7	153.3	103.6	97.1	124.5	144.3	74.0	—	82.8	87.9	64.1	—
86.2	103.7	105.7	134.7	154.5	122.6	109.7	118.7	100.2	100.4	—	100.1	112.1	64.7	—
86.7	103.1	101.2	137.3	126.4	124.0	104.2	124.0	131.8	103.0	—	101.4	72.6	57.0	—
99.3	96.1	97.0	130.7	129.5	115.2	115.2	126.7	80.6	114.6	—	107.5	105.4	58.3	—
100.5	94.2	95.4	117.8	181.6	115.7	108.8	113.9	106.7	104.6	—	103.0	102.5	49.3	—
106.0	104.3	90.3	127.5	181.7	114.0	117.2	127.0	150.2	134.2	—	99.5	88.0	49.0	—
94.6	93.5	90.6	122.7	186.0	125.6	130.6	131.7	105.7	137.8	—	85.5	149.1	48.4	—
94.7	103.1	92.1	115.7	182.6	111.5	105.4	122.3	132.3	109.4	—	97.4	83.0	49.9	—
119.1	111.4	93.5	128.1	228.0	115.1	111.1	121.0	115.2	126.8	—	90.7	98.0	51.2	—
25.8	8.1	1.5	10.7	24.9	3.2	5.4	▲ 1.1	▲ 12.9	15.9	—	▲ 6.9	18.1	2.6	—

第2-1表 埼玉県鉱工業生産指数（特殊分類）

（平成22年平均＝100）

項目	鉱工業 総合	最終 需要財	投資財			消費財			生産財	鉱工業用 生産財	その他用 生産財
			資本財	建設財	消費財	耐久 消費財	非耐久 消費財				
ウェイト	10,000.0	6,112.2	2,523.2	1,782.6	740.6	3,589.0	953.3	2,635.7	3,887.8	3085.2	802.6
品目数	222	113	77	42	35	36	14	22	109	98	11
原 指 数	22年平均	100.0	100.0	100.0	100.0	100.0	100.0	100.0	100.0	100.0	100.0
	23年平均	98.5	99.3	105.4	105.1	106.2	95.0	80.0	100.4	97.3	95.2
	24年平均	96.4	95.5	89.1	82.8	104.4	100.0	95.6	101.6	97.7	96.1
	25年平均	93.1	91.1	91.3	84.7	107.2	90.9	66.9	99.7	96.3	95.3
	26年平均	97.6	97.3	93.7	91.2	99.7	99.8	81.7	106.4	98.1	98.6
	26年11月	96.7	97.9	102.5	104.1	98.5	94.7	63.4	106.0	94.9	95.1
	12月	99.7	101.6	99.5	100.0	98.4	103.1	73.8	113.7	96.7	96.3
	27年1月	92.2	92.6	87.7	87.7	87.8	96.0	67.2	106.4	91.5	92.8
	2月	95.5	96.0	100.9	103.6	94.3	92.6	69.6	100.9	94.5	93.8
	3月	102.3	100.9	119.3	128.4	97.5	87.9	70.1	94.3	104.6	103.8
	4月	93.3	89.8	85.4	84.8	86.7	92.9	65.9	102.6	98.7	98.1
	5月	83.2	79.9	73.9	70.9	81.0	84.2	58.6	93.4	88.3	88.0
	6月	98.8	97.2	88.6	85.6	95.8	103.3	72.1	114.6	101.3	102.5
	7月	98.1	95.6	87.3	83.0	97.6	101.4	81.4	108.7	102.1	103.9
	8月	84.0	82.3	74.3	70.7	82.9	88.0	65.8	96.0	86.6	86.6
	9月	95.2	93.4	83.3	80.5	90.2	100.5	82.7	106.9	97.9	98.1
	10月	100.4	99.3	86.6	84.0	92.9	108.3	88.1	115.6	102.0	102.4
11月	97.7	96.7	85.3	81.9	93.4	104.7	84.9	111.9	99.2	99.6	
前年比(%)	1.0	▲ 1.2	▲ 16.8	▲ 21.3	▲ 5.2	10.6	33.9	5.6	4.5	4.7	
季 節 調 整 指 数	26年11月	97.5	99.6	115.2	127.1	96.1	92.4	61.6	105.0	95.0	96.0
	12月	96.2	95.3	88.4	86.2	94.1	96.8	70.7	106.4	96.4	97.5
	27年1月	104.2	105.2	101.6	104.1	95.9	107.3	68.1	118.0	100.9	102.7
	2月	97.5	96.9	94.1	93.6	92.7	98.9	71.3	107.9	98.4	98.8
	3月	93.9	90.7	96.9	96.9	93.3	86.0	69.2	91.9	97.7	97.2
	4月	93.4	90.4	88.3	88.5	88.6	92.3	72.1	99.3	98.0	97.5
	5月	89.7	88.0	89.5	90.0	89.8	86.5	63.6	96.6	92.2	90.7
	6月	94.2	92.6	86.5	84.1	92.9	97.3	68.2	107.7	96.9	96.8
	7月	94.3	92.9	85.5	82.5	92.3	98.4	76.4	106.9	96.8	96.9
	8月	95.3	95.6	87.2	84.8	92.6	102.0	78.4	110.6	95.3	95.6
	9月	89.9	88.0	73.7	67.9	89.4	99.3	77.4	107.1	96.0	96.3
	10月	96.4	95.7	88.9	89.3	88.7	99.2	81.8	105.6	97.3	98.0
	11月	96.7	96.2	92.4	95.5	89.6	101.0	81.2	109.6	98.3	99.3
前月比(%)	0.3	0.5	3.9	6.9	1.0	1.8	▲ 0.7	3.8	1.0	1.3	

第2-2表 埼玉県鉱工業出荷指数（特殊分類）

（平成22年平均＝100）

項目	鉱工業 総合	最終 需要財	投資財			消費財			生産財	鉱工業用 生産財	その他用 生産財
			資本財	建設財	消費財	耐久	非耐久				
						消費財	消費財				
ウェイト	10,000.0	6,173.3	2,638.5	1,943.9	694.6	3,534.8	1,683.3	1,851.5	3,826.7	3319.5	507.2
品目数	222	113	77	42	35	36	14	22	109	98	11
原 指 数	22年平均	100.0	100.0	100.0	100.0	100.0	100.0	100.0	100.0	100.0	100.0
	23年平均	94.9	94.4	101.3	99.8	105.4	89.2	78.8	98.7	95.7	94.4
	24年平均	94.0	92.3	89.8	85.0	103.2	94.2	89.8	98.2	96.7	95.7
	25年平均	89.7	85.9	89.0	82.7	106.4	83.7	69.1	96.9	95.6	95.1
	26年平均	94.7	92.2	92.9	89.9	101.3	91.6	77.8	104.2	98.7	99.1
	26年11月	92.9	91.1	99.0	97.5	103.0	85.1	63.2	105.1	95.7	96.0
	12月	95.6	93.9	95.6	93.7	100.8	92.6	66.1	116.7	98.3	98.3
	27年1月	86.8	84.4	84.4	83.2	87.6	84.5	72.5	95.3	90.7	91.5
	2月	95.8	96.1	98.7	98.5	99.2	94.1	85.3	102.1	95.4	95.3
	3月	104.7	103.4	116.8	121.6	103.5	93.3	85.4	100.4	106.8	106.8
	4月	89.1	84.2	84.5	82.3	90.6	83.9	59.7	105.9	97.0	96.4
	5月	83.4	80.3	77.9	75.4	84.9	82.0	65.9	96.7	88.4	88.4
	6月	99.2	98.1	92.7	92.2	94.0	102.1	84.2	118.4	101.1	102.0
	7月	100.3	98.6	93.0	90.8	99.2	102.9	89.1	115.4	103.0	104.1
	8月	83.7	81.5	74.5	70.0	86.9	86.8	70.9	101.2	87.2	87.5
	9月	96.8	96.0	85.0	81.8	94.1	104.2	97.7	110.1	98.2	98.6
10月	97.9	96.3	89.2	86.5	96.5	101.6	82.6	119.0	100.5	100.8	
11月	95.0	92.8	85.5	82.6	93.8	98.2	79.7	115.0	98.6	98.9	
前年比(%)	2.3	1.9	▲ 13.6	▲ 15.3	▲ 8.9	15.4	26.1	9.4	3.0	3.0	2.3
季 節 調 整 指 数	26年11月	92.4	90.6	106.2	110.2	99.1	82.0	58.0	105.9	95.2	95.8
	12月	89.3	85.2	83.7	85.3	96.0	82.7	58.0	105.4	96.2	96.9
	27年1月	96.3	93.9	98.2	97.1	99.4	91.1	73.8	106.8	100.2	101.8
	2月	96.7	94.8	95.9	93.6	98.7	96.7	79.3	111.0	99.6	99.8
	3月	93.7	90.6	95.0	94.5	92.8	86.0	72.7	97.4	99.9	100.1
	4月	91.4	87.7	88.1	84.8	94.9	85.8	65.8	102.4	97.4	97.2
	5月	91.5	89.6	92.6	91.3	95.0	87.3	74.1	101.0	94.1	93.7
	6月	95.8	94.6	89.9	88.1	92.9	97.6	84.0	112.1	97.0	97.2
	7月	97.4	97.3	90.9	89.4	93.0	103.8	94.5	113.5	97.0	97.0
	8月	94.5	94.2	87.5	83.3	96.5	99.7	89.0	109.0	95.0	95.4
	9月	94.1	93.1	77.4	71.7	92.2	105.8	98.8	113.5	95.9	95.9
	10月	95.8	95.1	91.8	90.6	94.5	98.7	82.1	111.7	97.0	97.5
11月	92.7	90.4	88.6	89.6	88.8	93.6	72.5	114.4	96.8	97.1	
前月比(%)	▲ 3.2	▲ 4.9	▲ 3.5	▲ 1.1	▲ 6.0	▲ 5.2	▲ 11.7	2.4	▲ 0.2	▲ 0.4	1.5

第2-3表 埼玉県鉱工業在庫指数（特殊分類）

（平成22年平均＝100）

項目	鉱工業 総合	最終 需要財	投資財			消費財			生産財	鉱工業用 生産財	その他用 生産財	
			資本財	建設財	消費財	耐久	非耐久					
						消費財	消費財					
ウェイト	10,000.0	4,326.5	2,640.3	1,136.0	1,504.3	1,686.2	1,308.9	377.3	5,673.5	5409.4	264.1	
品目数	130	61	43	18	25	18	9	9	69	65	4	
原 指 数	22年末	118.1	139.4	104.9	112.5	99.2	193.5	221.4	96.7	101.9	102.0	98.7
	23年末	100.8	93.0	106.4	106.3	106.5	71.9	64.0	99.4	106.7	106.6	109.1
	24年末	143.0	187.2	134.3	158.5	116.1	270.0	320.6	94.6	109.3	109.5	106.0
	25年末	112.3	119.1	120.8	128.6	114.9	116.5	120.0	104.5	107.1	107.8	91.7
	26年末	170.6	255.8	153.5	200.8	117.7	416.0	503.7	112.0	105.7	107.1	76.8
	26年11月末	166.9	240.7	152.2	195.3	119.6	379.3	455.8	113.9	110.6	111.9	84.3
	12月末	170.6	255.8	153.5	200.8	117.7	416.0	503.7	112.0	105.7	107.1	76.8
	27年1月末	171.0	251.6	157.6	206.7	120.6	398.7	482.2	109.2	109.5	111.0	78.1
	2月末	160.4	227.2	150.4	193.9	117.6	347.5	417.0	106.2	109.4	110.9	79.4
	3月末	142.7	193.5	133.0	163.6	109.8	288.4	343.5	97.1	104.0	105.2	78.7
	4月末	149.7	205.9	137.2	175.9	108.0	313.6	375.7	98.1	106.8	107.9	85.3
	5月末	144.2	195.7	135.3	176.6	104.2	290.3	346.7	94.5	105.0	105.7	88.9
	6月末	139.1	180.9	136.0	166.1	113.2	251.1	296.2	94.9	107.3	108.0	93.1
	7月末	136.9	176.0	135.8	164.6	114.1	238.7	280.0	95.5	107.2	108.0	90.6
	8月末	132.7	170.3	131.3	154.0	114.2	231.3	269.4	99.0	104.0	104.7	89.5
	9月末	125.3	153.9	128.4	149.0	112.8	193.8	219.8	103.5	103.5	104.1	90.6
10月末	138.0	174.7	134.3	166.2	110.2	238.0	275.5	107.8	110.0	110.8	93.1	
11月末	150.9	201.9	153.7	206.3	114.0	277.3	323.9	115.7	112.0	112.7	96.6	
前年比(%)	▲ 9.6	▲ 16.1	1.0	5.6	▲ 4.7	▲ 26.9	▲ 28.9	1.6	1.3	0.7	14.6	
季 節 調 整 指 数	26年11月末	154.9	209.9	145.7	179.6	118.4	305.1	359.2	104.5	109.0	110.4	82.2
	12月末	158.9	220.9	146.6	182.2	117.7	321.3	375.2	108.7	107.1	108.5	80.1
	27年1月末	159.4	214.5	149.8	190.5	117.8	287.8	331.8	106.6	111.3	112.9	77.8
	2月末	153.7	203.9	145.1	183.6	115.3	264.9	301.1	105.0	109.9	111.6	78.9
	3月末	156.6	225.0	150.9	195.7	118.6	347.0	415.8	100.3	108.1	109.3	80.7
	4月末	165.2	246.2	145.6	191.1	112.3	451.2	567.4	107.8	109.9	110.9	88.0
	5月末	154.3	226.9	139.9	190.9	104.9	410.0	508.5	100.8	103.7	104.1	91.4
	6月末	144.4	204.8	139.4	175.7	112.5	329.3	401.4	101.3	103.6	104.2	90.9
	7月末	136.6	182.4	132.4	158.9	111.7	273.0	331.6	93.6	103.7	104.5	87.1
	8月末	134.7	177.9	129.8	152.9	113.7	265.5	321.2	100.2	103.6	104.3	89.8
	9月末	128.3	161.6	131.1	155.4	112.1	216.6	259.0	101.0	104.9	105.5	91.1
	10月末	130.0	157.8	128.7	158.2	107.0	205.7	239.6	101.5	108.5	109.4	90.3
11月末	140.1	176.1	147.1	189.7	112.9	223.1	255.3	106.1	110.4	111.2	94.2	
前月比(%)	7.8	11.6	14.3	19.9	5.5	8.5	6.6	4.5	1.8	1.6	4.3	

第2-4表 埼玉県鉱工業在庫率指数（特殊分類）

（平成22年平均＝100）

項目	鉱工業 総合	最終 需要財	投資財			消費財			生産財	鉱工業用 生産財	その他用 生産財
			資本財	建設財	消費財	耐久	非耐久				
						消費財	消費財				
ウエイト 品目数	9,194.4 122	4,024.9 57	2,338.7 39	834.4 14	1,504.3 25	1,686.2 18	1,308.9 9	377.3 9	5,169.5 65	4905.4 61	264.1 4
原 指 数	22年平均	100.0	100.0	100.0	100.0	100.0	100.0	100.0	100.0	100.0	100.0
	23年平均	112.1	112.6	106.2	114.4	101.7	121.5	126.6	103.7	111.6	111.4
	24年平均	144.8	182.5	134.1	183.5	106.8	249.4	290.1	108.3	115.5	115.1
	25年平均	117.3	119.2	116.8	135.0	106.7	122.6	125.1	113.8	115.7	115.9
	26年平均	156.1	198.9	149.6	223.2	108.8	267.2	309.0	122.2	122.7	123.8
	26年11月	195.8	289.1	154.3	234.3	110.0	476.0	571.5	144.6	123.2	124.7
	12月	194.3	289.4	150.3	213.4	115.2	482.4	579.7	144.7	120.3	122.3
	27年1月	196.1	272.7	168.2	229.4	134.3	417.5	493.8	153.1	136.5	138.5
	2月	168.7	215.3	147.1	196.3	119.7	310.0	362.8	126.6	132.4	134.6
	3月	136.8	171.3	109.4	122.0	102.4	257.1	299.6	110.0	109.9	111.2
	4月	185.5	251.3	145.6	214.0	107.6	398.0	479.9	113.8	134.3	136.5
	5月	179.0	221.3	140.2	192.1	111.4	333.8	397.1	114.0	146.0	147.7
	6月	154.7	179.1	137.2	187.9	109.1	237.3	270.0	123.8	135.6	137.0
	7月	141.7	153.9	106.1	113.0	102.2	220.3	242.1	144.9	132.2	133.9
	8月	158.4	180.7	127.3	151.9	113.7	254.8	283.4	155.3	141.0	142.0
	9月	131.4	138.8	116.8	140.5	103.6	169.3	172.0	159.6	125.8	126.4
10月	145.9	168.4	122.0	170.0	95.4	232.7	254.2	158.0	128.4	129.5	
11月	164.0	210.0	160.0	256.0	106.8	279.2	303.2	196.0	128.2	129.1	
前年比(%)	▲ 16.2	▲ 27.4	3.7	9.3	▲ 2.9	▲ 41.3	▲ 46.9	35.5	4.1	3.5	16.1
季 節 調 整 指 数	26年11月	183.6	250.0	163.6	233.8	120.9	347.8	405.1	130.1	127.9	129.8
	12月	182.9	253.6	155.6	214.4	120.0	372.5	437.2	137.0	124.6	126.5
	27年1月	167.0	220.0	149.3	207.7	114.2	309.8	358.3	134.7	123.2	124.9
	2月	163.8	215.0	145.9	204.3	117.2	309.8	360.7	128.9	129.1	131.4
	3月	170.4	220.0	139.4	163.6	120.1	363.2	430.3	126.3	122.3	123.7
	4月	198.1	276.7	135.3	174.6	107.8	499.8	600.1	143.9	136.8	138.5
	5月	173.2	219.7	116.3	130.9	107.9	430.1	509.0	127.1	135.8	137.0
	6月	162.9	207.6	141.6	199.3	109.7	314.7	376.9	127.4	130.6	131.9
	7月	153.6	178.8	115.7	144.1	102.9	263.7	306.1	137.0	134.5	136.6
	8月	157.1	186.9	125.0	167.3	104.8	267.9	300.5	150.1	135.6	136.7
	9月	138.4	146.8	124.4	179.0	103.8	175.6	185.7	152.5	132.6	133.4
	10月	134.7	143.0	114.0	153.2	96.4	182.6	193.6	149.8	131.7	132.9
11月	153.8	181.6	169.6	255.4	117.4	204.0	214.9	176.3	133.1	134.4	
前月比(%)	14.2	27.0	48.8	66.7	21.8	11.7	11.0	17.7	1.1	1.1	3.1

－ 利 用 上 の 注 意 －

基準年次 平成22年（2010年）
採用品目 生産211品目、出荷209品目、在庫120品目
季節調整 センサス局法（X-12-ARIMA）

この情報は、インターネットでもご覧になれます。



<http://www.pref.saitama.lg.jp/theme/tokei/index.html>

平成28年1月25日 発行

埼玉県総務部統計課 動態統計担当

〒330-9301 さいたま市浦和区高砂3-15-1

TEL 048-830-2320（直通） FAX 048-822-4104

※ 品目別の指数が必要なときは、上記の連絡先にお問い合わせください。
（品目によってはお答えできないものもあります。）