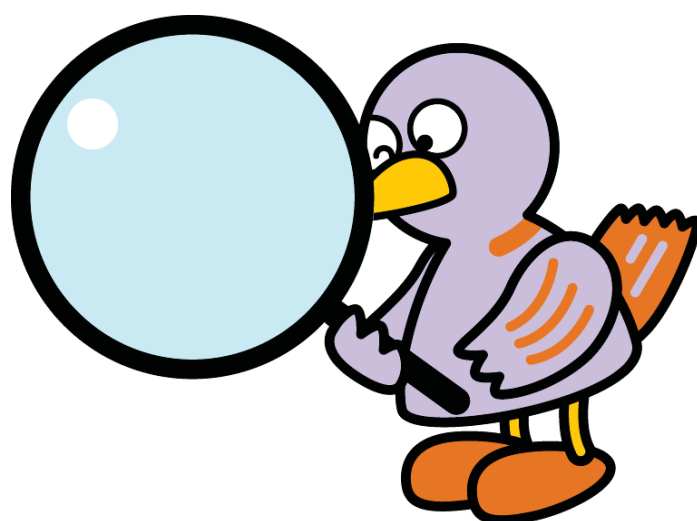
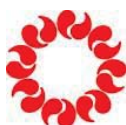


埼玉県鉱工業指数

平成27年5月分



埼玉県マスコット「コバトン」



彩の国
埼玉県

総務部統計課

平成27年5月埼玉県鉱工業指数 概要

○ 総合指数の動向

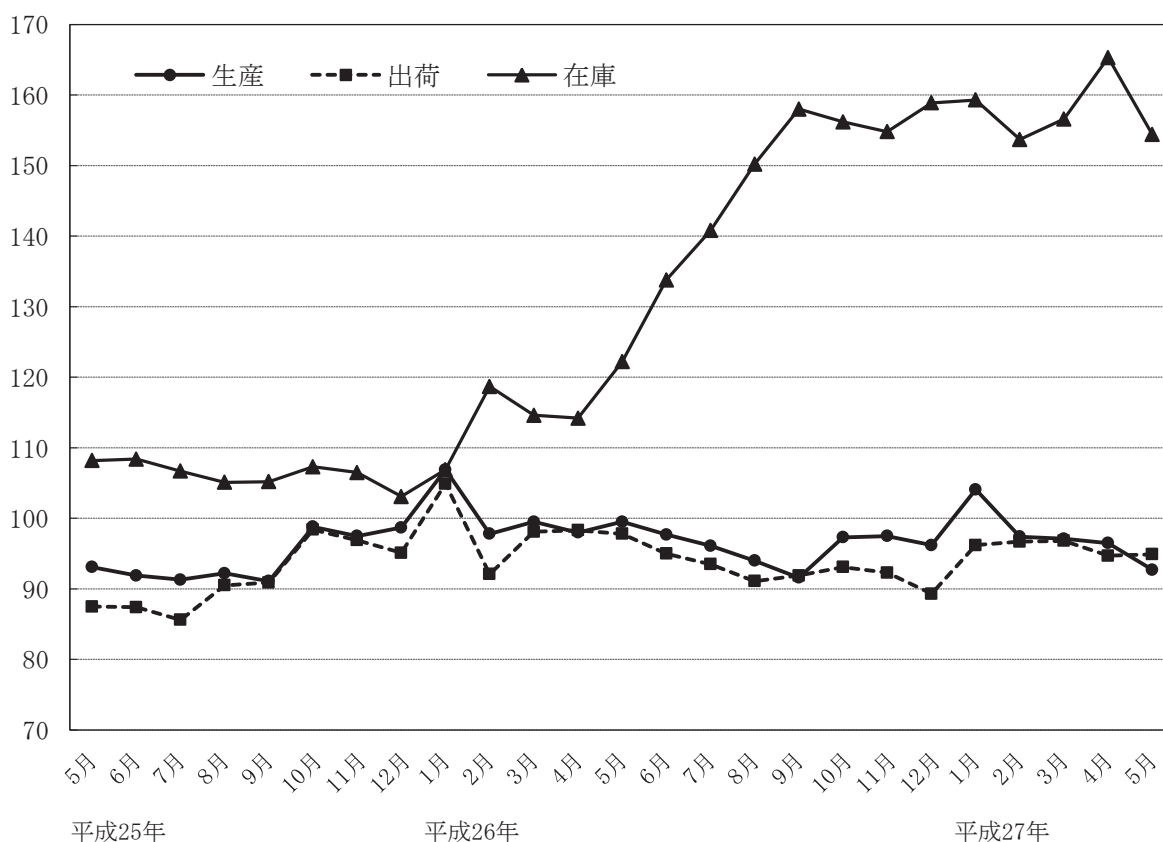
平成27年5月の鉱工業指数は、生産が92.7で4か月連続の低下、出荷は94.9で、2か月ぶりの上昇となった。また、在庫は154.4、在庫率は173.2でともに2か月ぶりの低下となった。

(平成22年平均=100)

	埼玉県			全国		
	指数	前月比 (%)	前年同月比 (%)	指数	前月比 (%)	前年同月比 (%)
生産	92.7	▲ 3.9	▲ 8.5	97.2	▲ 2.1	▲ 3.9
出荷	94.9	0.2	▲ 4.7	96.0	▲ 1.9	▲ 3.2
在庫	154.4	▲ 6.6	26.4	112.9	▲ 0.8	3.9
在庫率	173.2	▲ 12.6	33.7	115.4	1.9	6.4

※ 指数と前月比は季節調整済み(X-12-ARIMA)、前年同月比は原指数による。

○ 総合指数の推移



○ 上昇・低下に寄与した主な業種と品目

※数値は対前月比。

(1) 生産 横ばい 1業種

		業 種	品 目
上 昇	6業種	生産用機械工業 102.3%	半導体製造装置、フラットパネル・ディスプレイ製造装置
		繊維工業 25.0%	不織布、ふとん
		パルプ・紙・紙加工品工業 6.5%	段ボール原紙、特殊印刷用紙
		鉄鋼業 1.4%	小形棒鋼、鋼半製品
低 下	16業種	業務用機械工業 ▲ 44.0%	医療用機械器具、デジタル複写機
		電子部品・デバイス工業 ▲ 20.5%	混成集積回路、整流素子、トランジスタ
		情報通信機械工業 ▲ 27.3%	交換機、カーナビゲーション
		輸送機械工業 ▲ 7.4%	乗用車、自動車エンジン、普通トラック

(2) 出荷

		業 種	品 目
上 昇	12業種	生産用機械工業 118.3%	半導体製造装置、フラットパネル・ディスプレイ製造装置
		輸送機械工業 9.9%	乗用車、けん引車、完成自転車
		プラスチック製品工業 3.1%	プラスチック製容器、発泡プラスチック製品
		はん用機械工業 2.2%	空気圧機器、コンベヤ、ポンプ
低 下	11業種	情報通信機械工業 ▲ 35.0%	交換機、カーナビゲーション、携帯電話
		業務用機械工業 ▲ 40.9%	医療用機械器具、デジタル複写機
		電子部品・デバイス工業 ▲ 16.7%	混成集積回路、線形半導体集積回路
		非鉄金属工業 ▲ 8.1%	伸銅製品、電力用電線・ケーブル

(3) 在庫

		業 種	品 目
上 昇	1業種	生産用機械工業 3.0%	研削盤、刈払機
低 下	19業種	輸送機械工業 ▲ 8.3%	乗用車、完成自転車、普通トラック
		電子部品・デバイス工業 ▲ 25.0%	混成集積回路、整流素子、トランジスタ
		電気機械工業 ▲ 6.5%	鉛蓄電池、クッキングヒーター、電気掃除機
		プラスチック製品工業 ▲ 3.8%	プラスチック製容器、発泡プラスチック製品

< 資 料 >

○ 埼玉県・全国鉱工業生産指数の推移

(平成22年平均=100)

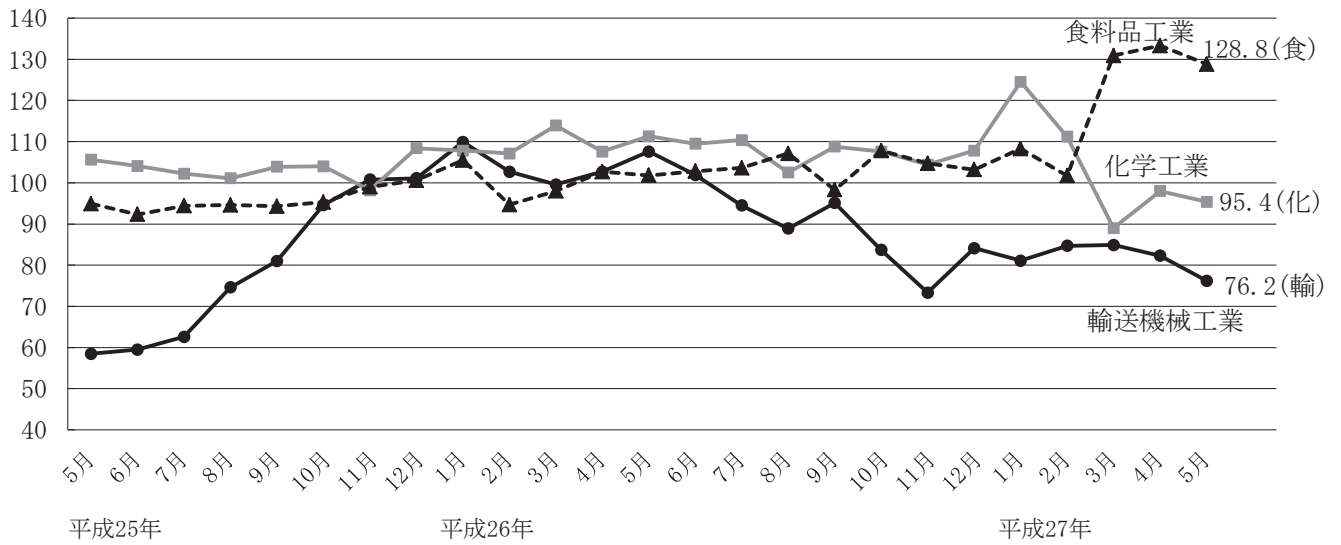
	埼 玉 県			全 国		
	指 数	前 月 比 (%)	前 年 比 (%)	指 数	前 月 比 (%)	前 年 比 (%)
24年平均	96.3	—	▲ 2.2	97.8	—	0.6
25年平均	93.1	—	▲ 3.3	97.0	—	▲ 0.8
26年平均	97.6	—	4.8	99.0	—	2.1
26年5月	99.5	1.5	5.7	99.5	0.3	1.0
6月	97.7	▲ 1.8	7.6	97.6	▲ 1.9	3.2
7月	96.1	▲ 1.6	4.1	97.5	▲ 0.1	▲ 0.5
8月	94.0	▲ 2.2	▲ 1.4	96.7	▲ 0.8	▲ 3.0
9月	91.6	▲ 2.6	1.4	98.1	1.4	1.0
10月	97.3	6.2	▲ 0.3	98.5	0.4	▲ 0.5
11月	97.5	0.2	▲ 1.8	97.9	▲ 0.6	▲ 3.7
12月	96.2	▲ 1.3	▲ 0.8	98.1	0.2	▲ 0.1
27年1月	104.1	8.2	▲ 4.4	102.1	4.1	▲ 2.6
2月	97.4	▲ 6.4	▲ 0.4	98.9	▲ 3.1	▲ 2.0
3月	97.1	▲ 0.3	▲ 0.7	98.1	▲ 0.8	▲ 1.7
4月	96.5	▲ 0.6	▲ 1.5	99.3	1.2	0.1
5月	92.7	▲ 3.9	▲ 8.5	97.2	▲ 2.1	▲ 3.9

※ 指数と前月比は季節調整済み（X-12-ARIMA）、前年比は原指数による。

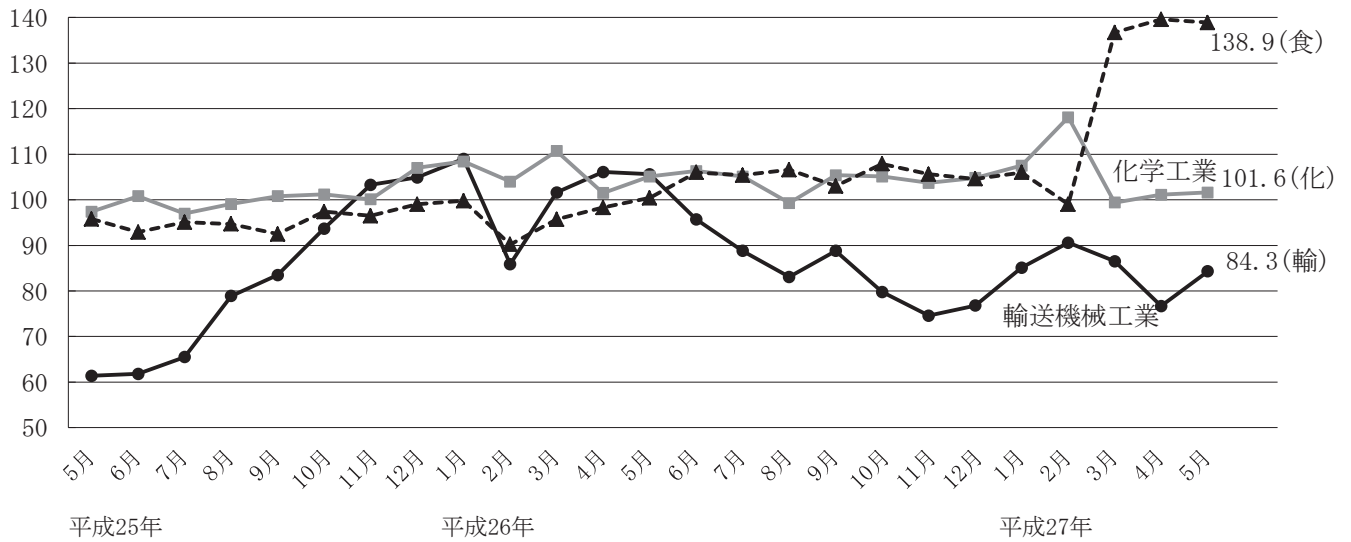
※ 県・全国ともに平成26年の年間補正済の数値となっている。

○ 県内主要業種の指数推移

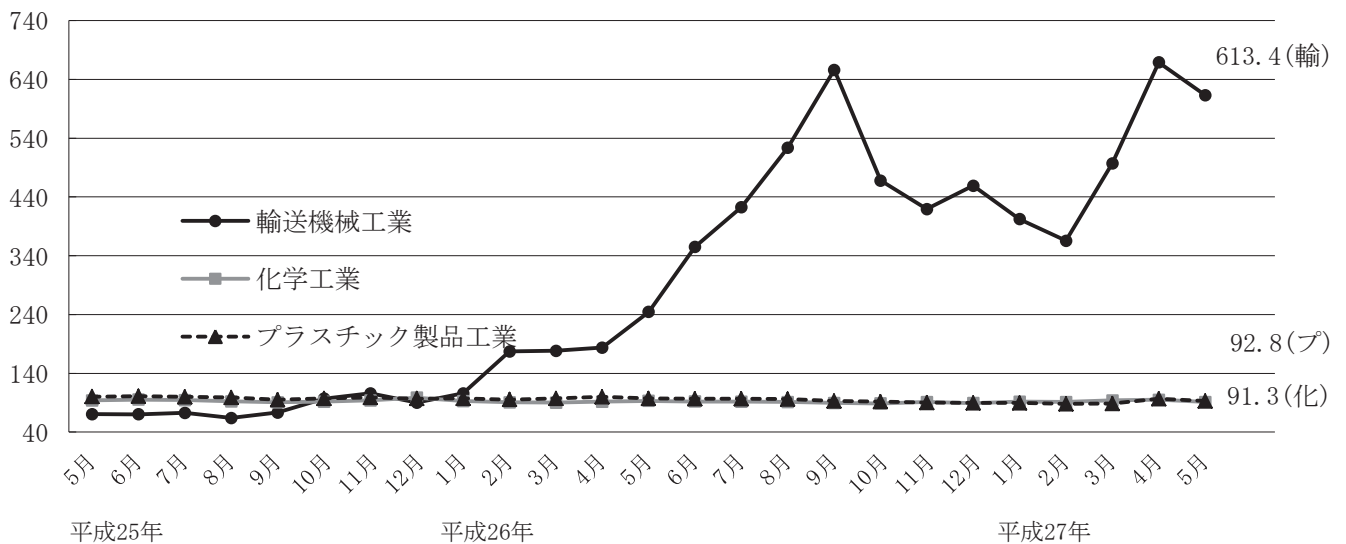
生産



出荷



在庫



第1-1表 埼玉県鉱工業生産指数（業種分類）

項目	産業	鉱工業	製造 工業 総合	鉄鋼業	非鉄金属	金属製品	はん用	生産用	業務用	電子部品	電気機械	情報通信	輸送機械	
	総合	総合			工業	工業	工業	工業	工業	工業	工業	機械工業	工業	
ウェイト	10,261.9	10,000.0	9,992.3	168.2	253.9	399.1	456.0	508.9	549.4	470.8	451.9	454.4	1,252.8	
品目数	211	209	207	13	8	17	13	12	6	12	23	6	11	
原 指 数	22年平均	100.0	100.0	100.0	100.0	100.0	100.0	100.0	100.0	100.0	100.0	100.0	100.0	
	23年平均	98.4	98.5	98.5	111.5	91.6	96.4	105.8	112.0	123.9	86.2	93.0	104.7	74.2
	24年平均	96.3	96.3	96.3	114.5	95.3	98.8	96.3	80.3	89.2	81.8	75.0	131.5	88.7
	25年平均	92.7	93.1	93.1	115.2	95.3	92.3	104.2	78.6	108.1	89.3	73.8	89.7	71.1
	26年平均	96.8	97.6	97.6	99.5	99.7	89.0	115.4	71.2	122.8	102.0	77.7	80.0	95.0
	26年5月	93.0	94.0	94.0	92.0	97.0	90.9	116.6	37.5	118.9	95.8	70.8	66.8	98.6
	6月	99.3	100.6	100.6	102.0	106.4	86.8	117.1	44.2	123.8	106.9	86.0	79.8	105.0
	7月	98.9	100.0	100.0	104.7	108.4	89.4	116.8	44.7	113.1	106.7	84.3	83.9	103.5
	8月	82.7	82.9	82.9	93.5	85.9	86.0	105.2	57.3	87.5	98.1	63.9	56.7	74.1
	9月	96.2	97.1	97.1	105.2	106.4	83.4	116.8	51.4	97.5	114.3	81.8	89.6	98.0
	10月	101.9	103.2	103.2	111.0	108.4	86.9	122.2	91.6	113.5	107.0	77.5	76.5	93.2
	11月	95.7	96.7	96.7	108.9	99.7	89.4	111.5	101.0	146.2	103.4	78.9	61.5	76.6
	12月	98.9	99.7	99.7	101.3	97.2	84.2	119.9	50.5	175.5	110.2	77.6	60.8	86.6
	27年1月	92.2	92.2	92.2	95.4	92.1	80.8	119.5	62.6	136.8	106.2	73.5	63.4	78.4
	2月	95.2	95.4	95.4	99.7	97.4	80.5	119.5	87.7	153.2	103.9	81.0	64.5	81.7
	3月	104.8	105.7	105.7	102.6	106.8	84.5	134.9	159.3	137.7	132.0	87.5	87.9	83.3
	4月	95.5	96.3	96.3	102.9	97.7	76.9	123.8	42.1	132.5	112.8	86.7	61.5	77.7
	5月	85.2	86.0	86.0	100.2	88.3	70.8	121.6	64.4	75.6	89.0	79.4	47.2	71.2
	前年比(%)	▲ 8.4	▲ 8.5	▲ 8.5	8.9	▲ 9.0	▲ 22.1	4.3	71.7	▲ 36.4	▲ 7.1	12.1	▲ 29.3	▲ 27.8
季 節 調 整 済 指 数	26年5月	98.7	99.5	99.4	94.8	102.5	94.4	113.6	53.5	107.4	99.3	76.5	75.6	107.6
	6月	97.1	97.7	97.6	97.7	101.1	89.4	111.4	51.8	112.0	100.8	80.6	75.6	101.9
	7月	95.5	96.1	96.0	101.9	101.5	88.0	111.6	55.1	113.2	99.0	78.5	77.7	94.5
	8月	93.3	94.0	94.0	107.2	99.7	89.5	115.5	57.9	117.3	103.3	70.7	67.6	88.9
	9月	91.1	91.6	92.6	100.7	99.7	83.6	114.0	41.7	129.1	106.5	77.9	77.8	95.1
	10月	96.6	97.3	97.3	99.8	98.4	84.2	120.7	81.7	132.3	105.6	77.9	76.6	83.7
	11月	96.7	97.5	97.4	101.7	96.9	84.7	117.4	125.6	154.2	107.9	77.7	64.0	73.3
	12月	95.4	96.2	96.2	101.2	99.6	81.8	120.6	51.3	174.2	112.6	76.6	64.0	84.1
	27年1月	102.9	104.1	104.0	105.2	100.6	90.4	130.2	59.0	139.2	119.0	81.8	67.2	81.1
	2月	96.4	97.4	97.3	103.8	103.1	81.7	127.5	75.4	138.0	108.9	82.3	66.1	84.7
	3月	96.0	97.1	96.9	102.1	103.2	80.0	118.6	132.2	105.0	121.8	79.3	68.7	84.9
	4月	95.8	96.5	96.3	103.6	98.9	75.8	123.5	42.7	122.2	116.2	89.7	74.6	82.3
	5月	92.1	92.7	92.6	105.1	93.7	73.0	123.5	86.4	68.4	92.4	87.1	54.2	76.2
前月比(%)	▲ 3.9	▲ 3.9	▲ 3.8	1.4	▲ 5.3	▲ 3.7	0.0	102.3	▲ 44.0	▲ 20.5	▲ 2.9	▲ 27.3	▲ 7.4	

※4月分の化学工業に誤りがあったため、生産・出荷を修正しました。

(平成22年平均=100)

窯業・土石製品工業	化学工業	プラスチック製品工業	パルプ・紙・紙加工工業	繊維工業	食料品工業	その他工業総合							鉱業	公益事業
							ゴム製品工業	皮革製品工業	家具工業	印刷業	木材・木製品工業	その他工業		
227.2	1,813.6	732.5	131.9	88.6	1,026.9	1,006.2	152.0	15.0	72.9	615.9	20.7	129.7	7.7	261.9
16	7	13	7	6	15	22	4	2	4	3	2	7	2	2
100.0	100.0	100.0	100.0	100.0	100.0	100.0	100.0	100.0	100.0	100.0	100.0	100.0	100.0	100.0
106.5	103.0	96.1	101.8	95.6	97.2	103.9	93.9	89.2	98.5	108.0	99.8	101.7	103.2	93.0
110.6	107.2	91.0	102.3	97.3	91.0	100.3	82.5	81.8	110.3	106.5	102.5	87.7	105.6	94.6
113.7	102.8	92.3	104.9	94.4	94.5	98.0	72.9	81.6	135.7	102.3	98.7	87.6	109.1	75.3
111.5	108.2	88.1	97.3	59.2	102.6	92.2	74.9	80.6	99.5	97.1	87.8	86.9	100.6	66.8
114.2	109.2	90.4	96.7	54.5	98.0	85.0	70.4	79.4	70.8	90.6	87.5	83.5	105.2	55.2
110.5	119.3	97.4	97.7	48.6	99.4	92.9	80.3	71.3	92.0	97.5	95.3	88.3	57.9	49.2
122.8	113.7	92.9	102.4	52.0	104.4	95.8	84.9	89.6	113.3	94.5	85.8	107.2	120.5	59.3
104.6	86.7	74.6	90.0	50.0	98.2	84.0	64.7	85.2	98.5	88.2	83.1	78.6	106.6	75.0
110.0	111.3	83.2	97.5	56.1	97.5	99.0	80.1	96.0	112.7	103.3	86.1	95.0	108.8	58.8
119.3	121.6	87.9	101.8	59.1	116.3	98.0	85.5	78.6	128.9	101.6	86.9	81.8	113.2	52.3
119.7	101.9	81.6	99.0	59.6	112.5	90.1	73.9	70.7	117.2	94.5	86.2	75.3	110.1	56.2
119.9	111.5	78.9	96.8	58.0	117.8	94.0	74.1	52.1	127.3	97.5	85.3	88.5	112.0	71.0
94.4	109.7	69.3	86.2	54.5	98.6	88.5	73.1	83.1	124.8	88.5	77.8	88.4	76.6	93.1
102.4	104.2	77.8	90.8	56.7	93.1	97.0	75.1	77.3	138.4	99.5	86.4	91.5	102.1	85.5
106.2	91.4	84.6	101.3	55.2	135.1	103.9	76.7	76.1	139.1	110.5	77.7	91.5	104.6	73.8
105.6	102.4	83.6	97.6	53.8	134.2	93.9	73.3	82.7	105.8	102.4	83.2	74.0	94.0	67.5
98.5	91.4	74.6	93.3	64.8	123.3	85.8	66.5	60.7	100.1	92.4	72.6	73.7	89.8	52.4
▲ 13.7	▲ 16.3	▲ 17.5	▲ 3.5	18.9	25.8	0.9	▲ 5.5	▲ 23.6	41.4	2.0	▲ 17.0	▲ 11.7	▲ 14.6	▲ 5.1
117.1	111.3	90.5	100.3	58.0	101.8	92.9	73.6	81.7	91.1	97.3	90.4	89.4	106.0	67.8
115.1	109.5	88.8	95.7	54.8	102.8	93.1	78.5	81.4	99.9	97.5	91.2	85.3	96.2	70.2
114.9	110.4	86.3	97.3	55.5	103.6	92.4	78.6	80.3	105.9	95.5	85.8	89.3	100.0	67.8
113.7	102.5	81.0	97.8	54.4	107.1	90.3	75.1	79.9	103.2	94.2	87.8	83.3	103.6	67.6
110.6	108.8	86.5	97.3	53.0	98.3	93.1	76.2	85.7	103.1	98.0	88.3	87.0	103.4	58.4
109.9	107.6	85.8	94.0	54.1	107.8	91.0	75.5	77.0	103.7	94.9	82.9	80.6	102.9	65.2
112.0	104.4	81.9	95.2	53.8	104.7	89.4	74.3	82.4	104.6	92.9	81.5	81.0	104.1	64.9
111.6	107.8	83.3	94.5	52.2	103.2	89.3	74.5	64.6	100.7	92.7	81.2	86.7	104.1	67.5
109.0	124.5	81.7	98.1	57.7	108.3	93.6	78.6	84.9	139.7	98.6	82.3	85.4	104.9	66.9
106.6	111.2	80.4	98.8	55.3	101.7	97.3	76.9	77.2	143.0	101.9	86.6	96.2	98.9	66.5
97.0	89.0	80.6	94.7	53.2	130.9	99.5	75.6	69.3	141.4	100.4	75.4	94.0	88.6	61.8
109.0	98.0	76.2	93.4	56.7	133.3	98.5	73.4	74.0	134.6	102.6	86.0	85.7	89.3	73.6
107.0	95.4	74.0	99.5	70.9	128.8	95.6	71.6	63.9	136.6	100.6	76.4	80.7	99.5	65.0
▲ 1.8	▲ 2.7	▲ 2.9	6.5	25.0	▲ 3.4	▲ 2.9	▲ 2.5	▲ 13.6	1.5	▲ 1.9	▲ 11.2	▲ 5.8	11.4	▲ 11.7

第1-2表 埼玉県鉱工業出荷指数（業種分類）

項目	産業	鉱工業	製造	鉄鋼業	非鉄金属	金属製品	はん用	生産用	業務用	電子部品	電気機械	情報通信	輸送機械
	総合	総合	工業		工業	工業	機械	機械	機械	デバイス	工業	機械工業	工業
ウエイト	—	10,000.0	9,993.5	195.0	364.5	422.7	377.1	417.8	454.6	432.8	446.7	530.2	2,469.8
品目数	—	209	207	13	8	17	13	12	6	12	23	6	11
原 指 数	22年平均	—	100.0	100.0	100.0	100.0	100.0	100.0	100.0	100.0	100.0	100.0	100.0
	23年平均	—	94.9	94.9	110.5	90.7	96.5	110.6	111.8	121.5	88.0	93.8	93.5
	24年平均	—	94.0	94.0	113.2	89.0	97.5	100.9	81.5	87.4	86.6	83.8	107.5
	25年平均	—	89.7	89.6	114.4	89.8	92.7	107.1	80.3	97.3	93.5	85.0	66.0
	26年平均	—	94.6	94.6	97.9	91.4	88.1	117.3	73.3	110.1	103.5	90.7	57.6
	26年5月	—	90.8	90.8	87.0	91.5	87.3	116.9	37.1	105.5	97.3	78.2	46.4
	6月	—	96.5	96.5	92.8	96.1	84.5	119.2	38.7	111.2	106.3	99.1	59.5
	7月	—	96.3	96.3	102.8	97.9	86.0	117.6	46.5	101.9	106.4	97.7	60.9
	8月	—	80.7	80.7	95.6	77.5	81.5	106.5	60.5	79.3	101.1	78.3	41.0
	9月	—	94.6	94.5	104.6	97.8	83.5	121.9	55.4	88.4	117.4	96.4	63.8
	10月	—	97.0	97.0	109.0	99.4	90.6	120.9	95.2	102.7	98.1	87.3	61.5
	11月	—	92.8	92.8	109.1	90.5	91.9	111.9	102.9	129.5	102.5	93.6	53.0
	12月	—	95.6	95.5	100.3	90.6	83.6	121.4	52.5	157.8	111.2	93.3	46.8
	27年1月	—	86.8	86.8	95.1	85.9	75.7	119.3	61.2	120.9	104.9	85.6	44.6
	2月	—	95.8	95.8	97.0	89.2	78.0	122.9	90.2	136.6	106.9	96.1	53.2
	3月	—	108.2	108.2	104.6	95.5	87.9	142.1	167.1	122.5	137.3	103.1	69.9
	4月	—	92.3	92.3	101.4	88.5	78.4	126.2	42.9	117.8	111.3	100.7	45.5
	5月	—	86.5	86.5	100.0	79.8	72.9	122.4	70.3	69.0	91.8	92.4	37.3
	前年比(%)	—	▲ 4.7	▲ 4.7	14.9	▲ 12.8	▲ 16.5	4.7	89.5	▲ 34.6	▲ 5.7	18.2	▲ 19.6
季 節 調 整 指 数	26年5月	—	97.8	97.8	91.6	93.3	89.8	115.5	55.3	96.5	100.2	86.3	54.5
	6月	—	95.0	95.0	92.0	91.9	88.5	114.1	47.4	101.1	100.3	94.4	48.9
	7月	—	93.5	93.5	101.5	93.4	85.7	112.9	58.1	102.1	103.5	91.0	61.3
	8月	—	91.1	91.1	105.3	90.5	86.4	116.7	61.4	104.3	103.7	88.0	49.6
	9月	—	91.9	91.9	100.7	92.7	82.9	117.1	46.9	113.0	105.2	90.7	59.9
	10月	—	93.1	93.2	97.4	91.1	85.1	121.0	85.3	119.3	104.2	90.7	65.1
	11月	—	92.3	92.3	101.2	89.9	84.6	121.6	119.0	138.3	108.4	90.9	44.4
	12月	—	89.3	89.2	97.8	91.5	80.4	122.8	52.1	150.9	109.6	90.4	40.9
	27年1月	—	96.2	96.2	104.3	90.5	84.4	130.9	55.3	126.5	117.0	96.2	46.8
	2月	—	96.7	96.6	99.6	93.1	81.3	128.4	78.2	125.7	112.6	97.7	56.6
	3月	—	96.8	96.8	101.0	93.3	82.4	119.4	141.1	93.4	119.5	89.7	65.7
	4月	—	94.7	94.6	105.7	89.8	78.1	124.7	43.8	108.6	116.1	105.3	64.5
	5月	—	94.9	94.9	107.7	82.5	75.5	127.5	95.6	64.2	96.7	103.1	41.9
前月比(%)	—	0.2	0.3	1.9	▲ 8.1	▲ 3.3	2.2	118.3	▲ 40.9	▲ 16.7	▲ 2.1	▲ 35.0	9.9

(平成22年平均=100)

窯業・ 土石製品 工業	化学工業	プラスチ ック製品 工業	パルプ・ 紙・紙加 工品工業	繊維工業	食料品 工業	その他 工業 総合							鉱業	公益事業
							ゴム製品 工業	皮革製品 工業	家具 工業	印刷業	木材・木 製品工業	その他 工業		
208.2	1,307.5	619.0	154.9	62.5	857.2	673.0	114.8	12.8	64.9	337.7	17.7	125.1	6.5	—
16	7	13	7	6	15	22	4	2	4	3	2	7	2	—
100.0	100.0	100.0	100.0	100.0	100.0	100.0	100.0	100.0	100.0	100.0	100.0	100.0	100.0	—
106.8	100.8	97.9	101.6	97.9	96.3	102.6	92.5	91.3	98.9	108.1	98.3	100.7	104.5	—
109.7	100.3	98.6	101.2	99.0	94.3	99.1	83.1	81.4	111.1	106.6	101.6	88.8	107.0	—
113.2	99.4	101.5	103.1	90.2	94.0	98.0	72.3	82.3	136.2	102.4	99.7	91.1	111.6	—
110.7	104.9	98.2	93.8	53.3	102.2	94.8	81.4	79.9	119.5	97.2	89.9	89.8	105.0	—
110.7	101.9	100.3	83.0	46.6	97.3	87.3	76.7	72.3	98.0	90.7	89.8	83.5	101.2	—
107.0	111.8	105.4	89.6	41.6	106.1	94.1	89.0	60.5	108.6	97.6	102.3	84.3	78.2	—
122.3	107.8	104.9	100.6	44.8	109.6	100.9	90.4	86.3	138.9	94.6	94.4	110.4	122.8	—
102.6	91.2	89.7	84.6	45.5	100.3	87.5	69.8	90.2	114.6	88.4	93.0	85.9	108.1	—
110.0	106.5	99.0	95.5	49.2	100.3	102.3	84.5	95.4	136.2	103.5	87.1	100.7	107.7	—
118.8	115.2	95.0	100.3	50.9	115.3	97.8	93.2	97.3	127.3	101.8	86.0	77.5	124.3	—
121.2	100.3	94.7	93.1	49.6	110.6	92.5	78.8	61.7	132.1	94.7	89.9	82.2	115.6	—
118.0	115.1	91.1	100.3	47.4	116.3	96.1	79.5	38.6	134.5	97.7	85.4	94.4	119.6	—
98.1	95.4	76.9	83.1	44.2	93.6	90.1	78.1	90.9	120.6	88.6	76.2	91.2	91.4	—
103.1	108.9	87.8	88.7	48.5	89.2	100.0	78.8	78.3	153.0	99.7	87.8	96.6	109.2	—
104.0	101.2	98.9	99.9	49.5	144.5	106.9	78.8	74.5	167.6	110.8	86.6	97.2	110.7	—
105.6	106.5	91.4	95.5	46.4	142.4	92.3	78.8	92.9	109.4	102.6	75.5	70.5	100.1	—
96.6	94.3	88.8	85.1	56.8	132.7	87.1	71.4	56.8	109.1	92.6	74.1	80.3	99.6	—
▲ 12.7	▲ 7.5	▲ 11.5	2.5	21.9	36.4	▲ 0.2	▲ 6.9	▲ 21.4	11.3	2.1	▲ 17.5	▲ 3.8	▲ 1.6	—
120.3	105.1	100.5	93.0	51.6	100.4	95.5	81.2	79.0	117.0	97.5	92.5	93.7	105.0	—
112.1	106.3	98.5	91.9	46.1	106.0	94.4	87.9	78.0	114.1	97.6	95.3	80.9	103.4	—
113.8	105.1	96.9	95.3	48.7	105.4	95.8	83.0	79.9	139.6	95.6	89.9	91.7	105.3	—
111.6	99.3	93.0	92.9	47.0	106.6	92.9	79.8	80.7	120.5	94.3	95.0	87.6	110.0	—
110.0	105.4	100.3	92.5	46.4	103.0	95.6	81.1	81.7	121.2	97.4	89.2	92.6	107.8	—
108.1	105.1	96.1	91.5	46.7	107.9	94.2	83.3	82.2	124.2	95.2	80.4	85.0	106.8	—
111.1	103.7	94.3	90.1	45.7	105.6	92.5	81.2	78.5	124.0	93.4	86.2	85.6	107.7	—
107.2	104.8	93.8	89.0	44.6	104.6	92.2	78.8	55.2	118.9	92.9	82.0	91.6	108.8	—
111.5	107.5	91.9	97.6	46.2	106.0	96.4	84.2	93.1	142.3	98.2	80.0	88.2	117.6	—
106.0	118.1	93.1	95.7	46.5	99.0	100.2	79.7	75.0	140.7	101.7	96.4	99.4	111.5	—
98.1	99.4	89.7	90.9	46.6	136.7	99.1	76.1	63.8	137.0	101.3	86.8	94.5	99.0	—
109.8	101.1	86.9	93.9	48.6	139.6	97.6	78.7	81.1	130.1	102.7	79.9	86.1	99.1	—
110.3	101.6	89.6	98.8	64.3	138.9	97.3	78.4	64.5	142.4	101.2	77.2	89.9	112.6	—
0.5	0.5	3.1	5.2	32.3	▲ 0.5	▲ 0.3	▲ 0.4	▲ 20.5	9.5	▲ 1.5	▲ 3.4	4.4	13.6	—

第1-3表 埼玉県鉱工業在庫指数（業種分類）

項目	産業	鉱工業	製造工業	鉄鋼業	非鉄金属工業	金属製品工業	はん用機械工業	生産用機械工業	業務用機械工業	電子部品デバイス工業	電気機械工業	情報通信機械工業	輸送機械工業	
	総合	総合	総合											
ウェイト	—	10,000.0	9,983.2	544.4	467.6	941.9	322.1	443.2	—	827.1	1,015.3	—	1,215.9	
品目数	—	120	119	11	5	8	3	7	—	8	7	—	7	
原 指 数	22年末	—	118.1	118.2	90.2	107.2	102.5	117.5	107.5	—	115.2	85.5	—	250.0
	23年末	—	100.8	100.8	105.1	111.0	111.8	106.7	139.4	—	125.1	82.1	—	66.3
	24年末	—	143.0	143.1	108.9	101.4	127.6	120.2	155.1	—	130.3	82.2	—	392.0
	25年末	—	112.2	112.3	123.2	109.4	127.1	86.2	192.0	—	126.2	76.4	—	135.1
	26年末	—	170.6	170.8	118.7	113.8	148.1	85.4	178.3	—	132.1	72.5	—	621.8
	26年5月末	—	114.1	114.2	92.6	113.4	143.6	87.7	163.6	—	117.8	80.7	—	168.0
	6月末	—	128.9	129.1	99.1	117.0	147.1	86.4	198.1	—	119.9	94.5	—	247.6
	7月末	—	141.2	141.3	100.1	114.4	150.0	85.0	192.1	—	120.4	95.2	—	349.1
	8月末	—	148.0	148.2	105.3	117.1	160.5	74.8	191.3	—	121.4	90.4	—	410.8
	9月末	—	154.2	154.4	103.7	109.7	162.9	58.7	176.9	—	120.7	87.0	—	486.4
	10月末	—	165.8	166.0	107.7	113.5	159.2	81.2	175.8	—	129.4	91.5	—	556.1
	11月末	—	166.9	167.0	115.4	117.3	154.6	82.6	178.8	—	131.3	85.7	—	567.2
	12月末	—	170.6	170.8	118.7	113.8	148.1	85.4	178.3	—	132.1	72.5	—	621.8
	27年1月末	—	170.9	171.1	115.4	110.9	151.4	121.6	194.1	—	133.1	71.9	—	598.4
	2月末	—	160.4	160.5	120.7	113.5	146.0	119.7	190.5	—	132.0	69.3	—	516.5
	3月末	—	142.7	142.8	118.3	117.6	134.8	93.2	167.6	—	125.3	63.2	—	420.7
	4月末	—	149.7	149.8	119.3	116.7	130.9	88.9	182.0	—	122.6	70.7	—	458.5
	5月末	—	144.2	144.3	123.2	119.0	127.0	102.3	191.4	—	93.9	76.9	—	421.5
	前年比(%)	—	26.4	26.4	33.0	4.9	▲ 11.6	16.6	17.0	—	▲ 20.3	▲ 4.7	—	150.9
季 節 調 整 指 数	26年5月末	—	122.2	122.4	90.7	110.4	144.5	84.3	171.1	—	118.6	80.2	—	244.5
	6月末	—	133.8	134.0	92.6	114.3	145.8	84.7	191.1	—	122.5	86.1	—	355.4
	7月末	—	140.8	140.9	94.3	114.6	148.2	84.6	180.2	—	118.5	83.7	—	422.9
	8月末	—	150.2	150.4	109.5	116.4	154.6	81.0	183.6	—	119.8	82.5	—	524.2
	9月末	—	158.0	158.2	106.7	110.9	155.9	65.7	178.3	—	123.7	83.1	—	656.1
	10月末	—	156.2	156.3	109.6	113.1	155.9	91.4	180.8	—	127.1	81.3	—	467.8
	11月末	—	154.8	155.0	115.4	113.7	156.0	81.5	179.0	—	127.7	80.0	—	419.7
	12月末	—	158.9	159.1	116.7	111.5	154.3	80.1	171.1	—	130.6	78.2	—	459.4
	27年1月末	—	159.3	159.4	116.5	114.5	158.8	105.2	186.0	—	132.1	77.6	—	402.4
	2月末	—	153.7	153.8	121.3	118.6	148.2	103.2	183.2	—	130.9	76.2	—	365.8
	3月末	—	156.6	156.7	124.8	120.8	137.0	93.8	192.2	—	128.4	79.2	—	497.4
	4月末	—	165.3	165.4	120.8	116.3	130.2	106.2	194.3	—	126.2	81.7	—	669.1
	5月末	—	154.4	154.6	120.7	115.9	127.8	98.4	200.1	—	94.6	76.4	—	613.4
前月比(%)	—	▲ 6.6	▲ 6.5	▲ 0.1	▲ 0.3	▲ 1.8	▲ 7.3	3.0	—	▲ 25.0	▲ 6.5	—	▲ 8.3	

(平成22年平均=100)

窯業・ 土石製品 工業	化学工業	プラスチ ック製品 工業	パルプ・ 紙・紙加 工品工業	繊維工業	食料品 工業	その他 工業 総合							鉱業	公益事業
							ゴム製品 工業	皮革製品 工業	家具 工業	印刷業	木材・木 製品工業	その他 工業		
616.5	1,101.9	1,333.7	361.3	214.9	59.9	517.5	198.6	24.5	92.3	—	47.0	155.1	16.8	—
14	5	13	7	6	4	14	2	2	3	—	2	5	1	—
102.4	95.6	97.5	85.8	115.3	109.7	99.2	97.0	112.3	96.9	—	98.4	101.4	103.0	—
99.9	97.5	104.6	92.1	116.6	109.3	105.6	106.6	77.1	97.9	—	107.9	112.8	96.5	—
101.2	96.3	99.1	108.2	94.2	120.1	113.8	100.1	76.8	130.2	—	116.8	126.3	94.8	—
118.7	97.8	93.0	107.7	98.8	148.7	96.4	80.1	77.2	150.3	—	109.5	84.2	80.2	—
116.6	88.6	85.1	119.4	90.4	149.9	91.8	84.3	94.7	120.8	—	86.1	85.6	69.8	—
116.9	93.5	98.9	123.9	63.6	122.1	84.8	90.2	67.8	92.6	—	108.9	68.6	58.0	—
115.2	95.2	102.7	134.3	66.8	101.9	91.8	84.5	87.4	102.3	—	103.5	92.1	39.2	—
116.4	93.2	100.8	126.8	69.9	114.4	100.1	81.9	92.6	154.7	—	97.4	93.0	45.7	—
118.6	88.1	95.7	132.8	71.9	113.4	92.3	80.3	84.9	142.7	—	90.3	79.4	53.8	—
116.5	88.0	89.5	131.3	74.3	111.6	86.5	85.5	89.5	101.2	—	89.3	77.7	64.9	—
115.7	89.8	91.2	128.5	79.1	133.0	101.0	88.1	55.4	142.9	—	89.5	103.1	64.3	—
114.7	92.3	88.0	136.4	86.2	117.9	93.4	86.2	69.5	121.3	—	86.5	91.8	67.0	—
116.6	88.6	85.1	119.4	90.4	149.9	91.8	84.3	94.7	120.8	—	86.1	85.6	69.8	—
111.9	95.0	87.9	125.1	91.0	121.0	100.6	84.5	79.8	163.4	—	87.2	91.1	62.9	—
113.3	94.5	89.7	125.7	87.3	120.5	98.2	87.7	82.8	154.6	—	85.9	84.4	65.6	—
108.6	89.4	87.2	122.9	79.9	104.9	89.0	95.4	82.9	105.4	—	79.8	74.7	67.6	—
103.4	92.3	96.9	120.8	76.9	126.7	97.1	95.0	64.5	126.4	—	86.0	90.9	69.3	—
106.5	91.6	94.2	134.3	73.1	117.0	94.5	97.8	70.9	130.3	—	85.2	75.4	67.6	—
▲ 8.9	▲ 2.0	▲ 4.8	8.4	14.9	▲ 4.2	11.4	8.4	4.6	40.7	—	▲ 21.8	9.9	16.6	—
111.8	93.2	97.4	125.2	68.4	118.9	85.6	88.6	75.7	101.0	—	105.6	69.8	54.4	—
114.7	92.1	96.6	125.2	74.5	107.2	92.8	82.1	78.9	125.3	—	101.3	85.0	47.1	—
114.4	91.8	96.6	114.0	76.1	113.3	98.3	80.8	77.4	164.4	—	96.4	88.3	50.5	—
116.1	91.5	96.0	125.7	78.1	119.7	93.8	80.3	78.1	137.6	—	90.4	82.4	53.0	—
112.5	89.8	92.7	126.3	77.0	110.7	91.7	85.2	80.6	118.4	—	90.6	84.5	58.0	—
115.1	88.8	92.0	122.0	78.6	123.8	94.6	85.1	68.7	124.0	—	91.1	89.2	60.1	—
114.1	91.3	90.1	127.4	78.5	122.7	89.6	85.6	76.1	116.7	—	89.5	81.6	60.7	—
117.9	89.4	89.5	129.8	79.9	126.5	90.7	85.9	81.8	120.2	—	87.7	81.6	61.7	—
118.6	91.9	89.6	127.8	81.1	140.2	93.2	86.4	75.0	124.5	—	88.8	81.3	72.0	—
118.1	91.3	88.0	132.1	82.6	125.1	95.4	89.9	84.5	140.5	—	86.4	90.4	70.9	—
111.4	93.8	88.5	139.9	79.5	106.8	94.5	97.4	93.5	110.7	—	79.3	92.5	70.2	—
103.9	95.3	96.5	136.3	80.7	122.4	107.4	96.7	79.6	146.8	—	83.3	110.4	67.8	—
101.9	91.3	92.8	135.7	78.6	114.0	95.4	96.0	79.2	142.1	—	82.6	76.8	63.3	—
▲ 1.9	▲ 4.2	▲ 3.8	▲ 0.4	▲ 2.6	▲ 6.9	▲ 11.2	▲ 0.7	▲ 0.5	▲ 3.2	—	▲ 0.8	▲ 30.4	▲ 6.6	—

第1-4表 埼玉県鉱工業在庫率指数（業種分類）

項目	産業	鉱工業	製造工業	鉄鋼業	非鉄金属工業	金属製品工業	はん用機械工業	生産用機械工業	業務用機械工業	電子部品デバイス工業	電気機械工業	情報通信機械工業	輸送機械工業	
	総合	総合	総合											
ウェイト	—	9,194.4	9,177.6	544.1	467.6	941.9	322.1	165.9	—	323.4	991.0	—	1,215.9	
品目数	—	112	111	10	5	8	3	4	—	5	6	—	7	
原 指 数	22年平均	—	100.0	100.0	100.0	100.0	100.0	100.0	—	100.0	100.0	—	100.0	
	23年平均	—	112.1	112.1	93.7	125.6	118.6	95.2	92.9	—	127.9	112.3	—	141.7
	24年平均	—	144.8	144.9	104.7	132.2	119.0	114.1	109.3	—	132.3	106.6	—	364.7
	25年平均	—	117.3	117.3	106.3	128.3	135.0	106.5	132.1	—	125.3	107.1	—	159.2
	26年平均	—	156.1	156.3	104.2	144.9	166.2	123.0	198.9	—	119.5	110.0	—	411.0
	26年5月	—	133.9	134.1	109.2	145.4	163.8	140.9	398.9	—	116.6	135.4	—	185.1
	6月	—	151.6	151.8	109.0	148.0	183.4	101.6	361.5	—	110.5	141.3	—	313.5
	7月	—	150.4	150.6	96.8	142.0	178.9	136.2	150.5	—	116.5	124.9	—	368.3
	8月	—	222.6	222.9	120.2	178.2	194.5	122.2	167.3	—	131.4	145.6	—	811.3
	9月	—	166.4	166.6	98.4	145.3	191.5	54.5	103.9	—	111.3	114.6	—	515.2
	10月	—	189.7	190.0	94.2	131.0	170.7	211.7	232.1	—	133.9	125.8	—	636.2
	11月	—	195.8	196.1	103.0	151.9	156.7	159.3	208.1	—	140.6	103.7	—	704.7
	12月	—	194.3	194.6	118.5	144.8	172.1	152.1	117.0	—	126.6	86.7	—	710.4
	27年1月	—	196.1	196.3	117.5	151.6	204.8	163.5	251.3	—	135.0	96.9	—	606.1
	2月	—	168.7	168.9	127.7	150.0	203.0	106.5	115.3	—	136.6	95.9	—	462.1
	3月	—	136.7	136.9	123.7	148.6	159.5	60.4	52.2	—	108.1	79.6	—	359.1
	4月	—	185.5	185.7	139.1	160.4	202.6	90.2	248.4	—	128.7	113.2	—	578.5
5月	—	179.0	179.2	144.7	176.3	213.7	113.7	244.0	—	118.7	141.8	—	467.1	
前年比(%)	—	33.7	33.6	32.5	21.3	30.5	▲ 19.3	▲ 38.8	—	1.8	4.7	—	152.4	
季 節 調 整 済 指 数	26年5月	—	129.6	129.7	97.6	144.2	160.7	111.6	194.3	—	116.5	114.4	—	188.5
	6月	—	159.6	159.9	100.1	149.0	171.3	109.4	385.4	—	119.6	119.8	—	453.8
	7月	—	163.0	163.2	92.7	145.6	176.7	143.2	211.3	—	120.6	112.6	—	515.6
	8月	—	220.7	221.1	117.0	160.6	180.8	130.1	226.3	—	126.6	123.2	—	991.7
	9月	—	175.2	175.4	107.3	148.9	189.0	85.5	210.8	—	119.8	122.4	—	570.4
	10月	—	175.1	175.4	109.2	142.2	182.7	175.3	233.3	—	124.3	113.6	—	481.4
	11月	—	183.6	183.9	115.6	150.8	181.5	133.0	222.1	—	129.2	109.9	—	525.2
	12月	—	182.8	183.1	120.8	139.6	188.6	129.1	148.9	—	129.3	103.2	—	551.3
	27年1月	—	167.0	167.1	112.3	151.9	183.1	139.9	241.1	—	126.5	99.3	—	456.4
	2月	—	163.8	164.0	128.7	144.9	193.4	108.3	145.9	—	131.9	110.1	—	443.0
	3月	—	170.3	170.5	131.2	162.2	171.0	85.4	161.8	—	122.7	111.5	—	430.1
	4月	—	198.1	198.4	127.6	156.8	204.2	106.8	112.5	—	127.0	116.7	—	707.0
	5月	—	173.2	173.4	129.3	174.8	209.7	90.1	118.8	—	118.6	119.8	—	475.7
前月比(%)	—	▲ 12.6	▲ 12.6	1.3	11.5	2.7	▲ 15.6	5.6	—	▲ 6.6	2.7	—	▲ 32.7	

(平成22年平均=100)

窯業・ 土石製品 工業	化学工業	プラスチ ック製品 工業	パルプ・ 紙・紙加 工品工業	繊維工業	食料品 工業	その他 工業 総合							鉱業	公益事業
							ゴム製品 工業	皮革製品 工業	家具 工業	印刷業	木材・木 製品工業	その他 工業		
616.5	1,101.9	1,333.7	361.3	214.9	59.9	517.5	198.6	24.5	92.3	—	47.0	155.1	16.8	—
14	5	13	7	6	4	14	2	2	3	—	2	5	1	—
100.0	100.0	100.0	100.0	100.0	100.0	100.0	100.0	100.0	100.0	—	100.0	100.0	100.0	—
95.9	96.7	108.6	103.8	109.8	100.3	113.1	117.2	96.8	95.4	—	103.5	124.1	94.3	—
97.8	110.0	105.0	115.1	103.7	112.8	115.7	132.2	80.2	79.4	—	105.5	124.7	91.0	—
99.6	103.3	98.6	113.6	114.9	121.4	107.5	118.1	81.0	112.5	—	110.6	94.0	74.0	—
100.6	97.5	97.2	120.8	148.7	120.1	98.6	101.5	101.0	104.7	—	111.2	87.1	48.8	—
101.7	106.5	95.5	137.2	123.5	122.3	95.5	113.7	92.2	89.3	—	122.1	68.2	56.0	—
99.4	104.1	95.7	137.9	152.5	112.1	94.9	91.7	141.9	85.9	—	94.9	96.8	49.1	—
90.3	94.5	96.0	115.6	153.8	116.6	89.8	89.0	106.7	109.0	—	94.8	75.1	36.2	—
112.8	105.0	107.6	146.6	148.1	131.9	101.4	112.6	91.6	116.2	—	89.4	83.5	48.4	—
104.3	90.4	92.1	125.9	154.8	108.8	84.8	98.7	91.6	69.0	—	101.5	70.3	58.6	—
95.9	86.0	94.9	121.5	165.5	126.4	105.1	91.1	55.4	102.0	—	102.6	133.5	50.2	—
87.2	99.7	92.7	136.7	171.9	111.0	103.7	106.2	110.0	84.5	—	96.8	113.0	56.3	—
99.0	91.8	95.7	112.8	198.2	133.3	99.3	103.5	242.4	84.2	—	99.1	80.2	56.8	—
114.4	118.4	112.3	136.4	190.6	148.4	103.2	106.6	85.4	124.0	—	107.5	88.1	67.1	—
122.4	107.8	101.0	128.1	155.1	132.6	93.0	109.1	102.9	91.6	—	97.3	70.4	58.5	—
92.2	86.6	87.2	113.3	134.1	105.0	89.0	120.0	108.7	57.5	—	83.6	66.5	59.2	—
90.0	96.6	102.6	117.8	141.4	118.8	109.4	117.4	67.2	104.9	—	106.5	109.2	67.0	—
99.9	109.7	101.3	143.2	112.3	127.8	109.9	133.5	123.5	111.0	—	106.6	77.9	66.0	—
▲ 1.8	3.0	6.1	4.4	▲ 9.1	4.5	15.1	17.4	33.9	24.3	—	▲ 12.7	14.2	17.9	—
88.2	100.1	95.4	131.6	139.0	118.7	90.6	105.6	98.4	82.9	—	116.1	63.6	48.4	—
101.2	100.0	97.2	126.5	159.8	116.1	95.8	90.5	102.0	101.0	—	102.7	92.3	44.4	—
90.0	97.4	100.9	106.6	153.8	119.5	95.4	92.9	98.1	113.5	—	100.0	81.4	46.5	—
102.3	103.6	107.3	128.0	152.6	126.8	97.4	101.7	99.3	107.7	—	86.7	83.5	48.0	—
97.5	95.6	94.4	127.0	155.7	105.9	92.9	100.0	102.7	90.1	—	98.2	82.6	53.2	—
100.9	94.7	94.7	122.1	162.4	127.1	100.7	98.3	81.8	94.1	—	116.1	99.5	55.1	—
103.8	108.8	97.4	133.4	163.9	122.0	99.0	106.6	101.4	92.3	—	102.2	92.9	58.9	—
115.0	95.7	96.8	129.1	170.0	130.9	97.9	105.5	147.5	91.8	—	104.4	78.9	56.3	—
109.6	95.2	96.5	123.9	156.4	146.3	92.3	102.9	85.5	81.1	—	104.4	84.8	59.4	—
125.7	95.7	93.1	130.5	162.4	126.3	99.7	112.5	106.6	93.4	—	86.6	88.6	64.2	—
93.4	97.9	94.9	140.7	153.3	103.6	97.1	124.5	144.3	74.0	—	82.8	87.9	64.1	—
86.2	103.7	105.7	134.7	154.5	122.6	109.7	118.7	100.2	100.4	—	100.1	112.1	64.7	—
86.7	103.1	101.2	137.3	126.4	124.0	104.2	124.0	131.8	103.0	—	101.4	72.6	57.0	—
0.6	▲ 0.6	▲ 4.3	1.9	▲ 18.2	1.1	▲ 5.0	4.5	31.5	2.6	—	1.3	▲ 35.2	▲ 11.9	—

第2-1表 埼玉県鉱工業生産指数（特殊分類）

（平成22年平均＝100）

項目	鉱工業 総合	最終 需要財	投資財			消費財			生産財	鉱工業用 生産財	その他用 生産財
			資本財	建設財	消費財	耐久	非耐久				
						消費財	消費財				
ウェイト	10,000.0	6,112.2	2,523.2	1,782.6	740.6	3,589.0	953.3	2,635.7	3,887.8	3085.2	802.6
品目数	222	113	77	42	35	36	14	22	109	98	11
原 指 数	22年平均	100.0	100.0	100.0	100.0	100.0	100.0	100.0	100.0	100.0	100.0
	23年平均	98.5	99.3	105.4	105.1	106.2	95.0	80.0	100.4	97.3	95.2
	24年平均	96.4	95.5	89.1	82.8	104.4	100.0	95.6	101.6	97.7	96.1
	25年平均	93.1	91.1	91.3	84.7	107.2	90.9	66.9	99.7	96.3	95.3
	26年平均	97.6	97.3	93.7	91.2	99.7	99.8	81.7	106.4	98.1	98.6
	26年5月	94.0	92.7	82.0	76.3	95.8	100.2	83.7	106.1	96.1	97.8
	6月	100.6	100.5	91.7	86.6	104.0	106.6	89.4	112.8	100.8	101.9
	7月	100.0	98.8	90.8	84.8	105.2	104.4	87.8	110.4	101.9	103.9
	8月	82.9	79.9	75.1	69.3	89.0	83.2	61.0	91.3	87.7	88.2
	9月	97.2	94.7	88.4	83.7	99.8	99.2	80.4	106.0	101.0	101.2
	10月	103.2	103.5	97.1	95.0	102.3	108.0	76.6	119.4	102.8	103.1
	11月	96.7	97.9	102.5	104.1	98.5	94.7	63.4	106.0	94.9	95.1
	12月	99.7	101.6	99.5	100.0	98.4	103.1	73.8	113.7	96.7	96.3
	27年1月	92.2	92.6	87.7	87.7	87.8	96.0	67.2	106.4	91.5	92.8
	2月	95.5	96.0	100.9	103.6	94.3	92.6	69.6	100.9	94.5	93.8
	3月	105.7	106.4	119.3	128.4	97.5	97.3	70.1	107.1	104.6	103.8
	4月	96.3	94.8	85.4	84.8	86.7	101.3	65.9	114.1	98.7	98.1
	5月	86.0	84.6	73.9	70.9	81.0	92.1	58.6	104.2	88.3	88.0
	前年比(%)	▲ 8.5	▲ 8.7	▲ 9.9	▲ 7.1	▲ 15.4	▲ 8.1	▲ 30.0	▲ 1.8	▲ 8.1	▲ 10.0
季 節 調 整 指 数	26年5月	99.5	99.6	94.0	90.8	102.6	102.5	92.2	108.2	99.0	99.2
	6月	97.7	97.9	92.9	89.1	102.5	101.6	85.9	107.3	97.4	97.5
	7月	96.1	96.0	88.9	84.3	99.5	101.3	82.4	108.5	96.6	96.9
	8月	94.1	92.8	88.2	83.1	99.4	96.4	72.7	105.2	96.5	97.3
	9月	91.8	89.0	76.9	69.3	97.2	98.7	77.6	106.0	98.7	99.0
	10月	97.3	97.5	96.0	96.5	96.1	97.9	70.0	107.8	97.0	97.5
	11月	97.5	99.6	115.2	127.1	96.1	92.4	61.6	105.0	95.0	96.0
	12月	96.2	95.3	88.4	86.2	94.1	96.8	70.7	106.4	96.4	97.5
	27年1月	104.2	105.2	101.6	104.1	95.9	107.3	68.1	118.0	100.9	102.7
	2月	97.5	96.9	94.1	93.6	92.7	98.9	71.3	107.9	98.4	98.8
	3月	97.0	95.7	96.9	96.9	93.3	95.2	69.2	104.4	97.7	97.2
	4月	96.4	95.4	88.3	88.5	88.6	100.7	72.1	110.5	98.0	97.5
	5月	92.7	93.1	89.5	90.0	89.8	94.6	63.6	107.7	92.2	90.7
	前月比(%)	▲ 3.8	▲ 2.4	1.4	1.7	1.4	▲ 6.1	▲ 11.8	▲ 2.5	▲ 5.9	▲ 7.0

第2-2表 埼玉県鉱工業出荷指数（特殊分類）

（平成22年平均＝100）

項目	鉱工業 総合	最終 需要財	投資財			消費財			生産財	鉱工業用 生産財	その他用 生産財
			資本財	建設財	消費財	耐久	非耐久				
						消費財	消費財				
ウエイト	10,000.0	6,173.3	2,638.5	1,943.9	694.6	3,534.8	1,683.3	1,851.5	3,826.7	3319.5	507.2
品目数	222	113	77	42	35	36	14	22	109	98	11
原 指 数	22年平均	100.0	100.0	100.0	100.0	100.0	100.0	100.0	100.0	100.0	100.0
	23年平均	94.9	94.4	101.3	99.8	105.4	89.2	78.8	98.7	95.7	94.4
	24年平均	94.0	92.3	89.8	85.0	103.2	94.2	89.8	98.2	96.7	95.7
	25年平均	89.7	85.9	89.0	82.7	106.4	83.7	69.1	96.9	95.6	95.1
	26年平均	94.7	92.2	92.9	89.9	101.3	91.6	77.8	104.2	98.7	99.1
	26年5月	90.9	87.7	81.7	76.3	96.8	92.1	81.7	101.5	96.0	97.0
	6月	96.5	93.7	90.3	86.6	100.7	96.1	79.6	111.2	101.1	102.0
	7月	96.3	91.9	91.4	85.6	107.4	92.2	74.2	108.6	103.6	105.2
	8月	80.7	75.4	74.2	68.9	89.2	76.3	54.6	95.9	89.3	89.8
	9月	94.6	89.8	92.0	87.1	105.7	88.2	71.5	103.3	102.3	102.3
	10月	97.0	94.1	95.4	93.3	101.2	93.1	68.9	115.2	101.8	102.0
	11月	92.9	91.1	99.0	97.5	103.0	85.1	63.2	105.1	95.7	96.0
	12月	95.6	93.9	95.6	93.7	100.8	92.6	66.1	116.7	98.3	98.3
	27年1月	86.8	84.4	84.4	83.2	87.6	84.5	72.5	95.3	90.7	91.5
	2月	95.8	96.1	98.7	98.5	99.2	94.1	85.3	102.1	95.4	95.3
	3月	108.2	109.1	116.8	121.6	103.5	103.4	85.4	119.7	106.8	106.8
	4月	92.4	89.5	84.5	82.3	90.6	93.2	59.7	123.6	97.0	96.4
	5月	86.5	85.4	77.9	75.4	84.9	90.9	65.9	113.7	88.4	88.4
	前年比(%)	▲ 4.8	▲ 2.6	▲ 4.7	▲ 1.2	▲ 12.3	▲ 1.3	▲ 19.3	12.0	▲ 7.9	▲ 8.9
季 節 調 整 指 数	26年5月	97.9	96.4	93.0	88.3	104.4	98.2	94.5	103.0	99.9	100.2
	6月	95.0	92.3	90.6	86.2	101.2	92.9	80.1	106.7	98.4	98.7
	7月	93.5	90.7	89.3	84.3	100.7	93.0	78.7	106.8	97.6	98.1
	8月	91.1	87.2	87.1	82.0	99.1	87.6	68.5	103.3	97.3	97.9
	9月	92.0	87.7	83.1	76.1	101.4	90.7	75.0	104.9	99.1	98.6
	10月	93.2	91.0	94.8	93.8	97.5	89.4	67.9	106.7	96.8	97.1
	11月	92.4	90.6	106.2	110.2	99.1	82.0	58.0	105.9	95.2	95.8
	12月	89.3	85.2	83.7	85.3	96.0	82.7	58.0	105.4	96.2	96.9
	27年1月	96.3	93.9	98.2	97.1	99.4	91.1	73.8	106.8	100.2	101.8
	2月	96.7	94.8	95.9	93.6	98.7	96.7	79.3	111.0	99.6	99.8
	3月	96.8	95.6	95.0	94.5	92.8	95.3	72.7	116.1	99.9	100.1
	4月	94.7	93.3	88.1	84.8	94.9	95.3	65.8	119.5	97.4	97.2
	5月	94.9	95.2	92.6	91.3	95.0	96.8	74.1	118.7	94.1	93.7
	前月比(%)	0.2	2.0	5.1	7.7	0.1	1.6	12.6	▲ 0.7	▲ 3.4	▲ 3.6

第2-3表 埼玉県鉱工業在庫指数（特殊分類）

（平成22年平均＝100）

項目	鉱工業 総合	最終 需要財	投資財			消費財			生産財	鉱工業用 生産財	その他用 生産財	
			資本財	建設財	消費財	耐久	非耐久					
						消費財	消費財					
ウェイト	10,000.0	4,326.5	2,640.3	1,136.0	1,504.3	1,686.2	1,308.9	377.3	5,673.5	5409.4	264.1	
品目数	130	61	43	18	25	18	9	9	69	65	4	
原 指 数	22年末	118.1	139.4	104.9	112.5	99.2	193.5	221.4	96.7	101.9	102.0	98.7
	23年末	100.8	93.0	106.4	106.3	106.5	71.9	64.0	99.4	106.7	106.6	109.1
	24年末	143.0	187.2	134.3	158.5	116.1	270.0	320.6	94.6	109.3	109.5	106.0
	25年末	112.3	119.1	120.8	128.6	114.9	116.5	120.0	104.5	107.1	107.8	91.7
	26年末	170.6	255.8	153.5	200.8	117.7	416.0	503.7	112.0	105.7	107.1	76.8
	26年5月末	114.1	121.7	118.2	134.3	106.1	127.1	136.9	93.1	108.3	109.0	93.9
	6月末	129.0	152.3	131.7	153.5	115.1	184.6	209.7	97.4	111.2	111.8	97.9
	7月末	141.2	181.8	140.7	168.2	120.0	246.2	287.9	101.6	110.2	110.7	99.4
	8月末	148.1	199.4	147.5	178.5	124.2	280.7	332.8	100.2	108.9	109.5	97.2
	9月末	154.3	216.1	144.0	178.6	117.9	328.9	393.2	105.9	107.1	108.3	83.2
	10月末	165.9	238.4	153.5	194.7	122.4	371.3	446.7	109.9	110.6	111.7	87.5
	11月末	166.9	240.7	152.2	195.3	119.6	379.3	455.8	113.9	110.6	111.9	84.3
	12月末	170.6	255.8	153.5	200.8	117.7	416.0	503.7	112.0	105.7	107.1	76.8
	27年1月末	171.0	251.6	157.6	206.7	120.6	398.7	482.2	109.2	109.5	111.0	78.1
	2月末	160.4	227.2	150.4	193.9	117.6	347.5	417.0	106.2	109.4	110.9	79.4
	3月末	142.7	193.5	133.0	163.6	109.8	288.4	343.5	97.1	104.0	105.2	78.7
	4月末	149.7	205.9	137.2	175.9	108.0	313.6	375.7	98.1	106.8	107.9	85.3
	5月末	144.2	195.7	135.3	176.6	104.2	290.3	346.7	94.5	105.0	105.7	88.9
	前年比(%)	26.4	60.8	14.5	31.5	▲ 1.8	128.4	153.3	1.5	▲ 3.0	▲ 3.0	▲ 5.3
季 節 調 整 指 数	26年5月末	122.1	141.1	122.2	145.2	106.8	179.5	200.8	99.3	106.9	107.4	96.5
	6月末	133.9	172.5	135.0	162.3	114.4	242.1	284.2	104.0	107.4	107.8	95.6
	7月末	140.9	188.4	137.2	162.4	117.5	281.6	341.0	99.6	106.6	107.1	95.6
	8月末	150.4	208.3	145.9	177.2	123.7	322.2	396.8	101.4	108.5	109.1	97.6
	9月末	158.0	226.9	147.0	186.3	117.2	367.5	463.4	103.4	108.6	109.7	83.7
	10月末	156.2	215.3	147.1	185.3	118.9	320.9	388.4	103.5	109.1	110.3	84.9
	11月末	154.9	209.9	145.7	179.6	118.4	305.1	359.2	104.5	109.0	110.4	82.2
	12月末	158.9	220.9	146.6	182.2	117.7	321.3	375.2	108.7	107.1	108.5	80.1
	27年1月末	159.4	214.5	149.8	190.5	117.8	287.8	331.8	106.6	111.3	112.9	77.8
	2月末	153.7	203.9	145.1	183.6	115.3	264.9	301.1	105.0	109.9	111.6	78.9
	3月末	156.6	225.0	150.9	195.7	118.6	347.0	415.8	100.3	108.1	109.3	80.7
	4月末	165.2	246.2	145.6	191.1	112.3	451.2	567.4	107.8	109.9	110.9	88.0
	5月末	154.3	226.9	139.9	190.9	104.9	410.0	508.5	100.8	103.7	104.1	91.4
前月比(%)	▲ 6.6	▲ 7.8	▲ 3.9	▲ 0.1	▲ 6.6	▲ 9.1	▲ 10.4	▲ 6.5	▲ 5.6	▲ 6.1	3.9	

第2-4表 埼玉県鉱工業在庫率指数（特殊分類）

（平成22年平均＝100）

項目	鉱工業 総合	最終 需要財	投資財			消費財			生産財	鉱工業用 生産財	その他用 生産財	
			資本財	建設財	消費財	耐久 消費財	非耐久 消費財					
ウェイト	9,194.4	4,024.9	2,338.7	834.4	1,504.3	1,686.2	1,308.9	377.3	5,169.5	4905.4	264.1	
品目数	122	57	39	14	25	18	9	9	65	61	4	
原 指 数	22年平均	100.0	100.0	100.0	100.0	100.0	100.0	100.0	100.0	100.0	100.0	
	23年平均	112.1	112.6	106.2	114.4	101.7	121.5	126.6	103.7	111.6	111.4	
	24年平均	144.8	182.5	134.1	183.5	106.8	249.4	290.1	108.3	115.5	115.1	
	25年平均	117.3	119.2	116.8	135.0	106.7	122.6	125.1	113.8	115.7	115.9	
	26年平均	156.1	198.9	149.6	223.2	108.8	267.2	309.0	122.2	122.7	123.8	
	26年5月	133.9	140.2	144.3	222.5	100.9	134.6	142.1	108.6	129.0	130.1	
	6月	151.6	177.9	168.0	281.8	104.8	191.6	209.7	128.6	131.2	132.2	
	7月	150.4	183.8	128.8	172.4	104.6	260.2	299.2	124.8	124.4	124.9	
	8月	222.6	330.9	289.5	569.1	134.4	388.3	464.1	125.1	138.4	139.1	
	9月	166.4	225.1	128.7	167.3	107.4	358.7	424.5	130.5	120.6	122.5	
	10月	189.7	271.7	152.7	226.9	111.6	436.8	522.4	139.6	125.9	127.4	
	11月	195.8	289.1	154.3	234.3	110.0	476.0	571.5	144.6	123.2	124.7	
	12月	194.3	289.4	150.3	213.4	115.2	482.4	579.7	144.7	120.3	122.3	
	27年1月	196.1	272.7	168.2	229.4	134.3	417.5	493.8	153.1	136.5	138.5	
	2月	168.7	215.3	147.1	196.3	119.7	310.0	362.8	126.6	132.4	134.6	
	3月	136.8	171.3	109.4	122.0	102.4	257.1	299.6	110.0	109.9	111.2	
	4月	185.5	251.3	145.6	214.0	107.6	398.0	479.9	113.8	134.3	136.5	
	5月	179.0	221.3	140.2	192.1	111.4	333.8	397.1	114.0	146.0	147.7	
	前年比(%)	33.7	57.8	▲ 2.8	▲ 13.7	10.4	148.0	179.5	5.0	13.2	13.5	4.9
	季 節 調 整 指 数	26年5月	129.6	139.2	119.8	151.6	97.7	173.4	182.2	121.0	120.0	120.6
6月		159.6	206.2	173.4	298.9	105.4	254.1	292.8	132.4	126.4	127.3	
7月		163.0	213.5	140.5	219.9	105.3	311.5	378.3	118.0	126.6	127.4	
8月		220.8	342.2	284.2	626.6	123.8	408.3	492.1	120.9	133.1	134.0	
9月		175.2	238.0	137.0	213.2	107.6	372.0	458.3	124.7	127.1	129.3	
10月		175.1	230.7	142.7	204.5	112.7	342.7	397.9	132.3	129.1	130.7	
11月		183.6	250.0	163.6	233.8	120.9	347.8	405.1	130.1	127.9	129.8	
12月		182.9	253.6	155.6	214.4	120.0	372.5	437.2	137.0	124.6	126.5	
27年1月		167.0	220.0	149.3	207.7	114.2	309.8	358.3	134.7	123.2	124.9	
2月		163.8	215.0	145.9	204.3	117.2	309.8	360.7	128.9	129.1	131.4	
3月		170.4	220.0	139.4	163.6	120.1	363.2	430.3	126.3	122.3	123.7	
4月		198.1	276.7	135.3	174.6	107.8	499.8	600.1	143.9	136.8	138.5	
5月		173.2	219.7	116.3	130.9	107.9	430.1	509.0	127.1	135.8	137.0	
前月比(%)		▲ 12.6	▲ 20.6	▲ 14.0	▲ 25.0	0.1	▲ 13.9	▲ 15.2	▲ 11.7	▲ 0.7	▲ 1.1	11.3

－ 利 用 上 の 注 意 －

基準年次 平成22年(2010年)
採用品目 生産211品目、出荷209品目、在庫120品目
季節調整 センサス局法(X-12-ARIMA)

この情報は、インターネットでもご覧になれます。



<http://www.pref.saitama.lg.jp/theme/tokei/index.html>

平成27年7月24日 発行

埼玉県総務部統計課 動態統計担当

〒330-9301 さいたま市浦和区高砂3-15-1

TEL 048-830-2320 (直通) FAX 048-822-4104

※ 品目別の指数が必要なときは、上記の連絡先にお問い合わせください。
(品目によってはお答えできないものもあります。)