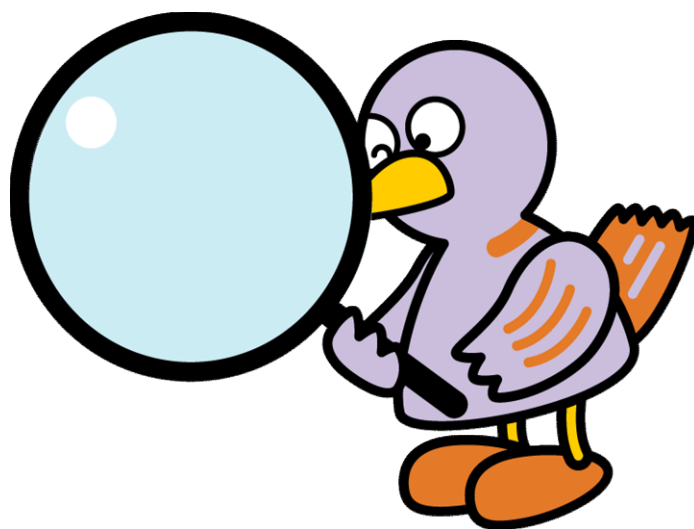


埼玉県鉱工業指数

令和5年5月分



埼玉県マスコット「コバトン」



彩の国
埼玉県

総務部統計課

令和5年5月 埼玉県鉱工業指数 概要

○ 総合指数の動向

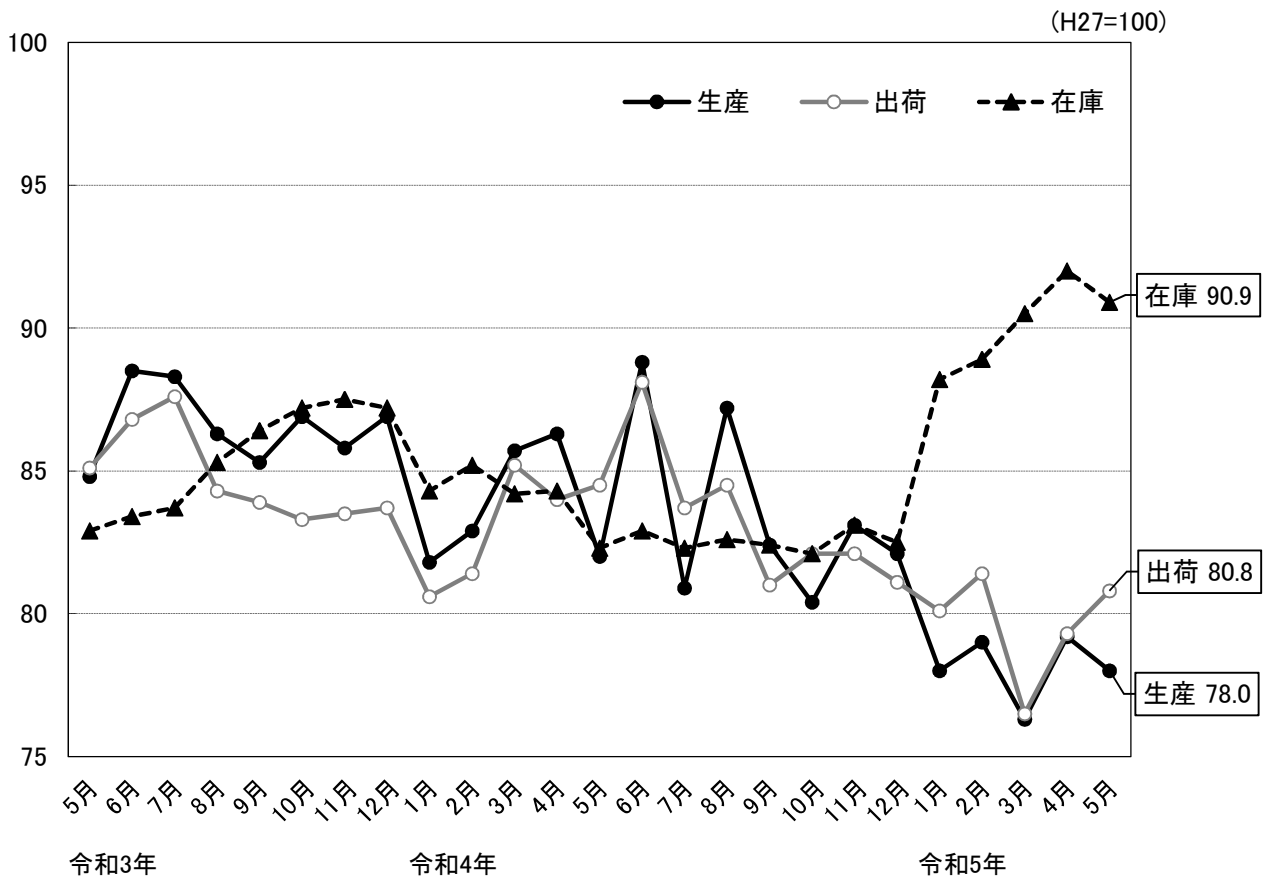
令和5年5月の鉱工業指数は、生産が78.0で2か月ぶりの低下となった。出荷は80.8で2か月連続の上昇となった。また、在庫は90.9で5か月ぶりの低下、在庫率は115.5で3か月ぶりの低下となった。

(埼玉県は平成27年=100、全国は令和2年=100)

	埼玉県			全国		
	指数	前月比	前年同月比	指数	前月比	前年同月比
生産	78.0	▲ 1.5%	▲ 3.1%	103.2	▲ 2.2%	4.2%
出荷	80.8	1.9%	▲ 2.6%	103.3	▲ 1.1%	4.0%
在庫	90.9	▲ 1.2%	10.4%	105.6	1.8%	7.3%
在庫率	115.5	▲ 6.4%	16.3%	106.2	1.5%	8.8%

※ 指数と前月比は季節調整済み(X-12-ARIMA)、前年同月比は原指数、全国は確報値による。

○ 総合指数の推移



○ 上昇・低下に影響した主な業種と品目

業種は、生産、出荷、在庫の各指数の前月比に与える影響の大きいものから順に上位4業種について記載しています。

(1) 生産

		業種	前月比 ※	主な品目
上昇	7業種	食料品工業	10.2%	炭酸飲料、チョコレート、ビスケット類
		プラスチック製品工業	7.1%	プラスチック製容器、その他のプラスチック製品、発泡プラスチック製品
		電気機械工業	2.0%	その他の電子応用装置、電力変換装置、開閉制御装置
		繊維工業	10.9%	不織布、綿織物染色整理
低下	16業種	化学工業	▲ 19.4%	医薬品、印刷インキ、シンナー
		輸送機械工業	▲ 15.1%	自動車エンジン、乗用車、懸架制動装置部品
		業務用機械工業	▲ 15.8%	医療用機械器具
		汎用機械工業	▲ 5.3%	空気圧機器、圧縮機、エレベータ

(2) 出荷

		業種	前月比 ※	主な品目
上昇	12業種	食料品工業	16.1%	炭酸飲料、チョコレート、めん類
		情報通信機械工業	20.8%	ガス警報器、カーナビゲーション、カーオーディオ
		鉄鋼業	9.3%	鋼半製品、粗鋼、普通鋼小形棒鋼
		電気機械工業	2.1%	その他の電子応用装置、電力変換装置、開閉制御装置
低下	10業種	輸送機械工業	▲ 12.0%	自動車エンジン、乗用車、けん引車
		生産用機械工業	▲ 16.4%	半導体製造装置、フラットパネル・ディスプレイ製造装置、食料品加工機械
		業務用機械工業	▲ 14.1%	医療用機械器具
		化学工業	▲ 2.1%	医薬品、印刷インキ、シンナー

横ばい1業種

(3) 在庫

		業種	前月比 ※	主な品目
上昇	10業種	電気機械工業	8.0%	食器洗い乾燥機、クッキングヒーター、鉛蓄電池
		プラスチック製品工業	2.7%	プラスチック製容器、合成皮革、発泡プラスチック製品
		鉄鋼業	3.2%	鋼半製品、普通鋼小形棒鋼、特殊鋼冷間圧造用炭素鋼線
		汎用機械工業	3.2%	圧縮機、ポンプ
低下	10業種	パルプ・紙・紙加工品工業	▲ 8.0%	段ボール原紙、衛生用紙、段ボールシート
		窯業・土石製品工業	▲ 9.2%	セメント、ガラス基礎製品、遠心力鉄筋コンクリートパイプ
		輸送機械工業	▲ 15.2%	普通トラック、けん引車、輸送機械用エアコン
		生産用機械工業	▲ 3.9%	研削盤、マシニングセンタ

※1 季節調整済指数の前月比。

※2 主な品目について一部秘匿あり。

< 資 料 >

○ 埼玉県・全国鉱工業生産指数の推移

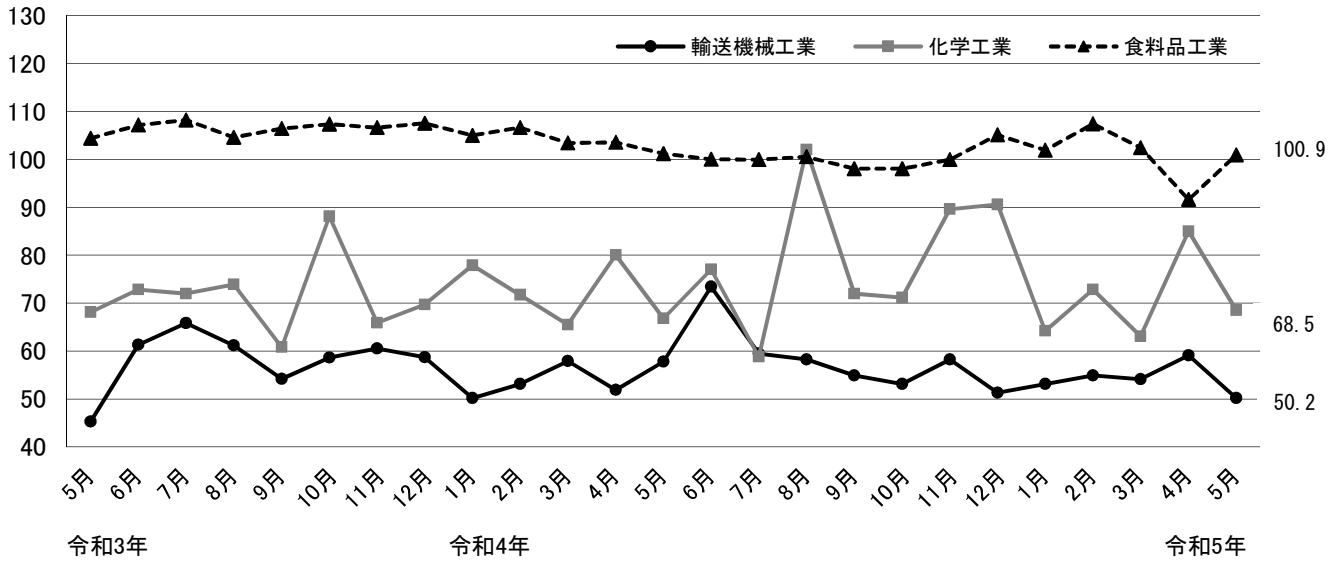
(埼玉県は平成27年=100、全国は令和2年=100)

	埼 玉 県				全 国			
	季節調整済指数		原指数		季節調整済指数		原指数	
		前月比		前年同月比		前月比		前年同月比
令和2年平均	—	—	84.3	▲ 12.6%	—	—	100.0	▲ 10.4%
令和3年平均	—	—	87.4	3.7%	—	—	105.4	5.4%
令和4年平均	—	—	83.6	▲ 4.3%	—	—	105.3	▲ 0.1%
令和4年4月	86.3	0.7%	88.3	—	105.3	▲ 0.4%	103.3	—
5月	82.0	▲ 5.0%	74.7	▲ 3.9%	100.7	▲ 4.4%	92.8	▲ 2.7%
6月	88.8	8.3%	94.4	2.6%	105.7	5.0%	108.3	▲ 3.0%
7月	80.9	▲ 8.9%	82.3	▲ 9.9%	106.3	0.6%	107.9	▲ 1.8%
8月	87.2	7.8%	80.7	4.7%	107.8	1.4%	100.8	5.7%
9月	82.4	▲ 5.5%	81.8	▲ 3.9%	107.3	▲ 0.5%	112.1	8.7%
10月	80.4	▲ 2.4%	82.0	▲ 9.3%	105.5	▲ 1.7%	105.4	3.1%
11月	83.1	3.4%	88.3	▲ 2.0%	105.5	0.0%	108.6	▲ 1.4%
12月	82.1	▲ 1.2%	83.6	▲ 6.6%	104.9	▲ 0.6%	107.6	▲ 2.2%
令和5年1月	78.0	▲ 5.0%	72.7	▲ 3.8%	100.8	▲ 3.9%	94.0	▲ 2.8%
2月	79.0	1.3%	75.6	▲ 3.8%	104.5	3.7%	100.8	▲ 0.6%
3月	76.3	▲ 3.4%	82.4	▲ 10.9%	104.8	0.3%	117.2	▲ 0.8%
4月	79.2	3.8%	80.3	▲ 9.1%	105.5	0.7%	102.6	▲ 0.7%
5月	78.0	▲ 1.5%	72.4	▲ 3.1%	103.2	▲ 2.2%	96.7	4.2%

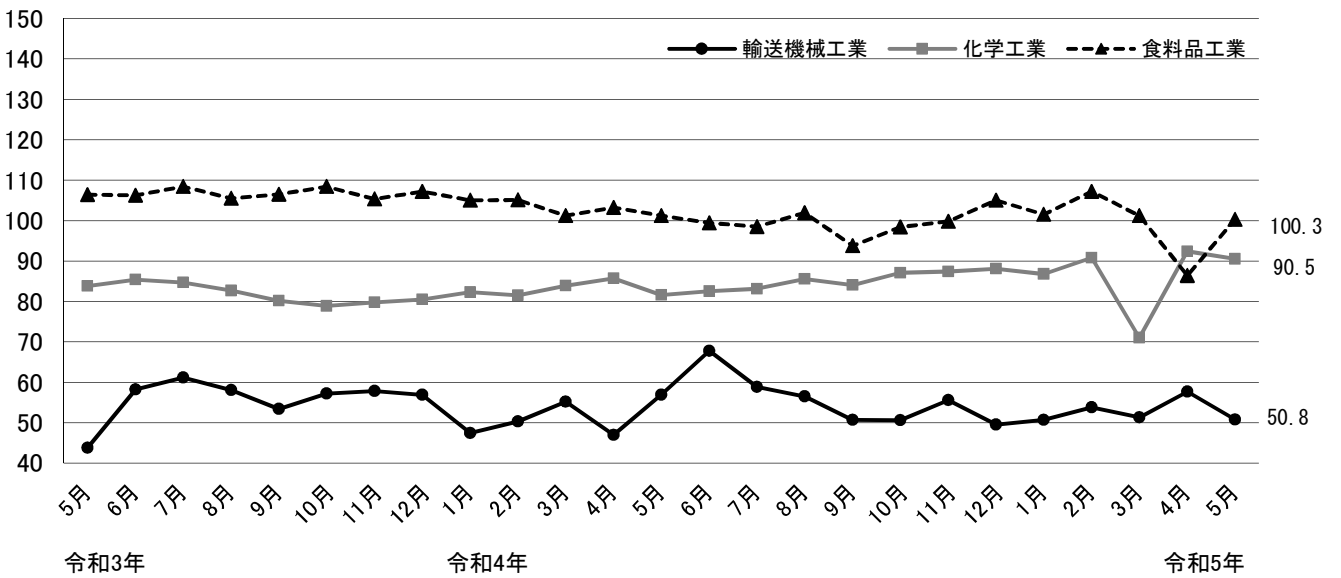
※埼玉県は平成27年基準で令和4年は年間補正済みです。全国は令和2年基準に改定しています。
また、全国は確報値によります。

○ 県内主要業種の指数推移

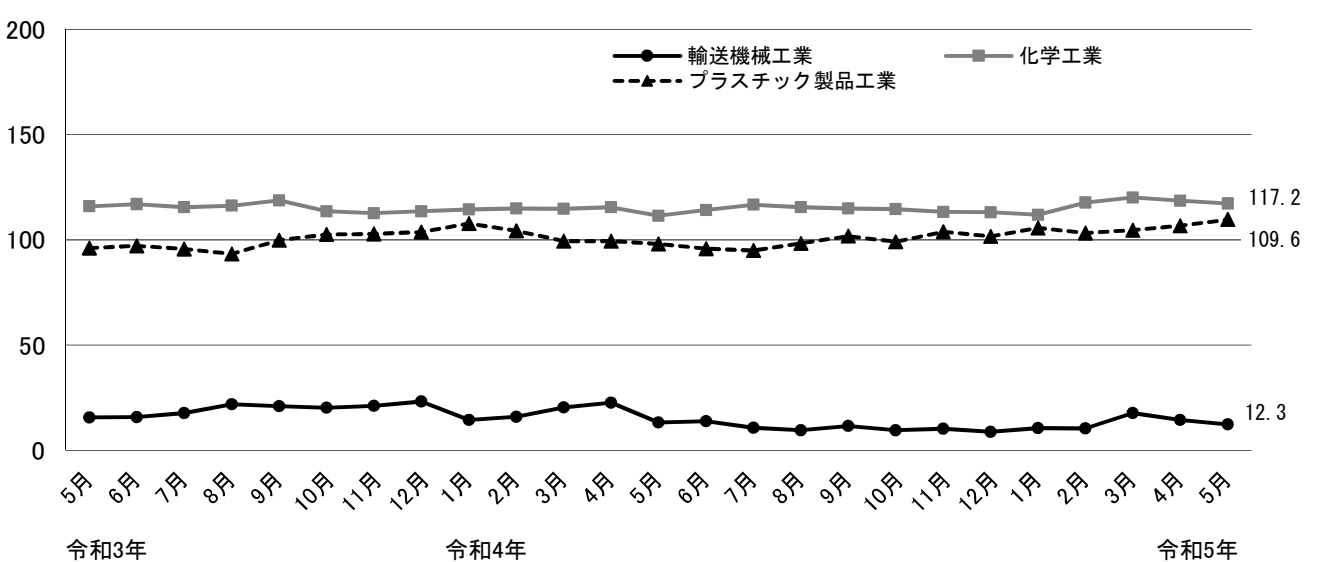
生産



出荷



在庫



第1-1表 埼玉県鉱工業 生産指数（業種分類）

項目	生産指数												
	鉱工業総合	製造工業総合	鉄鋼業	非鉄金属工業	金属製品工業	汎用機械工業	生産用機械工業	業務用機械工業	電子部品・デバイス工業	電気機械工業	情報通信機械工業	輸送機械工業	
ウエイト	10,000.0	9,992.6	198.8	288.0	380.4	493.9	533.1	429.8	280.5	472.7	454.7	1,055.9	
品目数	201	199	12	8	10	13	11	5	13	24	7	9	
原 指 数	平成30年平均	101.3	101.3	97.7	106.0	99.6	114.1	144.8	80.0	124.5	102.5	90.2	104.0
	令和1年平均	96.4	96.4	89.8	96.4	99.1	97.8	131.0	76.3	114.9	87.1	103.6	93.9
	令和2年平均	84.3	84.3	84.7	77.7	90.8	92.6	86.2	62.6	98.3	84.1	102.3	61.3
	令和3年平均	87.4	87.3	95.8	81.8	97.4	122.0	88.9	69.8	98.5	95.0	104.7	59.8
	令和4年平均	83.6	83.6	92.6	76.4	74.1	130.3	72.8	72.8	73.4	99.4	80.9	56.8
	令和4年4月	88.3	88.3	95.0	78.2	75.3	134.6	99.8	65.5	71.9	94.8	115.1	46.2
	5月	74.7	74.7	79.9	74.5	64.9	121.4	53.6	71.4	69.9	84.1	63.3	51.4
	6月	94.4	94.4	96.8	81.6	75.9	144.5	130.2	78.2	79.9	106.9	91.1	81.0
	7月	82.3	82.3	94.2	79.0	75.4	133.9	72.1	66.8	70.2	100.7	93.5	60.4
	8月	80.7	80.6	78.0	68.0	68.1	120.0	63.8	62.8	77.4	95.7	61.0	52.1
	9月	81.8	81.8	95.0	80.3	76.6	137.3	72.8	70.3	72.0	108.7	69.9	55.5
	10月	82.0	81.9	105.9	77.3	75.4	133.8	73.5	67.6	70.2	104.0	57.5	54.5
	11月	88.3	88.3	101.3	80.2	78.6	134.2	58.9	69.5	70.4	103.8	69.4	68.4
	12月	83.6	83.6	90.3	69.5	71.1	139.6	49.3	71.2	77.1	102.5	49.0	50.6
	令和5年1月	72.7	72.7	87.3	59.9	68.1	112.6	65.4	79.8	56.4	97.9	43.7	46.3
	2月	75.6	75.5	91.9	66.0	69.6	121.1	40.2	78.7	54.8	100.1	52.4	54.5
	3月	82.4	82.4	88.1	74.7	76.0	141.0	56.0	79.0	62.3	105.2	60.8	62.2
	4月	80.3	80.3	90.5	66.8	66.7	124.1	64.7	64.8	63.5	93.8	56.3	50.3
	5月	72.4	72.3	83.9	59.9	65.7	116.5	39.3	56.7	62.5	91.2	50.0	46.6
	【前年同月比(%)】	▲ 3.1	▲ 3.2	5.0	▲ 19.6	1.2	▲ 4.0	▲ 26.7	▲ 20.6	▲ 10.6	8.4	▲ 21.0	▲ 9.3
季 節 調 整 指 数	令和4年4月	86.3	86.3	93.9	79.3	76.8	134.0	89.3	69.4	75.8	98.1	115.5	51.9
	5月	82.0	82.0	85.1	79.0	69.1	123.1	73.6	74.7	73.5	93.2	79.3	57.8
	6月	88.8	88.8	91.5	78.9	74.5	128.7	130.1	74.7	75.5	100.0	81.6	73.4
	7月	80.9	81.0	92.5	77.4	72.4	132.1	83.4	68.6	72.0	100.7	77.6	59.5
	8月	87.2	87.1	90.2	78.2	72.2	132.6	66.5	70.9	80.7	105.2	69.2	58.2
	9月	82.4	82.4	91.8	77.6	73.3	132.9	73.4	67.4	66.6	103.7	67.1	54.9
	10月	80.4	80.3	97.8	75.1	72.5	137.8	63.2	72.5	69.7	105.2	62.4	53.1
	11月	83.1	83.1	96.0	72.9	72.5	139.0	53.3	73.4	64.7	103.0	65.4	58.2
	12月	82.1	82.1	90.8	71.0	71.2	136.4	44.2	72.1	73.9	100.9	55.9	51.3
	令和5年1月	78.0	78.0	93.5	64.9	72.5	125.7	66.8	76.1	57.6	102.3	48.7	53.1
	2月	79.0	79.0	95.4	67.1	74.9	128.3	45.1	73.4	62.9	100.8	50.6	54.9
	3月	76.3	76.3	85.2	68.7	72.6	124.6	50.7	68.9	59.2	92.0	50.6	54.1
	4月	79.2	79.1	89.9	68.3	68.8	123.5	55.4	69.0	68.4	96.8	60.7	59.1
5月	78.0	77.9	88.9	62.6	68.6	116.9	53.5	58.1	63.3	98.7	61.1	50.2	
【前月比(%)】	▲ 1.5	▲ 1.5	▲ 1.1	▲ 8.3	▲ 0.3	▲ 5.3	▲ 3.4	▲ 15.8	▲ 7.5	2.0	0.7	▲ 15.1	

(平成27年=100)

窯業・土石製品工業	化学工業	プラスチック製品工業	パルプ・紙・紙加工品工業	繊維工業	食料品工業	その他工業総合							鉱業
							ゴム製品工業	皮革製品工業	家具工業	印刷業	木材・木製品工業	その他工業	
244.5	1,489.4	577.9	376.2	105.7	1,442.0	1,169.1	116.3	17.7	73.9	770.6	32.3	158.3	7.4
14	7	12	7	6	23	18	3	2	3	3	2	5	2
101.5	85.5	103.9	110.0	93.0	103.8	93.7	86.8	80.0	113.9	89.1	148.7	102.5	107.9
98.1	83.6	98.8	108.9	87.3	105.6	86.8	81.8	68.8	111.2	81.5	132.5	97.6	106.5
95.8	73.3	89.8	104.9	71.9	106.1	74.1	68.6	48.7	99.4	68.3	119.1	88.5	105.1
94.1	71.6	93.1	109.1	69.0	106.7	74.0	75.7	38.3	88.8	66.3	123.9	97.1	101.3
93.4	76.6	95.4	108.5	62.0	101.6	69.8	76.4	40.3	69.3	61.3	96.6	104.6	99.7
90.9	88.0	103.1	113.7	57.9	108.5	68.3	78.7	45.6	64.6	62.6	114.2	83.1	100.2
92.0	58.8	95.2	99.5	51.8	96.8	64.6	64.6	35.9	68.0	57.5	106.5	92.5	102.6
97.2	93.7	102.5	114.5	58.8	97.9	72.2	80.2	35.7	67.4	60.7	114.6	120.1	108.0
84.4	62.9	100.2	113.0	55.3	100.0	68.8	76.6	45.6	71.1	59.2	71.1	110.6	59.2
91.2	95.0	92.3	100.3	56.6	96.3	64.3	66.0	41.9	66.7	56.5	70.0	101.2	104.9
92.7	66.3	95.8	106.2	66.5	94.8	74.1	80.9	49.4	65.7	65.8	87.8	113.2	108.1
95.8	66.5	96.0	114.5	67.1	103.3	70.9	78.2	39.9	69.9	64.4	71.1	101.0	105.0
100.9	94.0	98.8	111.2	73.1	106.5	71.9	82.8	39.0	71.1	62.6	73.7	112.5	101.4
101.3	89.8	86.6	110.0	63.7	112.1	69.0	76.3	33.1	71.7	60.1	85.6	106.5	115.4
83.4	60.2	81.4	98.2	60.9	95.7	61.8	66.5	39.8	62.8	54.4	72.9	94.2	73.7
94.9	67.4	87.6	88.3	58.6	99.0	64.7	72.0	37.1	64.5	56.8	84.8	96.8	101.1
89.3	64.7	101.4	104.5	69.2	106.2	72.7	78.9	51.1	66.7	62.5	88.9	120.2	100.1
88.9	91.3	100.3	108.7	58.5	95.9	63.5	71.4	50.7	60.9	57.9	88.9	82.6	100.9
90.6	62.7	102.6	93.9	62.2	97.0	61.5	67.4	46.3	59.7	53.8	62.9	96.9	111.0
▲ 1.5	6.6	7.8	▲ 5.6	20.1	0.2	▲ 4.8	4.3	29.0	▲ 12.2	▲ 6.4	▲ 40.9	4.8	8.2
98.7	80.0	97.5	110.3	61.4	103.5	71.0	78.1	38.9	68.8	63.0	110.0	104.9	104.7
94.8	66.8	94.7	105.2	58.8	101.2	70.3	69.8	38.2	77.4	62.7	108.0	103.2	103.5
100.6	77.0	94.4	110.9	63.8	100.0	71.8	78.0	40.7	67.0	62.0	108.7	112.2	162.4
81.9	58.8	91.6	108.1	63.4	99.9	69.2	74.6	41.5	71.2	61.0	66.6	107.1	55.6
93.9	102.0	101.5	110.8	66.8	100.5	69.0	76.8	41.7	69.1	61.1	80.4	105.8	99.3
92.6	72.0	96.3	105.5	61.8	98.0	71.3	78.3	46.5	66.4	62.3	104.0	102.7	103.8
91.3	71.1	96.1	108.2	60.2	98.0	68.4	78.3	42.4	66.4	60.3	72.4	103.9	101.4
91.3	89.6	97.4	106.7	60.6	99.9	68.1	78.1	44.3	67.4	59.7	73.9	104.5	92.6
93.7	90.6	93.1	109.1	59.1	105.1	68.0	78.2	41.1	70.0	57.8	87.8	105.2	98.9
95.9	64.2	91.7	109.5	65.9	101.9	64.7	68.5	39.3	64.8	58.6	68.0	92.9	99.2
93.6	72.8	91.1	95.4	57.5	107.4	64.6	72.6	35.8	59.8	58.1	76.7	94.8	93.3
88.3	63.1	96.7	95.7	62.4	102.4	67.4	71.2	43.3	64.2	57.6	85.0	113.0	92.0
96.6	85.0	94.6	104.1	62.5	91.6	66.5	71.4	44.5	66.4	58.5	82.6	105.7	101.1
93.0	68.5	101.3	98.9	69.3	100.9	66.2	71.2	48.3	65.3	58.4	65.2	105.6	112.6
▲ 3.7	▲ 19.4	7.1	▲ 5.0	10.9	10.2	▲ 0.5	▲ 0.3	8.5	▲ 1.7	▲ 0.2	▲ 21.1	▲ 0.1	11.4

第1-2表 埼玉県鉱工業 出荷指数（業種分類）

項目	業種分類												
	鉱工業総合	製造工業総合	鉄鋼業	非鉄金属工業	金属製品工業	汎用機械工業	生産用機械工業	業務用機械工業	電子部品・デバイス工業	電気機械工業	情報通信機械工業	輸送機械工業	
ウエイト	10,000.0	9,994.6	234.3	554.6	388.5	444.3	496.3	334.2	296.2	458.9	401.7	1,605.1	
品目数	201	199	12	8	10	13	11	5	13	24	7	9	
原 指 数	平成30年平均	102.2	102.2	98.0	107.0	93.5	112.0	122.6	80.2	123.1	105.3	65.3	103.7
	令和1年平均	96.2	96.2	92.7	99.0	92.9	96.0	117.6	76.1	114.9	88.3	67.5	92.0
	令和2年平均	82.8	82.8	87.0	78.6	87.2	90.3	75.9	61.7	100.9	85.1	62.5	59.0
	令和3年平均	85.1	85.1	93.4	84.9	89.7	118.0	71.5	69.0	99.0	96.0	61.6	56.8
	令和4年平均	83.1	83.1	91.9	80.6	68.8	125.7	70.4	73.0	93.1	100.2	60.0	54.0
	令和4年4月分	84.7	84.7	97.5	79.0	69.2	129.9	96.0	65.4	95.4	94.6	65.8	42.3
	5月	76.4	76.4	86.3	78.2	63.0	117.2	55.2	71.4	85.4	83.7	57.7	48.3
	6月	91.0	91.0	95.2	90.6	68.4	139.5	106.7	78.6	94.7	106.1	64.9	74.9
	7月	84.6	84.6	95.3	82.9	70.8	128.2	67.7	66.7	98.8	101.3	59.6	59.6
	8月	79.5	79.5	75.8	73.5	66.1	115.4	72.0	63.0	95.4	98.7	49.9	50.8
	9月	81.9	81.9	91.4	83.6	70.1	133.1	59.2	70.4	98.8	107.8	51.9	51.6
	10月	83.6	83.6	101.1	81.2	70.7	128.5	66.5	67.6	93.2	104.0	56.5	51.4
	11月	86.0	86.0	98.0	83.1	73.0	128.3	58.3	69.0	91.0	102.4	63.9	65.3
	12月	84.4	84.4	85.0	73.8	68.6	135.1	65.3	71.4	87.8	102.5	59.4	48.6
	令和5年1月	73.3	73.3	84.8	62.8	64.5	107.9	56.5	80.7	75.7	95.5	52.4	43.9
	2月	78.3	78.3	85.4	71.4	64.4	116.5	42.5	79.2	83.6	98.6	55.2	54.0
	3月	84.5	84.5	85.6	82.1	68.3	136.7	48.2	80.5	87.3	116.6	66.6	60.8
	4月	79.3	79.2	93.7	68.9	60.1	119.3	77.0	65.1	84.7	89.6	53.5	49.6
	5月	74.4	74.4	89.4	63.7	58.7	112.0	42.7	56.5	78.5	86.6	63.3	45.3
	【前年同月比(%)】	▲ 2.6	▲ 2.6	3.6	▲ 18.5	▲ 6.8	▲ 4.4	▲ 22.6	▲ 20.9	▲ 8.1	3.5	9.7	▲ 6.2
季 節 調 整 指 数	令和4年4月	84.0	84.0	94.8	80.3	71.3	128.8	87.2	68.9	96.9	100.8	65.2	47.0
	5月	84.5	84.5	94.3	84.5	68.1	122.3	71.1	76.3	93.1	95.9	62.2	56.9
	6月	88.1	88.1	92.5	87.0	69.0	125.2	93.4	75.8	94.4	101.3	61.4	67.8
	7月	83.7	83.8	94.1	83.7	68.1	127.6	70.8	68.7	97.8	101.9	59.7	58.8
	8月	84.5	84.4	84.5	84.4	68.3	127.7	77.2	71.2	97.8	107.6	57.4	56.5
	9月	81.0	81.0	88.9	81.4	66.9	127.8	66.0	67.6	94.0	102.6	55.1	50.7
	10月	82.1	82.1	93.4	78.2	66.8	132.8	63.4	72.6	91.4	106.1	58.5	50.6
	11月	82.1	82.1	93.3	75.9	65.7	133.2	55.6	73.2	89.4	102.4	59.1	55.6
	12月	81.1	81.2	84.7	75.2	66.4	130.5	53.9	72.0	85.1	100.2	59.0	49.5
	令和5年1月	80.1	80.2	91.5	66.2	71.8	120.2	64.5	76.2	80.1	98.5	54.1	50.7
	2月	81.4	81.4	89.1	70.5	70.5	122.0	49.2	73.1	85.5	94.8	53.4	53.8
	3月	76.5	76.3	80.8	75.0	65.3	118.9	41.6	69.8	82.0	99.1	57.5	51.3
	4月	79.3	79.2	90.2	70.8	62.4	118.0	66.4	68.8	87.0	95.5	55.2	57.7
	5月	80.8	80.8	98.6	67.3	62.4	115.7	55.5	59.1	83.4	97.5	66.7	50.8
【前月比(%)】	1.9	2.0	9.3	▲ 4.9	0.0	▲ 1.9	▲ 16.4	▲ 14.1	▲ 4.1	2.1	20.8	▲ 12.0	

(平成27年=100)

窯業・土石製品工業	化学工業	プラスチック製品工業	パルプ・紙・紙加工品工業	繊維工業	食料品工業	その他工業総合							鉱業
							ゴム製品工業	皮革製品工業	家具工業	印刷業	木材・木製品工業	その他工業	
218.3	1,365.8	539.7	390.6	73.7	1,487.0	705.4	99.7	20.9	66.9	299.0	34.3	184.6	5.4
14	7	12	7	6	23	18	3	2	3	3	2	5	2
101.9	93.9	104.6	109.1	105.9	108.6	97.5	89.7	85.4	107.9	89.1	146.8	103.7	101.1
97.5	90.8	100.6	107.2	98.2	107.6	91.6	84.1	70.0	105.8	81.5	130.2	102.2	98.2
96.8	80.4	92.3	102.4	82.7	107.7	79.3	71.0	49.8	94.6	68.3	117.5	92.2	94.5
95.6	82.1	92.6	105.5	82.6	107.2	80.2	70.2	39.9	85.0	66.3	121.4	103.1	92.0
94.6	84.2	93.5	105.4	80.2	101.0	77.4	73.1	41.9	65.2	61.3	93.4	111.4	92.3
91.1	91.0	101.9	108.9	79.2	109.0	70.9	73.6	51.4	61.3	62.6	113.1	80.7	91.1
92.4	70.7	96.5	91.7	70.1	100.3	69.7	61.8	35.2	57.9	57.5	105.3	95.2	93.3
96.0	83.7	102.9	109.2	69.4	100.5	82.8	75.3	31.3	65.9	60.7	113.9	128.8	97.6
84.9	83.2	102.8	109.3	63.0	102.4	77.4	75.0	46.9	63.0	59.2	68.0	118.6	67.8
92.4	85.0	90.9	102.5	77.9	97.5	72.0	65.0	41.6	61.8	56.5	59.0	110.5	95.6
96.2	87.3	90.5	107.0	80.4	91.1	80.7	77.6	58.5	66.9	65.8	85.8	113.0	93.6
98.6	90.6	87.6	107.1	81.4	101.4	77.4	78.7	42.2	63.2	64.5	69.5	108.2	97.3
104.2	89.2	89.8	110.7	87.1	101.3	78.9	76.2	37.2	68.4	62.7	70.7	116.6	97.3
102.6	91.8	90.6	109.1	82.1	109.5	79.9	73.7	30.4	65.8	60.1	91.9	123.7	102.3
80.9	76.5	81.4	88.8	66.8	93.4	67.6	65.0	39.0	52.8	54.4	62.8	100.0	71.7
95.0	82.5	86.3	91.1	75.7	99.0	72.5	71.5	39.6	69.7	56.8	74.9	102.9	90.1
91.0	79.2	88.0	107.4	93.0	105.0	80.6	75.6	57.0	71.6	62.5	86.6	117.4	89.6
88.7	96.6	85.4	103.5	81.2	91.3	69.2	67.8	49.2	54.6	57.9	86.2	92.5	87.8
95.2	81.3	84.1	92.5	71.3	99.7	65.9	64.1	39.8	54.2	53.8	60.9	94.8	95.2
3.0	15.0	▲ 12.8	0.9	1.7	▲ 0.6	▲ 5.5	3.7	13.1	▲ 6.4	▲ 6.4	▲ 42.2	▲ 0.4	2.0
98.0	85.7	94.1	105.4	78.1	103.2	77.9	72.8	42.3	68.0	62.9	107.2	109.9	96.5
98.1	81.6	94.2	103.6	78.6	101.2	78.2	71.2	40.4	68.8	63.6	108.6	112.8	97.9
98.6	82.5	94.5	107.9	79.4	99.4	83.2	74.8	40.7	67.2	62.3	110.6	119.5	123.8
82.9	83.1	92.7	105.9	75.0	98.5	77.0	72.9	44.1	63.8	61.5	65.6	111.3	63.7
94.5	85.5	93.0	107.2	85.9	101.9	77.0	75.4	40.0	65.7	61.6	73.9	113.1	93.0
93.9	84.1	92.3	105.0	74.5	93.8	76.8	75.1	46.3	63.9	62.0	95.1	104.3	94.8
92.4	87.1	93.8	104.4	79.6	98.4	76.7	77.9	43.0	63.8	60.3	70.6	114.8	92.1
93.5	87.4	93.8	104.0	79.8	99.8	74.9	71.8	47.3	63.8	59.5	70.2	109.5	87.8
95.4	88.1	96.4	103.7	83.4	105.0	76.7	74.8	42.3	64.2	57.6	86.2	115.5	90.4
94.7	86.8	92.8	101.8	70.6	101.5	71.1	66.4	39.8	59.5	58.3	61.1	104.9	88.5
95.8	90.8	92.4	98.0	70.5	107.2	69.8	71.4	37.7	62.1	58.2	70.3	94.4	83.5
90.0	71.0	80.9	96.6	73.3	101.2	72.9	66.3	45.8	59.7	56.9	80.5	109.3	85.8
96.3	92.4	79.7	101.4	81.5	86.4	75.6	67.7	42.5	61.3	58.6	78.1	120.7	90.1
99.6	90.5	81.2	102.3	78.2	100.3	73.7	72.0	44.3	63.4	59.1	64.0	113.6	100.3
3.4	▲ 2.1	1.9	0.9	▲ 4.0	16.1	▲ 2.5	6.4	4.2	3.4	0.9	▲ 18.1	▲ 5.9	11.3

第1-3表 埼玉県鉱工業 在庫指数（業種分類）

項目	埼玉県鉱工業 在庫指数（業種分類）												
	鉱工業総合	製造工業総合	鉄鋼業	非鉄金属工業	金属製品工業	汎用機械工業	生産用機械工業	業務用機械工業	電子部品・デバイス工業	電気機械工業	情報通信機械工業	輸送機械工業	
ウエイト	10,000.0	9,993.0	449.2	471.6	754.3	318.3	775.9	—	641.1	890.6	154.7	1,678.6	
品目数	108	107	10	5	5	3	6	—	7	7	3	5	
原 指 数	平成30年末	88.5	88.5	89.4	108.6	92.4	69.8	78.4	—	116.3	104.8	110.6	19.7
	令和1年末	88.3	88.4	85.4	77.8	105.4	43.9	81.3	—	115.5	103.6	93.5	23.9
	令和2年末	84.5	84.5	83.4	75.8	102.3	28.9	67.8	—	135.9	87.3	67.9	21.6
	令和3年末	87.7	87.6	91.3	77.8	121.9	35.5	65.3	—	114.2	92.3	99.2	28.3
	令和4年末	84.2	84.2	94.9	83.2	69.0	34.0	70.0	—	135.2	86.4	173.5	11.4
	令和4年4月末	81.8	81.7	91.7	77.0	68.6	31.9	60.6	—	107.1	84.3	175.2	17.8
	5月末	81.9	81.8	92.2	80.8	67.6	31.0	65.5	—	114.6	89.1	154.9	11.5
	6月末	83.3	83.3	91.4	74.2	69.0	32.5	63.5	—	123.1	93.6	149.3	12.8
	7月末	83.8	83.8	94.0	74.7	67.9	34.5	77.2	—	111.1	96.3	149.5	11.1
	8月末	83.1	83.0	88.7	71.6	67.3	33.7	82.6	—	120.2	94.6	160.9	9.4
	9月末	82.1	82.0	91.8	75.5	69.5	32.3	72.3	—	116.8	87.6	155.2	11.5
	10月末	82.9	82.8	97.8	77.6	69.6	32.0	72.7	—	117.2	86.4	170.7	9.6
	11月末	85.7	85.6	99.8	80.1	70.1	35.8	71.8	—	124.7	91.3	187.2	12.8
	12月末	84.2	84.2	94.9	83.2	69.0	34.0	70.0	—	135.2	86.4	173.5	11.4
	令和5年1月末	88.4	88.3	101.9	82.5	68.8	37.0	86.3	—	137.3	90.8	168.9	12.2
	2月末	88.5	88.4	106.5	79.1	69.5	37.2	92.3	—	122.3	95.6	200.0	10.5
	3月末	86.4	86.4	99.3	74.3	68.9	37.7	93.9	—	116.1	79.1	210.0	13.0
	4月末	89.3	89.3	105.2	79.6	68.8	37.7	101.7	—	111.0	97.6	253.6	11.4
	5月末	90.4	90.3	111.4	76.5	69.4	38.3	103.2	—	113.7	108.6	226.7	10.7
	【前年同月比(%)】	10.4	10.4	20.8	▲ 5.3	2.7	23.5	57.6	—	▲ 0.8	21.9	46.4	▲ 7.0
季 節 調 整 指 数	令和4年4月末	84.3	84.2	90.4	75.8	72.9	34.8	62.9	—	114.1	89.1	158.8	22.6
	5月末	82.3	82.2	88.5	82.3	70.7	34.4	64.4	—	118.6	91.3	147.7	13.2
	6月末	82.9	82.9	90.2	74.8	69.8	33.0	66.7	—	122.1	90.5	142.6	13.9
	7月末	82.3	82.3	94.2	74.6	67.0	33.9	74.8	—	111.2	89.4	151.3	10.7
	8月末	82.6	82.6	90.9	72.5	65.3	35.1	74.2	—	119.8	89.5	149.9	9.6
	9月末	82.4	82.4	92.0	76.1	65.0	34.3	72.2	—	115.6	85.6	159.7	11.6
	10月末	82.1	82.0	99.4	79.2	63.4	31.8	72.2	—	117.4	80.0	161.0	9.6
	11月末	83.1	83.0	102.4	79.4	64.8	32.9	73.5	—	119.0	85.6	199.6	10.3
	12月末	82.5	82.5	96.4	81.2	69.7	32.1	72.2	—	132.1	85.2	194.9	8.8
	令和5年1月末	88.2	88.0	104.0	82.5	71.2	32.9	88.6	—	129.1	92.9	180.1	10.6
	2月末	88.9	88.7	104.0	78.9	71.5	36.6	83.0	—	123.8	105.0	201.4	10.5
	3月末	90.5	90.5	97.9	73.2	74.9	38.8	106.5	—	121.1	94.7	221.8	17.8
	4月末	92.0	92.0	103.7	78.4	73.1	41.2	105.5	—	118.2	103.1	229.9	14.5
5月末	90.9	90.8	107.0	77.9	72.6	42.5	101.4	—	117.7	111.3	216.2	12.3	
【前月比(%)】	▲ 1.2	▲ 1.3	3.2	▲ 0.6	▲ 0.7	3.2	▲ 3.9	—	▲ 0.4	8.0	▲ 6.0	▲ 15.2	

(平成27年=100)

窯業・土石製品工業	化学工業	プラスチック製品工業	パルプ・紙・紙加工品工業	繊維工業	食料品工業	その他工業総合							鉱業
							ゴム製品工業	皮革製品工業	家具工業	印刷業	木材・木製品工業	その他工業	
514.5	1,125.9	969.8	575.8	172.2	120.8	379.7	119.8	29.0	73.4	—	—	157.5	7.0
12	5	12	7	6	4	10	2	2	3	—	—	3	1
89.8	123.2	103.9	97.4	141.2	100.6	116.7	116.1	122.2	104.5	—	—	121.9	93.6
97.2	122.0	101.0	107.8	149.7	106.1	116.5	124.6	96.8	95.9	—	—	123.6	82.7
85.4	119.6	93.6	116.2	169.6	109.0	109.4	123.6	79.4	85.4	—	—	115.4	127.8
81.2	113.1	101.7	137.6	170.7	88.9	101.4	139.3	62.0	60.8	—	—	98.6	181.7
84.7	112.1	100.9	149.9	161.5	90.1	105.9	144.8	61.6	71.6	—	—	100.6	141.0
79.6	116.9	101.8	148.5	146.9	98.9	93.9	139.1	57.9	50.1	—	—	86.6	168.6
83.7	112.9	99.7	156.7	145.2	89.8	98.9	138.4	60.4	65.4	—	—	91.6	170.3
87.8	117.7	96.5	160.6	147.0	91.0	98.7	140.5	68.7	60.1	—	—	90.4	172.6
84.4	118.8	93.4	167.5	145.5	89.7	101.9	139.9	68.4	70.0	—	—	93.9	139.7
88.3	113.9	93.2	158.8	143.5	87.0	99.8	137.6	69.8	73.5	—	—	88.9	142.5
83.9	110.3	96.7	151.8	149.1	92.8	111.2	137.9	55.6	62.5	—	—	123.8	154.2
83.3	110.5	96.1	162.2	153.8	85.6	112.1	136.9	52.7	69.3	—	—	124.1	142.4
81.3	109.4	106.1	154.7	164.6	88.5	119.6	144.7	56.5	67.0	—	—	136.5	133.5
84.7	112.1	100.9	149.9	161.5	90.1	105.9	144.8	61.6	71.6	—	—	100.6	141.0
88.6	114.7	106.1	168.0	162.8	80.5	104.6	142.0	55.0	87.1	—	—	93.5	129.4
90.8	120.6	108.3	153.8	155.7	80.4	100.0	139.5	52.2	67.1	—	—	94.1	134.0
86.3	120.6	108.0	143.9	157.2	88.4	111.1	142.2	44.8	47.8	—	—	129.1	136.4
88.7	120.0	109.3	151.0	146.7	85.0	102.6	144.6	49.0	55.1	—	—	102.7	144.7
89.2	118.8	111.5	147.7	147.2	82.4	107.9	147.6	60.6	60.4	—	—	108.5	158.9
6.6	5.2	11.8	▲ 5.7	1.4	▲ 8.2	9.1	6.6	0.3	▲ 7.6	—	—	18.4	▲ 6.7
82.7	115.5	99.4	155.8	156.1	93.9	102.7	140.7	63.0	56.8	—	—	101.6	144.1
78.5	111.4	98.0	154.7	155.7	90.9	102.7	139.4	61.3	68.6	—	—	98.4	146.4
88.3	114.1	95.8	152.1	155.4	92.6	100.8	137.7	63.5	61.7	—	—	98.0	194.2
84.0	116.6	94.9	155.1	153.3	91.0	99.0	135.5	61.7	68.2	—	—	92.4	158.5
84.3	115.4	98.4	159.5	151.6	88.3	99.2	136.9	64.2	69.0	—	—	90.4	151.1
84.4	114.9	101.8	152.5	150.6	91.7	112.5	138.9	62.0	74.4	—	—	112.6	150.1
87.3	114.6	99.1	157.5	150.6	84.7	104.1	137.8	60.4	64.1	—	—	105.6	145.0
84.3	113.2	103.8	152.1	152.8	90.5	109.1	144.4	60.0	64.7	—	—	112.1	136.5
85.9	113.1	101.6	161.9	149.1	87.0	105.1	145.5	61.1	69.0	—	—	100.4	134.4
89.6	111.9	105.6	170.8	150.1	82.5	98.9	142.2	54.2	68.0	—	—	88.1	139.2
87.1	117.7	103.2	156.3	148.3	80.7	101.3	141.1	48.1	59.0	—	—	104.4	138.8
86.8	120.1	104.6	148.1	160.9	89.0	123.0	143.8	44.9	68.6	—	—	150.4	131.0
92.2	118.6	106.7	158.4	155.8	80.7	112.2	146.3	53.3	62.4	—	—	120.5	123.7
83.7	117.2	109.6	145.8	157.8	83.4	112.1	148.6	61.5	63.4	—	—	116.5	136.6
▲ 9.2	▲ 1.2	2.7	▲ 8.0	1.3	3.3	▲ 0.1	1.6	15.4	1.6	—	—	▲ 3.3	10.4

第1-4表 埼玉県鉱工業 在庫率指数（業種分類）

項目	鉱工業総合		鉄鋼業	非鉄金属工業	金属製品工業	汎用機械工業	生産用機械工業	業務用機械工業	電子部品・デバイス工業	電気機械工業	情報通信機械工業	輸送機械工業	
	製造工業総合												
ウエイト	9,104.0	9,097.0	448.4	471.6	754.3	318.3	274.3	—	258.6	879.5	154.7	1,678.6	
品目数	102	101	9	5	5	3	4	—	5	6	3	5	
原 指 数	平成30年平均	91.9	91.9	101.0	79.3	108.6	117.7	104.2	—	101.0	122.7	92.8	31.8
	令和1年平均	96.0	96.1	97.4	80.5	118.7	94.6	128.0	—	140.3	119.7	95.2	30.2
	令和2年平均	107.3	107.3	99.4	92.9	133.0	78.6	198.2	—	184.8	111.0	70.2	30.8
	令和3年平均	106.4	106.4	93.3	73.2	132.5	89.1	287.5	—	163.6	114.9	71.4	34.7
	令和4年平均	105.3	105.3	103.3	76.8	89.9	155.2	212.3	—	186.0	112.1	112.0	27.1
	令和4年4月	107.4	107.3	111.5	80.9	89.4	86.7	330.2	—	205.9	118.5	134.0	47.4
	5月	113.8	113.8	116.3	83.8	92.3	88.9	336.3	—	198.8	150.7	110.1	28.0
	6月	98.9	98.9	94.8	65.7	91.8	83.0	93.5	—	189.8	118.9	110.0	25.7
	7月	107.9	107.8	98.2	74.4	88.0	120.0	171.0	—	201.1	121.2	115.2	23.2
	8月	115.4	115.4	103.8	78.8	83.2	445.9	151.5	—	179.9	130.6	113.0	21.8
	9月	96.7	96.6	94.2	72.6	89.7	160.8	82.4	—	186.2	91.6	100.9	25.8
	10月	114.5	114.4	94.5	76.2	87.5	126.7	684.8	—	180.6	99.5	107.8	21.1
	11月	100.1	100.0	97.8	78.9	87.2	115.8	157.0	—	171.2	99.4	164.4	25.0
	12月	106.5	106.4	109.0	89.5	87.9	315.3	156.2	—	169.2	92.2	122.0	25.3
	令和5年1月	122.7	122.7	122.9	106.8	94.1	201.9	250.9	—	202.7	116.1	139.5	26.1
	2月	109.8	109.7	129.8	90.3	97.1	158.4	134.8	—	172.4	117.8	163.0	19.3
	3月	98.4	98.4	112.0	73.5	96.2	190.7	107.1	—	172.7	85.8	114.0	21.1
	4月	126.8	126.8	122.6	91.9	117.3	570.6	204.4	—	165.5	143.5	168.4	22.6
	5月	132.4	132.4	132.9	96.1	125.1	419.3	149.2	—	183.3	170.3	197.7	28.6
	【前年同月比(%)】	16.3	16.3	14.3	14.7	35.5	371.7	▲ 55.6	—	▲ 7.8	13.0	79.6	2.1
季 節 調 整 指 数	令和4年4月	104.5	104.5	105.1	84.1	92.0	101.6	149.8	—	197.5	111.5	118.0	58.8
	5月	99.3	99.3	97.1	73.6	90.0	103.1	164.2	—	181.0	118.0	112.4	24.0
	6月	99.7	99.7	96.7	65.5	91.6	109.8	127.2	—	185.9	109.6	100.9	27.6
	7月	109.5	109.4	102.3	73.2	90.9	133.4	203.5	—	193.0	108.2	119.9	22.8
	8月	103.9	103.9	102.5	69.9	80.6	373.2	170.3	—	179.4	108.5	86.9	17.3
	9月	105.5	105.4	104.4	74.1	89.3	182.1	193.7	—	183.3	102.4	111.4	28.4
	10月	117.7	117.6	110.5	84.1	89.3	122.5	721.4	—	179.6	97.9	101.1	21.9
	11月	104.9	104.8	111.9	85.0	91.0	95.7	184.3	—	171.8	104.5	188.1	22.7
	12月	109.2	109.2	111.7	86.2	89.6	279.9	190.9	—	175.9	110.5	140.9	20.0
	令和5年1月	112.3	112.3	119.0	102.6	83.5	150.5	244.6	—	205.4	117.8	132.4	23.1
	2月	109.0	108.8	117.3	94.1	92.4	162.3	142.2	—	180.1	138.2	165.5	21.9
	3月	118.9	119.0	106.9	81.6	104.8	219.8	385.5	—	196.7	120.2	144.2	36.8
	4月	123.4	123.4	115.6	95.5	120.7	668.4	92.7	—	158.7	135.0	148.3	28.0
	5月	115.5	115.5	111.0	84.4	122.0	486.1	72.9	—	166.9	133.3	201.9	24.5
【前月比(%)】	▲ 6.4	▲ 6.4	▲ 4.0	▲ 11.6	1.1	▲ 27.3	▲ 21.4	—	5.2	▲ 1.3	36.1	▲ 12.5	

(平成27年=100)

窯業・土石製品工業	化学工業	プラスチック製品工業	パルプ・紙・紙加工品工業	繊維工業	食料品工業	その他工業総合							鉱業
							ゴム製品工業	皮革製品工業	家具工業	印刷業	木材・木製品工業	その他工業	
514.5	1,125.9	969.8	575.8	172.2	120.8	379.7	119.8	29.0	73.4	—	—	157.5	7.0
12	5	12	7	6	4	10	2	2	3	—	—	3	1
102.9	113.5	92.1	97.5	115.0	110.3	117.4	126.7	144.3	100.2	—	—	113.3	85.6
108.9	117.0	101.3	107.1	122.5	118.8	124.8	145.6	146.4	89.6	—	—	121.3	91.6
128.9	127.3	109.5	124.9	173.9	124.0	178.0	192.4	475.9	92.2	—	—	152.2	110.6
94.8	120.9	105.0	132.1	200.9	120.4	156.9	213.7	273.2	73.7	—	—	131.0	165.4
101.5	123.2	106.7	149.1	247.4	110.5	142.0	221.0	192.2	82.2	—	—	100.5	168.1
90.8	115.7	96.7	142.6	160.8	104.3	136.5	207.1	154.3	66.8	—	—	112.0	184.1
99.5	136.1	99.5	169.8	197.0	106.6	157.4	247.8	201.9	97.0	—	—	108.6	182.3
95.7	125.5	92.0	149.7	355.8	111.9	132.1	212.9	243.9	72.7	—	—	77.7	175.0
104.1	127.8	91.0	154.5	541.7	117.6	139.2	218.9	183.7	91.0	—	—	92.9	207.3
108.9	128.1	105.1	162.4	220.8	106.4	151.0	246.4	202.1	97.7	—	—	93.7	149.8
96.2	115.3	103.0	141.0	257.5	122.0	141.3	205.8	139.8	72.6	—	—	124.6	163.1
86.7	113.6	108.2	150.9	300.0	102.1	142.0	202.8	162.5	87.7	—	—	117.3	144.2
90.6	111.7	118.5	144.8	254.6	98.8	151.8	232.4	184.9	79.3	—	—	118.1	136.9
101.3	119.7	110.4	143.5	213.0	101.1	147.6	241.9	227.2	89.7	—	—	88.3	136.7
125.4	150.5	126.1	192.8	272.6	111.6	155.2	248.2	130.2	138.8	—	—	96.8	180.7
103.4	142.1	125.0	170.1	189.8	99.8	142.3	237.4	121.3	78.9	—	—	103.5	147.2
100.2	121.1	122.9	139.7	144.6	88.4	134.6	236.0	72.2	52.3	—	—	107.2	149.6
101.4	125.6	126.7	149.2	149.1	82.2	152.4	256.9	91.5	84.0	—	—	116.0	162.1
111.3	146.1	135.9	161.6	204.9	86.6	165.6	281.0	140.0	93.1	—	—	116.2	164.7
11.9	7.3	36.6	▲ 4.8	4.0	▲ 18.8	5.2	13.4	▲ 30.7	▲ 4.0	—	—	7.0	▲ 9.7
88.4	123.1	105.7	151.4	227.3	107.8	144.0	221.4	209.9	68.6	—	—	104.7	151.7
78.6	120.7	102.6	151.7	219.9	103.9	145.0	228.6	206.5	84.5	—	—	97.5	159.6
101.7	119.9	100.9	141.0	267.3	123.3	135.1	208.3	187.2	74.1	—	—	96.2	161.4
117.5	126.8	103.4	148.5	455.1	113.4	137.8	219.4	172.0	88.3	—	—	93.9	237.0
105.1	122.7	106.2	149.7	187.9	96.9	133.9	215.3	163.6	86.7	—	—	92.1	163.1
113.6	123.2	106.3	146.0	259.0	117.6	141.1	211.6	152.9	90.9	—	—	118.7	156.6
114.8	127.1	104.8	157.2	241.9	110.5	132.6	211.6	167.6	81.2	—	—	97.6	155.3
105.8	123.8	111.6	152.3	215.9	108.1	147.2	243.3	163.9	82.0	—	—	102.5	153.9
105.5	125.8	105.7	160.8	204.1	110.5	146.2	232.5	203.1	88.7	—	—	88.8	146.7
102.3	129.2	108.6	177.9	298.2	99.1	149.1	240.8	136.7	100.8	—	—	98.7	160.3
91.5	132.0	111.3	166.6	251.6	92.7	159.9	245.6	148.2	84.3	—	—	122.2	163.8
91.7	133.6	129.4	158.8	245.9	91.1	167.2	266.3	94.0	91.1	—	—	135.8	154.2
98.7	133.6	138.5	158.5	210.7	85.0	160.7	274.6	124.5	86.2	—	—	108.5	133.6
88.0	129.6	140.1	144.3	228.7	84.4	152.6	259.2	143.2	81.1	—	—	104.3	144.2
▲ 10.8	▲ 3.0	1.2	▲ 9.0	8.5	▲ 0.7	▲ 5.0	▲ 5.6	15.0	▲ 5.9	—	—	▲ 3.9	7.9

第2-1表 埼玉県鉱工業 生産指数（特殊分類）

（平成27年=100）

項目	鉱工業総合	最終需要財	投資財			消費財			生産財	鉱工業用生産財	その他用生産財	
			資本財	建設財	消費財	耐久消費財	非耐久消費財					
ウエイト	10,000.0	5,337.0	2,175.2	1,540.5	634.7	3,161.8	426.1	2,735.7	4,663.0	3,731.3	931.7	
品目数	213	110	68	40	28	42	13	29	103	93	10	
原 指 数	平成30年平均	101.3	98.5	104.0	105.1	101.7	94.7	114.1	91.7	104.6	108.2	90.3
	令和1年平均	96.4	97.0	98.2	97.0	101.1	96.2	127.4	91.3	95.8	98.9	83.2
	令和2年平均	84.3	86.3	80.9	75.6	93.9	89.9	109.6	86.9	82.1	84.8	71.0
	令和3年平均	87.4	87.4	86.0	81.5	97.1	88.4	105.4	85.8	87.3	91.8	69.0
	令和4年平均	83.6	82.2	78.1	76.4	82.2	85.1	80.2	85.8	85.1	90.1	65.0
	令和4年4月	88.3	88.9	80.1	81.7	76.0	94.9	91.3	95.5	87.6	92.7	67.2
	5月	74.7	71.2	67.5	64.5	74.8	73.6	61.6	75.5	78.9	83.5	60.1
	6月	94.4	94.4	96.5	100.2	87.8	93.0	94.3	92.8	94.4	101.7	65.0
	7月	82.3	78.2	76.1	74.0	81.1	79.6	94.3	77.4	87.0	93.1	62.5
	8月	80.7	82.5	71.5	69.0	77.5	90.0	67.6	93.5	78.6	83.5	58.9
	9月	81.8	78.1	81.6	79.9	85.8	75.7	73.4	76.1	86.0	90.2	69.2
	10月	82.0	77.8	77.4	75.0	83.2	78.1	60.4	80.9	86.7	91.3	68.2
	11月	88.3	87.2	76.2	71.5	87.5	94.8	77.8	97.4	89.6	95.0	67.6
	12月	83.6	84.7	74.0	69.7	84.3	92.1	56.7	97.6	82.4	86.7	65.3
	令和5年1月	72.7	73.3	76.0	77.0	73.4	71.5	48.3	75.2	72.1	75.7	57.4
	2月	75.6	74.9	71.3	67.9	79.6	77.4	59.5	80.1	76.3	80.2	60.9
	3月	82.4	79.7	81.5	79.5	86.2	78.4	61.6	81.1	85.6	90.1	67.4
	4月	80.3	80.1	71.2	70.1	73.7	86.3	58.7	90.6	80.5	85.1	62.3
	5月	72.4	69.4	63.2	59.5	72.3	73.7	51.7	77.1	75.7	80.3	57.5
	【前年同月比(%)】	▲ 3.1	▲ 2.5	▲ 6.4	▲ 7.8	▲ 3.3	0.1	▲ 16.1	2.1	▲ 4.1	▲ 3.8	▲ 4.3
季 節 調 整 指 数	令和4年4月	86.3	87.2	83.6	82.3	84.6	89.6	90.3	88.8	86.2	91.2	66.4
	5月	82.0	78.9	78.4	76.2	83.1	81.1	77.3	80.7	84.6	89.3	65.7
	6月	88.8	87.2	94.2	98.0	84.7	86.0	85.8	85.8	90.6	96.6	65.9
	7月	80.9	77.3	79.6	79.7	79.4	75.9	82.4	74.6	85.5	90.7	64.6
	8月	87.2	87.5	76.4	74.2	81.1	97.6	76.7	100.4	86.5	91.7	64.9
	9月	82.4	79.6	76.2	76.3	81.1	80.9	71.7	80.5	84.2	88.8	66.5
	10月	80.4	76.9	74.7	73.2	78.6	76.5	67.1	80.6	84.6	89.7	64.3
	11月	83.1	82.0	72.5	69.8	80.8	89.0	67.9	92.1	84.3	89.3	64.0
	12月	82.1	81.4	69.5	64.7	80.5	89.4	60.4	96.0	82.7	88.1	61.7
	令和5年1月	78.0	78.9	80.4	79.5	78.8	75.7	53.9	79.8	79.2	83.4	62.2
	2月	79.0	78.9	73.4	71.0	79.9	82.6	58.8	86.2	78.7	82.9	62.1
	3月	76.3	74.6	71.9	66.8	85.0	75.3	53.0	78.8	78.2	82.1	62.2
	4月	79.2	79.2	73.7	69.5	82.7	83.1	61.6	85.2	80.2	84.8	61.8
	5月	78.0	75.5	72.3	69.2	79.0	79.5	62.8	80.7	79.7	84.2	62.4
	【前月比(%)】	▲ 1.5	▲ 4.7	▲ 1.9	▲ 0.4	▲ 4.5	▲ 4.3	1.9	▲ 5.3	▲ 0.6	▲ 0.7	1.0

第2-2表 埼玉県鉱工業 出荷指数（特殊分類）

（平成27年=100）

項目	鉱工業総合	最終需要財	投資財			消費財			生産財	鉱工業用生産財	その他用生産財	
			資本財	建設財	消費財	耐久消費財	非耐久消費財					
ウエイト	10,000.0	5,422.0	2,228.5	1,510.8	717.7	3,193.5	668.0	2,525.5	4,578.0	4,175.7	402.3	
品目数	213	110	68	40	28	42	13	29	103	93	10	
原 指 数	平成30年平均	102.2	99.7	99.1	98.1	101.2	100.2	103.0	99.4	105.1	106.4	91.1
	令和1年平均	96.2	95.6	94.7	92.7	99.0	96.3	92.9	97.2	97.0	98.2	84.4
	令和2年平均	82.8	83.6	78.9	72.5	92.4	86.9	63.7	93.0	81.9	82.8	72.8
	令和3年平均	85.1	84.1	81.8	75.0	96.0	85.8	57.9	93.1	86.2	87.7	70.5
	令和4年平均	83.1	80.9	77.9	74.7	84.5	82.9	52.3	91.0	85.7	87.5	67.2
	令和4年4月	84.7	83.3	77.7	77.5	78.1	87.3	42.4	99.1	86.3	87.8	70.4
	5月	76.4	72.9	68.1	64.0	76.5	76.2	42.9	85.0	80.7	82.6	60.9
	6月	91.0	86.8	91.4	90.7	92.8	83.6	59.6	89.9	96.1	99.0	66.5
	7月	84.6	81.4	76.2	72.6	83.8	85.1	61.1	91.4	88.4	90.8	63.9
	8月	79.5	78.8	74.8	72.2	80.2	81.5	48.5	90.2	80.3	82.3	60.2
	9月	81.9	78.2	77.8	74.2	85.4	78.4	49.3	86.1	86.4	87.9	70.4
	10月	83.6	80.8	75.9	72.1	84.0	84.2	47.8	93.8	86.9	88.5	70.0
	11月	86.0	82.6	76.2	70.3	88.6	87.1	64.6	93.1	90.1	92.0	70.2
	12月	84.4	84.9	79.7	75.4	88.7	88.6	47.5	99.5	83.7	85.1	69.5
	令和5年1月	73.3	74.4	73.1	73.1	73.2	75.3	39.9	84.7	72.0	73.3	59.1
	2月	78.3	78.0	72.0	67.6	81.2	82.2	54.3	89.5	78.6	80.1	63.4
	3月	84.5	82.8	81.7	78.8	87.7	83.6	62.1	89.3	86.6	88.1	71.1
	4月	79.3	78.9	74.2	73.7	75.2	82.1	47.5	91.3	79.7	81.1	65.5
	5月	74.4	74.3	65.5	61.8	73.3	80.4	45.1	89.8	74.5	76.0	59.0
	【前年同月比(%)】	▲ 2.6	1.9	▲ 3.8	▲ 3.4	▲ 4.2	5.5	5.1	5.6	▲ 7.7	▲ 8.0	▲ 3.1
季 節 調 整 指 数	令和4年4月	84.0	82.8	82.2	80.2	87.1	83.7	49.3	93.9	85.8	87.4	68.2
	5月	84.5	81.6	79.3	75.1	87.4	82.6	52.9	89.4	87.6	89.6	68.2
	6月	88.1	83.7	86.2	84.4	89.6	81.9	54.3	88.6	92.5	94.8	68.0
	7月	83.7	81.0	77.7	75.2	82.5	83.2	58.8	89.5	87.0	88.8	67.0
	8月	84.5	82.0	79.6	78.1	83.5	85.3	54.6	92.8	86.8	88.8	67.5
	9月	81.0	76.4	75.7	73.8	80.7	78.5	48.6	86.1	85.0	86.7	68.0
	10月	82.1	79.5	75.1	72.8	80.7	82.5	47.2	91.3	85.2	87.0	66.9
	11月	82.1	79.8	72.4	69.1	81.3	85.0	54.0	92.8	85.0	86.8	66.2
	12月	81.1	79.3	73.1	67.4	83.1	84.6	47.3	96.0	83.2	85.2	64.3
	令和5年1月	80.1	81.7	79.8	79.6	81.3	82.5	45.9	92.2	79.0	80.4	64.2
	2月	81.4	82.5	73.6	70.0	81.8	88.2	53.0	97.7	80.6	82.1	64.2
	3月	76.5	75.7	71.8	65.4	83.0	76.5	51.8	83.4	78.4	79.8	64.0
	4月	79.3	78.8	77.8	75.3	83.3	79.7	58.1	87.1	80.2	81.7	63.8
	5月	80.8	81.7	75.5	71.7	83.1	85.3	52.9	92.8	79.3	80.7	65.4
	【前月比(%)】	1.9	3.7	▲ 3.0	▲ 4.8	▲ 0.2	7.0	▲ 9.0	6.5	▲ 1.1	▲ 1.2	2.5

第2-3表 埼玉県鉱工業 在庫指数（特殊分類）

（平成27年＝100）

項目	鉱工業総合	最終需要財	投資財			消費財			生産財	鉱工業用生産財	その他用生産財	
			資本財	建設財		耐久消費財	非耐久消費財					
ウエイト	10,000.0	4,851.1	2,721.5	1,358.1	1,363.4	2,129.6	1,767.8	361.8	5,148.9	5,037.0	111.9	
品目数	115	55	37	17	20	18	9	9	60	57	3	
原 指 数	平成30年末	88.5	66.7	83.1	82.2	84.0	45.8	31.6	115.5	109.1	109.3	96.0
	令和1年末	88.3	72.1	90.3	84.7	95.9	48.9	34.0	121.5	103.6	104.0	88.0
	令和2年末	84.5	64.8	79.2	69.7	88.7	46.2	29.6	127.5	103.1	103.5	87.3
	令和3年末	87.7	70.4	84.9	72.9	96.8	51.9	37.8	120.4	104.0	104.4	85.3
	令和4年末	84.2	59.9	71.1	75.5	66.8	45.6	30.3	120.5	107.2	107.8	78.7
	令和4年4月末	81.8	57.8	69.1	75.3	63.0	43.2	29.3	111.6	104.4	105.3	65.8
	5月末	81.9	56.1	69.7	74.4	65.1	38.8	23.5	113.3	106.2	107.0	69.9
	6月末	83.3	56.7	68.8	72.6	65.1	41.2	25.4	118.7	108.4	109.1	74.8
	7月末	83.8	59.1	73.9	80.8	67.1	40.2	24.7	116.4	107.1	107.8	75.2
	8月末	83.1	58.6	72.5	80.6	64.3	40.8	26.1	112.5	106.2	106.9	75.3
	9月末	82.1	58.0	71.5	75.4	67.6	40.6	24.9	117.4	104.8	105.3	80.9
	10月末	82.9	58.1	72.8	76.0	69.6	39.3	23.1	118.2	106.2	106.8	81.2
	11月末	85.7	62.0	75.6	80.5	70.6	44.6	28.4	123.9	108.0	108.6	81.9
	12月末	84.2	59.9	71.1	75.5	66.8	45.6	30.3	120.5	107.2	107.8	78.7
	令和5年1月末	88.4	64.7	77.5	86.8	68.2	48.4	34.1	118.5	110.6	111.3	77.9
	2月末	88.5	66.9	80.8	93.7	68.0	49.2	35.3	116.9	108.8	109.5	76.1
	3月末	86.4	65.9	83.4	97.7	69.1	43.6	28.8	116.1	105.8	106.6	70.1
	4月末	89.3	70.0	86.5	104.5	68.6	48.8	36.1	110.6	107.5	108.5	65.9
	5月末	90.4	70.4	85.5	101.8	69.4	51.1	38.7	111.4	109.2	110.1	68.1
	【前年同月比(%)】	10.4	25.5	22.7	36.8	6.6	31.7	64.7	▲ 1.7	2.8	2.9	▲ 2.6
季 節 調 整 指 数	令和4年4月末	84.3	60.7	72.9	77.4	67.2	44.4	29.5	119.1	106.2	107.0	74.4
	5月末	82.3	57.3	70.4	74.5	65.8	42.0	26.0	118.2	105.7	106.4	75.3
	6月末	82.9	58.1	70.3	74.3	65.7	41.9	26.4	118.8	106.1	106.8	77.3
	7月末	82.3	58.1	70.7	76.9	64.9	41.1	25.7	117.2	104.9	105.6	75.9
	8月末	82.6	57.3	69.8	75.5	63.3	41.4	26.1	116.8	106.5	107.0	77.0
	9月末	82.4	58.2	70.7	75.7	66.0	42.4	27.5	117.5	105.4	106.0	79.4
	10月末	82.1	57.2	70.3	75.3	65.7	40.3	24.8	115.6	105.9	106.7	76.5
	11月末	83.1	60.0	73.6	81.0	67.9	42.2	26.7	118.0	106.5	107.2	75.1
	12月末	82.5	57.5	70.5	75.9	65.8	40.6	25.5	114.8	108.4	109.2	75.3
	令和5年1月末	88.2	62.6	77.9	87.1	69.5	44.1	28.9	114.0	109.8	110.6	73.9
	2月末	88.9	65.7	79.8	91.1	68.9	47.6	33.7	114.5	109.7	110.5	74.1
	3月末	90.5	71.6	90.6	106.6	73.2	47.8	33.0	120.2	108.4	109.1	72.9
	4月末	92.0	73.5	91.3	107.4	73.1	50.2	36.3	118.0	109.4	110.2	74.5
	5月末	90.9	71.9	86.4	102.0	70.1	55.3	42.9	116.3	108.7	109.5	73.3
	【前月比(%)】	▲ 1.2	▲ 2.2	▲ 5.4	▲ 5.0	▲ 4.1	10.2	18.2	▲ 1.4	▲ 0.6	▲ 0.6	▲ 1.6

第2-4表 埼玉県鉱工業 在庫率指数（特殊分類）

（平成27年=100）

項目	鉱工業総合	最終需要財	投資財			消費財			生産財	鉱工業用生産財	その他用生産財	
			資本財	建設財		耐久消費財	非耐久消費財					
ウエイト	9,104.0	4,338.4	2,208.8	845.4	1,363.4	2,129.6	1,767.8	361.8	4,765.6	4653.7	111.9	
品目数	109	52	34	14	20	18	9	9	57	54	3	
原 指 数	平成30年平均	91.9	79.1	98.8	106.2	94.2	58.7	46.9	116.2	103.6	103.8	94.3
	令和1年平均	96.0	80.0	106.3	119.1	98.3	52.7	38.3	123.0	110.7	111.0	98.8
	令和2年平均	107.3	87.0	117.7	126.1	112.6	55.0	35.1	152.4	125.9	125.8	128.3
	令和3年平均	106.4	91.8	118.3	152.3	97.2	64.2	44.0	163.1	119.8	119.8	116.6
	令和4年平均	105.3	80.6	96.1	131.2	74.4	64.6	40.1	184.2	127.8	128.5	97.4
	令和4年4月	107.4	90.5	111.8	182.3	68.1	68.5	56.3	128.0	122.8	123.9	77.1
	5月	113.8	87.8	117.0	184.9	75.0	57.5	35.4	165.2	137.5	138.4	101.3
	6月	98.9	73.0	73.4	85.8	65.8	72.6	37.3	245.2	122.5	123.3	89.2
	7月	107.9	88.7	91.8	119.1	74.9	85.5	35.9	328.1	125.4	126.0	99.5
	8月	115.4	72.3	83.6	101.2	72.6	60.7	37.8	172.5	154.6	155.6	110.8
	9月	96.7	67.9	74.4	80.3	70.8	61.1	33.6	195.3	122.8	123.2	109.3
	10月	114.5	106.4	149.6	275.5	71.5	61.5	31.5	208.3	121.8	122.4	97.3
	11月	100.1	77.3	91.0	119.5	73.3	63.2	37.8	187.3	120.7	121.3	94.9
	12月	106.5	75.1	87.4	104.9	76.6	62.4	42.0	162.2	135.0	135.8	99.0
	令和5年1月	122.7	94.4	111.5	149.0	88.3	76.6	52.1	196.2	148.5	149.6	103.7
	2月	109.8	79.1	90.0	109.2	78.1	67.8	49.6	156.6	137.7	138.5	102.9
	3月	98.4	66.2	81.1	95.6	72.0	50.8	37.2	117.4	127.7	129.0	74.7
	4月	126.8	83.8	99.3	134.7	77.3	67.8	57.2	119.9	165.9	167.9	85.5
	5月	132.4	90.2	97.9	123.2	82.3	82.1	67.1	155.4	170.9	172.9	89.9
	【前年同月比(%)】	16.3	2.7	▲ 16.3	▲ 33.4	9.7	42.8	89.5	▲ 5.9	24.3	24.9	▲ 11.3
季 節 調 整 指 数	令和4年4月	104.5	79.7	90.0	126.3	69.3	73.9	54.2	172.2	127.3	127.9	94.9
	5月	99.3	73.1	89.4	121.8	67.1	54.4	31.0	175.8	124.0	124.5	102.9
	6月	99.7	75.4	80.6	95.3	72.4	66.8	40.4	193.7	122.1	122.7	98.7
	7月	109.5	90.5	97.7	127.8	78.3	83.4	36.9	286.9	125.7	126.3	96.4
	8月	103.9	63.9	79.1	95.7	70.9	51.9	32.4	153.5	140.4	141.5	97.2
	9月	105.5	80.8	92.4	115.6	78.3	66.2	39.4	194.6	126.5	127.2	98.6
	10月	117.7	111.9	161.5	284.2	77.9	62.2	35.7	179.9	127.1	128.3	93.6
	11月	104.9	79.3	96.1	125.2	77.9	60.8	38.6	165.9	126.5	127.5	88.8
	12月	109.2	74.8	89.0	111.9	75.4	58.8	37.1	164.1	140.0	141.2	92.6
	令和5年1月	112.3	84.7	100.2	146.3	71.7	68.7	41.4	205.0	136.9	137.8	98.3
	2月	109.0	80.5	88.7	114.6	73.5	72.8	50.2	179.5	136.5	137.2	102.7
	3月	118.9	90.3	105.0	155.2	74.3	74.5	55.5	171.4	144.4	145.5	94.5
	4月	123.4	73.8	79.9	93.3	78.7	73.2	55.1	161.3	172.0	173.3	105.3
	5月	115.5	75.1	74.8	81.1	73.6	77.6	58.8	165.4	154.2	155.5	91.3
	【前月比(%)】	▲ 6.4	1.8	▲ 6.4	▲ 13.1	▲ 6.5	6.0	6.7	2.5	▲ 10.3	▲ 10.3	▲ 13.3

－ 利 用 上 の 注 意 －

基準年次 平成27年（2015年）
採用品目 生産201品目、出荷201品目、在庫108品目
季節調整 センサス局法（X-12-ARIMA）

この情報は、インターネットでも御覧になれます。



<https://www.pref.saitama.lg.jp/theme/tokei/index.html>

令和5年7月発行
埼玉県総務部統計課 経済分析担当
〒330-9301 さいたま市浦和区高砂3-15-1
TEL 048-830-2327（直通）
FAX 048-822-3758