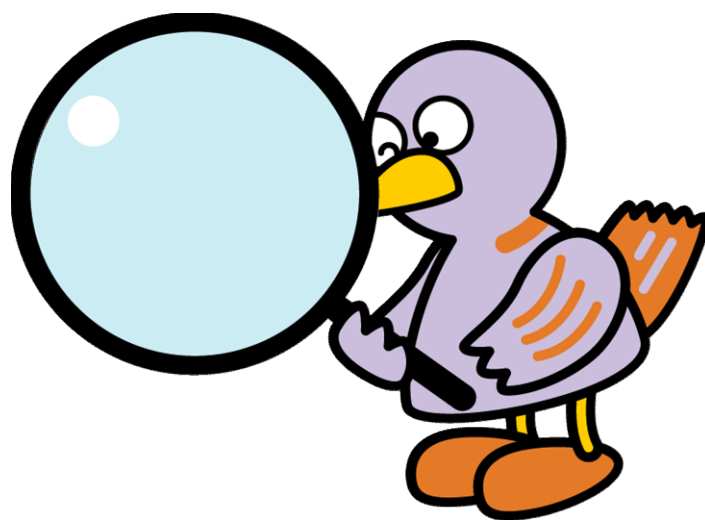


# 埼玉県鉱工業指数

令和5年3月分



埼玉県マスコット「コバトン」



彩の国  
埼玉県

総務部統計課

# 令和5年3月 埼玉県鉱工業指数 概要

## ○ 総合指数の動向

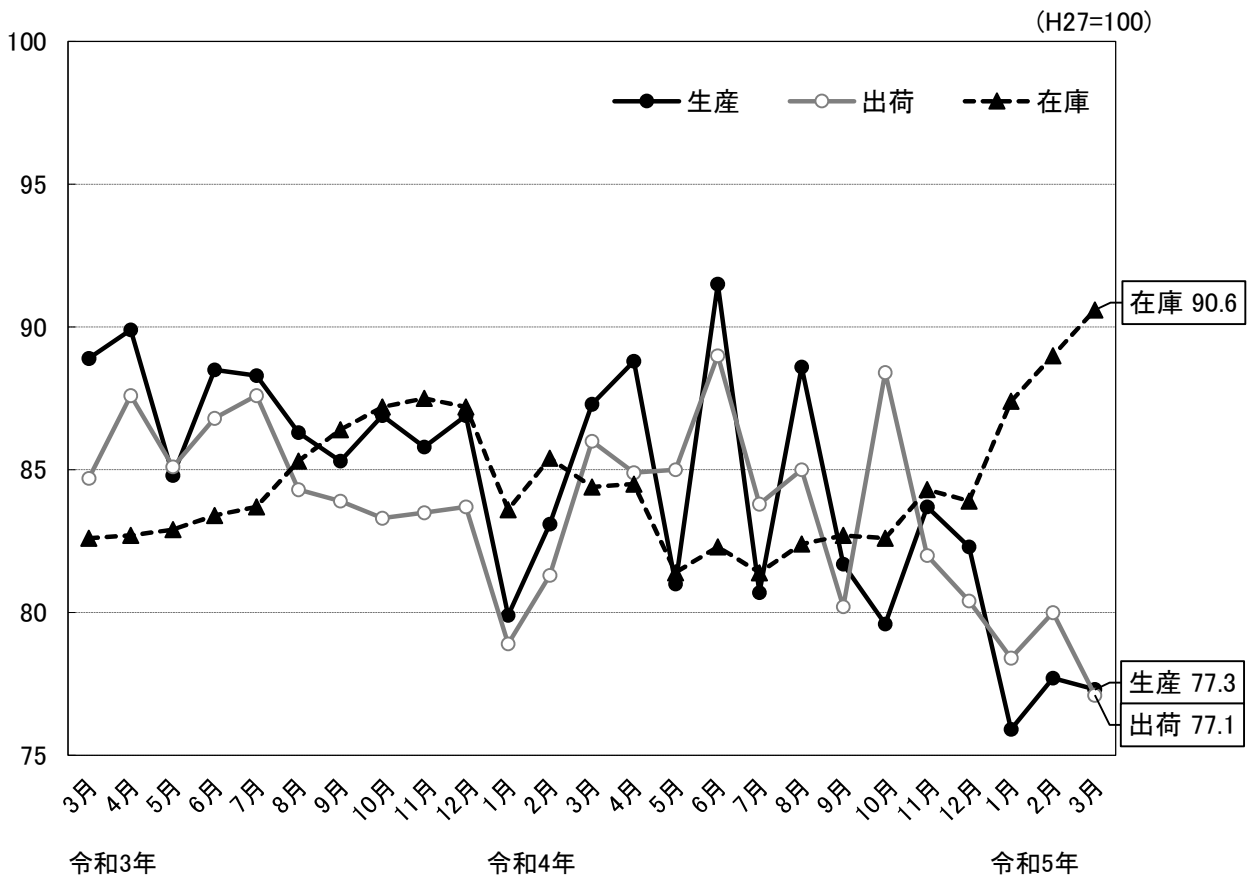
令和5年3月の鉱工業指数は、生産が77.3で2か月ぶりの低下となった。出荷は77.1で2か月ぶりの低下となった。また、在庫は90.6で3か月連続の上昇、在庫率は115.5で2か月ぶりの上昇となった。

(平成27年=100)

	埼玉県			全国		
	指数	前月比	前年同月比	指数	前月比	前年同月比
生産	77.3	▲ 0.5%	▲ 11.4%	95.9	1.1%	▲ 0.6%
出荷	77.1	▲ 3.6%	▲ 10.4%	93.4	0.8%	0.1%
在庫	90.6	1.8%	7.3%	103.7	0.2%	2.9%
在庫率	115.5	7.8%	21.9%	127.5	1.1%	6.8%

※ 指数と前月比は季節調整済み(X-12-ARIMA)、前年同月比は原指数、全国は確報値による。

## ○ 総合指数の推移



## ○ 上昇・低下に影響した主な業種と品目

業種は、生産、出荷、在庫の各指数の前月比に与える影響の大きいものから順に上位4業種について記載しています。

### (1) 生産

		業種	前月比 ※	主な品目
上昇	11業種	生産用機械工業	38.7%	フラットパネル・ディスプレイ製造装置、マシニングセンタ、食料品加工機械
		その他工業	22.1%	ユニット住宅、シャープペンシル、電子キーボード類
		プラスチック製品工業	5.6%	プラスチック製機械器具部品、プラスチック製容器、プラスチック板
		輸送機械工業	4.8%	自動車エンジン、乗用車、駆動伝導及び操縦装置部品
低下	11業種	化学工業	▲ 14.2%	医薬品、化粧品、合成樹脂塗料
		食料品工業	▲ 5.5%	炭酸飲料、めん類、アイスクリーム(乳脂肪分8%以上)
		電気機械工業	▲ 7.6%	クッキングヒーター、電力変換装置、開閉制御装置
		汎用機械工業	▲ 4.4%	コンベヤ、空気圧機器、圧縮機

横ばい1業種

### (2) 出荷

		業種	前月比 ※	主な品目
上昇	9業種	情報通信機械工業	20.4%	カーナビゲーション、ガス警報器、カーオーディオ
		非鉄金属工業	9.1%	アルミニウム圧延製品、伸銅製品、銅電線
		電気機械工業	7.9%	電気計器、低圧遮断器、特殊用途変圧器
		その他工業	16.2%	ユニット住宅、シャープペンシル、電子キーボード類
低下	14業種	化学工業	▲ 20.0%	医薬品、化粧品、合成樹脂塗料
		食料品工業	▲ 7.7%	炭酸飲料、めん類、アイスクリーム(乳脂肪分8%以上)
		プラスチック製品工業	▲ 11.9%	プラスチック製容器、その他のプラスチック製品、プラスチック製フィルム
		汎用機械工業	▲ 4.5%	コンベヤ、空気圧機器、固定比減速機

### (3) 在庫

		業種	前月比 ※	主な品目
上昇	11業種	輸送機械工業	94.1%	乗用車、完成自転車、普通トラック
		生産用機械工業	22.2%	マシニングセンタ、整地機械、研削盤
		その他工業	45.2%	ユニット住宅
		化学工業	2.6%	印刷インキ、合成樹脂塗料、シンナー
低下	9業種	電気機械工業	▲ 9.6%	クッキングヒーター、食器洗い乾燥機、鉛蓄電池
		パルプ・紙・紙加工品工業	▲ 4.3%	段ボール原紙、特殊印刷用紙、雑種紙
		鉄鋼業	▲ 7.9%	普通鋼小形棒鋼、鋼半製品、铸铁管
		プラスチック製品工業	▲ 2.7%	プラスチック製容器、プラスチック製フィルム、発泡プラスチック製品

※1 季節調整済指数の前月比。

※2 主な品目について一部秘匿あり。

< 資 料 >

○ 埼玉県・全国鉱工業生産指数の推移

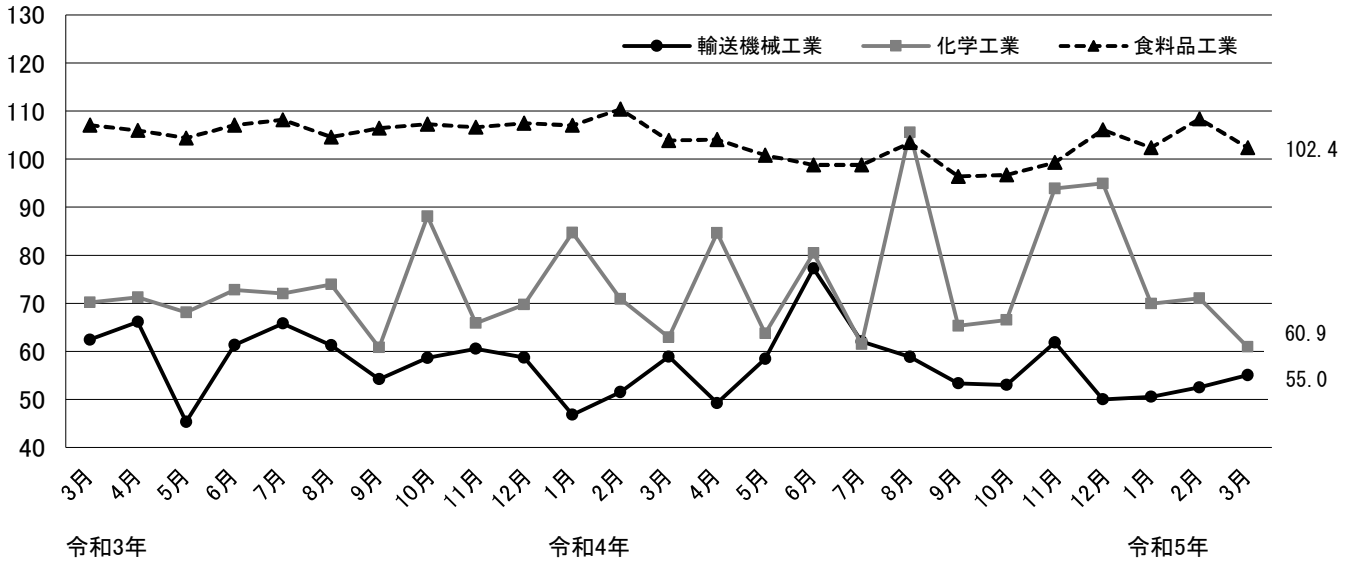
(平成27年=100)

	埼 玉 県				全 国			
	季節調整済指数		原指数		季節調整済指数		原指数	
		前月比		前年同月比		前月比		前年同月比
令和2年平均	—	—	84.3	▲ 12.6%	—	—	90.6	▲ 10.4%
令和3年平均	—	—	87.4	3.7%	—	—	95.7	5.6%
令和4年平均	—	—	83.9	▲ 4.0%	—	—	95.6	▲ 0.1%
令和4年2月	83.1	4.0%	79.7	—	96.2	2.0%	92.5	—
3月	87.3	5.1%	93.0	▲ 3.0%	96.5	0.3%	107.1	▲ 1.7%
4月	88.8	1.7%	89.0	▲ 2.7%	95.1	▲ 1.5%	93.8	▲ 4.9%
5月	81.0	▲ 8.8%	75.4	▲ 3.0%	88.0	▲ 7.5%	83.8	▲ 3.1%
6月	91.5	13.0%	95.1	3.4%	96.1	9.2%	98.8	▲ 2.8%
7月	80.7	▲ 11.8%	83.1	▲ 9.0%	96.9	0.8%	98.0	▲ 2.0%
8月	88.6	9.8%	80.4	4.3%	100.2	3.4%	91.5	5.8%
9月	81.7	▲ 7.8%	81.5	▲ 4.2%	98.5	▲ 1.7%	101.9	9.6%
10月	79.6	▲ 2.6%	81.9	▲ 9.4%	95.3	▲ 3.2%	95.6	3.0%
11月	83.7	5.2%	87.9	▲ 2.4%	95.5	0.2%	99.0	▲ 0.9%
12月	82.3	▲ 1.7%	83.4	▲ 6.8%	95.8	0.3%	97.6	▲ 2.4%
令和5年1月	75.9	▲ 7.8%	72.7	▲ 4.7%	90.7	▲ 5.3%	85.0	▲ 3.1%
2月	77.7	2.4%	75.4	▲ 5.4%	94.9	4.6%	92.0	▲ 0.5%
3月	77.3	▲ 0.5%	82.4	▲ 11.4%	95.9	1.1%	106.5	▲ 0.6%

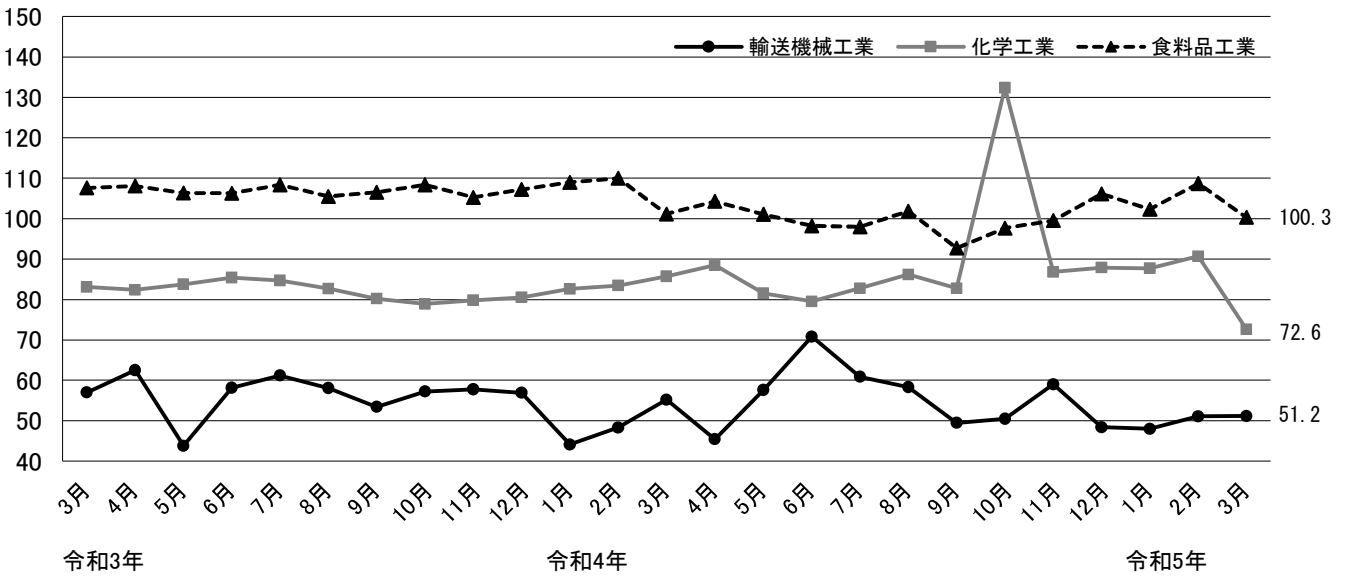
※全国は確報値によります。

# ○ 県内主要業種の指数推移

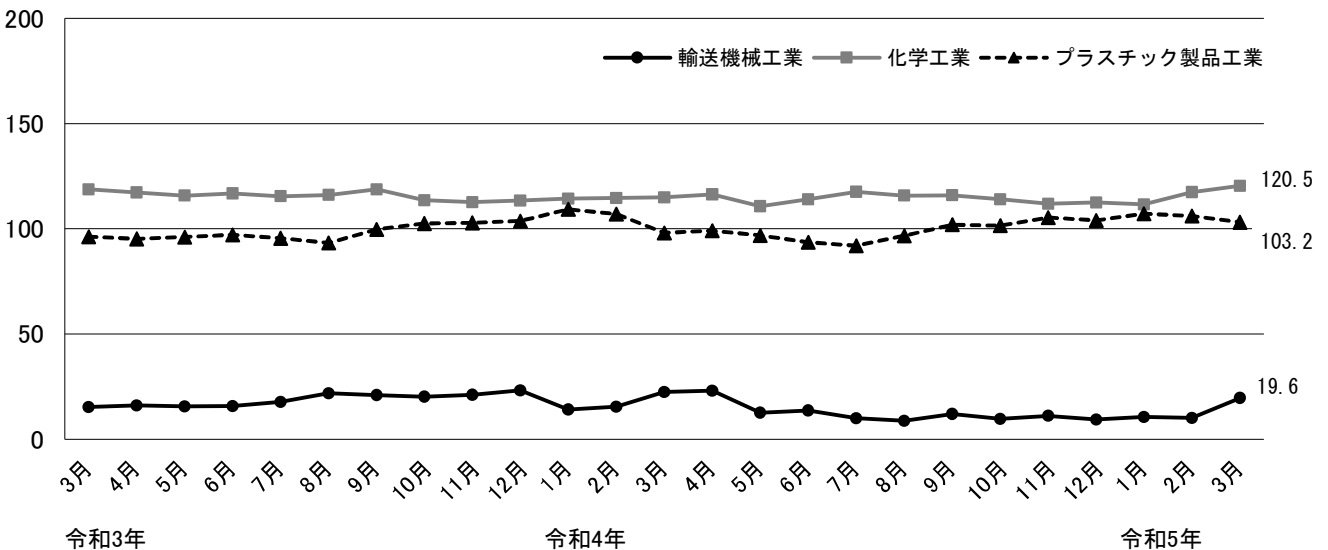
## 生産



## 出荷



## 在庫



第1-1表 埼玉県鉱工業 生産指数（業種分類）

項目	業種分類												
	鉱工業総合	製造工業総合	鉄鋼業	非鉄金属工業	金属製品工業	汎用機械工業	生産用機械工業	業務用機械工業	電子部品・デバイス工業	電気機械工業	情報通信機械工業	輸送機械工業	
ウェイト	10,000.0	9,992.6	198.8	288.0	380.4	493.9	533.1	429.8	280.5	472.7	454.7	1,055.9	
品目数	201	199	12	8	10	13	11	5	13	24	7	9	
原 指 数	平成30年平均	101.3	101.3	97.7	106.0	99.6	114.1	144.8	80.0	124.5	102.5	90.2	104.0
	令和1年平均	96.4	96.4	89.8	96.4	99.1	97.8	131.0	76.3	114.9	87.1	103.6	93.9
	令和2年平均	84.3	84.3	84.7	77.7	90.8	92.6	86.2	62.6	98.3	84.1	102.3	61.3
	令和3年平均	87.4	87.3	95.8	81.8	97.4	122.0	88.9	69.8	98.5	95.0	104.7	59.8
	令和4年平均	83.9	83.9	92.6	76.4	74.1	130.8	72.6	70.1	84.0	99.4	81.3	56.8
	令和4年2月	79.7	79.7	88.5	73.4	74.0	116.4	43.1	76.9	82.0	90.3	106.6	52.8
	3月	93.0	93.0	99.9	83.9	82.8	137.5	115.0	100.1	97.8	111.5	120.3	66.6
	4月	89.0	88.9	95.0	78.2	75.3	136.7	99.0	65.2	87.8	94.9	116.0	46.2
	5月	75.4	75.3	79.9	74.5	64.9	120.8	53.4	71.2	89.3	84.1	63.9	51.5
	6月	95.1	95.1	96.8	81.5	75.9	144.7	129.4	78.1	100.6	106.9	91.3	81.1
	7月	83.1	83.1	94.2	79.0	75.4	133.9	72.5	63.3	90.1	100.7	93.5	60.2
	8月	80.4	80.4	78.0	68.0	68.1	118.8	63.7	58.9	76.1	96.0	61.1	52.2
	9月	81.5	81.5	95.0	80.3	76.6	137.3	72.8	65.9	71.7	108.7	69.9	55.5
	10月	81.9	81.9	105.9	77.3	75.4	140.3	73.5	63.4	70.6	104.0	57.6	53.9
	11月	87.9	87.9	101.3	80.2	78.6	134.2	58.8	63.9	70.4	103.8	69.4	68.5
	12月	83.4	83.4	90.3	69.5	71.1	139.6	49.3	65.3	77.2	102.5	49.0	50.6
	令和5年1月	72.7	72.7	87.3	59.9	68.1	112.6	65.4	76.1	56.1	97.8	43.7	46.3
	2月	75.4	75.4	91.9	66.0	69.6	120.7	40.1	74.4	54.6	100.3	52.4	54.6
	3月	82.4	82.4	88.1	74.7	76.0	139.2	56.2	79.2	62.2	104.7	60.8	62.2
	【前年同月比(%)】	▲ 11.4	▲ 11.4	▲ 11.8	▲ 11.0	▲ 8.2	1.2	▲ 51.1	▲ 20.9	▲ 36.4	▲ 6.1	▲ 49.5	▲ 6.6
季 節 調 整 指 数	令和4年2月	83.1	83.1	92.1	74.1	79.0	123.8	43.4	75.2	92.4	91.3	96.4	51.5
	3月	87.3	87.3	97.1	76.5	78.6	119.6	110.1	90.0	90.9	97.8	104.5	58.9
	4月	88.8	88.7	94.2	81.1	74.8	137.2	91.7	69.0	91.9	97.8	121.1	49.2
	5月	81.0	80.9	84.6	79.5	66.5	121.4	70.3	78.6	93.5	91.6	77.8	58.4
	6月	91.5	91.5	90.7	78.8	75.3	128.4	160.2	78.3	96.6	100.6	88.4	77.2
	7月	80.7	80.7	92.1	77.4	71.1	134.1	85.5	63.0	89.6	101.9	82.1	62.0
	8月	88.6	88.6	88.5	79.0	73.2	131.8	65.0	66.0	81.3	108.9	67.6	58.8
	9月	81.7	81.7	91.1	78.7	75.3	132.5	79.8	59.8	66.0	104.9	68.0	53.3
	10月	79.6	79.6	100.5	75.6	74.7	147.9	62.5	66.2	71.0	106.0	60.2	53.0
	11月	83.7	83.7	97.9	72.9	75.8	141.6	52.3	64.9	65.8	101.9	67.2	61.8
	12月	82.3	82.3	91.0	70.2	71.8	136.1	39.9	63.2	76.5	99.6	50.9	50.0
	令和5年1月	75.9	75.8	93.6	63.8	71.3	123.8	61.6	74.7	57.4	101.3	44.4	50.5
	2月	77.7	77.7	94.6	65.9	73.5	126.6	38.8	71.9	60.7	99.5	48.9	52.5
	3月	77.3	77.3	85.6	68.1	72.1	121.0	53.8	71.2	57.8	91.9	52.8	55.0
【前月比(%)】	▲ 0.5	▲ 0.5	▲ 9.5	3.3	▲ 1.9	▲ 4.4	38.7	▲ 1.0	▲ 4.8	▲ 7.6	8.0	4.8	

(平成27年=100)

窯業・土石製品工業	化学工業	プラスチック製品工業	パルプ・紙・紙加工品工業	繊維工業	食料品工業	その他工業総合							鉱業
							ゴム製品工業	皮革製品工業	家具工業	印刷業	木材・木製品工業	その他工業	
244.5	1,489.4	577.9	376.2	105.7	1,442.0	1,169.1	116.3	17.7	73.9	770.6	32.3	158.3	7.4
14	7	12	7	6	23	18	3	2	3	3	2	5	2
101.5	85.5	103.9	110.0	93.0	103.8	93.7	86.8	80.0	113.9	89.1	148.7	102.5	107.9
98.1	83.6	98.8	108.9	87.3	105.6	86.8	81.8	68.8	111.2	81.5	132.5	97.6	106.5
95.8	73.3	89.8	104.9	71.9	106.1	74.1	68.6	48.7	99.4	68.3	119.1	88.5	105.1
94.1	71.6	93.1	109.1	69.0	106.7	74.0	75.7	38.3	88.8	66.3	123.9	97.1	101.3
93.4	77.2	94.9	108.4	62.0	101.9	69.8	76.4	40.4	69.3	61.3	96.6	104.6	99.7
95.6	67.4	89.8	97.6	63.6	99.9	70.9	71.6	35.2	82.3	61.0	141.1	103.2	104.0
97.4	67.2	97.9	119.7	68.4	107.8	75.4	88.1	46.1	73.6	66.2	94.9	111.5	113.1
90.9	88.7	103.1	113.7	57.9	108.6	68.3	78.7	45.6	64.6	62.7	114.2	83.1	100.2
92.0	59.0	95.2	99.5	51.8	97.1	64.5	64.6	35.9	68.0	57.3	106.5	92.5	102.6
97.2	94.9	102.5	114.5	58.8	97.7	72.2	80.2	36.3	67.4	60.7	114.6	120.1	108.0
84.4	65.6	99.6	113.0	55.3	100.0	68.9	76.6	45.6	71.1	59.3	71.1	110.6	59.2
91.2	94.8	91.8	100.3	56.6	96.3	64.4	66.0	41.9	66.7	56.7	70.0	101.2	104.9
92.7	66.2	95.2	106.2	66.5	94.5	73.9	80.9	49.4	65.7	65.6	87.8	113.2	108.1
95.8	66.5	95.1	114.5	67.1	102.9	70.7	78.2	39.9	69.9	64.1	71.1	101.0	105.0
100.9	94.0	96.4	111.2	73.1	106.1	72.0	82.8	39.0	71.1	62.9	73.7	112.5	101.4
101.3	89.9	86.6	110.0	63.7	112.1	69.0	76.3	33.1	71.7	60.1	85.6	106.5	115.4
83.4	60.7	81.4	98.2	60.9	95.9	61.9	66.5	39.8	62.8	54.6	72.9	94.2	73.7
94.9	67.7	87.6	88.3	58.6	98.7	65.1	72.0	37.1	64.5	57.4	84.8	96.8	101.1
89.3	65.1	101.4	104.5	69.2	106.2	72.9	78.9	51.1	66.7	62.8	88.9	120.2	100.1
▲ 8.3	▲ 3.1	3.6	▲ 12.7	1.2	▲ 1.5	▲ 3.3	▲ 10.4	10.8	▲ 9.4	▲ 5.1	▲ 6.3	7.8	▲ 11.5
96.5	70.9	94.0	104.5	60.9	110.4	71.2	72.8	33.2	79.2	62.3	146.2	101.2	102.6
97.1	62.9	92.6	110.7	60.1	103.9	69.1	82.5	40.4	71.3	60.1	91.1	105.7	104.9
99.7	84.6	98.7	111.8	60.6	104.1	71.7	80.8	39.0	67.8	64.2	113.3	102.1	101.3
94.9	63.7	94.6	104.2	55.9	100.8	70.4	68.2	36.7	78.5	63.2	108.9	99.9	106.7
102.5	80.4	94.5	112.0	64.1	98.8	72.6	77.7	41.3	66.9	61.8	112.7	116.3	177.3
80.2	61.5	91.2	107.6	64.8	98.8	69.1	73.5	41.4	72.5	61.1	64.7	108.1	52.3
94.6	105.6	102.2	112.1	69.3	103.4	68.9	75.8	41.9	69.3	61.2	71.6	106.0	100.2
92.6	65.3	95.9	104.5	62.5	96.4	71.4	77.9	48.9	65.1	62.6	104.1	102.1	109.6
89.9	66.5	94.9	107.9	60.2	96.7	68.3	76.0	40.4	66.7	60.1	68.6	104.9	101.1
90.1	93.9	95.6	106.4	61.7	99.3	68.2	78.1	47.1	67.1	59.8	72.0	104.1	89.6
93.9	94.9	90.7	109.3	58.4	106.1	67.6	77.8	40.4	70.6	56.9	92.3	105.4	97.0
95.3	69.9	92.5	110.1	68.1	102.4	64.7	70.0	39.0	64.2	58.7	69.0	93.7	99.4
95.2	71.0	90.8	93.1	55.9	108.4	64.9	72.2	35.0	59.8	58.7	85.3	93.4	95.2
89.0	60.9	95.9	96.6	60.8	102.4	66.8	73.9	44.8	64.6	57.1	85.3	114.0	92.9
▲ 6.5	▲ 14.2	5.6	3.8	8.8	▲ 5.5	2.9	2.4	28.0	8.0	▲ 2.7	0.0	22.1	▲ 2.4

第1-2表 埼玉県鉱工業 出荷指数（業種分類）

項目	業種分類												
	鉱工業総合	製造工業総合	鉄鋼業	非鉄金属工業	金属製品工業	汎用機械工業	生産用機械工業	業務用機械工業	電子部品・デバイス工業	電気機械工業	情報通信機械工業	輸送機械工業	
ウェイト	10,000.0	9,994.6	234.3	554.6	388.5	444.3	496.3	334.2	296.2	458.9	401.7	1,605.1	
品目数	201	199	12	8	10	13	11	5	13	24	7	9	
原 指 数	平成30年平均	102.2	102.2	98.0	107.0	93.5	112.0	122.6	80.2	123.1	105.3	65.3	103.7
	令和1年平均	96.2	96.2	92.7	99.0	92.9	96.0	117.6	76.1	114.9	88.3	67.5	92.0
	令和2年平均	82.8	82.8	87.0	78.6	87.2	90.3	75.9	61.7	100.9	85.1	62.5	59.0
	令和3年平均	85.1	85.1	93.4	84.9	89.7	118.0	71.5	69.0	99.0	96.0	61.6	56.8
	令和4年平均	83.6	83.6	91.9	80.6	68.8	126.2	70.3	70.2	93.1	100.3	60.6	54.0
	令和4年2月分	78.4	78.4	89.5	78.1	66.9	113.2	49.0	77.3	90.4	92.4	60.7	50.3
	3月	94.3	94.3	104.0	89.1	75.0	133.5	98.2	101.2	99.4	119.1	78.7	65.5
	4月	84.9	84.9	97.5	79.0	69.2	131.8	95.3	65.1	95.2	94.6	67.0	42.3
	5月	76.5	76.5	86.3	78.2	63.0	116.7	55.0	71.2	85.7	83.8	58.4	48.3
	6月	90.7	90.7	95.2	90.5	68.4	139.6	106.2	78.5	95.1	106.1	65.2	75.0
	7月	84.5	84.5	95.3	82.9	70.8	128.3	68.0	63.3	98.3	101.4	59.6	59.4
	8月	79.3	79.2	75.8	73.5	66.1	114.3	71.5	59.3	94.2	98.9	50.0	50.9
	9月	81.7	81.7	91.4	83.5	70.1	133.1	59.1	66.1	98.5	107.8	51.9	51.6
	10月	90.0	90.0	101.1	81.2	70.7	134.6	66.5	63.5	93.9	104.1	56.5	51.0
	11月	85.7	85.7	98.0	83.1	73.0	128.3	58.3	63.5	91.2	102.4	63.9	65.4
	12月	84.0	84.0	85.0	73.8	68.6	135.1	65.3	65.7	88.0	102.5	59.4	48.6
	令和5年1月	73.3	73.3	84.8	62.8	64.5	107.9	56.4	77.2	75.5	95.5	52.4	43.9
	2月	78.2	78.2	85.4	71.4	64.4	116.1	42.4	75.0	83.4	98.7	55.2	54.0
	3月	84.5	84.5	85.6	82.1	68.3	135.1	48.4	80.7	87.3	116.2	66.6	60.8
【前年同月比(%)】	▲ 10.4	▲ 10.4	▲ 17.7	▲ 7.9	▲ 8.9	1.2	▲ 50.7	▲ 20.3	▲ 12.2	▲ 2.4	▲ 15.4	▲ 7.2	
季 節 調 整 指 数	令和4年2月	81.3	81.3	93.9	75.3	72.2	119.2	52.9	74.8	94.5	88.3	55.6	48.3
	3月	86.0	86.0	98.7	80.5	70.3	113.6	88.7	90.5	90.7	103.3	71.9	55.2
	4月	84.9	84.8	96.1	79.2	69.8	132.9	107.6	68.4	97.8	100.9	70.6	45.4
	5月	85.0	85.0	94.2	88.6	66.5	121.3	66.8	80.3	92.1	95.0	64.7	57.6
	6月	89.0	89.0	91.1	89.9	69.1	125.4	121.1	80.4	95.4	102.2	64.0	70.8
	7月	83.8	83.8	95.1	85.3	68.0	129.8	71.2	63.5	99.9	103.3	59.1	60.9
	8月	85.0	84.9	83.7	86.2	69.7	127.3	76.9	66.7	99.8	110.7	56.3	58.3
	9月	80.2	80.2	88.1	82.2	68.4	126.5	63.4	59.9	94.9	103.4	52.9	49.5
	10月	88.4	88.4	95.1	78.1	68.1	142.0	59.4	66.2	92.3	107.1	58.7	50.5
	11月	82.0	82.0	94.1	75.0	67.2	135.5	51.4	64.3	89.1	100.6	59.2	59.0
	12月	80.4	80.4	84.4	73.7	67.4	130.0	49.4	62.8	82.1	98.9	56.5	48.4
	令和5年1月	78.4	78.4	90.5	64.7	71.5	118.3	55.7	75.0	79.1	95.9	52.3	48.0
	2月	80.0	80.0	88.7	68.0	68.9	120.4	44.4	71.7	85.9	93.4	50.5	51.1
	3月	77.1	77.1	81.3	74.2	64.0	115.0	43.7	72.2	79.7	100.8	60.8	51.2
【前月比(%)】	▲ 3.6	▲ 3.6	▲ 8.3	9.1	▲ 7.1	▲ 4.5	▲ 1.6	0.7	▲ 7.2	7.9	20.4	0.2	



(平成27年=100)

窯業・土石製品工業	化学工業	プラスチック製品工業	パルプ・紙・紙加工品工業	繊維工業	食料品工業	その他工業総合							鉱業
							ゴム製品工業	皮革製品工業	家具工業	印刷業	木材・木製品工業	その他工業	
218.3	1,365.8	539.7	390.6	73.7	1,487.0	705.4	99.7	20.9	66.9	299.0	34.3	184.6	5.4
14	7	12	7	6	23	18	3	2	3	3	2	5	2
101.9	93.9	104.6	109.1	105.9	108.6	97.5	89.7	85.4	107.9	89.1	146.8	103.7	101.1
97.5	90.8	100.6	107.2	98.2	107.6	91.6	84.1	70.0	105.8	81.5	130.2	102.2	98.2
96.8	80.4	92.3	102.4	82.7	107.7	79.3	71.0	49.8	94.6	68.3	117.5	92.2	94.5
95.6	82.1	92.6	105.5	82.6	107.2	80.2	70.2	39.9	85.0	66.3	121.4	103.1	92.0
94.8	88.2	93.0	105.3	79.7	101.4	77.4	73.1	41.9	65.2	61.3	93.4	111.4	92.3
95.1	74.8	86.6	97.3	81.4	99.8	79.9	67.7	39.4	74.7	61.0	131.0	114.2	96.9
102.0	93.9	101.1	117.1	108.7	105.9	85.3	83.3	52.1	78.8	66.2	92.6	122.0	97.6
91.2	91.8	101.9	108.9	79.2	109.1	70.9	73.6	51.4	61.3	62.7	113.1	80.7	91.1
92.4	71.1	96.5	91.7	70.1	100.6	69.6	61.8	35.2	57.9	57.3	105.3	95.2	93.3
96.5	81.2	102.9	109.2	69.4	100.3	82.8	75.3	31.8	65.9	60.7	113.9	128.8	97.6
85.3	83.0	103.6	109.3	63.0	102.4	77.5	75.0	46.9	63.0	59.4	68.0	118.6	67.8
92.9	85.0	90.5	102.5	77.9	97.5	72.1	65.0	41.6	61.8	56.7	59.0	110.5	95.6
96.2	87.3	90.0	107.0	80.4	90.8	80.6	77.6	58.5	66.9	65.6	85.8	113.0	93.6
98.6	137.7	87.7	107.1	81.4	101.0	77.2	78.7	42.2	63.2	64.1	69.5	108.2	97.3
104.2	89.2	87.7	110.7	87.1	100.9	79.0	76.2	37.2	68.4	62.9	70.7	116.6	97.3
102.6	91.9	87.2	109.1	82.1	109.5	79.9	73.7	30.4	65.8	60.1	91.9	123.7	102.3
80.9	77.1	81.4	88.8	66.8	93.5	67.7	65.0	39.0	52.8	54.6	62.8	100.0	71.7
95.0	83.0	86.3	91.1	75.7	98.9	72.8	71.5	39.6	69.7	57.4	74.9	102.9	90.1
91.0	79.6	88.0	107.4	93.0	105.0	80.7	75.6	57.0	71.6	62.8	86.6	117.4	89.6
▲ 10.8	▲ 15.2	▲ 13.0	▲ 8.3	▲ 14.4	▲ 0.8	▲ 5.4	▲ 9.2	9.4	▲ 9.1	▲ 5.1	▲ 6.5	▲ 3.8	▲ 8.2
97.3	83.5	92.6	104.4	73.4	110.0	77.7	67.6	35.9	66.0	62.1	140.0	108.2	94.9
102.9	85.7	93.6	105.6	91.7	101.2	76.0	73.7	42.9	63.9	59.1	86.1	113.9	93.1
97.9	88.5	96.3	105.1	78.4	104.3	77.6	73.8	43.3	68.9	63.4	108.9	107.9	96.1
99.0	81.5	95.1	101.8	78.1	101.1	79.2	69.5	40.3	69.5	64.2	110.1	113.0	99.0
100.8	79.5	95.5	110.5	79.3	98.2	84.0	74.9	40.6	67.5	62.5	113.9	125.0	129.3
81.6	82.8	93.6	106.4	72.8	98.0	77.5	72.4	44.4	63.8	62.1	63.5	112.4	61.4
95.4	86.2	92.6	107.6	88.2	101.9	77.1	75.5	38.5	66.0	61.9	67.7	112.8	94.1
94.1	82.8	89.9	104.5	72.2	92.7	76.7	74.9	50.6	64.0	62.4	98.0	100.9	97.7
91.8	132.4	92.0	103.7	78.2	97.7	77.7	79.2	42.2	66.3	60.1	67.9	117.0	91.1
93.0	86.8	90.4	103.8	77.8	99.5	73.6	71.0	49.0	64.9	59.5	67.6	107.8	85.8
95.2	87.9	92.3	103.4	81.3	106.1	77.4	75.5	39.3	64.7	56.7	90.6	117.0	88.6
93.5	87.7	93.1	102.7	73.7	102.3	71.0	67.2	39.2	58.4	58.4	60.9	102.9	90.2
96.2	90.7	92.5	97.2	68.3	108.7	69.8	70.3	36.1	60.5	58.5	76.3	94.3	85.5
91.8	72.6	81.5	96.8	78.4	100.3	71.9	66.9	46.9	58.1	56.1	80.5	109.6	85.4
▲ 4.6	▲ 20.0	▲ 11.9	▲ 0.4	14.8	▲ 7.7	3.0	▲ 4.8	29.9	▲ 4.0	▲ 4.1	5.5	16.2	▲ 0.1

第1-3表 埼玉県鉱工業 在庫指数（業種分類）

項目	業種分類												
	鉱工業総合	製造工業総合	鉄鋼業	非鉄金属工業	金属製品工業	汎用機械工業	生産用機械工業	業務用機械工業	電子部品・デバイス工業	電気機械工業	情報通信機械工業	輸送機械工業	
ウェイト	10,000.0	9,993.0	449.2	471.6	754.3	318.3	775.9	—	641.1	890.6	154.7	1,678.6	
品目数	108	107	10	5	5	3	6	—	7	7	3	5	
原 指 数	平成30年末	88.5	88.5	89.4	108.6	92.4	69.8	78.4	—	116.3	104.8	110.6	19.7
	令和1年末	88.3	88.4	85.4	77.8	105.4	43.9	81.3	—	115.5	103.6	93.5	23.9
	令和2年末	84.5	84.5	83.4	75.8	102.3	28.9	67.8	—	135.9	87.3	67.9	21.6
	令和3年末	87.7	87.6	91.3	77.8	121.9	35.5	65.3	—	114.2	92.3	99.2	28.3
	令和4年末	84.4	84.3	94.9	83.2	69.0	34.0	70.0	—	135.2	86.4	173.5	11.4
	令和4年2月末	84.9	84.8	95.4	73.2	67.6	33.0	78.7	—	117.7	88.5	125.5	16.0
	3月末	80.5	80.4	91.5	69.2	69.2	35.3	67.3	—	113.9	77.0	127.0	14.9
	4月末	81.8	81.7	91.7	77.0	68.6	31.9	60.6	—	107.1	84.3	175.2	17.8
	5月末	81.9	81.8	92.2	80.8	67.6	31.0	65.5	—	114.6	89.1	154.9	11.5
	6月末	83.3	83.3	91.4	74.2	69.0	32.5	63.5	—	123.1	93.6	149.3	12.8
	7月末	83.7	83.7	94.0	74.7	67.9	34.5	77.2	—	111.1	96.3	149.5	11.1
	8月末	83.0	83.0	88.7	71.6	67.3	33.7	82.6	—	120.2	94.6	160.9	9.4
	9月末	82.0	81.9	91.8	75.5	69.5	32.3	72.3	—	116.8	87.6	155.2	11.5
	10月末	83.1	83.1	97.8	77.6	69.6	32.0	72.7	—	117.2	86.4	170.7	9.6
	11月末	85.6	85.5	99.8	80.1	70.1	35.8	71.8	—	124.7	91.3	187.2	12.8
	12月末	84.4	84.3	94.9	83.2	69.0	34.0	70.0	—	135.2	86.4	173.5	11.4
	令和5年1月末	88.4	88.3	101.9	82.5	68.8	37.0	86.3	—	137.3	90.8	168.9	12.2
	2月末	88.5	88.4	106.5	79.1	69.5	37.2	92.3	—	122.3	95.6	200.0	10.5
	3月末	86.4	86.4	99.3	74.3	68.9	37.7	93.9	—	116.1	79.1	210.0	13.0
【前年同月比(%)】	7.3	7.5	8.5	7.4	▲ 0.4	6.8	39.5	—	1.9	2.7	65.4	▲ 12.8	
季 節 調 整 指 数	令和4年2月末	85.4	85.3	94.4	72.7	66.8	31.2	74.4	—	119.8	97.3	125.2	15.5
	3月末	84.4	84.4	89.5	67.9	69.2	38.1	76.4	—	118.8	92.5	132.7	22.5
	4月末	84.5	84.4	89.8	76.4	68.1	35.4	61.3	—	112.9	88.3	167.4	23.1
	5月末	81.4	81.4	87.3	82.4	66.7	33.9	62.7	—	118.8	91.9	155.0	12.6
	6月末	82.3	82.3	89.2	74.6	67.8	32.2	63.9	—	124.1	91.0	143.2	13.7
	7月末	81.4	81.4	94.1	73.7	66.1	34.1	74.8	—	109.2	90.2	151.2	9.9
	8月末	82.4	82.4	89.8	71.6	66.1	35.6	78.5	—	119.1	90.5	147.4	8.8
	9月末	82.7	82.6	91.6	75.3	69.0	35.6	72.9	—	112.9	85.8	157.0	12.1
	10月末	82.6	82.5	100.9	80.0	69.6	31.4	72.4	—	113.9	79.2	158.1	9.6
	11月末	84.3	84.1	103.7	80.5	72.8	32.6	72.1	—	118.7	85.0	198.5	11.1
	12月末	83.9	83.7	97.5	82.1	73.0	31.7	71.2	—	134.3	84.3	192.3	9.4
	令和5年1月末	87.4	87.3	104.9	82.4	69.7	32.6	87.7	—	135.0	93.0	176.0	10.5
	2月末	89.0	88.9	105.4	78.6	68.6	35.2	87.3	—	124.5	105.1	199.5	10.1
	3月末	90.6	90.7	97.1	72.9	68.9	40.6	106.7	—	121.1	95.0	219.5	19.6
【前月比(%)】	1.8	2.0	▲ 7.9	▲ 7.3	0.4	15.3	22.2	—	▲ 2.7	▲ 9.6	10.0	94.1	

(平成27年=100)

窯業・土石製品工業	化学工業	プラスチック製品工業	パルプ・紙・紙加工品工業	繊維工業	食料品工業	その他工業総合							鉱業
							ゴム製品工業	皮革製品工業	家具工業	印刷業	木材・木製品工業	その他工業	
514.5	1,125.9	969.8	575.8	172.2	120.8	379.7	119.8	29.0	73.4	—	—	157.5	7.0
12	5	12	7	6	4	10	2	2	3	—	—	3	1
89.8	123.2	103.9	97.4	141.2	100.6	116.7	116.1	122.2	104.5	—	—	121.9	93.6
97.2	122.0	101.0	107.8	149.7	106.1	116.5	124.6	96.8	95.9	—	—	123.6	82.7
85.4	119.6	93.6	116.2	169.6	109.0	109.4	123.6	79.4	85.4	—	—	115.4	127.8
81.2	113.1	101.7	137.6	170.7	88.9	101.4	139.3	62.0	60.8	—	—	98.6	181.7
84.7	112.1	102.0	149.9	161.5	90.1	105.9	144.8	61.6	71.6	—	—	100.6	141.0
90.7	117.7	109.4	145.9	168.9	92.0	98.6	137.9	57.2	71.9	—	—	88.9	156.2
80.5	115.1	102.7	148.1	152.1	94.7	91.4	139.6	66.2	50.5	—	—	78.3	168.1
79.6	116.9	101.8	148.5	146.9	98.9	93.9	139.1	57.9	50.1	—	—	86.6	168.6
83.7	112.9	99.7	156.7	145.2	89.8	98.9	138.4	60.4	65.4	—	—	91.6	170.3
87.8	117.7	96.5	160.6	147.0	91.0	98.7	140.5	68.8	60.1	—	—	90.4	172.6
84.4	118.8	92.6	167.5	145.5	89.7	101.9	139.9	68.4	70.0	—	—	93.9	139.7
88.3	113.9	92.4	158.8	143.5	87.0	99.8	137.6	69.8	73.5	—	—	88.9	142.5
83.9	110.3	96.0	151.8	149.1	92.8	111.2	137.9	55.6	62.5	—	—	123.8	154.2
83.2	110.5	98.9	162.2	153.8	85.6	112.1	136.9	52.7	69.3	—	—	124.1	142.4
81.3	109.4	104.9	154.7	164.6	88.5	119.6	144.7	56.5	67.0	—	—	136.5	133.5
84.7	112.1	102.0	149.9	161.5	90.1	105.9	144.8	61.6	71.6	—	—	100.6	141.0
88.6	114.7	106.1	168.0	162.8	80.5	104.6	142.0	55.0	87.1	—	—	93.5	129.4
90.8	120.6	108.3	153.8	155.7	80.4	100.0	139.5	52.2	67.1	—	—	94.1	134.0
86.3	120.6	108.0	143.9	157.2	88.4	111.1	142.2	44.8	47.8	—	—	129.1	136.4
7.2	4.8	5.2	▲ 2.8	3.4	▲ 6.7	21.6	1.9	▲ 32.3	▲ 5.3	—	—	64.9	▲ 18.9
88.5	114.7	107.1	145.8	162.6	92.6	98.8	139.9	54.0	64.2	—	—	91.7	157.5
80.4	115.0	98.1	151.3	153.9	96.7	100.7	143.3	68.3	72.9	—	—	85.5	157.0
82.2	116.4	99.2	159.4	156.3	95.7	103.3	142.0	61.8	55.7	—	—	101.8	142.3
78.1	110.7	96.9	155.5	156.5	90.4	102.5	139.6	60.8	70.0	—	—	96.5	143.8
88.1	114.1	93.6	148.8	156.9	93.8	100.2	137.8	64.2	60.4	—	—	96.4	200.0
84.0	117.6	92.0	154.5	153.6	92.1	96.6	134.6	60.9	68.4	—	—	87.9	162.1
84.2	115.9	96.7	159.9	151.4	85.8	98.9	135.8	65.2	71.3	—	—	88.9	152.3
84.1	116.0	101.9	150.4	150.2	94.2	115.3	138.4	61.8	77.2	—	—	122.8	152.7
88.1	114.1	101.5	161.7	150.0	83.1	106.5	136.0	60.2	62.1	—	—	111.9	148.5
83.9	111.9	105.4	151.5	153.3	89.9	113.8	144.6	58.4	63.8	—	—	121.9	137.8
84.7	112.5	104.0	163.6	147.7	83.9	103.9	145.9	62.3	69.8	—	—	101.1	134.7
91.3	111.7	107.2	171.6	149.9	82.8	96.1	141.9	53.1	66.5	—	—	86.8	138.2
88.6	117.5	106.1	153.6	149.9	81.0	100.3	141.6	49.2	59.9	—	—	97.1	135.1
86.2	120.5	103.2	147.0	159.1	90.3	122.4	145.9	46.2	69.0	—	—	141.0	127.4
▲ 2.7	2.6	▲ 2.7	▲ 4.3	6.1	11.5	22.0	3.0	▲ 6.1	15.2	—	—	45.2	▲ 5.7

第1-4表 埼玉県鉱工業 在庫率指数（業種分類）

項目	鉱工業総合		製造工業総合										
	鉄鋼業	非鉄金属工業	金属製品工業	汎用機械工業	生産用機械工業	業務用機械工業	電子部品・デバイス工業	電気機械工業	情報通信機械工業	輸送機械工業			
ウェイト	9,104.0	9,097.0	448.4	471.6	754.3	318.3	274.3	—	258.6	879.5	154.7	1,678.6	
品目数	102	101	9	5	5	3	4	—	5	6	3	5	
原 指 数	平成30年平均	91.9	91.9	101.0	79.3	108.6	117.7	104.2	—	101.0	122.7	92.8	31.8
	令和1年平均	96.0	96.1	97.4	80.5	118.7	94.6	128.0	—	140.3	119.7	95.2	30.2
	令和2年平均	107.3	107.3	99.4	92.9	133.0	78.6	198.2	—	184.8	111.0	70.2	30.8
	令和3年平均	106.4	106.4	93.3	73.2	132.5	89.1	287.5	—	163.6	114.9	71.4	34.7
	令和4年平均	105.4	105.4	103.3	76.9	90.0	155.2	212.3	—	186.9	112.1	112.0	27.1
	令和4年2月	104.1	104.1	111.8	76.1	95.2	92.9	132.4	—	181.0	114.8	98.3	27.1
	3月	80.8	80.7	89.9	62.5	85.0	91.2	44.0	—	174.4	74.1	81.5	19.6
	4月	107.4	107.4	111.5	80.9	89.4	86.7	330.2	—	207.1	118.5	134.0	47.4
	5月	113.9	113.8	116.3	83.8	92.3	88.9	336.3	—	199.9	150.7	110.1	28.0
	6月	98.9	98.9	94.8	65.7	91.8	83.0	93.5	—	190.7	118.9	110.0	25.7
	7月	107.7	107.6	98.2	74.4	88.0	120.0	171.0	—	202.2	121.2	115.2	23.2
	8月	115.4	115.4	103.8	78.8	83.2	445.9	151.5	—	180.9	130.6	113.0	21.8
	9月	96.7	96.6	94.2	72.6	89.7	160.8	82.4	—	187.0	91.6	100.9	25.8
	10月	114.7	114.7	94.5	76.2	87.5	126.7	684.8	—	181.6	99.5	107.8	21.2
	11月	100.2	100.2	97.8	78.9	87.2	115.8	157.0	—	172.2	99.4	164.4	25.0
	12月	107.0	106.9	109.0	89.5	87.9	315.3	156.2	—	170.1	92.2	122.0	25.3
	令和5年1月	122.8	122.7	122.9	106.8	94.1	201.9	250.9	—	204.0	116.1	139.5	26.1
	2月	109.8	109.8	129.8	90.3	97.1	158.4	134.8	—	173.3	117.8	163.0	19.3
	3月	98.5	98.4	112.0	73.5	96.2	190.7	107.1	—	173.6	85.8	114.0	21.1
【前年同月比(%)】	21.9	21.9	24.6	17.6	13.2	109.1	143.4	—	▲ 0.5	15.8	39.9	7.7	
季 節 調 整 指 数	令和4年2月	101.5	101.5	102.6	81.8	86.3	93.3	102.7	—	184.9	137.1	102.5	30.1
	3月	94.7	94.7	84.2	66.7	89.1	109.0	151.0	—	199.3	104.5	104.9	33.9
	4月	104.8	104.9	106.1	84.1	89.5	96.9	150.8	—	205.4	110.9	125.0	63.5
	5月	98.9	98.8	95.5	77.1	86.2	93.8	186.2	—	179.8	120.1	111.9	23.8
	6月	97.0	97.0	92.2	61.5	92.3	92.7	114.2	—	184.8	106.0	99.4	26.5
	7月	110.1	110.0	101.6	71.1	90.6	125.4	209.1	—	198.9	106.7	128.1	21.6
	8月	104.5	104.5	101.4	66.0	79.4	447.2	153.7	—	175.3	109.0	86.1	16.6
	9月	105.8	105.7	104.6	71.5	92.0	198.0	186.9	—	184.8	100.1	108.5	28.8
	10月	120.1	120.1	112.2	86.9	95.5	116.8	819.3	—	184.1	95.2	95.7	22.7
	11月	106.2	106.1	114.8	87.6	101.0	92.2	189.3	—	169.7	104.3	190.9	24.9
	12月	112.4	112.3	114.5	89.9	95.0	296.9	192.6	—	177.2	112.5	139.7	20.9
	令和5年1月	113.4	113.3	121.1	107.1	80.2	158.5	279.2	—	207.0	124.0	126.6	21.8
	2月	107.1	107.1	119.1	97.1	88.0	159.1	104.5	—	177.0	140.7	169.9	21.5
	3月	115.5	115.4	104.9	78.4	100.9	227.9	367.5	—	198.4	121.0	146.8	36.5
【前月比(%)】	7.8	7.7	▲ 11.9	▲ 19.3	14.7	43.2	251.7	—	12.1	▲ 14.0	▲ 13.6	69.8	

(平成27年=100)

窯業・土石製品工業	化学工業	プラスチック製品工業	パルプ・紙・紙加工品工業	繊維工業	食料品工業	その他工業総合							鉱業
							ゴム製品工業	皮革製品工業	家具工業	印刷業	木材・木製品工業	その他工業	
514.5	1,125.9	969.8	575.8	172.2	120.8	379.7	119.8	29.0	73.4	—	—	157.5	7.0
12	5	12	7	6	4	10	2	2	3	—	—	3	1
102.9	113.5	92.1	97.5	115.0	110.3	117.4	126.7	144.3	100.2	—	—	113.3	85.6
108.9	117.0	101.3	107.1	122.5	118.8	124.8	145.6	146.4	89.6	—	—	121.3	91.6
128.9	127.3	109.5	124.9	173.9	124.0	178.0	192.4	475.9	92.2	—	—	152.2	110.6
94.8	120.9	105.0	132.1	200.9	120.4	156.9	213.7	273.2	73.7	—	—	131.0	165.4
101.3	123.2	107.3	149.2	250.1	110.5	141.6	221.0	187.7	82.2	—	—	100.5	168.1
109.7	135.3	126.2	148.3	175.6	122.0	139.5	217.4	179.9	83.8	—	—	98.7	159.5
73.2	108.3	98.9	128.9	108.0	110.0	110.7	191.5	167.9	52.8	—	—	65.7	170.0
90.7	115.7	96.7	142.6	160.8	104.3	136.5	207.1	154.3	66.8	—	—	112.0	184.1
99.5	136.1	99.5	169.8	197.0	106.6	157.4	247.8	201.9	97.0	—	—	108.6	182.3
95.4	125.5	92.0	149.7	355.8	111.9	131.9	212.9	241.6	72.7	—	—	77.7	175.0
103.6	127.8	88.9	154.5	541.7	117.6	139.2	218.9	183.7	91.0	—	—	92.9	207.3
108.6	128.1	105.3	162.4	220.8	106.4	151.0	246.4	202.1	97.7	—	—	93.7	149.8
96.2	115.2	103.1	141.0	257.5	122.0	141.3	205.8	139.8	72.6	—	—	124.6	163.1
86.5	113.6	110.5	150.9	300.0	102.1	142.0	202.8	162.3	87.7	—	—	117.3	144.2
90.6	111.7	120.0	144.8	254.6	98.8	151.8	232.4	184.9	79.3	—	—	118.1	136.9
101.3	119.7	114.9	143.5	213.0	101.1	147.6	241.9	227.2	89.7	—	—	88.3	136.7
125.4	150.5	126.1	192.8	272.6	111.6	155.2	248.2	130.2	138.8	—	—	96.8	180.7
103.4	142.1	125.0	170.1	189.8	99.8	142.3	237.4	121.3	78.9	—	—	103.5	147.2
100.2	121.1	122.9	139.7	144.6	88.4	134.6	236.0	72.2	52.3	—	—	107.2	149.6
36.9	11.8	24.3	8.4	33.9	▲ 19.6	21.6	23.2	▲ 57.0	▲ 0.9	—	—	63.2	▲ 12.0
94.3	126.8	115.1	145.3	225.4	114.1	164.6	230.1	252.5	91.5	—	—	119.3	173.4
64.1	118.7	102.5	146.4	154.0	112.2	137.0	216.2	221.9	94.5	—	—	77.0	172.5
82.7	124.0	103.0	156.6	212.6	106.8	142.0	217.5	221.7	70.3	—	—	106.7	146.6
72.6	120.1	99.7	154.8	204.0	102.0	148.7	239.3	222.4	85.9	—	—	95.0	151.7
100.6	118.1	97.3	135.2	313.0	123.2	132.1	207.3	191.4	70.8	—	—	90.6	154.8
125.0	129.1	98.9	148.7	553.8	120.5	136.6	222.4	168.9	89.7	—	—	89.1	257.7
108.5	121.9	107.1	148.4	183.9	94.6	130.4	213.0	154.6	85.7	—	—	89.4	161.2
121.0	123.0	107.5	142.4	263.6	120.7	144.1	207.9	132.7	95.7	—	—	130.6	158.0
123.4	128.2	107.7	161.5	248.8	109.0	127.3	205.4	163.5	79.3	—	—	98.6	162.9
112.9	122.6	117.9	151.0	213.7	107.5	148.4	243.5	151.0	80.8	—	—	111.1	163.2
109.4	125.8	111.2	161.1	199.5	109.2	147.7	227.6	205.9	88.9	—	—	92.2	152.3
103.9	129.3	110.6	178.3	263.5	99.2	149.1	241.8	141.0	98.1	—	—	95.5	160.1
88.9	133.1	114.0	166.6	243.6	93.3	167.9	251.2	170.3	86.2	—	—	125.1	160.0
87.7	132.7	127.4	158.6	206.2	90.1	166.5	266.4	95.4	93.6	—	—	125.6	151.8
▲ 1.3	▲ 0.3	11.8	▲ 4.8	▲ 15.4	▲ 3.4	▲ 0.8	6.1	▲ 44.0	8.6	—	—	0.4	▲ 5.1

第2-1表 埼玉県鉱工業 生産指数（特殊分類）

（平成27年=100）

項目	鉱工業総合	最終需要財	投資財			消費財			生産財	鉱工業用生産財	その他用生産財	
			資本財	建設財		耐久消費財	非耐久消費財					
ウエイト	10,000.0	5,337.0	2,175.2	1,540.5	634.7	3,161.8	426.1	2,735.7	4,663.0	3,731.3	931.7	
品目数	213	110	68	40	28	42	13	29	103	93	10	
原 指 数	平成30年平均	101.3	98.5	104.0	105.1	101.7	94.7	114.1	91.7	104.6	108.2	90.3
	令和1年平均	96.4	97.0	98.2	97.0	101.1	96.2	127.4	91.3	95.8	98.9	83.2
	令和2年平均	84.3	86.3	80.9	75.6	93.9	89.9	109.6	86.9	82.1	84.8	71.0
	令和3年平均	87.4	87.4	86.0	81.5	97.1	88.4	105.4	85.8	87.3	91.8	69.0
	令和4年平均	83.9	82.3	77.6	75.7	82.1	85.5	80.2	86.3	85.7	90.9	65.0
	令和4年2月	79.7	77.7	70.5	64.5	85.0	82.7	97.6	80.4	82.0	86.3	64.6
	3月	93.0	91.9	99.5	105.5	85.1	86.7	114.3	82.4	94.3	100.2	70.7
	4月	89.0	89.1	80.0	81.7	76.0	95.3	91.3	96.0	88.8	94.2	67.2
	5月	75.4	71.3	67.6	64.6	74.8	73.9	61.6	75.8	80.0	85.0	60.0
	6月	95.1	94.6	96.4	99.9	87.8	93.4	94.3	93.3	95.7	103.3	65.0
	7月	83.1	78.6	75.3	73.1	80.5	80.9	94.3	78.8	88.1	94.5	62.6
	8月	80.4	82.1	70.6	68.0	77.0	90.0	67.6	93.4	78.4	83.3	59.0
	9月	81.5	77.6	80.6	78.7	85.2	75.5	73.4	75.9	85.9	90.1	69.0
	10月	81.9	77.4	76.5	73.8	83.2	78.0	60.4	80.7	87.1	91.9	67.9
	11月	87.9	86.6	75.0	69.9	87.5	94.6	77.8	97.2	89.3	94.7	67.8
	12月	83.4	84.3	72.8	68.1	84.3	92.2	56.7	97.7	82.4	86.7	65.3
	令和5年1月	72.7	73.2	75.2	75.9	73.4	71.9	48.3	75.5	72.1	75.7	57.6
	2月	75.4	74.6	70.5	66.7	79.6	77.4	59.5	80.2	76.4	80.1	61.3
	3月	82.4	79.8	81.5	79.5	86.2	78.6	61.6	81.3	85.5	89.9	67.7
【前年同月比(%)】	▲ 11.4	▲ 13.2	▲ 18.1	▲ 24.6	1.3	▲ 9.3	▲ 46.1	▲ 1.3	▲ 9.3	▲ 10.3	▲ 4.2	
季 節 調 整 指 数	令和4年2月	83.1	81.5	70.9	65.2	85.4	86.4	91.8	86.2	84.3	88.9	65.9
	3月	87.3	87.4	90.7	92.4	82.3	82.1	102.5	78.4	86.2	91.4	64.5
	4月	88.8	89.4	84.1	83.6	83.3	92.6	91.6	91.6	88.5	93.7	67.6
	5月	81.0	78.1	78.1	76.3	81.3	79.1	74.3	79.2	84.2	88.8	65.7
	6月	91.5	90.8	97.3	102.2	85.0	88.0	93.0	87.6	92.7	99.2	66.1
	7月	80.7	76.5	79.2	80.1	77.3	78.1	89.5	76.5	86.6	92.2	64.4
	8月	88.6	89.2	75.8	73.1	81.9	98.6	76.6	100.9	87.0	92.5	65.0
	9月	81.7	77.9	77.6	76.3	82.1	75.1	71.3	76.4	83.8	88.2	66.5
	10月	79.6	74.2	74.0	71.5	79.6	75.3	61.9	78.0	85.4	90.6	64.3
	11月	83.7	82.3	71.8	68.5	83.2	90.9	71.9	94.2	84.9	90.1	64.2
	12月	82.3	81.7	67.3	61.1	82.9	91.7	55.1	96.8	82.4	87.9	61.2
	令和5年1月	75.9	76.1	74.1	73.9	77.8	78.6	50.4	83.6	78.6	82.7	62.2
	2月	77.7	77.3	69.5	66.0	78.9	80.8	56.7	85.6	77.9	81.7	62.4
	3月	77.3	75.9	74.3	69.6	83.3	74.4	55.2	77.3	78.1	82.0	61.7
【前月比(%)】	▲ 0.5	▲ 1.8	6.9	5.5	5.6	▲ 7.9	▲ 2.6	▲ 9.7	0.3	0.4	▲ 1.1	

第2-2表 埼玉県鉱工業 出荷指数（特殊分類）

（平成27年=100）

項目	鉱工業総合	最終需要財	投資財			消費財			生産財	鉱工業用生産財	その他用生産財	
			資本財	建設財		耐久消費財	非耐久消費財					
ウエイト	10,000.0	5,422.0	2,228.5	1,510.8	717.7	3,193.5	668.0	2,525.5	4,578.0	4,175.7	402.3	
品目数	213	110	68	40	28	42	13	29	103	93	10	
原 指 数	平成30年平均	102.2	99.7	99.1	98.1	101.2	100.2	103.0	99.4	105.1	106.4	91.1
	令和1年平均	96.2	95.6	94.7	92.7	99.0	96.3	92.9	97.2	97.0	98.2	84.4
	令和2年平均	82.8	83.6	78.9	72.5	92.4	86.9	63.7	93.0	81.9	82.8	72.8
	令和3年平均	85.1	84.1	81.8	75.0	96.0	85.8	57.9	93.1	86.2	87.7	70.5
	令和4年平均	83.6	81.9	77.6	74.2	84.6	84.9	52.3	93.5	85.7	87.5	67.2
	令和4年2月	78.4	76.3	72.5	65.9	86.5	78.9	51.5	86.2	80.9	82.2	67.2
	3月	94.3	94.3	97.1	99.5	91.9	92.4	72.3	97.7	94.2	96.1	74.8
	4月	84.9	83.6	77.7	77.5	78.1	87.7	42.4	99.7	86.5	88.0	70.5
	5月	76.5	73.1	68.1	64.2	76.5	76.5	42.9	85.4	80.7	82.6	60.8
	6月	90.7	86.1	91.3	90.5	93.0	82.4	59.6	88.4	96.2	99.0	66.5
	7月	84.5	81.3	76.0	72.0	84.5	85.0	61.1	91.3	88.3	90.7	64.0
	8月	79.3	78.5	74.2	71.4	80.1	81.5	48.5	90.2	80.2	82.1	60.3
	9月	81.7	77.8	77.0	73.3	85.0	78.2	49.3	85.9	86.3	87.9	70.2
	10月	90.0	92.3	75.3	71.2	84.0	104.2	47.8	119.1	87.3	89.0	69.7
	11月	85.7	82.2	75.4	69.1	88.6	86.9	64.6	92.8	89.9	91.8	70.4
	12月	84.0	84.6	78.8	74.2	88.7	88.7	47.5	99.5	83.3	84.6	69.5
	令和5年1月	73.3	74.4	72.5	72.2	73.2	75.6	39.9	85.1	72.0	73.3	59.3
	2月	78.2	77.8	71.4	66.7	81.2	82.3	54.3	89.7	78.6	80.0	63.9
	3月	84.5	82.9	81.7	78.8	87.7	83.8	62.1	89.5	86.4	87.9	71.3
【前年同月比(%)】	▲ 10.4	▲ 12.1	▲ 15.9	▲ 20.8	▲ 4.6	▲ 9.3	▲ 14.1	▲ 8.4	▲ 8.3	▲ 8.5	▲ 4.7	
季 節 調 整 指 数	令和4年2月	81.3	80.7	74.3	67.9	87.4	85.0	48.8	95.5	82.6	83.9	68.3
	3月	86.0	86.7	89.1	88.6	85.4	85.0	61.2	91.2	85.7	87.4	66.7
	4月	84.9	84.0	84.4	83.1	86.5	84.9	46.5	95.3	85.9	87.5	68.9
	5月	85.0	81.1	79.1	74.9	87.0	82.3	52.5	89.2	88.9	91.0	68.2
	6月	89.0	84.3	90.2	89.3	90.7	80.1	55.8	86.4	93.7	96.1	68.2
	7月	83.8	81.1	78.1	75.5	81.5	84.2	62.7	89.3	86.9	88.9	67.0
	8月	85.0	83.2	80.4	78.5	84.1	85.6	56.5	92.6	87.5	89.4	67.7
	9月	80.2	75.4	71.0	68.9	80.4	76.5	45.8	85.2	84.9	86.6	68.3
	10月	88.4	90.7	74.6	71.0	82.2	101.6	47.1	115.6	85.8	87.7	67.1
	11月	82.0	79.7	71.1	67.1	82.3	85.6	58.3	92.8	85.0	86.8	66.5
	12月	80.4	79.3	70.6	64.5	85.8	86.2	45.9	96.7	82.1	83.9	63.3
	令和5年1月	78.4	79.7	75.7	73.2	80.6	82.4	44.3	93.5	77.6	79.0	64.3
	2月	80.0	81.0	71.7	67.4	80.6	87.8	51.1	98.5	79.3	80.7	64.6
	3月	77.1	76.2	74.9	70.2	81.5	77.1	52.6	83.5	78.6	80.0	63.6
【前月比(%)】	▲ 3.6	▲ 5.9	4.5	4.2	1.1	▲ 12.2	2.9	▲ 15.2	▲ 0.9	▲ 0.9	▲ 1.5	

第2-3表 埼玉県鉱工業 在庫指数（特殊分類）

（平成27年=100）

項目	鉱工業総合	最終需要財	投資財			消費財			生産財	鉱工業用生産財	その他用生産財	
			資本財	建設財		耐久消費財	非耐久消費財					
ウエイト	10,000.0	4,851.1	2,721.5	1,358.1	1,363.4	2,129.6	1,767.8	361.8	5,148.9	5,037.0	111.9	
品目数	115	55	37	17	20	18	9	9	60	57	3	
原 指 数	平成30年末	88.5	66.7	83.1	82.2	84.0	45.8	31.6	115.5	109.1	109.3	96.0
	令和1年末	88.3	72.1	90.3	84.7	95.9	48.9	34.0	121.5	103.6	104.0	88.0
	令和2年末	84.5	64.8	79.2	69.7	88.7	46.2	29.6	127.5	103.1	103.5	87.3
	令和3年末	87.7	70.4	84.9	72.9	96.8	51.9	37.8	120.4	104.0	104.4	85.3
	令和4年末	84.4	59.9	71.1	75.5	66.8	45.6	30.3	120.5	107.4	108.0	78.7
	令和4年2月末	84.9	62.9	75.6	80.2	70.9	46.8	31.4	122.2	105.5	106.1	81.1
	3月末	80.5	56.8	68.8	73.3	64.3	41.5	26.5	115.1	102.8	103.5	69.0
	4月末	81.8	57.8	69.1	75.3	63.0	43.2	29.3	111.6	104.4	105.3	65.8
	5月末	81.9	56.1	69.7	74.4	65.1	38.8	23.5	113.3	106.2	107.0	69.9
	6月末	83.3	56.7	68.8	72.6	65.1	41.2	25.4	118.7	108.4	109.1	74.8
	7月末	83.7	59.0	73.6	80.8	66.5	40.2	24.7	116.4	107.1	107.8	75.2
	8月末	83.0	58.4	72.2	80.6	63.8	40.8	26.1	112.5	106.2	106.9	75.3
	9月末	82.0	57.8	71.3	75.4	67.1	40.6	24.9	117.4	104.8	105.3	80.9
	10月末	83.1	58.0	72.7	76.0	69.5	39.3	23.1	118.2	106.8	107.3	81.2
	11月末	85.6	62.0	75.6	80.5	70.6	44.6	28.4	123.9	107.8	108.4	81.9
	12月末	84.4	59.9	71.1	75.5	66.8	45.6	30.3	120.5	107.4	108.0	78.7
	令和5年1月末	88.4	64.7	77.5	86.8	68.2	48.4	34.1	118.5	110.6	111.3	77.9
	2月末	88.5	66.9	80.8	93.7	68.0	49.2	35.3	116.9	108.8	109.5	76.1
	3月末	86.4	65.9	83.4	97.7	69.1	43.6	28.8	116.1	105.8	106.6	70.1
	【前年同月比(%)】	7.3	16.0	21.2	33.3	7.5	5.1	8.7	0.9	2.9	3.0	1.6
季 節 調 整 指 数	令和4年2月末	85.4	61.4	73.8	79.2	69.6	45.5	30.0	120.4	107.1	107.8	78.8
	3月末	84.4	62.2	74.6	82.0	66.1	47.8	31.6	119.1	105.2	105.9	71.0
	4月末	84.5	60.4	71.3	78.2	64.8	46.7	31.9	119.3	106.7	107.4	72.7
	5月末	81.4	56.0	68.8	74.1	63.8	39.3	23.0	119.6	105.7	106.4	73.6
	6月末	82.3	56.8	68.6	73.1	64.1	41.3	25.5	122.0	106.2	106.8	77.7
	7月末	81.4	57.4	70.0	77.2	63.9	40.1	24.6	117.6	104.0	104.6	75.5
	8月末	82.4	56.9	69.4	76.0	62.5	41.1	26.0	116.0	106.6	107.2	77.4
	9月末	82.7	59.2	72.0	75.9	68.2	43.5	28.9	118.6	104.9	105.4	80.3
	10月末	82.6	58.0	72.1	73.7	69.5	40.0	24.4	114.3	106.2	106.8	77.5
	11月末	84.3	61.9	76.7	80.8	72.6	43.2	28.0	117.3	105.7	106.4	75.9
	12月末	83.9	58.4	72.2	74.9	68.9	40.8	26.4	112.3	108.9	109.6	76.3
	令和5年1月末	87.4	61.9	76.8	86.2	67.3	43.0	28.6	112.4	110.8	111.6	74.4
	2月末	89.0	65.3	78.8	92.5	66.8	47.9	33.8	115.2	110.5	111.2	74.0
	3月末	90.6	72.1	90.4	109.3	71.1	50.2	34.4	120.2	108.3	109.0	72.1
【前月比(%)】	1.8	10.4	14.7	18.2	6.4	4.8	1.8	4.3	▲ 2.0	▲ 2.0	▲ 2.6	



第2-4表 埼玉県鉱工業 在庫率指数（特殊分類）

（平成27年=100）

項目	鉱工業総合	最終需要財	投資財			消費財			生産財	鉱工業用生産財	その他用生産財	
			資本財	建設財	消費財	耐久消費財	非耐久消費財					
ウエイト	9,104.0	4,338.4	2,208.8	845.4	1,363.4	2,129.6	1,767.8	361.8	4,765.6	4653.7	111.9	
品目数	109	52	34	14	20	18	9	9	57	54	3	
原 指 数	平成30年平均	91.9	79.1	98.8	106.2	94.2	58.7	46.9	116.2	103.6	103.8	94.3
	令和1年平均	96.0	80.0	106.3	119.1	98.3	52.7	38.3	123.0	110.7	111.0	98.8
	令和2年平均	107.3	87.0	117.7	126.1	112.6	55.0	35.1	152.4	125.9	125.8	128.3
	令和3年平均	106.4	91.8	118.3	152.3	97.2	64.2	44.0	163.1	119.8	119.8	116.6
	令和4年平均	105.4	80.7	96.0	131.2	74.2	64.8	40.1	185.3	128.0	128.7	97.4
	令和4年2月	104.1	78.8	91.1	107.0	81.2	66.0	48.4	152.3	127.2	127.6	109.0
	3月	80.8	51.9	62.8	69.9	58.4	40.5	26.3	110.0	107.2	108.1	69.7
	4月	107.4	90.5	111.7	182.3	68.0	68.5	56.3	128.0	122.8	123.9	77.1
	5月	113.9	87.8	117.0	184.9	75.0	57.5	35.4	165.2	137.6	138.5	101.3
	6月	98.9	73.0	73.4	85.8	65.6	72.6	37.3	245.0	122.6	123.4	89.2
	7月	107.7	88.2	90.8	119.1	73.3	85.5	35.9	328.1	125.4	126.1	99.5
	8月	115.4	72.3	83.6	101.2	72.7	60.7	37.8	172.5	154.6	155.7	110.8
	9月	96.7	67.9	74.5	80.3	70.8	61.1	33.6	195.3	122.9	123.2	109.3
	10月	114.7	106.3	149.5	275.5	71.4	61.5	31.5	208.3	122.4	123.0	97.3
	11月	100.2	77.3	91.0	119.5	73.3	63.2	37.8	187.3	121.1	121.7	94.9
	12月	107.0	75.1	87.4	104.9	76.6	62.4	42.0	162.2	135.9	136.8	99.0
	令和5年1月	122.8	94.4	111.5	149.0	88.3	76.6	52.1	196.2	148.6	149.7	103.7
	2月	109.8	79.1	90.0	109.2	78.1	67.8	49.6	156.6	137.7	138.6	102.9
	3月	98.5	66.2	81.1	95.6	72.0	50.8	37.2	117.4	127.8	129.1	74.7
	【前年同月比(%)】	21.9	27.6	29.1	36.8	23.3	25.4	41.4	6.7	19.2	19.4	7.2
季 節 調 整 指 数	令和4年2月	101.5	75.2	82.8	106.8	73.6	71.4	51.2	170.3	127.6	127.9	112.0
	3月	94.7	62.9	71.2	109.3	57.5	57.5	38.6	139.7	120.0	120.9	81.9
	4月	104.8	80.8	93.2	133.0	65.2	75.1	56.5	163.0	128.7	129.4	89.3
	5月	98.9	71.6	91.3	133.0	62.3	52.9	29.3	169.5	123.9	124.5	103.1
	6月	97.0	72.8	75.7	87.1	68.7	66.6	39.2	221.8	120.2	120.5	96.9
	7月	110.1	93.3	97.3	127.9	77.6	86.1	34.7	335.7	124.6	125.4	95.8
	8月	104.5	65.9	78.1	93.5	70.4	51.0	30.4	150.4	141.7	142.9	97.2
	9月	105.8	82.3	93.3	107.9	83.5	68.4	41.4	200.4	125.1	125.7	102.6
	10月	120.1	115.3	174.0	294.4	84.5	61.6	35.0	182.9	125.5	126.5	94.6
	11月	106.2	83.6	103.5	129.1	86.6	61.4	40.4	161.0	126.1	127.1	88.4
	12月	112.4	77.3	93.0	109.8	82.2	59.3	39.1	158.6	144.0	145.2	100.3
	令和5年1月	113.4	86.1	102.4	143.3	72.0	67.9	42.9	189.1	139.0	140.0	96.3
	2月	107.1	75.5	81.8	109.0	70.8	73.4	52.4	175.1	138.1	138.9	105.7
	3月	115.5	80.3	92.0	149.5	70.8	72.1	54.6	149.1	143.0	144.4	87.7
【前月比(%)】	7.8	6.4	12.5	37.2	0.0	▲ 1.8	4.2	▲ 14.8	3.5	4.0	▲ 17.0	

－ 利 用 上 の 注 意 －

基準年次 平成27年（2015年）  
採用品目 生産201品目、出荷201品目、在庫108品目  
季節調整 センサス局法（X-12-ARIMA）

この情報は、インターネットでも御覧になれます。



<https://www.pref.saitama.lg.jp/theme/tokei/index.html>

令和5年5月発行  
埼玉県総務部統計課 経済分析担当  
〒330-9301 さいたま市浦和区高砂3-15-1  
TEL 048-830-2327（直通）  
FAX 048-822-3758